

Situación epidemiológica en la infancia (SE 45 completa) Nuevo coronavirus 2019

11/11/2020

Argentina unida



Ministerio de Salud
Argentina

Resumen de situación de COVID-19 en la infancia al 11/11/2020

84.080

Casos confirmados en menores de 18 años*

175.855

Casos descartados en menores de 18 años

21.459

Permanecen como casos sospechosos

69

Casos confirmados fallecidos
menores de 18 años

6,6%

de los casos confirmados en el
país corresponden a menores de
18 años

757,23

tasa de incidencia acumulada cada
100.000 hab. ** en menores de 20
años

32,4%

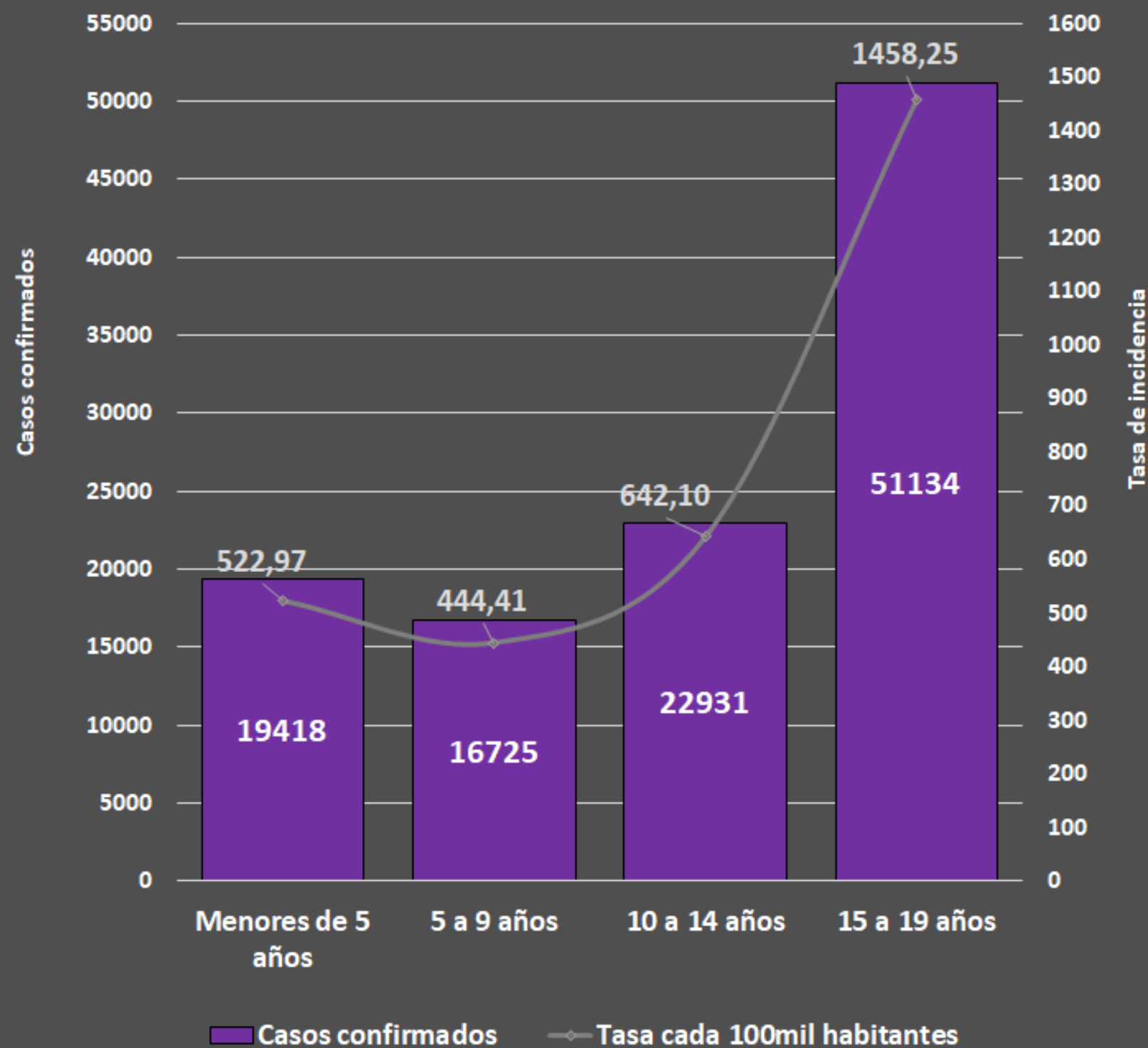
porcentaje de positividad
acumulado

Elaborado por Dirección de Epidemiología e Información Estratégica, Ministerio de Salud de La Nación

*Para el análisis de COVID-19 en infancia se considera la edad al momento de la notificación del caso en SNVS 2.0.

** Para la elaboración de tasas de incidencia se utilizaron las Proyecciones poblacionales de INDEC para el año 2020, por grupos quinquenales de edad

Casos confirmados de COVID 19 y tasas de incidencia acumuladas cada 100.000 hab. en menores de 20 años*, por grupos de edad- Argentina, 11/11/2020. N= 110.209**



Mediana 14 años (Rango 95% 1-19)

5.357 casos fueron menores de 1 año (representan el 4,9% de los casos en menores de 20 años)

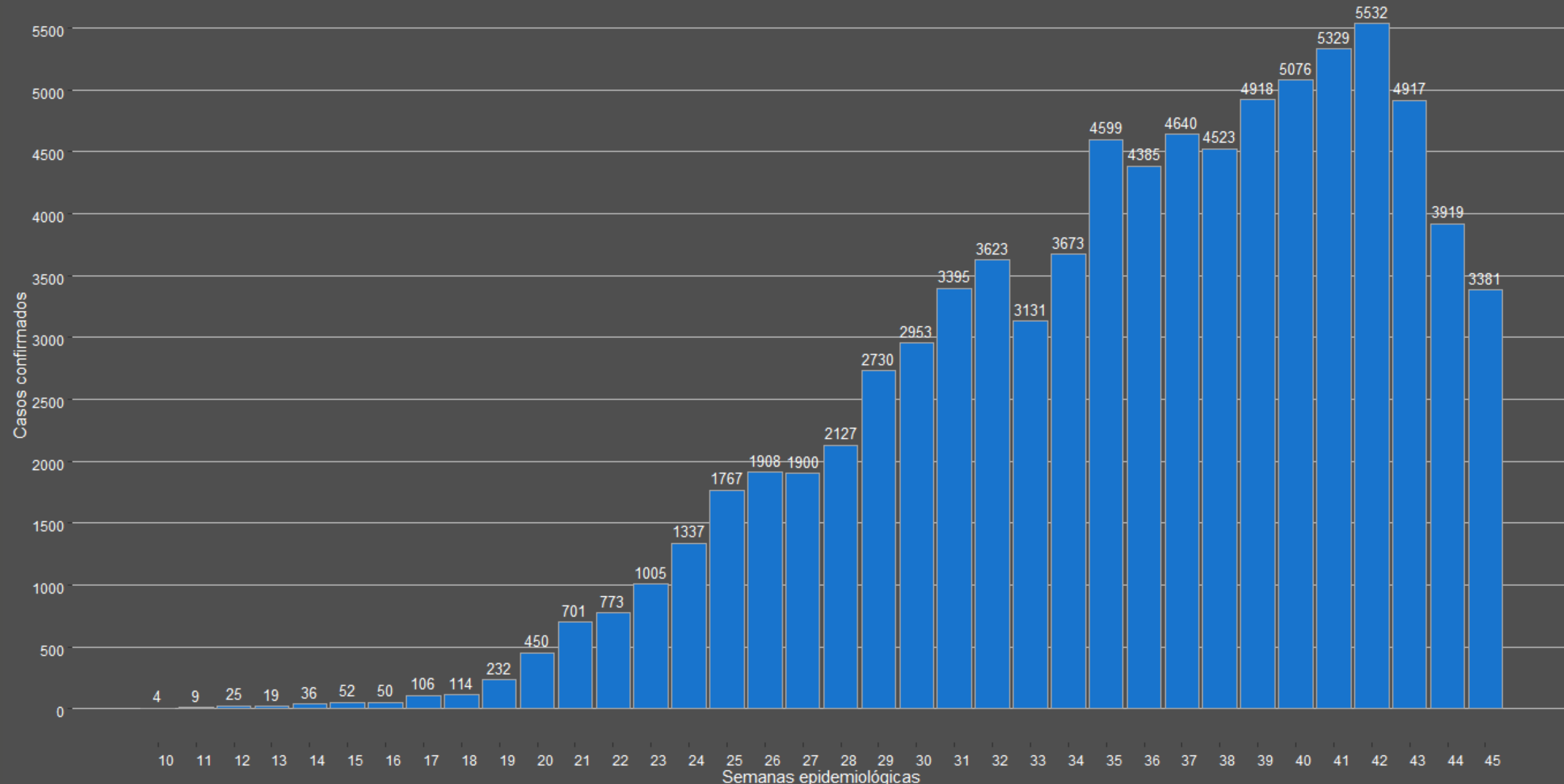
Distribución por sexo*:**

56.457 Femenino (51,3%)
53.381 Masculino (48,7%)

Elaborado por Dirección de Epidemiología e Información Estratégica, Ministerio de Salud de La Nación
 *Para el análisis de COVID-19 en infancia se considera la edad al momento de la notificación del caso en SNVS 2.0. **1 caso no incluido por error en la fecha de nacimiento.
 ***Se excluyen casos sin dato de sexo

Curva epidemiológica de casos confirmados de COVID 19 en menores de 18 años, según fecha de inicio de síntomas*.

Argentina, SE 10 a 45. N=83.529**

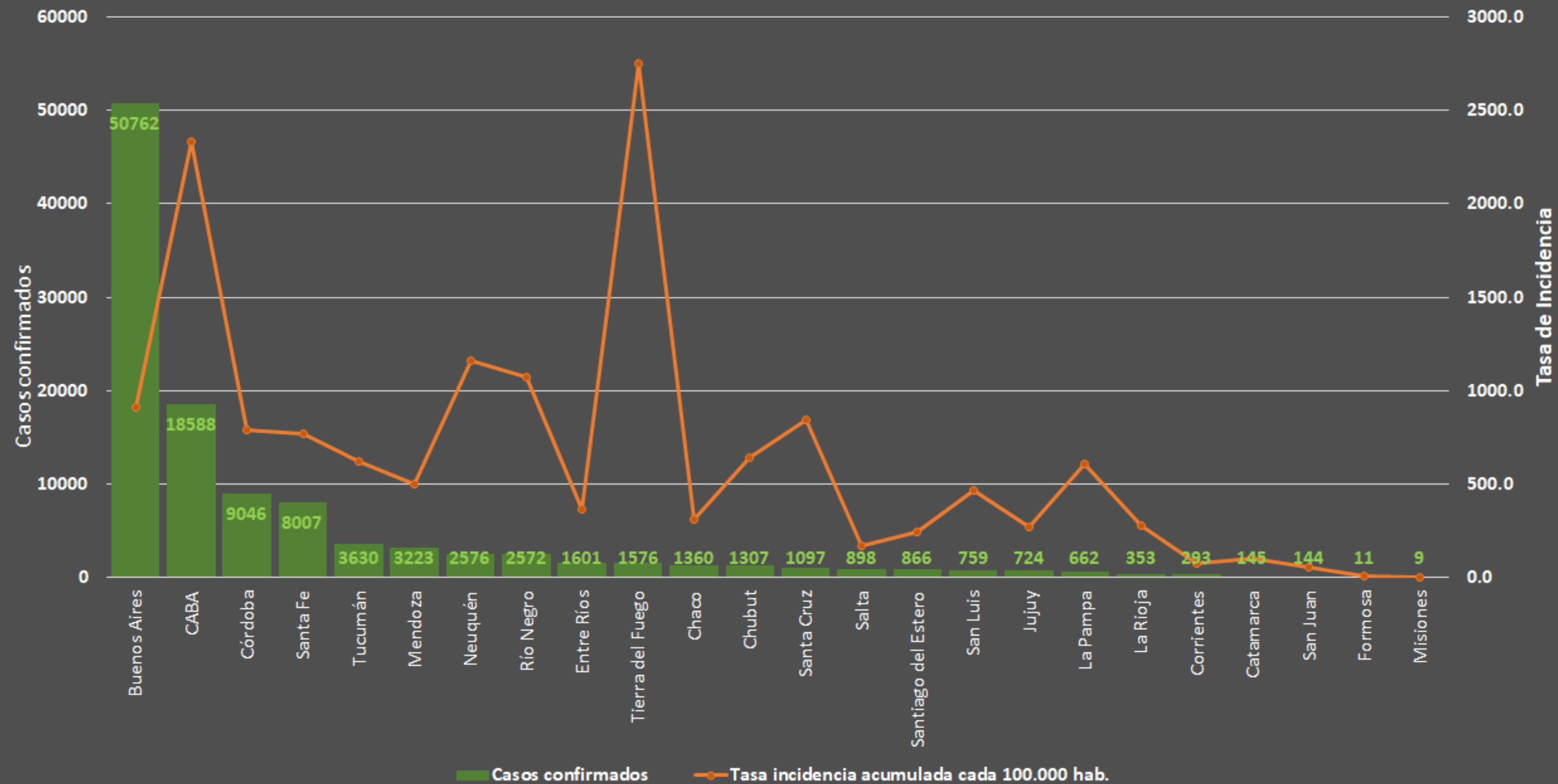


Elaborado por Dirección de Epidemiología e Información Estratégica, Ministerio de Salud de La Nación

*Para los casos sin dato de Fecha de inicio de síntomas, se utilizó la fecha mínima de toma de muestra.

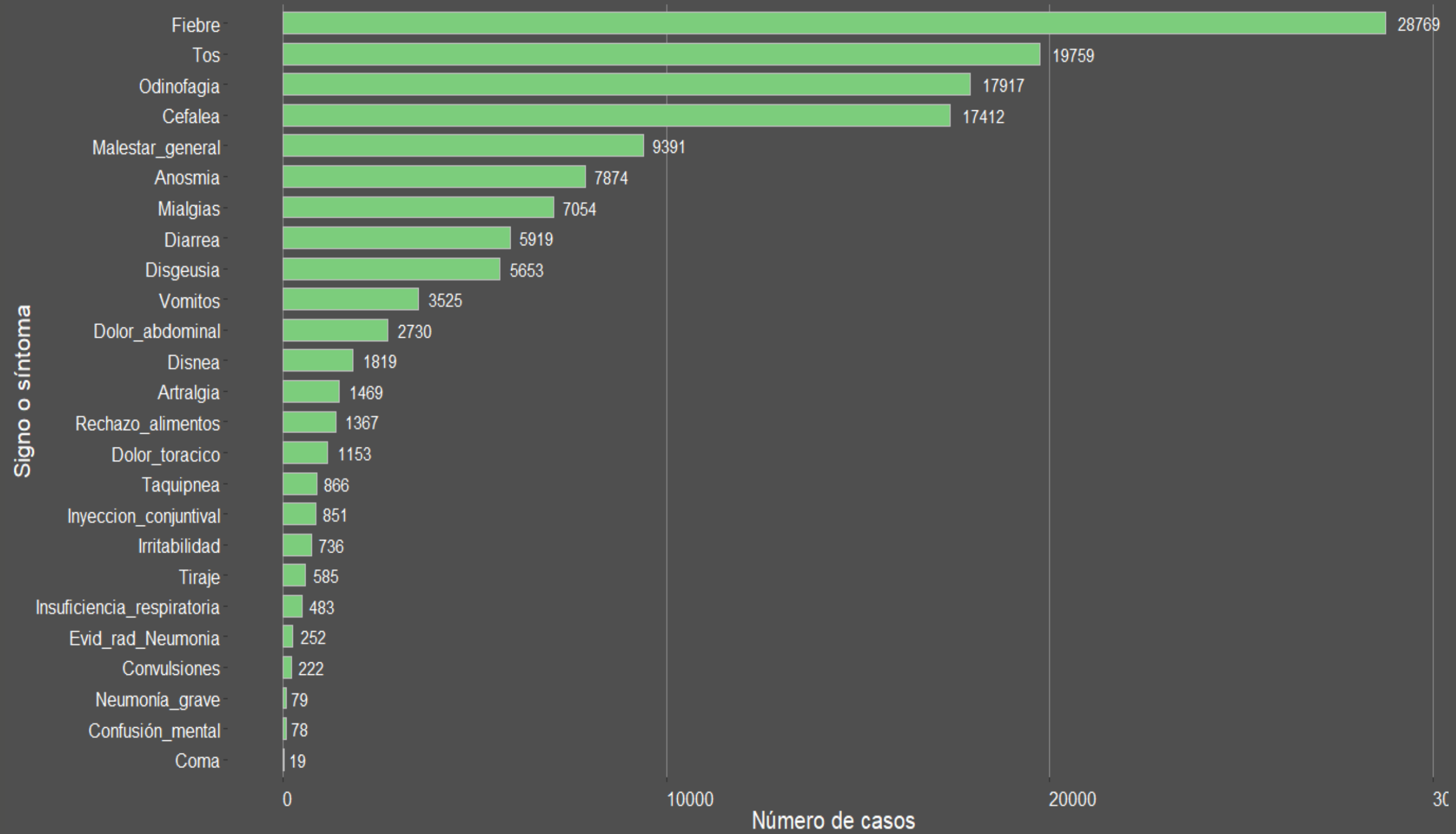
** Se excluyeron casos con FIS previa a SE10.

Casos confirmados y tasas de incidencia acumulada de COVID-19 cada 100.000 habitantes* en menores de 20 años, por provincia de residencia**. Argentina, 11/11/2020. N= 110.209



Elaborado por Dirección de Epidemiología e Información Estratégica, Ministerio de Salud de La Nación
 *Para la elaboración de tasas de incidencia se utilizaron las Proyecciones poblacionales de INDEC para el año 2020, por grupos quinquenales de edad
 **Los casos sin dato de provincia de residencia fueron asignados a la provincia de carga.

Frecuencia de signos y síntomas en casos confirmados de COVID 19 en menores de 18 años- Argentina, 3/3/2020 a 11/11/2020. N= 48.261*



El **42,6 %** (n= 35.819) de los casos confirmados **no presenta información sobre signos ni síntomas.**

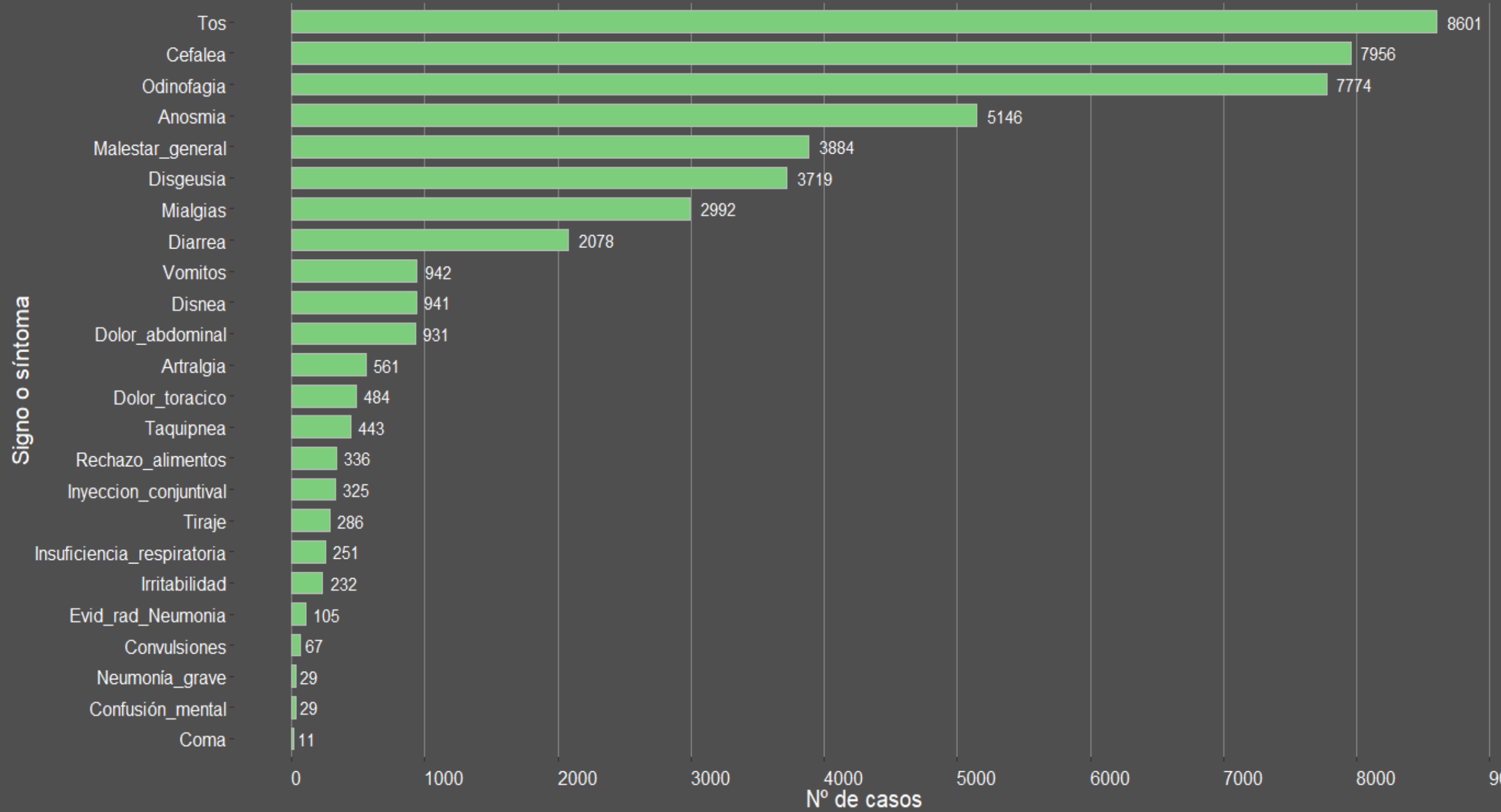
Aquellos que registraron el dato presentaron :

- 59,6% **fiebre**
- 40,9% **tos**
- 37,1% **odinofagia**
- 36,1% **cefalea**

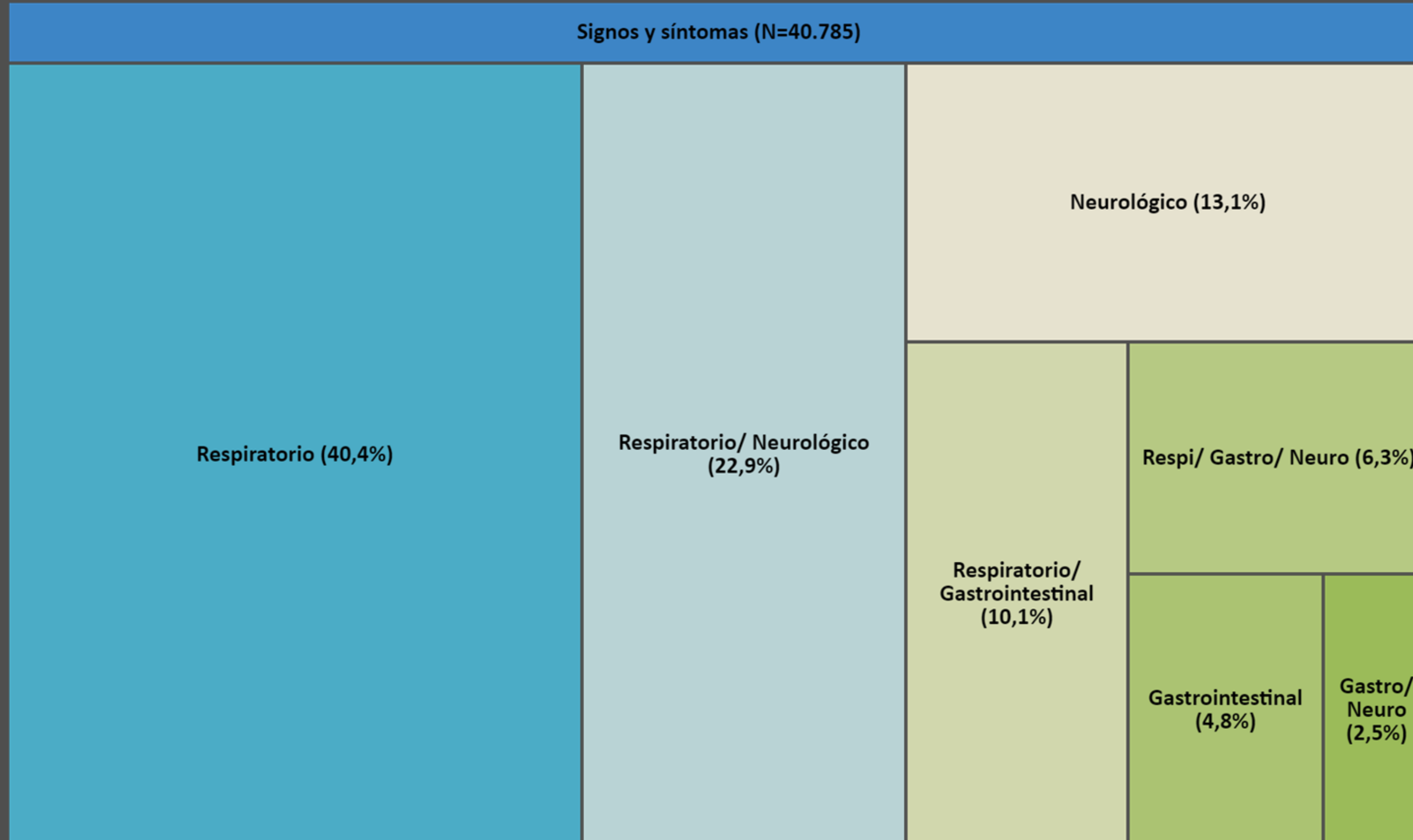
Frecuencia de signos y síntomas en casos confirmados de COVID 19 en menores de 18 años, que no presentaron fiebre- Argentina, 3/3/2020 a 11/11/2020. N=19.492*

De los casos que no presentaron fiebre (n= 19.492):

- 44,1 % registraron **tos**,
- 40,8 % **cefalea**,
- 39,9 % **odinofagia**.



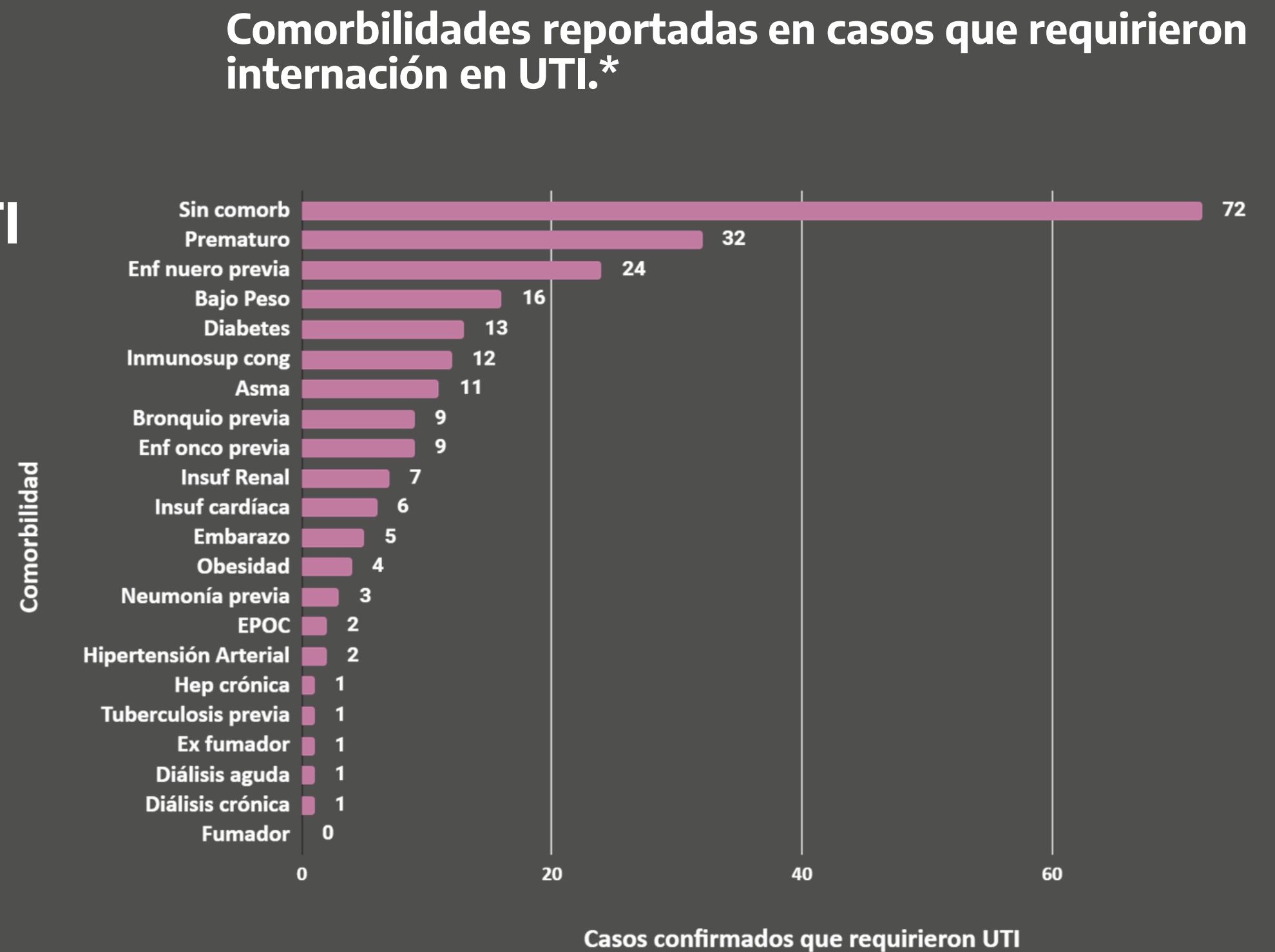
Presentación clínica en casos confirmados de COVID 19 en menores de 18 años- Argentina, 3/3/2020 a 11/11/2020. N= 40.785



Evolución Clínica menores 18 años-UTI

285 CASOS REQUIRIERON UTI
(0,3% de los confirmados menores de 18 años)

90 CASOS REQUIRIERON ARM
(32,3% de los confirmados que requirieron UTI)



Evolución Clínica- Casos graves y Fallecidos

69

Fallecidos menores de 18 años*

55,7% (38 casos) sexo femenino
Mediana edad= 2 años
23 fallecidos menores de 1 año de edad

3 casos fallecidos por COVID **sin comorbilidades**

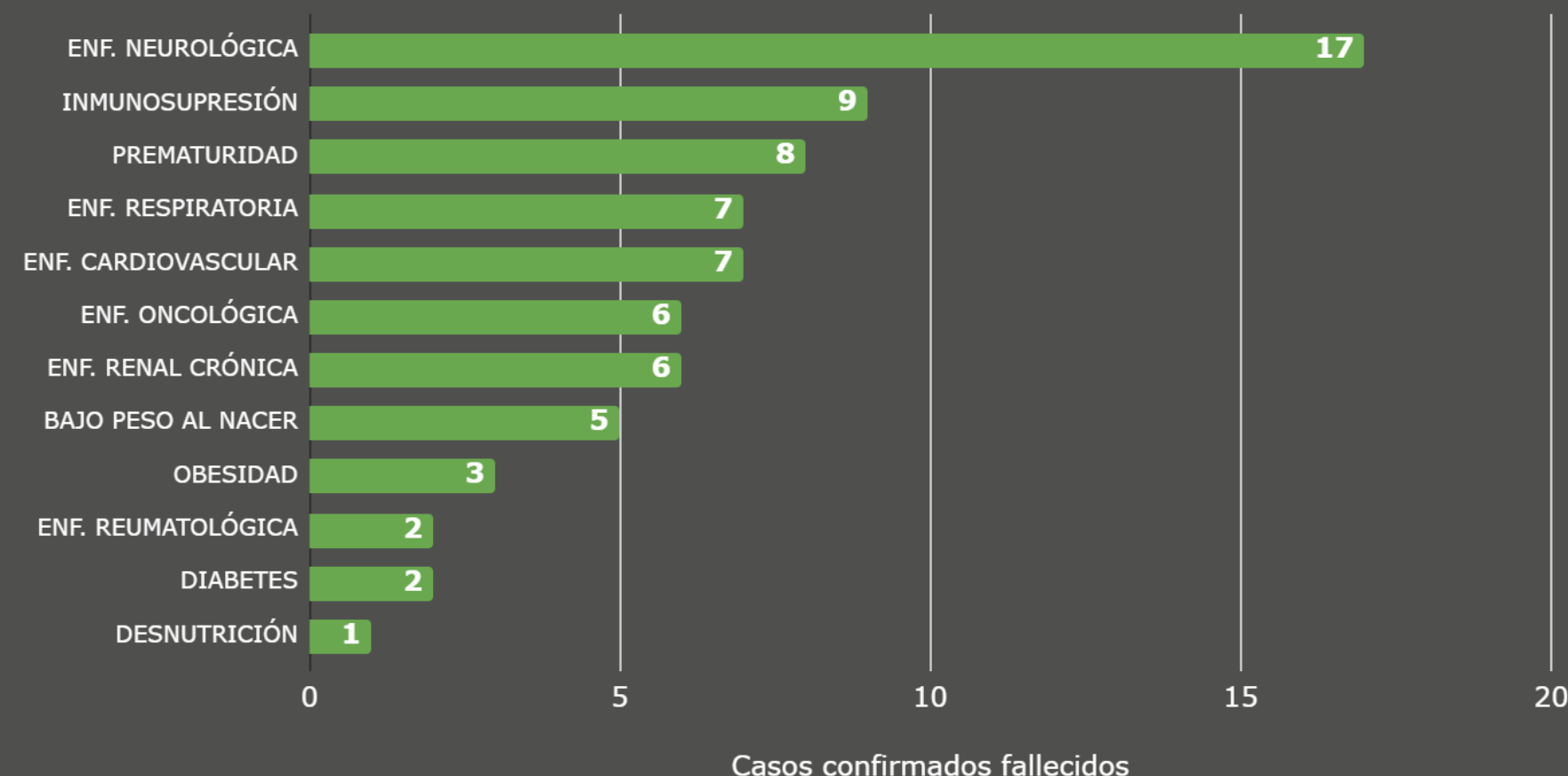
3 casos fallecidos por causas **no vinculadas a COVID-19** (sepsis bacteriana, trauma grave, enfermedad neurológica)

13 casos sin datos de comorbilidades (permanecen en investigación).

50

Fallecidos con comorbilidades

Comorbilidades de casos fallecidos con COVID-19 menores de 18 años **



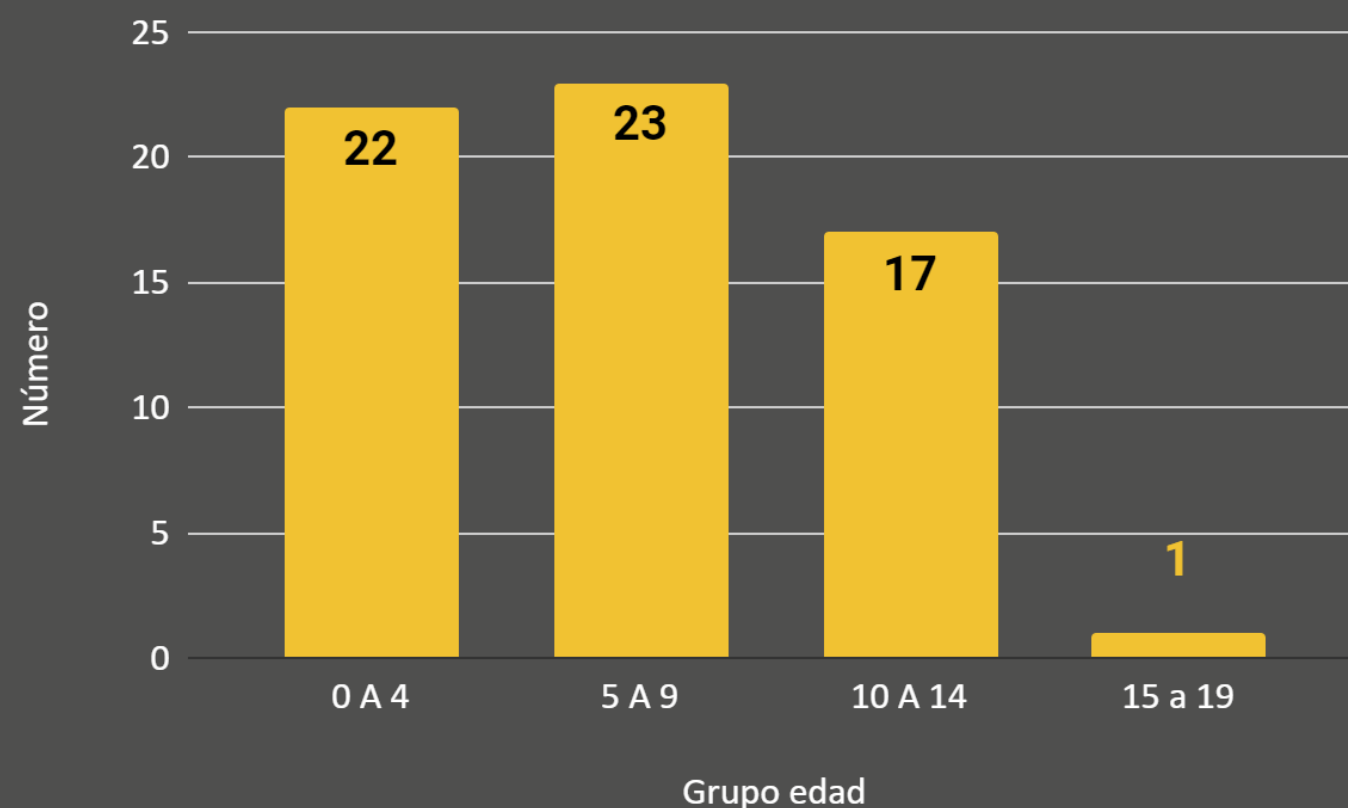
*18 años al momento de la notificación del caso sospechoso al SNVS 2.0. Se excluyen tres casos fallecidos confirmado de COVID-19 con edad de fallecimiento en verificación

**Cada caso presentó 1 o más comorbilidades.

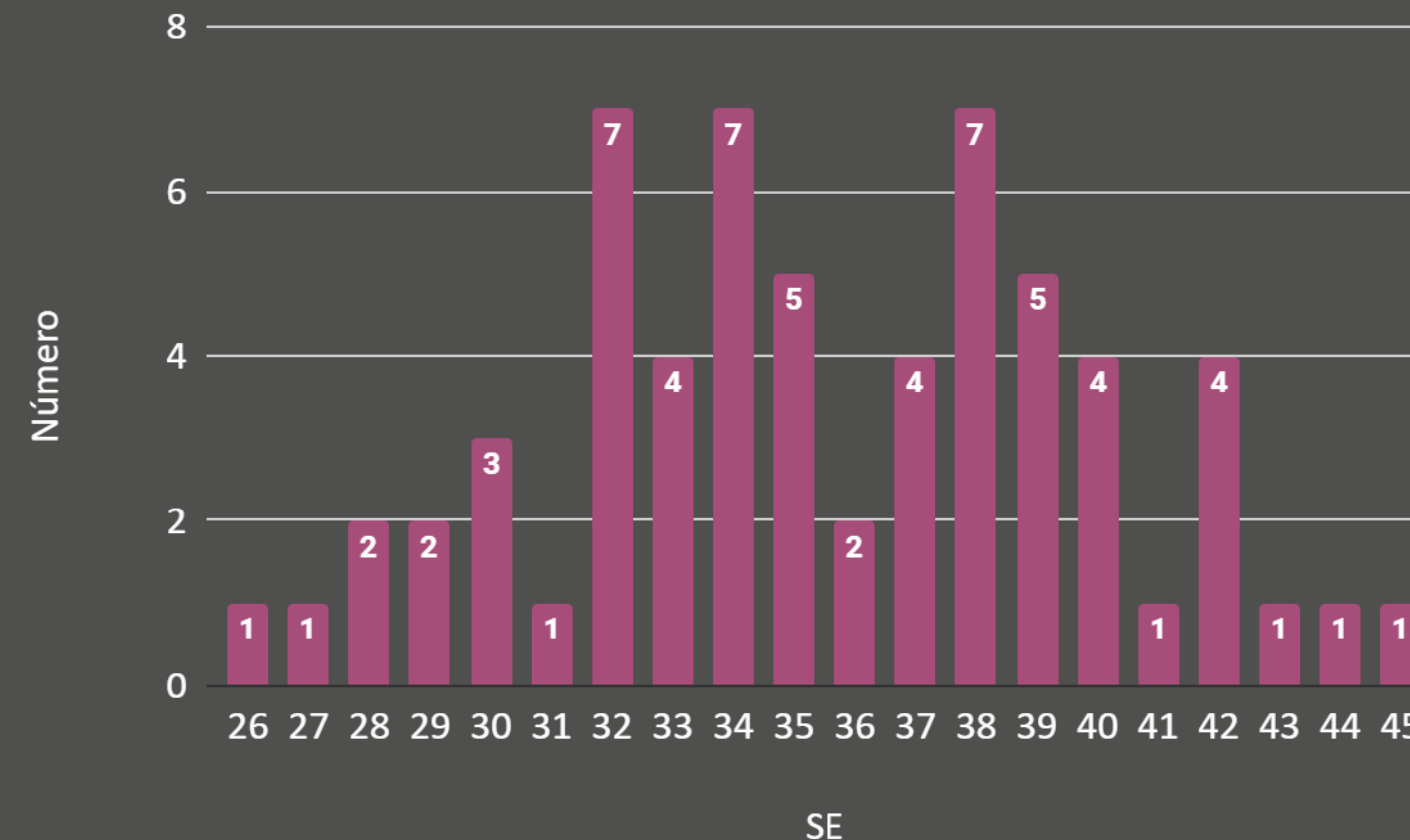
Síndrome Inflamatorio Multisistémico

63 CASOS

Casos SIM por grupo de edad



Casos SIM por Semana Epidemiológica de inicio de síntomas



- **34 Casos** registraron PCR detectable . **29 Casos** fueron confirmados por criterio clínico-epidemiológico y/o serología positiva.
- **21 casos** requirieron internación en UTI*. **9 casos** requirieron ARM.
- **33 casos** se encuentran dados de alta

*7 casos no registran información sobre internación en UTI



Argentina unida



Ministerio de Salud
Argentina