

Situación epidemiológica en la infancia (SE 42 completa) Nuevo coronavirus 2019

18/10/2020

Argentina unida



Ministerio de Salud
Argentina

Resumen de situación de COVID-19 en la infancia al 18/10/2020

66.884

Casos confirmados en menores de 18 años*

139.910

Casos descartados en menores de 18 años

15.542

Permanecen como casos sospechosos

61

Casos confirmados fallecidos
menores de 18 años

6,8%

de los casos confirmados en el
país corresponden a menores de
18 años

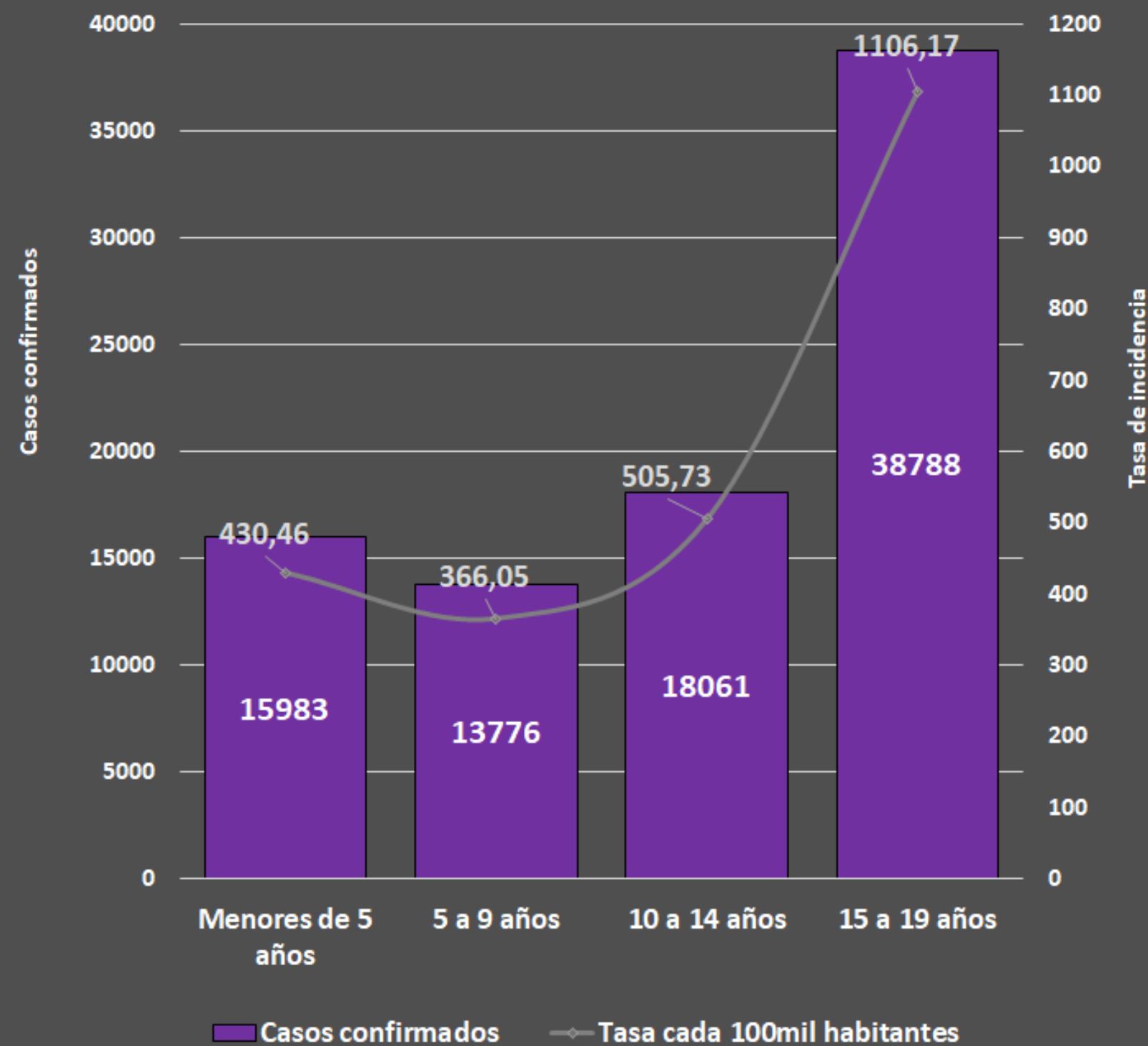
595,1

tasa de incidencia acumulada cada
100.000 hab. ** en menores de 20
años

32,4%

porcentaje de positividad
acumulado

Casos confirmados de COVID 19 y tasas de incidencia acumuladas cada 100.000 hab. en menores de 20 años*, por grupos de edad- Argentina, 3/3/2020 a 18/10/2020. N= 86.608



Mediana 14 años (Rango IC 7-17)

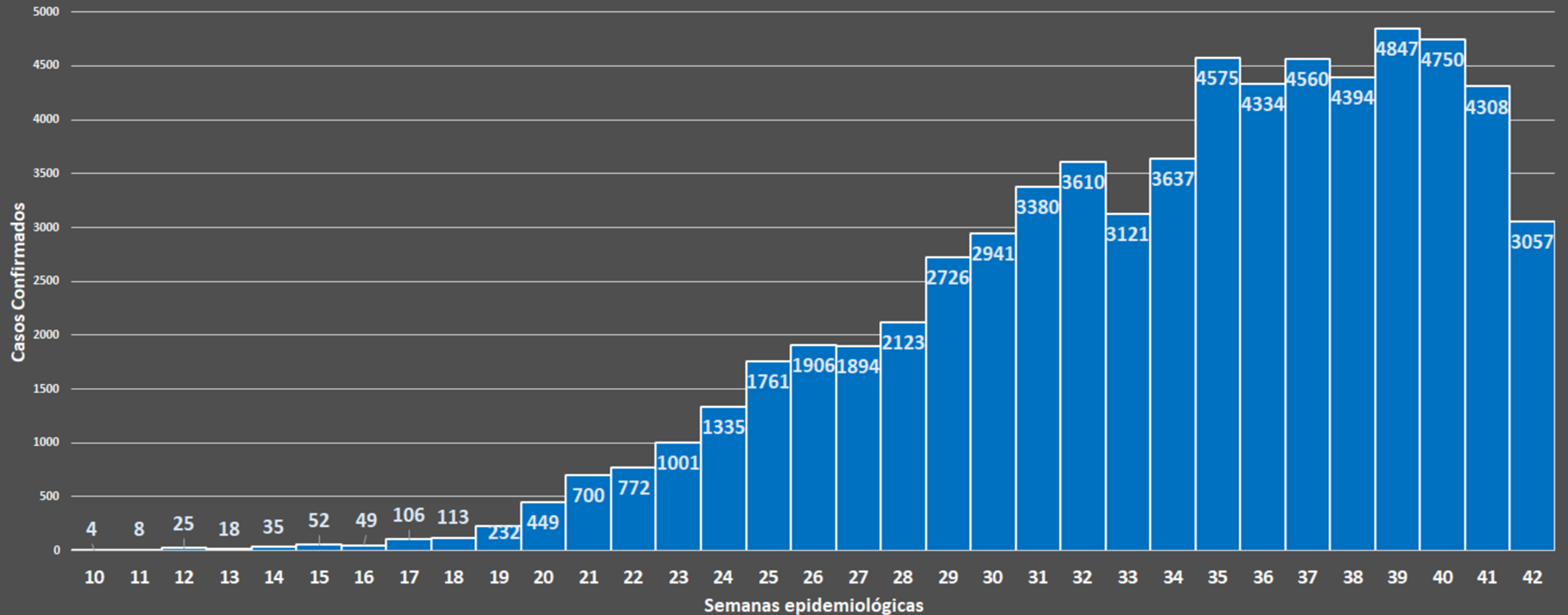
4.460 casos fueron menores de 1 año (representan el 5,1% de los casos en menores de 20 años)

Distribución por sexos**:

44.123 Femenino (51,2%)
42.172 Masculino (48,8%)

Elaborado por Dirección de Epidemiología e Información Estratégica, Ministerio de Salud de La Nación
 *Para el análisis de COVID-19 en infancia se considera la edad al momento de la notificación del caso en SNVS 2.0.
 **186 casos sin dato de sexo

Curva epidemiológica de casos confirmados de COVID 19 en menores de 18 años, según fecha de inicio de síntomas*. Argentina, SE 10 a 42. N=66.823**

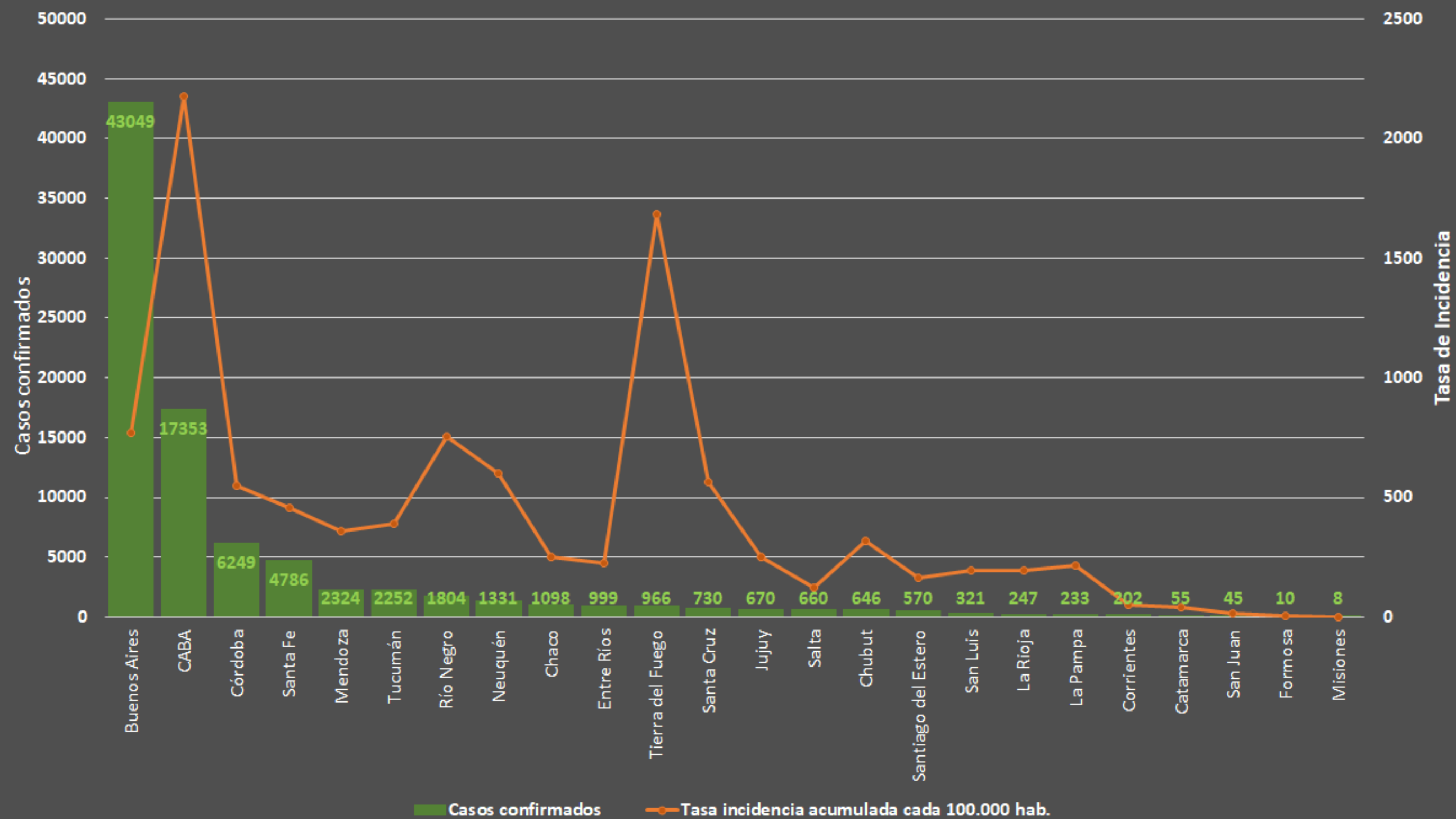


Elaborado por Dirección de Epidemiología e Información Estratégica, Ministerio de Salud de La Nación

*Para los casos sin dato de Fecha de inicio de síntomas, se utilizó la fecha mínima de toma de muestra.

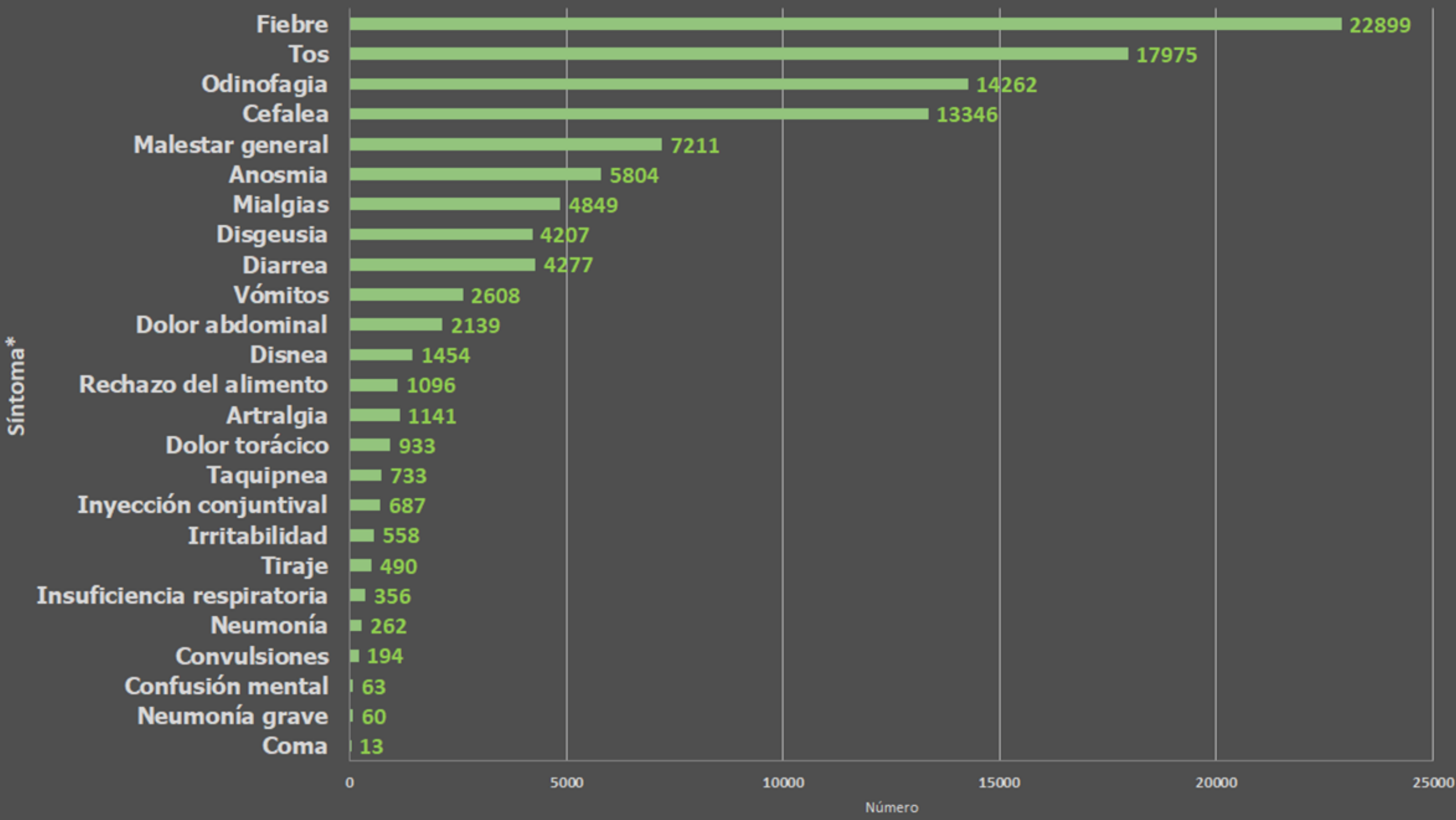
** Se excluyeron casos con FIS previa a SE10.

Casos confirmados y tasas de incidencia acumulada de COVID-19 cada 100.000 habitantes* en menores de 20 años, por provincia de residencia**. Argentina, 3/3/2020 a 18/10/2020. N= 86.608



Elaborado por Dirección de Epidemiología e Información Estratégica, Ministerio de Salud de La Nación
 *Para la elaboración de tasas de incidencia se utilizaron las Proyecciones poblacionales de INDEC para el año 2020, por grupos quinquenales de edad
 **Los casos sin dato de provincia de residencia fueron asignados a la provincia de carga.

Frecuencia de signos y síntomas en casos confirmados de COVID 19 en menores de 18 años- Argentina, 3/3/2020 a 18/10/2020. N=38.071*



El **43%** (n=28.813) de los casos confirmados **no presenta información sobre signos ni síntomas.**

Aquellos que registraron el dato presentaron :

- 60,1% **fiebre**
- 47,2% **tos**
- 37,4% **odinofagia**
- 35,1% **cefalea**

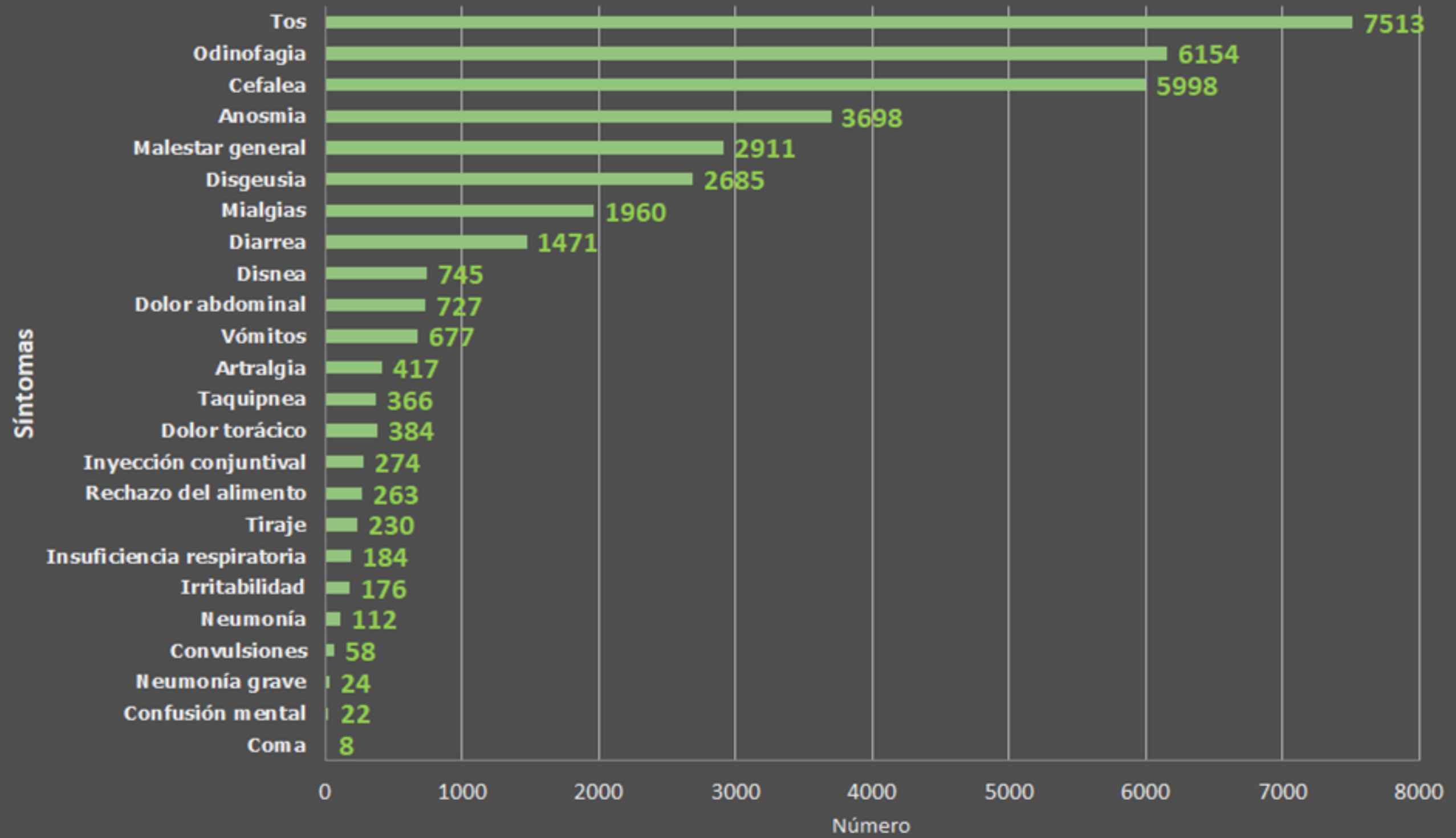
Elaborado por Dirección de Epidemiología e Información Estratégica, Ministerio de Salud de La Nación
 *Corresponde a los casos confirmados que tienen cargado al SNVS 2.0 el dato de signos y síntomas

Frecuencia de signos y síntomas en casos confirmados de COVID 19 en menores de 18 años, que no presentaron fiebre- Argentina, 3/3/2020 a 18/10/2020. N=15.172*



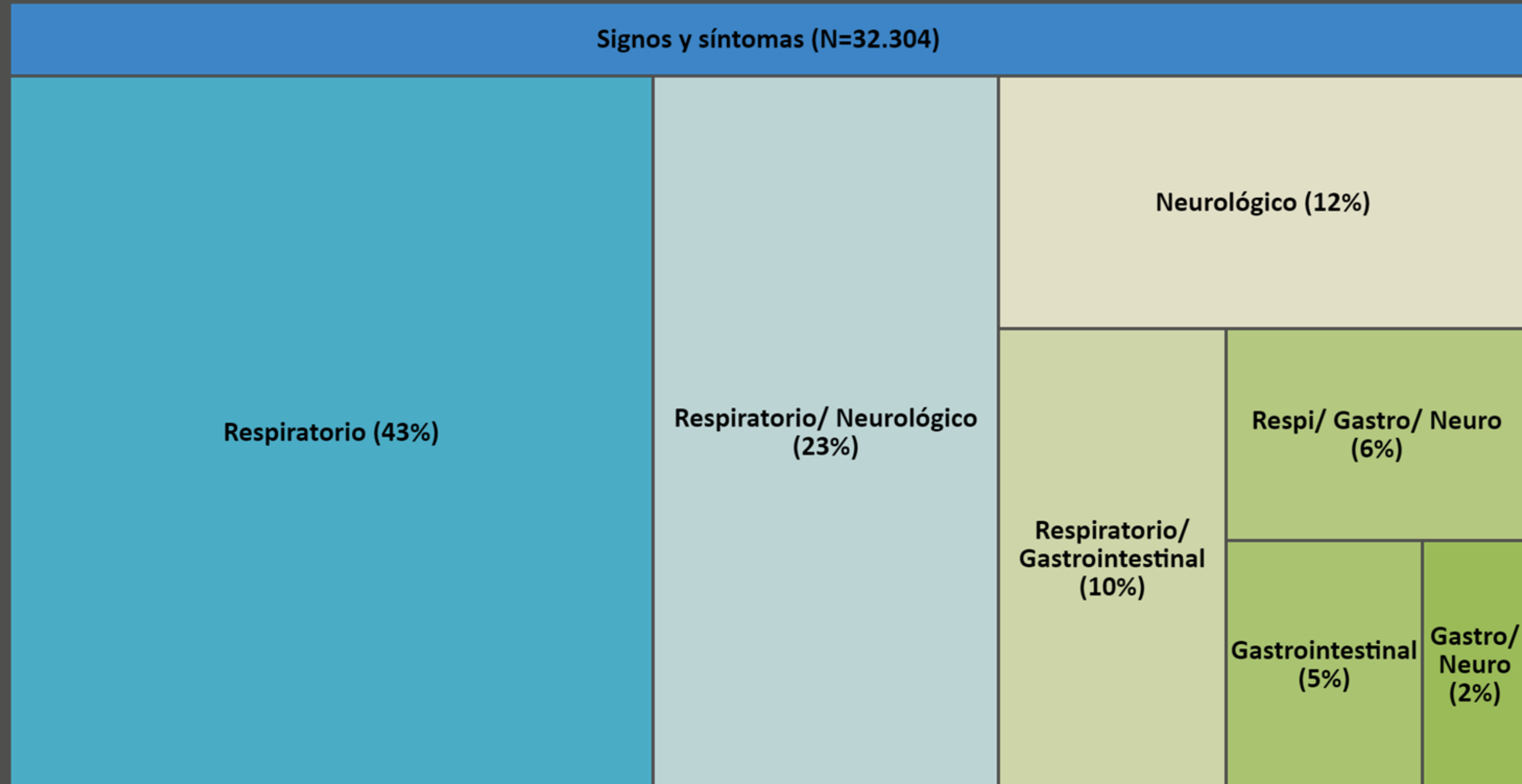
De los casos que no presentaron fiebre (n=15.172):

- 49,5% registraron **tos**,
- 40,6% **odinofagia**,
- 39,5% **cefalea**.



Elaborado por Dirección de Epidemiología e Información Estratégica, Ministerio de Salud de La Nación
 *Corresponde a los casos confirmados sin fiebre que tienen cargado al SNVS 2.0 el dato de signos y síntomas

Presentación clínica en casos confirmados de COVID 19 en menores de 18 años- Argentina, 3/3/2020 a 18/10/2020. N=32.304

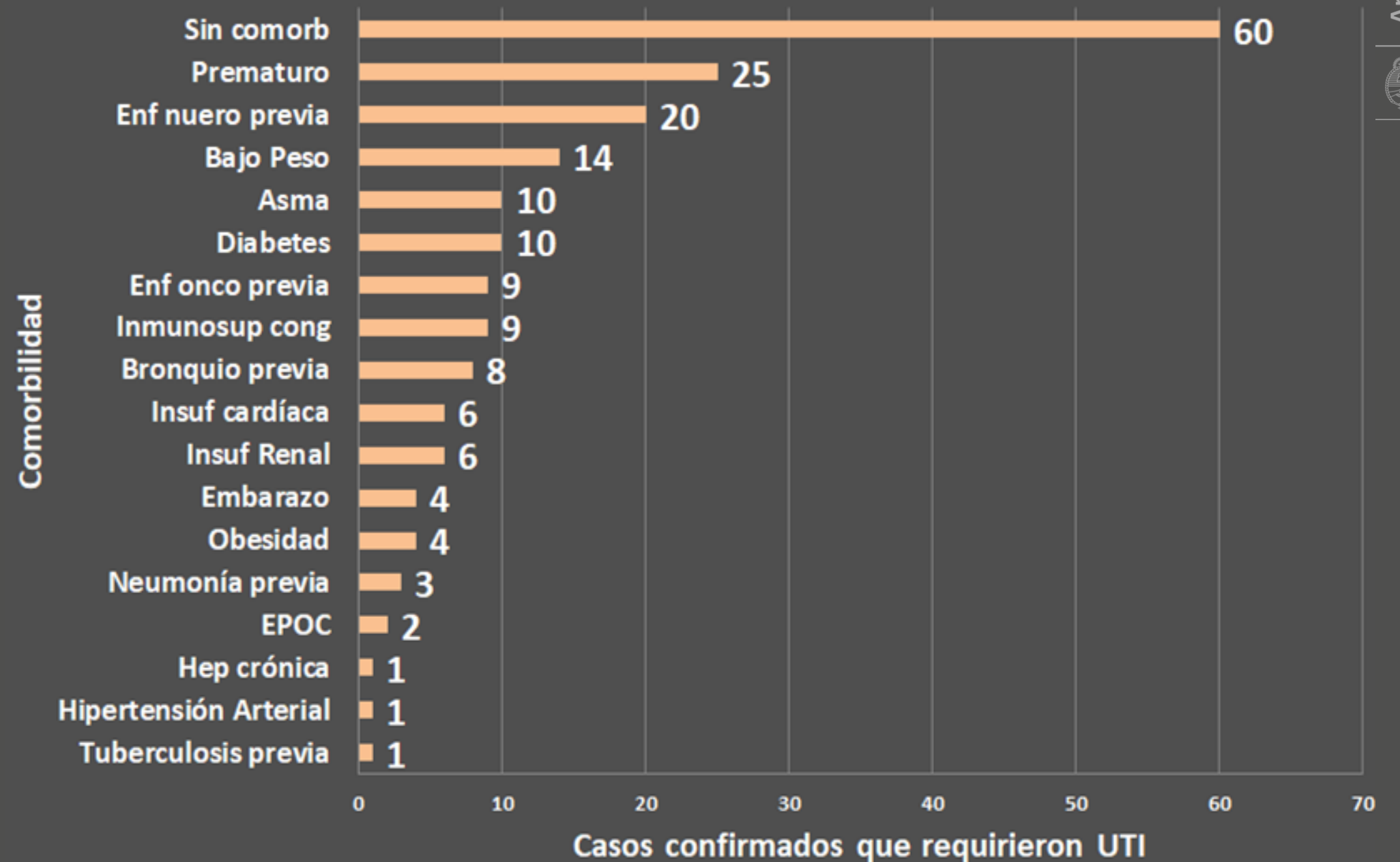


Evolución Clínica menores 18 años-UTI

235 CASOS REQUIRIERON UTI
(0,35 % de los confirmados menores de 18 años)**

81 CASOS REQUIRIERON ARM
(35,5% de los confirmados que requirieron UTI)

Comorbilidades reportadas en casos que requirieron internación en UTI. N=155*



Elaborado por Dirección de Epidemiología e Información Estratégica, Ministerio de Salud de La Nación
*Se excluyen casos sin dato de comorbilidades. N= 80. Cada caso puede presentar una o más comorbilidades.
**Del total de casos confirmados 4.178 tienen dato de requerimiento de UTI (SI/NO)



Evolución Clínica- Casos graves y Fallecidos

61

Fallecidos menores de 18 años*

54,1 % (33 casos) sexo femenino
Mediana edad= 2 años
21 fallecidos menores de 1 año de edad

1 caso fallecido por COVID **sin comorbilidades**

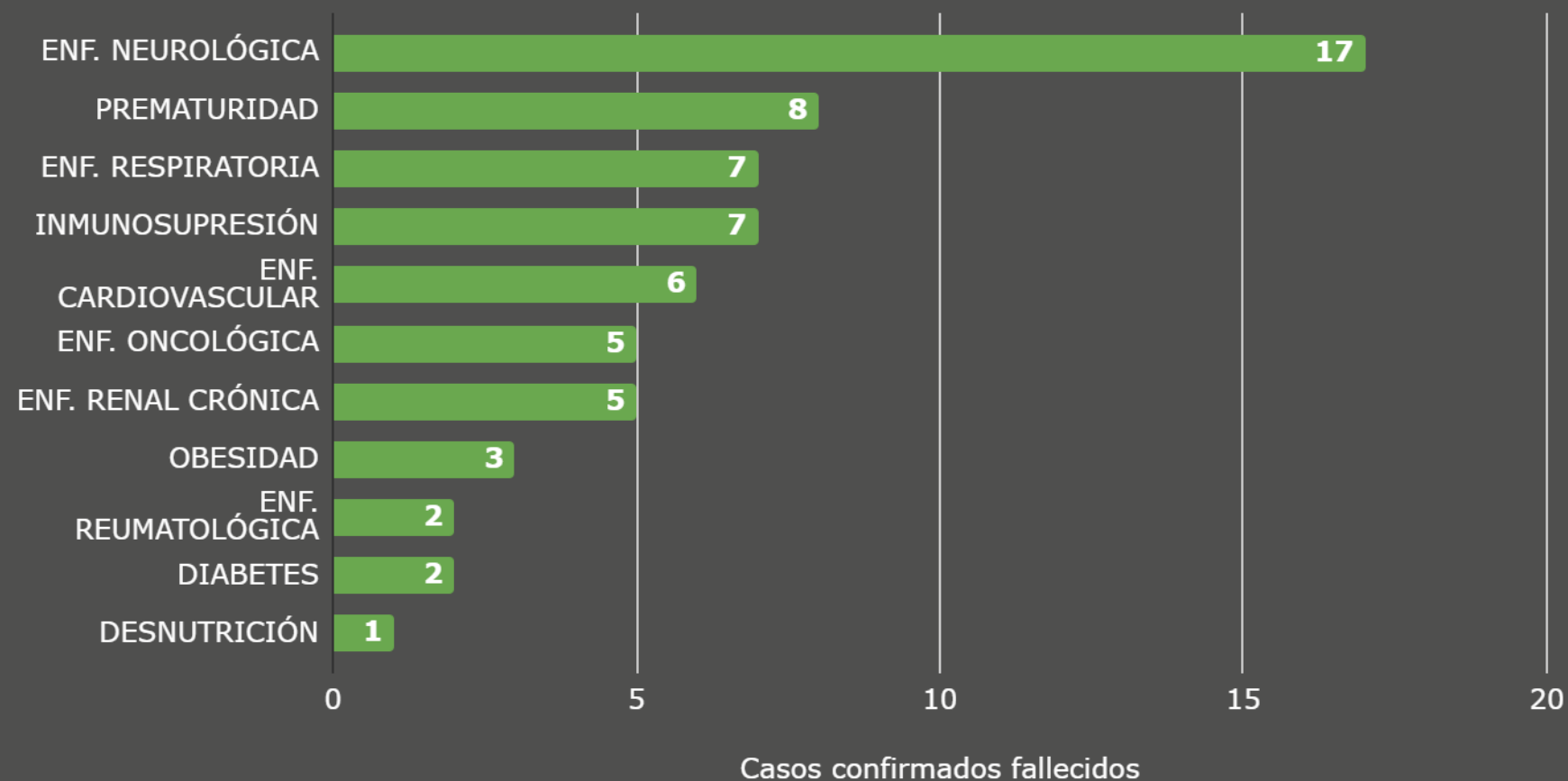
3 casos fallecidos por causas **no vinculadas a COVID-19** (sepsis bacteriana, trauma grave, enfermedad neurológica)

11 casos sin datos de comorbilidades (permanecen en investigación).

46

Fallecidos con comorbilidades

Comorbilidades de casos fallecidos con COVID-19 menores de 18 años **



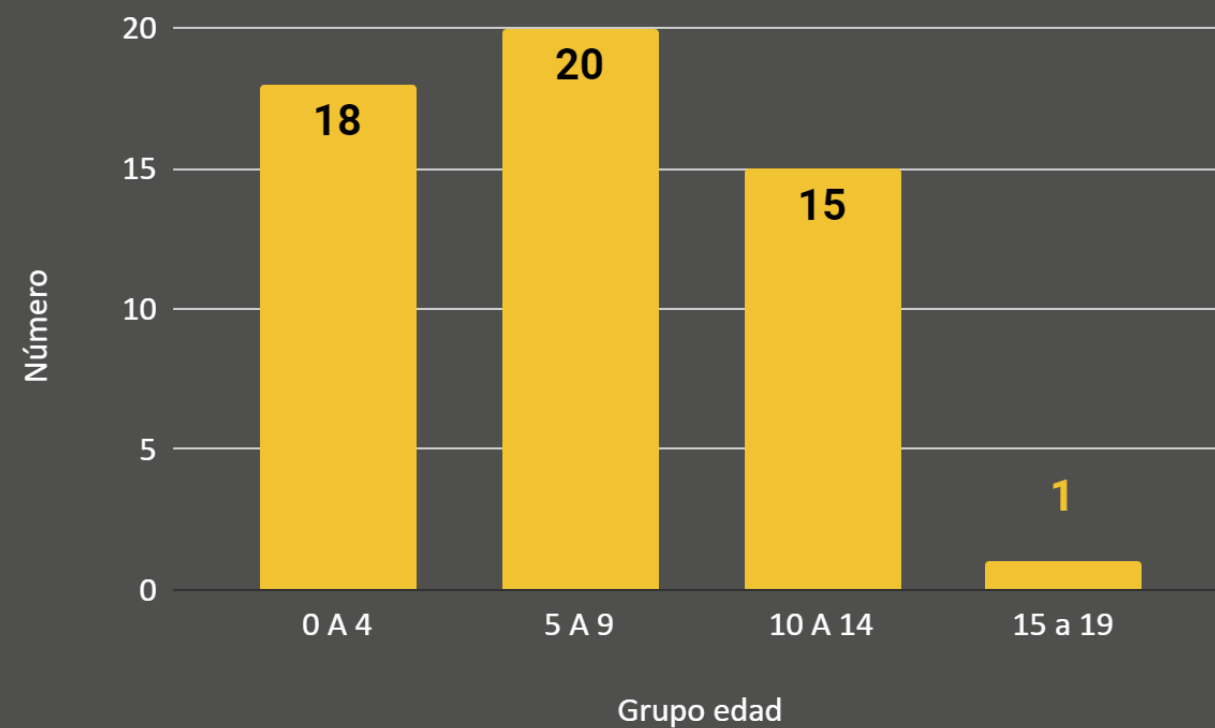
*18 años al momento de la notificación del caso sospechoso al SNVS 2.0. Se excluye un caso fallecido confirmado de COVID-19 con edad de fallecimiento en verificación

**Cada caso presentó 1 o más comorbilidades.

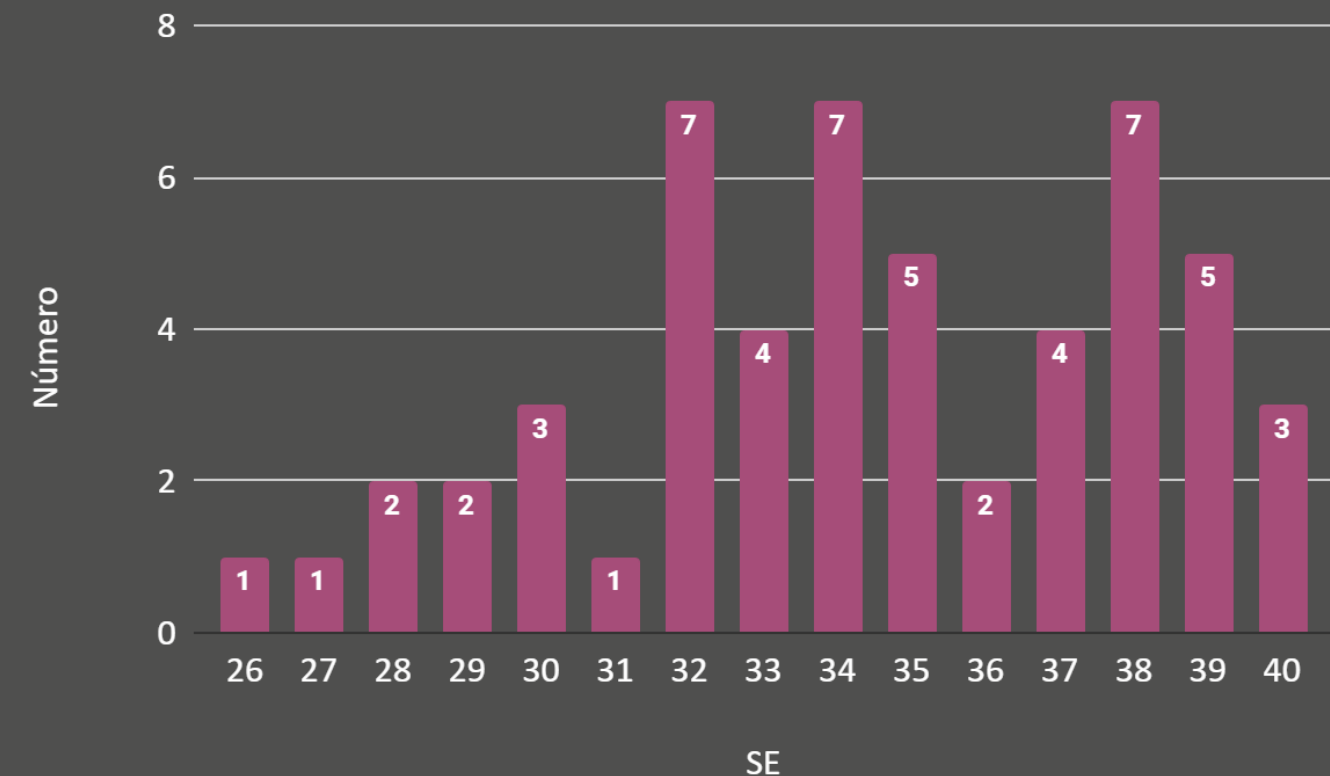
Síndrome Inflamatorio Multisistémico

54 CASOS

Casos SIM por grupo de edad



Casos SIM por Semana Epidemiológica de inicio de síntomas



- **33 Casos** registraron PCR detectable. **21 Casos** fueron confirmados por criterio clínico-epidemiológico y/o serología positiva.
- **15 casos** requirieron internación en UTI*. **8 casos** requirieron ARM.
- **33 casos** se encuentran dados de alta

*18 casos no registran información sobre internación en UTI



Argentina unida



Ministerio de Salud
Argentina