

Situación epidemiológica en la infancia (SE 41 completa) Nuevo coronavirus 2019

11/10/2020

Argentina unida



Ministerio de Salud
Argentina

Resumen de situación de COVID-19 en la infancia al 11/10/2020



61.343

Casos confirmados en menores de 18 años*

131.518

Casos descartados en menores de 18 años

14.053

Permanecen como casos sospechosos

60

Casos confirmados fallecidos
menores de 18 años

6,9%

de los casos confirmados en el
país corresponden a menores de
18 años

543,0

tasa de incidencia acumulada cada
100.000 hab. ** en menores de 20
años

31,8%

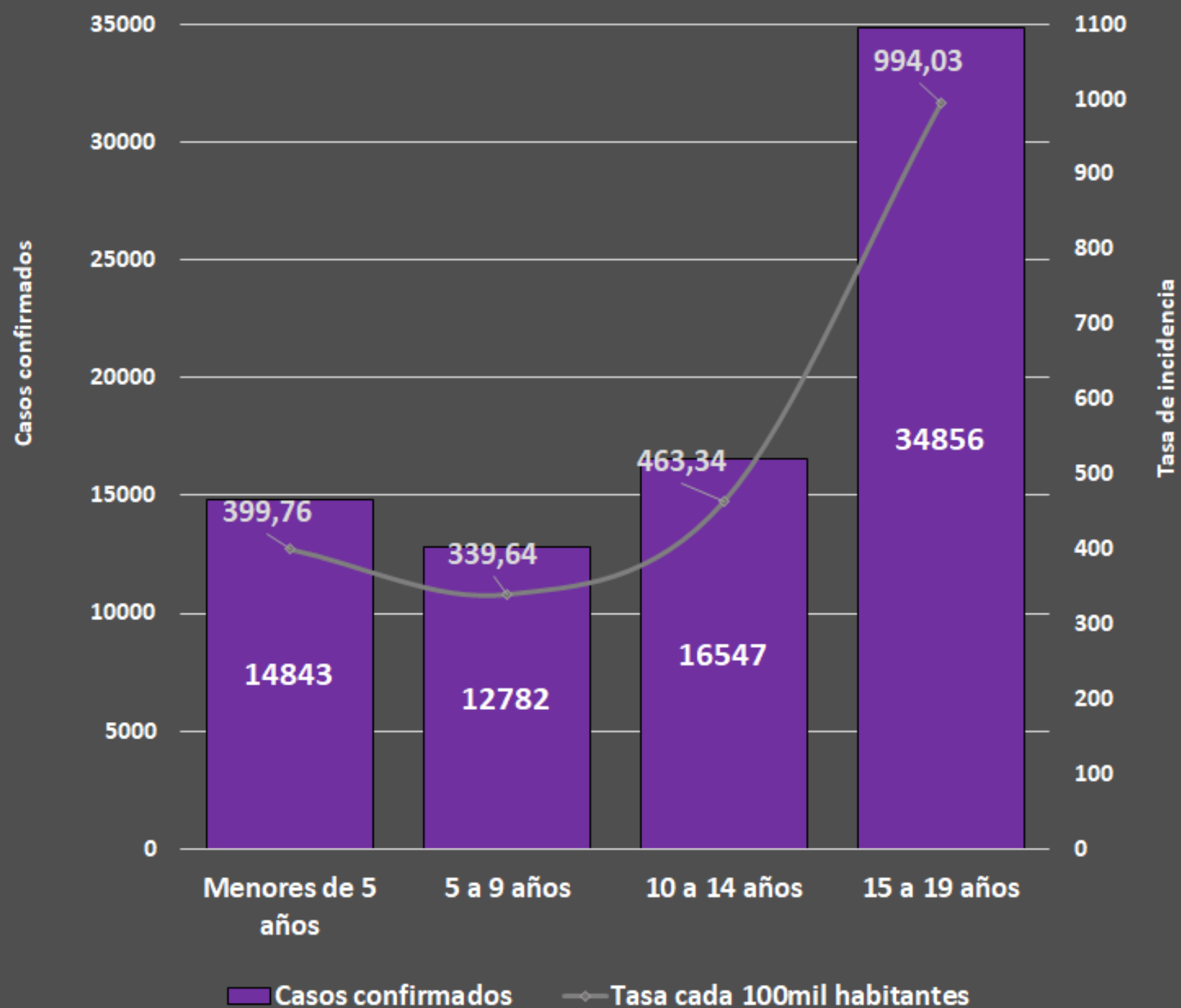
porcentaje de positividad
acumulado

Elaborado por Dirección de Epidemiología e Información Estratégica, Ministerio de Salud de La Nación

*Para el análisis de COVID-19 en infancia se considera la edad al momento de la notificación del caso en SNVS 2.0.

** Para la elaboración de tasas de incidencia se utilizaron las Proyecciones poblacionales de INDEC para el año 2020, por grupos quinquenales de edad

Casos confirmados de COVID 19 y tasas de incidencia acumuladas cada 100.000 hab. en menores de 20 años*, por grupos de edad- Argentina, 3/3/2020 a 11/10/2020. N=79.028



Mediana 13 años (Rango IC 6-17)

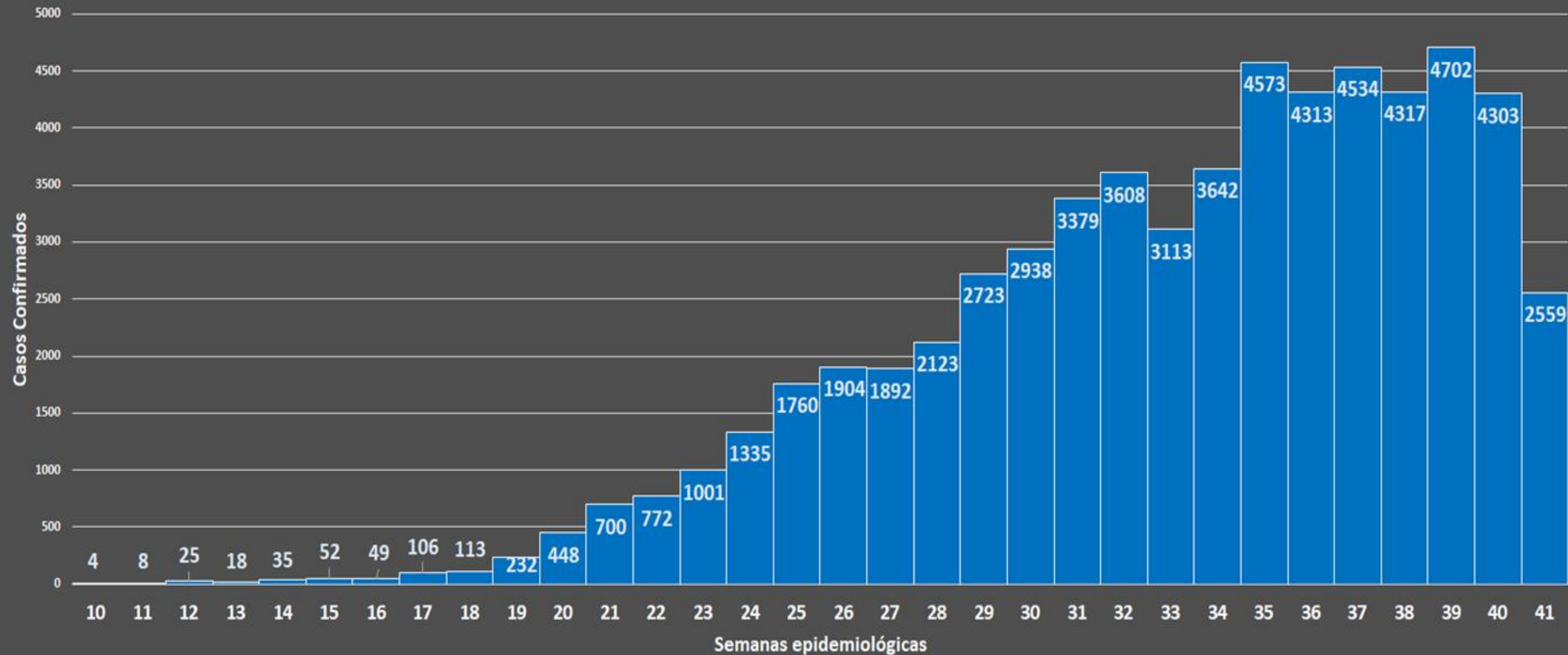
4.154 casos fueron menores de 1 año (representan el 5,3% de los casos en menores de 20 años)

Distribución por sexos:**

40.329 Femenino (51,2%)
38.410 Masculino (48,8%)

Elaborado por Dirección de Epidemiología e Información Estratégica, Ministerio de Salud de La Nación
 *Para el análisis de COVID-19 en infancia se considera la edad al momento de la notificación del caso en SNVS 2.0.
 **289 casos sin dato de sexo

Curva epidemiológica de casos confirmados de COVID 19 en menores de 18 años, según fecha de inicio de síntomas*. Argentina, SE 10 a 41. N=61.281**

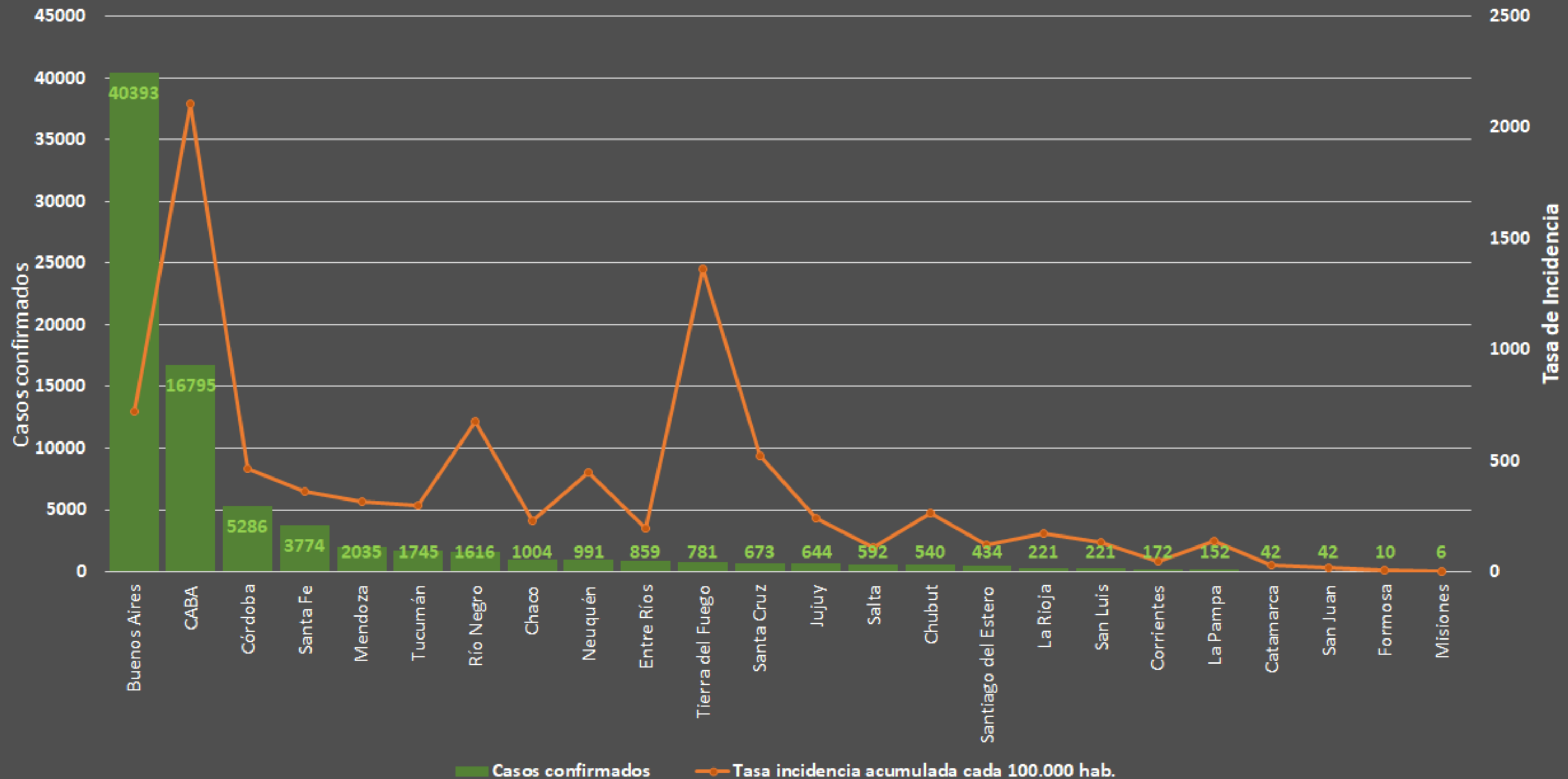


Elaborado por Dirección de Epidemiología e Información Estratégica, Ministerio de Salud de La Nación

*Para los casos sin dato de Fecha de inicio de síntomas, se utilizó la fecha mínima de toma de muestra.

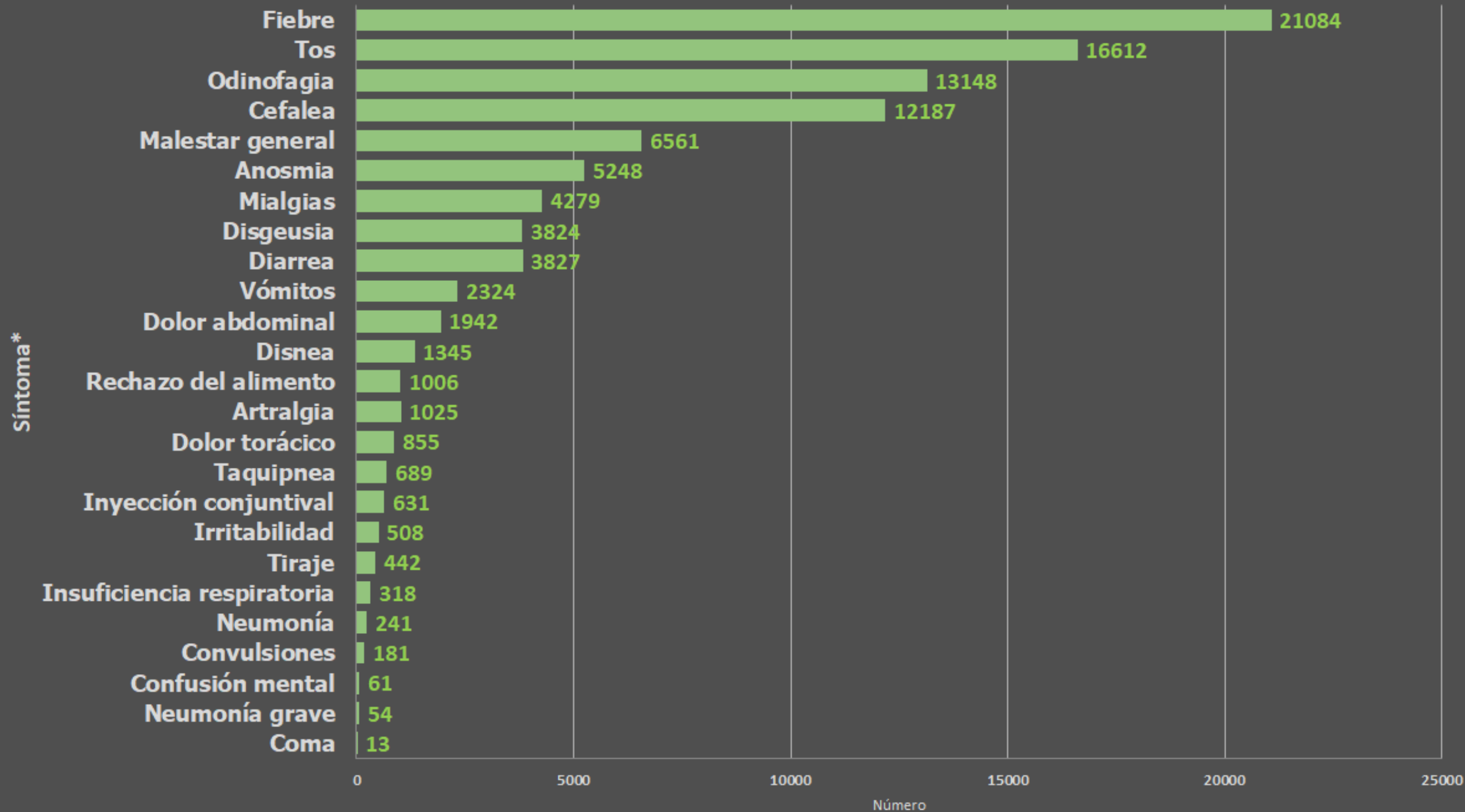
** Se excluyeron casos con FIS previa a SE10.

Casos confirmados y tasas de incidencia acumulada de COVID-19 cada 100.000 habitantes* en menores de 20 años, por provincia de residencia**. Argentina, 3/3/2020 a 11/10/2020. N= 79.028



Elaborado por Dirección de Epidemiología e Información Estratégica, Ministerio de Salud de La Nación
 *Para la elaboración de tasas de incidencia se utilizaron las Proyecciones poblacionales de INDEC para el año 2020, por grupos quinquenales de edad
 **Los casos sin dato de provincia de residencia fueron asignados a la provincia de carga.

Frecuencia de signos y síntomas en casos confirmados de COVID 19 en menores de 18 años- Argentina, 3/3/2020 a 11/10/2020. N=35.088*



El **43%** (n=26.255) de los casos confirmados **no presenta información sobre signos ni síntomas.**

Aquellos que registraron el dato presentaron :

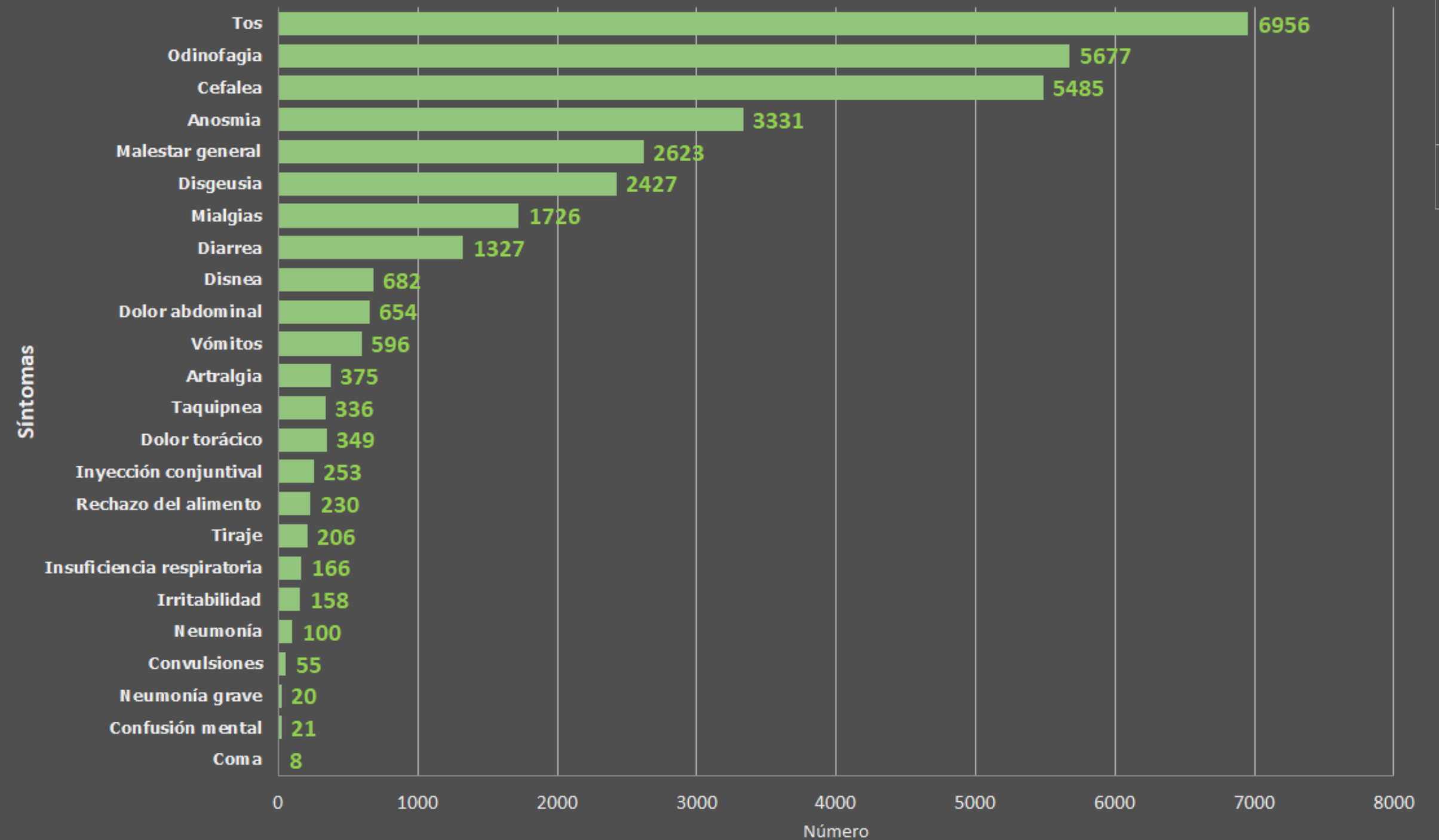
- 60,1% **fiebre**
- 47,3% **tos**
- 37,5% **odinofagia**
- 34,7% **cefalea**

Frecuencia de signos y síntomas en casos confirmados de COVID 19 en menores de 18 años, que no presentaron fiebre- Argentina, 3/3/2020 a 11/10/2020. N=14.004*

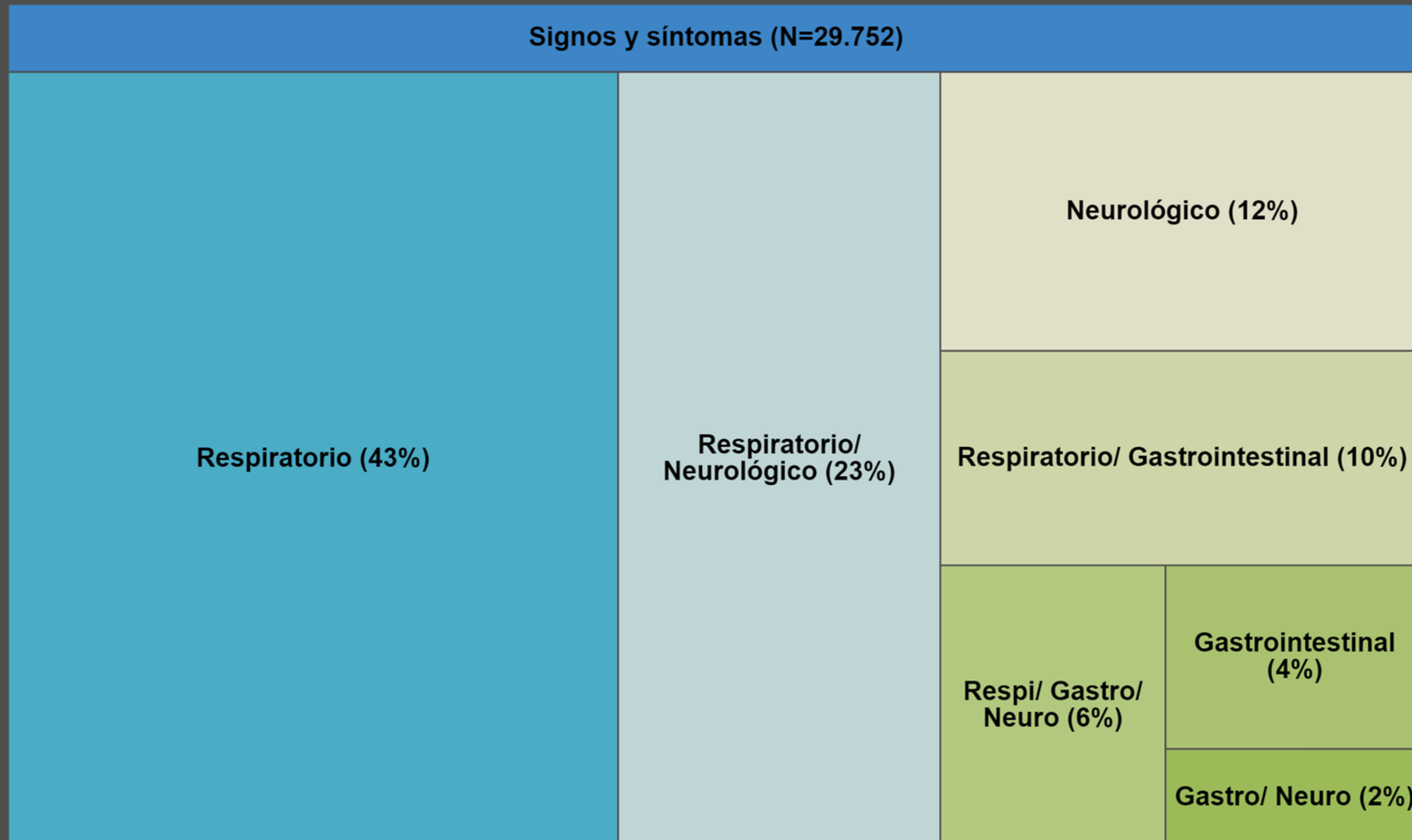


De los casos que no presentaron fiebre (n=14.004):

- 49,7% registraron **tos**,
- 40,5% **odinofagia**,
- 39,2% **cefalea**.



Presentación clínica en casos confirmados de COVID 19 en menores de 18 años- Argentina, 3/3/2020 a 11/10/2020. N=29.752

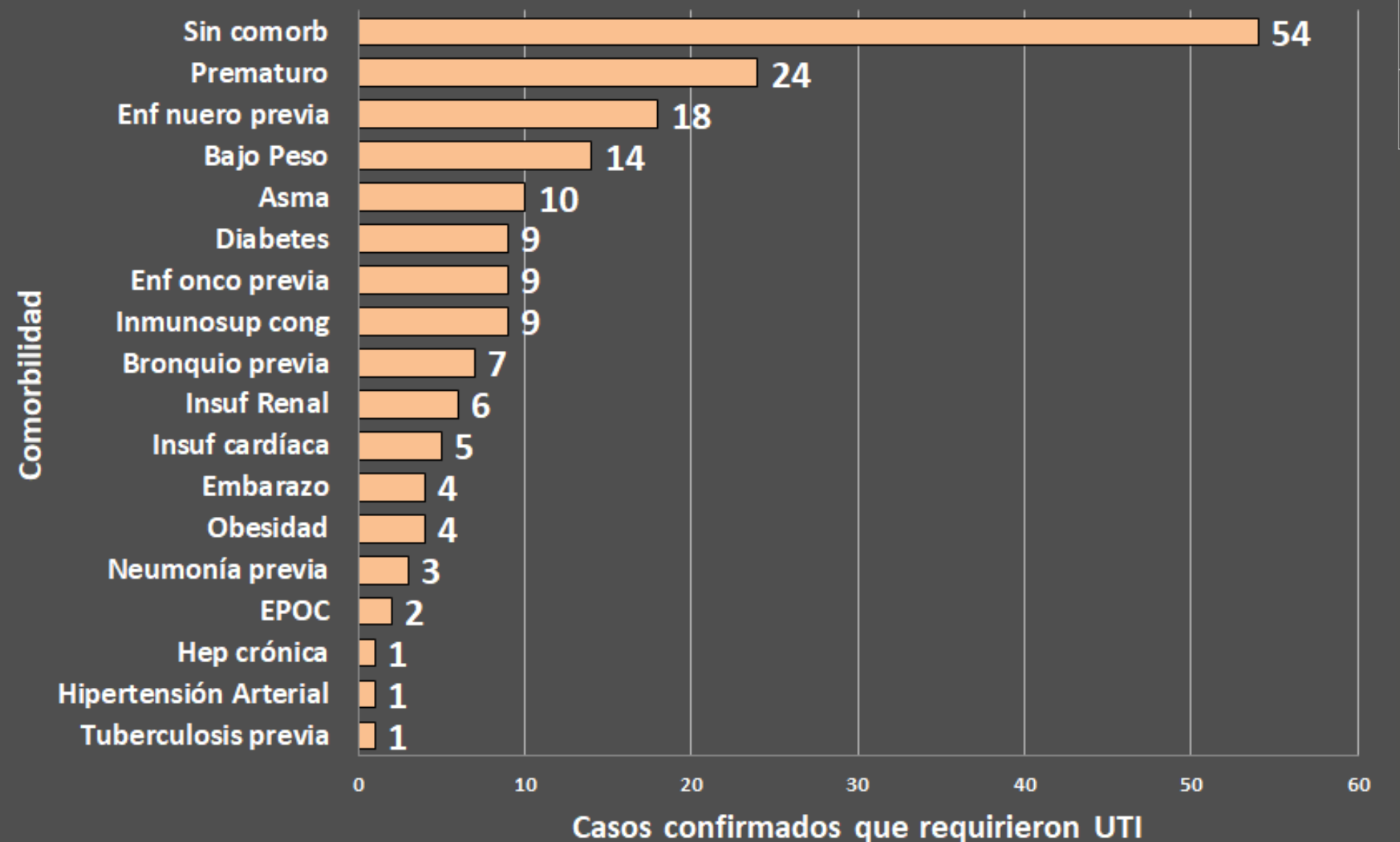


Evolución Clínica menores 18 años-UTI

217 CASOS REQUIRIERON UTI
(0,35 % de los confirmados menores de 18 años)**

77 CASOS REQUIRIERON ARM
(35,5% de los confirmados que requirieron UTI)

Comorbilidades reportadas en casos que requirieron internación en UTI. N=143*



Elaborado por Dirección de Epidemiología e Información Estratégica, Ministerio de Salud de La Nación
*Se excluyen casos sin dato de comorbilidades. N= 74. Cada caso puede presentar una o más comorbilidades.
**Del total de casos confirmados 4.034 tienen dato de requerimiento de UTI (SI/NO)



Evolución Clínica- Casos graves y Fallecidos

60

Fallecidos menores de 18 años*

55,0 % (33 casos) sexo femenino
Mediana edad= 2 años
21 fallecidos menores de 1 año de edad

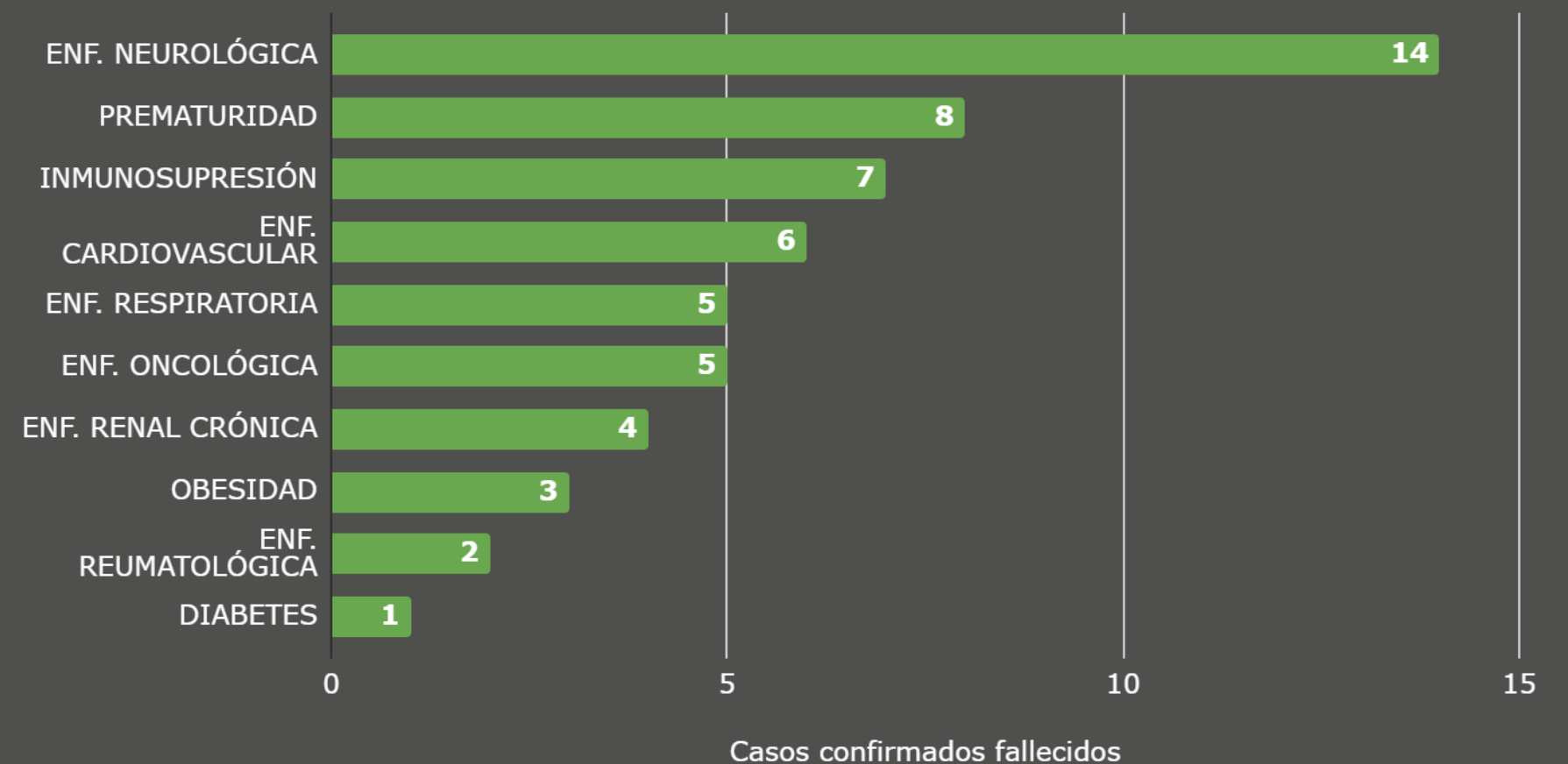
2 casos fallecidos **sin comorbilidades** (1 de ellos falleció por una sepsis bacteriana, **no vinculada a COVID-19**)

17 casos sin datos de comorbilidades (permanecen en investigación).

41

Fallecidos con comorbilidades

Comorbilidades de casos fallecidos con COVID-19 menores de 18 años **



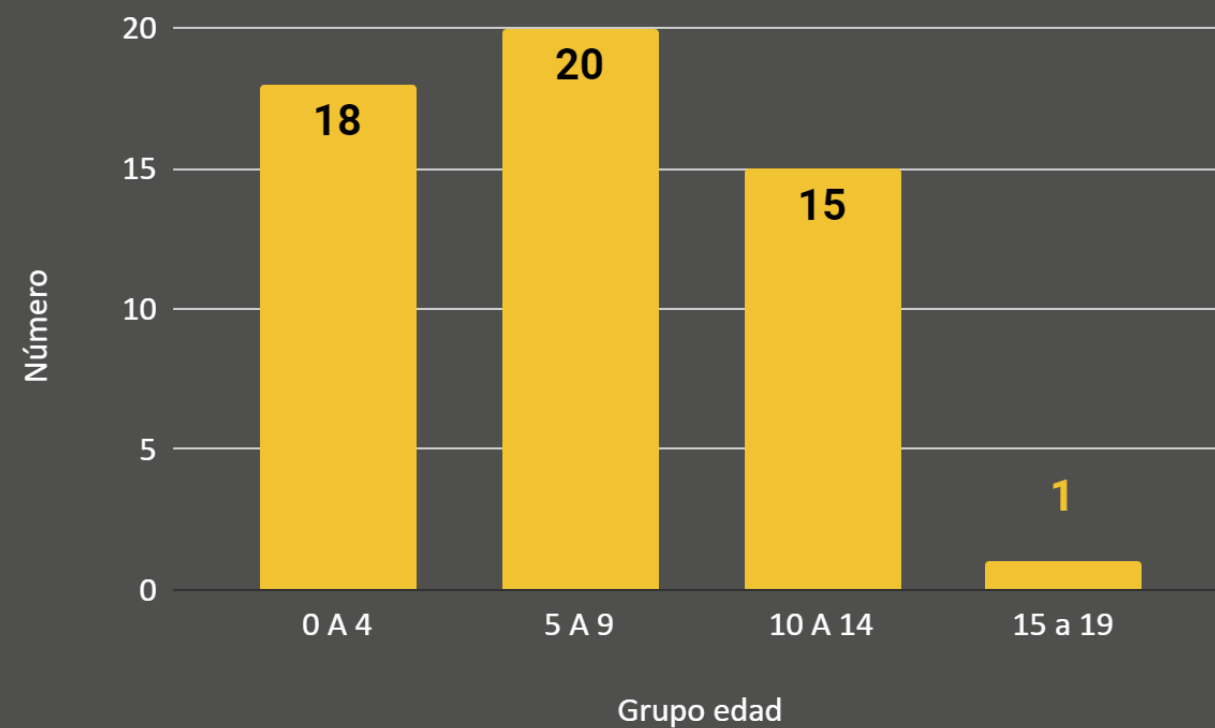
*18 años al momento de la notificación del caso sospechoso al SNVS 2.0. Se excluye un caso fallecido confirmado de COVID-19 con edad de fallecimiento en verificación

**Cada caso presentó 1 o más comorbilidades.

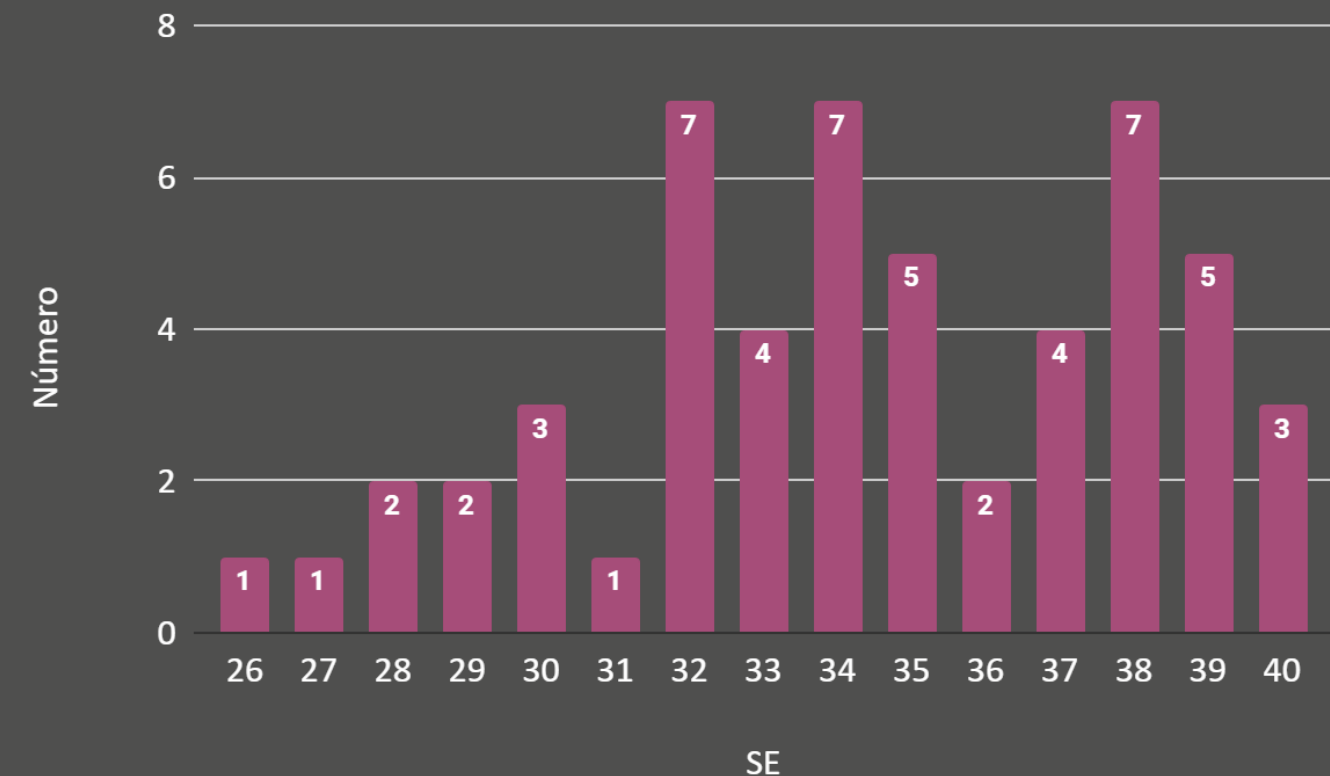
Síndrome Inflamatorio Multisistémico

54 CASOS

Casos SIM por grupo de edad



Casos SIM por Semana Epidemiológica de inicio de síntomas



- **33 Casos** registraron PCR detectable. **21 Casos** fueron confirmados por criterio clínico-epidemiológico y/o serología positiva.
- **15 casos** requirieron internación en UTI*. **8 casos** requirieron ARM.
- **33 casos** se encuentran dados de alta

*18 casos no registran información sobre internación en UTI



Argentina unida



Ministerio de Salud
Argentina