

Sala de Situación COVID-19
Nuevo Coronavirus 2019
Novedades al 01/11
SE 45

Argentina unida



Ministerio de Salud
Argentina

Principales indicadores

Casos confirmados

6.609

Nuevos

Fallecidos

138

Notificados 24 hs.

44.64%*

Porcentaje de positividad

1.173.533

Acumulados

31.140

Acumulados

1.457.540

Casos descartados

- 0,1% son importados internacionales.
- 0,7% importados provinciales.
- 19,3% son contactos estrechos de casos confirmados.
- 69,3% son comunitarios.
- El resto permanece en investigación.

Personal de salud

52.527

Acumulados

4,5%

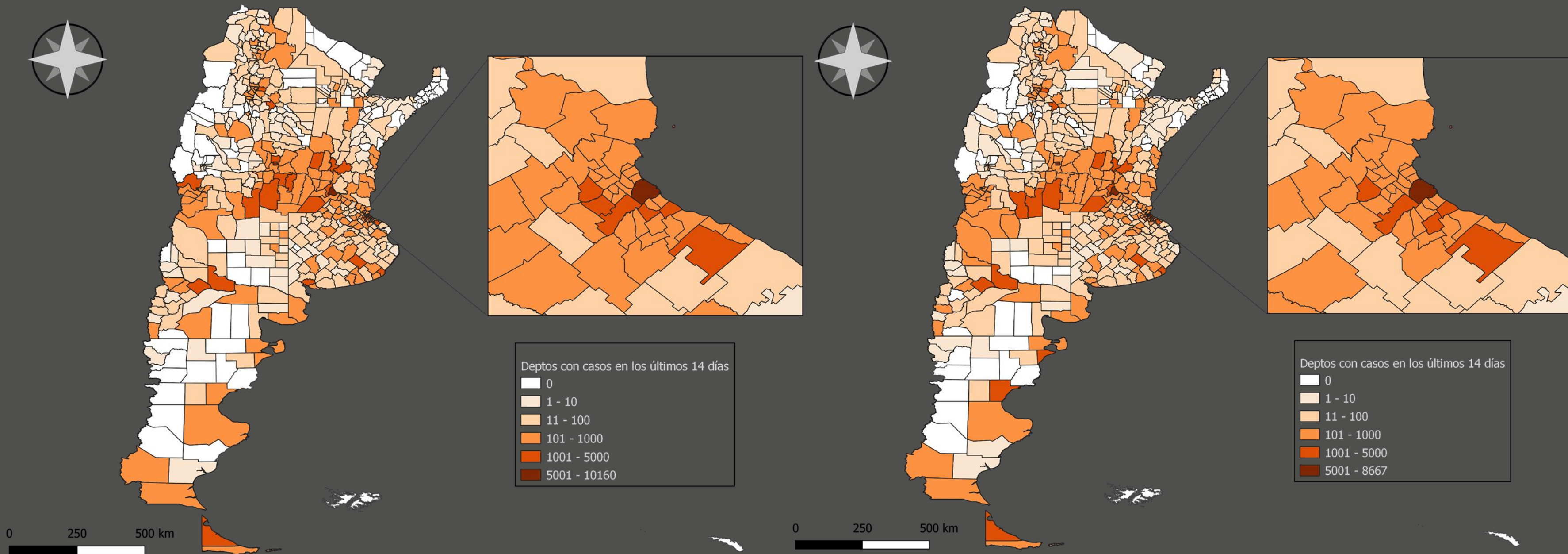
Porcentaje sobre el total del país

Los casos se analizan en función de la notificación realizada en el SNVS 2.0 según la provincia de residencia.

* % de casos positivos sobre el total de casos estudiados por laboratorio

Fuente: Dirección Nacional de Epidemiología e Información Estratégica con datos extraídos del SNVS 2.0

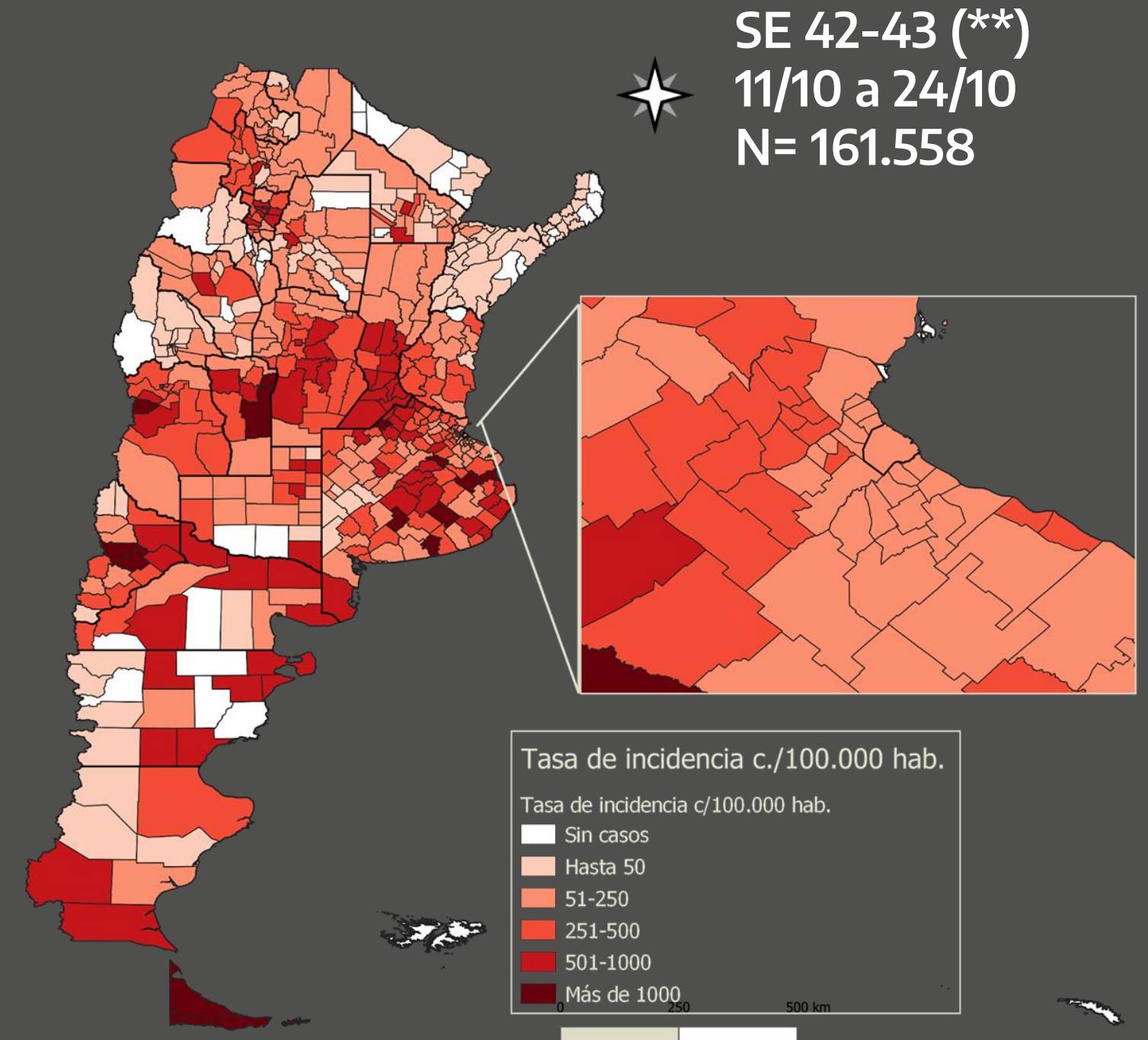
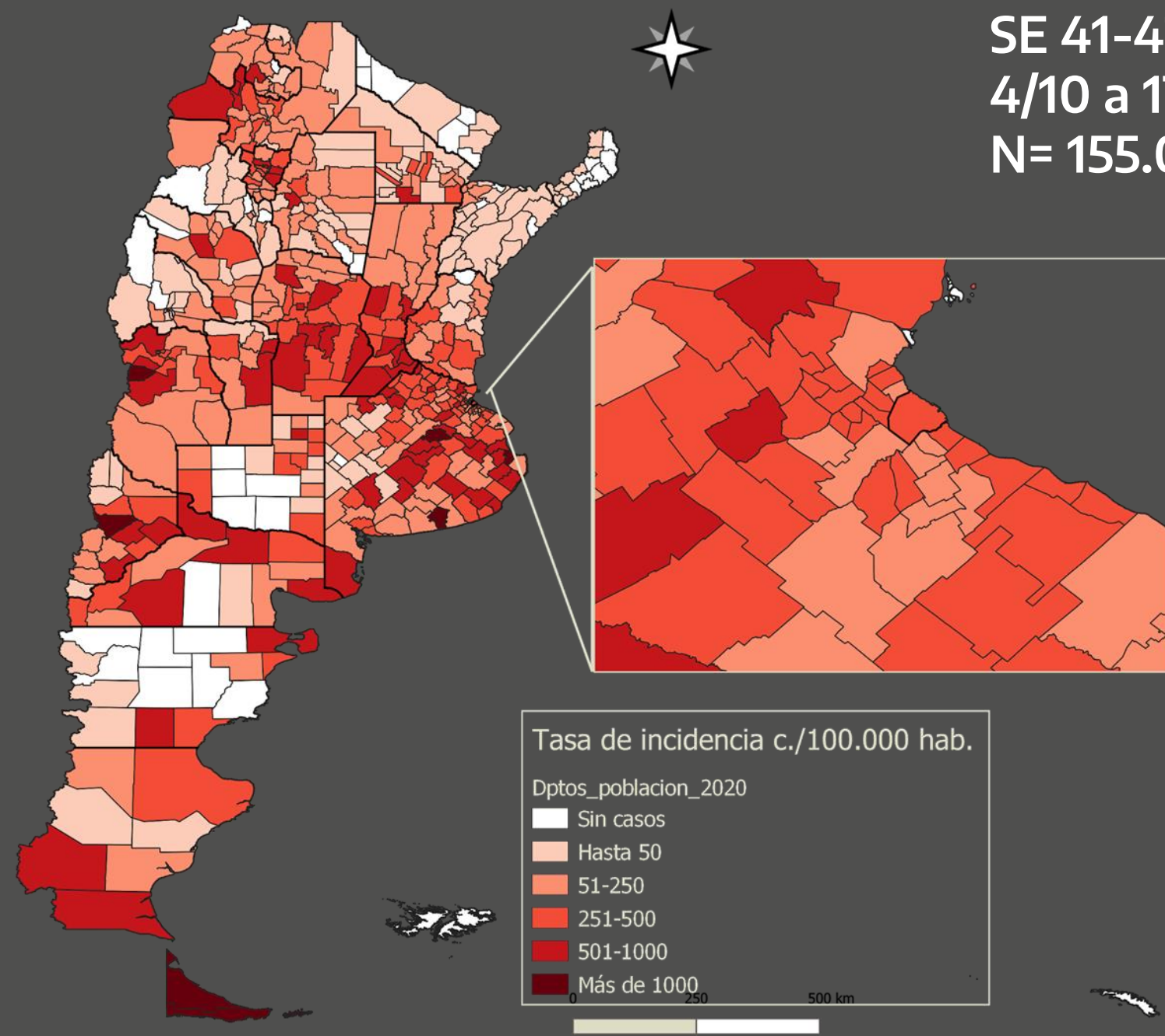
Mapa : Casos confirmados de COVID-19 en los últimos 14 días (desde fecha de inicio de síntomas) por departamento de residencia. Argentina. Actualización semanal



Mapa : 23/10*. N= 133.351

Mapa : 30/10*. N= 122.907

Mapa : Tasa de incidencia de COVID-19 en 14 días por departamento de residencia, según fecha de inicio de síntomas. Argentina. (*) Actualización semanal

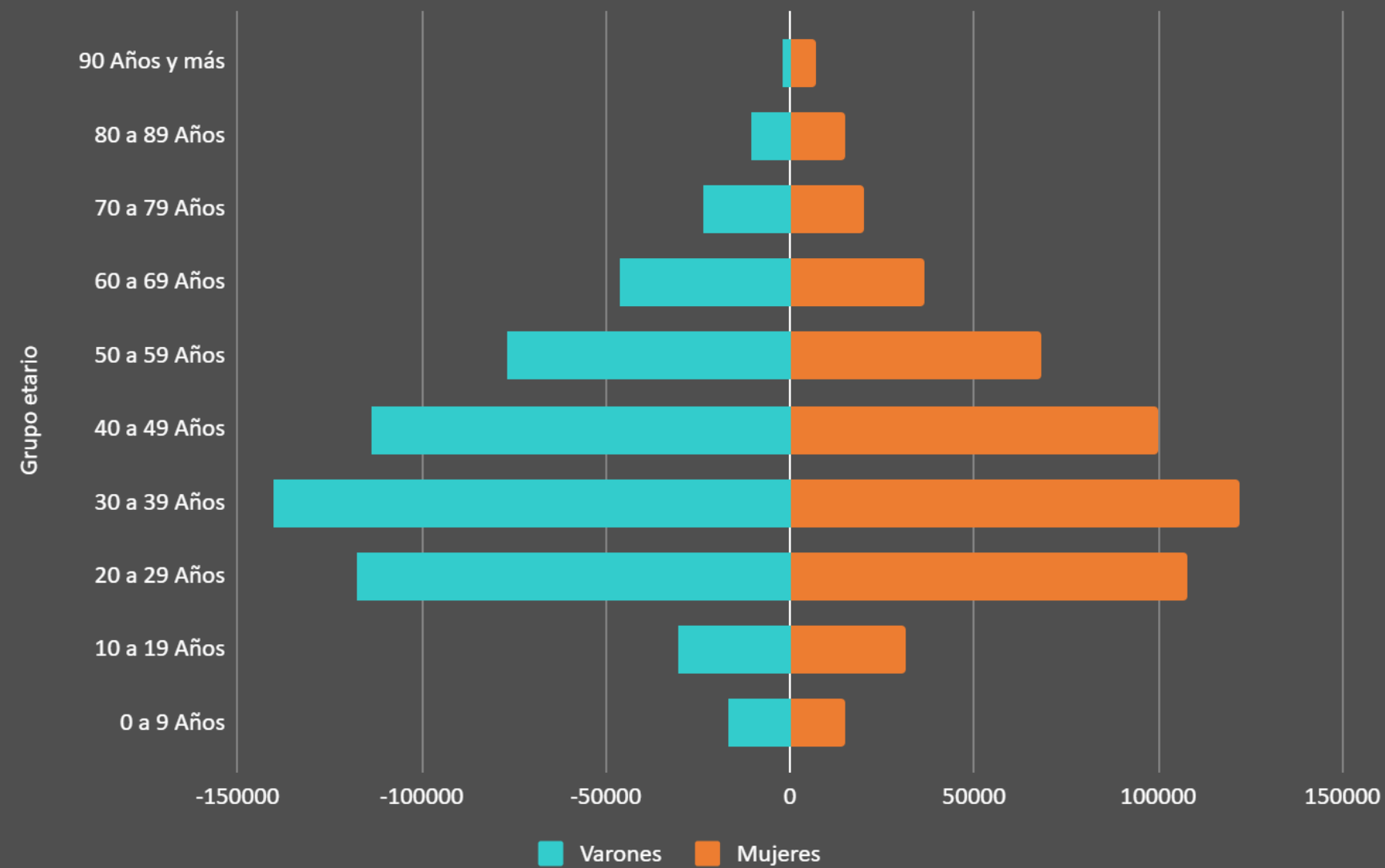


(*) Casos nuevos confirmados en 14 días cada 100.000 habitantes por departamento.

(**) Datos a semana epidemiológica cerrada.

Fuente: Dirección Nacional de Epidemiología e Información Estratégica con datos extraídos del SNVS 2.0

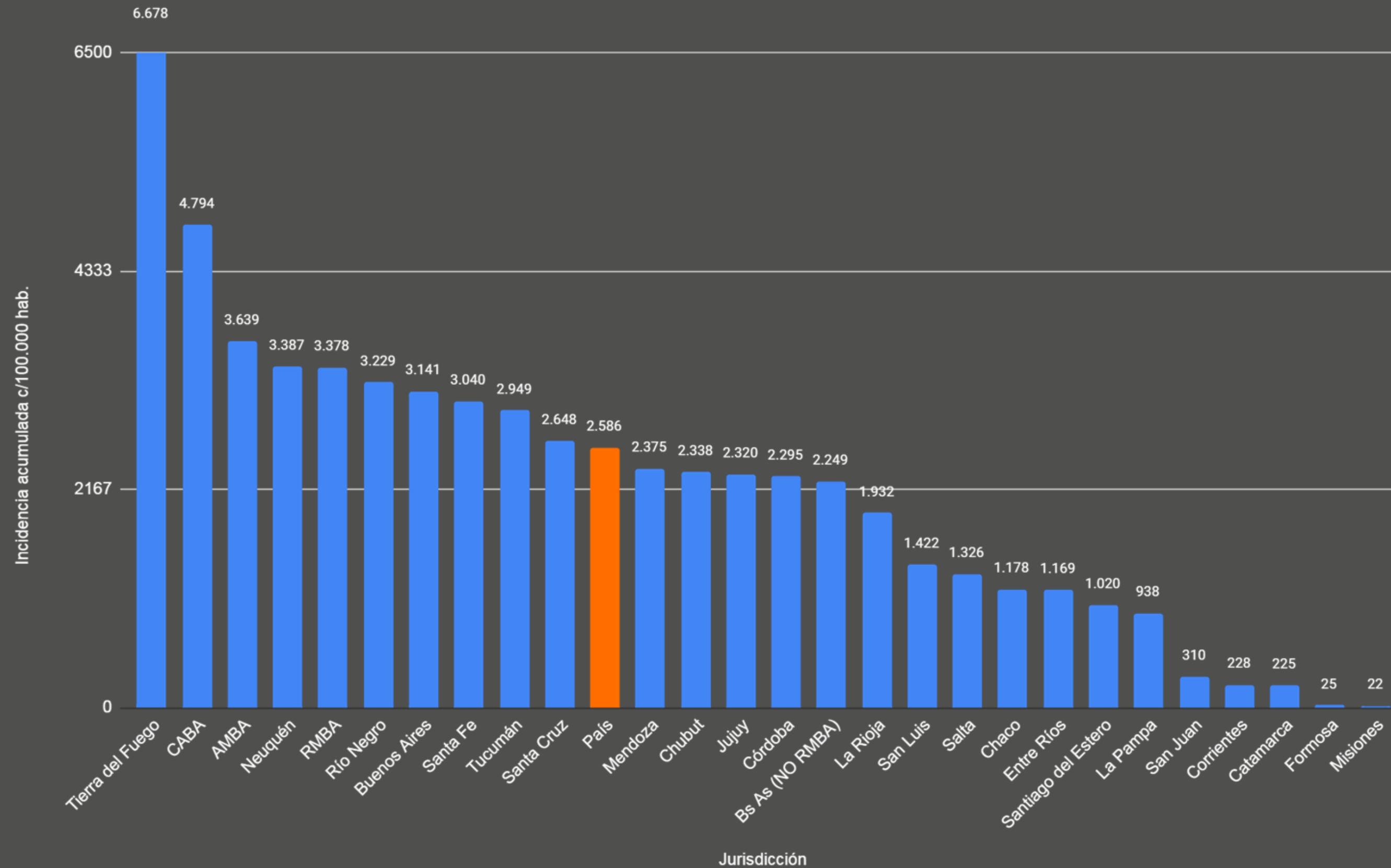
Distribución de casos confirmados por edad y sexo. Argentina.



*No incluyen los casos que no contaban con el dato de sexo y/o edad

Fuente: Dirección Nacional de Epidemiología e Información Estratégica con datos extraídos del SNVS 2.0

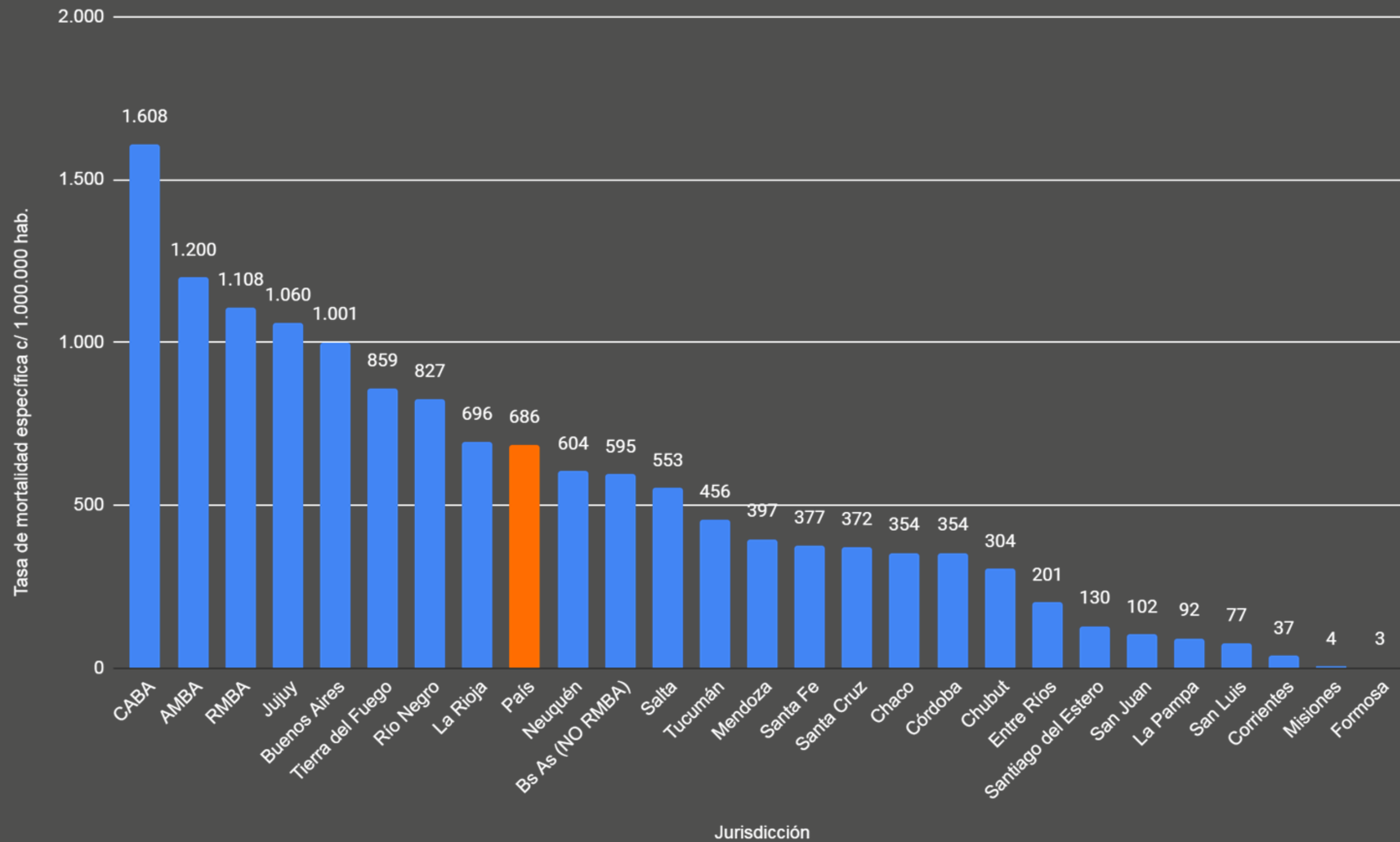
Incidencia acumulada cada 100.000 habitantes, por jurisdicción y total país.



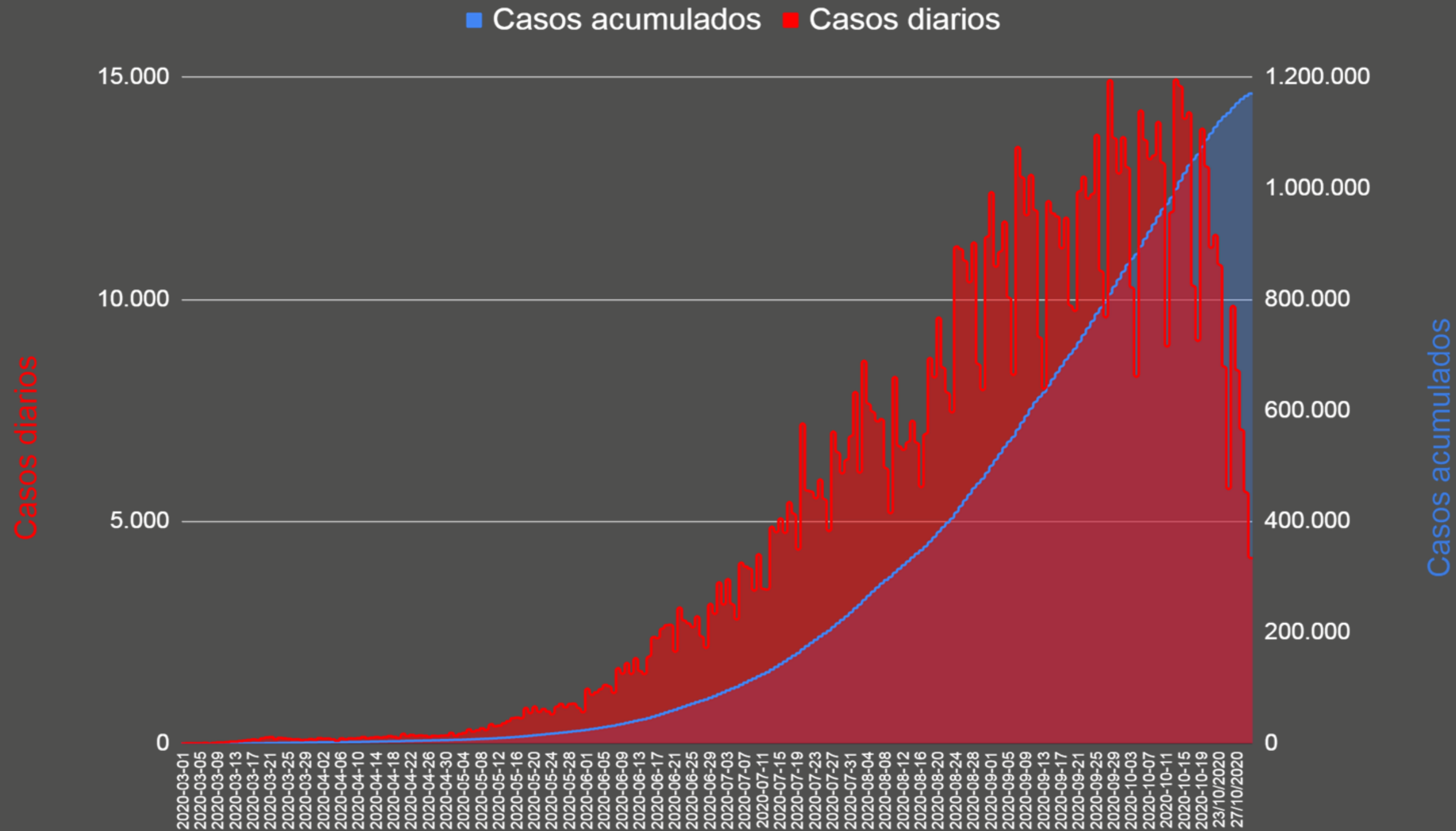
Fuente: Dirección Nacional de Epidemiología e Información Estratégica con datos extraídos del SNVS 2.0.



Tasa de mortalidad por 1.000.000 de habitantes por jurisdicción de residencia*. Argentina.



Curva epidémica de casos confirmados y casos acumulados según fecha de inicio de síntomas (FIS)*. Argentina. N= 1.173.533

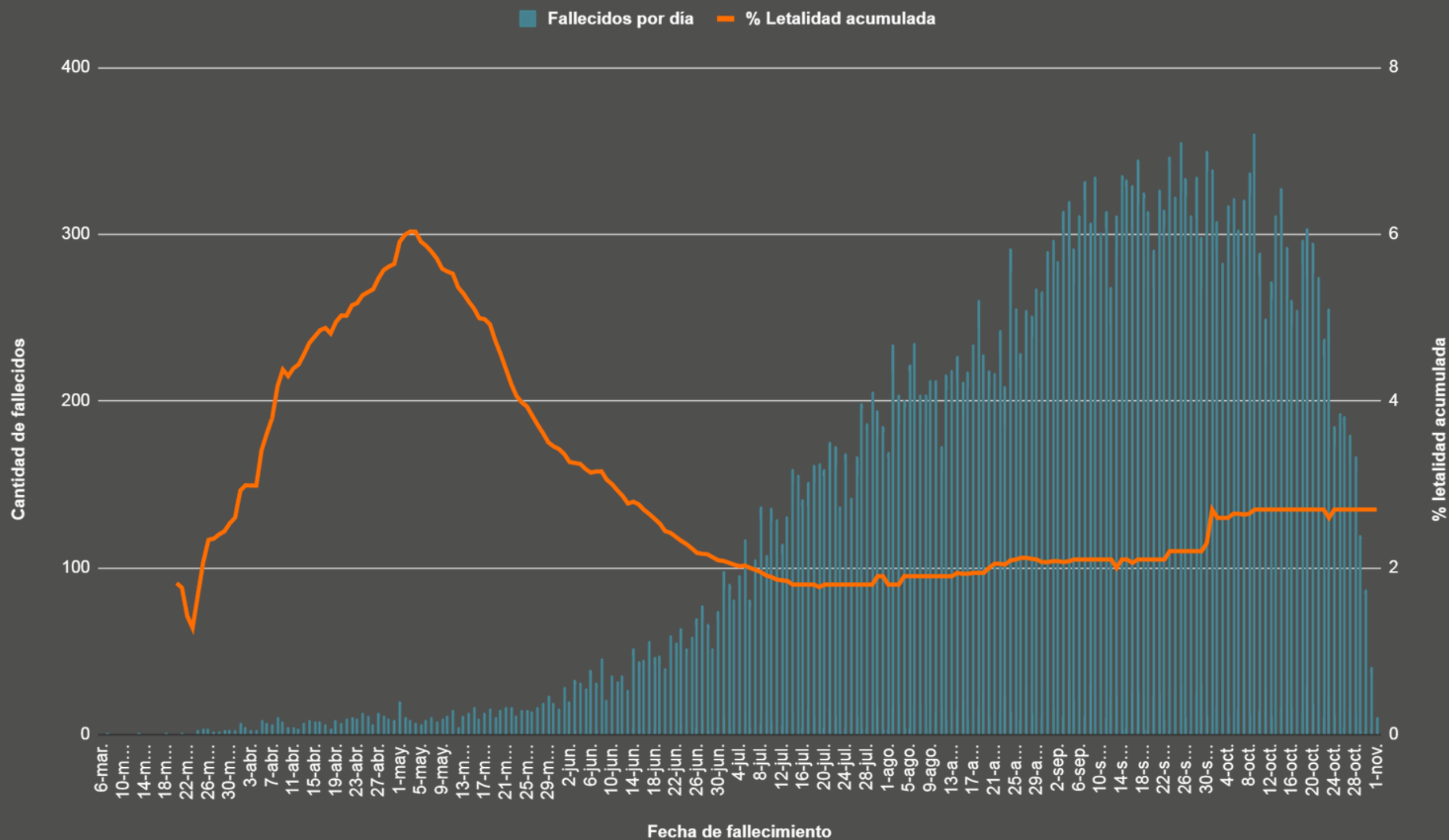


De acuerdo a los casos notificados al momento, el día 13/10 es el que presentó la mayor cantidad de casos con 14.956.

*Para los casos sin dato de FIS se utilizó la fecha mínima (toma de muestra o fecha de apertura).

Fuente: Dirección Nacional de Epidemiología e Información Estratégica con datos extraídos del SNVS 2.0

Fallecidos confirmados para COVID-19 según fecha de fallecimiento y letalidad acumulada. Total País. N=31.140



La mayor cantidad de casos fallecidos fueron registrados el día 09 de octubre con 361 casos.

La mediana de tiempo transcurrido entre FIS y fecha de fallecimiento es de 13 días.

Es posible que en días subsiguientes se sumen nuevos casos fallecidos ya que la carga de este dato no es inmediata.

Fuente: Dirección Nacional de Epidemiología e Información Estratégica con datos extraídos del SNVS 2.0

Severidad de la enfermedad

5.119

Casos confirmados COVID
internados en UTI

63,9%

% ocupación gral. de
camas UTI

2,7%

Letalidad

Pacientes recuperados

11.377

Nuevas altas

985.316

Altas totales

83,9%

Porcentaje de
pacientes recuperados

Pacientes activos

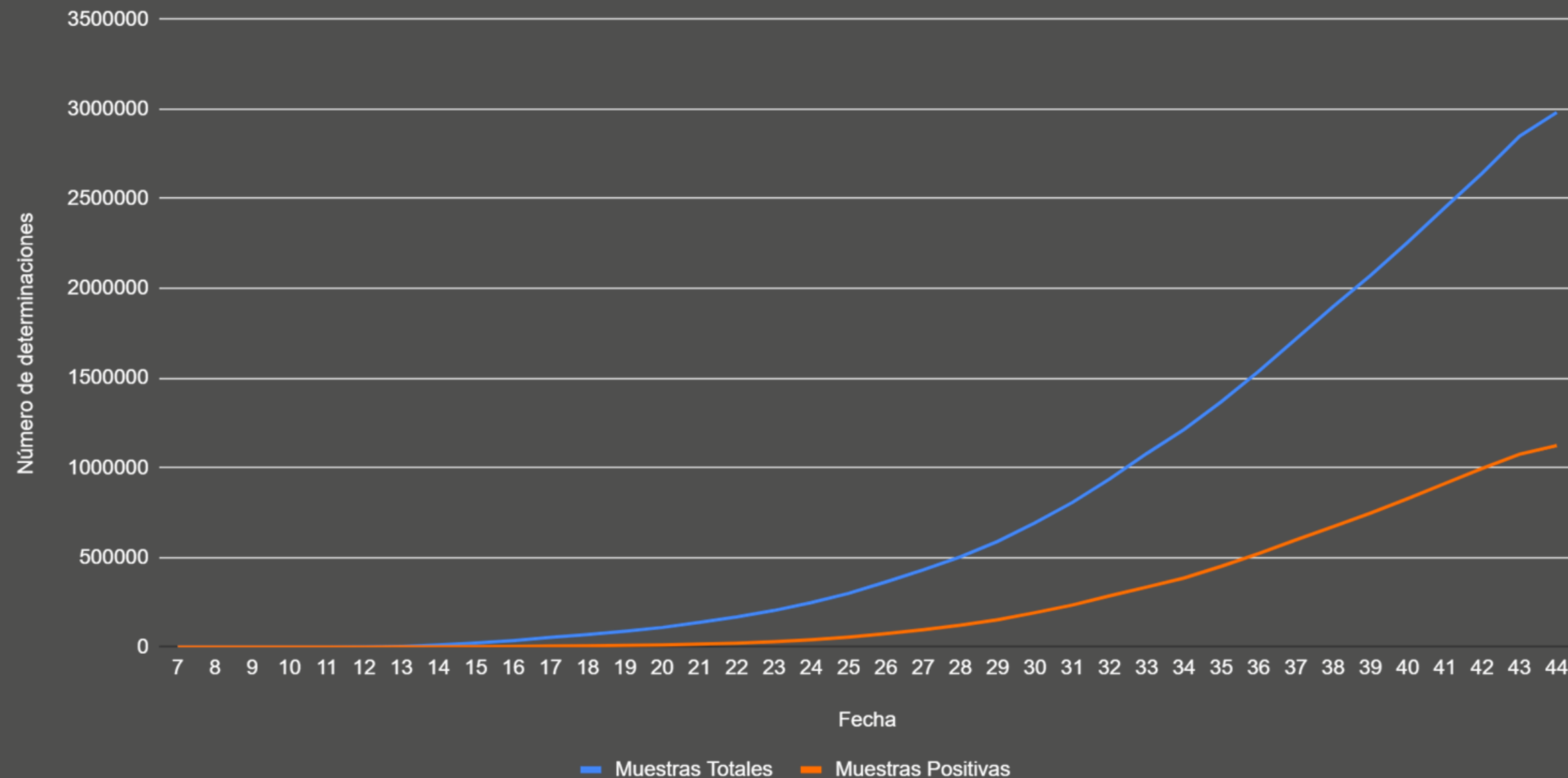
157.077

13,3%

Porcentaje de
pacientes activos
por COVID

Capacidad diagnóstica

Determinaciones totales y positivas por SE. Total país. SE 44



ACTUALIZACIÓN DIARIA:

- Desde el inicio del brote se realizaron 3.022.449 pruebas diagnósticas.
- Equivale a 66.607 muestras por millón de habitantes.

Hoy se realizaron 15.645 nuevas muestras:

- 5.562* son nuevos casos confirmados

*Se excluyen los casos confirmados por criterio clínico-epidemiológico.

A partir del día 17/3/20 empezaron a notificar laboratorios fuera del INEI ANLIS Malbrán. Las determinaciones positivas corresponden a muestras de diagnóstico y de seguimiento.

Fuente: Dirección Nacional de Epidemiología e Información Estratégica con datos extraídos del SNVS 2.0

Argentina unida



Ministerio de Salud
Argentina