

# Sala de Situación COVID-2019

## Nuevo Coronavirus 2019

# Niñez/Adolescencia y COVID-19

Información disponible al 23/01/2021 , SE 3 completa.

**Argentina unida**



Ministerio de Salud  
Argentina

# Metodología Sala de Situación Niñez/Adolescencia.

Se utilizaron los casos de Covid-19 en **menores de 20 años** al momento de la notificación al SNVS 2.0.

# Resumen de la situación de COVID-19 en menores de 20 años al 23/01/2021 (SE 3), Argentina.

**169.947**

**Casos confirmados**

**412.567**

**Casos descartados**

**154.962**

**Casos recuperados**

**9,0%**

**De los casos confirmados  
en el país corresponden a  
menores de 20 años**

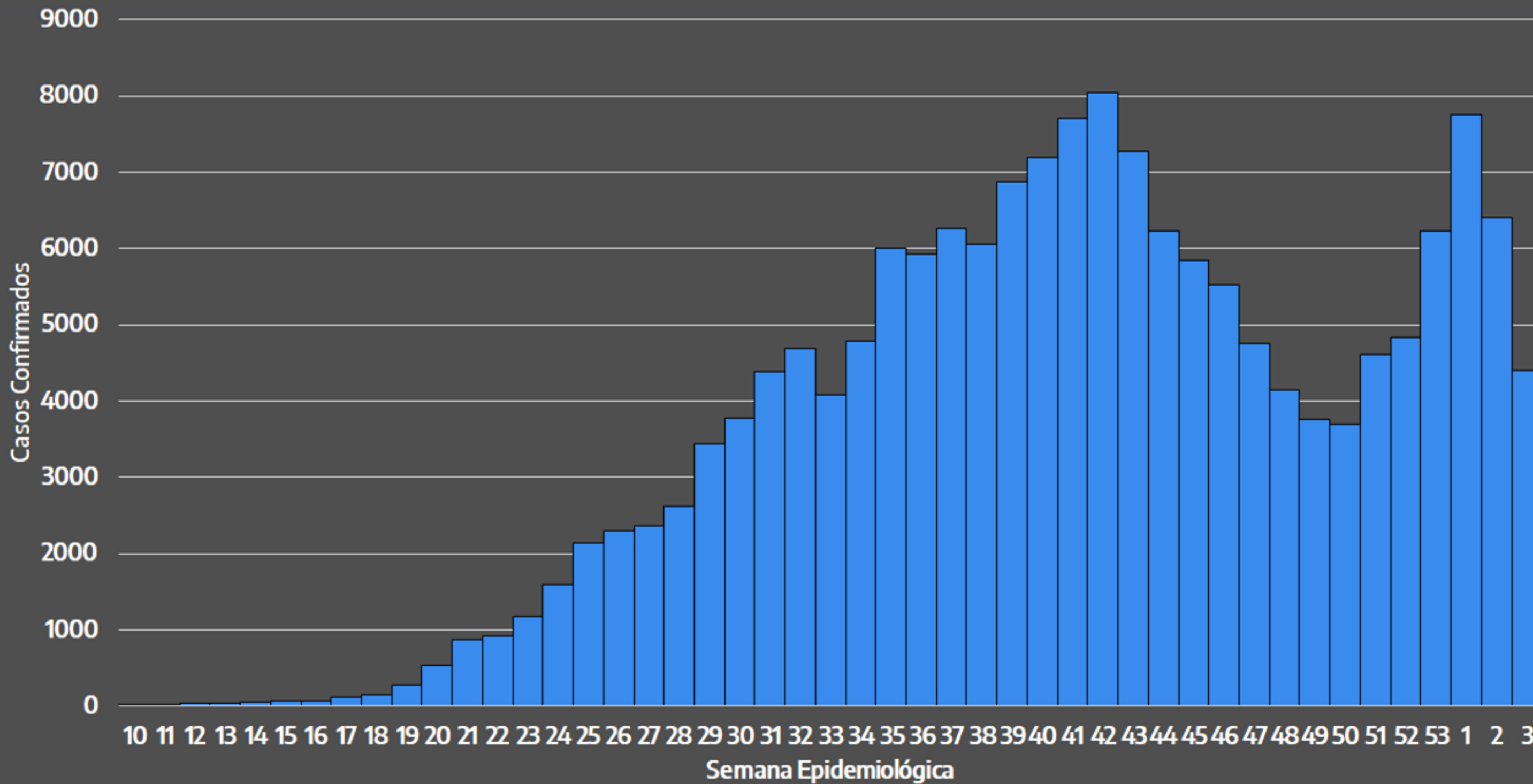
**145**

**Casos fallecidos**



# Curva epidemiológica de casos confirmados de COVID 19, según fecha de inicio de síntomas\*.

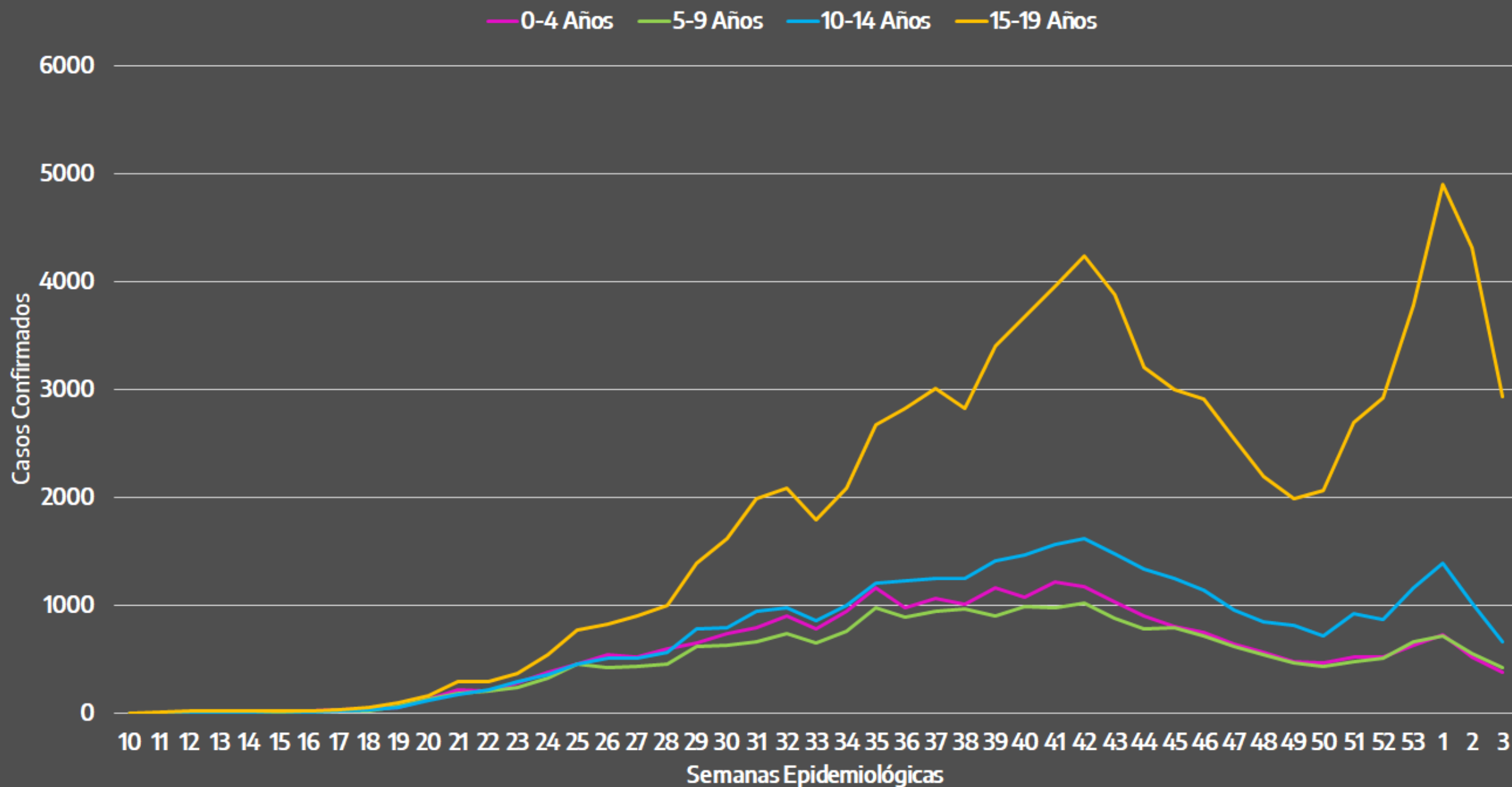
Argentina, SE 10 (2020) a SE 3 (2021). N= 169.947.



Elaborado por Dirección de Epidemiología e Información Estratégica, Ministerio de Salud de La Nación.  
\*Para los casos sin dato de fecha de inicio de síntomas se utilizó la fecha mínima de toma de muestra o, en su defecto, la fecha de notificación.

# Casos confirmados de COVID 19 por grupos de edad, según fecha de inicio de síntomas\*.

Argentina, SE 10 (2020) a SE 3 (2021). N= 169.947.

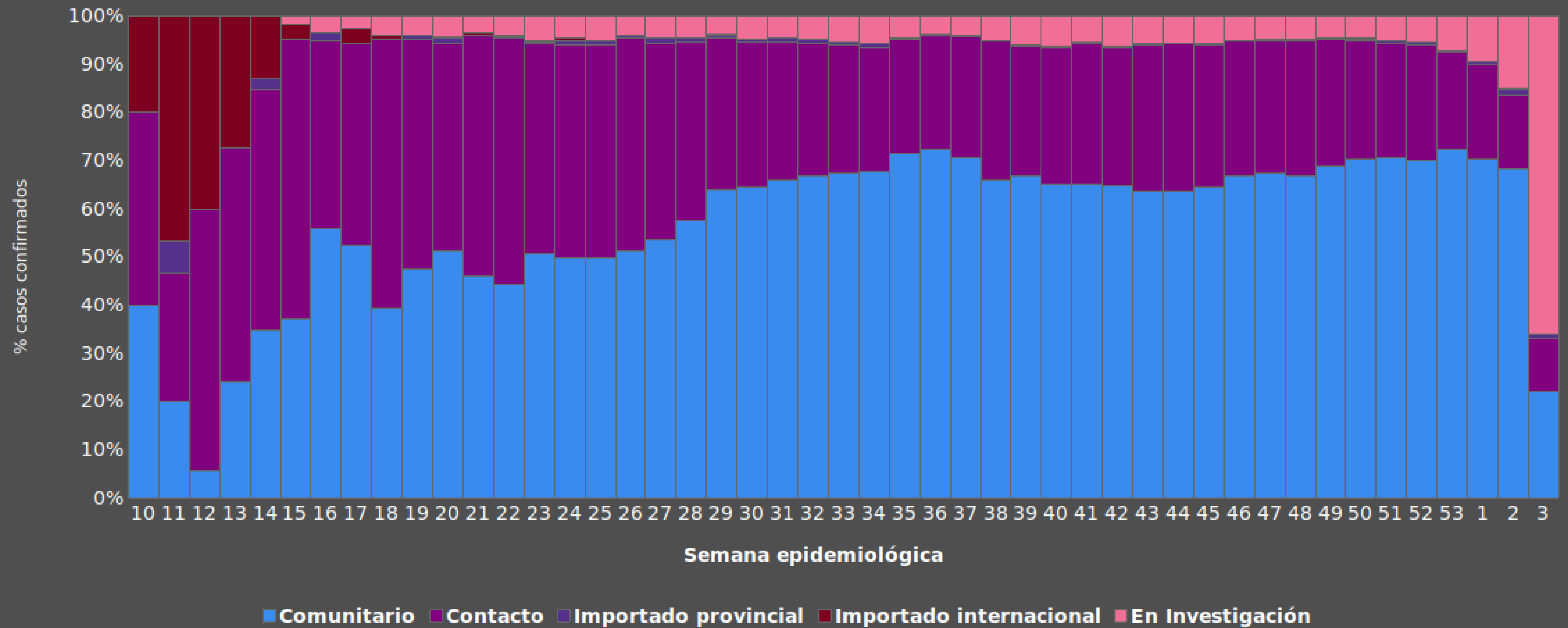


- Mediana: **15 años**
- **6.784** casos fueron menores de 1 año (4% de los menores de 20 años)
- A partir de la SE 51 se observa un aumento de los casos principalmente en el grupo de 15-19 años.

Elaborado por Dirección de Epidemiología e Información Estratégica, Ministerio de Salud de La Nación.

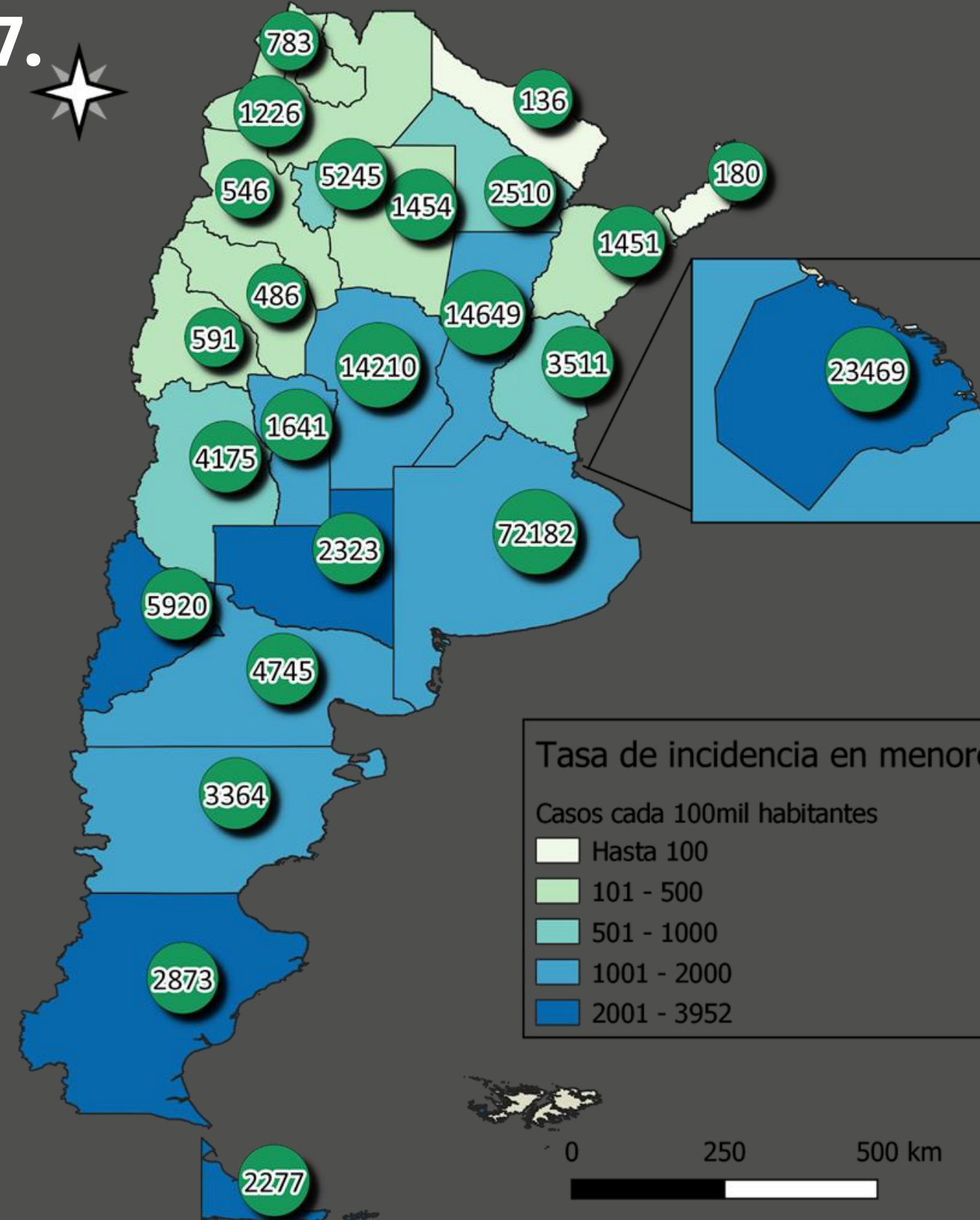
\*Para los casos sin dato de fecha de inicio de síntomas se utilizó la fecha mínima de toma de muestra o, en su defecto, la fecha de notificación.

# Porcentaje de casos confirmados de Covid-19 por clasificación epidemiológica, según fecha mínima del caso\*. Argentina, SE 10 (2020) a SE 3 (2021). N= 169.947.



Elaborado por Dirección de Epidemiología e Información Estratégica, Ministerio de Salud de La Nación.  
 \*Para los casos sin dato de fecha de inicio de síntomas se utilizó la fecha mínima de toma de muestra o, en su defecto, la fecha de notificación.

# Mapa: casos confirmados y tasas de incidencia acumulada de COVID-19 por provincia de residencia\* cada 100.000 habitantes\*\*. Argentina. N= 169.947.



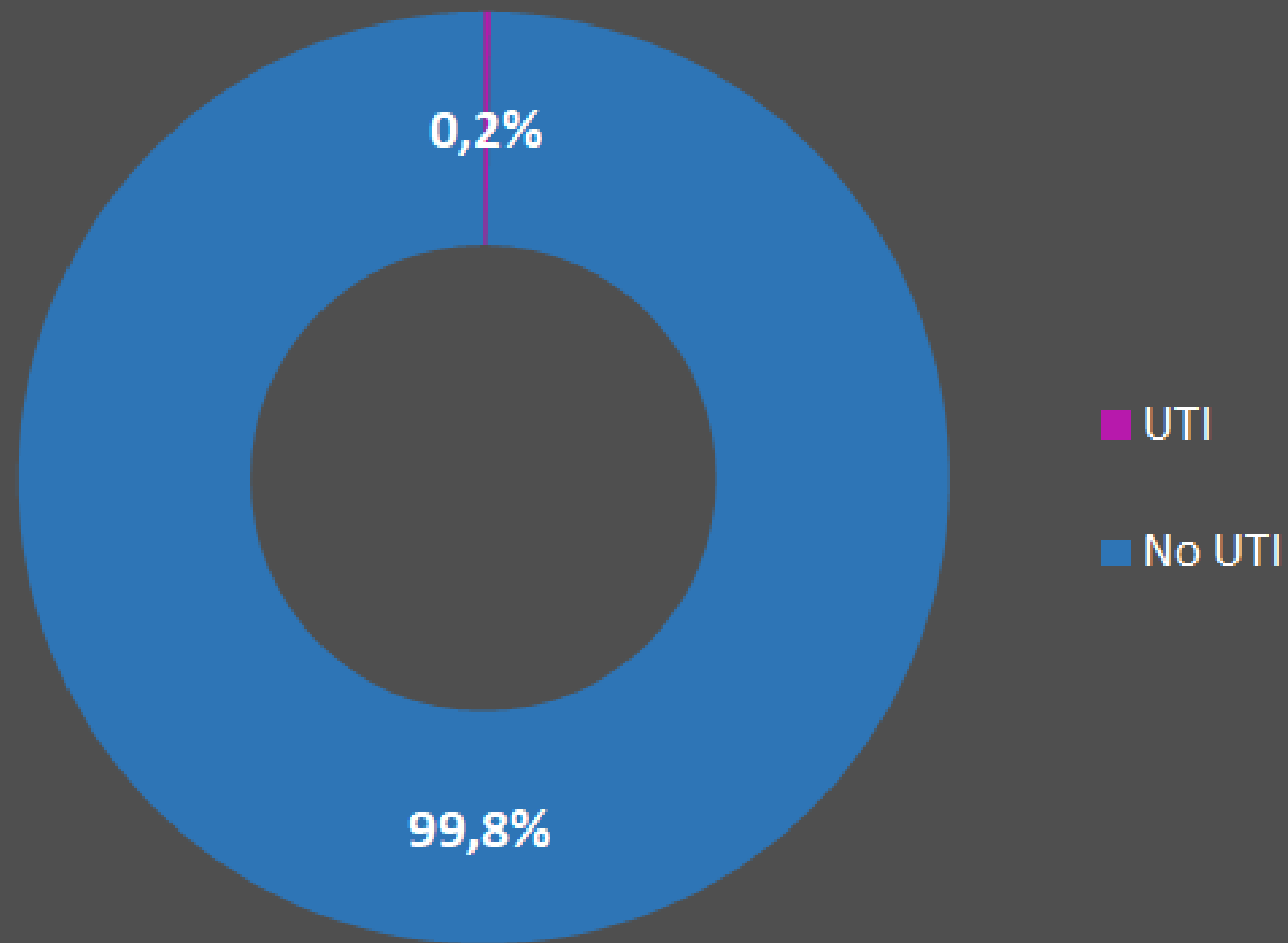
Elaborado por Dirección de Epidemiología e Información Estratégica, Ministerio de Salud de La Nación.

\*Los casos sin dato de provincia de residencia fueron asignados a la provincia de carga.

\*\*Para la elaboración de tasas de incidencia se utilizaron las Proyecciones poblacionales de INDEC para los años 2020 y 2021, por grupos quinquenales de edad.

# Casos confirmados de Covid-19 según requerimiento de internación en unidad de terapia intensiva (UTI).

Argentina, SE 10 (2020) a SE 3 (2021). N= 169.947.



**400** casos requirieron internación en UTI

**135** casos requirieron ARM



# Mortalidad.

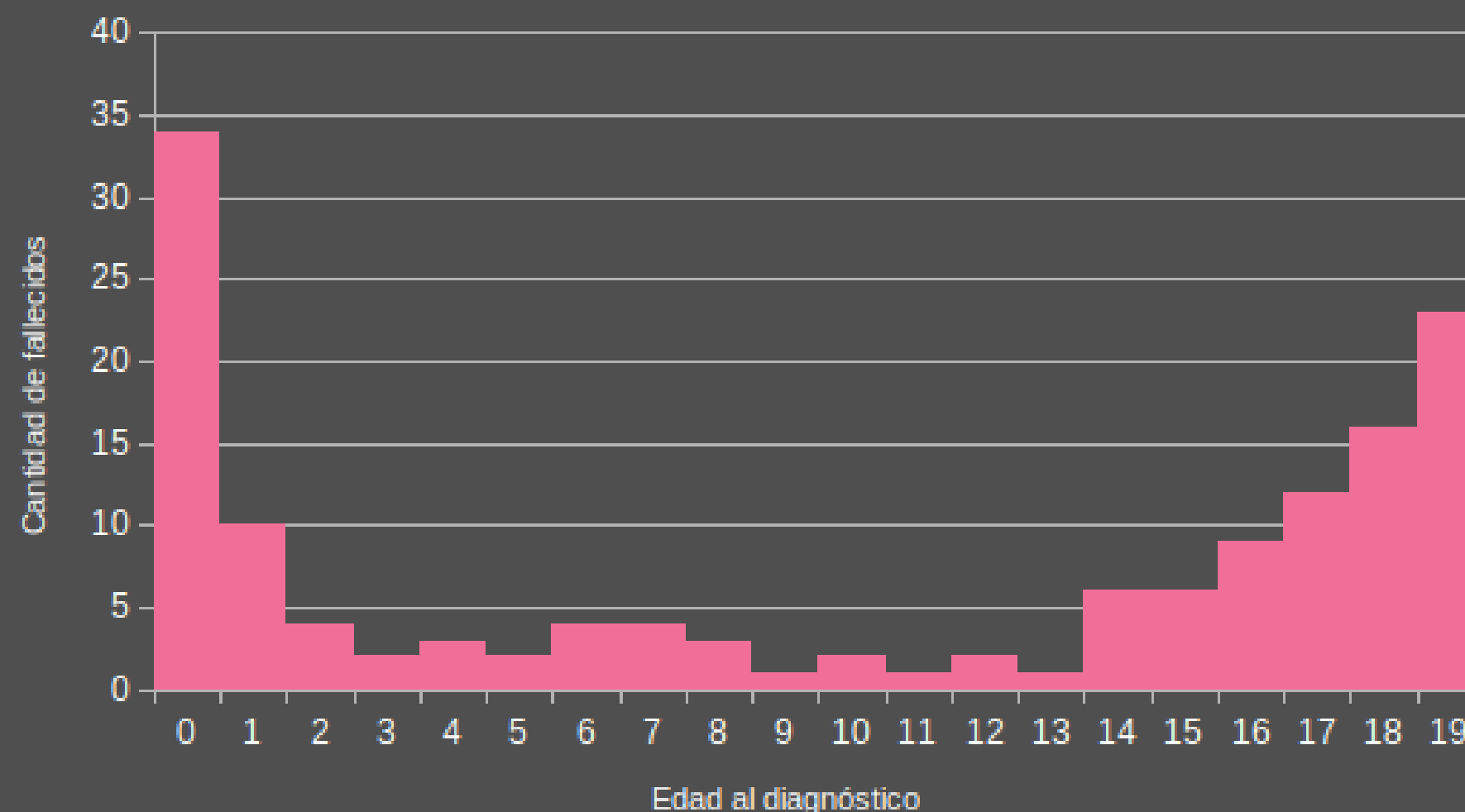
## Argentina, SE 10 (2020) a SE 3 (2021).

145

Fallecidos menores de 20 años

- Mediana edad= 13 años
- 34 fallecidos menores de 1 año de edad
- Tasa de Letalidad: 0,09%
- 48,97% presentaban comorbilidades conocidas. Las más frecuentes siendo: **Enfermedad Neurológica Previa e Inmunosupresión congénita.**

Distribución de casos fallecidos por edad al momento de diagnóstico.  
Argentina. 03/03/2020 al 26/01/2021



**Argentina unida**



Ministerio de Salud  
**Argentina**