

**Sala de Situación COVID-19**  
**Nuevo Coronavirus 2019**  
**Novedades al 20/07- 17 hs.**  
**SE 30**

**Argentina unida**



Ministerio de Salud  
Argentina

# Casos confirmados, descartados y porcentaje de positividad. Argentina

# 130.774\*

Casos confirmados por laboratorio

- 0,8 % son importados
- 31,4 % son contactos estrechos de casos confirmados
- 50,7 % son comunitarios
- El resto permanece en investigación.

# 338.251

Casos descartados

El 99,7% fue descartado por laboratorio y el resto por criterios epidemiológicos o por haberse confirmado otro diagnóstico.

# 27,93%

Porcentaje de positividad\*\*

Trabajadores de salud

# 9.905

# 7,6%

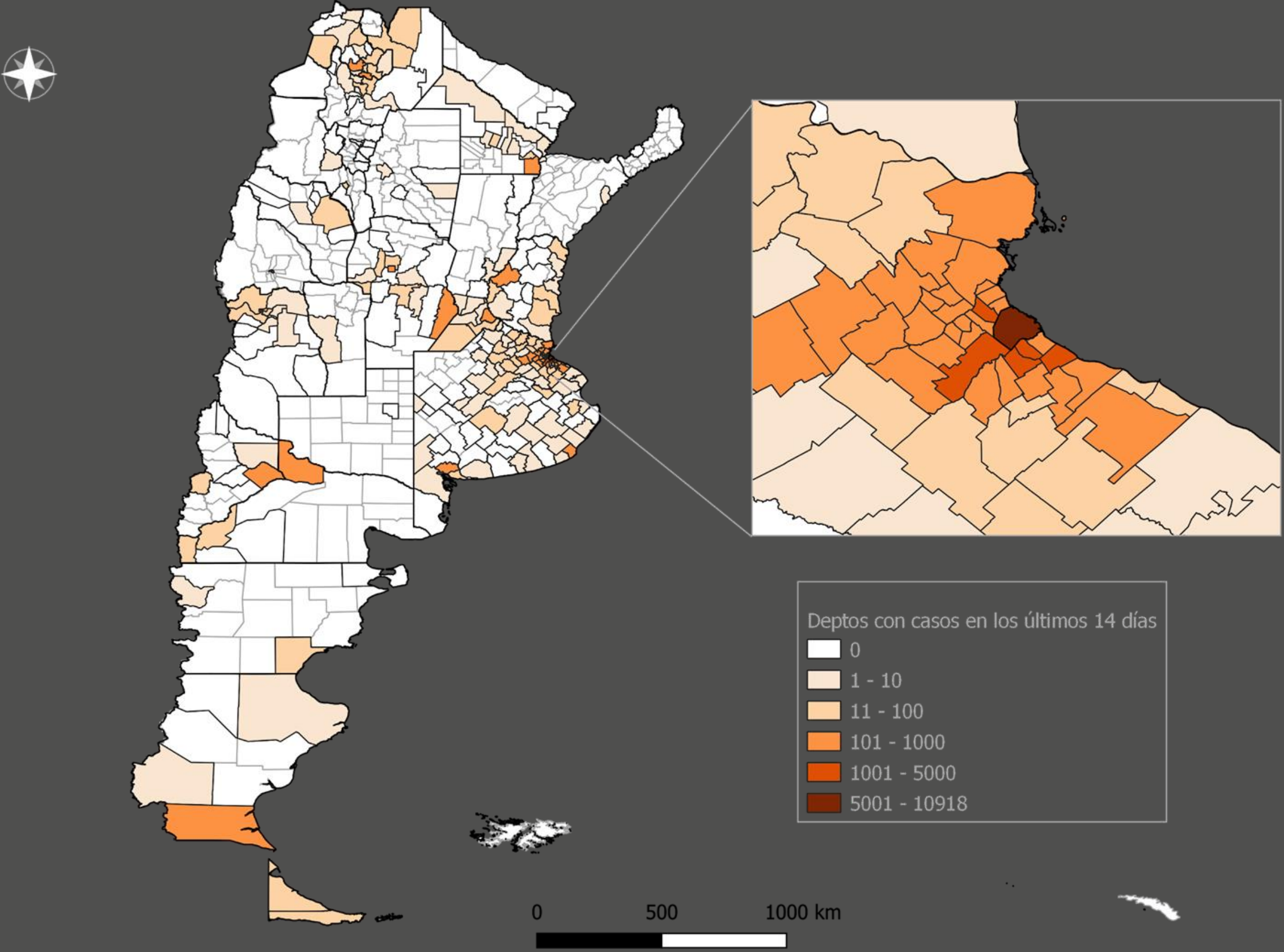
Fuente: Dirección Nacional de Epidemiología e Información Estratégica con datos extraídos del SNVS 2.0

Los casos se analizan en función de la notificación realizada en el SNVS 2.0 según la provincia de residencia.

\* El total incluye 13 casos correspondientes a ciudadanos de las Islas Malvinas.

\*\* % de casos positivos sobre el total de casos estudiados. No incluye a ciudadanos de Islas Malvinas

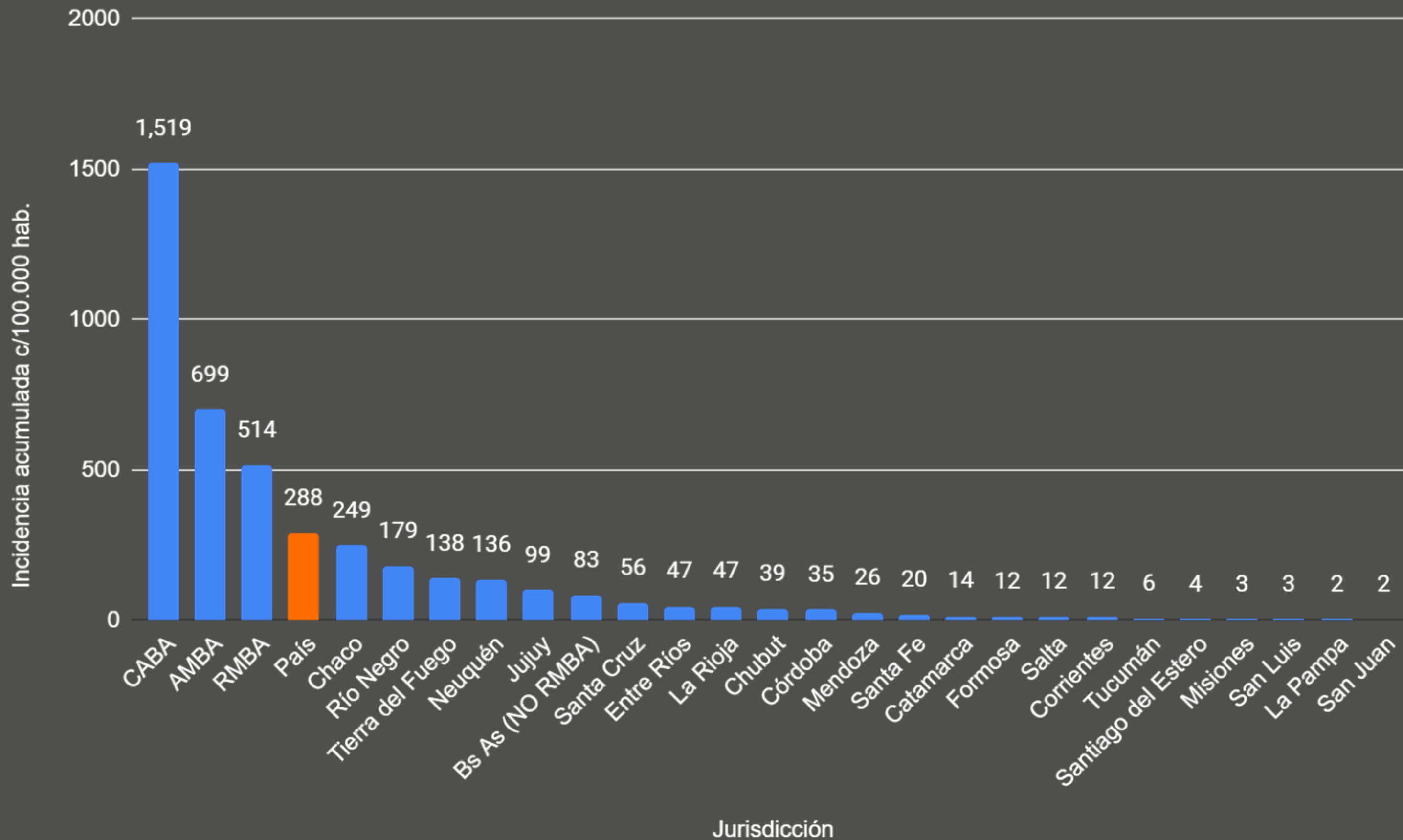
# Mapa : Casos confirmados de COVID-19 en los últimos 14 días (desde fecha de inicio de síntomas) por departamento de residencia. Argentina. 20/07\*. N=36.408



\*Actualización lunes, miércoles y viernes.

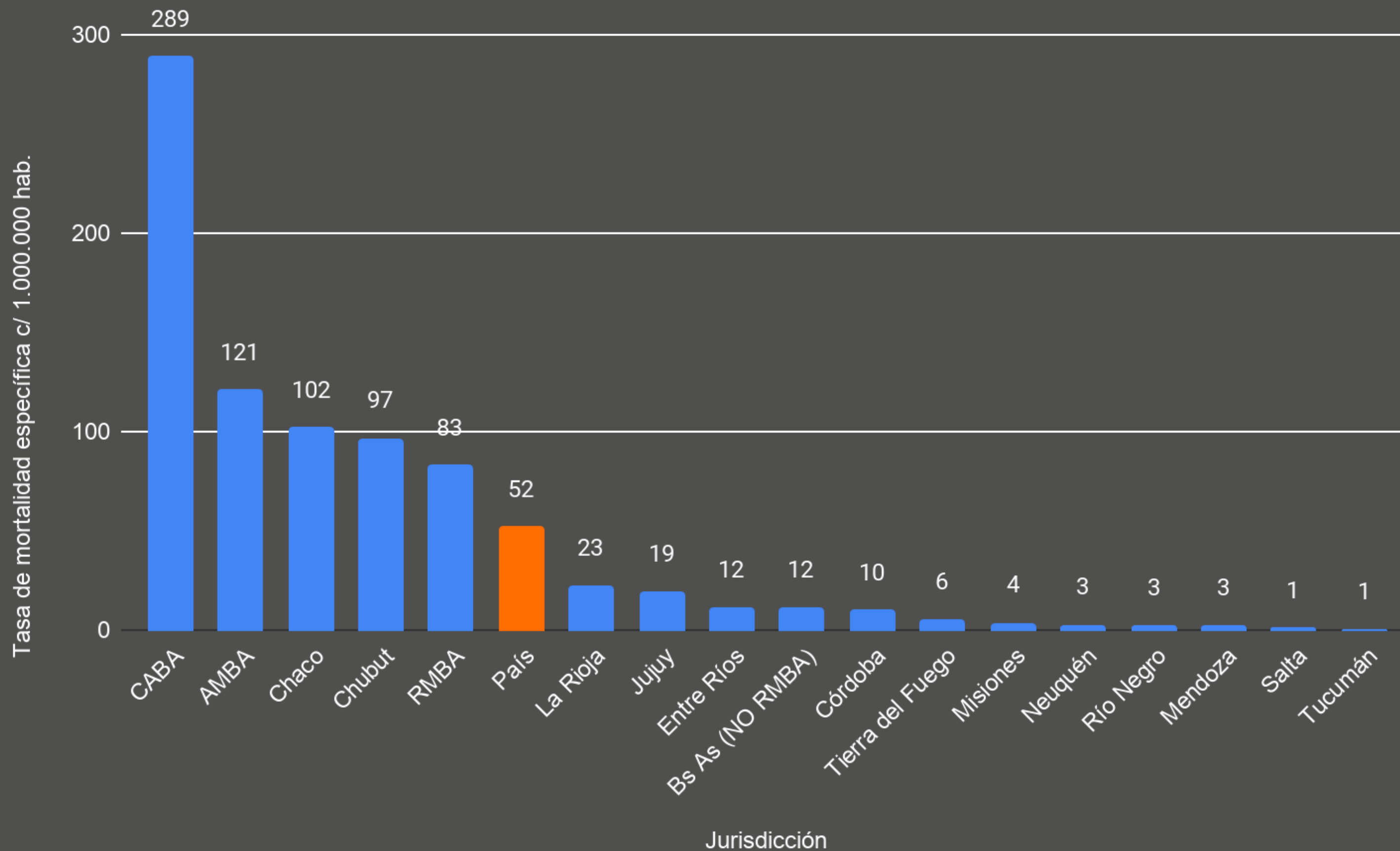
Fuente: Dirección Nacional de Epidemiología e Información Estratégica con datos extraídos del SNVS 2.0

# Incidencia acumulada cada 100.000 habitantes, por jurisdicción y total país.



Fuente: Dirección Nacional de Epidemiología e Información Estratégica con datos extraídos del SNVS 2.0.

# Tasa de mortalidad por 1.000.000 de habitantes por jurisdicción de residencia. Total país.



# Casos confirmados y cantidad de días desde el último caso confirmado por provincia, según fecha de inicio de síntomas.

## Argentina

Jurisdicción de residencia	Casos nuevos	Casos acumulados	Cant. de días desde el último caso confirmado según FIS
Buenos Aires	2.556	73.340	0
CABA	1.090	46.706	0
Catamarca	0	58	3
Chaco	30	2.996	1
Chubut	4	242	1
Córdoba	39	1.319	0
Corrientes	0	129	5
Entre Ríos	18	649	3
Formosa	0	75	12
Jujuy	84	764	1
La Pampa	0	8	12
La Rioja	0	184	4
Mendoza	25	517	1
Misiones	0	41	5
Neuquén	17	906	1
Río Negro	21	1.341	0
Salta	1	172	2
San Juan	0	14	7
San Luis	1	15	4
Santa Cruz	24	206	1
Santa Fe	27	718	1
Santiago del Estero	0	37	3
Tierra del Fuego	0	239	2
Tucumán	0	98	3
<b>TOTALES</b>	<b>3.937</b>	<b>130.774</b>	<b>-</b>

**Nuevos casos**

**3.937**

64,9% Buenos Aires  
27,7% CABA

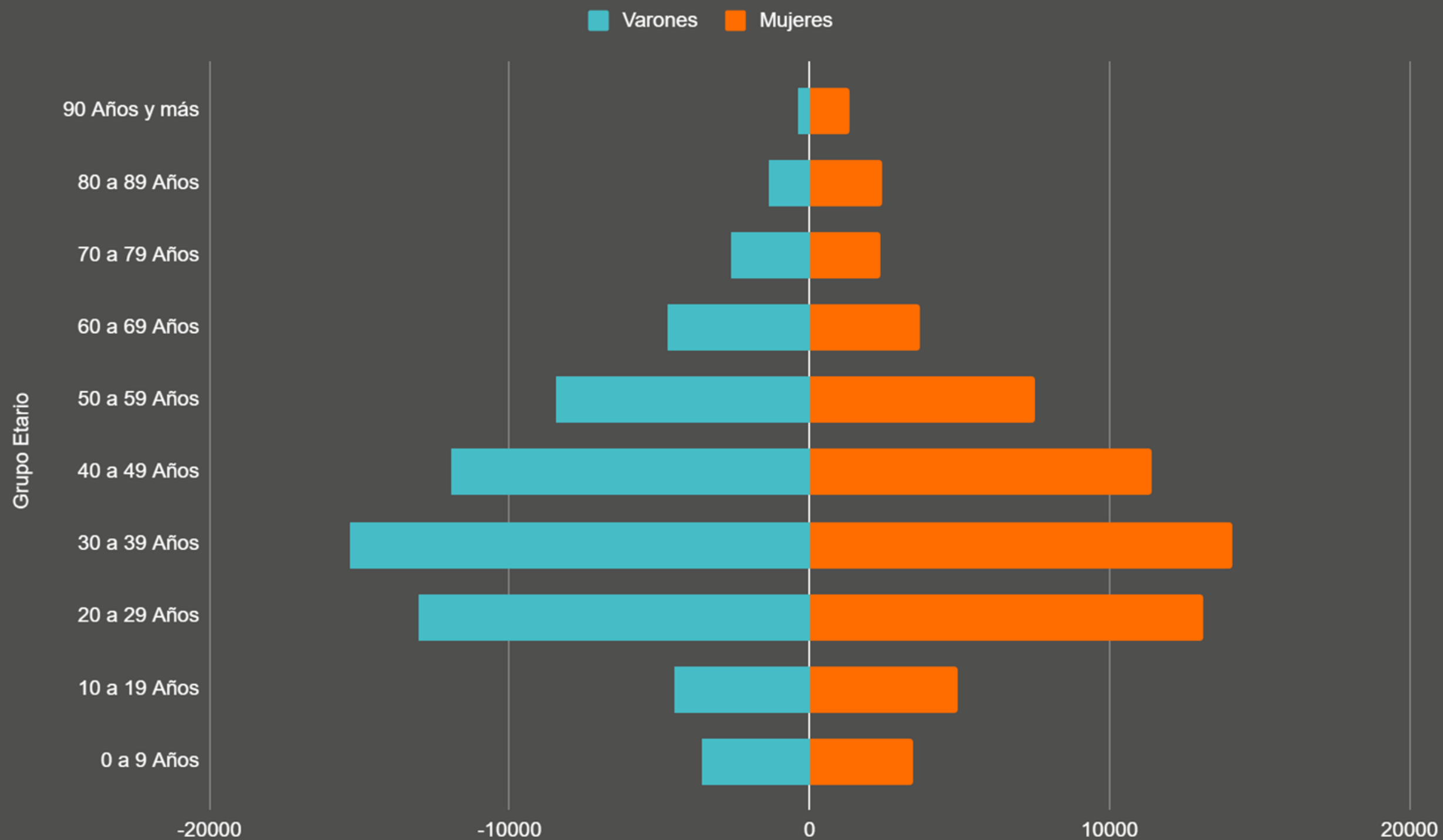
Todas las provincias han notificados casos confirmados con fecha de inicio de síntomas en los últimos 14 días

salud

Argentina unida



# Distribución de casos confirmados por edad y sexo. Argentina. N= 130.266\*



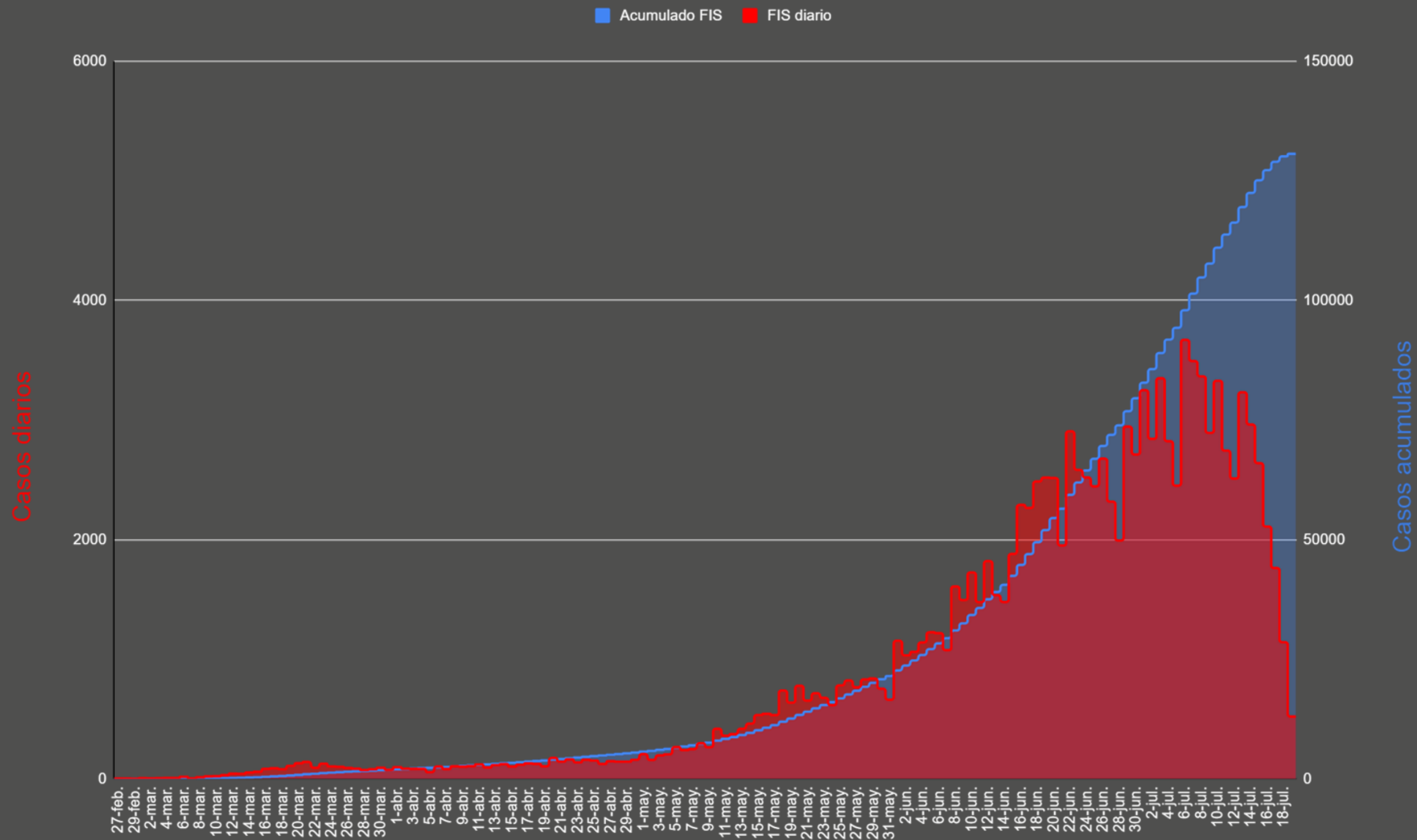
**50,6% son varones**  
**49,4% son mujeres**

**La mediana de edad es de 37 años.**

\*No incluyen los casos de Islas Malvinas y los casos que no contaban con el dato de sexo y/o edad

Fuente: Dirección Nacional de Epidemiología e Información Estratégica con datos extraídos del SNVS 2.0

# Curva epidémica de casos confirmados y casos acumulados según fecha de inicio de síntomas (FIS)\*. Argentina. N=130.761\*\*



De acuerdo a los casos notificados al momento, se registra un pico el 6 de julio, con 3.671 casos con fecha de inicio de síntomas en ese día.

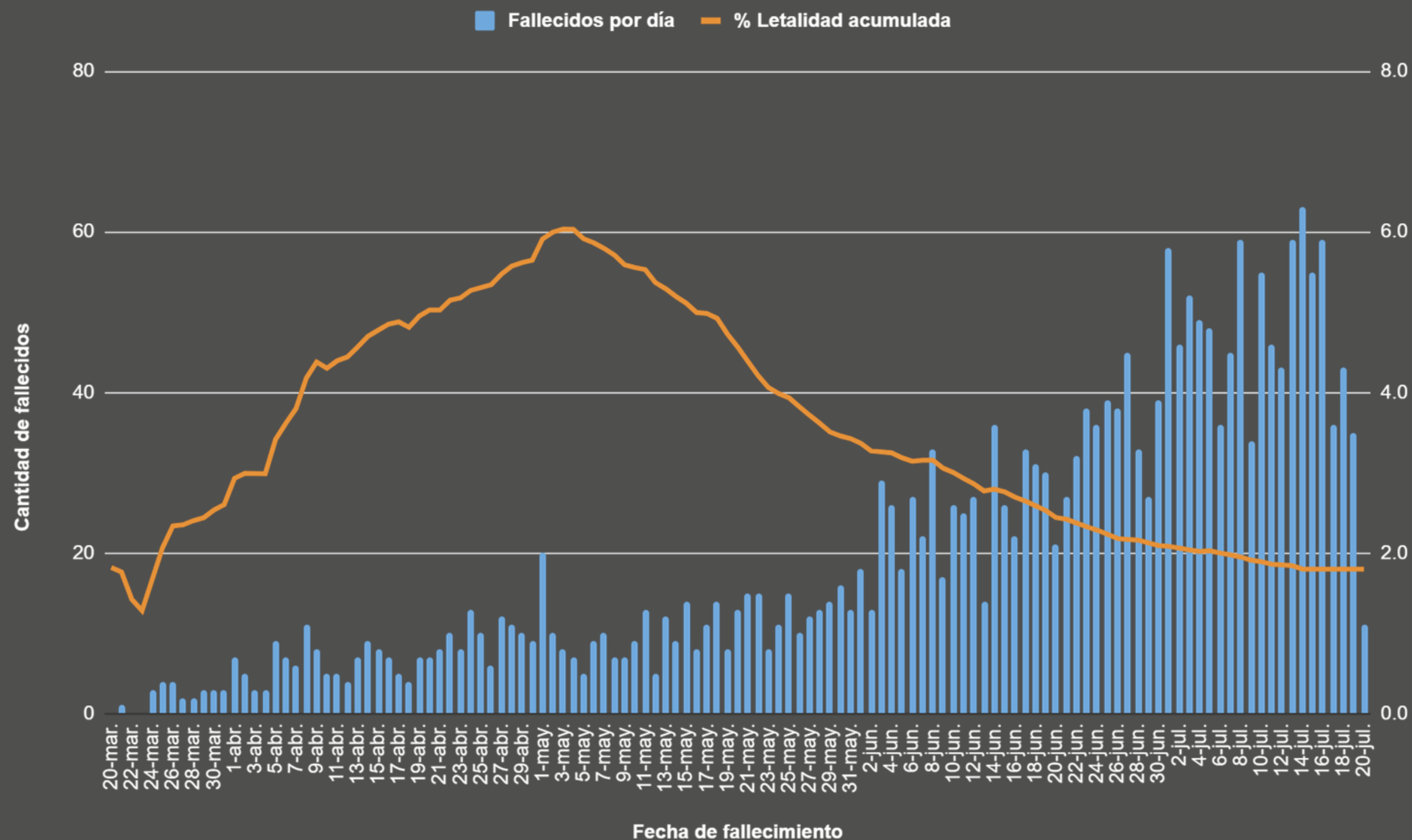
\* Para los casos sin dato de FIS se utilizó la fecha mínima (toma de muestra o fecha de apertura)

\*\* No incluye los 13 casos de las Islas Malvinas .

Fuente: Dirección Nacional de Epidemiología e Información Estratégica con datos extraídos del SNVS 2.0



# Fallecidos confirmados para COVID-19 según fecha de fallecimiento. Total País. N=2.373



El día en que se registró la mayor cantidad de casos fallecidos fue el 14/7 con 63 casos.

El promedio de tiempo entre FIS y fecha de fallecimiento es de 13,8 días y la mediana es de 11 días.

Es posible que en días subsiguientes se sumen nuevos casos fallecidos ya que la carga de este dato no es inmediata.

Fuente: Dirección Nacional de Epidemiología e Información Estratégica con datos extraídos del SNVS 2.0

# Resumen de la situación nacional

## Zonas de transmisión local en Argentina

### Transmisión comunitaria

- **Ciudad Autónoma de Buenos Aires**
- **Área Metropolitana de la provincia de Buenos Aires**
  - RS V (completa): General San Martín, José C. Paz, Malvinas Argentinas, San Fernando, San Isidro, San Miguel, Tigre, Vicente López, Campana, Escobar, Exaltación de la Cruz, Pilar, Zárate
  - RS VI (completa): Almirante Brown, Avellaneda, Berazategui, Esteban Echeverría, Ezeiza, Florencio Varela, Lanús, Lomas de Zamora, Quilmes.
  - RS VII (completa): Hurlingham, Ituzaingó, Merlo, Moreno, Morón, Tres de Febrero, General Las Heras, General Rodríguez, Luján, Marcos Paz.
  - RS XI en los siguientes municipios: Berisso, Brandsen, Cañuelas, Ensenada, La Plata, Presidente Perón, San Vicente
  - RS XII: La Matanza
- **Provincia de Chaco:** Resistencia, Barranqueras, Fontana y Puerto Vilelas.
- **Provincia de Río Negro:** General Roca y Cipolletti
- **Provincia de Neuquén:** Ciudad de Neuquén y gran área urbana (Plottier y Centenario)

Fuente: Ministerio de Salud de la Nación

<https://www.argentina.gob.ar/salud/coronavirus-COVID-19/zonas-definidas-transmision-local>



## Severidad de la enfermedad

853

Casos confirmados COVID  
internados en UTI

55,6%

% ocupación gral. de  
camas UTI

## Pacientes recuperados

2.685

Nuevas altas

58.598

Altas totales

44,8%

Porcentaje de  
pacientes recuperados

## Pacientes fallecidos

113

Fallecidos nuevos  
(últimas 24 hs)

2.373

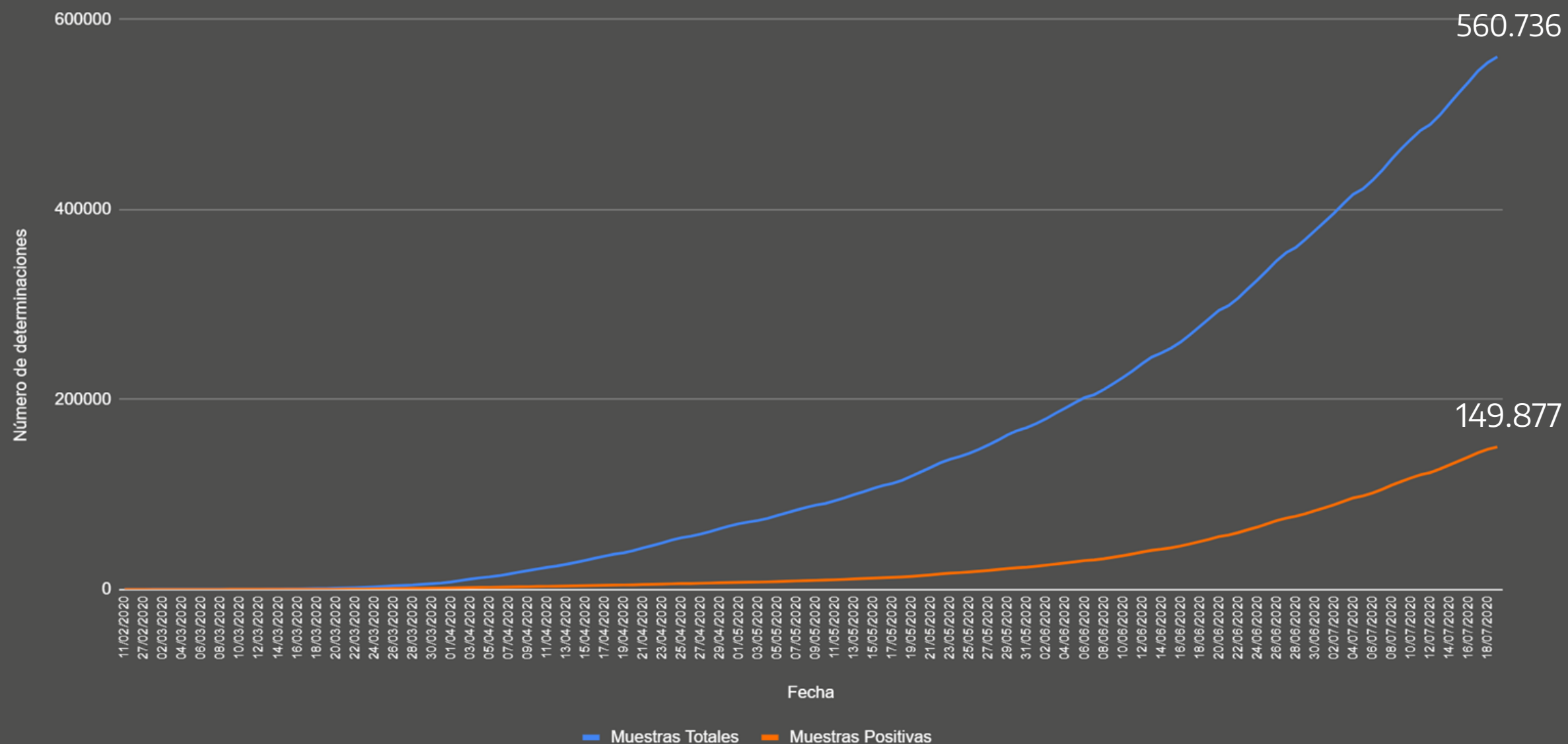
Fallecidos acumulados

1,8%

Letalidad

# Capacidad diagnóstica

## Determinaciones totales y positivas por día. Argentina. 19/7



- Desde el inicio del brote se realizaron 563.513 pruebas diagnósticas.
- Equivale a 12.418,5 muestras por millón de habitantes.

A partir del día 17/3/20 empezaron a notificar laboratorios fuera del INEI ANLIS Malbrán. Las determinaciones positivas corresponden a muestras de diagnóstico y de seguimiento.

Fuente: Dirección Nacional de Epidemiología e Información Estratégica con datos extraídos del SNVS 2.0



**Argentina unida**



Ministerio de Salud  
**Argentina**