

Sala de Situación COVID-19
Nuevo Coronavirus 2019
Novedades al 19/07- 17 hs.
SE 30

Argentina unida



Ministerio de Salud
Argentina

Casos confirmados, descartados y porcentaje de positividad. Argentina

126.755*

Casos confirmados por laboratorio

- 0,9 % son importados
- 31,7 % son contactos estrechos de casos confirmados
- 50,2 % son comunitarios
- El resto permanece en investigación.

332.433

Casos descartados

El 99,7% fue descartado por laboratorio y el resto por criterios epidemiológicos o por haberse confirmado otro diagnóstico.

27,66%

Porcentaje de positividad**

Trabajadores de salud

9.667

7,6%

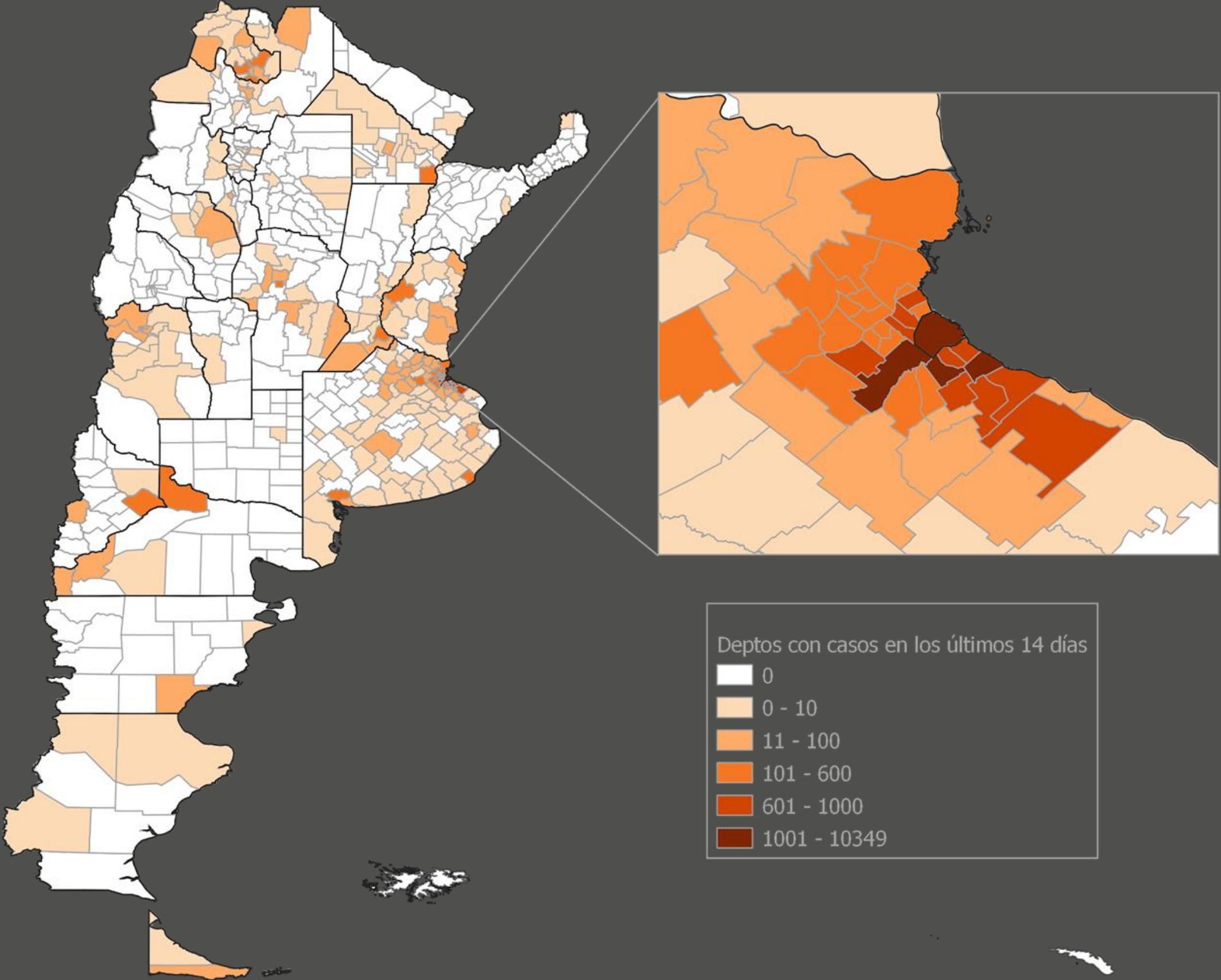
Fuente: Dirección Nacional de Epidemiología e Información Estratégica con datos extraídos del SNVS 2.0

Los casos se analizan en función de la notificación realizada en el SNVS 2.0 según la provincia de residencia.

* El total incluye 13 casos correspondientes a ciudadanos de las Islas Malvinas.

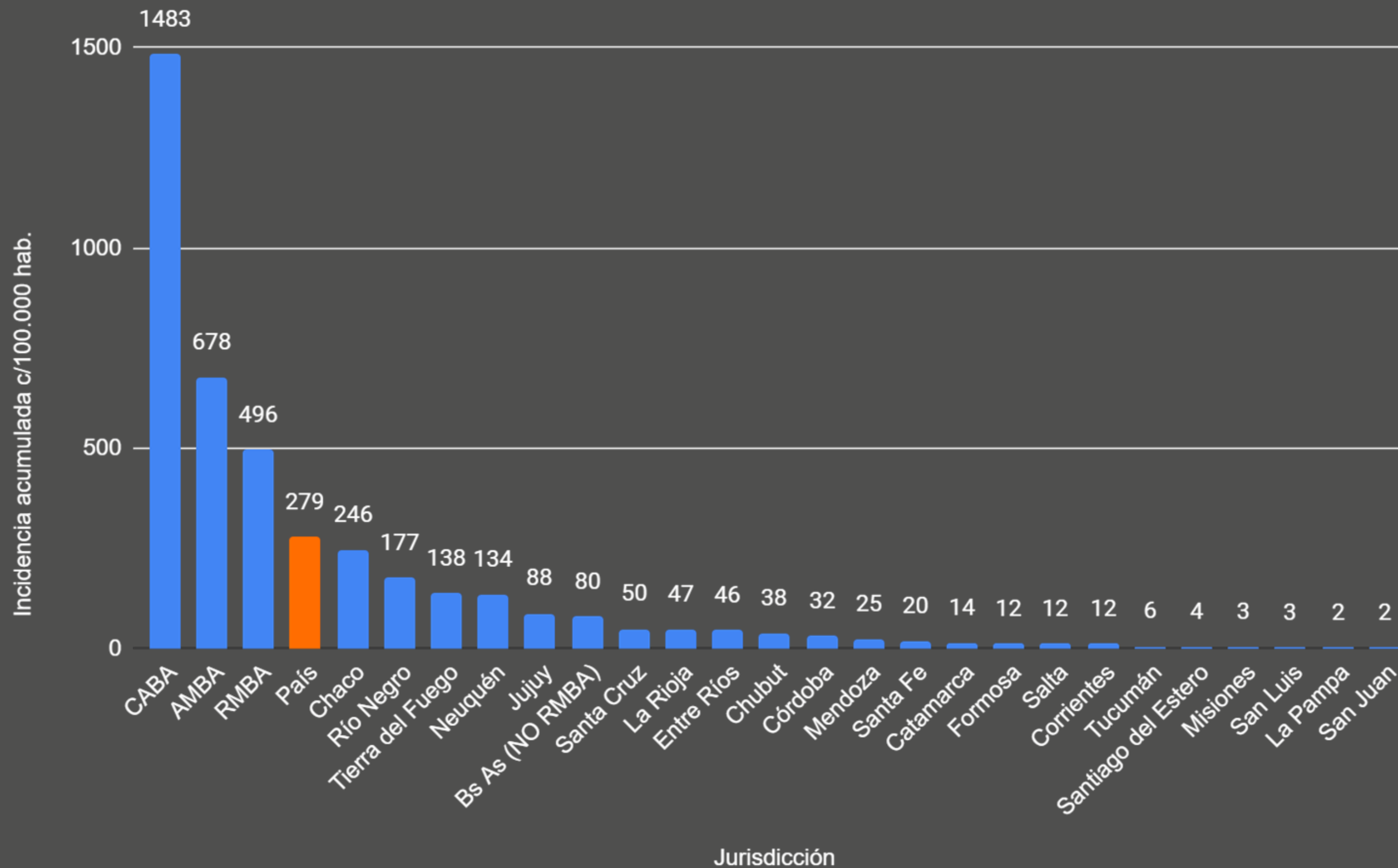
** % de casos positivos sobre el total de casos estudiados. No incluye a ciudadanos de Islas Malvinas

Mapa : Casos confirmados de COVID-19 en los últimos 14 días (desde fecha de inicio de síntomas) por departamento de residencia. Argentina. 17/07*. N=33.779**

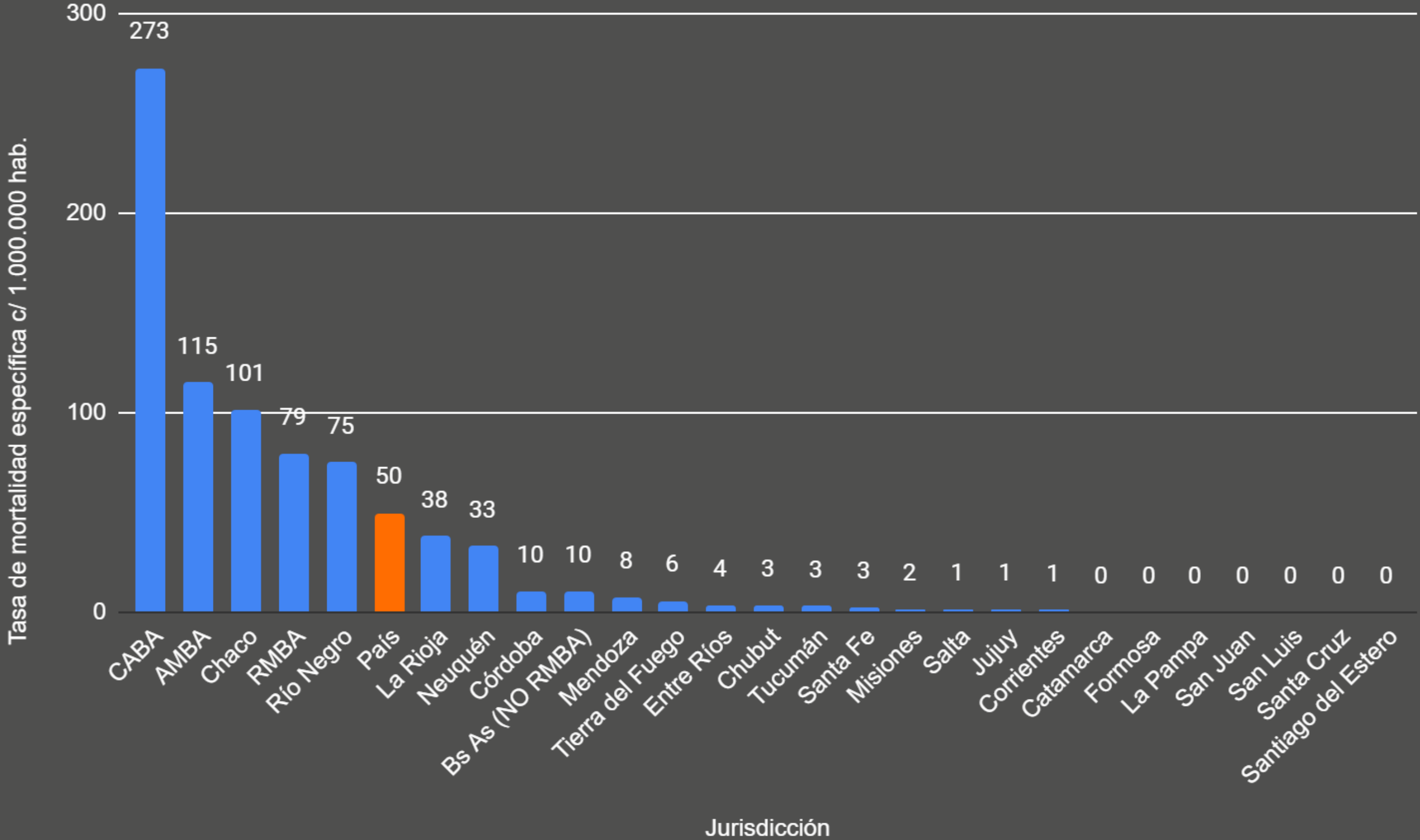


*Actualización lunes, miércoles y viernes. ** Se excluyeron casos sin dato de departamento de residencia (n=106)
Fuente: Dirección Nacional de Epidemiología e Información Estratégica con datos extraídos del SNVS 2.0

Incidencia acumulada cada 100.000 habitantes, por jurisdicción y total país.



Tasa de mortalidad por 1.000.000 de habitantes por jurisdicción de residencia. Total país.



Fuente: Dirección Nacional de Epidemiología e Información Estratégica con datos extraídos del SNVS 2.0.

Casos confirmados y cantidad de días desde el último caso confirmado por provincia, según fecha de inicio de síntomas.

Argentina

Jurisdicción de residencia	Casos nuevos	Casos acumulados	Cant. de días desde el último caso confirmado según FIS
Buenos Aires	2.761	70.784	0
CABA	1.115	45.614	0
Catamarca	3	58	2
Chaco	48	2.966	1
Chubut	3	238	1
Córdoba	67	1.198	1
Corrientes	0	129	4
Entre Ríos	16	631	3
Formosa	0	75	11
Jujuy	6	680	1
La Pampa	0	8	11
La Rioja	4	184	3
Mendoza	41	492	1
Misiones	0	41	4
Neuquén	33	889	1
Río Negro	23	1.320	1
Salta	23	171	1
San Juan	0	14	6
San Luis	0	14	8
Santa Cruz	59	182	1
Santa Fe	23	691	1
Santiago del Estero	1	37	2
Tierra del Fuego	5	239	1
Tucumán	0	100	2
TOTALES	4.231	126.755	-

Nuevos casos

4.231

65,3% Buenos Aires
26,3% CABA

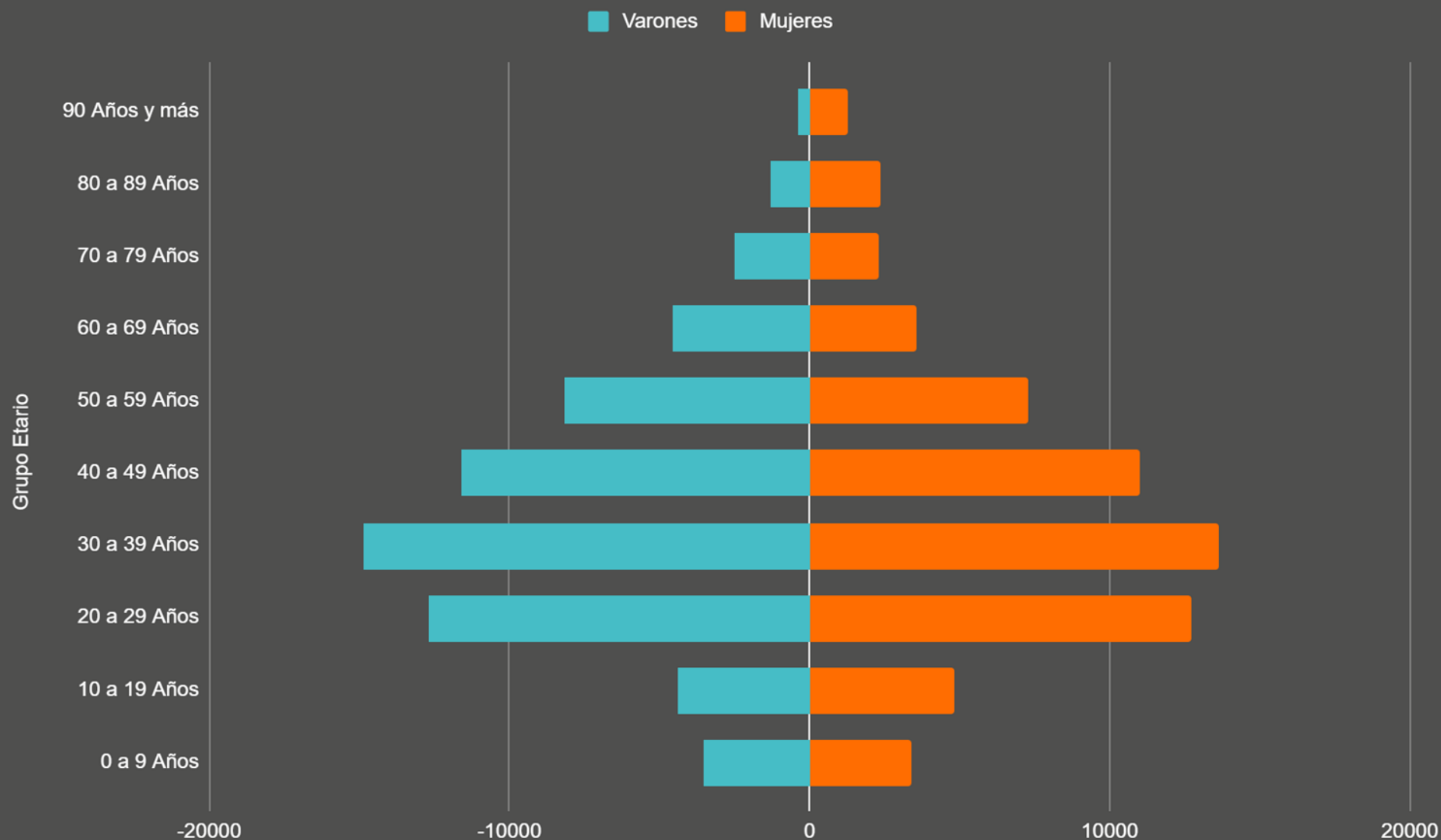
Todas las provincias han notificados casos confirmados con fecha de inicio de síntomas en los últimos 14 días

salud

Argentina unida



Distribución de casos confirmados por edad y sexo. Argentina. N= 126.271*



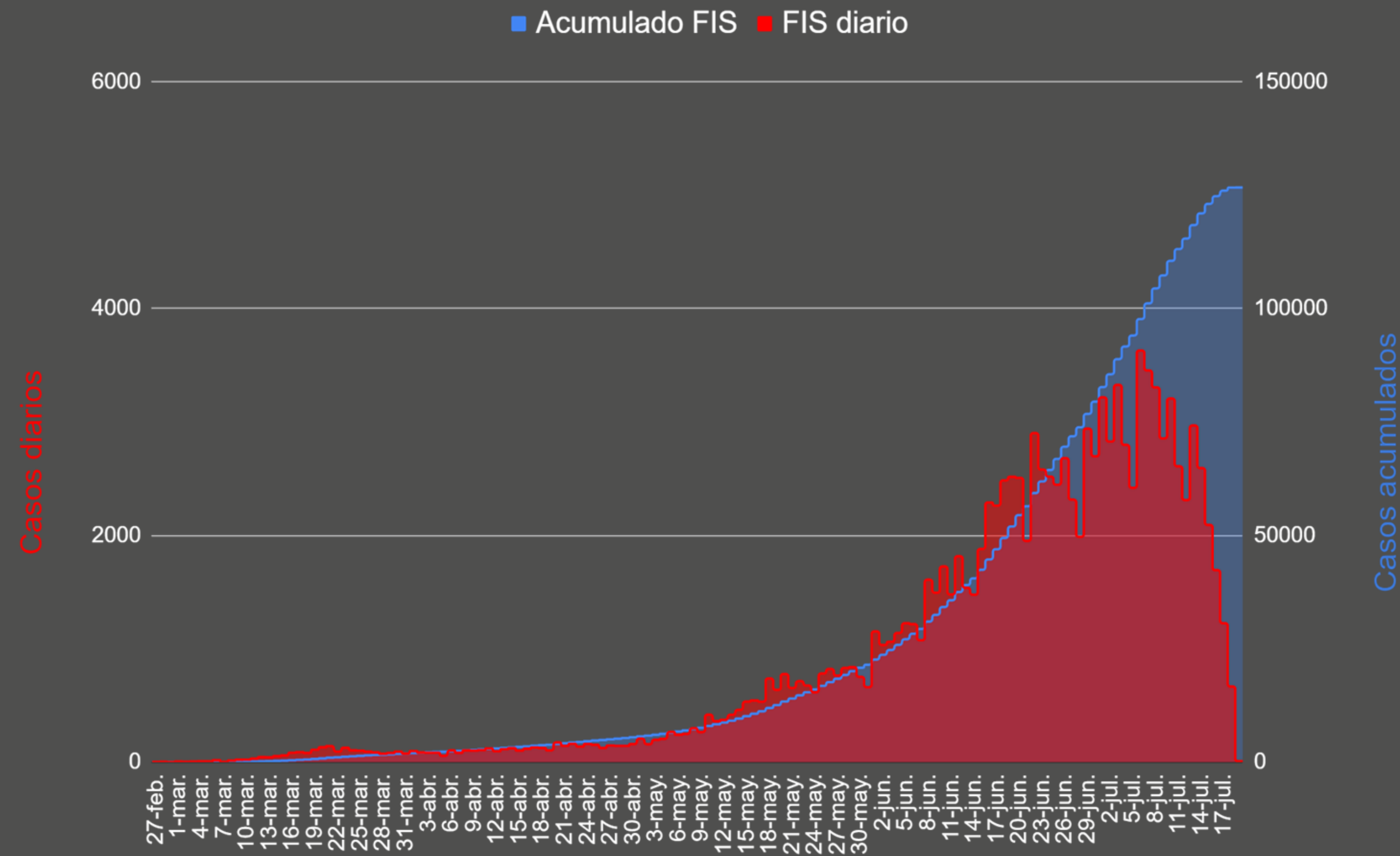
50,6% son varones
49,4% son mujeres

La mediana de edad es de 37 años.

*No incluyen los casos de Islas Malvinas y los casos que no contaban con el dato de sexo y/o edad

Fuente: Dirección Nacional de Epidemiología e Información Estratégica con datos extraídos del SNVS 2.0

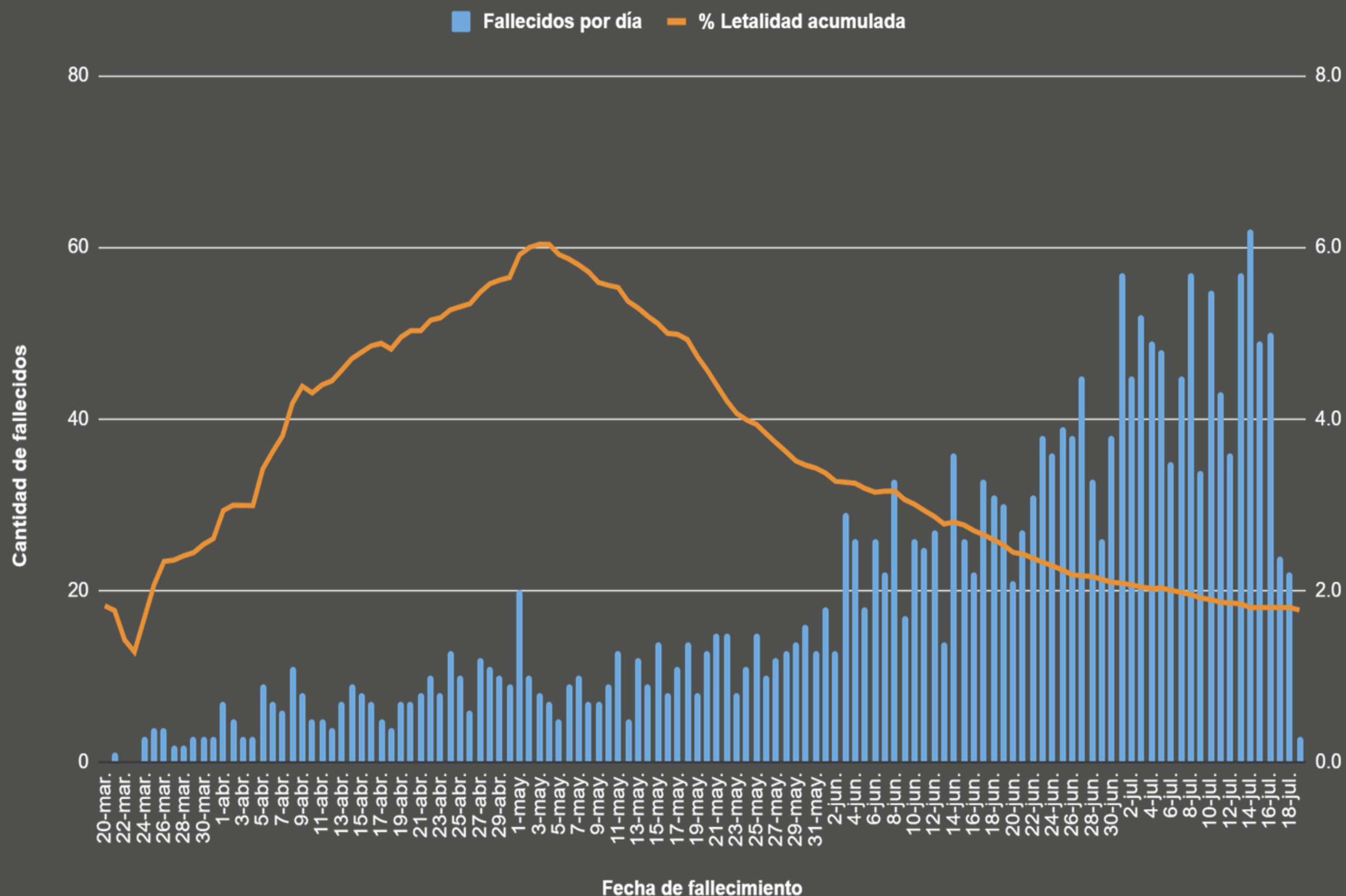
Curva epidémica de casos confirmados y casos acumulados según fecha de inicio de síntomas (FIS)*. Argentina. N=126.742**



De acuerdo a los casos notificados al momento, se registra un pico el 6 de julio, con 3.630 casos con fecha de inicio de síntomas en ese día.

* Para los casos sin dato de FIS se utilizó la fecha mínima (toma de muestra o fecha de apertura)
** No incluye los 13 casos de las Islas Malvinas.
Fuente: Dirección Nacional de Epidemiología e Información Estratégica con datos extraídos del SNVS 2.0

Fallecidos confirmados para COVID-19 según fecha de fallecimiento. Total País. N=2.260



El día en que se registró la mayor cantidad de casos fallecidos fue el 14/7 con 62 casos.

El promedio de tiempo entre FIS y fecha de fallecimiento es de 13,3 días y la mediana es de 11 días.

Es posible que en días subsiguientes se sumen nuevos casos fallecidos ya que la carga de este dato no es inmediata.

Fuente: Dirección Nacional de Epidemiología e Información Estratégica con datos extraídos del SNVS 2.0



Resumen de la situación nacional

Zonas de transmisión local en Argentina

Transmisión comunitaria

- **Ciudad Autónoma de Buenos Aires**
- **Área Metropolitana de la provincia de Buenos Aires**
 - RS V (completa): General San Martín, José C. Paz, Malvinas Argentinas, San Fernando, San Isidro, San Miguel, Tigre, Vicente López, Campana, Escobar, Exaltación de la Cruz, Pilar, Zárate
 - RS VI (completa): Almirante Brown, Avellaneda, Berazategui, Esteban Echeverría, Ezeiza, Florencio Varela, Lanús, Lomas de Zamora, Quilmes.
 - RS VII (completa): Hurlingham, Ituzaingó, Merlo, Moreno, Morón, Tres de Febrero, General Las Heras, General Rodríguez, Luján, Marcos Paz.
 - RS XI en los siguientes municipios: Berisso, Brandsen, Cañuelas, Ensenada, La Plata, Presidente Perón, San Vicente
 - RS XII: La Matanza
- **Provincia de Chaco:** Resistencia, Barranqueras, Fontana y Puerto Vilelas.
- **Provincia de Río Negro:** General Roca y Cipolletti
- **Provincia de Neuquén:** Ciudad de Neuquén y gran área urbana (Plottier y Centenario)

Fuente: Ministerio de Salud de la Nación

<https://www.argentina.gob.ar/salud/coronavirus-COVID-19/zonas-definidas-transmision-local>



Severidad de la enfermedad

842

Casos confirmados COVID internados en UTI

54,6%

% ocupación gral. de camas UTI

Pacientes recuperados

1.808

Nuevas altas

55.913

Altas totales

44,1%

Porcentaje de pacientes recuperados

Pacientes fallecidos

40

Fallecidos nuevos (últimas 24 hs)

2.260

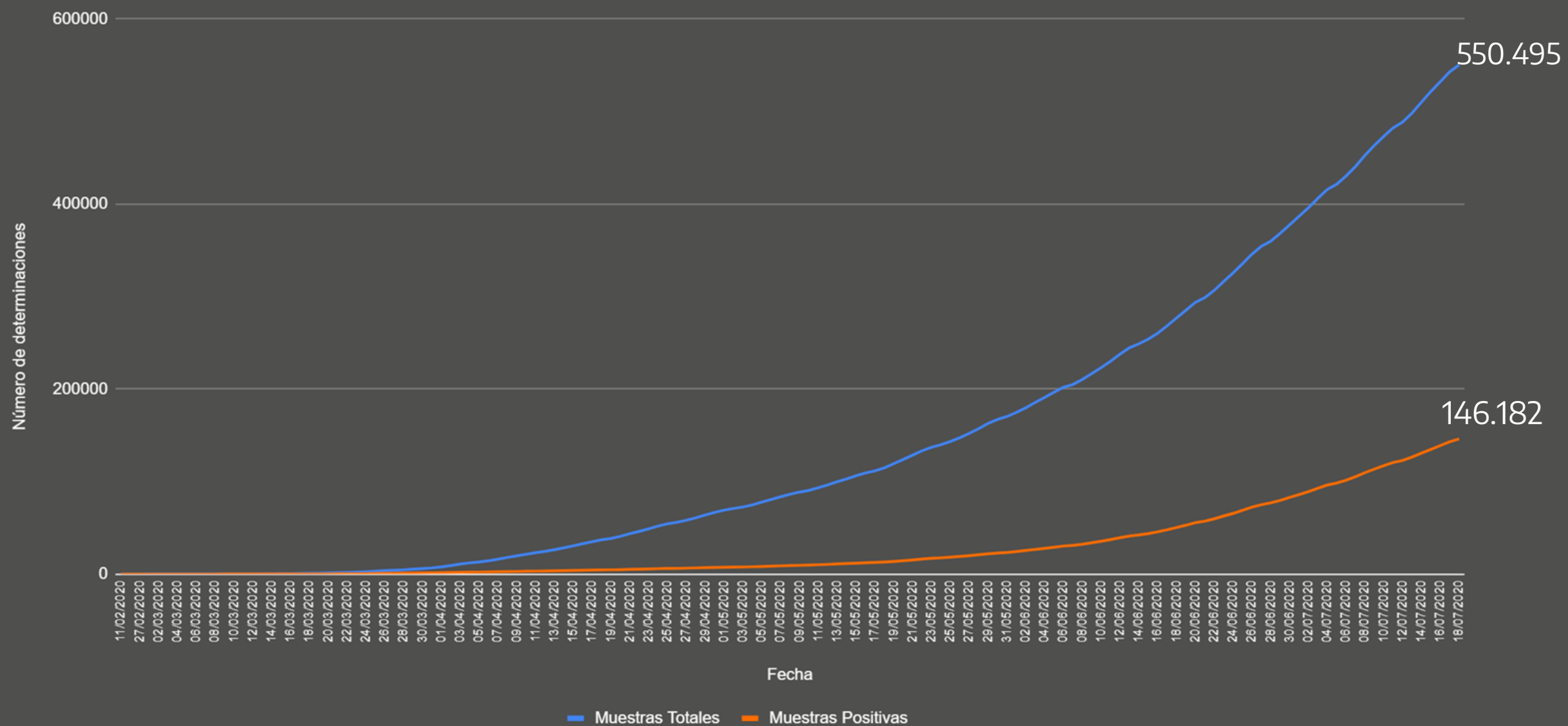
Fallecidos acumulados

1,8%

Letalidad

Capacidad diagnóstica

Determinaciones totales y positivas por día. Argentina. 18/7



- Desde el inicio del brote se realizaron 552.306 pruebas diagnósticas.
- Equivale a 12.171,6 muestras por millón de habitantes.

A partir del día 17/3/20 empezaron a notificar laboratorios fuera del INEI ANLIS Malbrán. Las determinaciones positivas corresponden a muestras de diagnóstico y de seguimiento.

Fuente: Dirección Nacional de Epidemiología e Información Estratégica con datos extraídos del SNVS 2.0



Argentina unida



Ministerio de Salud
Argentina