

Sala de Situación COVID-19
Nuevo Coronavirus 2019
Novedades al 16/07- 17 hs.
SE 29

Argentina unida



Ministerio de Salud
Argentina

Casos confirmados, descartados y porcentaje de positividad. Argentina

114.783*

Casos confirmados por laboratorio

- 0,9% son importados
- 32,4% son contactos estrechos de casos confirmados
- 50,5% son comunitarios
- El resto permanece en investigación.

316.346

Casos descartados

El 99,7% fue descartado por laboratorio y el resto por criterios epidemiológicos o por haberse confirmado otro diagnóstico.

26,7%

Porcentaje de positividad**

Trabajadores de salud

8.866

7,7%

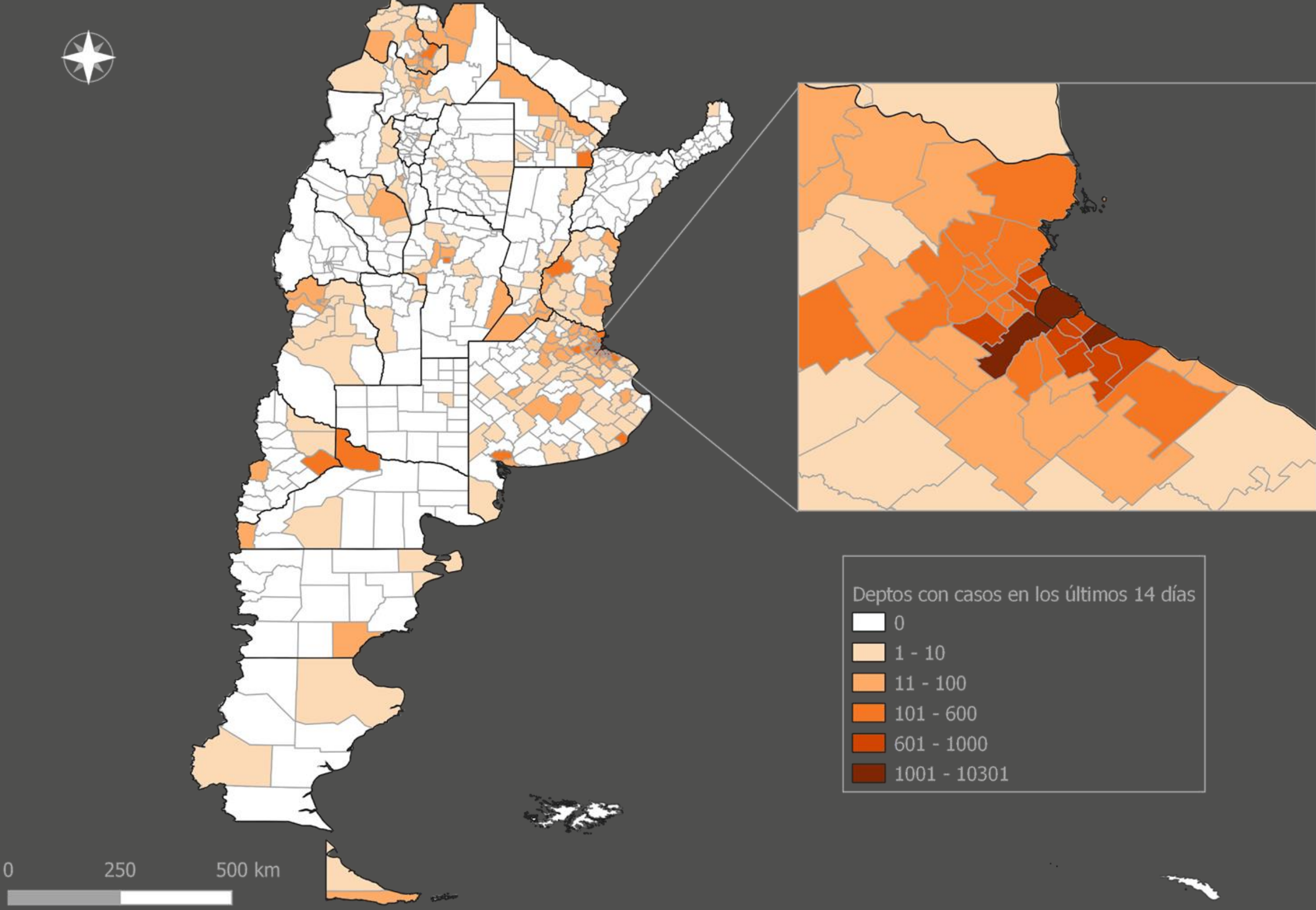
Fuente: Dirección Nacional de Epidemiología e Información Estratégica con datos extraídos del SNVS 2.0

Los casos se analizan en función de la notificación realizada en el SNVS 2.0 según la provincia de residencia.

* El total incluye 13 casos correspondientes a ciudadanos de las Islas Malvinas.

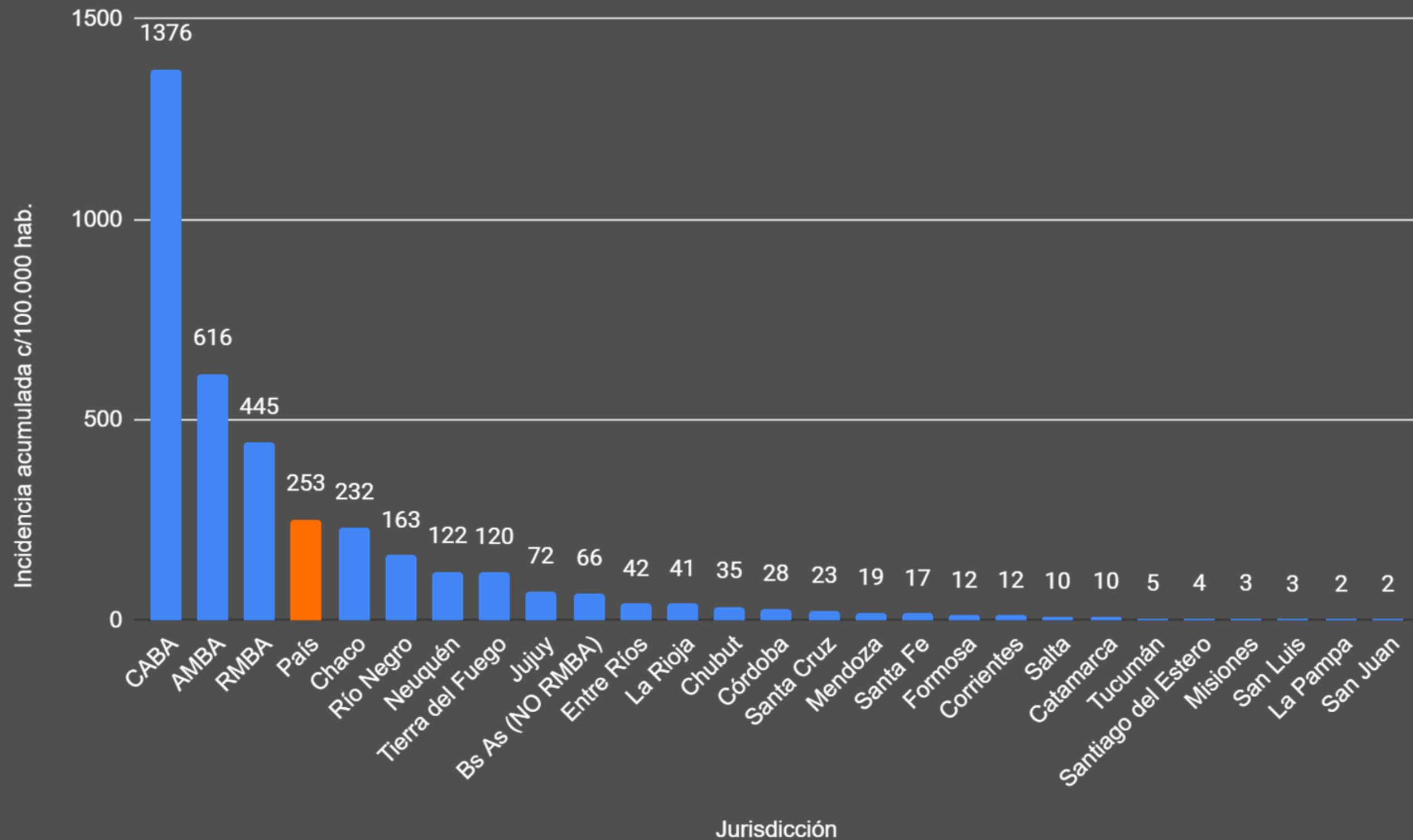
** % de casos positivos sobre el total de casos estudiados. No incluye a ciudadanos de Islas Malvinas

Mapa : Casos confirmados de COVID-19 en los últimos 14 días (desde fecha de inicio de síntomas) por departamento de residencia. Argentina. 15/07*. N=32.066**

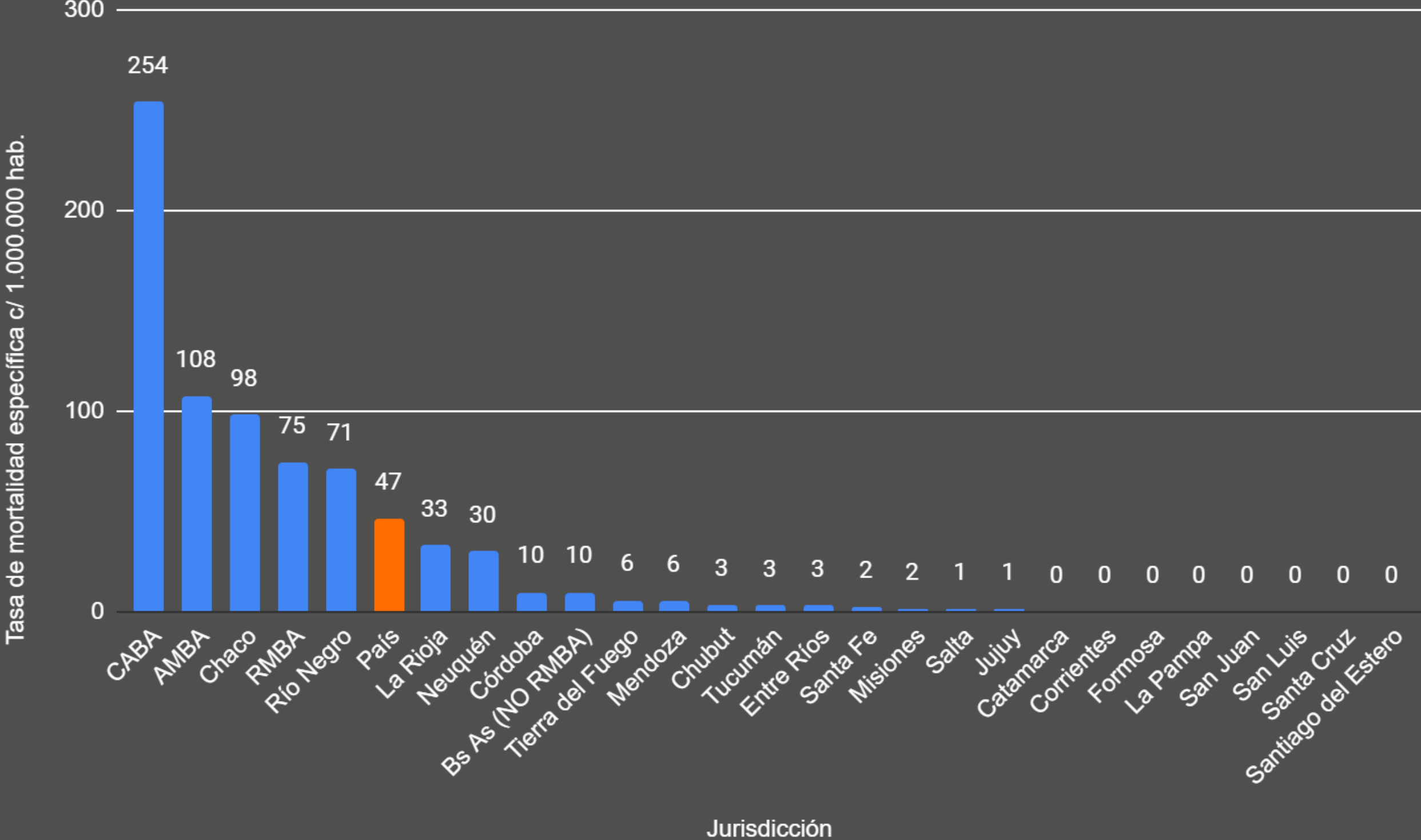


*Actualización lunes, miércoles y viernes. ** Se excluyeron casos sin dato de departamento de residencia (n=106)
Fuente: Dirección Nacional de Epidemiología e Información Estratégica con datos extraídos del SNVS 2.0

Incidencia acumulada cada 100.000 habitantes, por jurisdicción y total país.



Tasa de mortalidad por 1.000.000 de habitantes por jurisdicción de residencia. Total país.



Fuente: Dirección Nacional de Epidemiología e Información Estratégica con datos extraídos del SNVS 2.0.

Casos confirmados y cantidad de días desde el último caso confirmado por provincia, según fecha de inicio de síntomas.

Argentina

| Jurisdicción de residencia | Casos nuevos | Casos acumulados | Cant. de días desde el último caso confirmado según FIS |
|----------------------------|--------------|------------------|---|
| Buenos Aires | 2.545 | 63.204 | 0 |
| CABA | 854 | 42.311 | 0 |
| Catamarca | 0 | 41 | 2 |
| Chaco | 42 | 2.793 | 1 |
| Chubut | 0 | 218 | 2 |
| Córdoba | 40 | 1.060 | 0 |
| Corrientes | 2 | 129 | 1 |
| Entre Ríos | 10 | 576 | 3 |
| Formosa | 0 | 75 | 8 |
| Jujuy | 22 | 555 | 1 |
| La Pampa | 0 | 8 | 8 |
| La Rioja | 4 | 161 | 2 |
| Mendoza | 22 | 386 | 1 |
| Misiones | 0 | 41 | 6 |
| Neuquén | 15 | 811 | 1 |
| Río Negro | 21 | 1.215 | 0 |
| Salta | 17 | 145 | 1 |
| San Juan | 0 | 14 | 3 |
| San Luis | 0 | 13 | 5 |
| Santa Cruz | 13 | 83 | 1 |
| Santa Fe | 15 | 606 | 1 |
| Santiago del Estero | 0 | 37 | 9 |
| Tierra del Fuego | 1 | 208 | 3 |
| Tucumán | 1 | 93 | 2 |
| TOTALES | 3.624 | 114.783 | - |

Nuevos casos

3.624

70,2% Buenos Aires
23,6% CABA

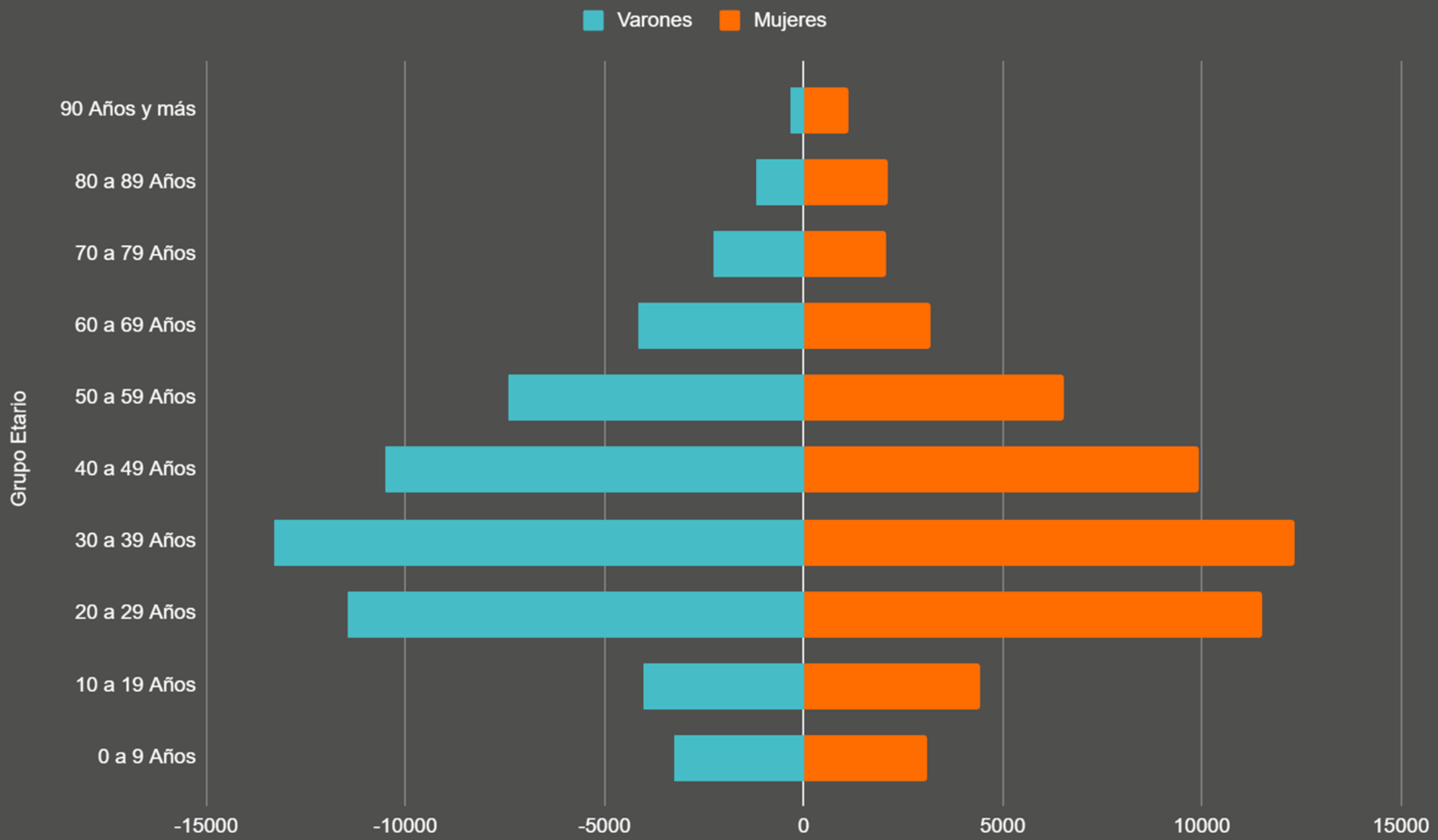
Todas las provincias han notificados casos confirmados con fecha de inicio de síntomas en los últimos 14 días

salud

Argentina unida



Distribución de casos confirmados por edad y sexo. Argentina. N= 114.314*

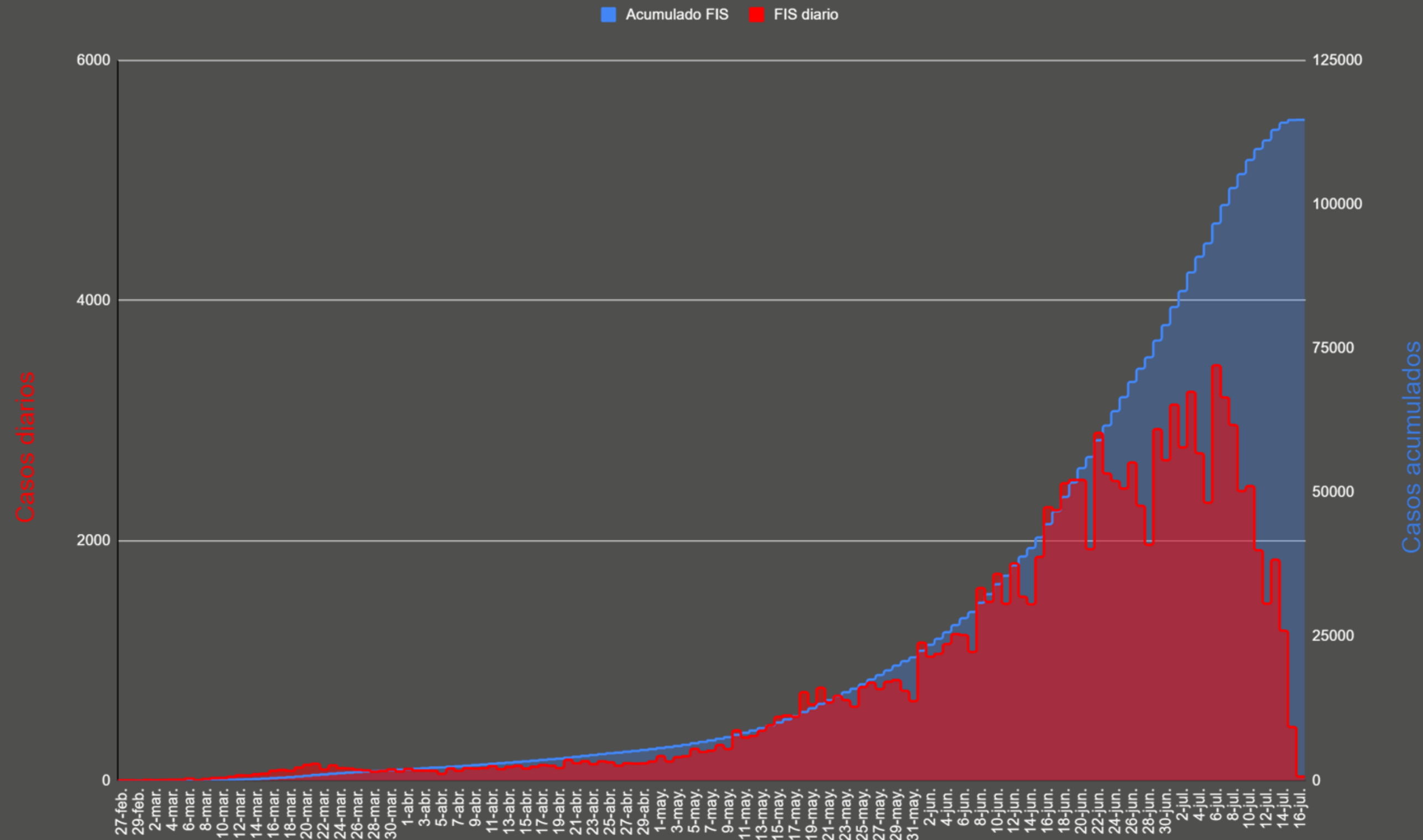


**50,7% son varones
49,3% son mujeres**

La mediana de edad es de 37 años.

*No incluyen los casos de Islas Malvinas y los casos que no contaban con el dato de sexo y/o edad
Fuente: Dirección Nacional de Epidemiología e Información Estratégica con datos extraídos del SNVS 2.0

Curva epidémica de casos confirmados y casos acumulados según fecha de inicio de síntomas (FIS)*. Argentina. N=114.770**



De acuerdo a los casos notificados al momento, se registra un pico el 6 de julio, con 3.461 casos con fecha de inicio de síntomas en ese día.

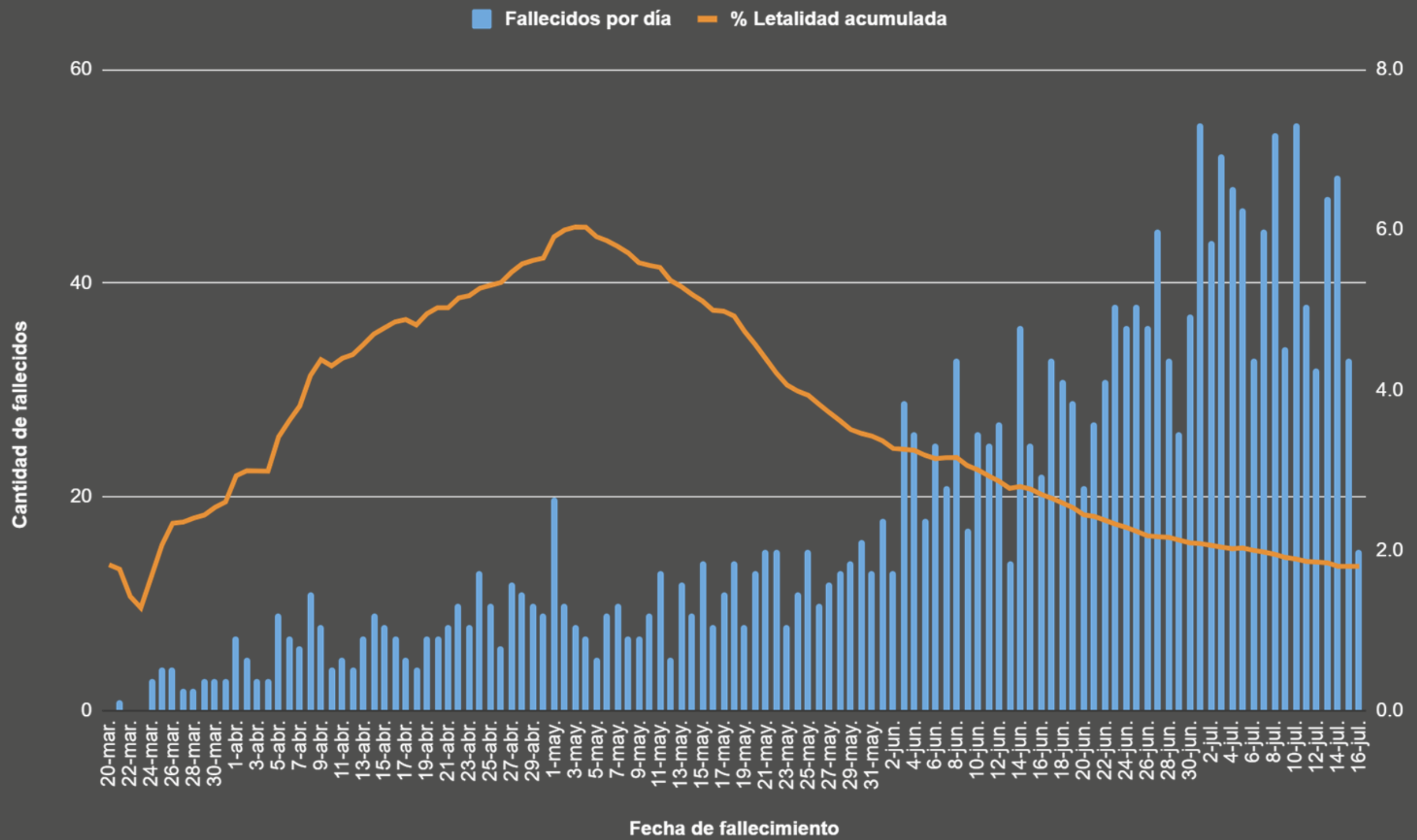
* Para los casos sin dato de FIS se utilizó la fecha mínima (toma de muestra o fecha de apertura)

** No incluye los 13 casos de las Islas Malvinas.

Fuente: Dirección Nacional de Epidemiología e Información Estratégica con datos extraídos del SNVS 2.0



Fallecidos confirmados para COVID-19 según fecha de fallecimiento. Total País. N=2.112



Los días en los que se registró la mayor cantidad de casos fueron 1/07 y 10/7 con 55 casos.

Al día de hoy la mediana de tiempo entre FIS y fecha de fallecimiento es de 11 días, y el promedio es de 13,2 días.

Es posible que en días subsiguientes se sumen nuevos casos fallecidos ya que la carga de este dato no es inmediata.

Fuente: Dirección Nacional de Epidemiología e Información Estratégica con datos extraídos del SNVS 2.0

Resumen de la situación nacional

Zonas de transmisión local en Argentina

Transmisión comunitaria

- **Ciudad Autónoma de Buenos Aires**
- **Área Metropolitana de la provincia de Buenos Aires**
 - RS V (completa): General San Martín, José C. Paz, Malvinas Argentinas, San Fernando, San Isidro, San Miguel, Tigre, Vicente López, Campana, Escobar, Exaltación de la Cruz, Pilar, Zárate
 - RS VI (completa): Almirante Brown, Avellaneda, Berazategui, Esteban Echeverría, Ezeiza, Florencio Varela, Lanús, Lomas de Zamora, Quilmes.
 - RS VII (completa): Hurlingham, Ituzaingó, Merlo, Moreno, Morón, Tres de Febrero, General Las Heras, General Rodríguez, Luján, Marcos Paz.
 - RS XI en los siguientes municipios: Berisso, Brandsen, Cañuelas, Ensenada, La Plata, Presidente Perón, San Vicente
 - RS XII: La Matanza
- **Provincia de Chaco:** Resistencia, Barranqueras, Fontana y Puerto Vilelas.
- **Provincia de Río Negro:** General Roca y Cipolletti
- **Provincia de Neuquén:** Ciudad de Neuquén y gran área urbana (Plottier y Centenario)

Fuente: Ministerio de Salud de la Nación

<https://www.argentina.gob.ar/salud/coronavirus-COVID-19/zonas-definidas-transmision-local>



Severidad de la enfermedad

793

Casos confirmados COVID internados en UTI

Pacientes recuperados

660

Nuevas altas

Pacientes fallecidos

62

Fallecidos nuevos (últimas 24 hs)

49.780

Altas totales

2.112

Fallecidos acumulados

53,9%

% ocupación gral. de camas UTI

43,4%

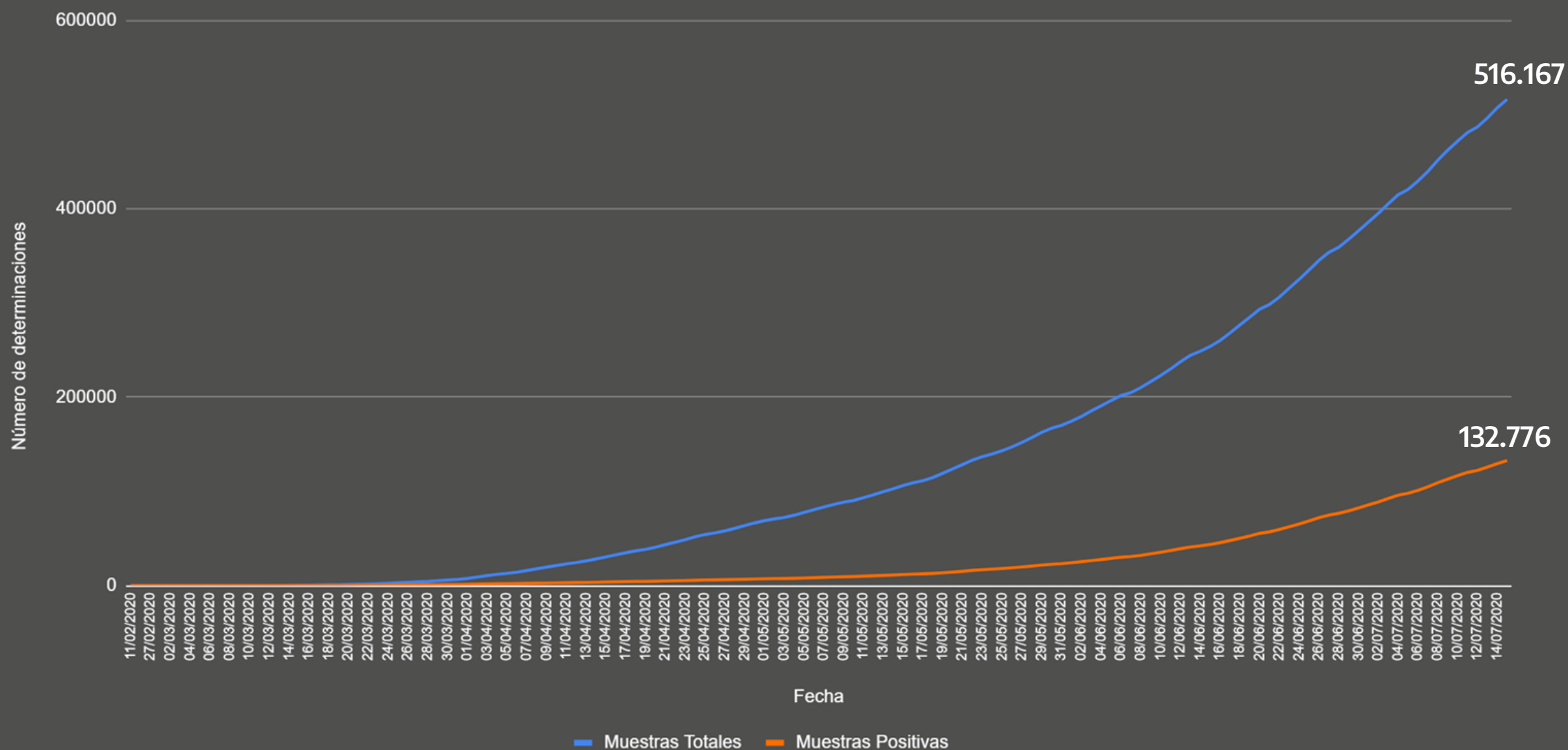
Porcentaje de pacientes recuperados

1,8%

Letalidad

Capacidad diagnóstica

Determinaciones totales y positivas por día. Argentina. 15/7



- Desde el inicio del brote se realizaron 519.281 pruebas diagnósticas.
- Equivale a 11.443,8 muestras por millón de habitantes.

A partir del día 17/3/20 empezaron a notificar laboratorios fuera del INEI ANLIS Malbrán. Las determinaciones positivas corresponden a muestras de diagnóstico y de seguimiento.

Fuente: Dirección Nacional de Epidemiología e Información Estratégica con datos extraídos del SNVS 2.0



Argentina unida



Ministerio de Salud
Argentina