

**Sala de Situación COVID-19**  
**Nuevo Coronavirus 2019**  
**Novedades al 15/07- 17 hs.**  
**SE 29**

**Argentina unida**



Ministerio de Salud  
Argentina

# Casos confirmados, descartados y porcentaje de positividad. Argentina

## 111.160\*

Casos confirmados por laboratorio

- 1,0% son importados
- 32,7% son contactos estrechos de casos confirmados
- 50,2% son comunitarios
- El resto permanece en investigación.

## 310.679

Casos descartados

El 99,7% fue descartado por laboratorio y el resto por criterios epidemiológicos o por haberse confirmado otro diagnóstico.

## 26,4%

Porcentaje de positividad\*\*

Trabajadores de salud

## 8.629

## 7,8%

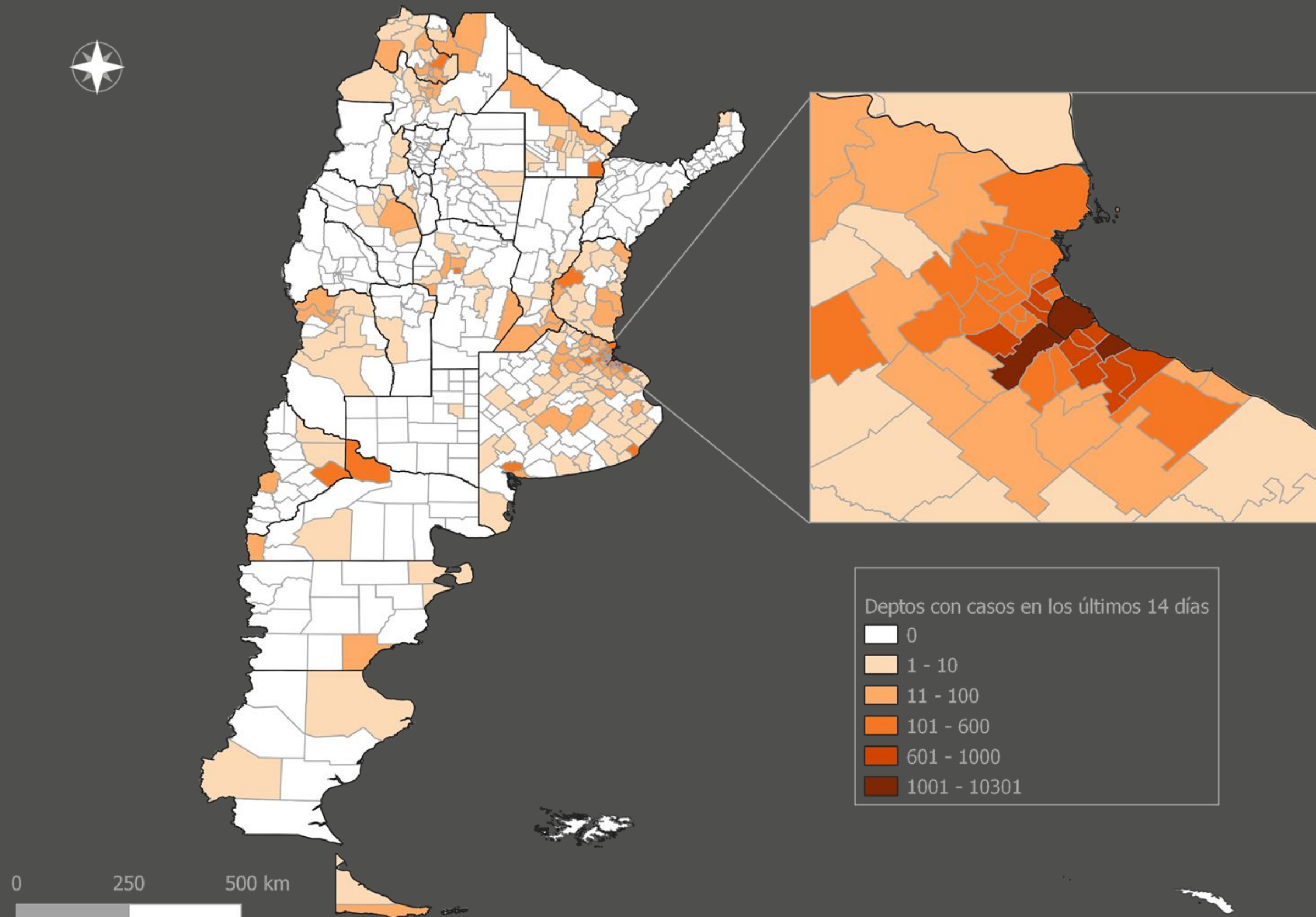
Fuente: Dirección Nacional de Epidemiología e Información Estratégica con datos extraídos del SNVS 2.0

Los casos se analizan en función de la notificación realizada en el SNVS 2.0 según la provincia de residencia.

\* El total incluye 13 casos correspondientes a ciudadanos de las Islas Malvinas.

\*\* % de casos positivos sobre el total de casos estudiados. No incluye a ciudadanos de Islas Malvinas

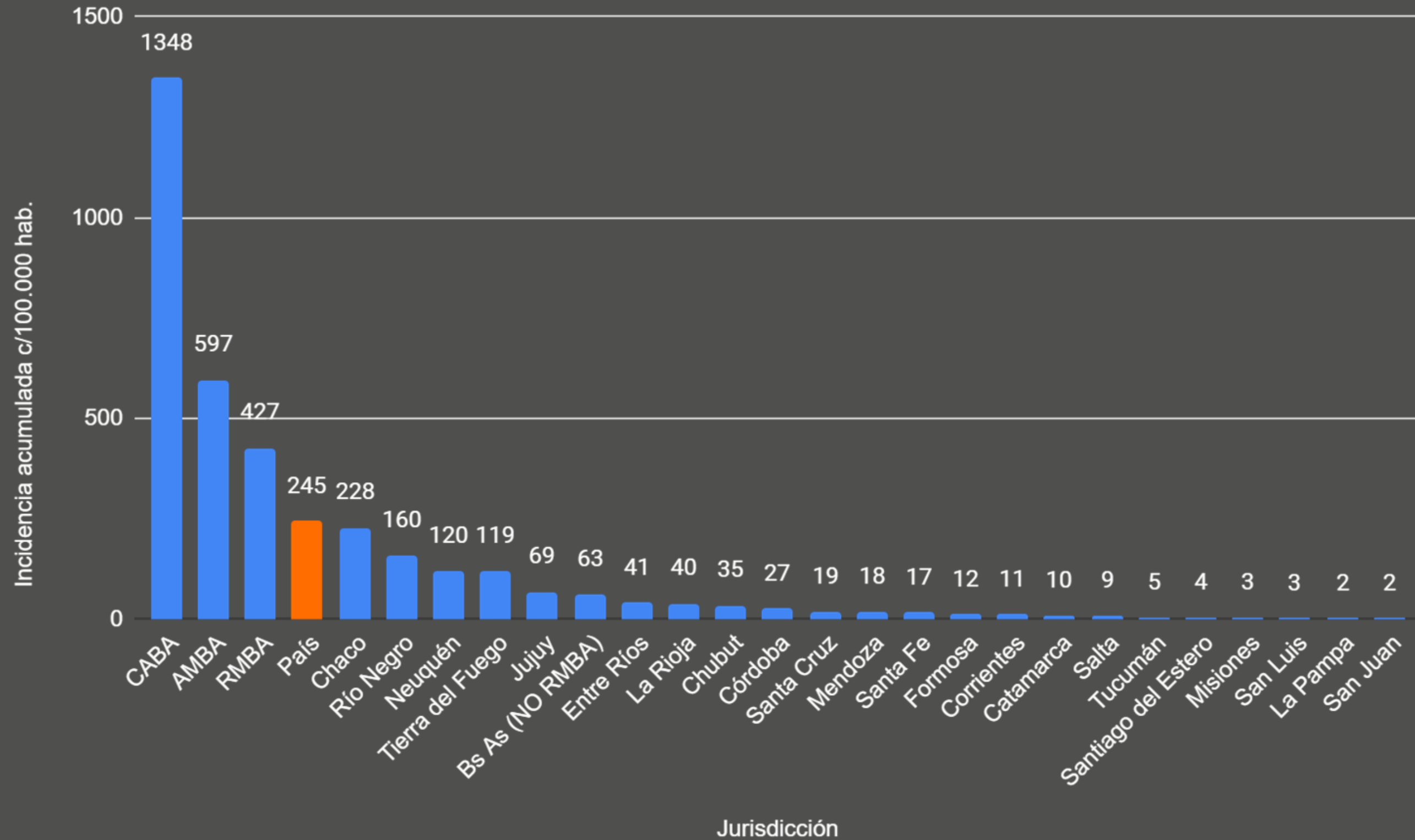
# Mapa : Casos confirmados de COVID-19 en los últimos 14 días (desde fecha de inicio de síntomas) por departamento de residencia. Argentina. 15/07\*. N=32.066\*\*



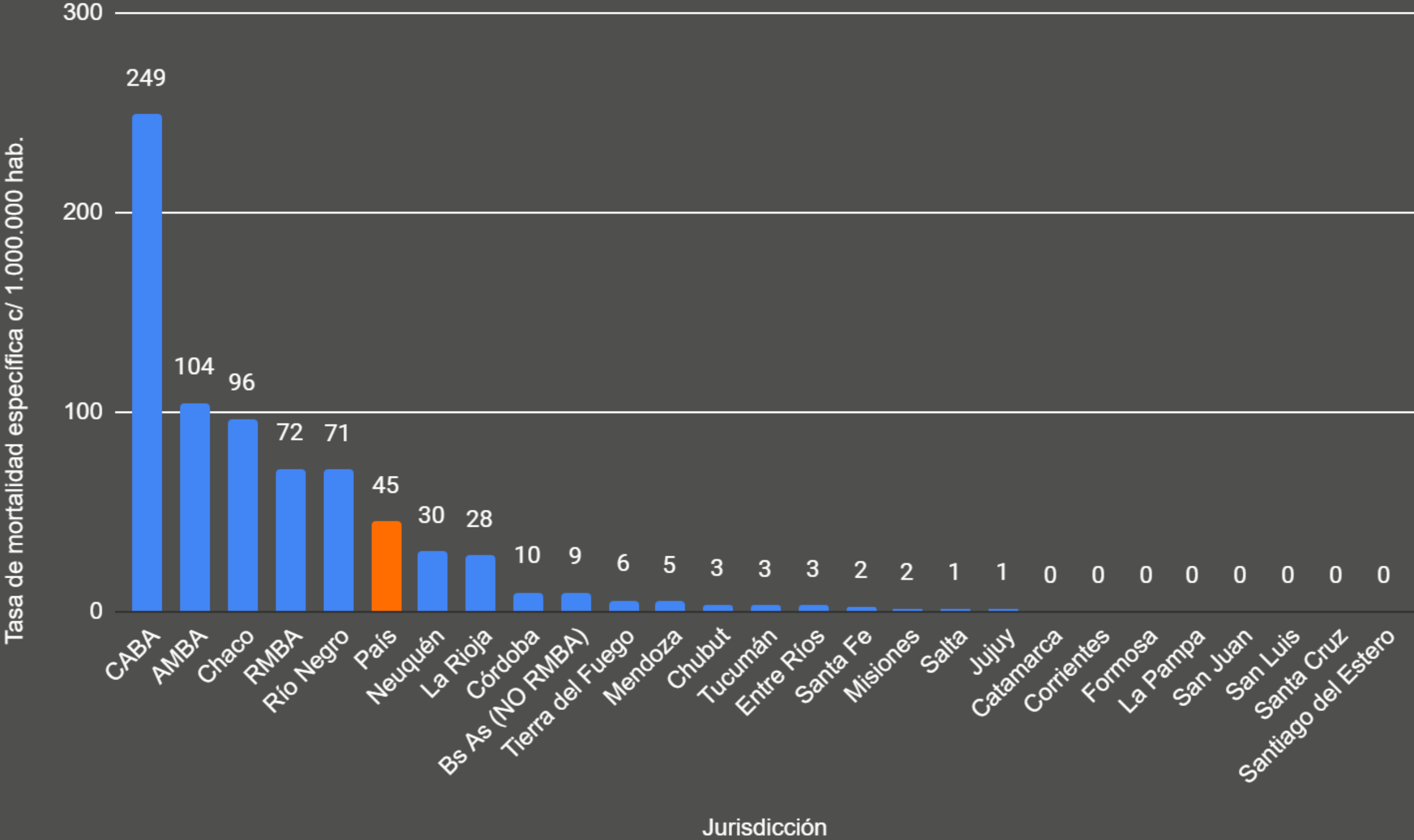
\*Actualización lunes, miércoles y viernes. \*\* Se excluyeron casos sin dato de departamento de residencia (n=106)

Fuente: Dirección Nacional de Epidemiología e Información Estratégica con datos extraídos del SNVS 2.0

# Incidencia acumulada cada 100.000 habitantes, por jurisdicción y total país.



# Tasa de mortalidad por 1.000.000 de habitantes por jurisdicción de residencia. Total país.



Fuente: Dirección Nacional de Epidemiología e Información Estratégica con datos extraídos del SNVS 2.0.

## Casos confirmados y cantidad de días desde el último caso confirmado por provincia, según fecha de inicio de síntomas.

Jurisdicción de residencia	Casos nuevos	Casos acumulados	Cant. de días desde el último caso confirmado según FIS
Buenos Aires	2.734	60.660	0
CABA	1.220	41.457	0
Catamarca	2	41	1
Chaco	77	2.751	1
Chubut	5	218	1
Córdoba	17	1.020	1
Corrientes	0	127	1
Entre Ríos	9	566	2
Formosa	0	75	7
Jujuy	50	533	1
La Pampa	1	8	7
La Rioja	3	157	3
Mendoza	29	364	0
Misiones	0	41	5
Neuquén	35	796	0
Río Negro	28	1.194	0
Salta	2	128	2
San Juan	5	14	2
San Luis	0	13	4
Santa Cruz	9	70	0
Santa Fe	23	591	0
Santiago del Estero	0	37	8
Tierra del Fuego	0	207	2
Tucumán	1	92	4
<b>TOTALES</b>	<b>4.250</b>	<b>111.160</b>	<b>-</b>

**Nuevos casos**

**4.250**

64,3% Buenos Aires  
28,7% CABA

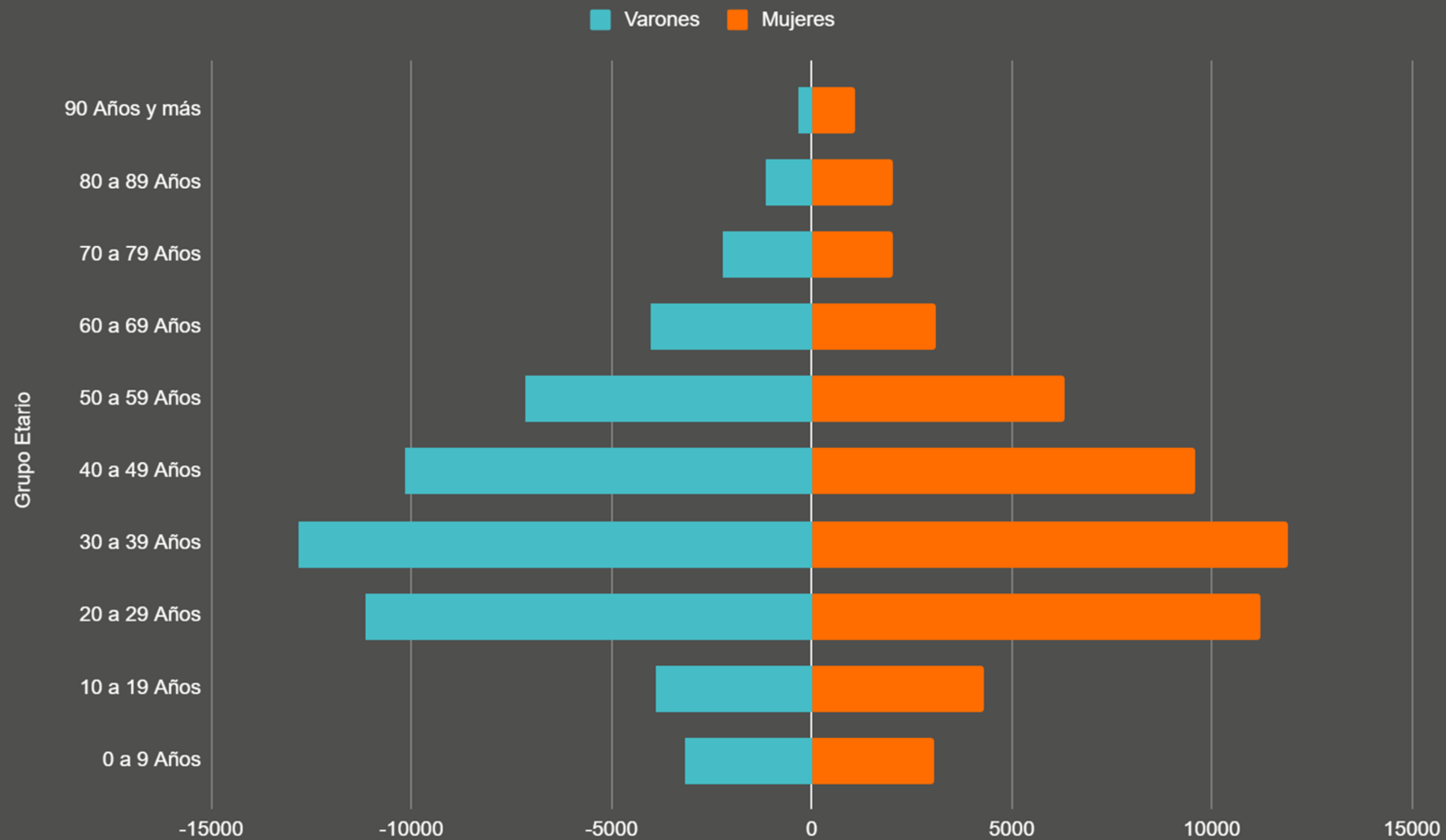
Todas las provincias han notificados casos confirmados con fecha de inicio de síntomas en los últimos 14 días

salud

Argentina unida



# Distribución de casos confirmados por edad y sexo. Argentina. N= 110.735\*



**50,7% son varones**  
**49,3% son mujeres**

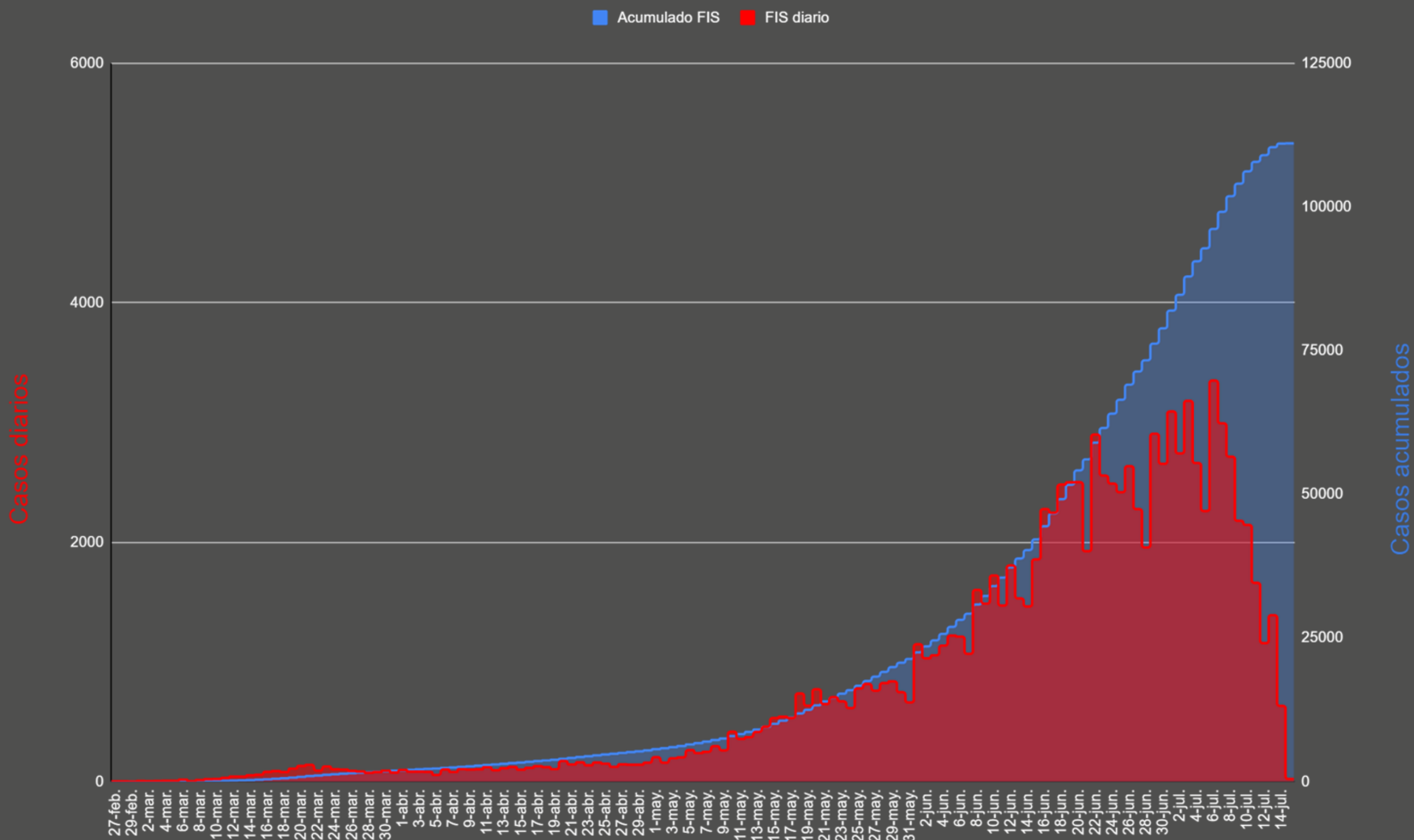
**La mediana de edad es de 37 años.**

\*No incluyen los casos de Islas Malvinas y los casos que no contaban con el dato de sexo y/o edad

Fuente: Dirección Nacional de Epidemiología e Información Estratégica con datos extraídos del SNVS 2.0



# Curva epidémica de casos confirmados y casos acumulados según fecha de inicio de síntomas (FIS)\*. Argentina. N=111.147\*\*



De acuerdo a los casos notificados al momento, se registra un pico el 6 de julio, con 3.351 casos con fecha de inicio de síntomas en ese día.

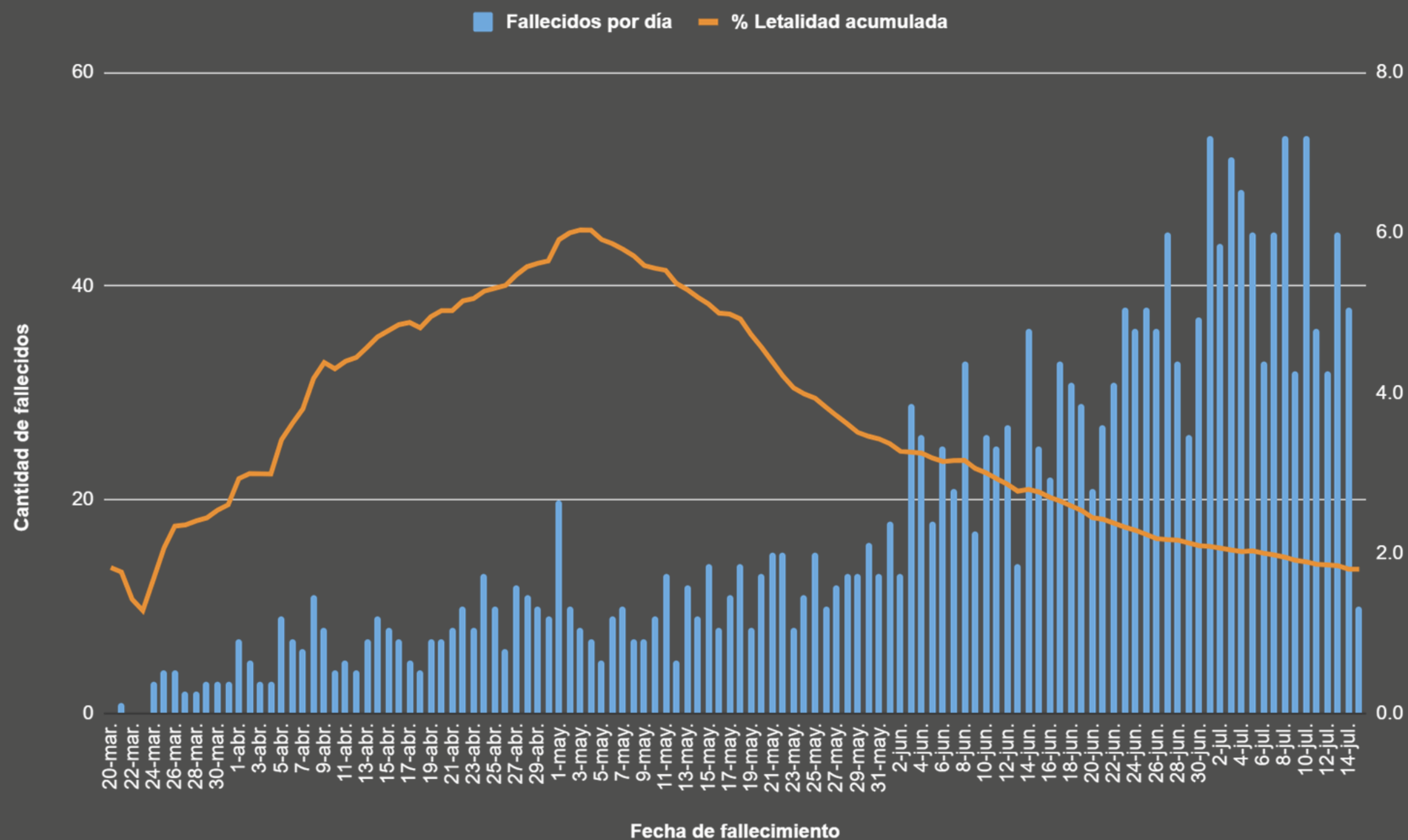
\* Para los casos sin dato de FIS se utilizó la fecha mínima (toma de muestra o fecha de apertura)

\*\* No incluye los 13 casos de las Islas Malvinas.

Fuente: Dirección Nacional de Epidemiología e Información Estratégica con datos extraídos del SNVS 2.0



# Fallecidos confirmados para COVID-19 según fecha de fallecimiento. Total País. N=2.050



Los días en los que se registró la mayor cantidad de casos fueron 1/07, 8/07 y 10/7 con 54 casos.

Al día de hoy la mediana de tiempo entre FIS y fecha de fallecimiento es de 11 días, y el promedio es de 13,2 días.

Es posible que en días subsiguientes se sumen nuevos casos fallecidos ya que la carga de este dato no es inmediata.

Fuente: Dirección Nacional de Epidemiología e Información Estratégica con datos extraídos del SNVS 2.0

# Resumen de la situación nacional

## Zonas de transmisión local en Argentina

### Transmisión comunitaria

- **Ciudad Autónoma de Buenos Aires**
- **Área Metropolitana de la provincia de Buenos Aires**
  - RS V (completa): General San Martín, José C. Paz, Malvinas Argentinas, San Fernando, San Isidro, San Miguel, Tigre, Vicente López, Campana, Escobar, Exaltación de la Cruz, Pilar, Zárate
  - RS VI (completa): Almirante Brown, Avellaneda, Berazategui, Esteban Echeverría, Ezeiza, Florencio Varela, Lanús, Lomas de Zamora, Quilmes.
  - RS VII (completa): Hurlingham, Ituzaingó, Merlo, Moreno, Morón, Tres de Febrero, General Las Heras, General Rodríguez, Luján, Marcos Paz.
  - RS XI en los siguientes municipios: Berisso, Brandsen, Cañuelas, Ensenada, La Plata, Presidente Perón, San Vicente
  - RS XII: La Matanza
- **Provincia de Chaco:** Resistencia, Barranqueras, Fontana y Puerto Vilelas.
- **Provincia de Río Negro:** General Roca y Cipolletti
- **Provincia de Neuquén:** Ciudad de Neuquén y gran área urbana (Plottier y Centenario)

Fuente: Ministerio de Salud de la Nación

<https://www.argentina.gob.ar/salud/coronavirus-COVID-19/zonas-definidas-transmision-local>



## Severidad de la enfermedad

783

Casos confirmados COVID internados en UTI

## Pacientes recuperados

1.476

Nuevas altas

## Pacientes fallecidos

82

Fallecidos nuevos (últimas 24 hs)

salud

Argentina unida



49.120

Altas totales

2.050

Fallecidos acumulados

53,7%

% ocupación gral. de camas UTI

44,1%

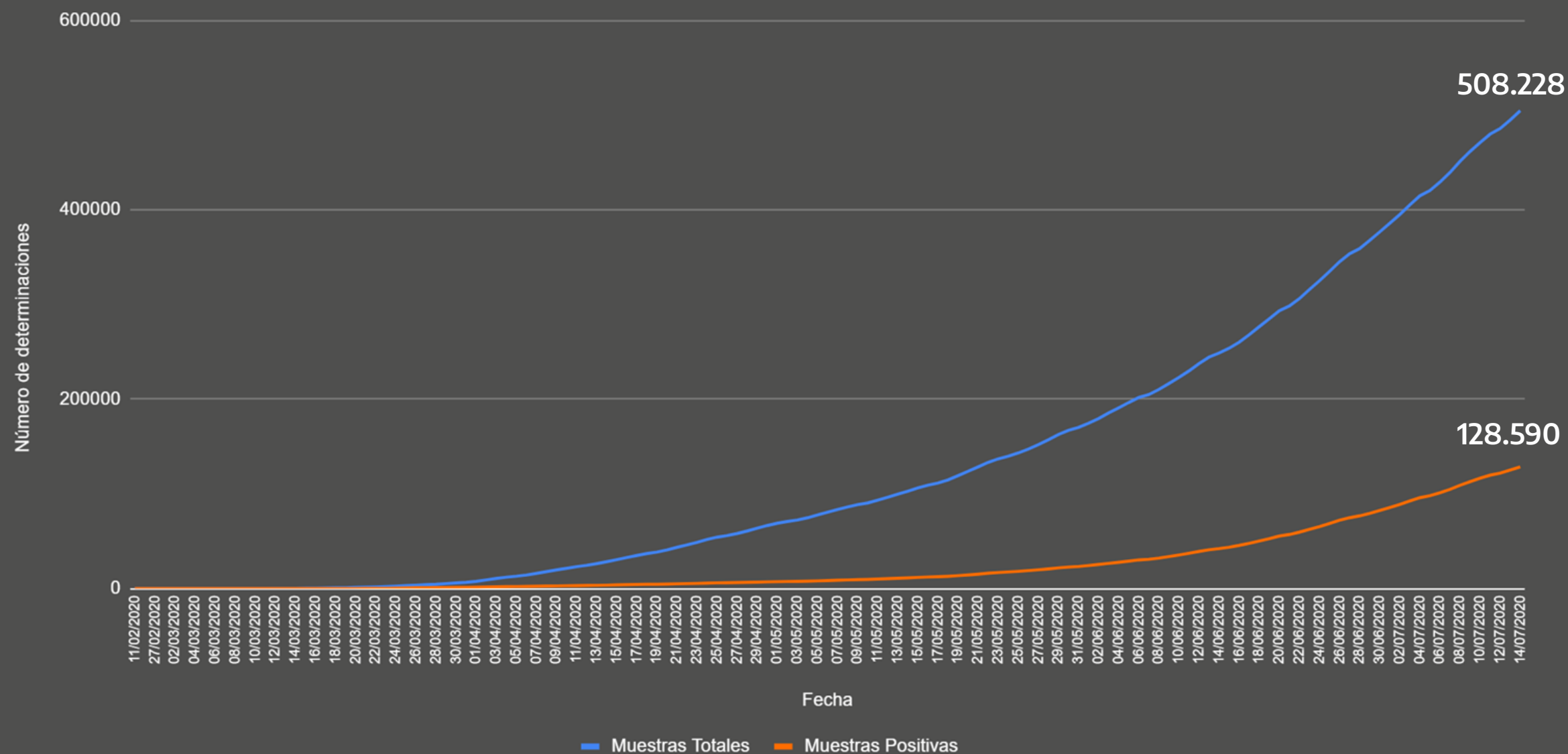
Porcentaje de pacientes recuperados

1,8%

Letalidad

# Capacidad diagnóstica

## Determinaciones totales y positivas por día. Argentina. 14/7



- Desde el inicio del brote se realizaron 508.228 pruebas diagnósticas.
- Equivale a 11.200 muestras por millón de habitantes.

A partir del día 17/3/20 empezaron a notificar laboratorios fuera del INEI ANLIS Malbrán. Las determinaciones positivas corresponden a muestras de diagnóstico y de seguimiento.

Fuente: Dirección Nacional de Epidemiología e Información Estratégica con datos extraídos del SNVS 2.0



**Argentina unida**



Ministerio de Salud  
**Argentina**