

**Sala de Situación COVID-19**  
**Nuevo Coronavirus 2019**  
**Novedades al 11/07- 17 hs.**  
**SE 28**

**Argentina unida**



Ministerio de Salud  
Argentina

# Casos confirmados, descartados y porcentaje de positividad. Argentina

## 97.509\*

Casos confirmados por laboratorio

- 1,1% son importados
- 33,4% son contactos estrechos de casos confirmados
- 48,0% son comunitarios
- El resto permanece en investigación.

Trabajadores de salud

## 7.607

## 7,8%

## 289.032

Casos descartados

El 99,7% fue descartado por laboratorio y el resto por criterios epidemiológicos o por haberse confirmado otro diagnóstico.

## 25,28%

Porcentaje de positividad\*\*

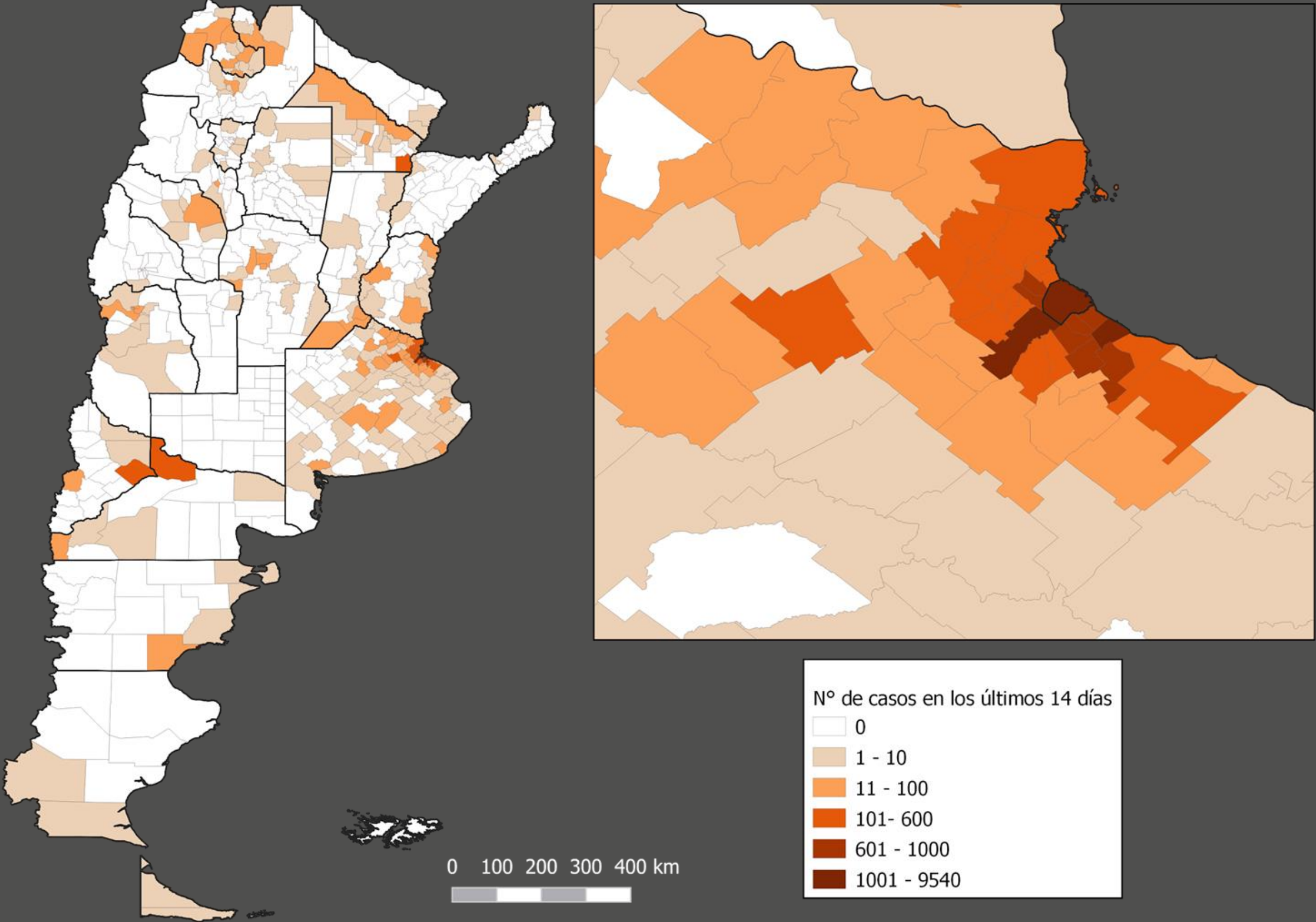
Fuente: Dirección Nacional de Epidemiología e Información Estratégica con datos extraídos del SNVS 2.0

Los casos se analizan en función de la notificación realizada en el SNVS 2.0 según la provincia de residencia.

\* El total incluye 13 casos correspondientes a ciudadanos de las Islas Malvinas.

\*\* % de casos positivos sobre el total de casos estudiados. No incluye a ciudadanos de Islas Malvinas

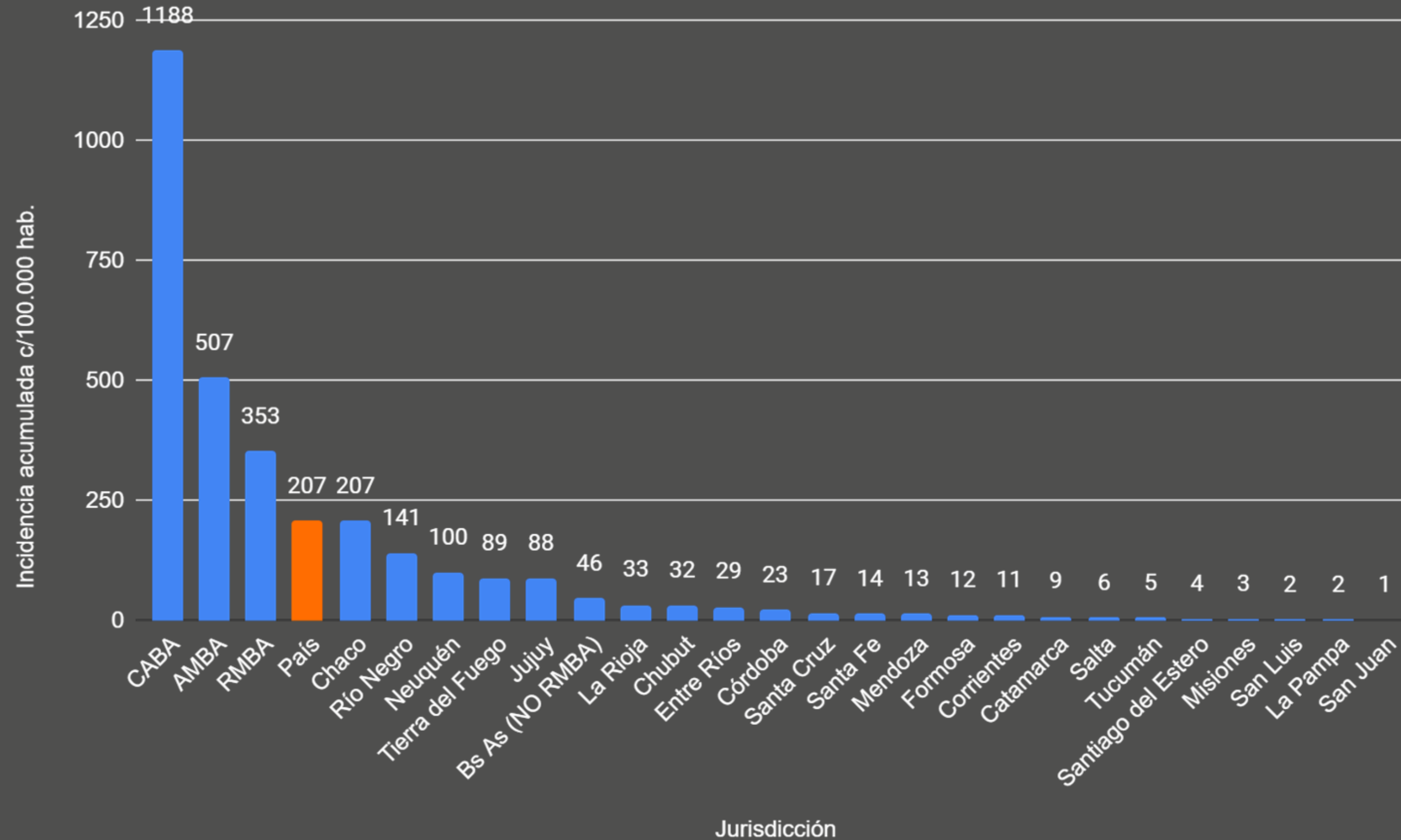
# Mapa : Casos confirmados de COVID-19 en los últimos 14 días (desde fecha de inicio de síntomas) por departamento de residencia. Argentina. 10/07\*. N=28.096



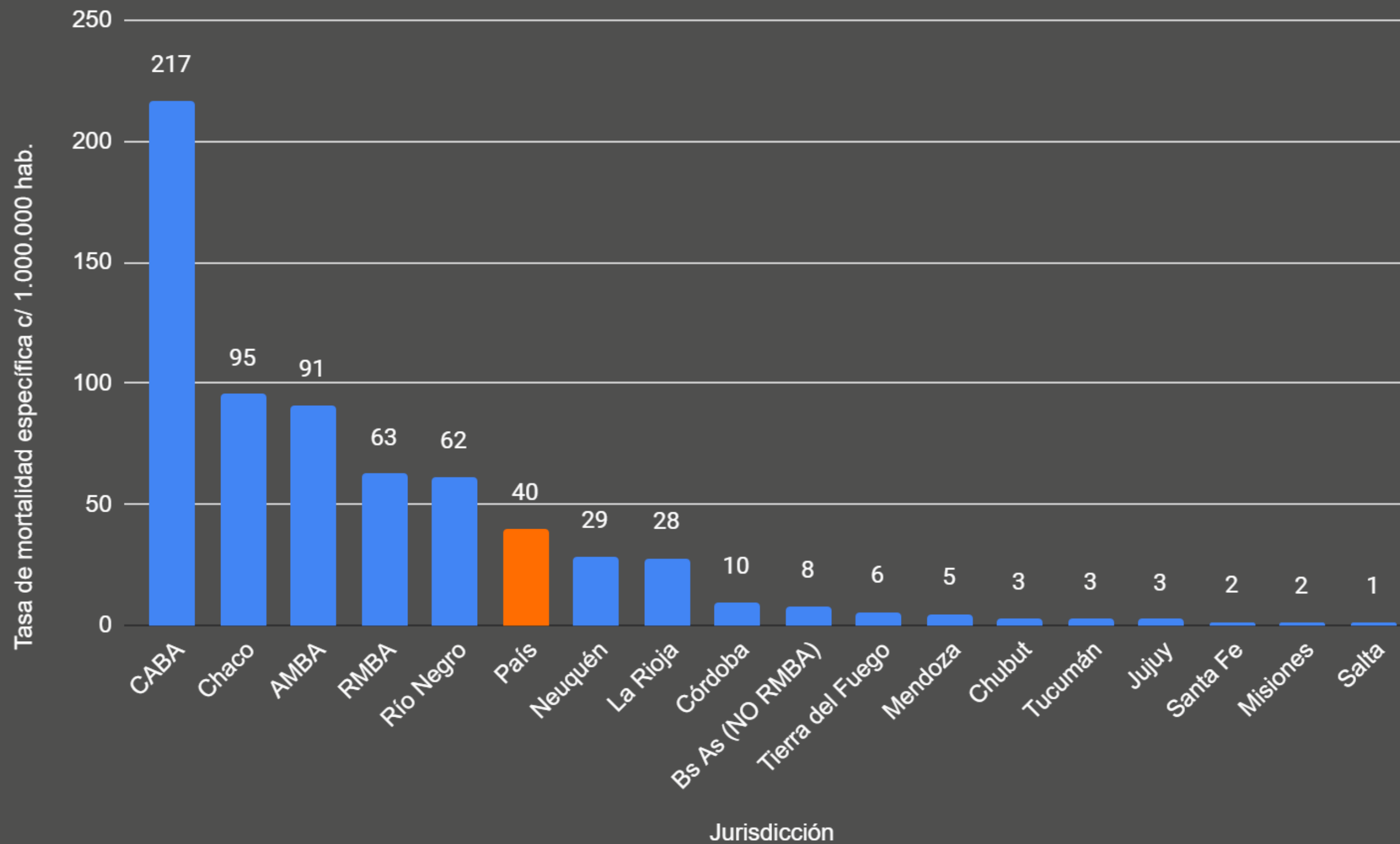
\*Actualización lunes, miercoles y viernes

Fuente: Dirección Nacional de Epidemiología e Información Estratégica con datos extraídos del SNVS 2.0

# Incidencia acumulada cada 100.000 habitantes, por jurisdicción y total país.



## Tasa de mortalidad por 1.000.000 de habitantes por jurisdicción de residencia. Total país.



## Casos confirmados y cantidad de días desde el último caso confirmado por provincia, según fecha de inicio de síntomas

Jurisdicción de residencia	Casos nuevos	Casos acumulados	Cant. de días desde el último caso confirmado según FIS
Buenos Aires	2.113	52.028	0
CABA	1.051	37.581	0
Catamarca	1	39	3
Chaco	56	2.552	0
Chubut	9	205	1
Córdoba	30	882	1
Corrientes	2	126	1
Entre Ríos	31	432	1
Formosa	0	75	3
Jujuy	59	394	1
La Pampa	0	7	20
La Rioja	5	136	1
Mendoza	14	281	1
Misiones	0	41	8
Neuquén	13	676	1
Río Negro	25	1.082	0
Salta	21**	107	1
San Juan	0	9*	6
San Luis	0	12	10
Santa Cruz	0	60	2
Santa Fe	19	505	1
Santiago del Estero	0	36	4
Tierra del Fuego	0	154	5
Tucumán	0	89	2
<b>TOTALES</b>	<b>3.449</b>	<b>97.509</b>	<b>-</b>

**Nuevos casos**

**3.449**

61,2% Buenos Aires  
30,4% CABA

**1 provincia no tiene casos confirmados con fecha de inicio de síntomas dentro de los últimos 14 días:**  
- La Pampa

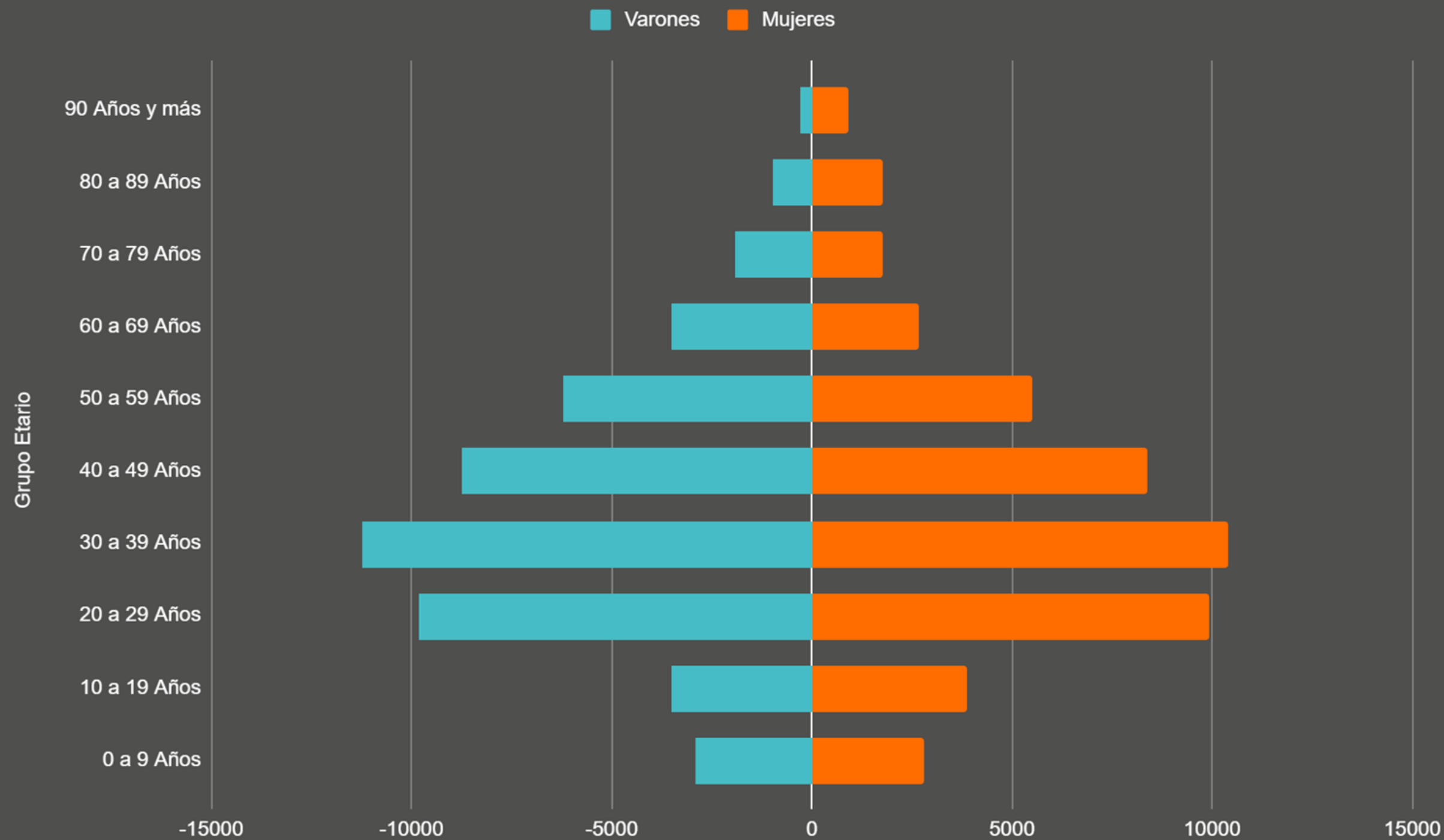
\*La provincia de San Juan reportó oficialmente 10 casos confirmados  
\*\* Los casos notificados en esta provincia, corresponden a personas que se desempeñan laboralmente en una minera de Jujuy

salud

Argentina unida



# Distribución de casos confirmados por edad y sexo. Argentina. N= 97.094\*



**50,6% son varones  
49,4% son mujeres**

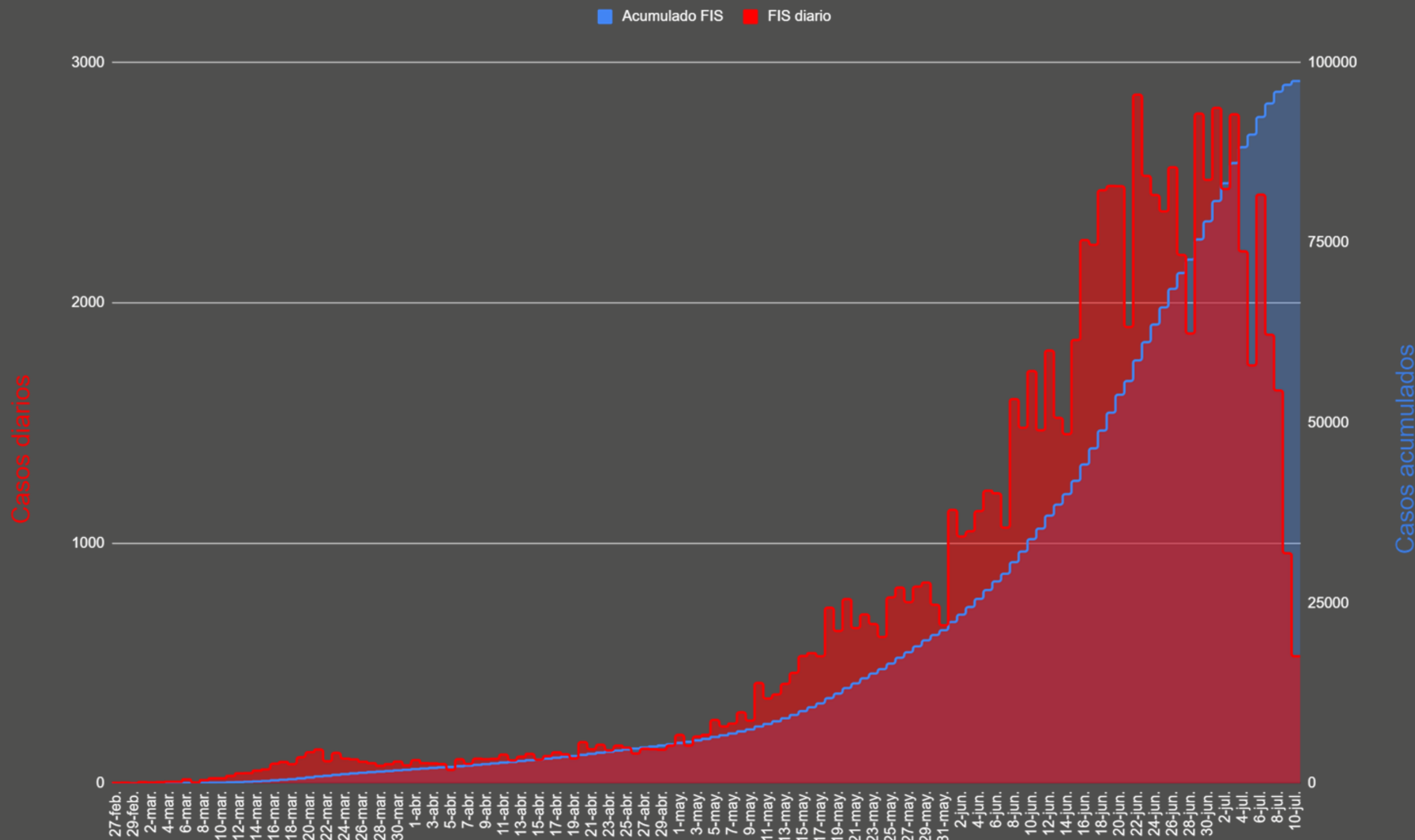
**La mediana de edad es de 37 años.**

\*No incluyen los casos de Islas Malvinas y los casos que no contaban con el dato de sexo y/o edad

Fuente: Dirección Nacional de Epidemiología e Información Estratégica con datos extraídos del SNVS 2.0



# Curva epidémica de casos confirmados y casos acumulados según fecha de inicio de síntomas (FIS)\*. Argentina. N=97.509\*\*



De acuerdo a los casos notificados al momento, se registra un pico el 22 de junio, con 2866 casos con fecha de inicio de síntomas en ese día.

\* Para los casos sin dato de FIS se utilizó la fecha mínima (toma de muestra o fecha de apertura)

\*\* No incluye los 13 casos de las Islas Malvinas .

Fuente: Dirección Nacional de Epidemiología e Información Estratégica con datos extraídos del SNVS 2.0





# Resumen de la situación nacional

## Zonas de transmisión local en Argentina

### Transmisión comunitaria

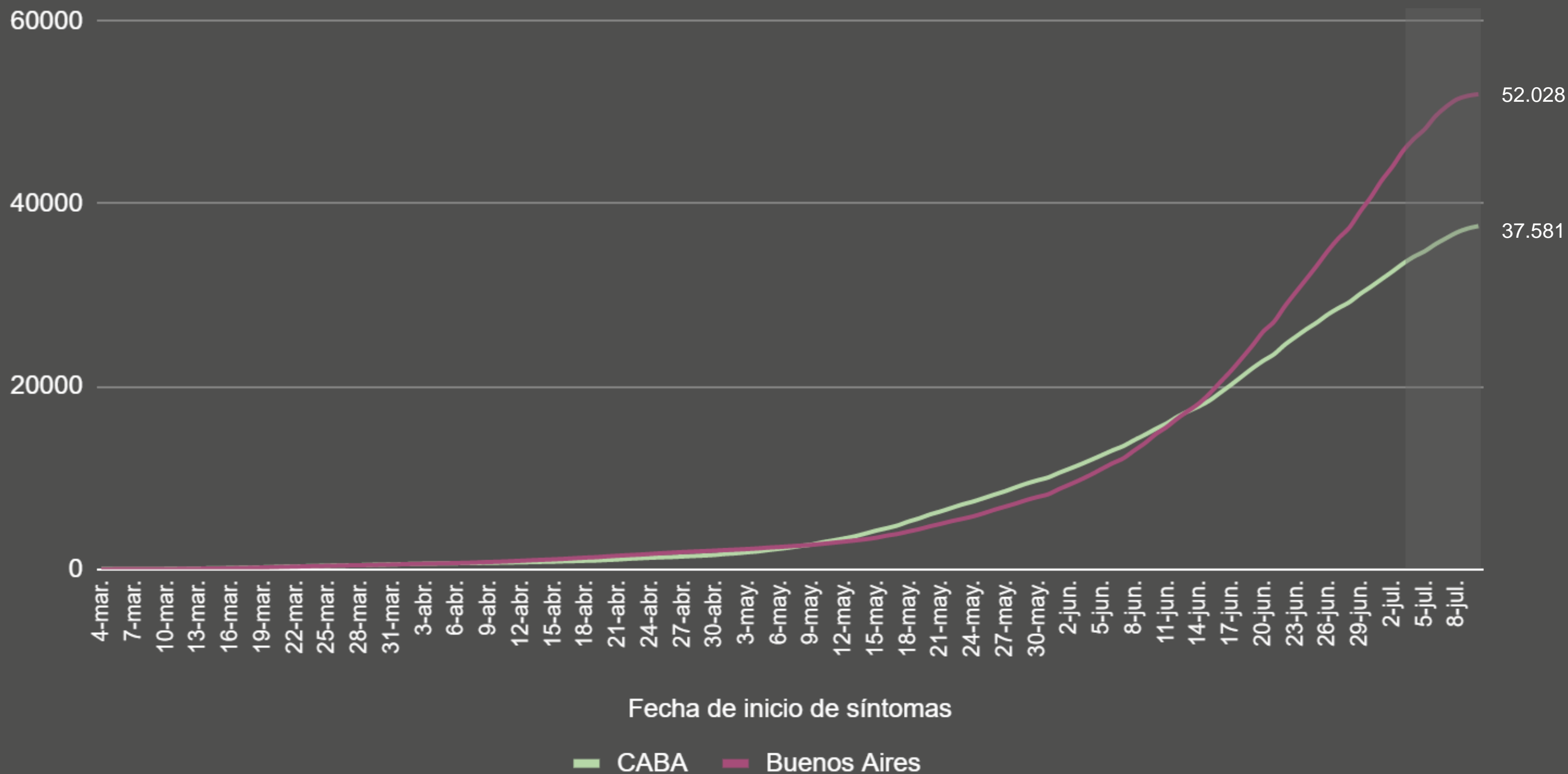
- Ciudad Autónoma de Buenos Aires
- Área Metropolitana de la provincia de Buenos Aires
  - RS V (completa): General San Martín, José C. Paz, Malvinas Argentinas, San Fernando, San Isidro, San Miguel, Tigre, Vicente López, Campana, Escobar, Exaltación de la Cruz, Pilar, Zárate
  - RS VI (completa): Almirante Brown, Avellaneda, Berazategui, Esteban Echeverría, Ezeiza, Florencio Varela, Lanús, Lomas de Zamora, Quilmes.
  - RS VII (completa): Hurlingham, Ituzaingó, Merlo, Moreno, Morón, Tres de Febrero, General Las Heras, General Rodríguez, Luján, Marcos Paz.
  - RS XI en los siguientes municipios: Berisso, Brandsen, Cañuelas, Ensenada, La Plata, Presidente Perón, San Vicente
  - RS XII: La Matanza
- Provincia de Chaco: Resistencia, Barranqueras, Fontana y Puerto Vilelas.
- Provincia de Río Negro: General Roca y Cipolletti
- Provincia de Neuquén: Ciudad de Neuquén y gran área urbana (Plottier y Centenario)

Fuente: Ministerio de Salud de la Nación

<https://www.argentina.gob.ar/salud/coronavirus-COVID-19/zonas-definidas-transmision-local>

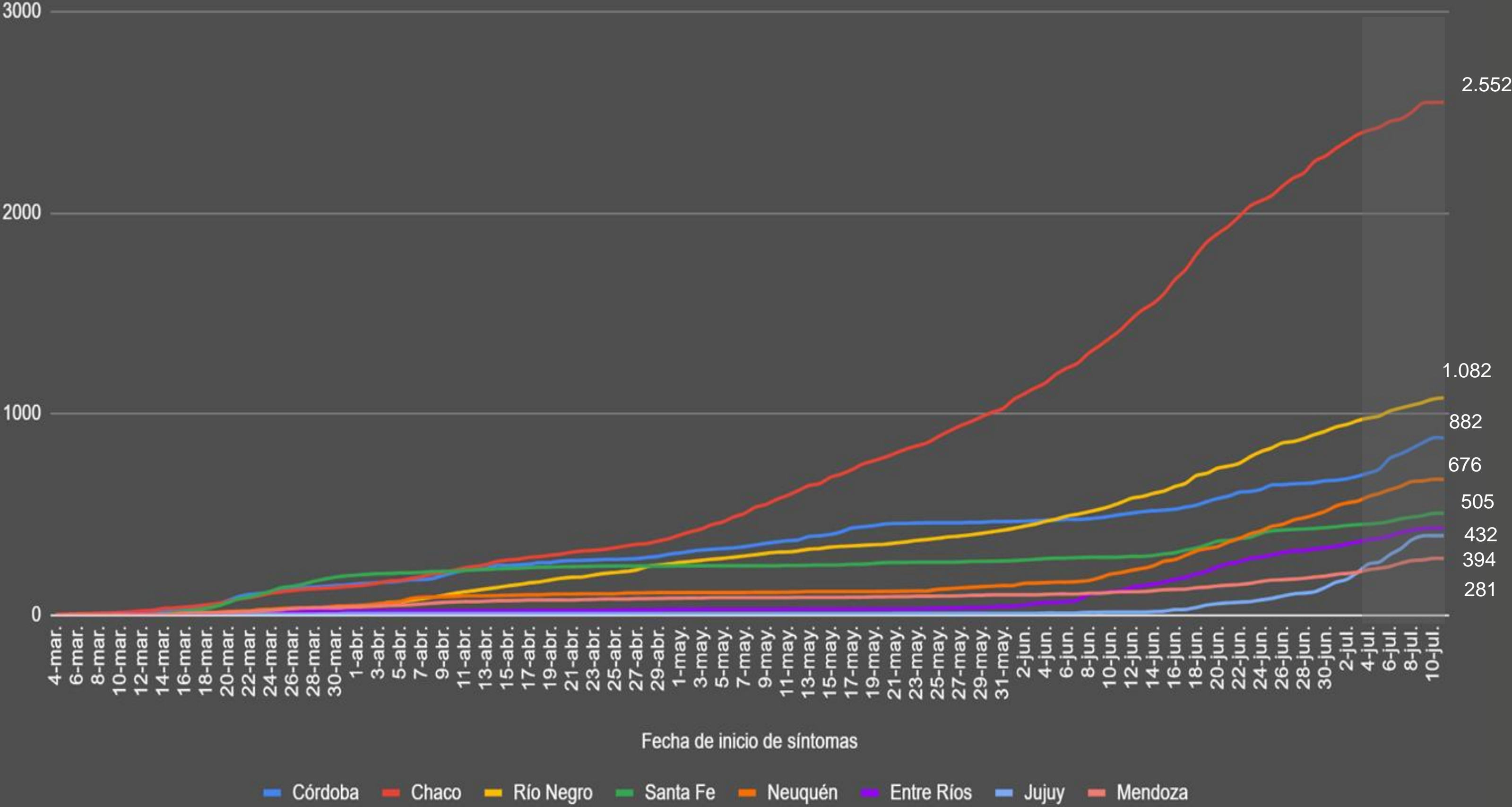


# Casos confirmados acumulados según fecha de inicio de síntomas por jurisdicciones que presentan más de 10.000 casos confirmados. Argentina.\*



\*Para interpretar correctamente este gráfico se recomienda no considerar las curvas dentro del área sombreada.

# Casos confirmados acumulados según fecha de inicio de síntomas por jurisdicciones que presentan más de 250 casos confirmados. Argentina.\*



\*Para interpretar correctamente este gráfico se recomienda no considerar las curvas dentro del área sombreada.

Severidad de la enfermedad

701

Casos confirmados COVID internados en UTI

Pacientes recuperados

1.286

Nuevas altas

42.694

Altas totales

Pacientes fallecidos

36

Fallecidos nuevos (últimas 24 hs)

1.810

Fallecidos acumulados

51,2%

% ocupación gral. de camas UTI

43,8%

Porcentaje de pacientes recuperados

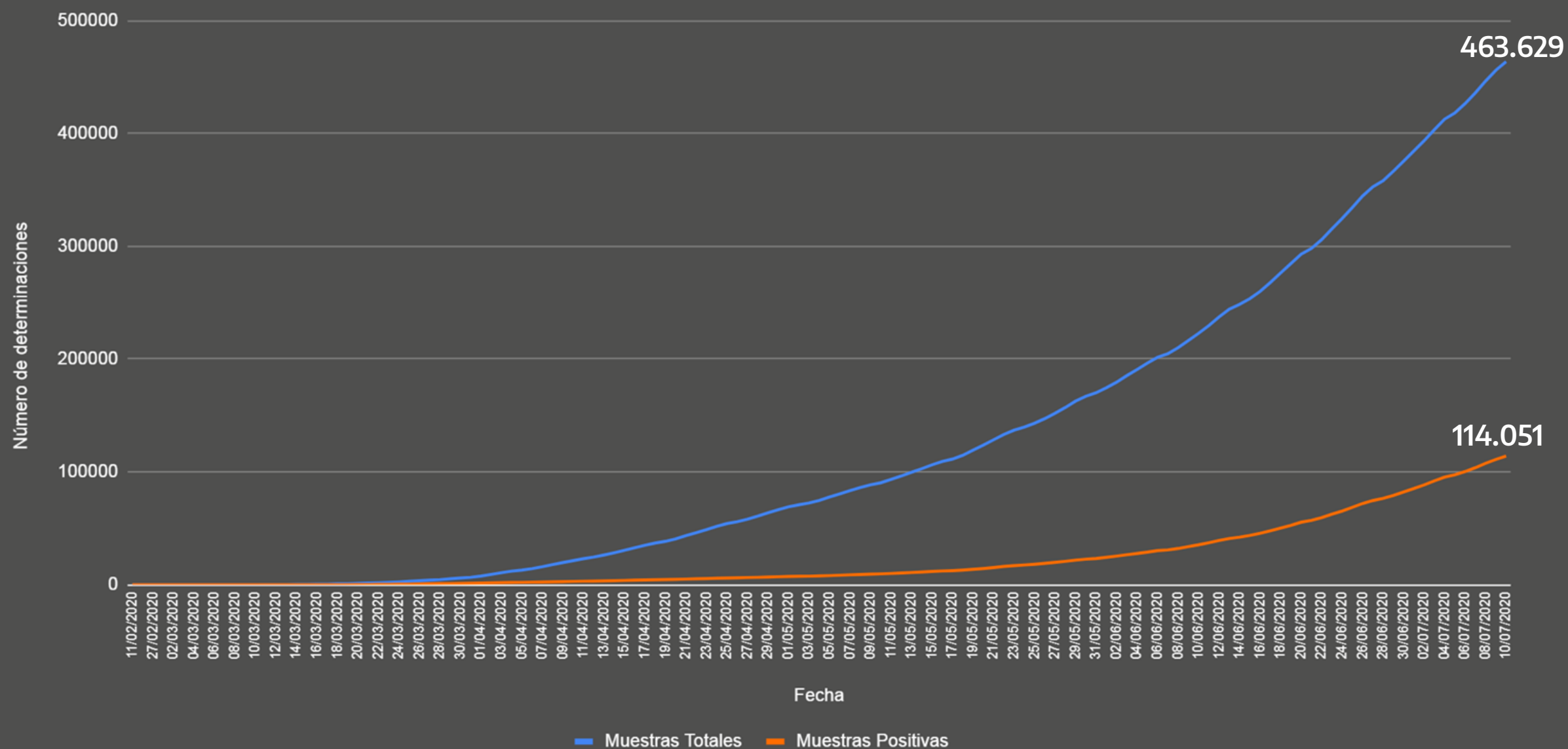
1,9%

Letalidad



# Capacidad diagnóstica

Determinaciones totales y positivas por día. Argentina.



- Desde el inicio del brote se realizaron 466.308 pruebas diagnósticas.
- Equivale a 10.276,4 muestras por millón de habitantes.

A partir del día 17/3/20 empezaron a notificar laboratorios fuera del INEI ANLIS Malbrán. Las determinaciones positivas corresponden a muestras de diagnóstico y de seguimiento.

Fuente: Dirección Nacional de Epidemiología e Información Estratégica con datos extraídos del SNVS 2.0



**Argentina unida**



Ministerio de Salud  
**Argentina**