

Sala de Situación COVID-19
Nuevo Coronavirus 2019
Novedades al 10/07- 17 hs.
SE 28

Argentina unida



Ministerio de Salud
Argentina

Casos confirmados, descartados y porcentaje de positividad. Argentina

94.060*

Casos confirmados por laboratorio

- 1,1% son importados
- 33,7% son contactos estrechos de casos confirmados
- 48,2% son comunitarios
- El resto permanece en investigación.

Trabajadores de salud

7.364

7,8%

283.872

Casos descartados

El 99,7% fue descartado por laboratorio y el resto por criterios epidemiológicos o por haberse confirmado otro diagnóstico.

24,94%

Porcentaje de positividad**

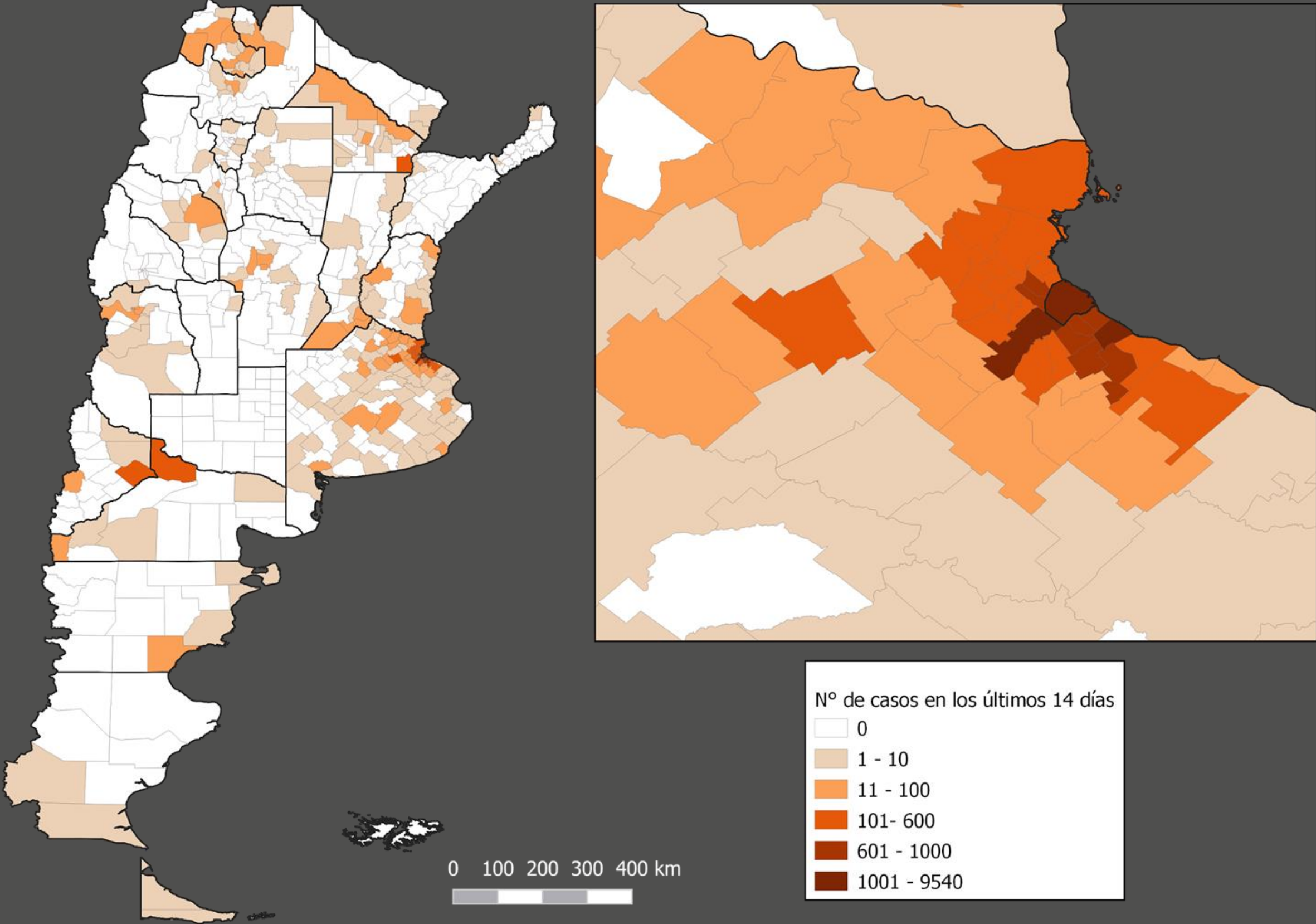
Fuente: Dirección Nacional de Epidemiología e Información Estratégica con datos extraídos del SNVS 2.0

Los casos se analizan en función de la notificación realizada en el SNVS 2.0 según la provincia de residencia.

* El total incluye 13 casos correspondientes a ciudadanos de las Islas Malvinas.

** % de casos positivos sobre el total de casos estudiados. No incluye a ciudadanos de Islas Malvinas

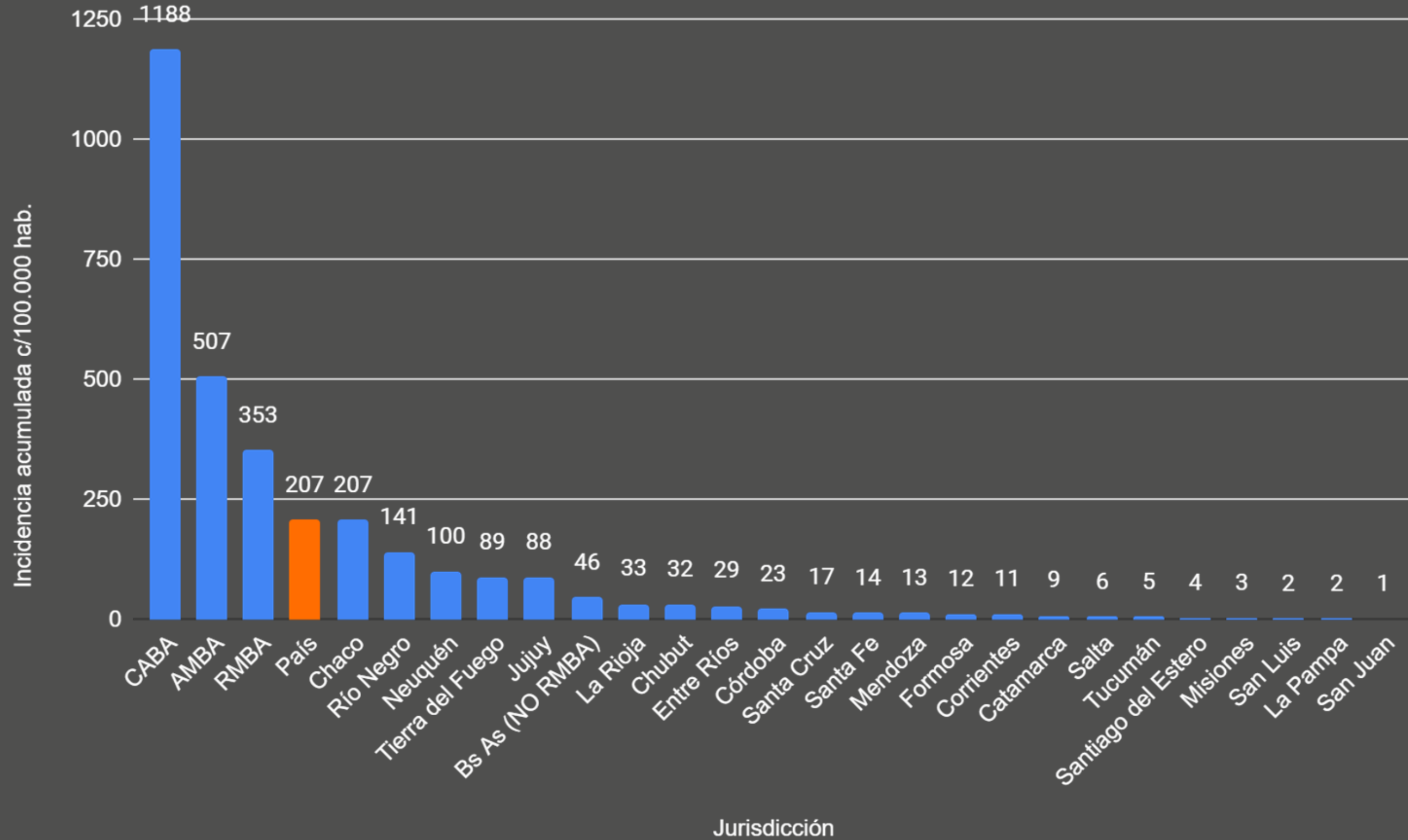
Mapa : Casos confirmados de COVID-19 en los últimos 14 días (desde fecha de inicio de síntomas) por departamento de residencia. Argentina. 10/07*. N=28.096



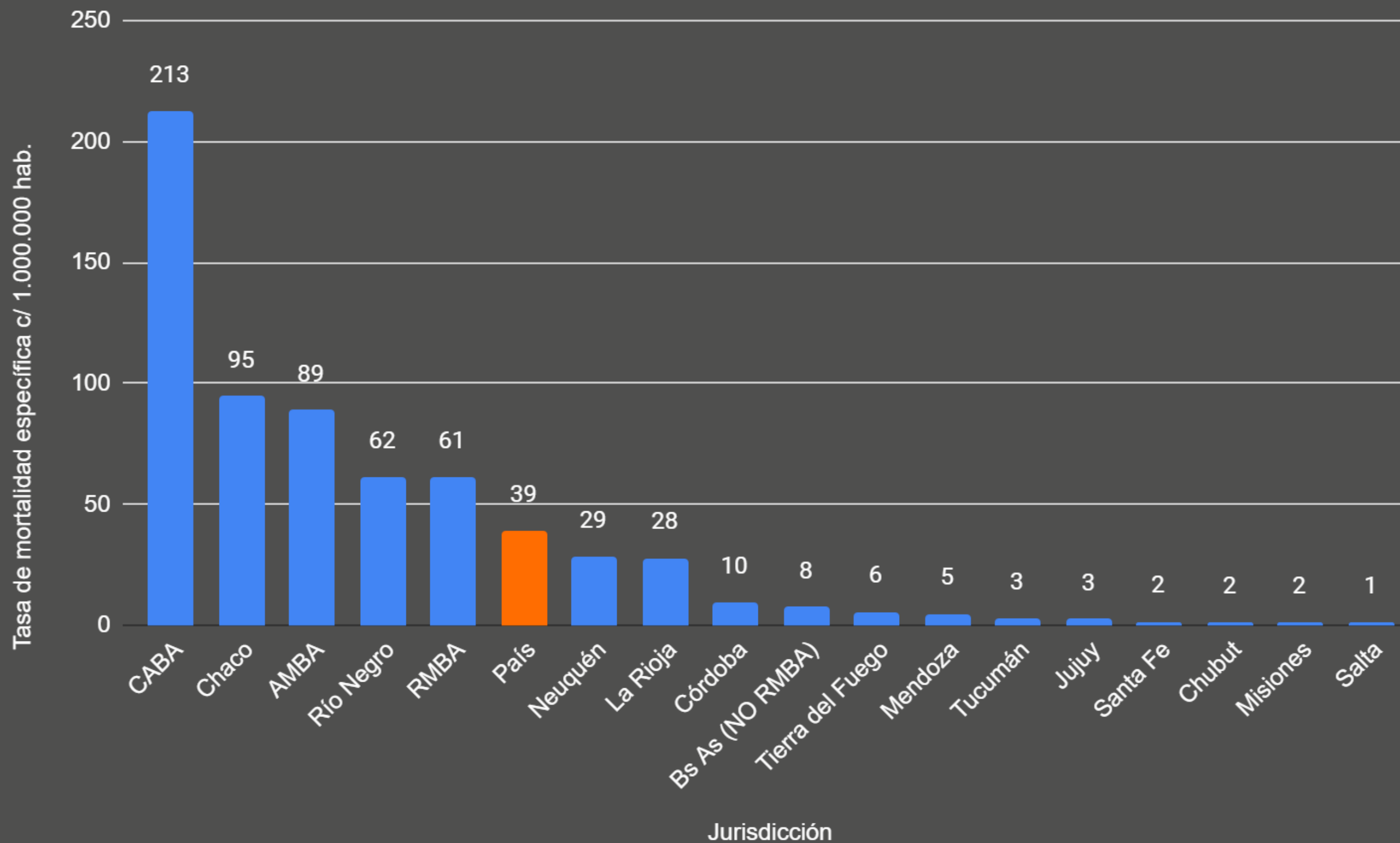
*Actualización lunes, miércoles y viernes

Fuente: Dirección Nacional de Epidemiología e Información Estratégica con datos extraídos del SNVS 2.0

Incidencia acumulada cada 100.000 habitantes, por jurisdicción y total país.



Tasa de mortalidad por 1.000.000 de habitantes por jurisdicción de residencia. Total país.



Casos confirmados y cantidad de días desde el último caso confirmado por provincia, según fecha de inicio de síntomas Argentina

Jurisdicción de residencia	Casos nuevos	Casos acumulados	Cant. de días desde el último caso confirmado según FIS
Buenos Aires	2.118	49.914	0
CABA	1.049	36.530	0
Catamarca	0	38	1
Chaco	50	2.496	1
Chubut	4	196	1
Córdoba	26	852	1
Corrientes	0	124	2
Entre Ríos	25	401	1
Formosa	0	75	1
Jujuy	23	335	1
La Pampa	0	7	18
La Rioja	6	131	2
Mendoza	12	267	1
Misiones*	0	41	6
Neuquén	14	663	1
Río Negro	26	1.057	1
Salta	2	86	1
San Juan	0	9	4
San Luis	0	12	8
Santa Cruz	4	61	1
Santa Fe	6	486	1
Santiago del Estero	0	36	2
Tierra del Fuego	0	154	3
Tucumán	2	89	1
TOTALES	3.367	94.060	-

Nuevos casos

3.367

62,9% Buenos Aires
31,2% CABA

1 provincia no tiene casos confirmados con fecha de inicio de síntomas dentro de los últimos 14 días:
- La Pampa

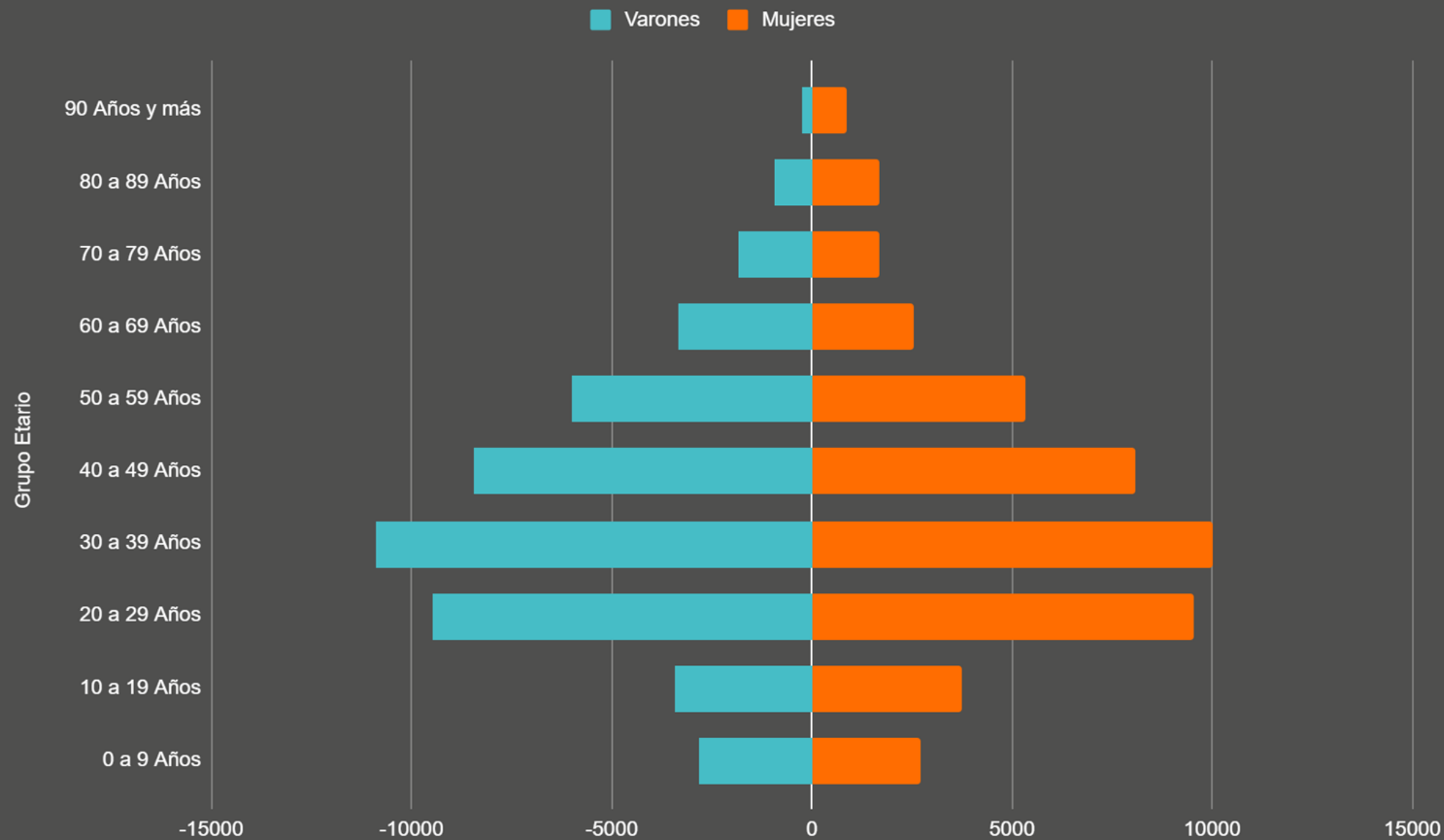
*La provincia de San Juan reportó oficialmente 10 casos confirmados

salud

Argentina unida



Distribución de casos confirmados por edad y sexo. Argentina. N= 93.659*



**50,6% son varones
49,4% son mujeres**

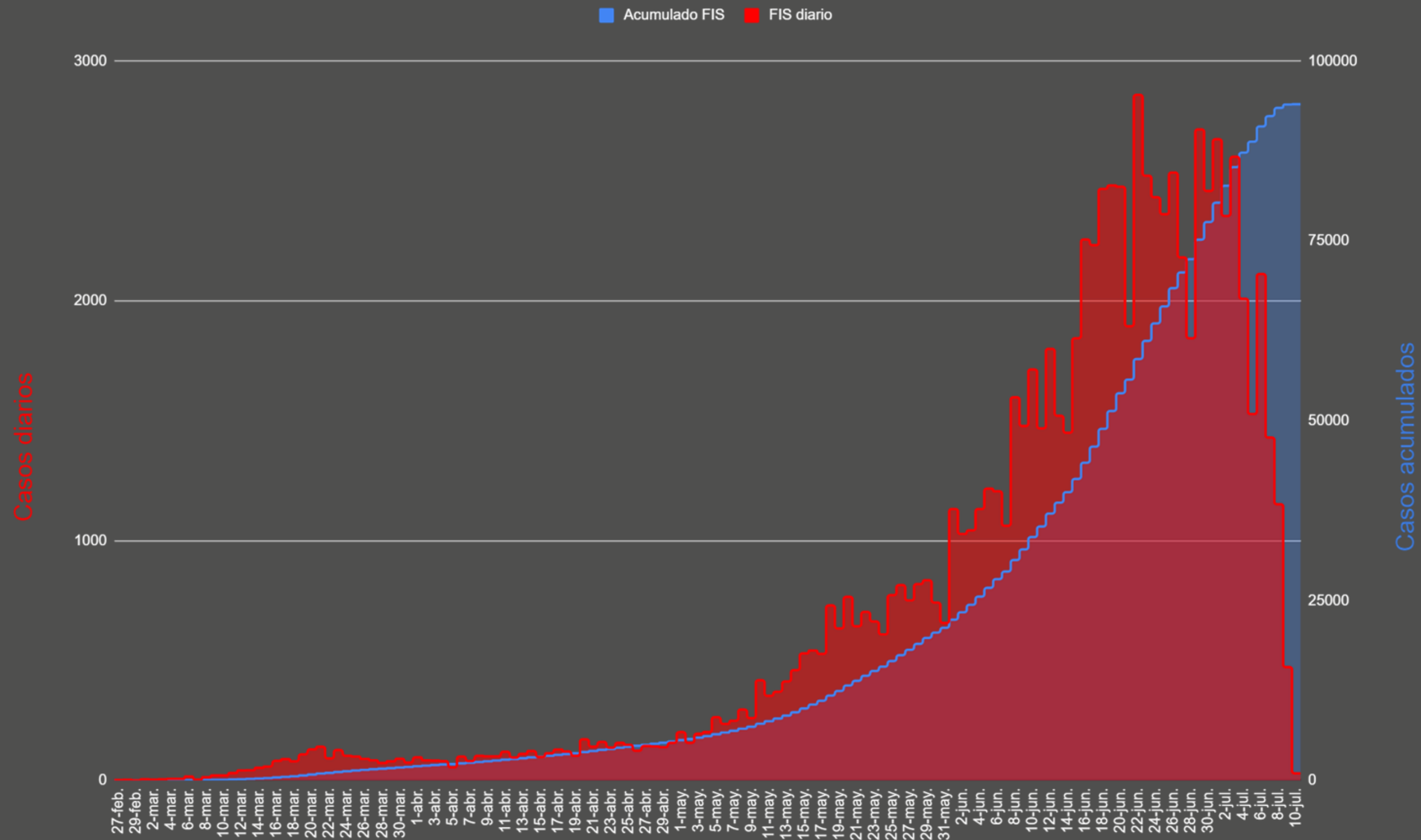
La mediana de edad es de 37 años.

*No incluyen los casos de Islas Malvinas y los casos que no contaban con el dato de sexo y/o edad

Fuente: Dirección Nacional de Epidemiología e Información Estratégica con datos extraídos del SNVS 2.0



Curva epidémica de casos confirmados y casos acumulados según fecha de inicio de síntomas (FIS)*. Argentina. N=94.060**



*Para los casos sin dato de FIS se utilizó la fecha mínima (toma de muestra o fecha de apertura)

**No incluye los 13 casos de las Islas Malvinas .

Fuente: Dirección Nacional de Epidemiología e Información Estratégica con datos extraídos del SNVS 2.0



Resumen de la situación nacional

Zonas de transmisión local en Argentina

Transmisión comunitaria

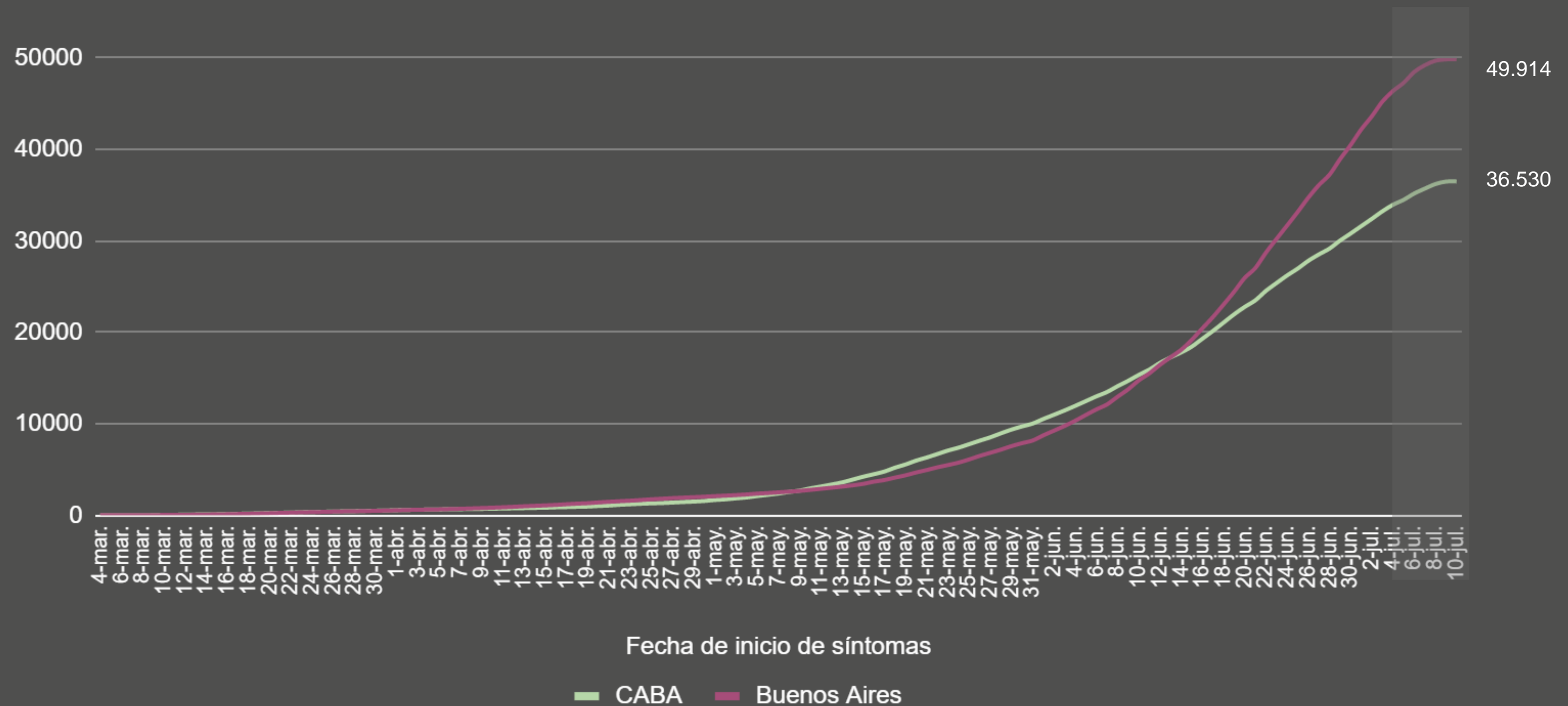
- **Ciudad Autónoma de Buenos Aires**
- **Área Metropolitana de la provincia de Buenos Aires**
 - RS V (completa): General San Martín, José C. Paz, Malvinas Argentinas, San Fernando, San Isidro, San Miguel, Tigre, Vicente López, Campana, Escobar, Exaltación de la Cruz, Pilar, Zárate
 - RS VI (completa): Almirante Brown, Avellaneda, Berazategui, Esteban Echeverría, Ezeiza, Florencio Varela, Lanús, Lomas de Zamora, Quilmes.
 - RS VII (completa): Hurlingham, Ituzaingó, Merlo, Moreno, Morón, Tres de Febrero, General Las Heras, General Rodríguez, Luján, Marcos Paz.
 - RS XI en los siguientes municipios: Berisso, Brandsen, Cañuelas, Ensenada, La Plata, Presidente Perón, San Vicente
 - RS XII: La Matanza
- **Provincia de Chaco:** Resistencia, Barranqueras, Fontana y Puerto Vilelas.
- **Provincia de Río Negro:** General Roca y Cipolletti
- **Provincia de Neuquén:** Ciudad de Neuquén y gran área urbana (Plottier y Centenario)

Fuente: Ministerio de Salud de la Nación

<https://www.argentina.gob.ar/salud/coronavirus-COVID-19/zonas-definidas-transmision-local>



Casos confirmados acumulados según fecha de inicio de síntomas por jurisdicciones que presentan más de 10.000 casos confirmados. Argentina.*

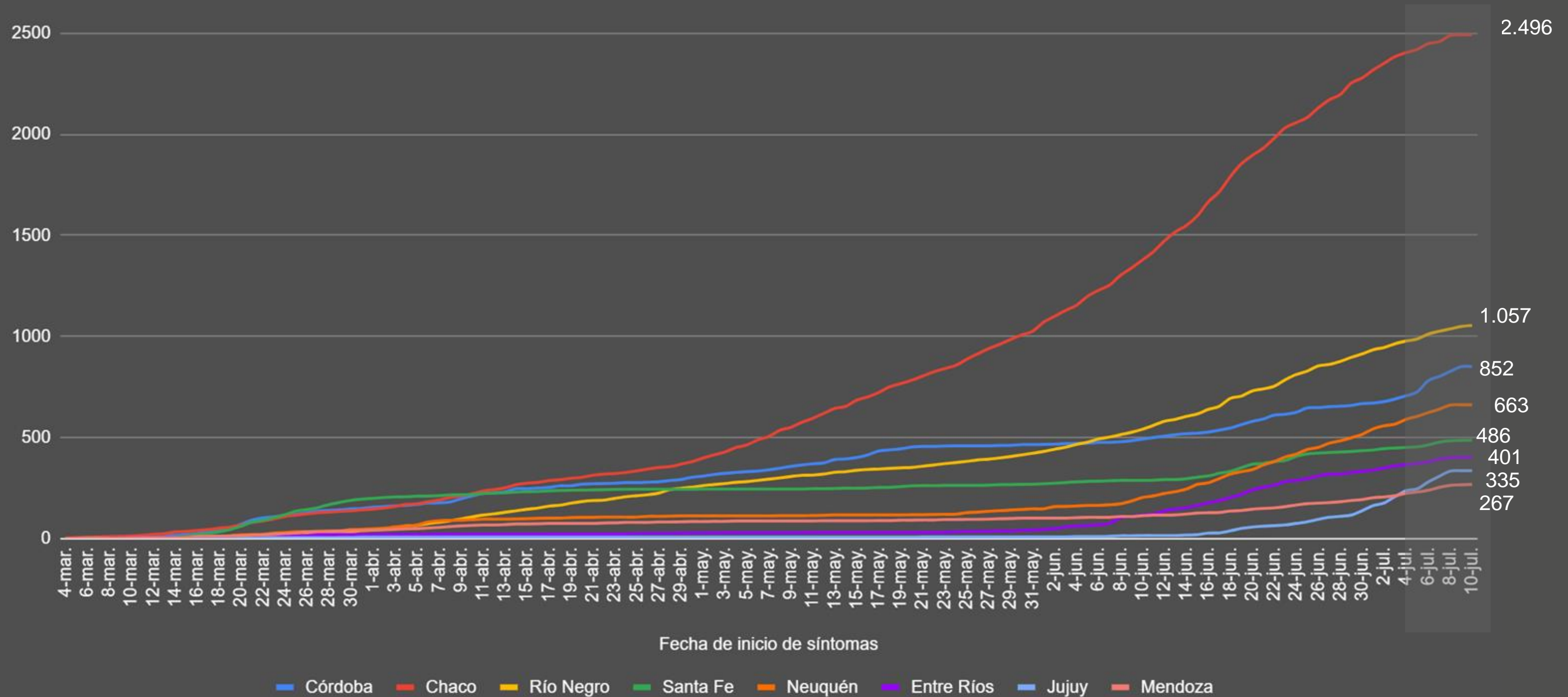


*Para interpretar correctamente este gráfico se recomienda no considerar las curvas dentro del área sombreada.

Fuente: Dirección Nacional de Epidemiología e Información Estratégica con datos extraídos del SNVS 2.0



Casos confirmados acumulados según fecha de inicio de síntomas por jurisdicciones que presentan más de 250 casos confirmados. Argentina.*



*Para interpretar correctamente este gráfico se recomienda no considerar las curvas dentro del área sombreada.

Severidad de la enfermedad

686

Casos confirmados COVID
internados en UTI

51,7%

% ocupación gral. de
camas UTI

Pacientes recuperados

2.424

Nuevas altas

41.408

Altas totales

44,0%

Porcentaje de pacientes recuperados

Pacientes fallecidos

54

Fallecidos nuevos
(últimas 24 hs)

1774

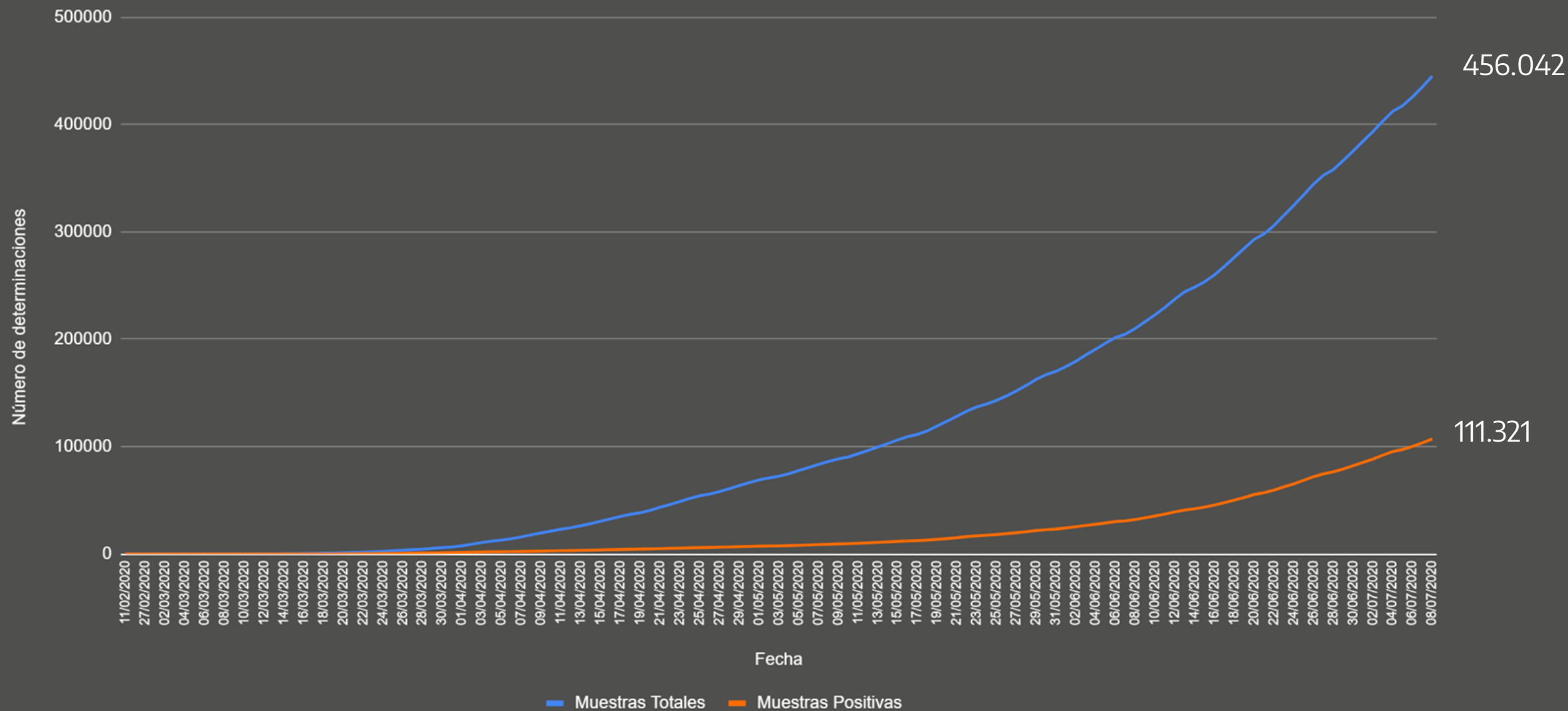
Fallecidos acumulados

1,9%

Letalidad

Capacidad diagnóstica

Determinaciones totales y positivas por día. Argentina.



- Desde el inicio del brote se realizaron 456.042 pruebas diagnósticas.
- Equivale a 10.050,1 muestras por millón de habitantes.

A partir del día 17/3/20 empezaron a notificar laboratorios fuera del INEI ANLIS Malbrán. Las determinaciones positivas corresponden a muestras de diagnóstico y de seguimiento.

Fuente: Dirección Nacional de Epidemiología e Información Estratégica con datos extraídos del SNVS 2.0



Argentina unida



Ministerio de Salud
Argentina