

Sala de Situación COVID-19
Nuevo Coronavirus 2019
Novedades al 29/07- 17 hs.
SE 31

Argentina unida



Ministerio de Salud
Argentina

Casos confirmados, descartados y porcentaje de positividad. Argentina

178.996*

Casos confirmados por laboratorio

- 0,6% son importados
- 29,5% son contactos estrechos de casos confirmados
- 53,3% son comunitarios
- El resto permanece en investigación.

400.831

Casos descartados

El 99,8% fue descartado por laboratorio y el resto por criterios epidemiológicos o por haberse confirmado otro diagnóstico.

30,92%

Porcentaje de positividad**

Trabajadores de salud

13.280

7,4%

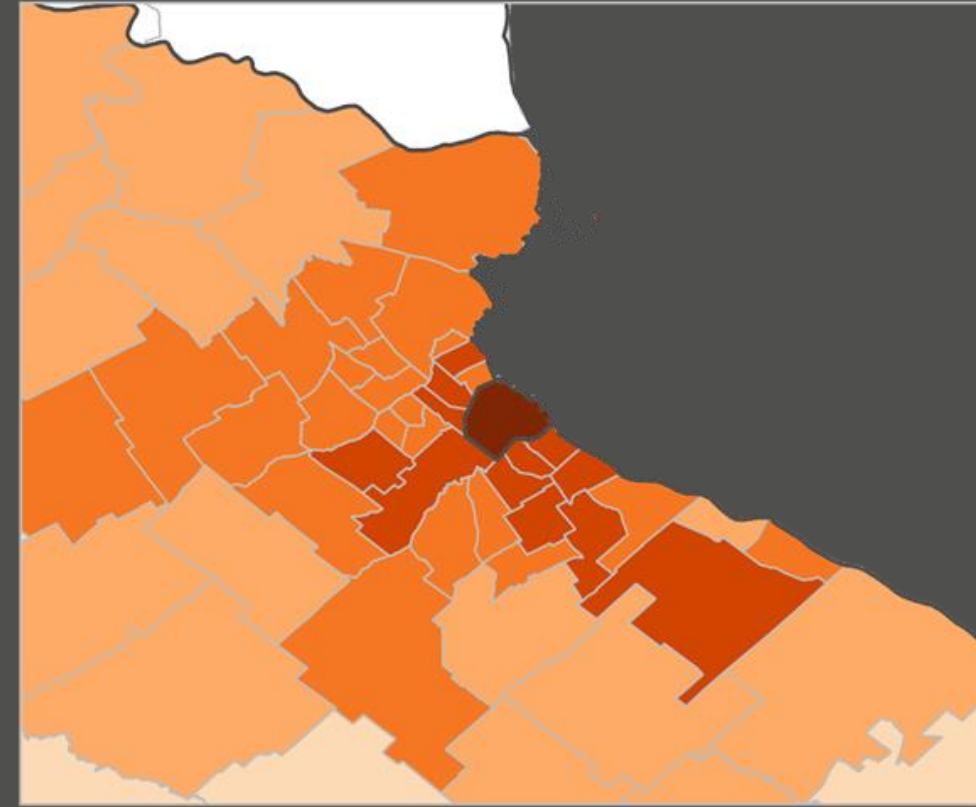
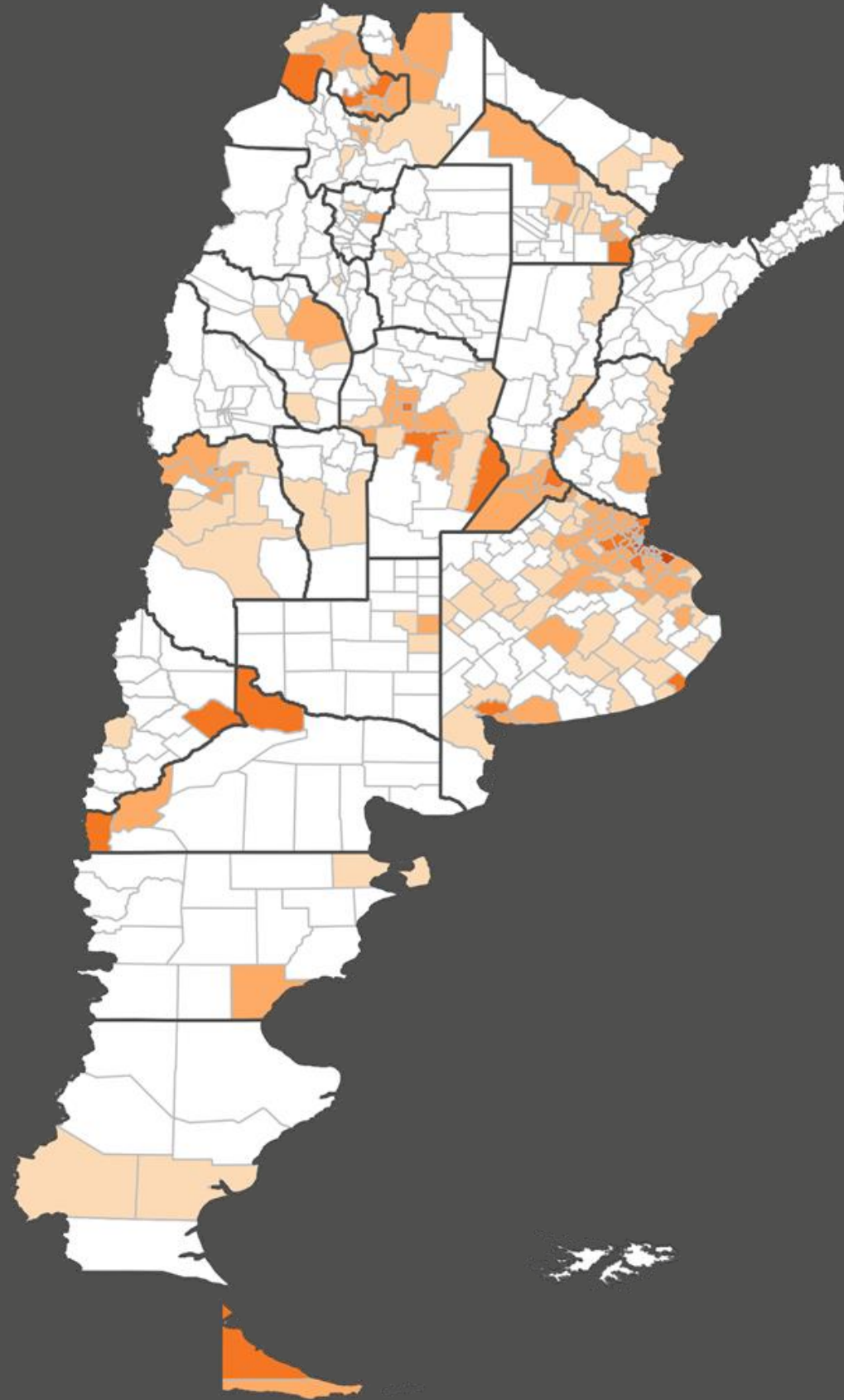
Fuente: Dirección Nacional de Epidemiología e Información Estratégica con datos extraídos del SNVS 2.0

Los casos se analizan en función de la notificación realizada en el SNVS 2.0 según la provincia de residencia.

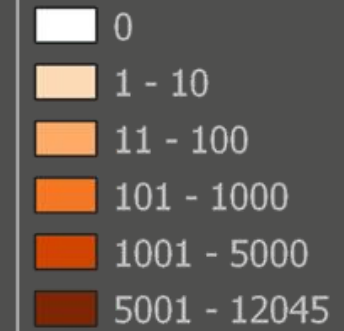
* El total incluye 13 casos correspondientes a ciudadanos de las Islas Malvinas.

** % de casos positivos sobre el total de casos estudiados. No incluye a ciudadanos de Islas Malvinas

Mapa : Casos confirmados de COVID-19 en los últimos 14 días (desde fecha de inicio de síntomas) por departamento de residencia. Argentina. 29/07*. N=48.233



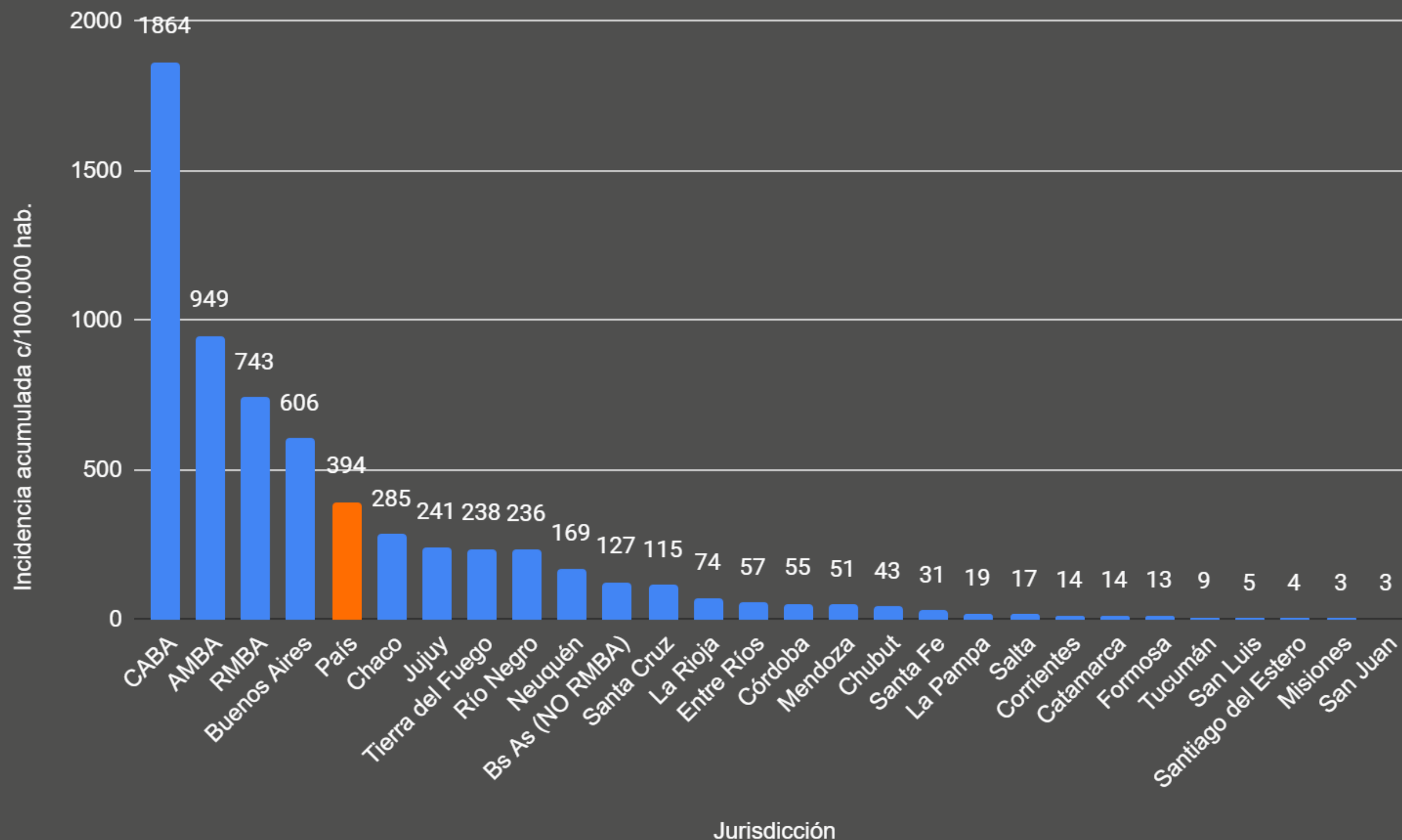
Deptos con casos en los últimos 14 días



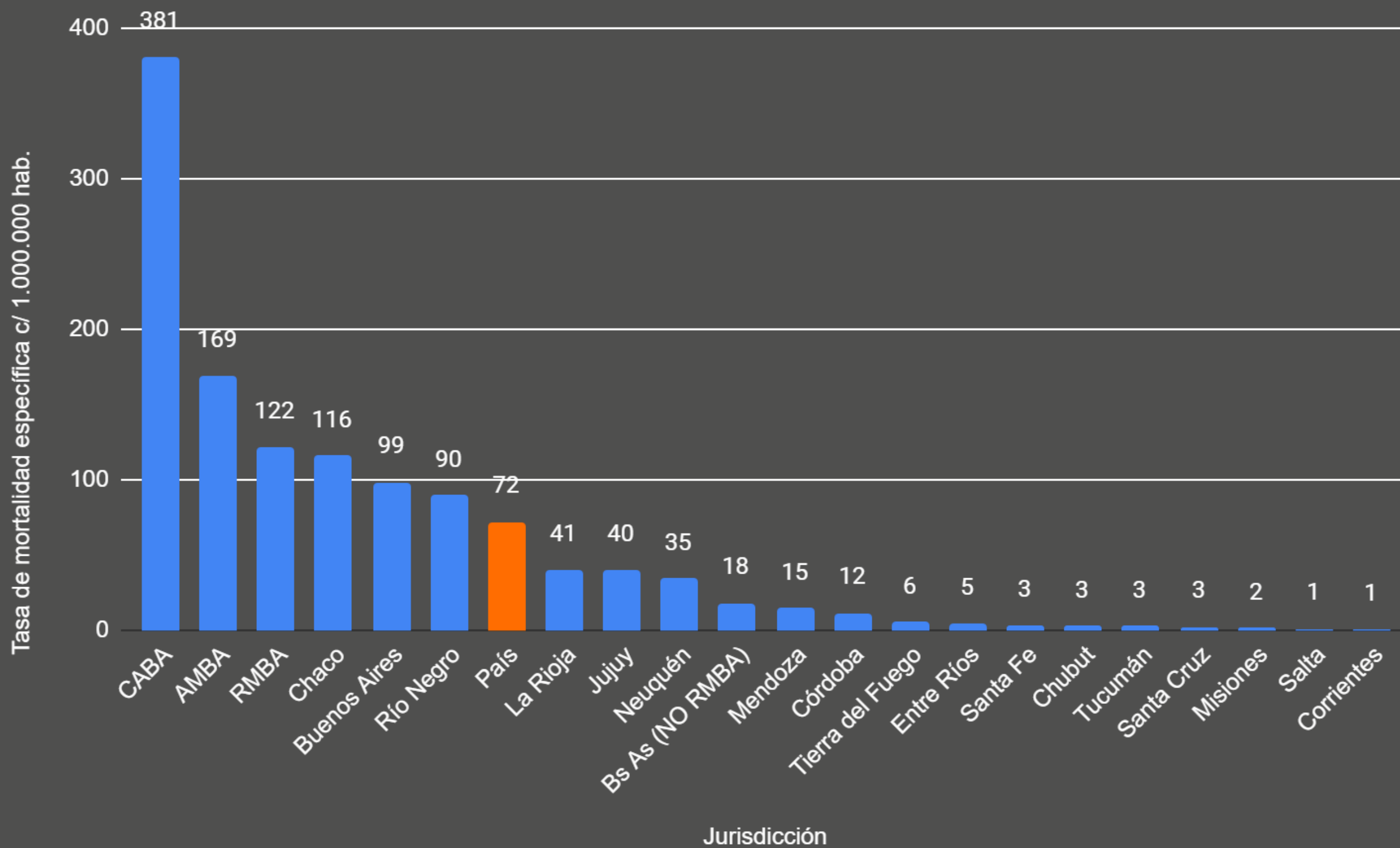
*Actualización lunes, miércoles y viernes.

Fuente: Dirección Nacional de Epidemiología e Información Estratégica con datos extraídos del SNVS 2.0

Incidencia acumulada cada 100.000 habitantes, por jurisdicción y total país.



Tasa de mortalidad por 1.000.000 de habitantes por jurisdicción de residencia. Total país.



Casos confirmados y cantidad de días desde el último caso confirmado por provincia, según fecha de inicio de síntomas. Argentina

Jurisdicción de residencia	Casos nuevos	Casos acumulados	Cant. de días desde el último caso confirmado según FIS
Buenos Aires	3.852	106.247	0
CABA	1.079	57.327	0
Catamarca	0	60	12
Chaco	52	3.428	1
Chubut	3	269	2
Córdoba	111	2.057	0
Corrientes	16	162	1
Entre Ríos	15	784	1
Formosa	1	79	2
Jujuy	172	1.857	0
La Pampa	10	69	2
La Rioja	31	290	2
Mendoza	65	1.014	0
Misiones	0	44	2
Neuquén	30	1.125	1
Río Negro	55	1.762	0
Salta	9	241	2
San Juan	0	20	4
San Luis	2	24	1
Santa Cruz	44	420	0
Santa Fe	68	1.103	1
Santiago del Estero	2	43	1
Tierra del Fuego	14	412	1
Tucumán	10	159	1
TOTALES	5.641	178.996	

Nuevos casos
5.641

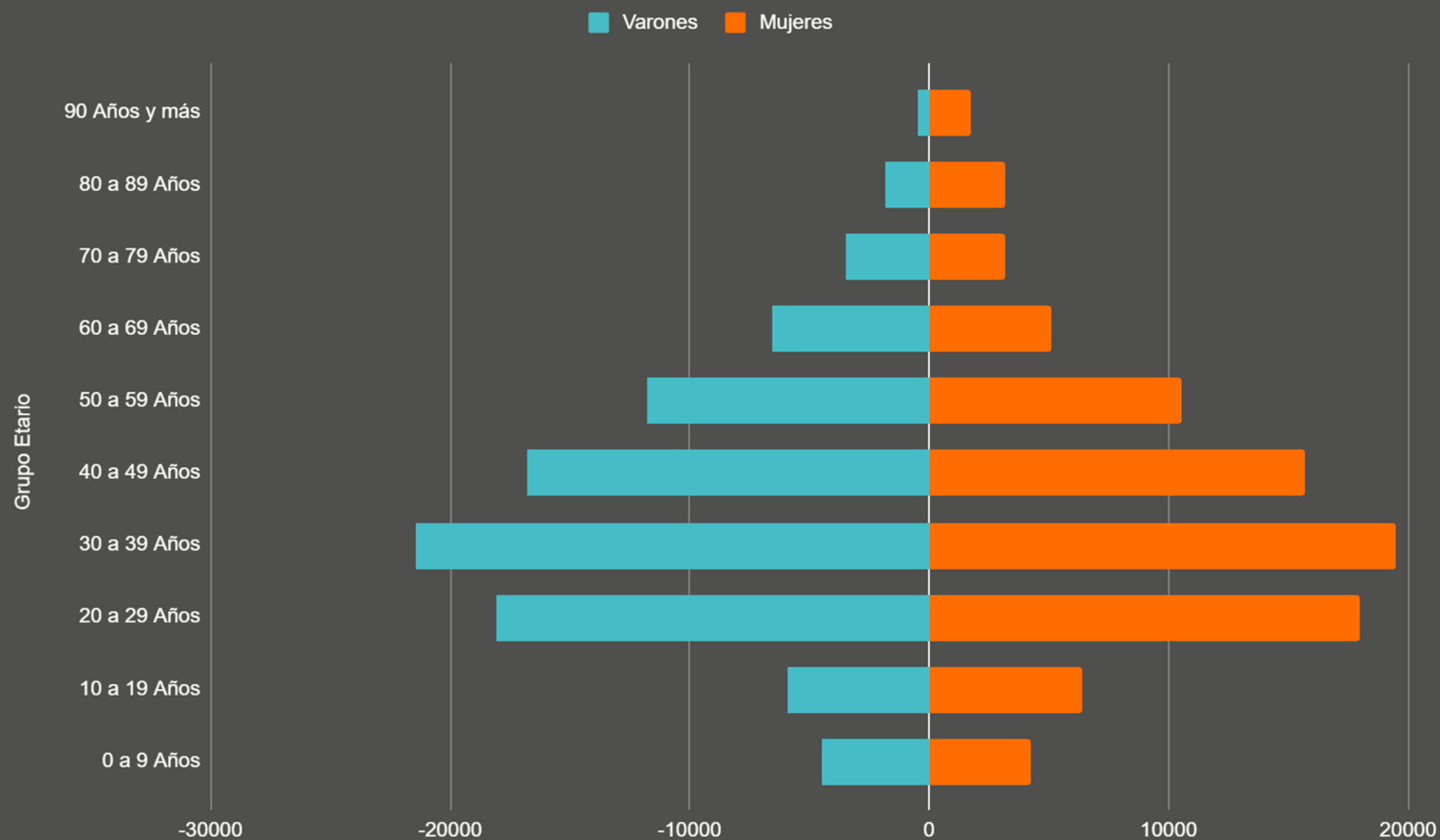
68,3% Buenos Aires
19,1% CABA

Promedio de casos nuevos por día en los últimos 7 días
5.299

*Hay provincias que tienen casos en negativo debido a que luego de la investigación epidemiológica fueron reclasificados a otras provincias según residencia actual de esas personas.

Fuente: Dirección Nacional de Epidemiología e Información Estratégica con datos extraídos del SNVS 2.0.

Distribución de casos confirmados por edad y sexo. Argentina. N= 178.323*



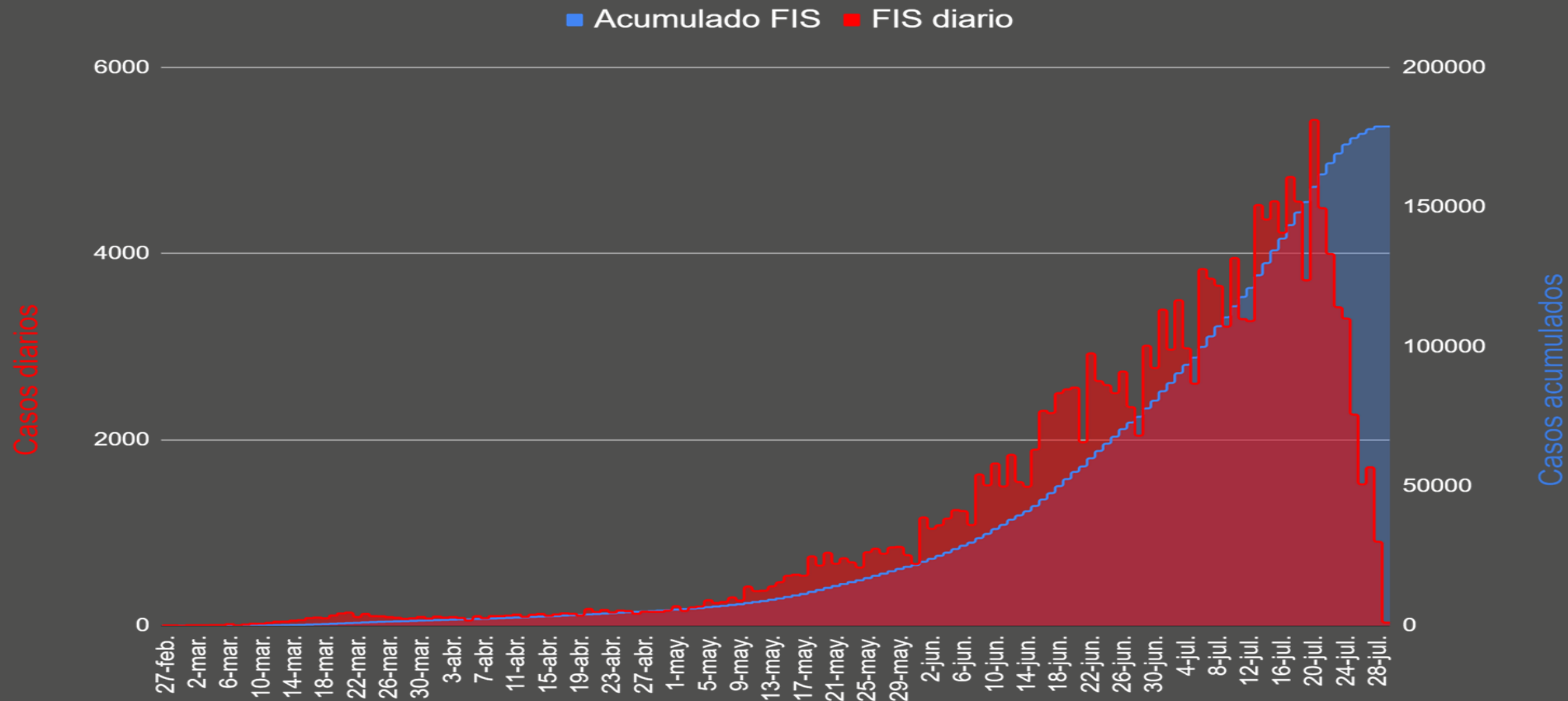
**50,9% son varones
49,1% son mujeres**

El promedio de edad es de 40 años.

*No incluyen los casos de Islas Malvinas y los casos que no contaban con el dato de sexo y/o edad

Fuente: Dirección Nacional de Epidemiología e Información Estratégica con datos extraídos del SNVS 2.0

Curva epidémica de casos confirmados y casos acumulados según fecha de inicio de síntomas (FIS)*. Argentina. N=178.983*



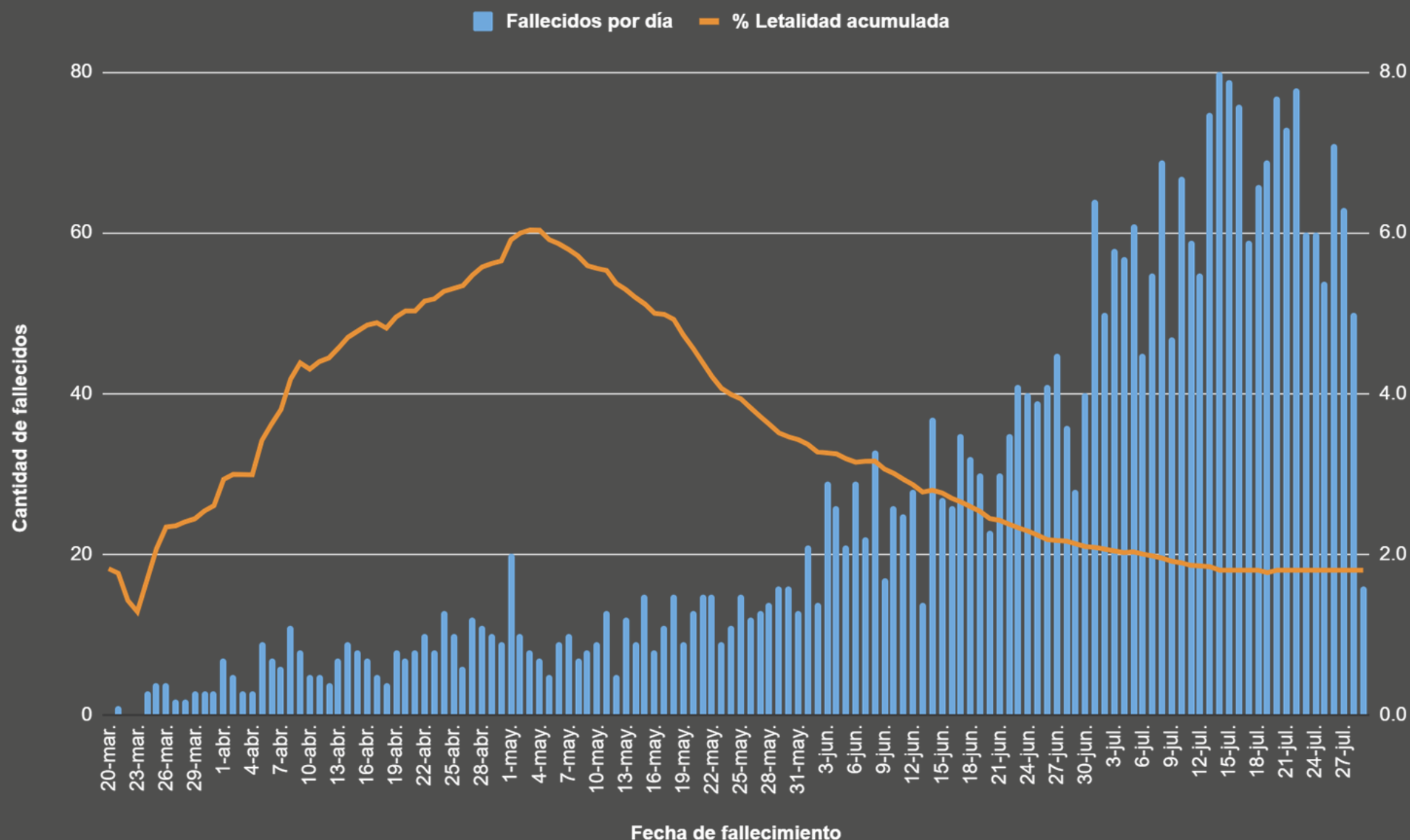
De acuerdo a los casos notificados al momento, se registra un pico el 20 de julio, con 5.438 casos con fecha de inicio de síntomas en ese día.

* Para los casos sin dato de FIS se utilizó la fecha mínima (toma de muestra o fecha de apertura)

** No incluye los 13 casos de las Islas Malvinas .

Fuente: Dirección Nacional de Epidemiología e Información Estratégica con datos extraídos del SNVS 2.0

Fallecidos confirmados para COVID-19 según fecha de fallecimiento. Total País. N=3.288



El día en que se registró la mayor cantidad de casos fallecidos fue el 14/7 con 80 casos.

El promedio de tiempo entre FIS y fecha de fallecimiento es de 13,5 días y la mediana es de 11 días.

Es posible que en días subsiguientes se sumen nuevos casos fallecidos ya que la carga de este dato no es inmediata.

Fuente: Dirección Nacional de Epidemiología e Información Estratégica con datos extraídos del SNVS 2.0

Severidad de la enfermedad

1.057

Casos confirmados COVID
internados en UTI

54,4%

% ocupación gral. de
camas UTI

Pacientes recuperados

2.741

Nuevas altas

80.596

Altas totales

45,03%

Porcentaje de
pacientes recuperados

Pacientes fallecidos

109

Fallecidos nuevos
(últimas 24 hs)

3.288

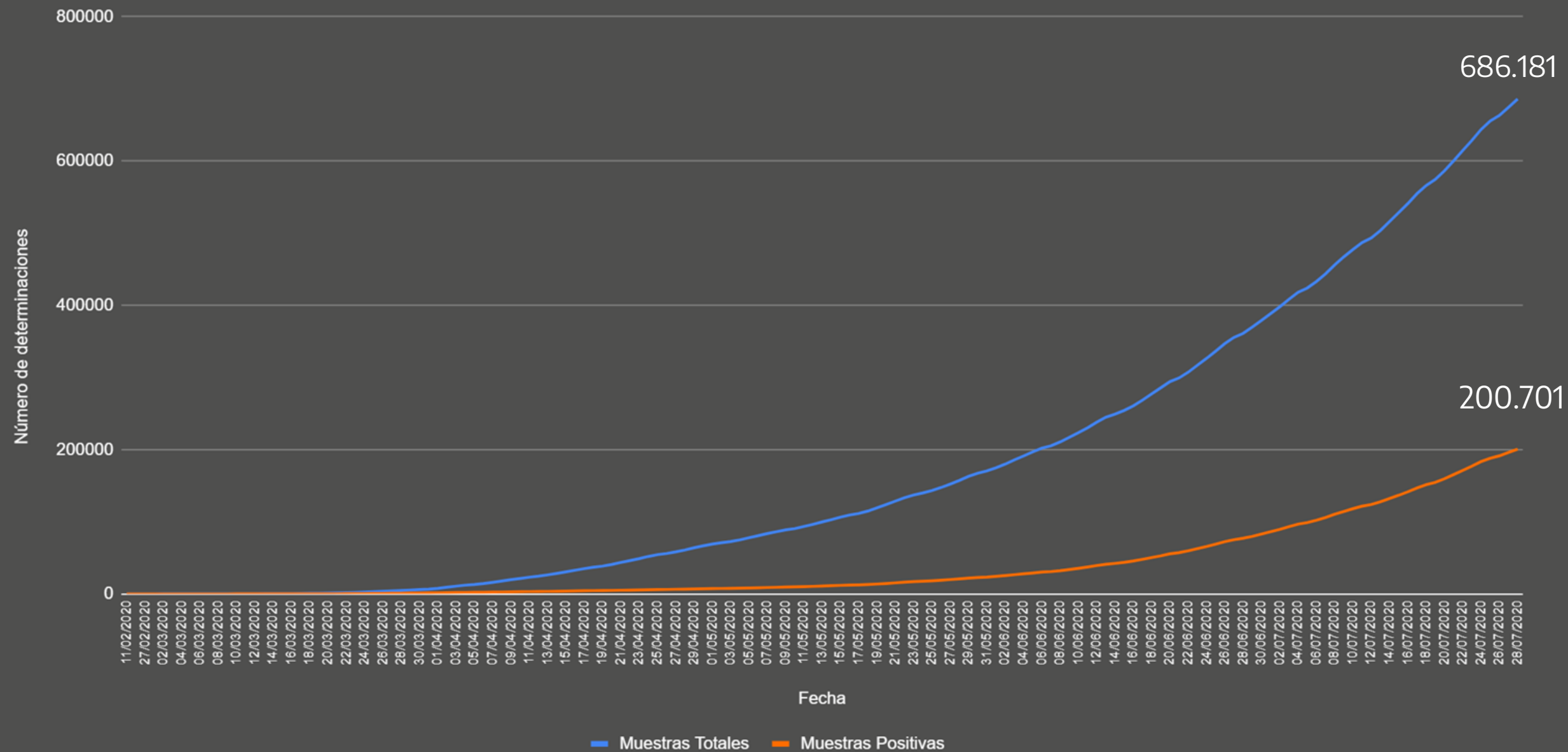
Fallecidos acumulados

1,8%

Letalidad

Capacidad diagnóstica

Determinaciones totales y positivas por día. Argentina. 28/7



- Desde el inicio del brote se realizaron 690.823 pruebas diagnósticas.
- Equivale a 15.224,2 muestras por millón de habitantes.

A partir del día 17/3/20 empezaron a notificar laboratorios fuera del INEI ANLIS Malbrán. Las determinaciones positivas corresponden a muestras de diagnóstico y de seguimiento.

Fuente: Dirección Nacional de Epidemiología e Información Estratégica con datos extraídos del SNVS 2.0



Argentina unida



Ministerio de Salud
Argentina