

Sala de Situación COVID-19
Nuevo Coronavirus 2019
Novedades al 28/07- 17 hs.
SE 31

Argentina unida



Ministerio de Salud
Argentina

Casos confirmados, descartados y porcentaje de positividad. Argentina

173.355*

Casos confirmados por laboratorio

- 0,6% son importados
- 29,5% son contactos estrechos de casos confirmados
- 53,3% son comunitarios
- El resto permanece en investigación.

392.744

Casos descartados

El 99,8% fue descartado por laboratorio y el resto por criterios epidemiológicos o por haberse confirmado otro diagnóstico.

30,67%

Porcentaje de positividad**

Trabajadores de salud

12.947

7,4%

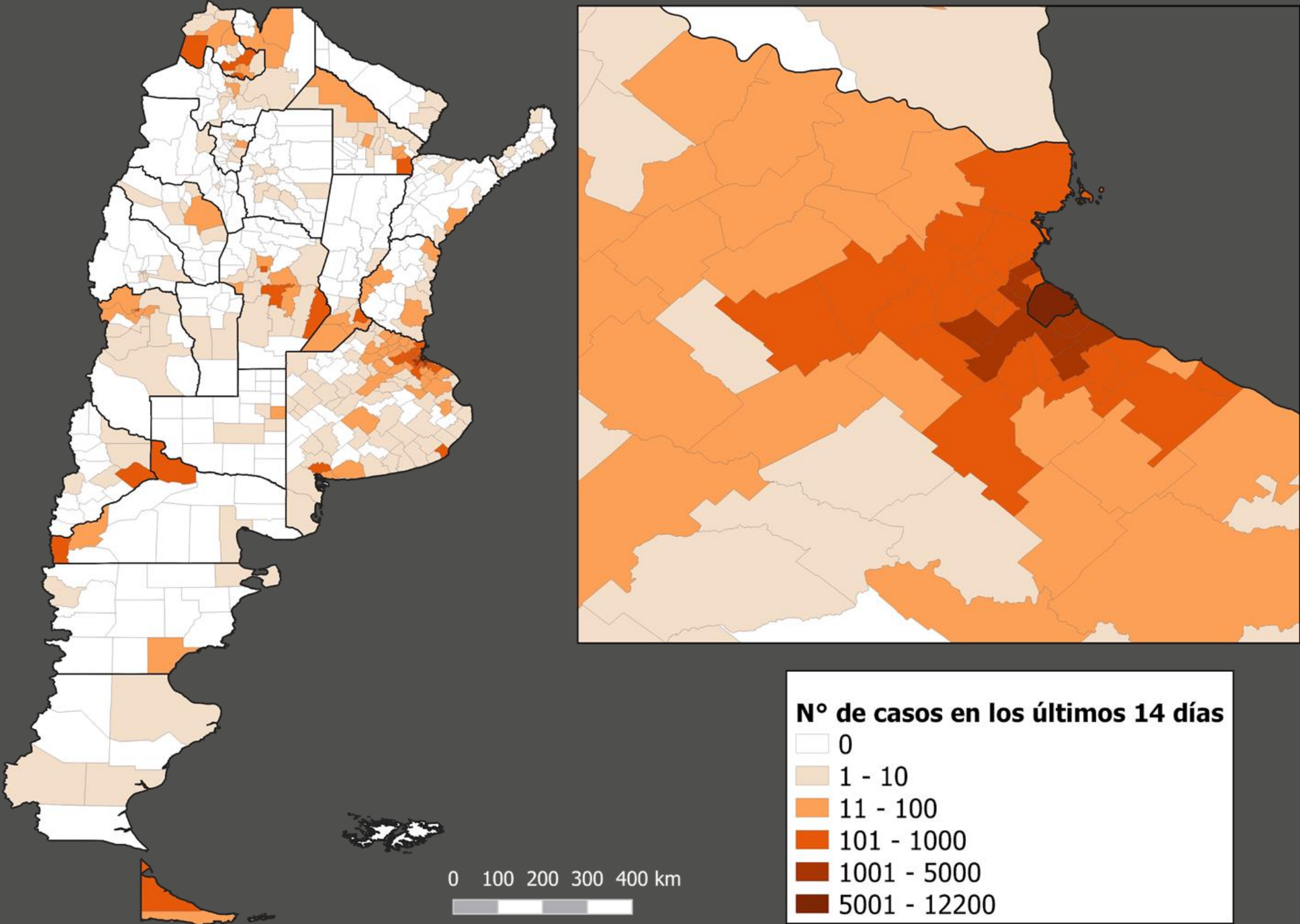
Fuente: Dirección Nacional de Epidemiología e Información Estratégica con datos extraídos del SNVS 2.0

Los casos se analizan en función de la notificación realizada en el SNVS 2.0 según la provincia de residencia.

* El total incluye 13 casos correspondientes a ciudadanos de las Islas Malvinas.

** % de casos positivos sobre el total de casos estudiados. No incluye a ciudadanos de Islas Malvinas

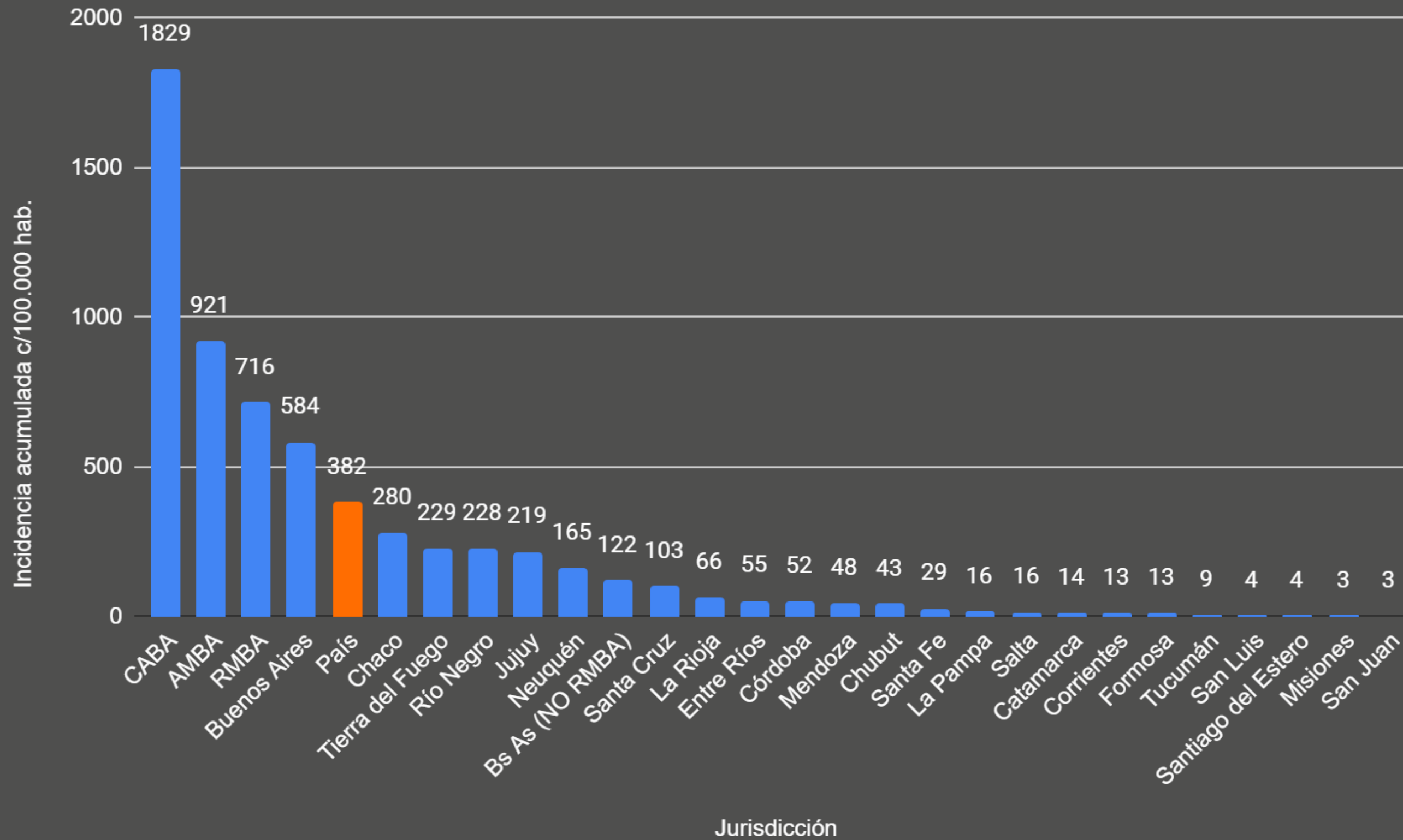
Mapa : Casos confirmados de COVID-19 en los últimos 14 días (desde fecha de inicio de síntomas) por departamento de residencia. Argentina. 27/07*. N=46.177



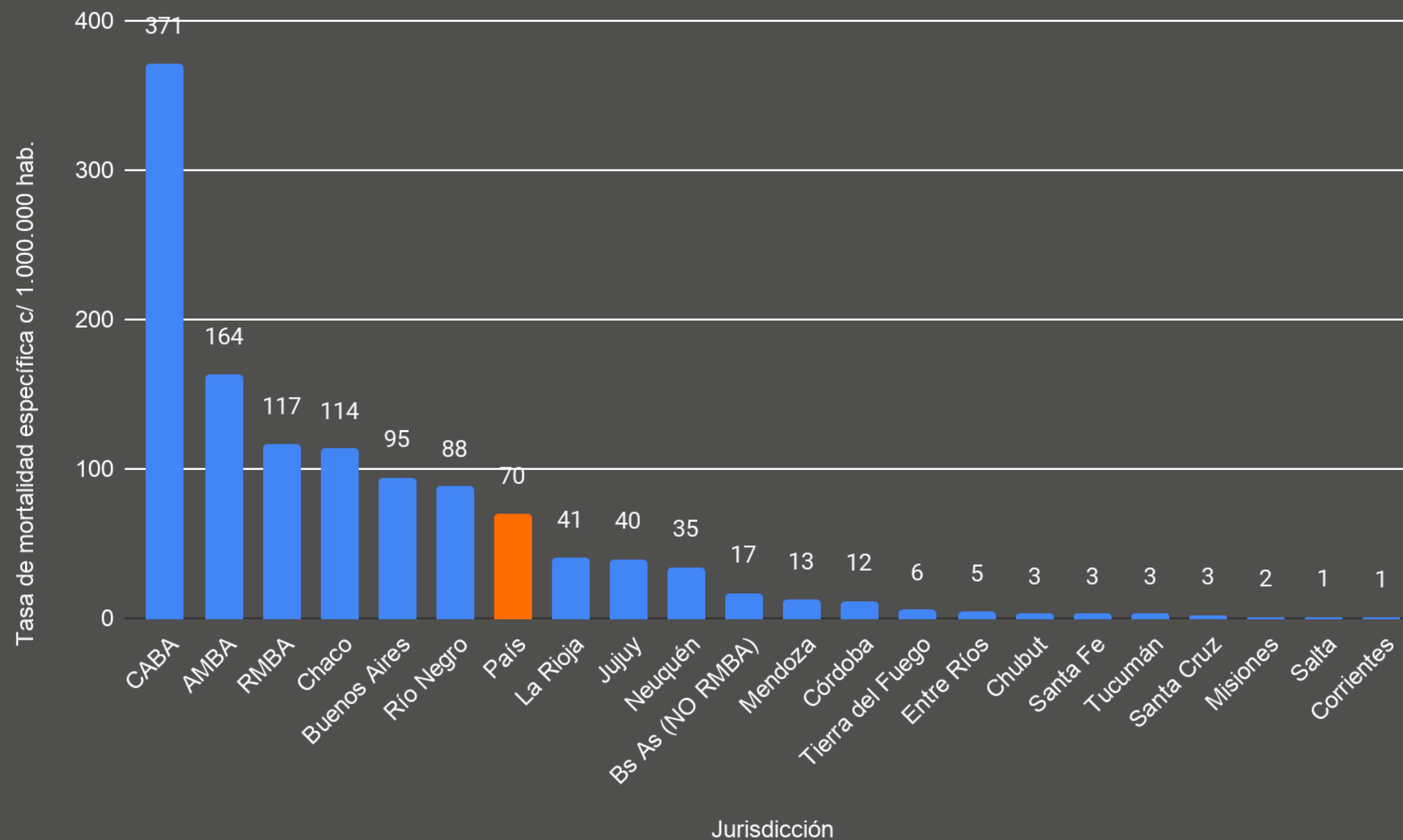
*Actualización lunes, miércoles y viernes.

Fuente: Dirección Nacional de Epidemiología e Información Estratégica con datos extraídos del SNVS 2.0

Incidencia acumulada cada 100.000 habitantes, por jurisdicción y total país.



Tasa de mortalidad por 1.000.000 de habitantes por jurisdicción de residencia. Total país.



Casos confirmados y cantidad de días desde el último caso confirmado por provincia, según fecha de inicio de síntomas.

Argentina

Jurisdicción de residencia	Casos nuevos*	Casos acumulados	Cant. de días desde el último caso confirmado según FIS
Buenos Aires	4.167	102.395	0
CABA	1.202	56.248	0
Catamarca	0	60	11
Chaco	18	3.376	1
Chubut	3	266	2
Córdoba	75	1.946	1
Corrientes	-6	146	2
Entre Ríos	4	769	1
Formosa	0	78	1
Jujuy	158	1.685	1
La Pampa	9	59	1
La Rioja	10	259	2
Mendoza	67	949	1
Misiones	-4	44	1
Neuquén	21	1.095	1
Río Negro	73	1.707	0
Salta	8	232	1
San Juan	-2	20	3
San Luis	2	22	1
Santa Cruz	32	376	1
Santa Fe	63	1.035	1
Santiago del Estero	-3	41	2
Tierra del Fuego	25	398	1
Tucumán	17	149	1
TOTALES	5.939	173.355	

Nuevos casos
5.939

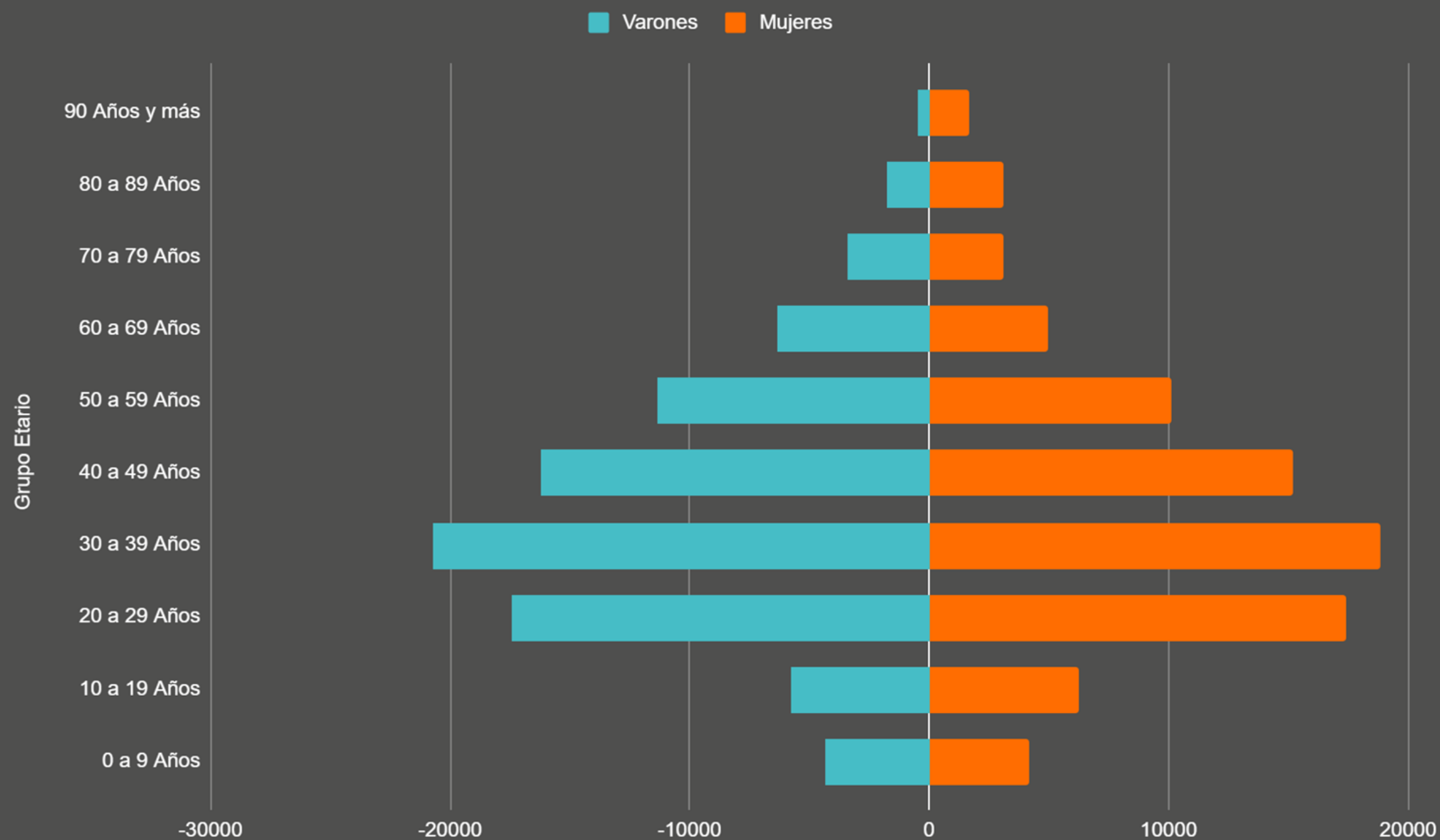
70,2% Buenos Aires
20,2% CABA

Promedio de casos nuevos por día en los últimos 7 días
5.320



*Hay provincias que tienen casos en negativo debido a que luego de la investigación epidemiológica fueron reclasificados a otras provincias según residencia actual de esas personas.
Fuente: Dirección Nacional de Epidemiología e Información Estratégica con datos extraídos del SNVS 2.0.

Distribución de casos confirmados por edad y sexo. Argentina. N= 172.656*



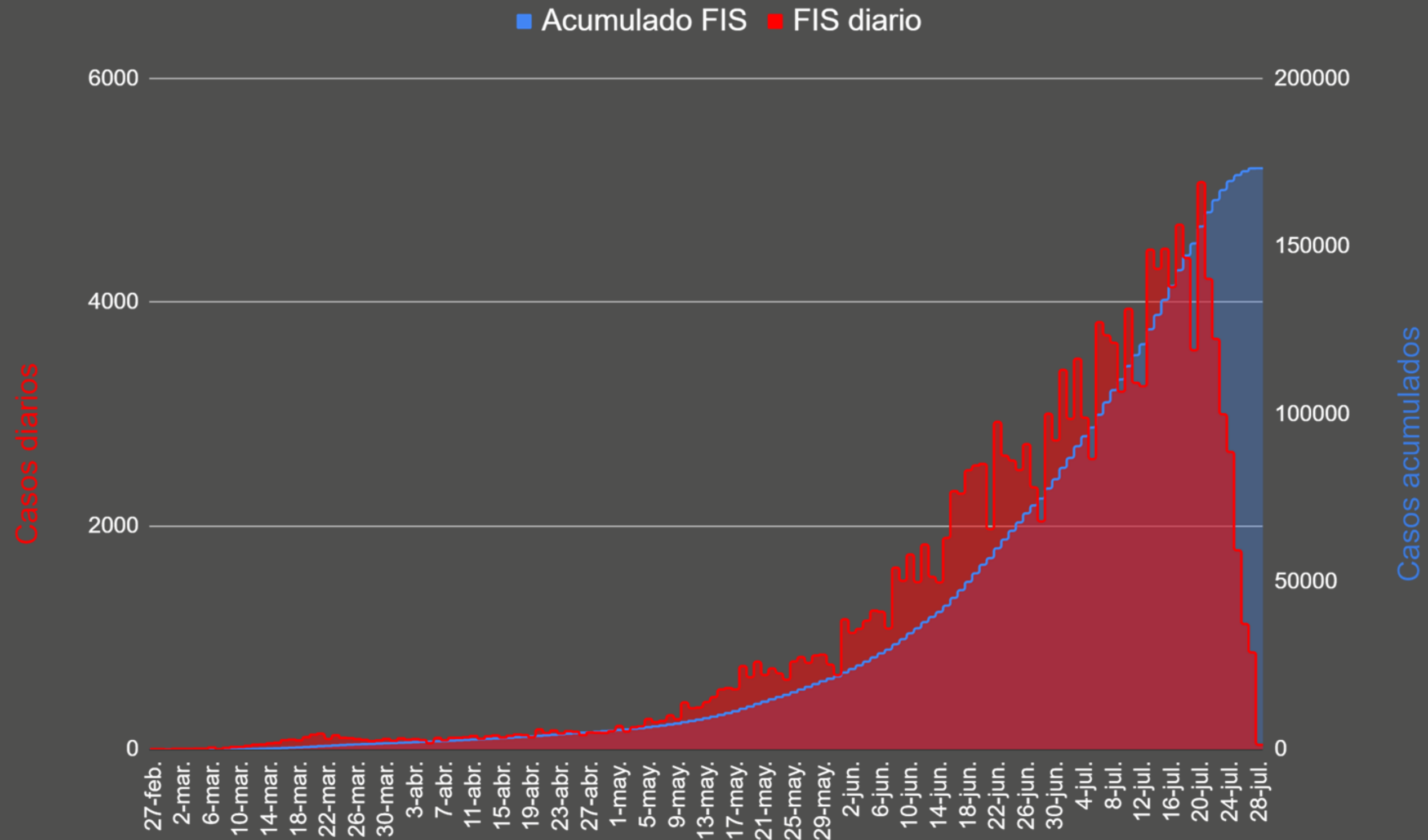
50,8% son varones
49,2% son mujeres

El promedio de edad es de 40 años.

*No incluyen los casos de Islas Malvinas y los casos que no contaban con el dato de sexo y/o edad

Fuente: Dirección Nacional de Epidemiología e Información Estratégica con datos extraídos del SNVS 2.0

Curva epidémica de casos confirmados y casos acumulados según fecha de inicio de síntomas (FIS)*. Argentina. N=173.342*



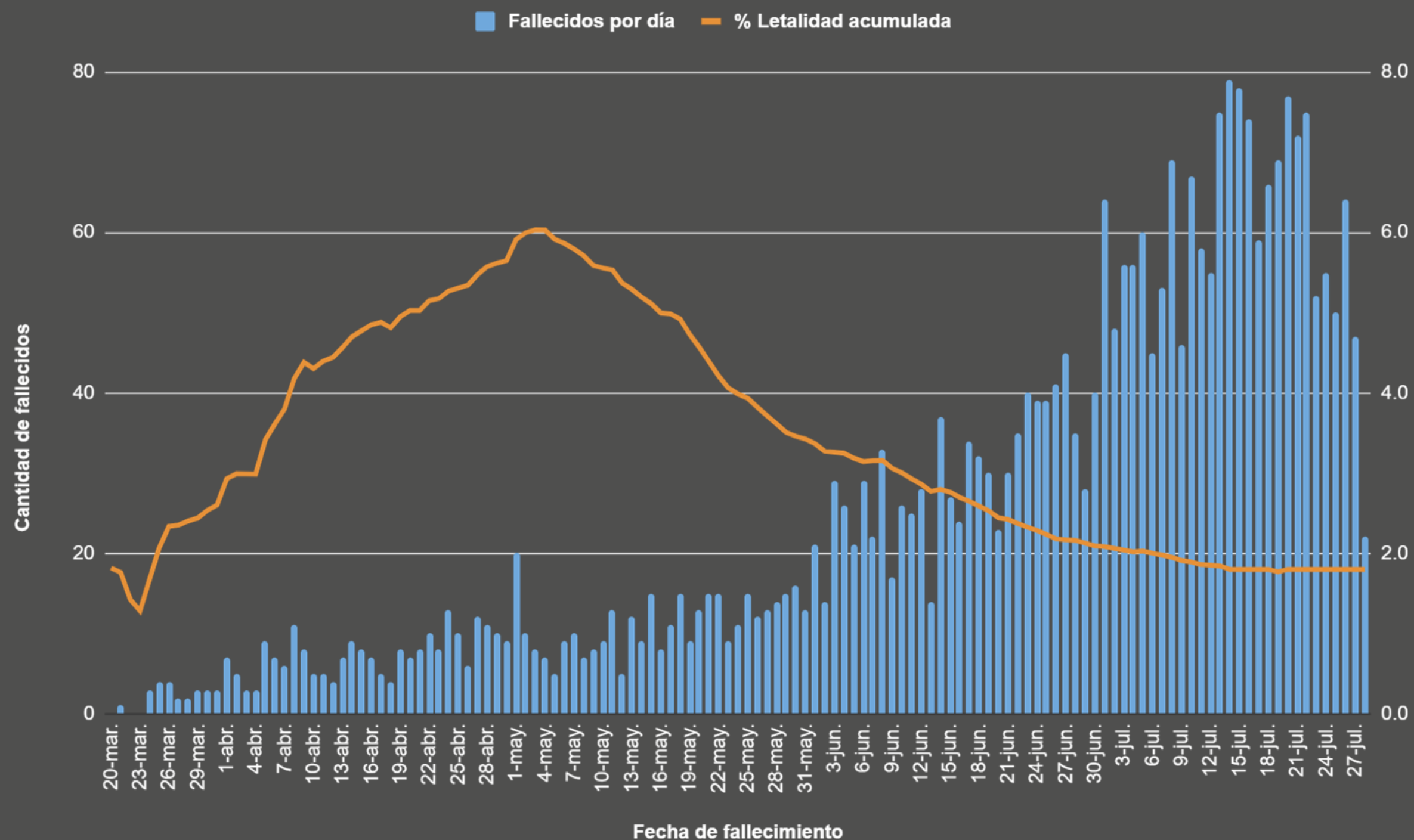
* Para los casos sin dato de FIS se utilizó la fecha mínima (toma de muestra o fecha de apertura)

** No incluye los 13 casos de las Islas Malvinas .

Fuente: Dirección Nacional de Epidemiología e Información Estratégica con datos extraídos del SNVS 2.0



Fallecidos confirmados para COVID-19 según fecha de fallecimiento. Total País. N=3.179



El día en que se registró la mayor cantidad de casos fallecidos fue el 14/7 con 79 casos.

El promedio de tiempo entre FIS y fecha de fallecimiento es de 13,3 días y la mediana es de 11 días.

Es posible que en días subsiguientes se sumen nuevos casos fallecidos ya que la carga de este dato no es inmediata.

Fuente: Dirección Nacional de Epidemiología e Información Estratégica con datos extraídos del SNVS 2.0

Severidad de la enfermedad

1.024

Casos confirmados COVID
internados en UTI

54,7%

% ocupación gral. de
camas UTI

Pacientes recuperados

2.772

Nuevas altas

77.855

Altas totales

43,8%

Porcentaje de
pacientes recuperados

Pacientes fallecidos

120

Fallecidos nuevos
(últimas 24 hs)

3.179

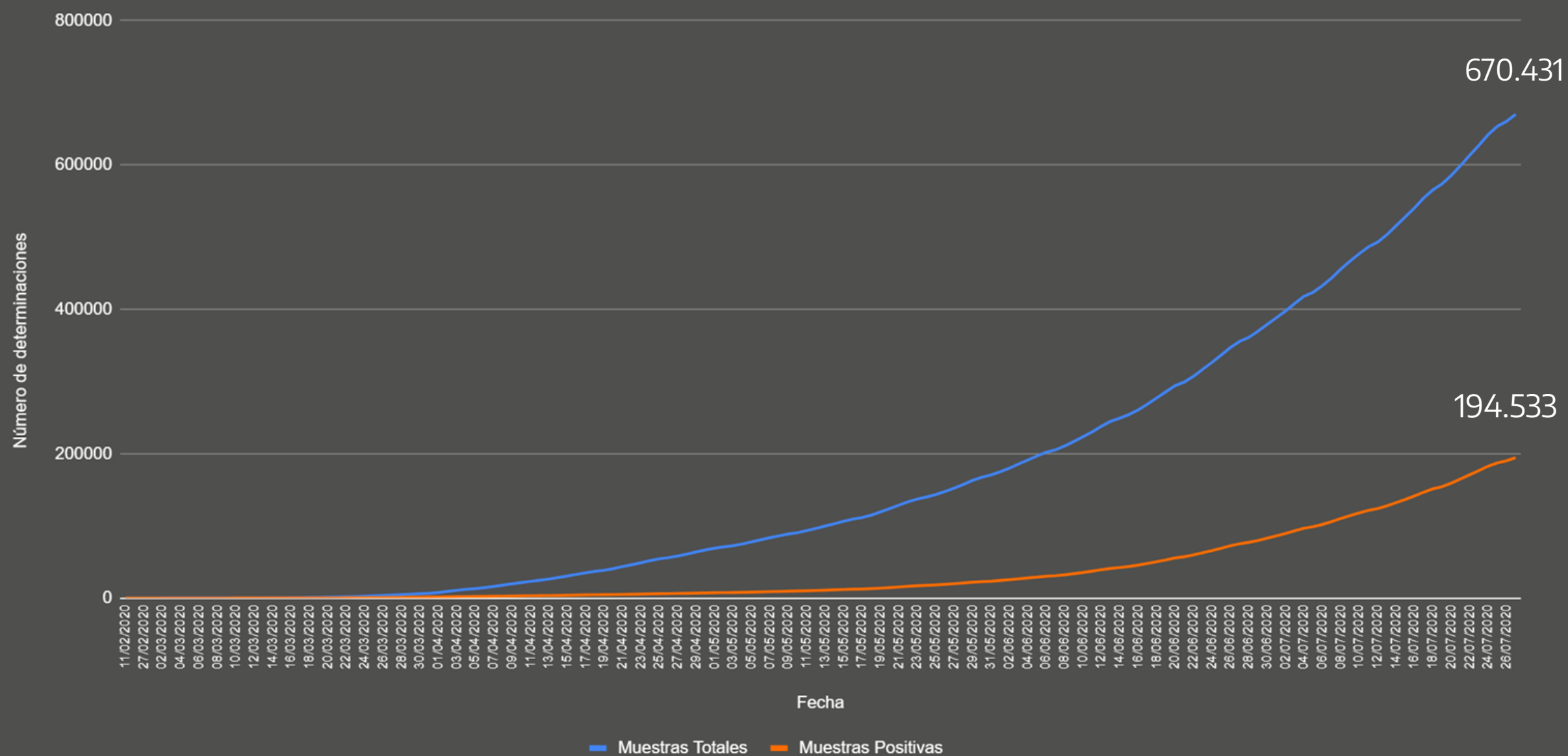
Fallecidos acumulados

1,8%

Letalidad

Capacidad diagnóstica

Determinaciones totales y positivas por día. Argentina. 27/7



- Desde el inicio del brote se realizaron 675.011 pruebas diagnósticas.
- Equivale a 14.875,7 muestras por millón de habitantes.

A partir del día 17/3/20 empezaron a notificar laboratorios fuera del INEI ANLIS Malbrán. Las determinaciones positivas corresponden a muestras de diagnóstico y de seguimiento.

Fuente: Dirección Nacional de Epidemiología e Información Estratégica con datos extraídos del SNVS 2.0

Argentina unida



Ministerio de Salud
Argentina