

Sala de Situación COVID-19
Nuevo Coronavirus 2019
Novedades al 25/07- 17 hs.
SE 30

Argentina unida



Ministerio de Salud
Argentina

Casos confirmados, descartados y porcentaje de positividad. Argentina

158.334*

Casos confirmados por laboratorio

- 0,7 % son importados
- 30,1% son contactos estrechos de casos confirmados
- 51,7% son comunitarios
- El resto permanece en investigación.

374.473

Casos descartados

El 99,8% fue descartado por laboratorio y el resto por criterios epidemiológicos o por haberse confirmado otro diagnóstico.

29,7%

Porcentaje de positividad**

Trabajadores de salud

11.758

7,4%

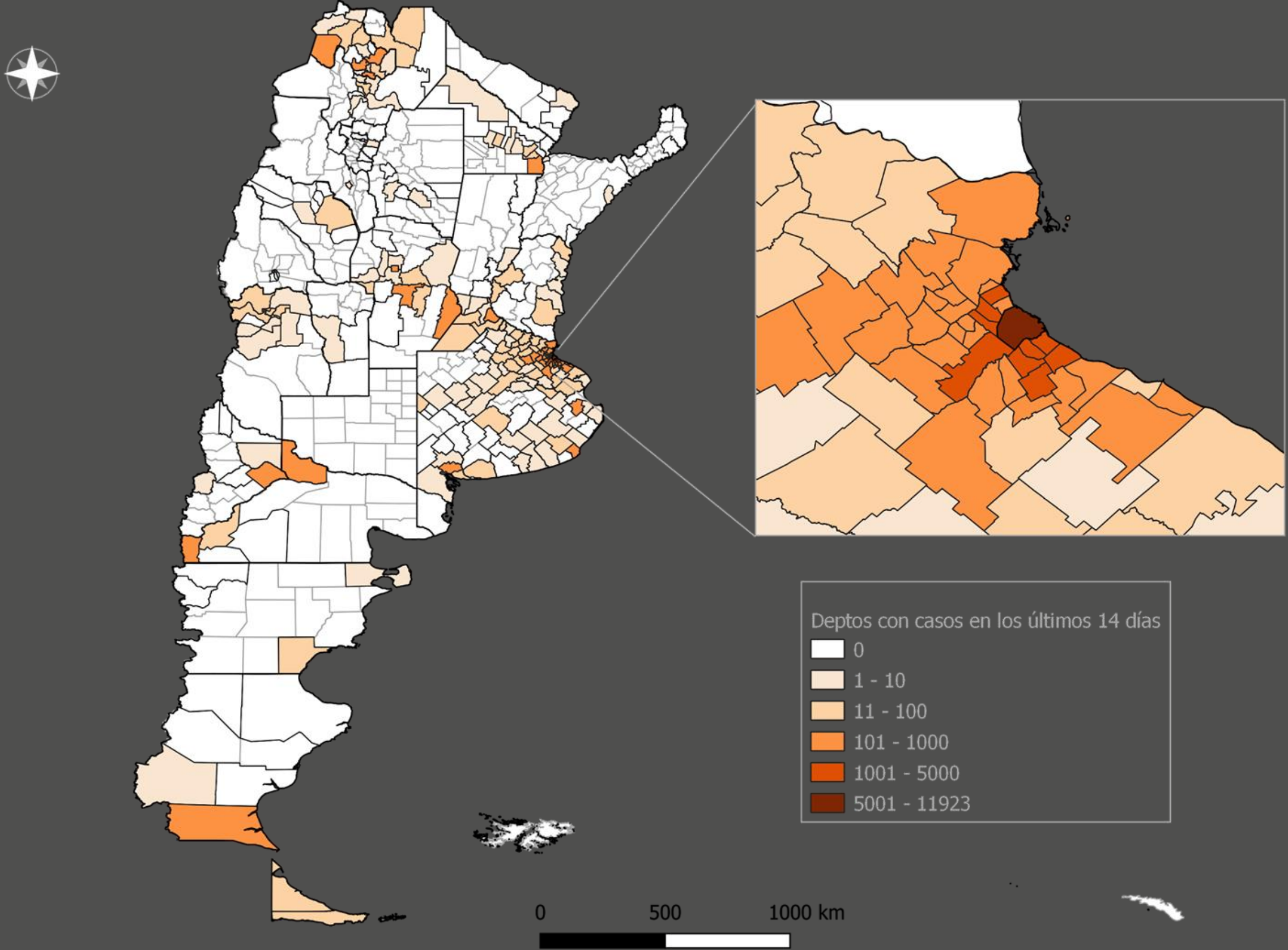
Fuente: Dirección Nacional de Epidemiología e Información Estratégica con datos extraídos del SNVS 2.0

Los casos se analizan en función de la notificación realizada en el SNVS 2.0 según la provincia de residencia.

* El total incluye 13 casos correspondientes a ciudadanos de las Islas Malvinas.

** % de casos positivos sobre el total de casos estudiados. No incluye a ciudadanos de Islas Malvinas

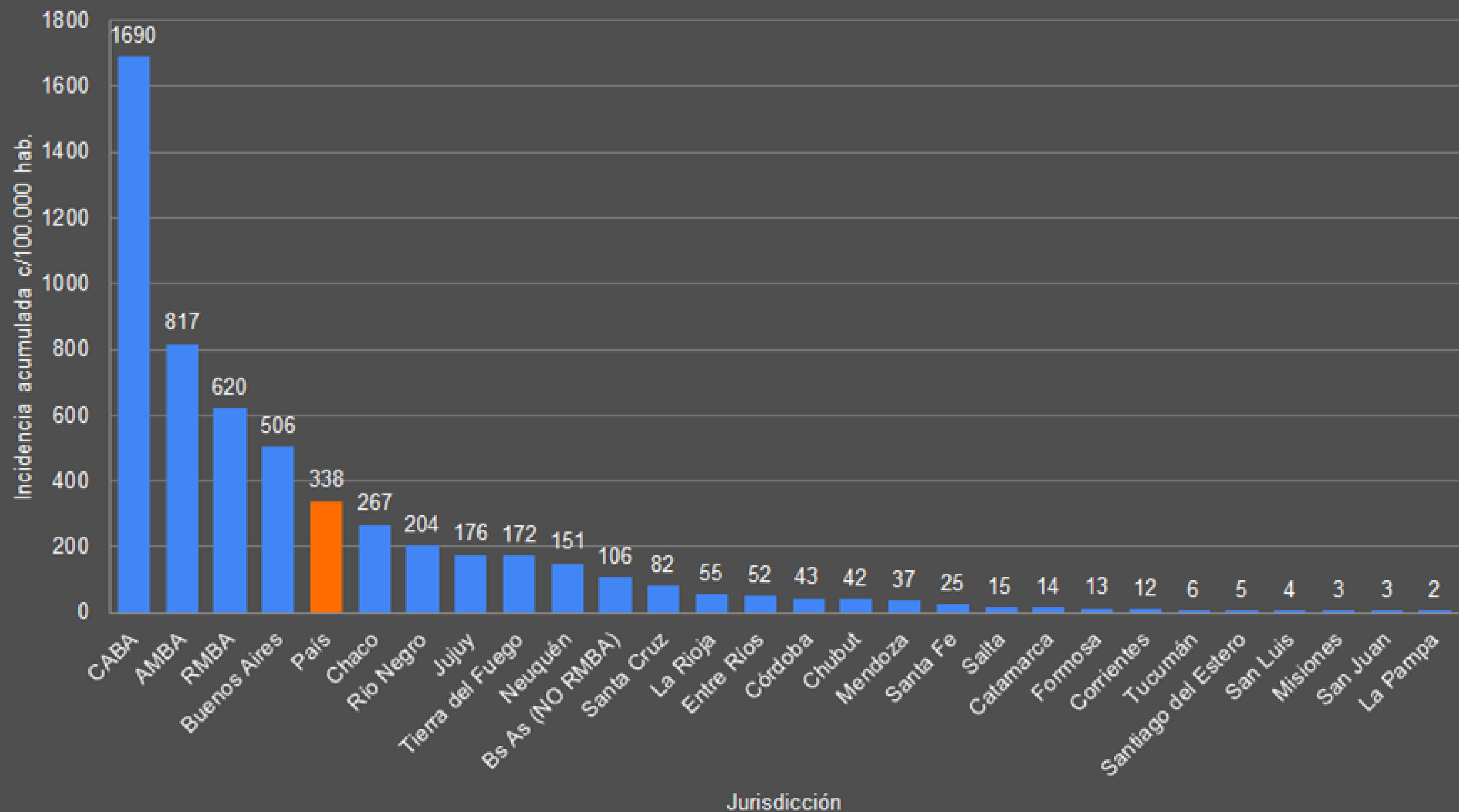
Mapa : Casos confirmados de COVID-19 en los últimos 14 días (desde fecha de inicio de síntomas) por departamento de residencia. Argentina. 24/07*. N=44.012



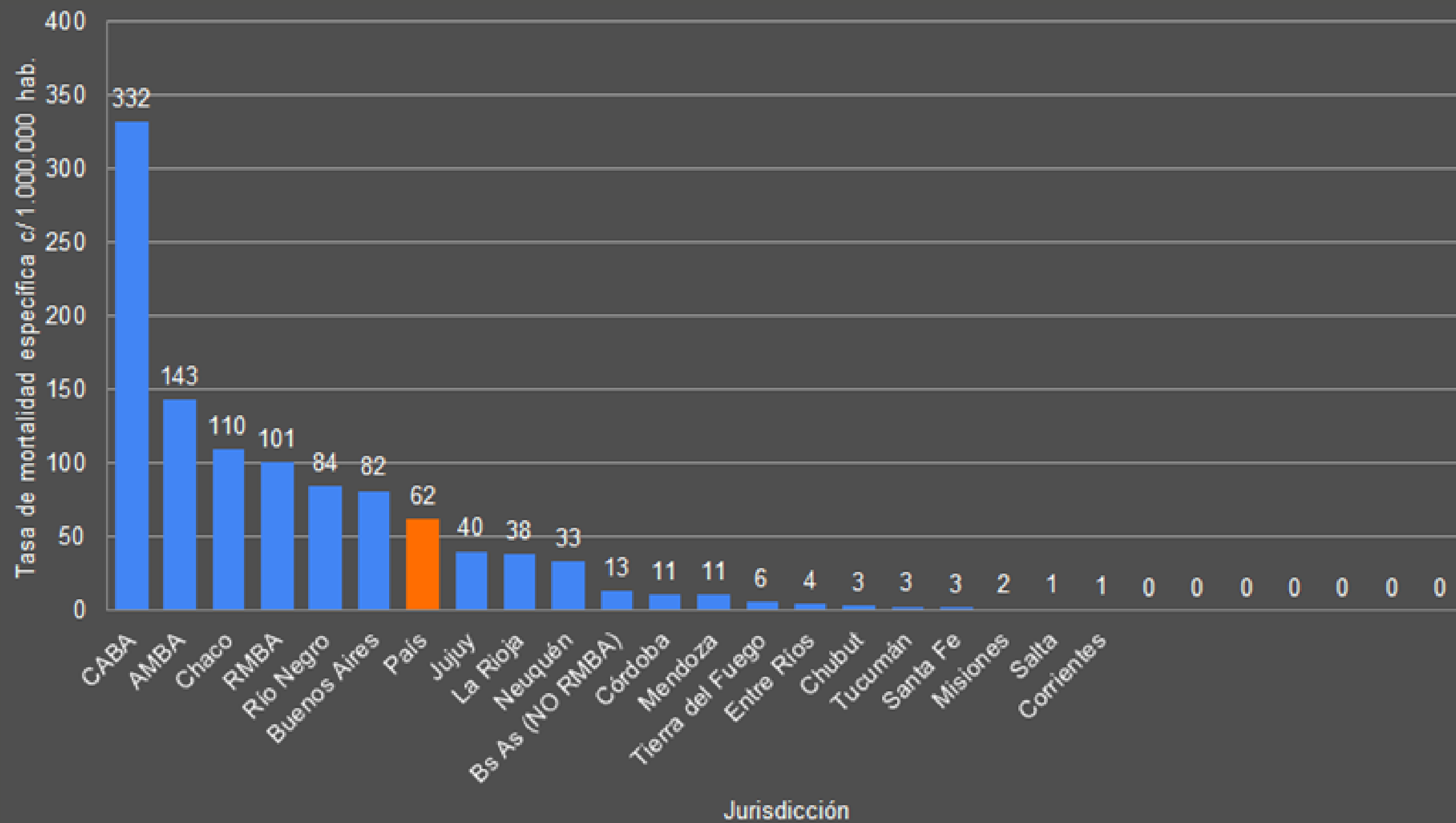
*Actualización lunes, miércoles y viernes.

Fuente: Dirección Nacional de Epidemiología e Información Estratégica con datos extraídos del SNVS 2.0

Incidencia acumulada cada 100.000 habitantes, por jurisdicción y total país.



Tasa de mortalidad por 1.000.000 de habitantes por jurisdicción de residencia. Total país.



Casos confirmados y cantidad de días desde el último caso confirmado por provincia, según fecha de inicio de síntomas. Argentina

Jurisdicción de residencia	Casos nuevos	Casos acumulados	Cant. de días desde el último caso confirmado según FIS
Buenos Aires	3.250	91.959	0
CABA	1.121	53.099	0
Catamarca	0	60	8
Chaco	42	3.260	0
Chubut	2	262	2
Córdoba	70	1.692	1
Corrientes	5	136	1
Entre Ríos	18	740	2
Formosa	0	79	3
Jujuy	36	1.389	1
La Pampa	25	33	1
La Rioja	15	230	2
Mendoza	60	790	1
Misiones	3	47	1
Neuquén	25	1.026	0
Río Negro	28	1.554	0
Salta	29	239	2
San Juan	0	19	5
San Luis	0	19	3
Santa Cruz	8	309	1
Santa Fe	30	898	1
Santiago del Estero	3	48	1
Tierra del Fuego	36	335	1
Tucumán	8	111	1
TOTALES	4.814	158.334	-

Nuevos casos

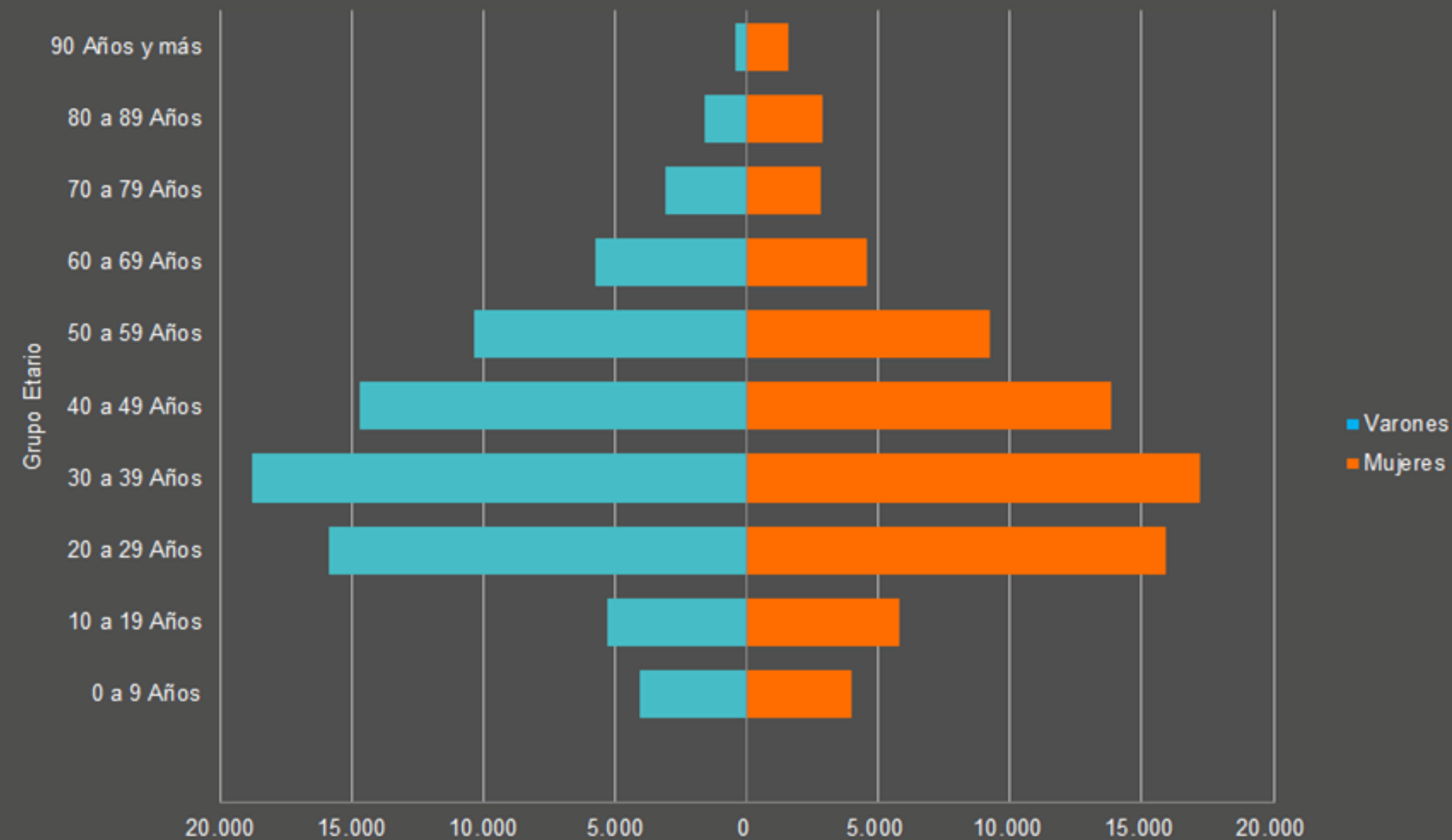
4.814

67,5% Buenos Aires
23,3% CABA

Promedio de casos nuevos por día en los últimos 7 días

5.116

Distribución de casos confirmados por edad y sexo. Argentina. N= 157.695*



**50,7% son varones
49,3% son mujeres**

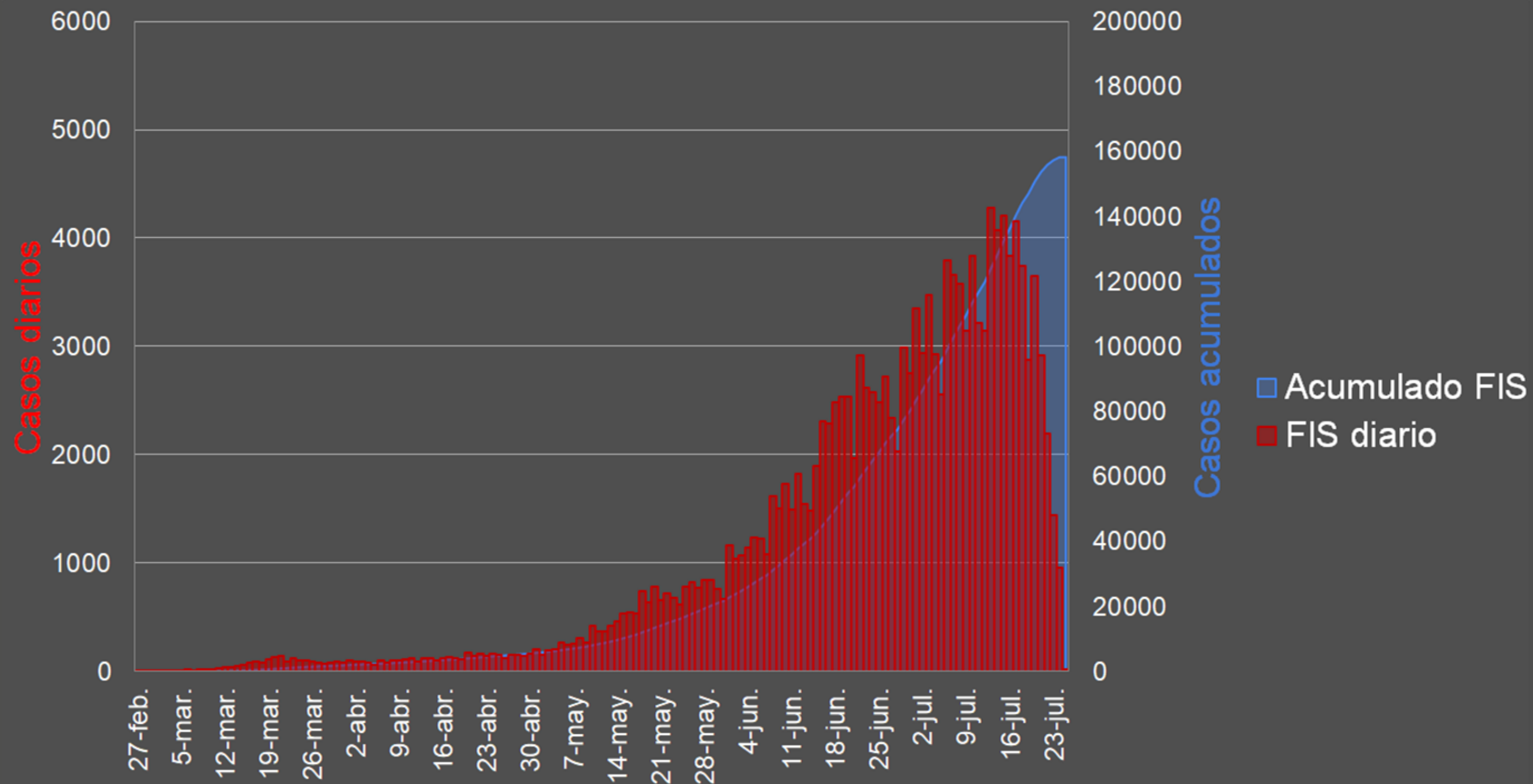
El promedio de edad es de 39 años.



*No incluyen los casos de Islas Malvinas y los casos que no contaban con el dato de sexo y/o edad

Fuente: Dirección Nacional de Epidemiología e Información Estratégica con datos extraídos del SNVS 2.0

Curva epidémica de casos confirmados y casos acumulados según fecha de inicio de síntomas (FIS)*. Argentina. N=158.321**



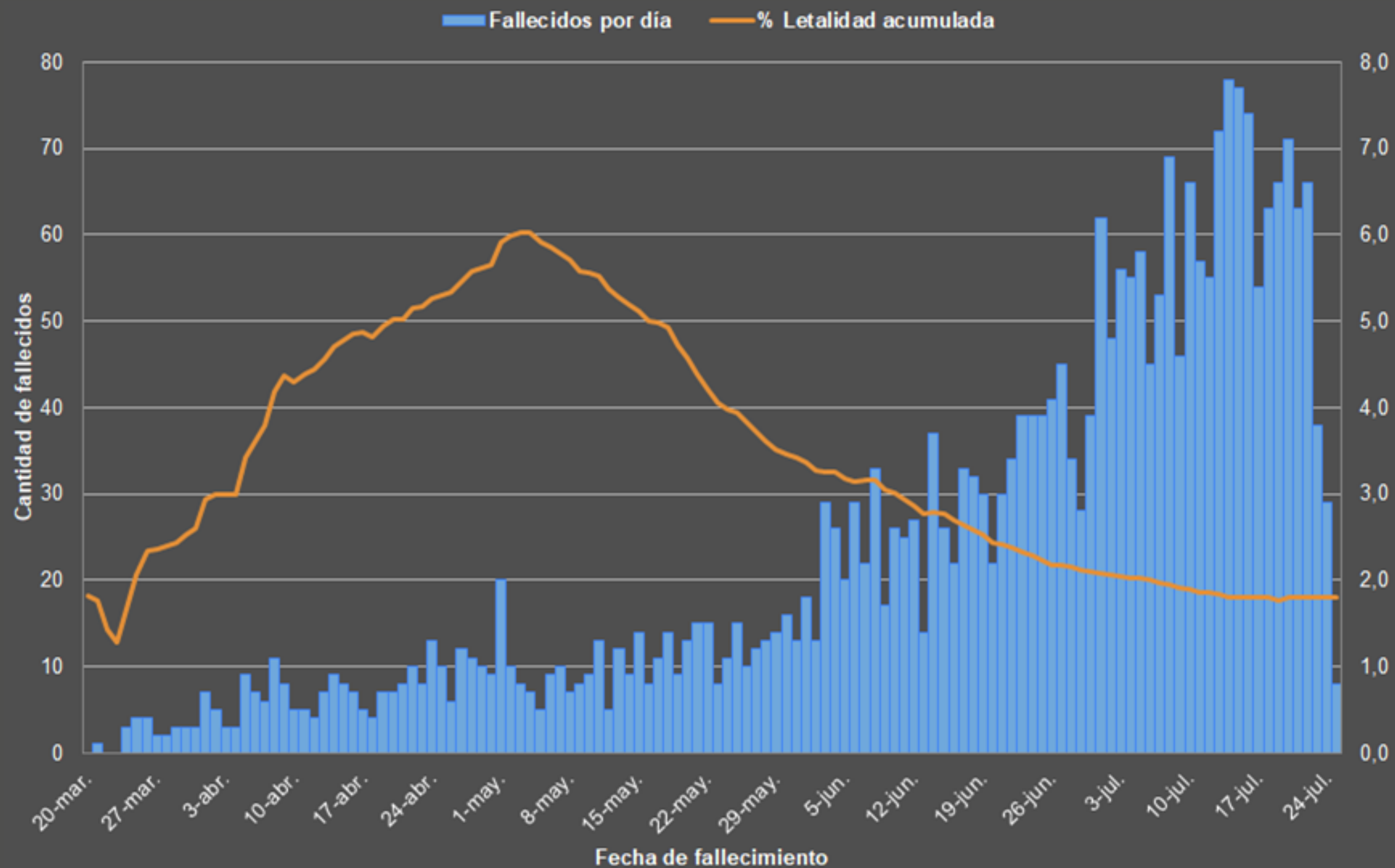
De acuerdo a los casos notificados al momento, se registra un pico el 13 de julio, con 4.277 casos con fecha de inicio de síntomas en ese día.

* Para los casos sin dato de FIS se utilizó la fecha mínima (toma de muestra o fecha de apertura)

** No incluye los 13 casos de las Islas Malvinas .

Fuente: Dirección Nacional de Epidemiología e Información Estratégica con datos extraídos del SNVS 2.0

Fallecidos confirmados para COVID-19 según fecha de fallecimiento. Total País. N=2.893



El día en que se registró la mayor cantidad de casos fallecidos fue el 14/7 con 78 casos.

El promedio de tiempo entre FIS y fecha de fallecimiento es de 13,3 días y la mediana es de 11 días.

Es posible que en días subsiguientes se sumen nuevos casos fallecidos ya que la carga de este dato no es inmediata.

Fuente: Dirección Nacional de Epidemiología e Información Estratégica con datos extraídos del SNVS 2.0

Severidad de la enfermedad

980

Casos confirmados COVID
internados en UTI

54,6%

% ocupación gral. de
camas UTI

Pacientes recuperados

2.496

Nuevas altas

70.518

Altas totales

44,54%

Porcentaje de
pacientes recuperados

Pacientes fallecidos

86

Fallecidos nuevos
(últimas 24 hs)

2893

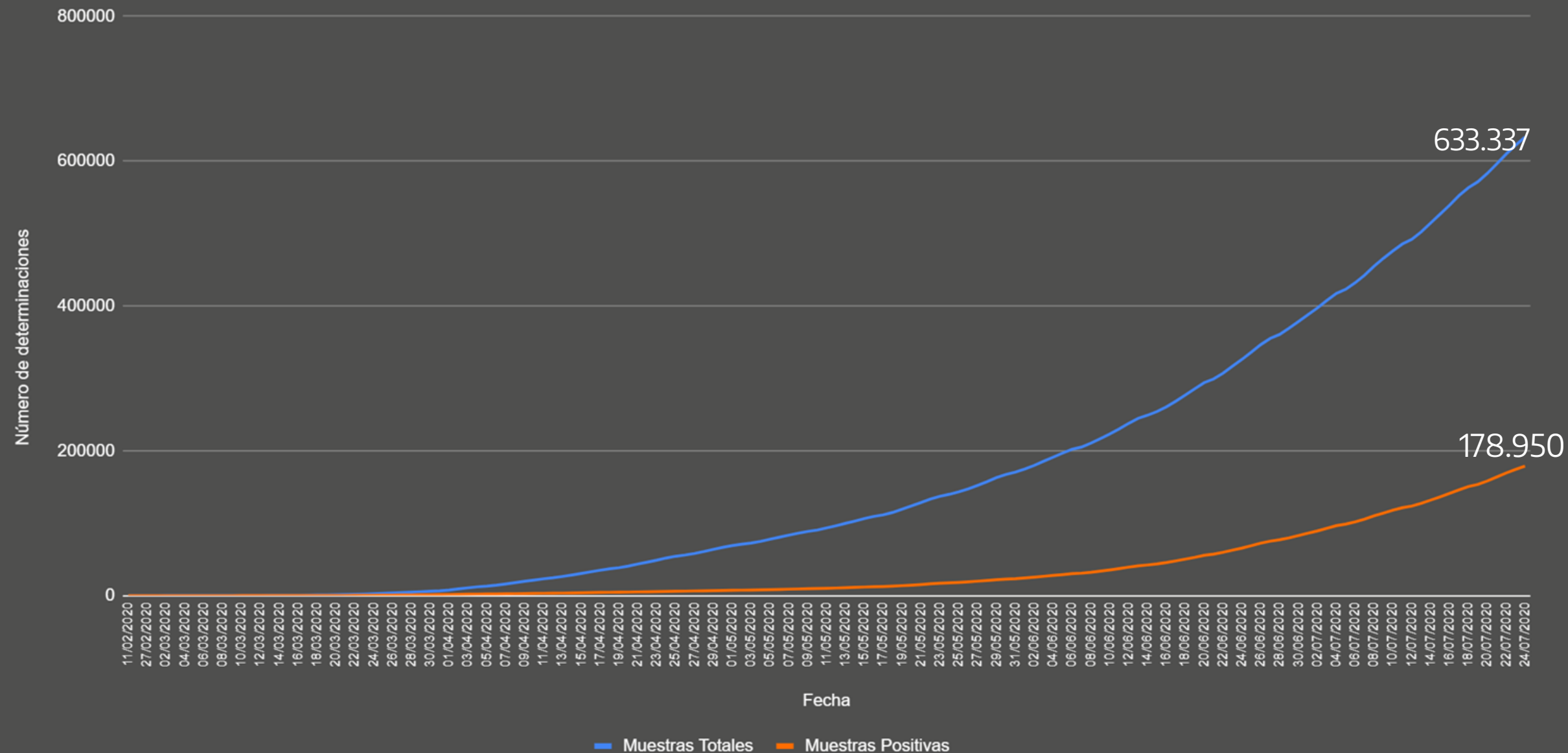
Fallecidos acumulados

1,8%

Letalidad

Capacidad diagnóstica

Determinaciones totales y positivas por día. Argentina. 24/7



- Desde el inicio del brote se realizaron 636.844 pruebas diagnósticas.
- Equivale a 14.034,6 muestras por millón de habitantes.

A partir del día 17/3/20 empezaron a notificar laboratorios fuera del INEI ANLIS Malbrán. Las determinaciones positivas corresponden a muestras de diagnóstico y de seguimiento.

Fuente: Dirección Nacional de Epidemiología e Información Estratégica con datos extraídos del SNVS 2.0



Argentina unida



Ministerio de Salud
Argentina