

Sala de Situación COVID-19
Nuevo Coronavirus 2019
Novedades al 24/07- 17 hs.
SE 30

Argentina unida



Ministerio de Salud
Argentina

Casos confirmados, descartados y porcentaje de positividad. Argentina

153.520*

Casos confirmados por laboratorio

- 0,7 % son importados
- 30,3% son contactos estrechos de casos confirmados
- 51,7% son comunitarios
- El resto permanece en investigación.

367.979

Casos descartados

El 99,8% fue descartado por laboratorio y el resto por criterios epidemiológicos o por haberse confirmado otro diagnóstico.

29,5%

Porcentaje de positividad**

Trabajadores de salud

11.481

7,5%

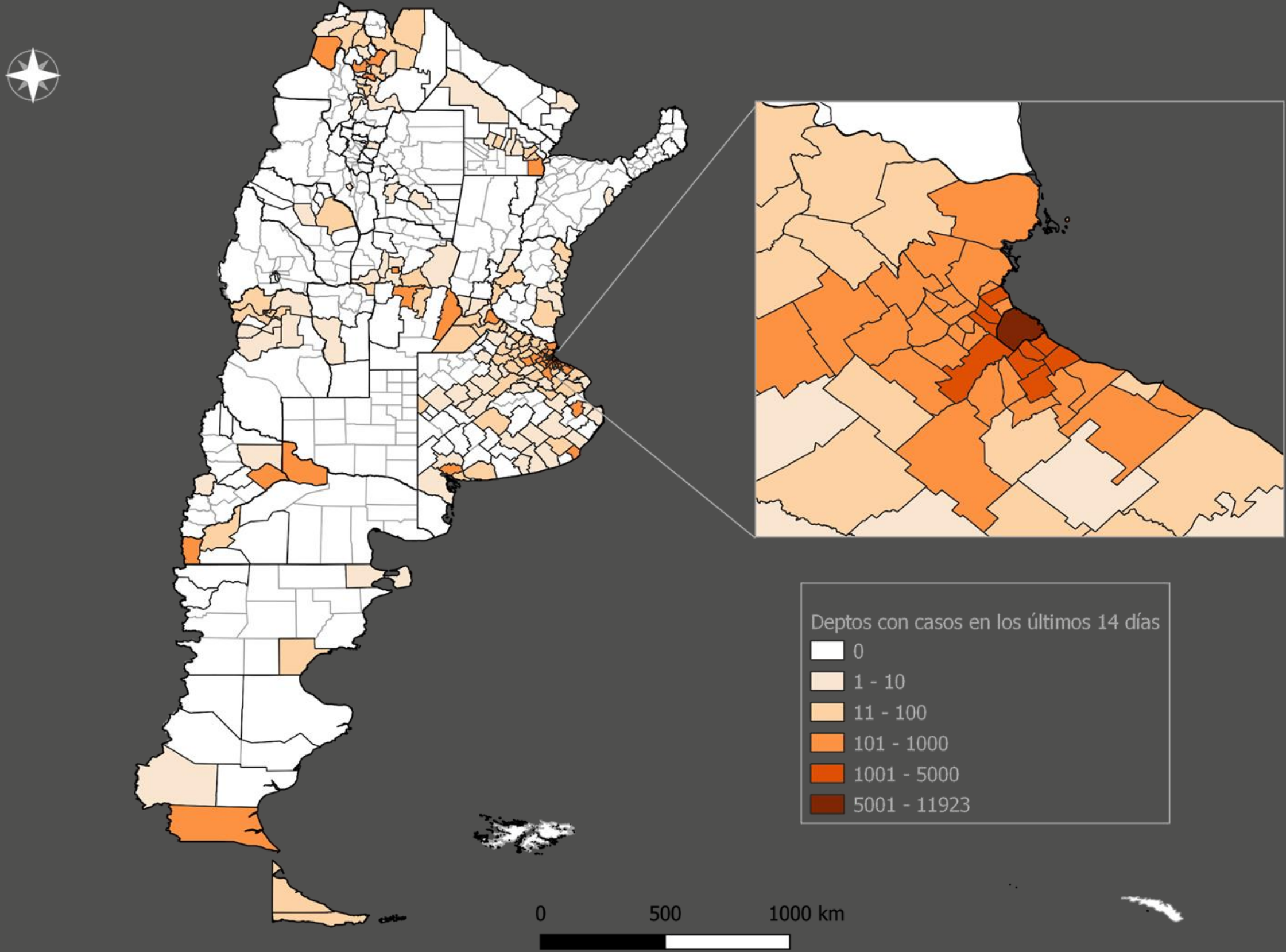
Fuente: Dirección Nacional de Epidemiología e Información Estratégica con datos extraídos del SNVS 2.0

Los casos se analizan en función de la notificación realizada en el SNVS 2.0 según la provincia de residencia.

* El total incluye 13 casos correspondientes a ciudadanos de las Islas Malvinas.

** % de casos positivos sobre el total de casos estudiados. No incluye a ciudadanos de Islas Malvinas

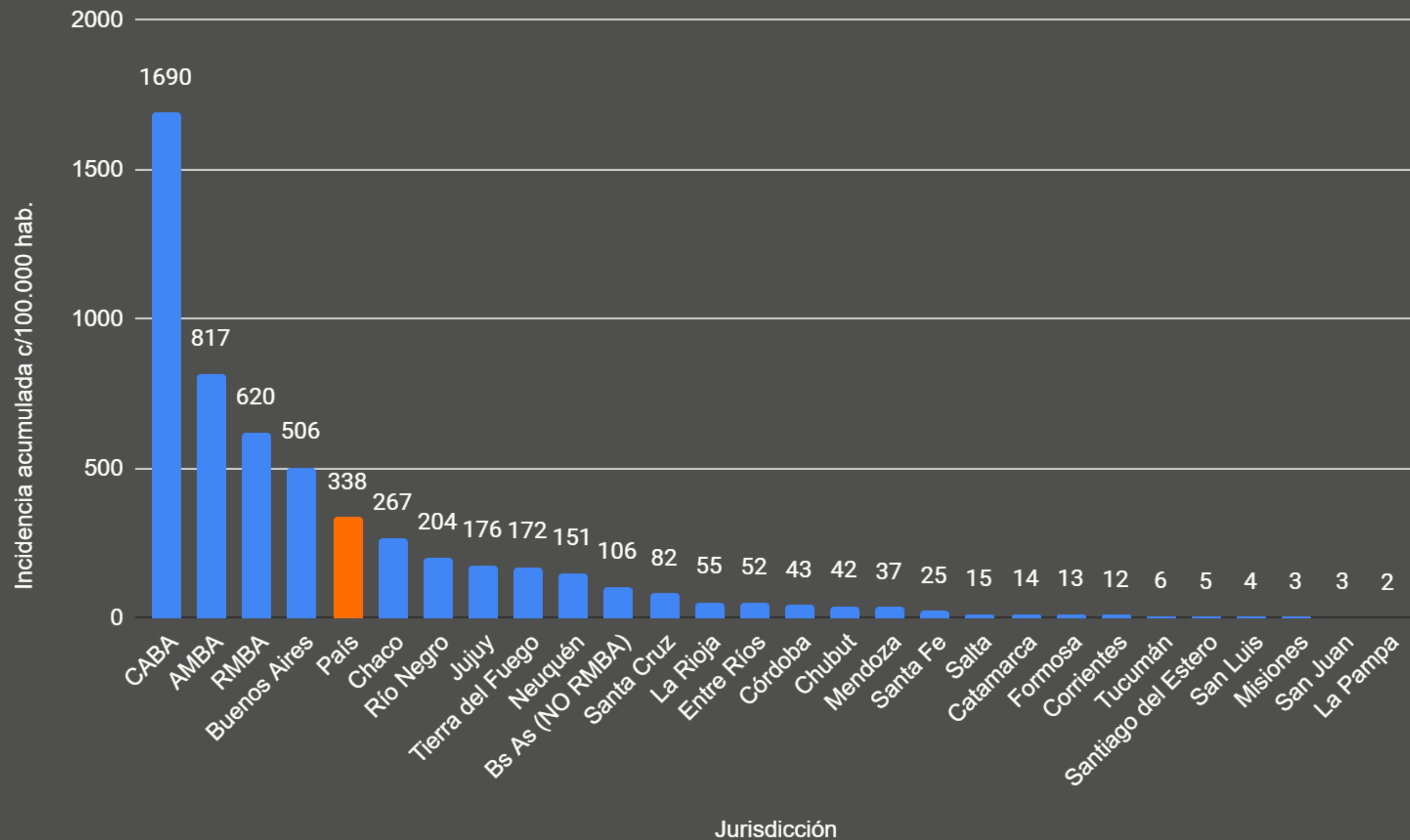
Mapa : Casos confirmados de COVID-19 en los últimos 14 días (desde fecha de inicio de síntomas) por departamento de residencia. Argentina. 24/07*. N=44.012



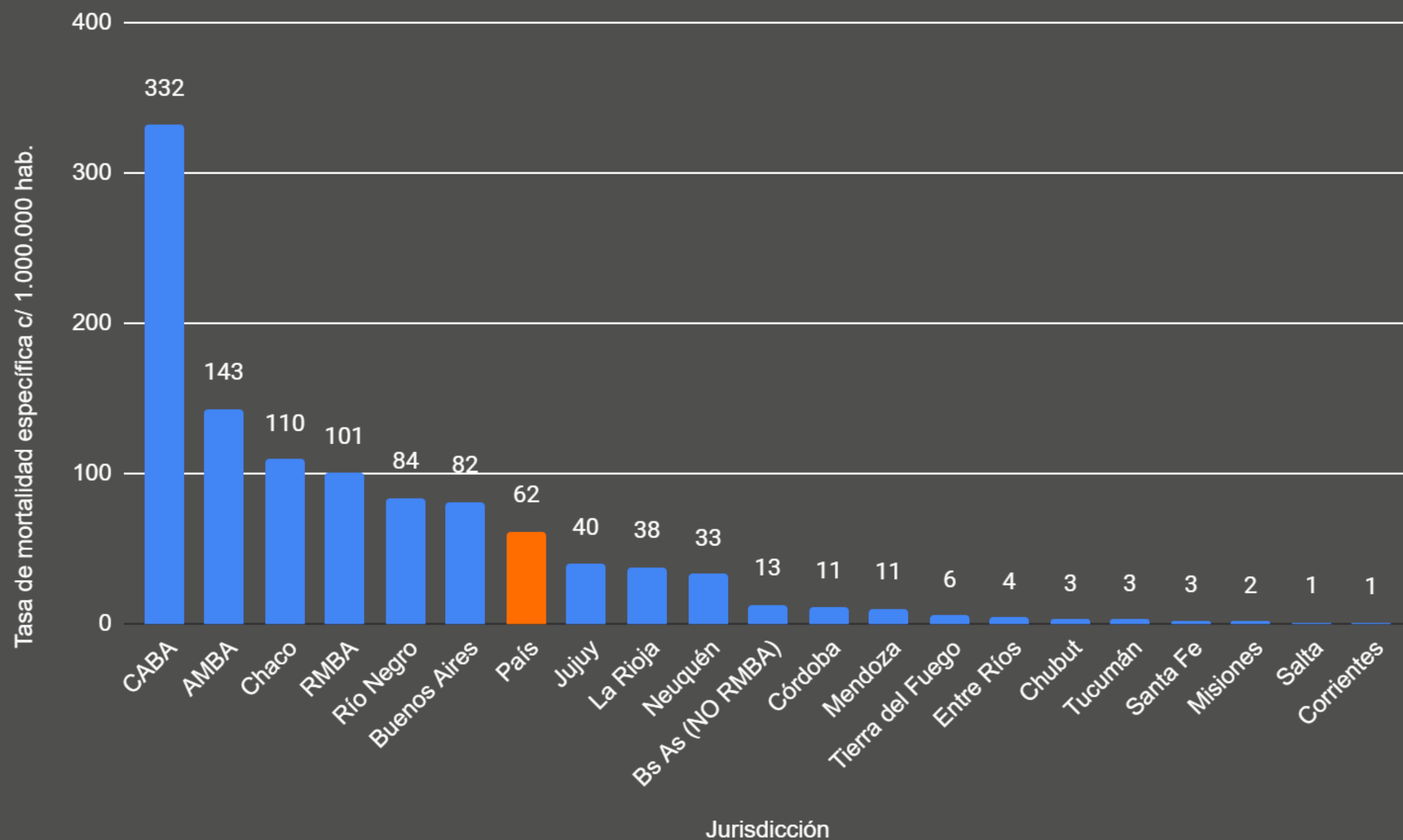
*Actualización lunes, miércoles y viernes.

Fuente: Dirección Nacional de Epidemiología e Información Estratégica con datos extraídos del SNVS 2.0

Incidencia acumulada cada 100.000 habitantes, por jurisdicción y total país.



Tasa de mortalidad por 1.000.000 de habitantes por jurisdicción de residencia. Total país.



Casos confirmados y cantidad de días desde el último caso confirmado por provincia, según fecha de inicio de síntomas.

Argentina

Jurisdicción de residencia	Casos nuevos	Casos acumulados	Cant. de días desde el último caso confirmado según FIS
Buenos Aires	3.790	88.709	0
CABA	1.157	51.977	0
Catamarca	0	60	7
Chaco	63	3.218	1
Chubut	6	260	1
Córdoba	56	1.622	1
Corrientes	0	131	1
Entre Ríos	11	722	1
Formosa	2	79	2
Jujuy	155	1.353	1
La Pampa	0	8	16
La Rioja	10	215	2
Mendoza	56	730	0
Misiones	1	44	6
Neuquén	18	1.001	1
Río Negro	40	1.526	0
Salta	13	210	1
San Juan	1	20	3
San Luis	1	19	2
Santa Cruz	38	301	1
Santa Fe	32	868	1
Santiago del Estero	2	45	1
Tierra del Fuego	37	299	0
Tucumán	4	103	1
TOTALES	5.493	153.520	-

Nuevos casos

5.493

69,0% Buenos Aires

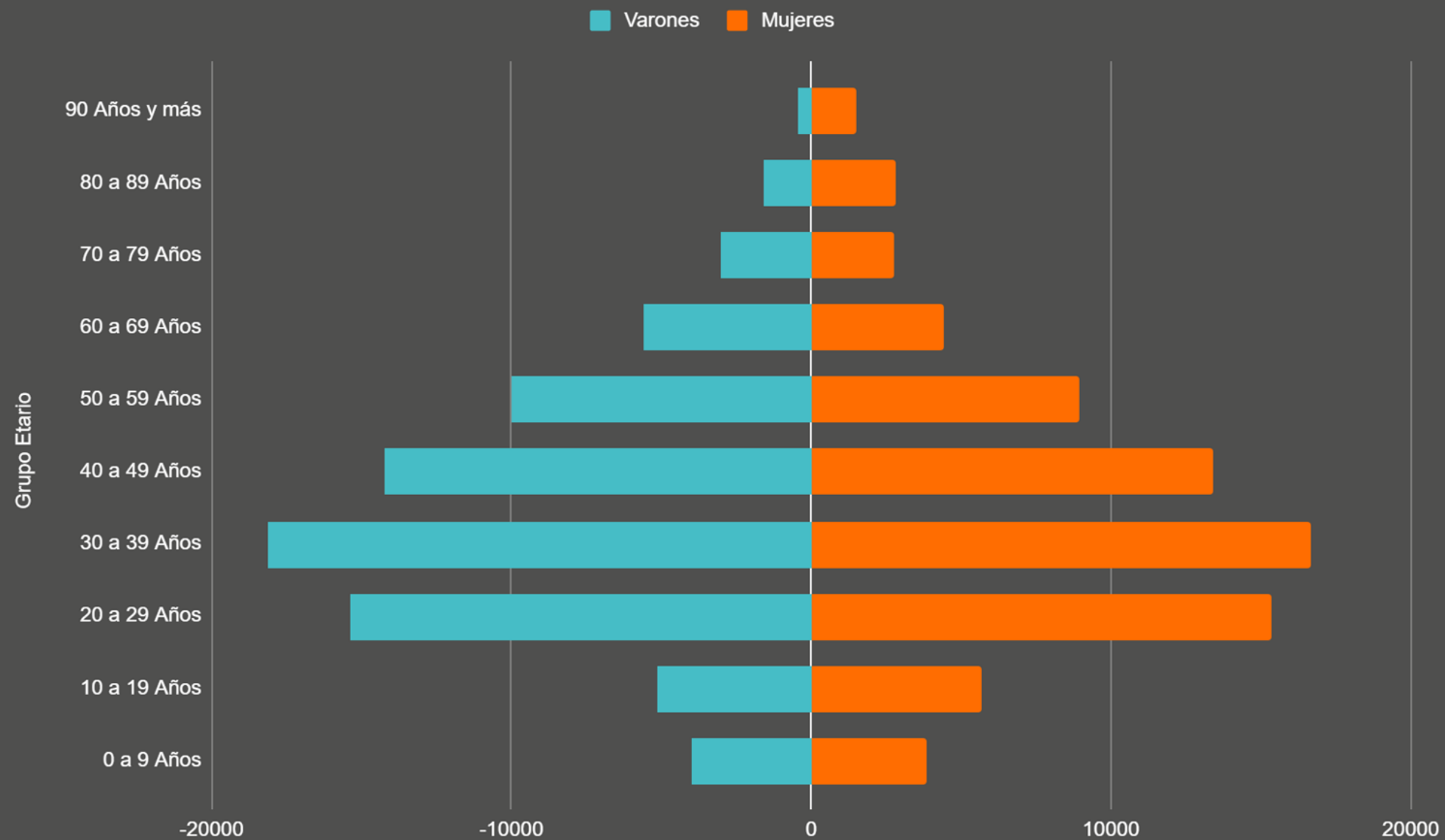
21,1% CABA

Promedio de casos nuevos por día en los últimos 7 días

4.888

- Si bien La Pampa no tiene casos registrados, en el día de la fecha las autoridades informaron sobre un brote en la localidad de Catrillo, con 16 casos. Los mismos aún no fueron cargados al SNVS.

Distribución de casos confirmados por edad y sexo. Argentina. N= 152.901*



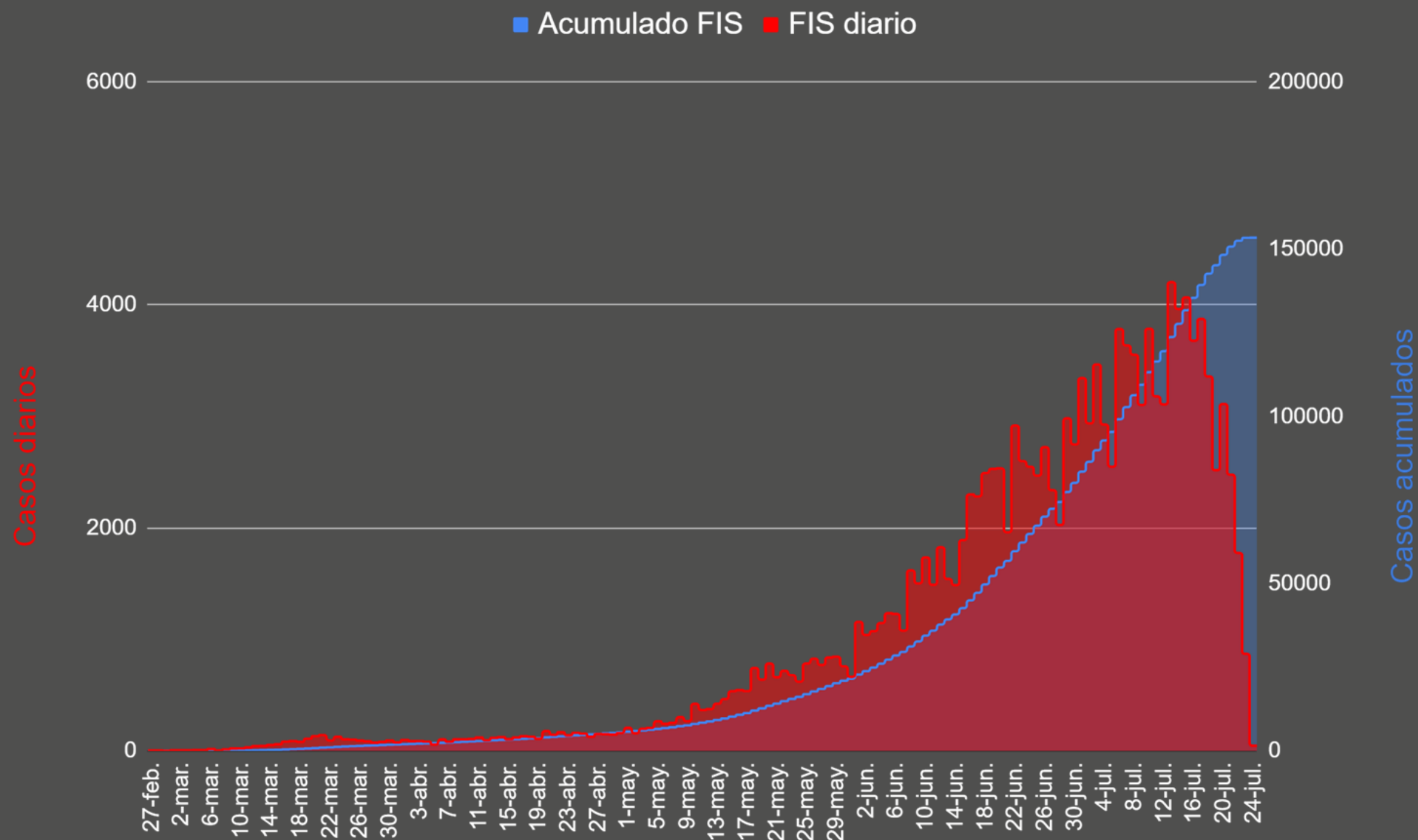
50,7% son varones
49,3% son mujeres

La mediana de edad es de 37 años.

*No incluyen los casos de Islas Malvinas y los casos que no contaban con el dato de sexo y/o edad

Fuente: Dirección Nacional de Epidemiología e Información Estratégica con datos extraídos del SNVS 2.0

Curva epidémica de casos confirmados y casos acumulados según fecha de inicio de síntomas (FIS)*. Argentina. N=153.507**



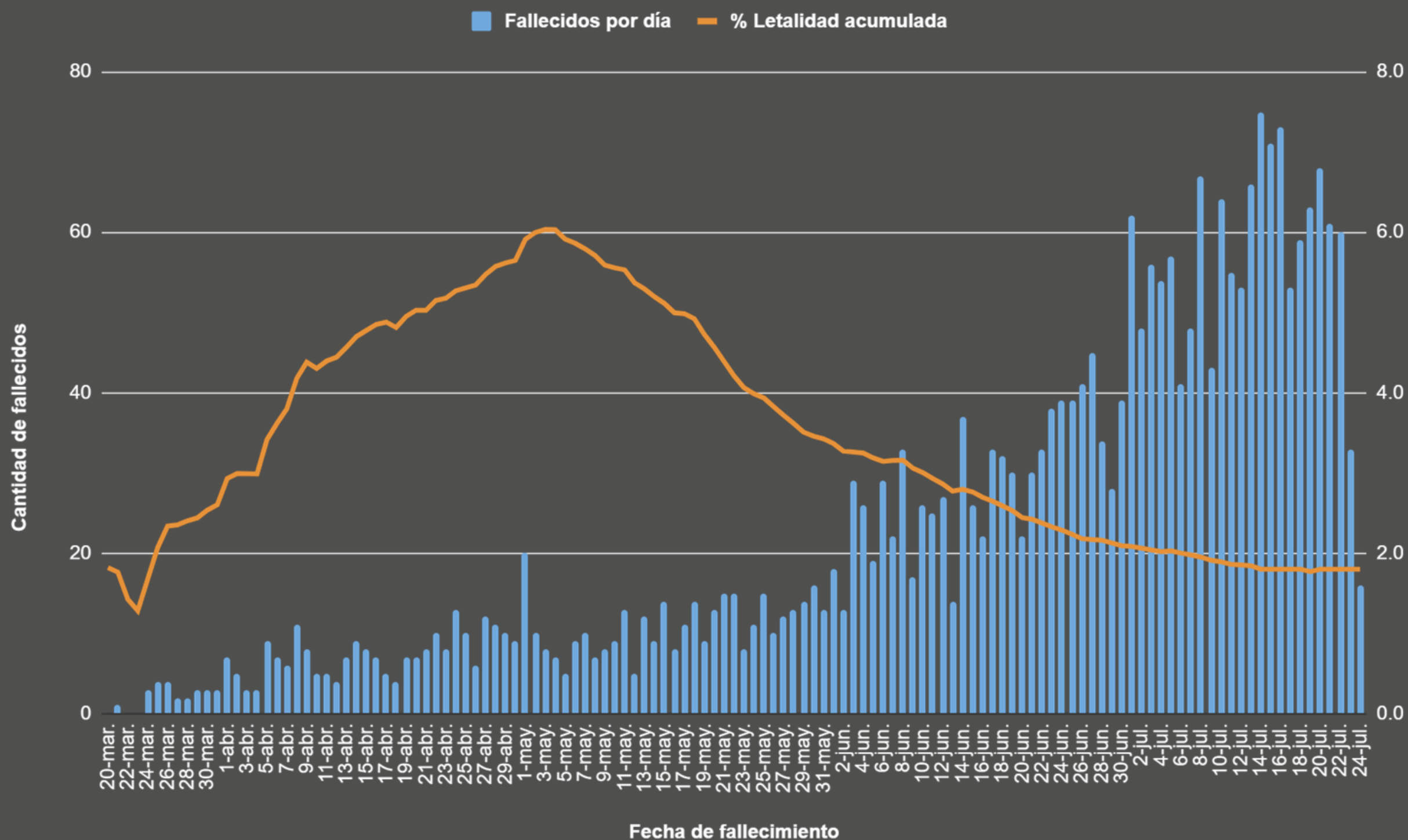
De acuerdo a los casos notificados al momento, se registra un pico el 13 de julio, con 4.204 casos con fecha de inicio de síntomas en ese día.

* Para los casos sin dato de FIS se utilizó la fecha mínima (toma de muestra o fecha de apertura)

** No incluye los 13 casos de las Islas Malvinas.

Fuente: Dirección Nacional de Epidemiología e Información Estratégica con datos extraídos del SNVS 2.0

Fallecidos confirmados para COVID-19 según fecha de fallecimiento. Total País. N=2.807



El día en que se registró la mayor cantidad de casos fallecidos fue el 14/7 con 75 casos.

El promedio de tiempo entre FIS y fecha de fallecimiento es de 13,3 días y la mediana es de 11 días.

Es posible que en días subsiguientes se sumen nuevos casos fallecidos ya que la carga de este dato no es inmediata.

Fuente: Dirección Nacional de Epidemiología e Información Estratégica con datos extraídos del SNVS 2.0

Severidad de la enfermedad

955

Casos confirmados COVID
internados en UTI

55,5%

% ocupación gral. de
camas UTI

Pacientes recuperados

2.575

Nuevas altas

68.022

Altas totales

44,3%

Porcentaje de
pacientes recuperados

Pacientes fallecidos

105

Fallecidos nuevos
(últimas 24 hs)

2.807

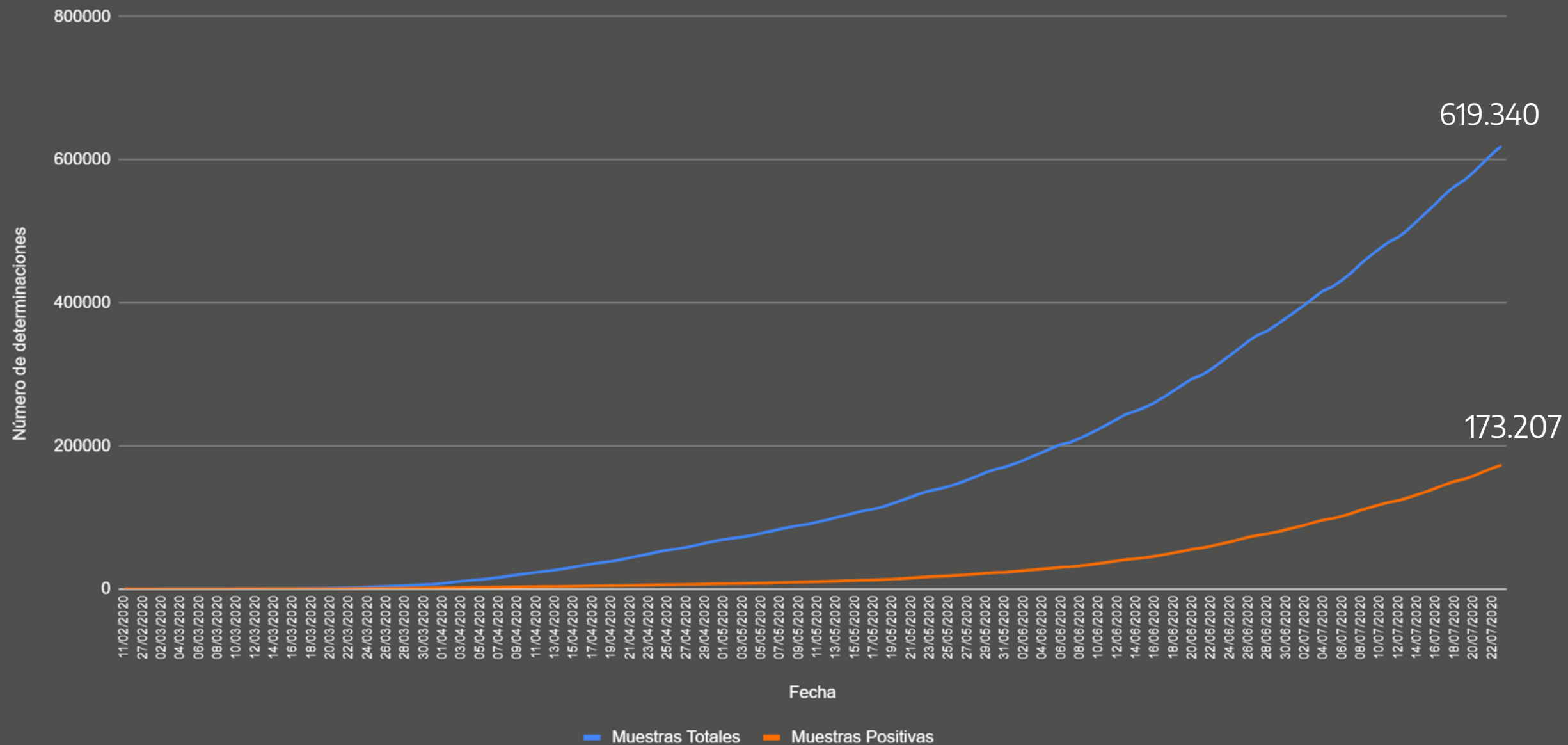
Fallecidos acumulados

1,8%

Letalidad

Capacidad diagnóstica

Determinaciones totales y positivas por día. Argentina. 23/7



- Desde el inicio del brote se realizaron 623.893 pruebas diagnósticas.
- Equivale a 13.749,2 muestras por millón de habitantes.

A partir del día 17/3/20 empezaron a notificar laboratorios fuera del INEI ANLIS Malbrán. Las determinaciones positivas corresponden a muestras de diagnóstico y de seguimiento.

Fuente: Dirección Nacional de Epidemiología e Información Estratégica con datos extraídos del SNVS 2.0

