



# Generación Distribuida en Argentina

Reporte anual . 2024



## Evolución de Trámites

---

Conexión de Usuario-Generador

Año 2024



## Distribuidores / Cooperativas Inscriptas



## ESTADO ACTUAL

Para finales del 2024, el Régimen de Generación Distribuida (Ley 27.424) contó con 18 jurisdicciones adheridas, también 330 Distribuidoras/Cooperativas inscriptas en la plataforma. Por otra parte, el programa alcanzó los 2.290 UG con una potencia total instalada de 58.996 kW. Estos 59 MW equivalen a la demanda eléctrica anual de más de 28.000 hogares<sup>1</sup> y representan un total de 64.600 toneladas de emisiones de dióxido de carbono (tCO<sub>2</sub>) evitadas<sup>2</sup>.

(\*) Las provincias de Santa Fe y Santiago del Estero se encuentran adheridas al régimen nacional pero aún no registran cooperativas inscriptas.

<sup>1</sup> En base a un consumo promedio anual de 3600 kW/h por hogar.

<sup>2</sup> Factor de emisión promedio 2023.

**18**

JURISDICCIONES ADHERIDAS

**330**

DISTRIBUIDORAS/COOPERATIVAS

**2.290**

USUARIOS-GENERADORES

**58.996 KW**

POTENCIA INSTALADA

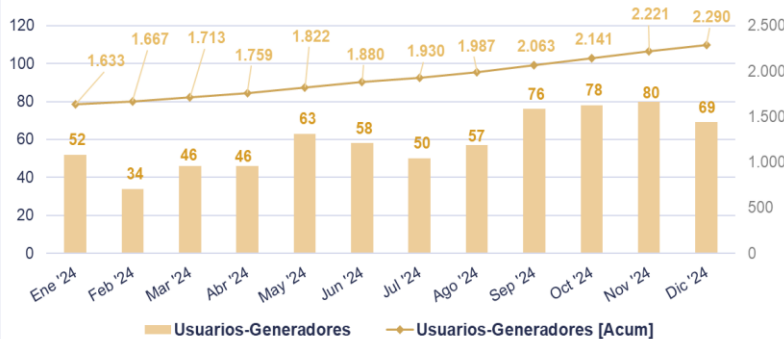
# Cantidad, Potencia y Crecimiento 2024

Cantidad/Potencia	2023	2024	Crecimiento [2023-2024]
Cantidad UG	1.593	2.290	44%
Potencia UG [kW]	30.689	58.996	92%
Cantidad UG Residencial	927	1.299	40%
Potencia UG Residencial	4.083	5.925	45%
Cantidad UG Comercial/Industrial	581	871	50%
Potencia UG Comercial/Industrial	22.450	46.094	105%
Cantidad UG Organismos Oficiales	35	46	31%
Potencia UG Organismo Oficiales	3.228	3.616	12%
Cantidad UG otros	50	74	48%
Potencia UG otros	928	3.362	262%



# Evolución por Cantidad y Potencia Instalada

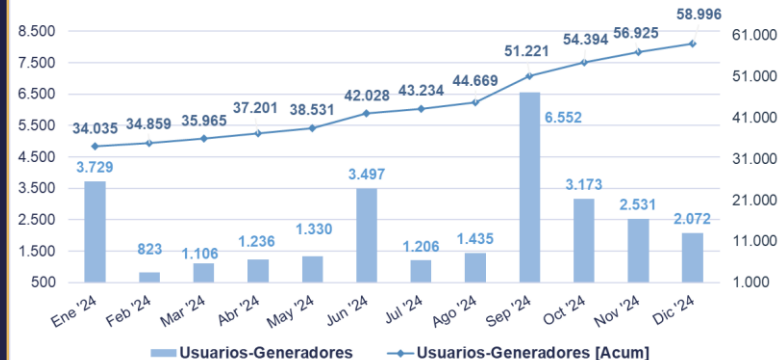
### Usuarios-Generadores [Cant]



2.290

Proyectos en total completaron la instalación y se convirtieron en Usuarios-Generadores

### Pot. Instalada Usuarios-Generadores [kW]



58.996 kW

Instalados y conectados a la red mediante un medidor bidireccional



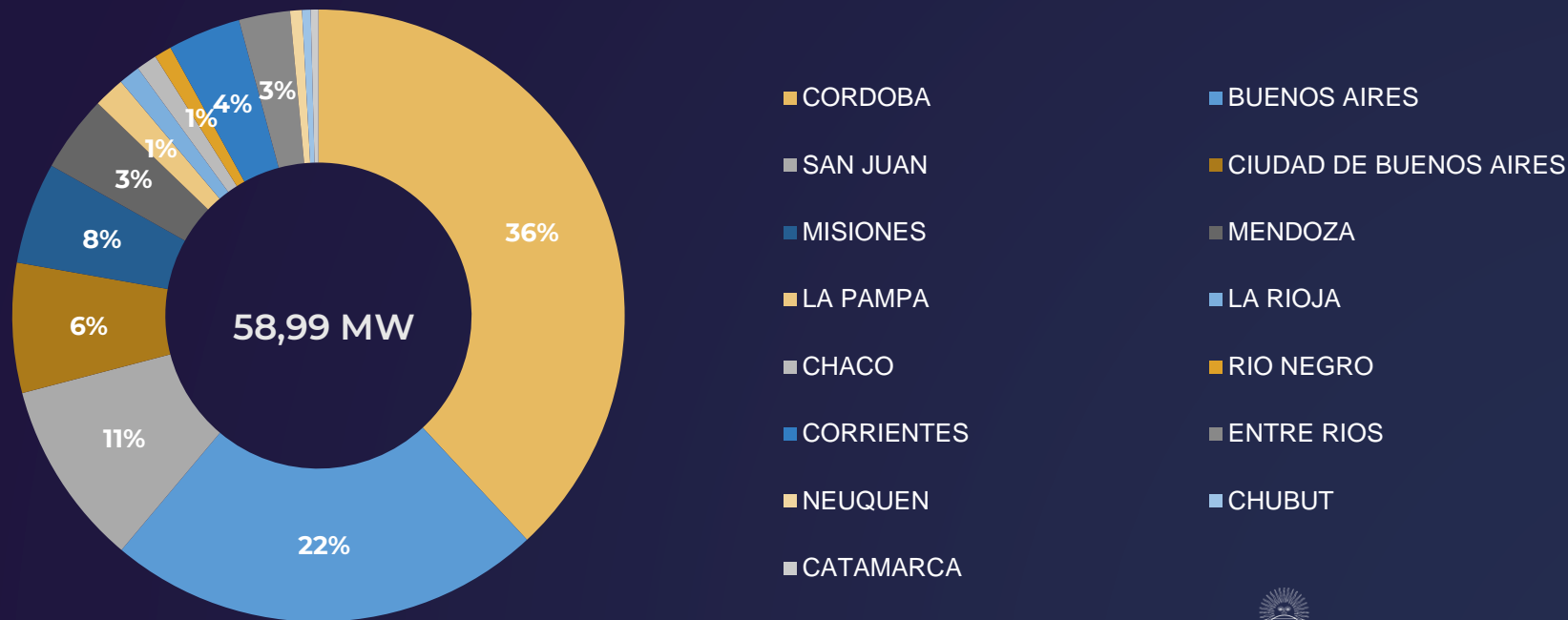
## Trámites por Provincia

Jurisdicción	Usuarios-Generadores [Cant]	Pot. Usuarios-Generadores [kW]	Trámites en curso [Cant]	Pot. Trámites en curso [kW]
CORDOBA	998	21.300	140	2.770
BUENOS AIRES	630	12.474	282	3.925
SAN JUAN	104	6.258	57	2.206
CIUDAD DE BUENOS AIRES	141	3.602	34	245
MISIONES	50	4.690	16	370
MENDOZA	47	1.766	3	98
LA PAMPA	61	1.133	12	161
LA RIOJA	15	494	17	1.672
CHACO	35	525	22	317
RIO NEGRO	34	528	13	220
CORRIENTES	30	1.832	8	1.054
ENTRE RIOS	86	2.448	76	1.324
NEUQUEN	21	280	8	189
CHUBUT	19	254	2	12
CATAMARCA	19	1.415		
<b>TOTAL</b>	<b>2.290</b>	<b>58.996</b>	<b>690</b>	<b>14.561</b>



# Capacidad total Instalada por Jurisdicción

## Potencia instalada [MW]

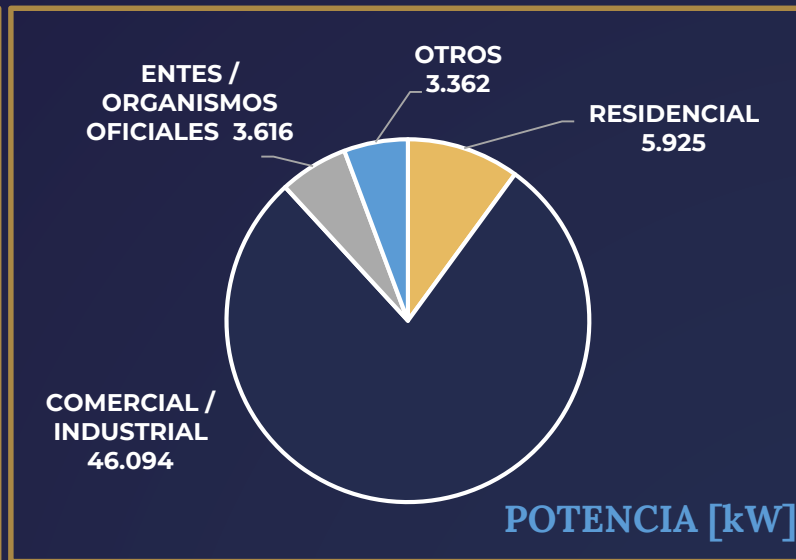
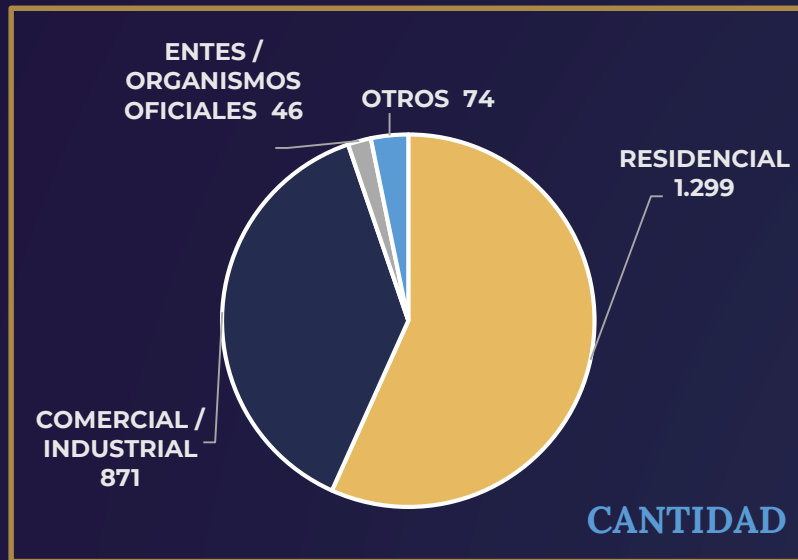


Secretaría de Energía  
Dirección Nacional de Generación Eléctrica



Ministerio de Economía  
República Argentina


# Usuarios-Generadores por Categoría



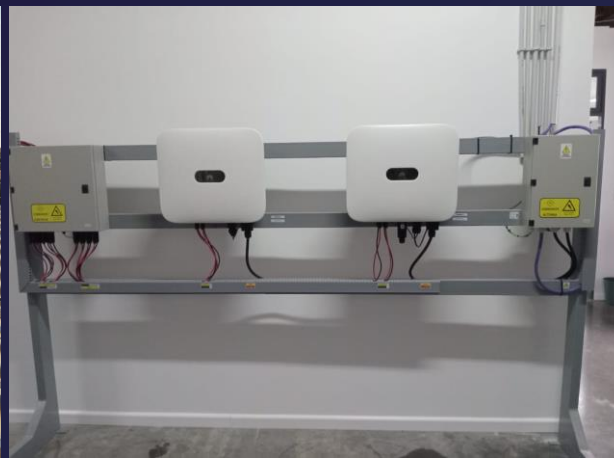



# Usuarios-Generadores



	Ubicación	<b>165 kW</b>	<b>285</b>	<b>~570 m2</b>	<b>&gt; 45%</b>
	Buenos Aires	Potencia Instalada	Paneles Solares	Superficie Cubierta	Ahorro Estimado en Energía Demandada

# Usuarios-Generadores – Diciembre 2024



	Ubicación	<b>22,2 kW</b>	<b>44</b>	<b>~106,5 m2</b>	<b>&gt; 40%</b>
	Entre Ríos	Potencia Instalada	Paneles Solares	Superficie Cubierta	Ahorro Estimado en Energía Demandada

## Resumen

- El Régimen de Generación Distribuida de Energías Renovables cerró el año 2024 con un crecimiento del 44 % en la cantidad de UG y un 92% en la potencia instalada respecto al año 2023.
- Durante el año 2024 se incorporó el mayor aporte de potencia instalada, 28.307 kW, los cuales representan el 48% de la potencia total instalada.
- La provincia de Córdoba es, hasta el momento, la que tiene mayor cantidad de UG (998) y mayor potencia instalada (21,300 kW), mientras que el segundo lugar lo ocupa la provincia de Buenos Aires con 630 UG y 12,474 kW. Del resto de las jurisdicciones adheridas se destacan CABA (141 UG y 3,602 kW de potencia) y las provincias de San Juan (104 UG y 6,258 kW de potencia) y Entre Ríos (86 UG y 2,448 kW de potencia). Estas 5 jurisdicciones representan alrededor del 80% del total de la potencia instalada.
- A nivel normativo, mediante la Resolución N° 235 de Agosto de 2024, se amplió el tope para los proyectos bajo el Régimen de Generación Distribuida de 2 MW a 12 MW. De esta forma, todos los hogares, edificios, industrias o PyMEs que actualmente se autoabastecen con energía renovable, tendrán la posibilidad de ampliar la potencia a instalar que pueden generar. La decisión complementa a la nueva categorización de los tipos de Usuario Generador incorporados al esquema normativo (Generadores Individuales, Generadores Comunitarios y Comunitarios Virtuales) así como la subdivisión de acuerdo a la potencia instalada de los equipos conectados (Usuarios-Generadores pequeños-UGpe, hasta 3 kW, Usuarios-Generadores medianos-UGme, de 3 a 300 kW y Usuarios-Generadores mayores-Ugma, de 300 kW a 12 MW, a la vez que da respuesta a la demanda de numerosas jurisdicciones adheridas de ampliar el volumen previsto como límite para el Punto de Suministro.

Accedé al sitio web de **Generación Distribuida**, en donde podrás encontrar toda la información detallada y de manera sencilla.

Ministerio de Economía / Energía /

## Generación Distribuida de Energías Renovables

Régimen de fomento a la generación de energía por fuentes renovables para el autoconsumo e inyección de excedentes a la red.

### ¿Qué es la Generación Distribuida?

- Es el uso de fuentes de energía renovables en la generación de energía eléctrica en las redes de distribución para autoconsumo y eventual inyección de excedentes en nuestros hogares, en edificios, industrias y PyMES.
- La instalación del equipo estará a cargo del usuario interesado y deberá ser realizada por un Instalador Calificado autorizado.

Si querés saber más, mirá este [video](#).



**Quiero instalar un equipo en mi hogar**  
Instalá un equipo de Generación Distribuida en tu hogar y realizá el trámite para inscribirte como Usuario-Generador.



**Quiero instalar un equipo en mi comercio, PyME, industria u otro**  
Recomendaciones para instalar un equipo de Generación Distribuida en tu comercio, PyME o industria.

## Página Web

---

	<b>CALCULADOR SOLAR</b> Estimá tu consumo	Herramienta que permite <b>estimar</b> la energía eléctrica <b>que podés generar y ahorrar</b> anualmente si instalás paneles solares conectados a la red
	<b>PREGUNTAS FRECUENTES</b> Aclará tus dudas	Más información acerca del programa de Generación Distribuida
	<b>LEGISLACIÓN</b> Ley N° 27.424	Descargas: Ley 27.424 y toda la normativa vigente
	<b>INSTRUCTIVOS</b> Para la Plataforma Digital	+ Instructivo para <b>Distribuidor</b> + Instructivo para <b>Instalador</b> + Instructivo para <b>Usuario-Generador</b>
	<b>MANUALES</b> Para mayor información	<b>Bibliografía técnica</b> + Introducción a la Generación Distribuida de Energías Renovables + Manual de Generación Distribuida Solar Fotovoltaica
	<b>DISTRIBUIDORES INSCRIPTOS</b> En la Plataforma Digital	+ <b>Lista de Distribuidores</b> por Provincia

[www.argentina.gob.ar/economia/energia/generacion-distribuida](http://www.argentina.gob.ar/economia/energia/generacion-distribuida)

