

Sala de Situación COVID-2019

Nuevo Coronavirus 2019

Niñez/Adolescencia y COVID-19

Información disponible al 22/03/2021 , SE 11 completa.

Argentina unida



Ministerio de Salud
Argentina

Metodología Sala de Situación Niñez/Adolescencia.

Se utilizaron los casos de Covid-19 en **menores de 20 años** al momento de la notificación al SNVS 2.0.

Resumen de la situación de COVID-19 en menores de 20 años al 22/03/2021 (SE 11), Argentina.

211.178

Casos confirmados

614.444

Casos descartados

196.017

Casos recuperados

9,4%

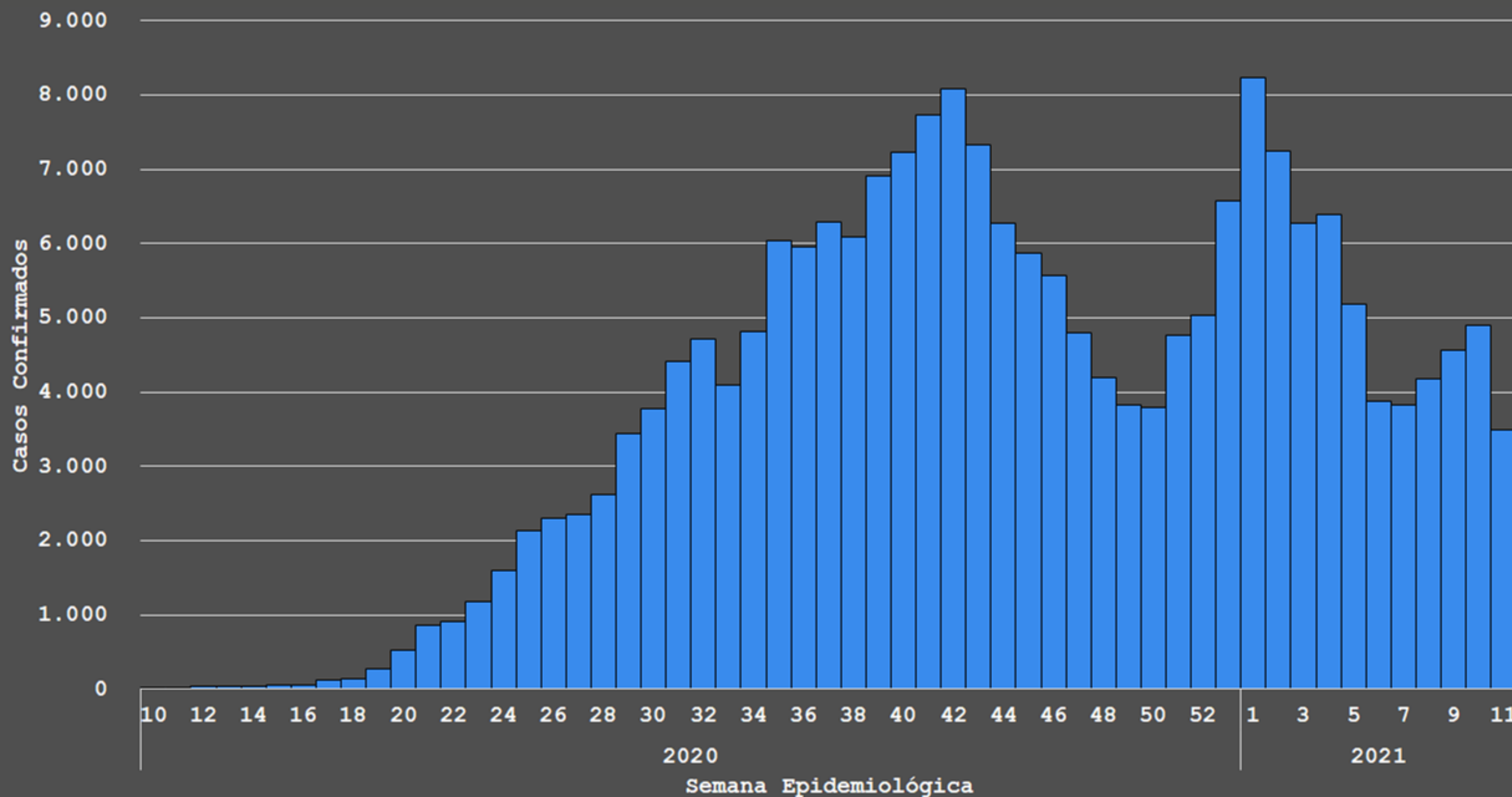
**De los casos confirmados
en el país corresponden a
menores de 20 años**

164

Casos fallecidos

Curva epidemiológica de casos confirmados de COVID 19, según fecha de inicio de síntomas*.

Argentina, SE 10/2020 a SE 11/2021. N= 211.178.

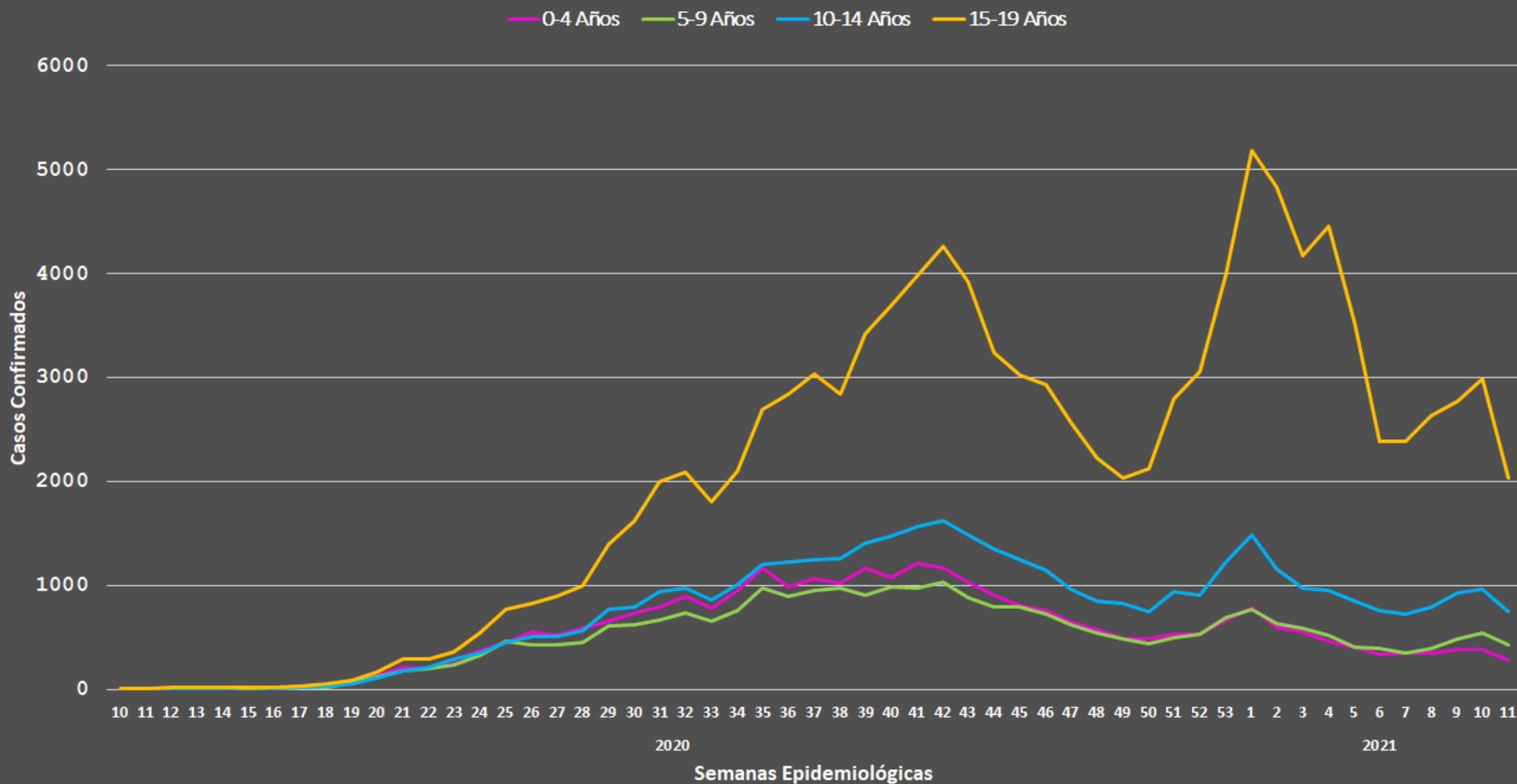


Elaborado por Dirección de Epidemiología e Información Estratégica, Ministerio de Salud de La Nación.

*Para los casos sin dato de fecha de inicio de síntomas se utilizó la fecha mínima de toma de muestra o, en su defecto, la fecha de notificación.

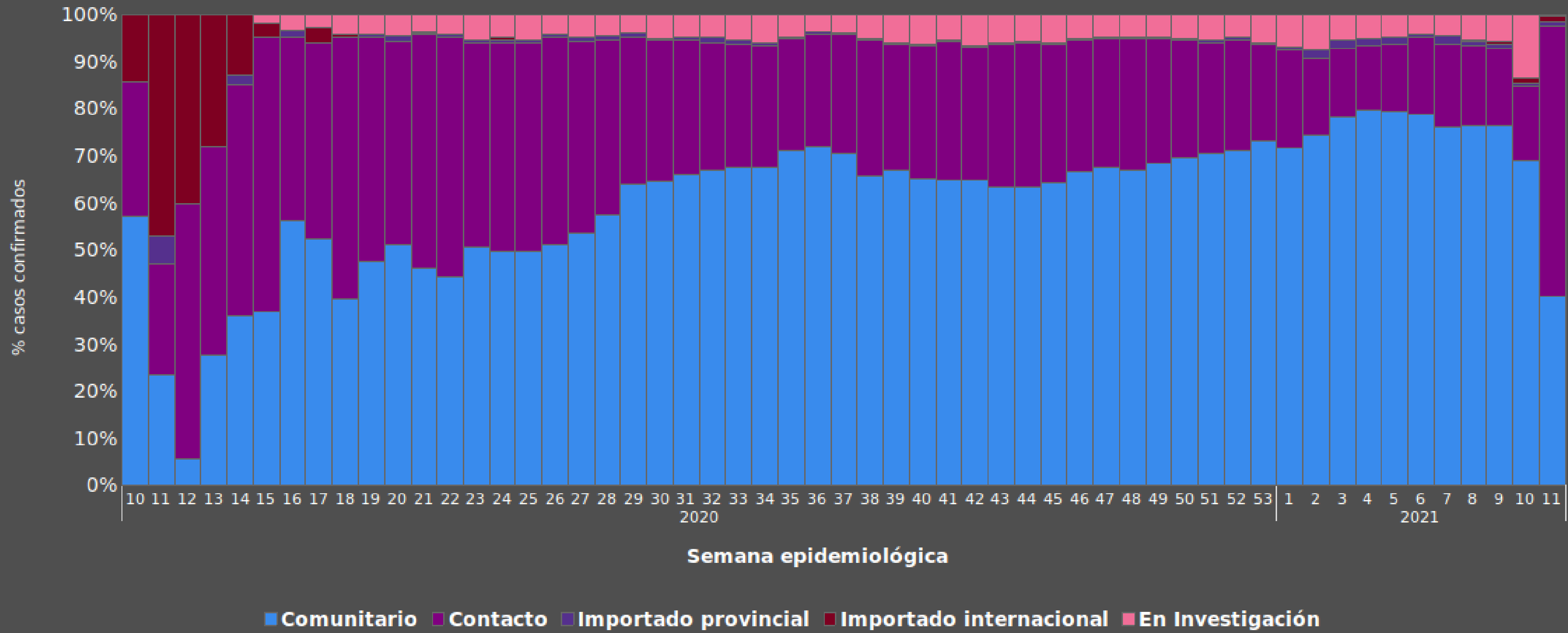
Casos confirmados de COVID 19 por grupos de edad, según fecha de inicio de síntomas*.

Argentina, SE 10/2020 a SE 11/2021. N= 211.178.



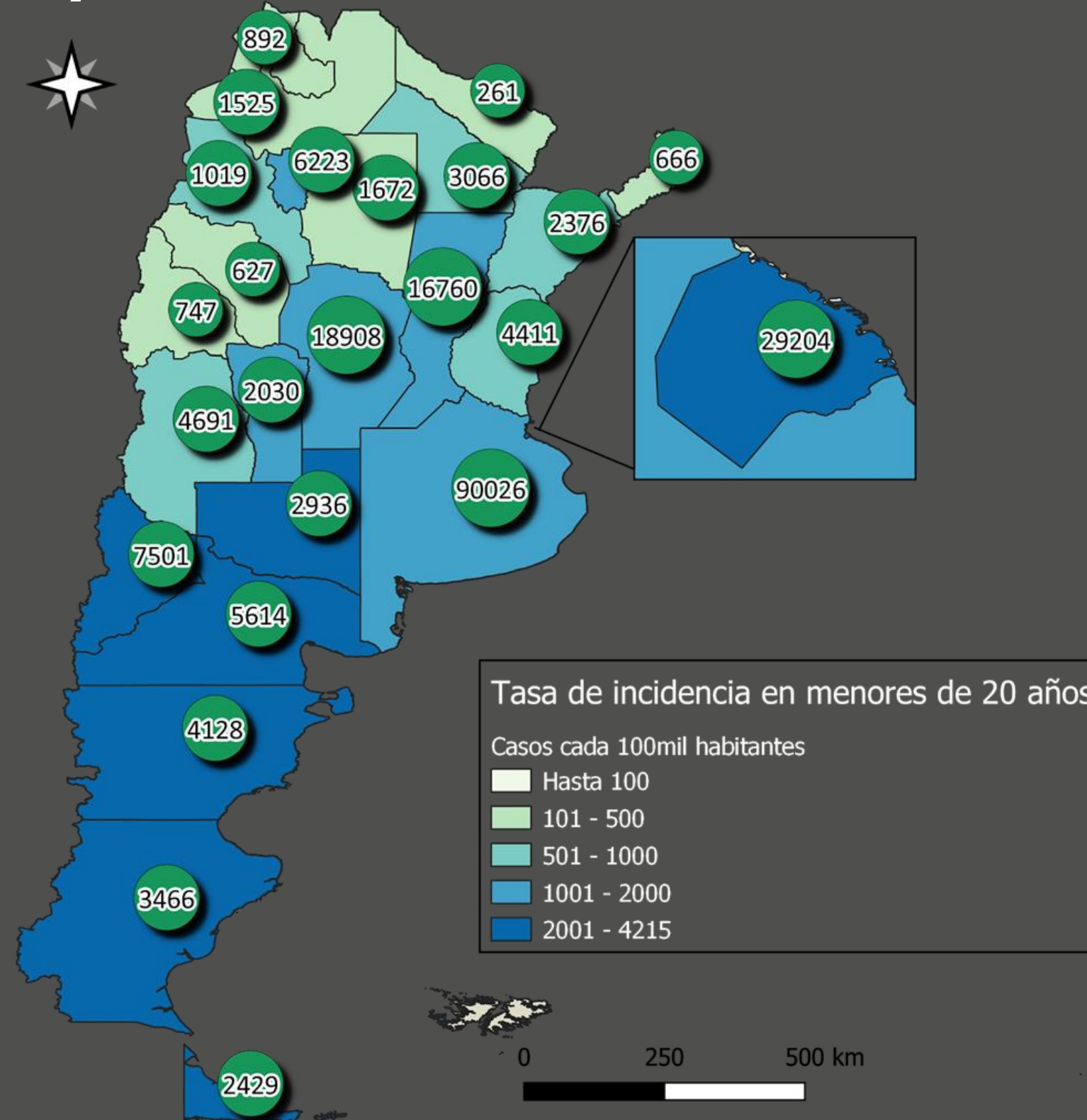
- Mediana: **15 años**
- **7.492** casos fueron menores de 1 año (3,5% de los menores de 20 años)

Porcentaje de casos confirmados de Covid-19 por clasificación epidemiológica, según fecha mínima del caso*. Argentina, SE 10/2020 a SE 11/2021. N= 211.178.



Elaborado por Dirección de Epidemiología e Información Estratégica, Ministerio de Salud de La Nación.
 *Para los casos sin dato de fecha de inicio de síntomas se utilizó la fecha mínima de toma de muestra o, en su defecto, la fecha de notificación.

Mapa: casos confirmados y tasas de incidencia acumulada de COVID-19 por provincia de residencia* cada 100.000 habitantes**. Argentina, SE 10/2020 a SE 11/2021. N= 211.178.

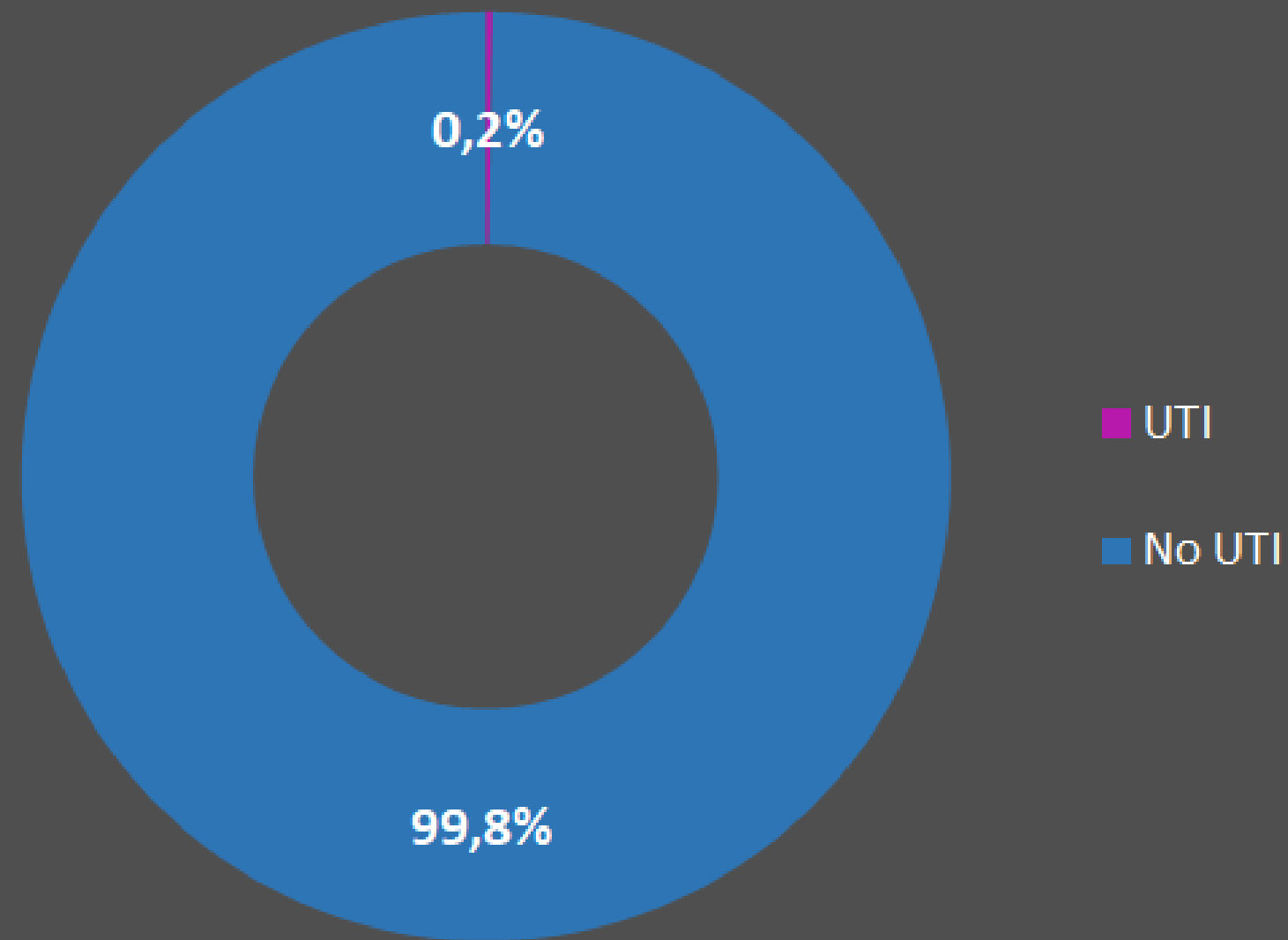


Elaborado por Dirección de Epidemiología e Información Estratégica, Ministerio de Salud de La Nación.

*Los casos sin dato de provincia de residencia fueron asignados a la provincia de carga.

**Para la elaboración de tasas de incidencia se utilizaron las Proyecciones Poblacionales de INDEC para los años 2020 y 2021, por grupos quinquenales de edad.

Casos confirmados de Covid-19 según requerimiento de internación en unidad de terapia intensiva (UTI). Argentina, SE 10/2020 a SE 11/2021. N= 211.178.



433 casos requirieron internación en UTI

147 casos requirieron ARM

Mortalidad.

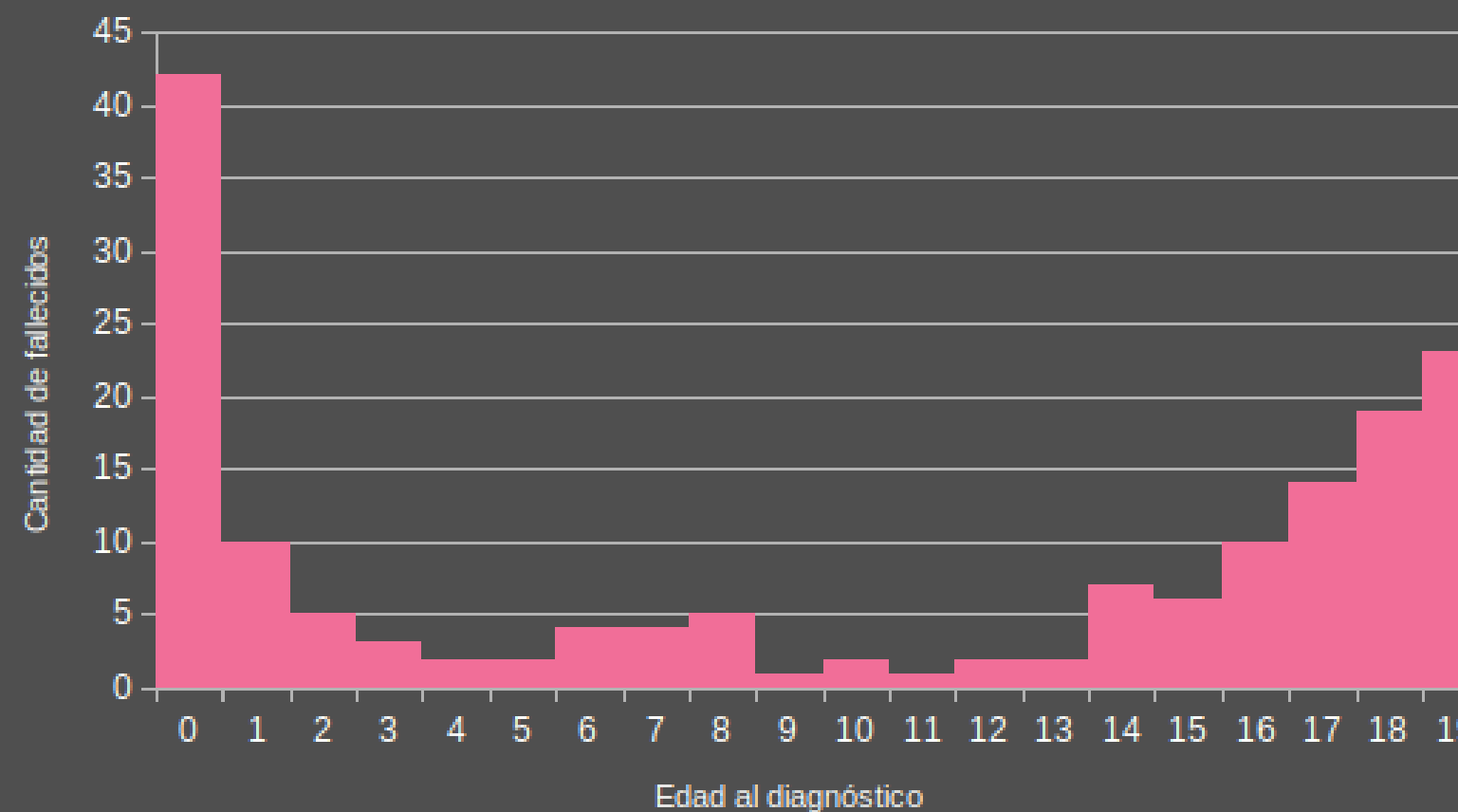
Argentina, SE 10/2020 a SE 11/2021.

164

Fallecidos menores de 20 años

- Mediana edad= 12 años
- 42 fallecidos menores de 1 año de edad
- Tasa de Letalidad: 0,08%
- 57,3% presentaban comorbilidades conocidas. Las más frecuentes siendo: **Enfermedad Neurológica Previa** e **Inmunosupresión congénita.**

Distribución de casos fallecidos por edad al momento de diagnóstico.
Argentina. SE 10/2020 a SE 11/2021



Síndrome Inflamatorio Multisistémico. Al 22/03/2021. Argentina.

122*

Casos confirmados
de SIM

1

Caso fallecidos

99

Casos confirmados
por laboratorio

23

Casos confirmados por criterio
clínico-epidemiológico

* 4 casos notificados se encuentran en revisión.

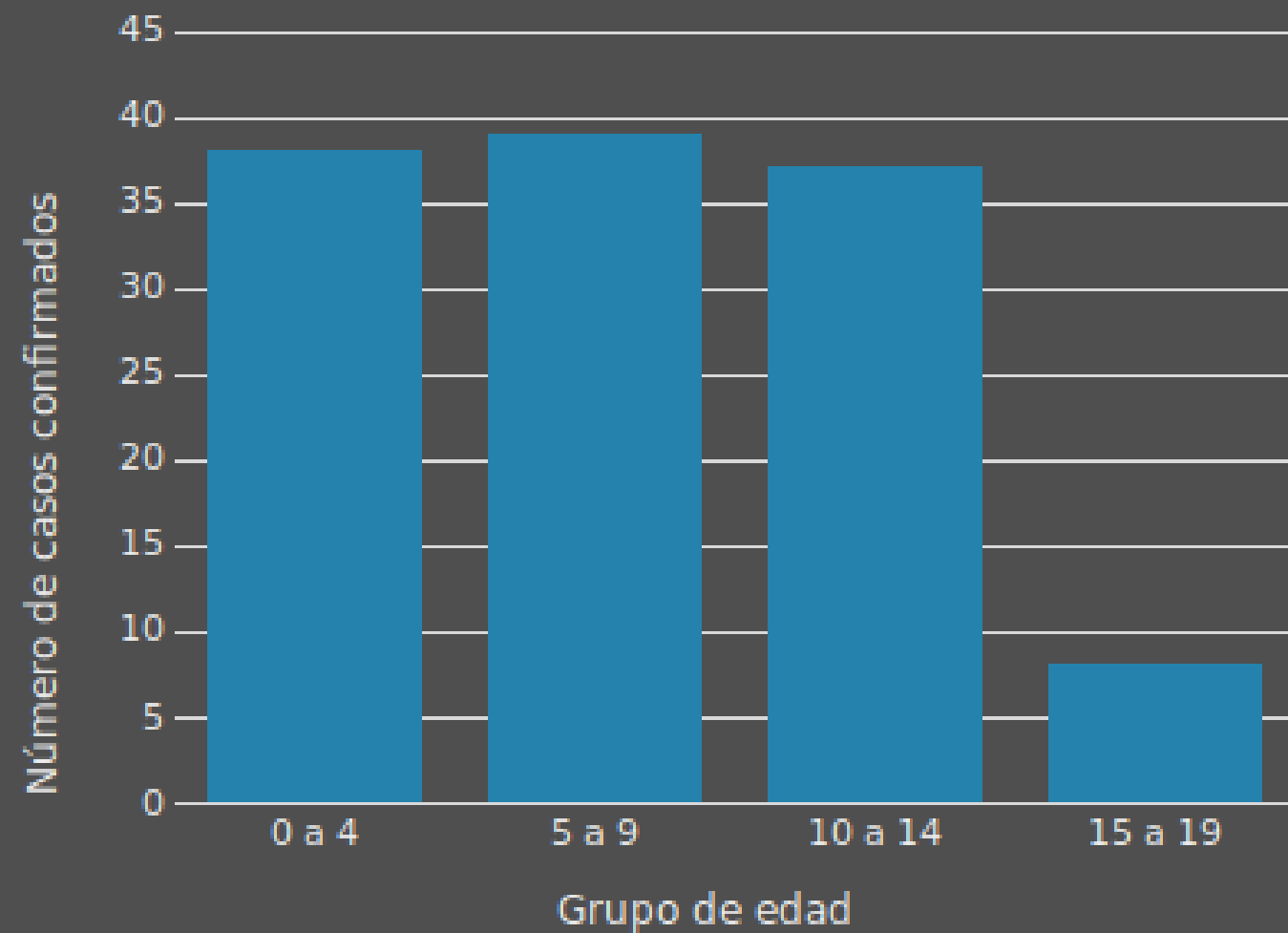
Elaborado por Dirección de Epidemiología e Información Estratégica, Ministerio de Salud de La Nación.

Fuente: Sistema Nacional de Vigilancia de la Salud (SNVS 2.0) e información brindada por las jurisdicciones.

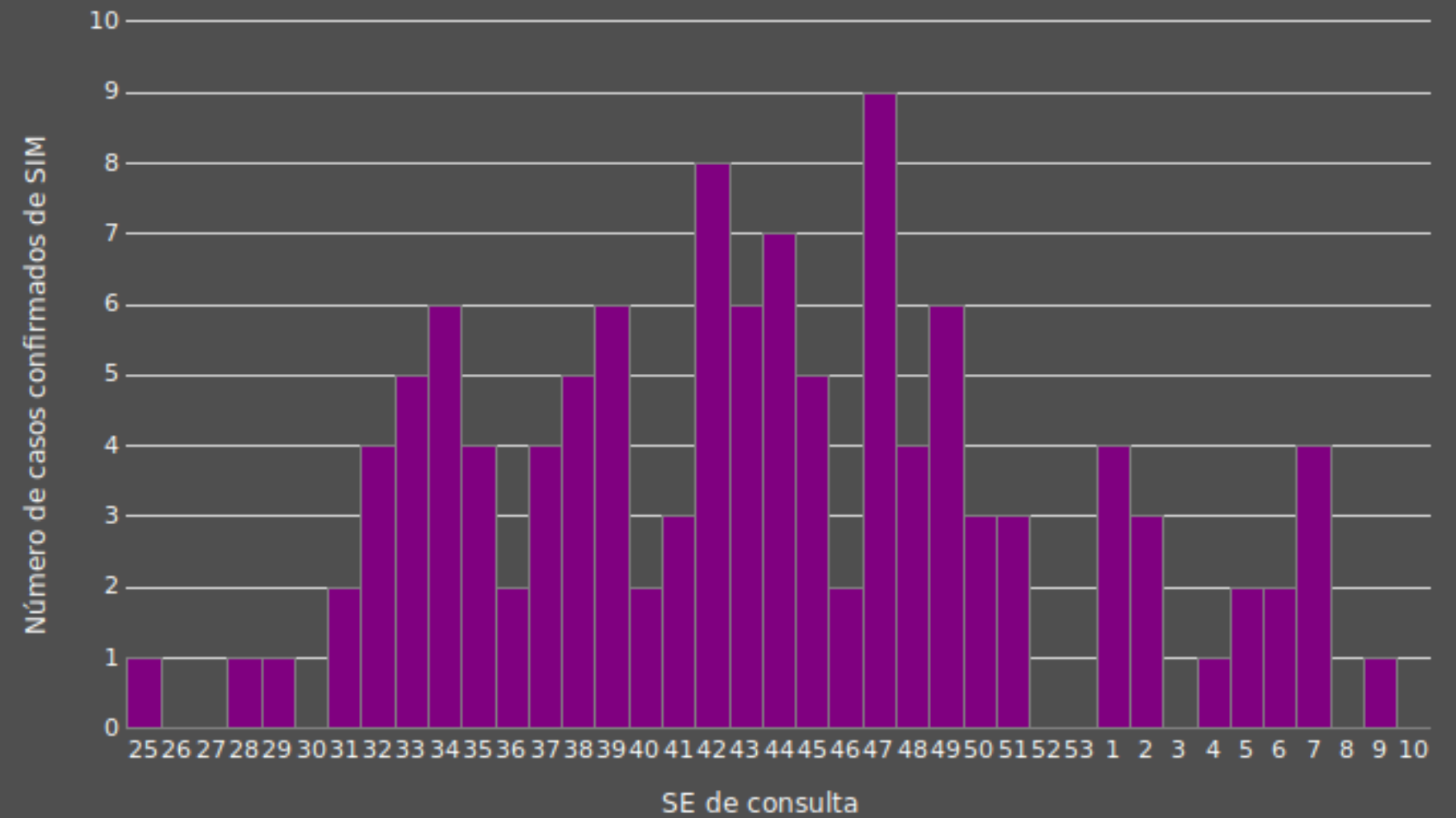
Síndrome Inflamatorio Multisistémico. Al 22/03/2021. Argentina.



Casos SIM por grupo de edad



Casos SIM por Semana Epidemiológica de consulta*



*5 casos no cuentan con dato de fecha de consulta.
Elaborado por Dirección de Epidemiología e Información Estratégica, Ministerio de Salud de La Nación.
Fuente: Sistema Nacional de Vigilancia de la Salud (SNVS 2.0) e información brindada por las jurisdicciones.

Argentina unida



Ministerio de Salud
Argentina