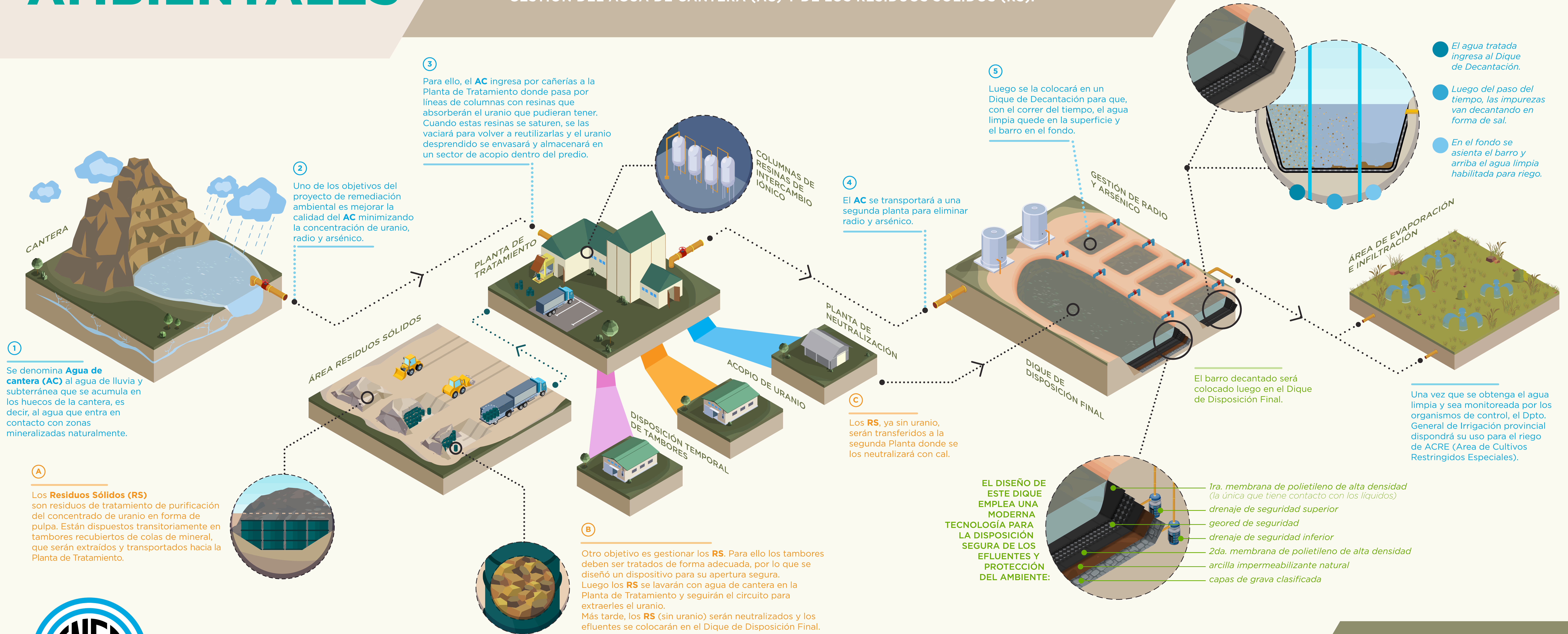


# GESTIÓN DE PASIVOS AMBIENTALES

## COMPLEJO MINERO FABRIL SAN RAFAEL

REMEDIACIÓN AMBIENTAL:  
GESTIÓN DEL AGUA DE CANTERA (AC) Y DE LOS RESIDUOS SÓLIDOS (RS).



Comisión Nacional de Energía Atómica

SIERRA PINTADA | SAN RAFAEL | MENDOZA

SE INTENSIFICAN LOS MONITOREOS QUE COMPRENDEN ASPECTOS AMBIENTALES, RADIOLÓGICOS Y CONVENCIONALES, QUE INCLUYEN AGUA SUPERFICIAL Y SEDIMENTOS, AGUA SUBTERRÁNEA, SUELO Y AIRE.

EL PROCESO DE REMEDIACIÓN Y LOS PARÁMETROS AMBIENTALES SERÁN AUDITADOS POR LA AUTORIDAD REGULATIVA NUCLEAR Y LOS DISTINTOS ORGANISMOS DE CONTROL DE LA PROVINCIA DE MENDOZA.