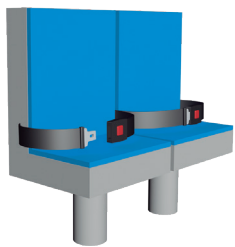


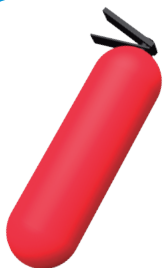
# PARA TU SEGURIDAD, TODOS LOS MICROS DE PASAJEROS DEBEN CONTAR CON:



## CINTURONES DE SEGURIDAD

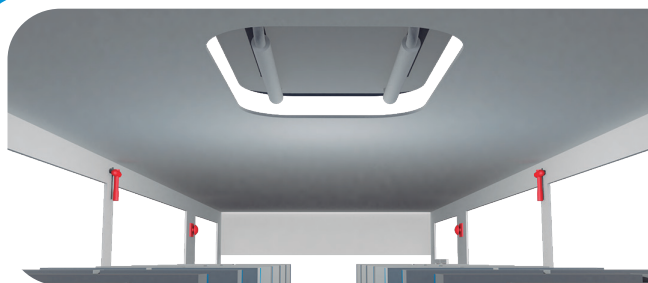
Durante tu viaje, es obligatorio\* que permanezcas con el cinturón de seguridad abrochado y correctamente ajustado: insertá la parte metálica en la hebilla y ajustalo con las correas. Para desabrocharlo, presioná el botón de la hebilla. Si por alguna razón abandonás tu asiento, al regreso debés colocártelo nuevamente.

\*Según Resolución 149/2019 de la Secretaría de Gestión de Transporte de la Nación.



## MATAFUEGOS

Cada unidad tiene dos: uno en la cabina del conductor y otro a la vista de los pasajeros. Deben contar con la revisión actualizada y su aguja debe indicar que está cargado. Para accionarlos, hay que quitar el seguro y apretar la palanca, a una distancia de tres metros, apuntando a la base del fuego.



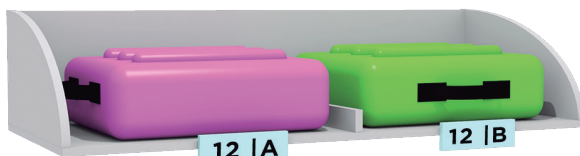
## SALIDAS DE EMERGENCIAS

En caso de emergencia, todas las ventanillas laterales podrán ser destruidas con los martillos de seguridad ubicados en los costados. También pueden utilizarse las escotillas que se encuentran en los techos, o el dispositivo de liberación de puertas que permite su apertura manual.



## INDICADOR DEL LÍMITE DE VELOCIDAD

En la parte delantera del micro se encuentra un dispositivo luminoso y acústico que avisa cuando se supera el límite de velocidad admisible.



## IDENTIFICACIÓN DE LOS ASIENTOS

Los números identificadores de los asientos se ubican en el borde del portaequipaje con la indicación de ventana o pasillo según corresponda. Deben tener iluminación propia y nomenclatura en sistema Braille.

RECORDÁ QUE TENÉS DERECHO A SOLICITARLE AL CONDUCTOR SUS DATOS Y VERIFICAR QUE TANTO ÉL COMO EL MICRO ESTÉN EN REGLA, INGRESANDO SU NÚMERO DE DNI O LA PATENTE DEL VEHÍCULO EN

**SERVICIOS.CNRT.GOB.AR**

Si el micro no cuenta con todos los elementos de seguridad obligatorios o si el conductor o el vehículo no están habilitados, recomendamos **no abordar el servicio** y hacer la denuncia llamando a la **CNRT: 0800-333-0300**

**Juntos podemos mejorar la seguridad en el transporte.  
Entre todos nos podemos cuidar.**