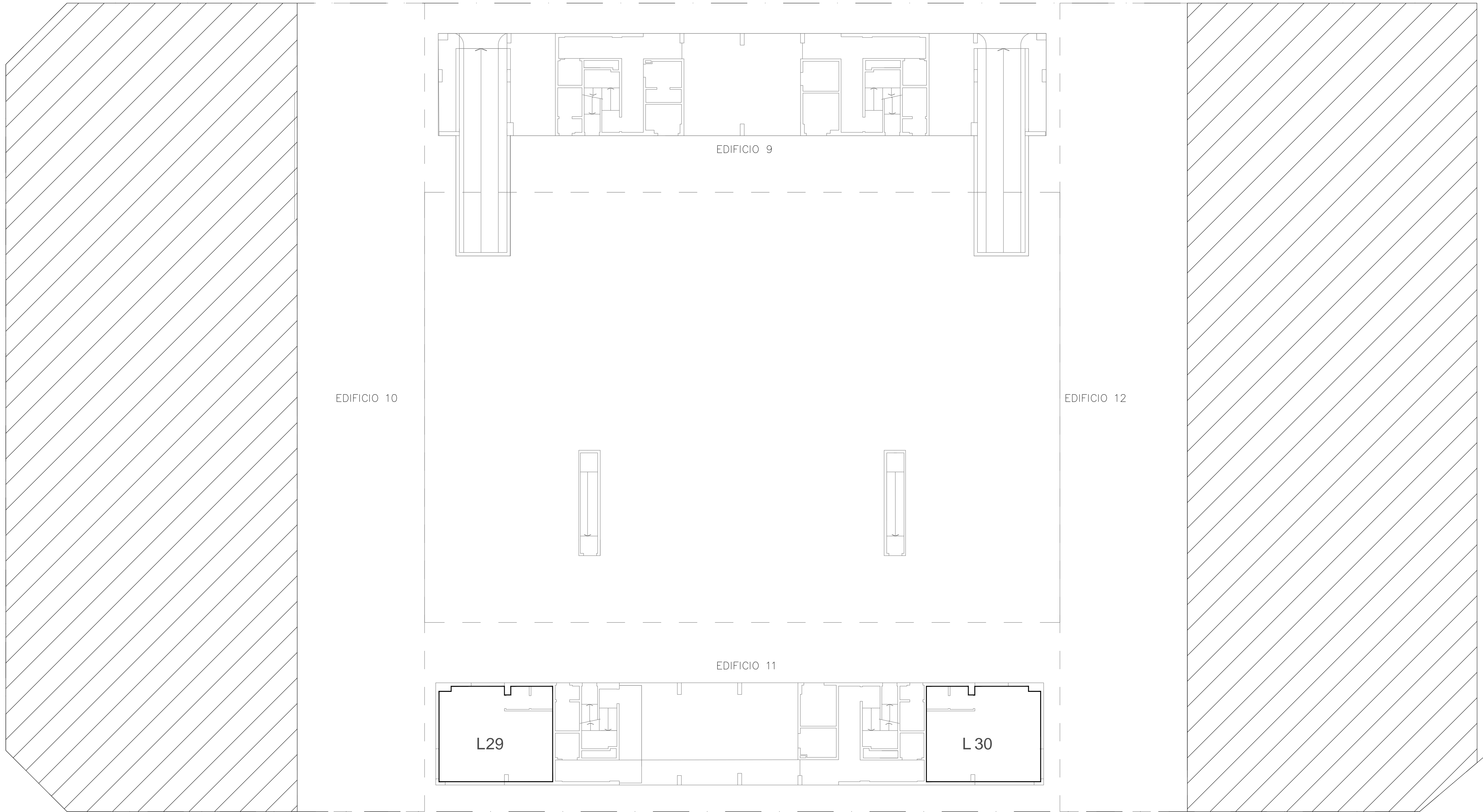


CALLE SIN NOMBRE OFICIAL



CALLE SIN NOMBRE OFICIAL

DDUU EST. BUENOS AIRES

SECTOR 5

C.A.B.A.

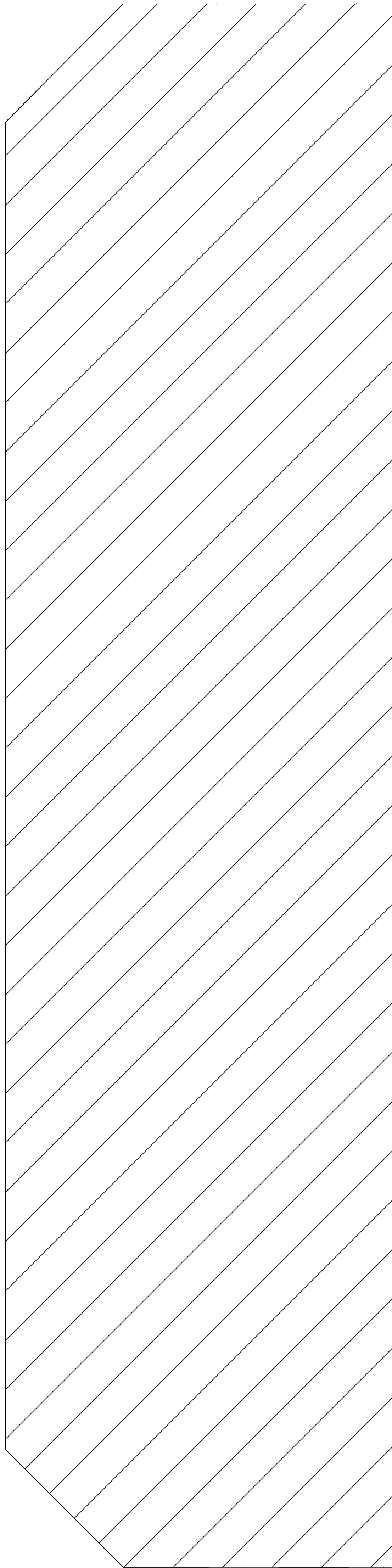
Plano de numeración Desarrollos Urbanísticos

FECHA: 10-08-19 - VERSION 1

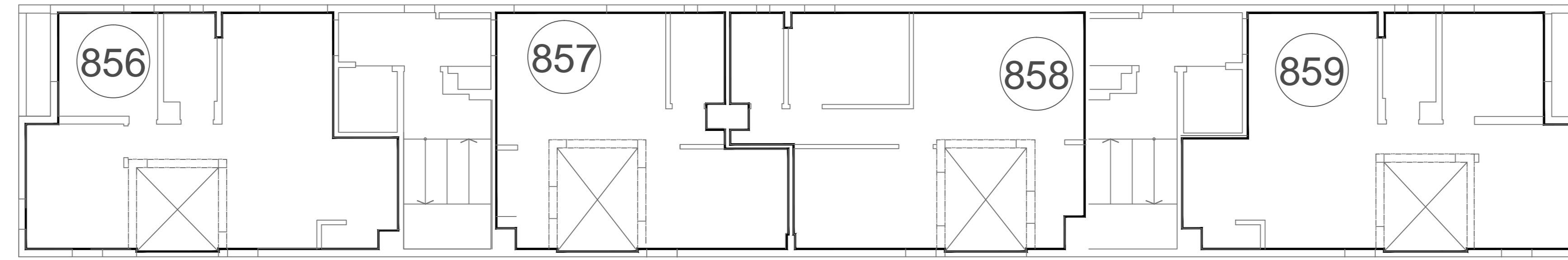
PLANO PB



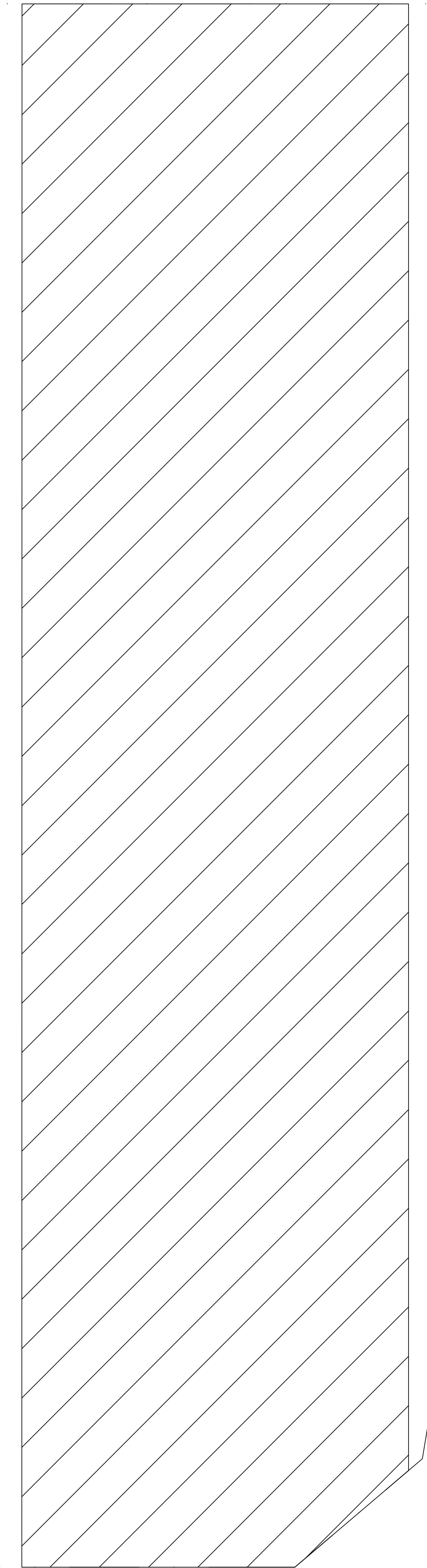
Los croquis, imágenes, fotografías o planos empleados son a título orientativo y provisorio, los mismos están sujetos a adecuaciones o replanteos, tanto en lo que respecta a la tipología, tamaño y características de las unidades funcionales como a los servicios generales y espacios comunes, pudiendo variar en función de la localización de la unidad funcional en el emprendimiento.



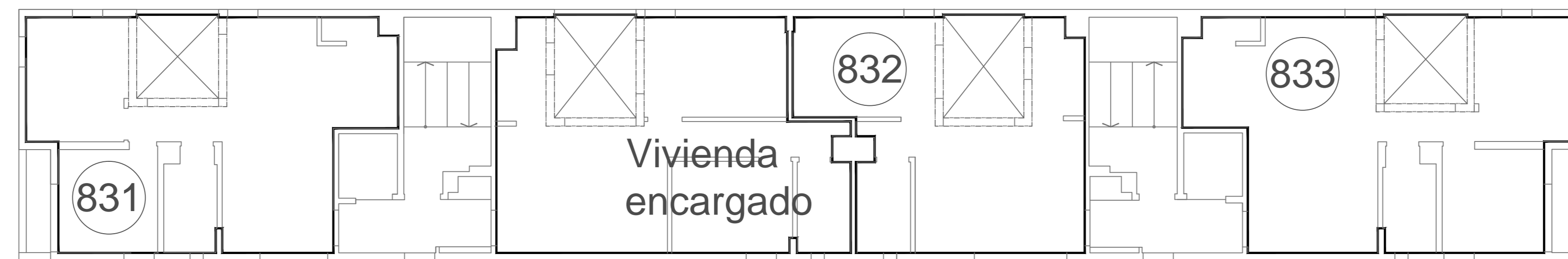
EDIFICIO 10



EDIFICIO 9



EDIFICIO 12



EDIFICIO 11

DDUU EST. BUENOS AIRES

SECTOR 5

C.A.B.A.

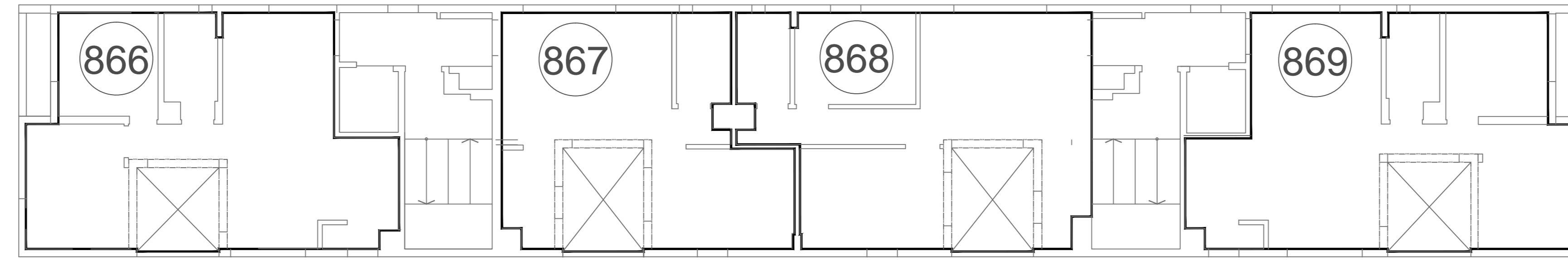
Plano de numeración Desarrollos Urbanísticos

FECHA: 10-08-19 - VERSION 1

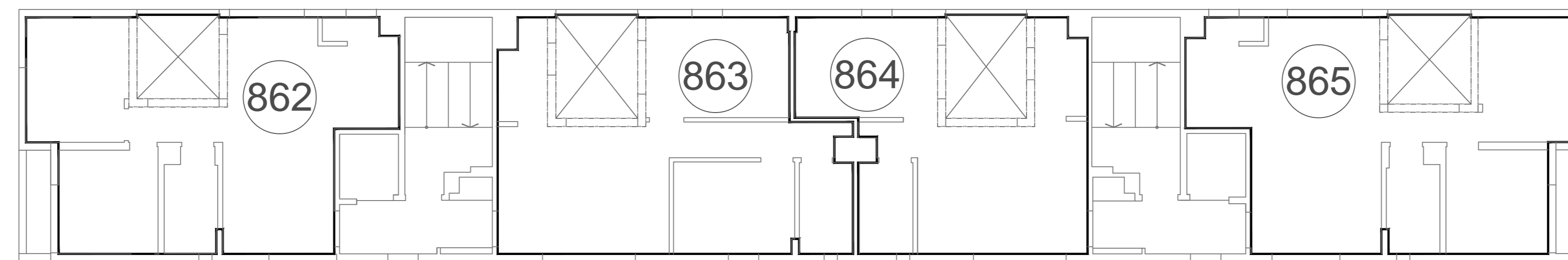
PLANO 1º PISO



Los croquis, imágenes, fotografías o planos empleados son a título orientativo y provisorio, los mismos están sujetos a adecuaciones o replanteos, tanto en lo que respecta a la tipología, tamaño y características de las unidades funcionales como a los servicios generales y espacios comunes, pudiendo variar en función de la localización de la unidad funcional en el emprendimiento.



EDIFICIO 9



EDIFICIO 11

EDIFICIO 10

EDIFICIO 12

DDUU EST. BUENOS AIRES

SECTOR 5

C.A.B.A.

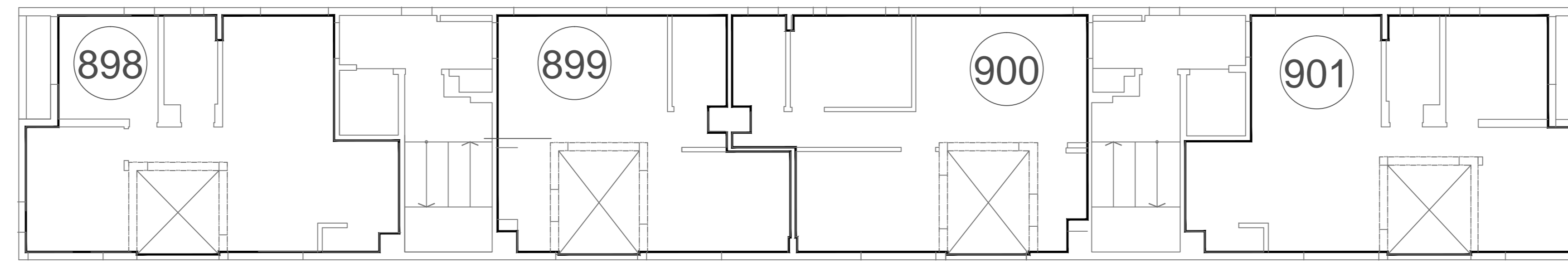
Plano de numeración Desarrollos Urbanísticos

FECHA: 10-08-19 - VERSION 1

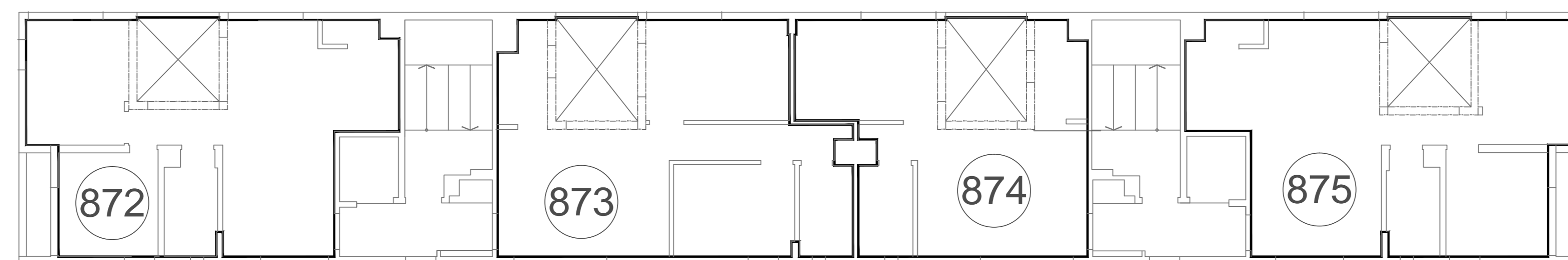
PLANO 2º PISO



Los croquis, imágenes, fotografías o planos empleados son a título orientativo y provisorio, los mismos están sujetos a adecuaciones o replanteos, tanto en lo que respecta a la tipología, tamaño y características de las unidades funcionales como a los servicios generales y espacios comunes, pudiendo variar en función de la localización de la unidad funcional en el emprendimiento.



EDIFICIO 9



EDIFICIO 11

EDIFICIO 10

EDIFICIO 12

DDUU EST. BUENOS AIRES

SECTOR 5

C.A.B.A.

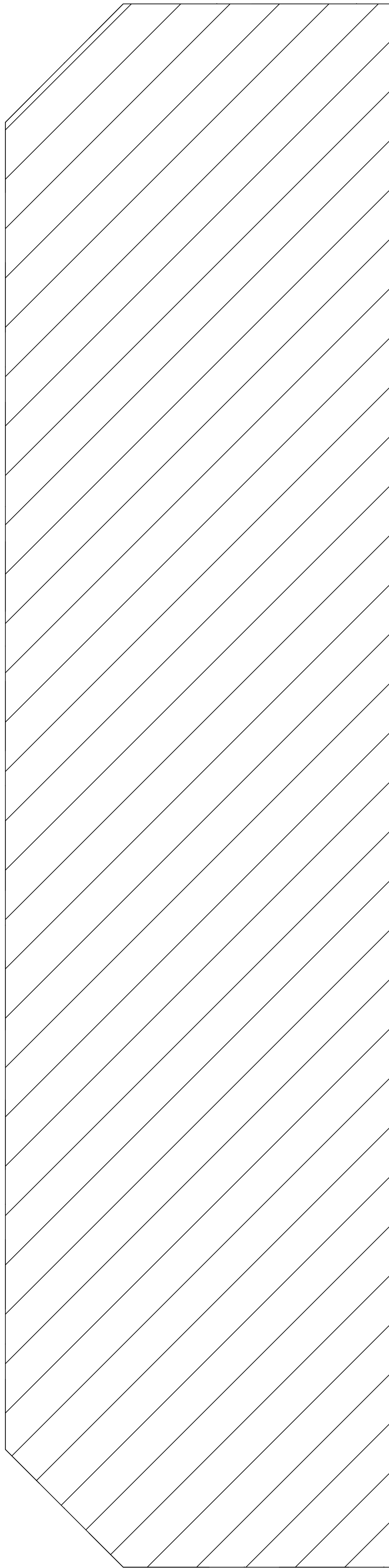
Plano de numeración Desarrollos Urbanísticos

FECHA: 10-08-19 - VERSION 1

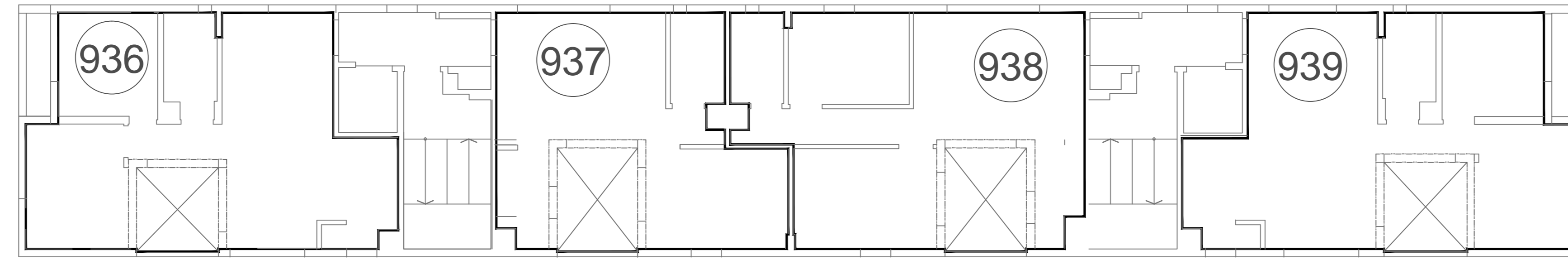
PLANO 3º PISO



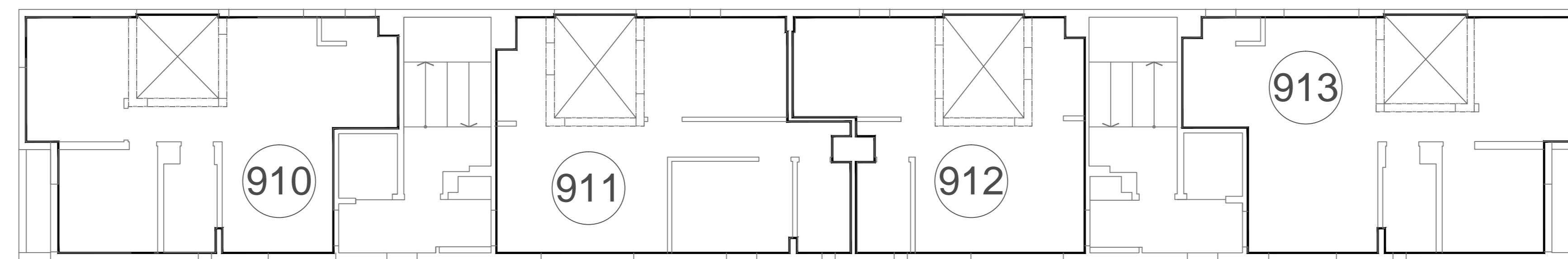
Los croquis, imágenes, fotografías o planos empleados son a título orientativo y provisorio, los mismos están sujetos a adecuaciones o replanteos, tanto en lo que respecta a la tipología, tamaño y características de las unidades funcionales como a los servicios generales y espacios comunes, pudiendo variar en función de la localización de la unidad funcional en el emprendimiento.



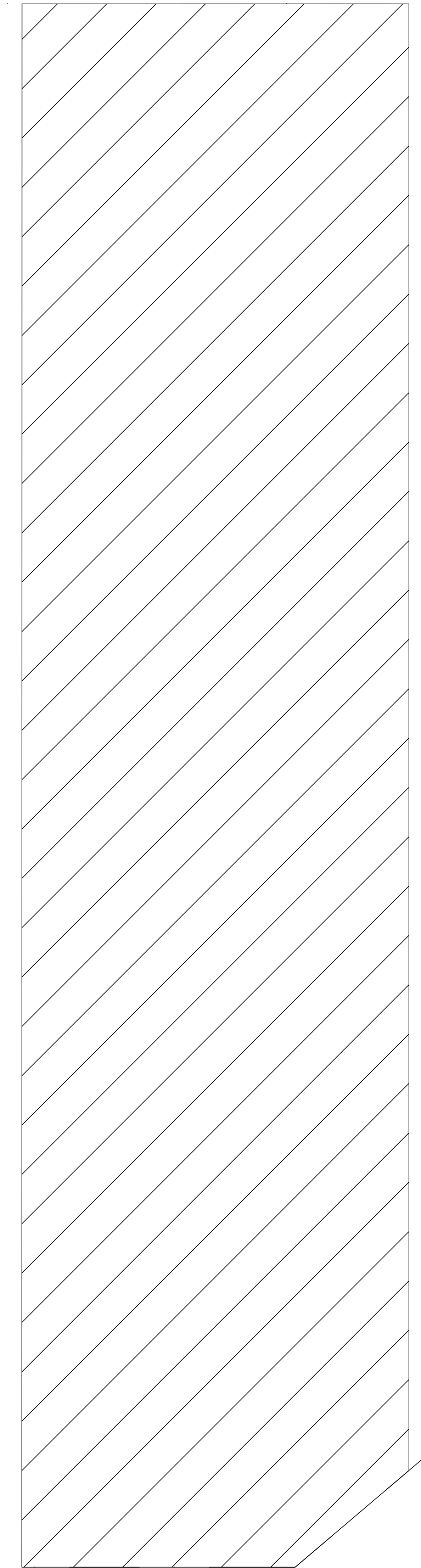
EDIFICIO 10



EDIFICIO 9



EDIFICIO 11



EDIFICIO 12

Los croquis, imágenes, fotografías o planos empleados son a título orientativo y provisorio, los mismos están sujetos a adecuaciones o replanteos, tanto en lo que respecta a la tipología, tamaño características de las unidades funcionales como a los servicios generales y espacios comunes, pudiendo variar en función de la localización de la unidad funcional en el emprendimiento.

DDUU EST. BUENOS AIRES

SECTOR 5

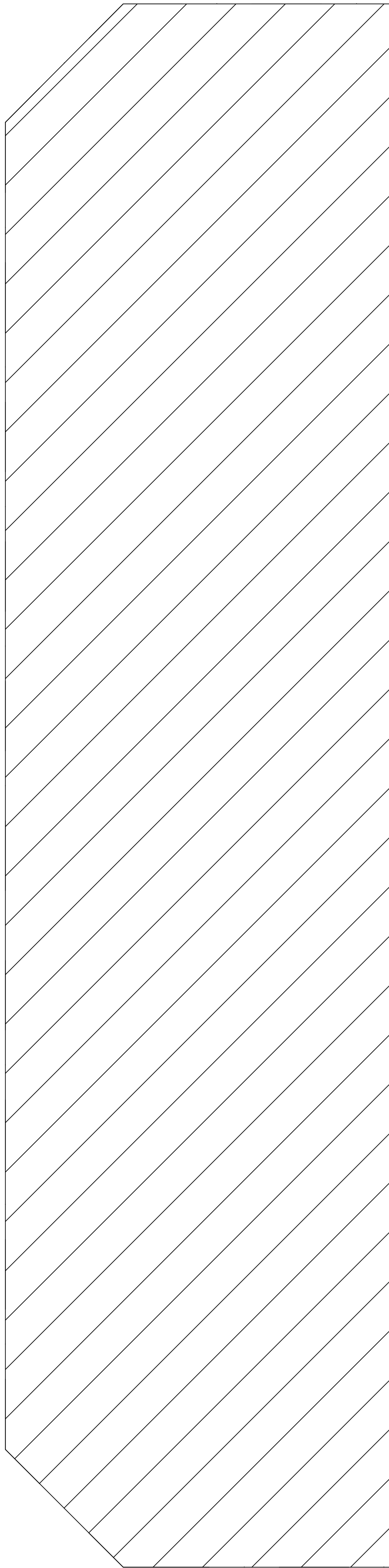
C.A.B.A.

Plano de numeración Desarrollos Urbanísticos

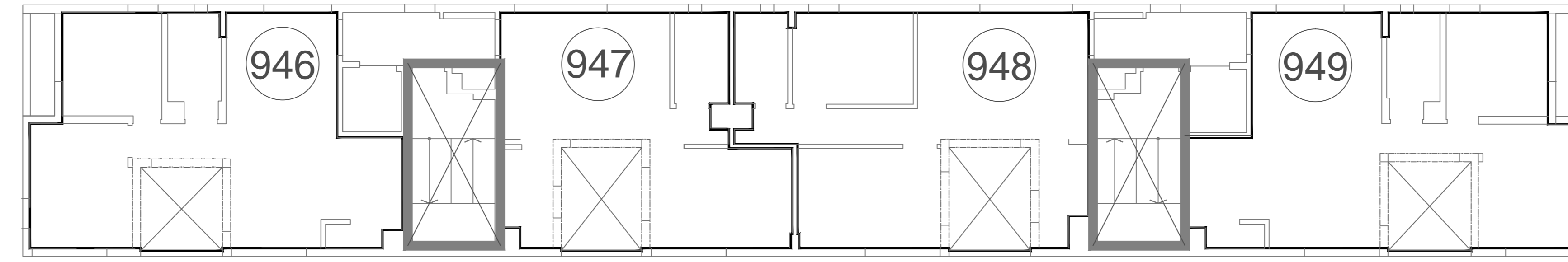
FECHA: 10-08-19 - VERSION 1

PLANO 4º PISO

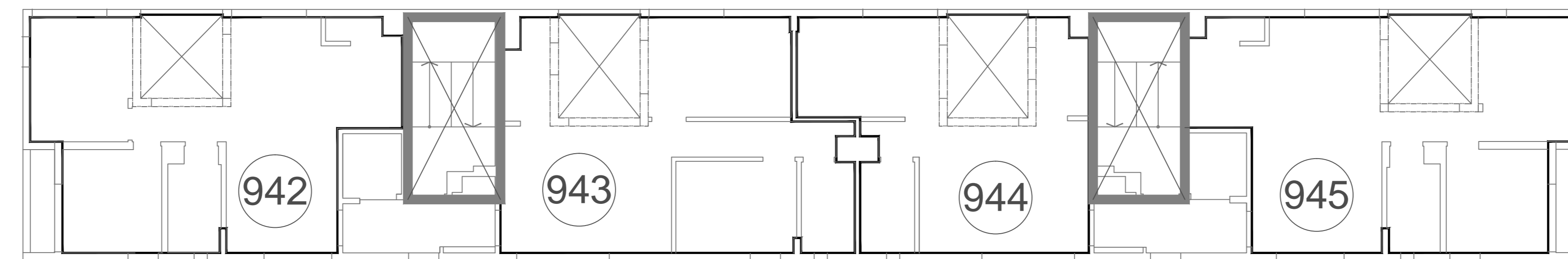




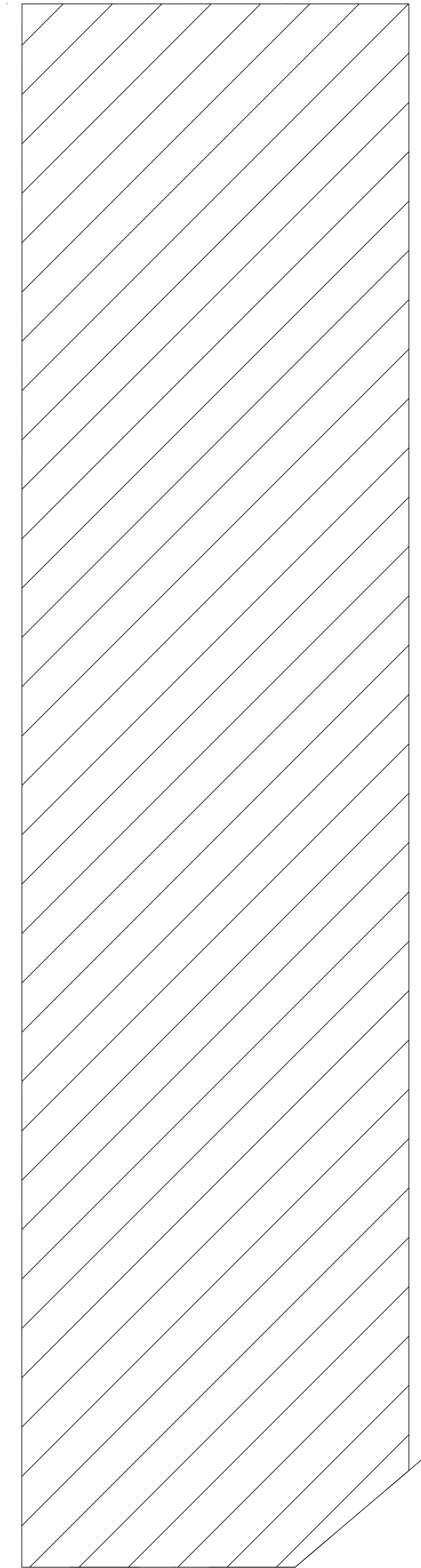
EDIFICIO 10



EDIFICIO 9



EDIFICIO 11



EDIFICIO 12

DDUU EST. BUENOS AIRES

SECTOR 5

C.A.B.A.

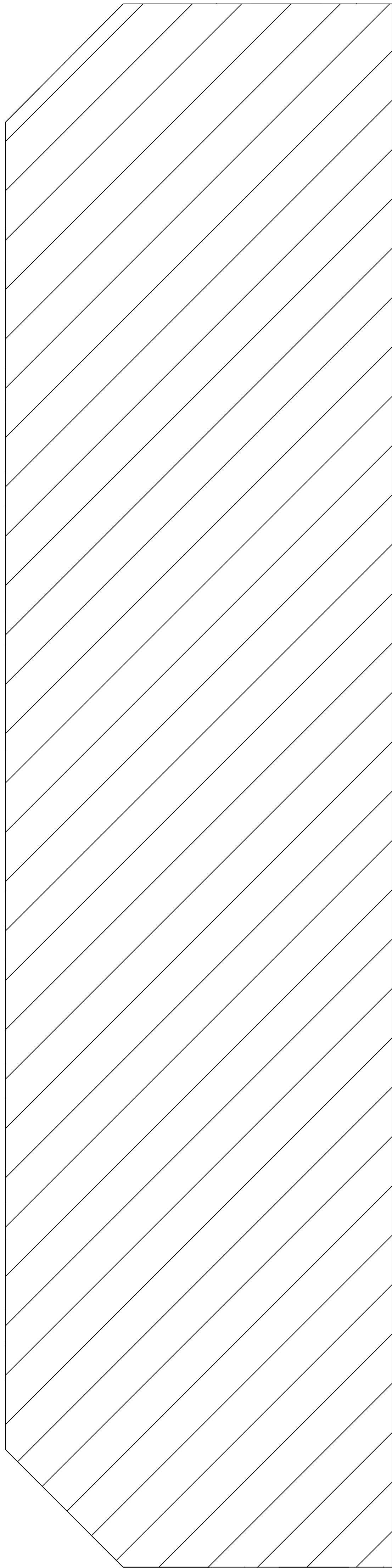
Plano de numeración Desarrollos Urbanísticos

FECHA: 10-08-19 - VERSION 1

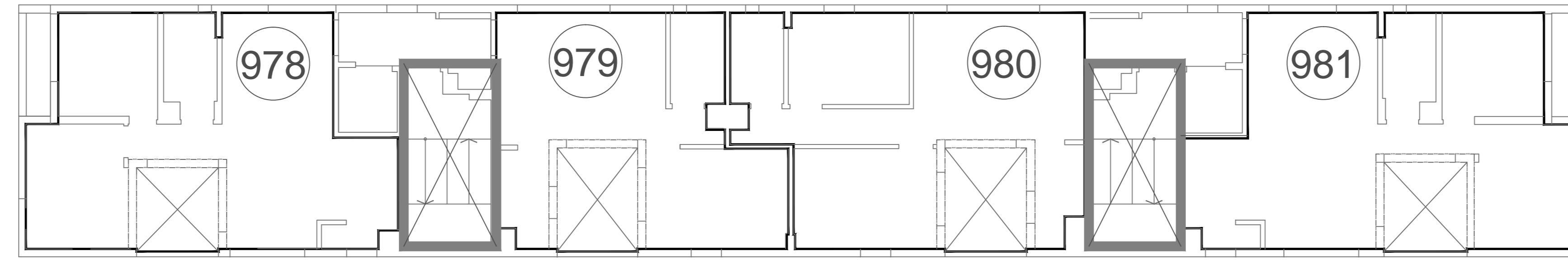
PLANO 5º PISO



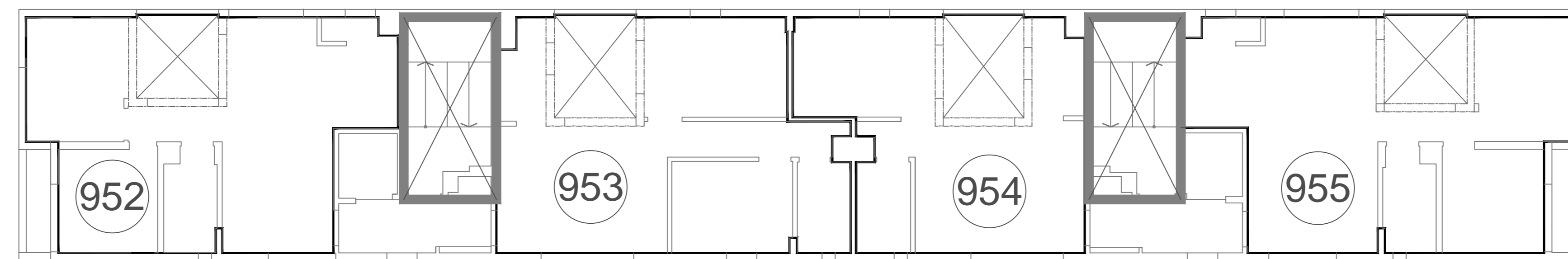
Los croquis, imágenes, fotografías o planos empleados son a título orientativo y provisorio, los mismos están sujetos a adecuaciones o replanteos, tanto en lo que respecta a la tipología, tamaño características de las unidades funcionales como a los servicios generales y espacios comunes, pudiendo variar en función de la localización de la unidad funcional en el emprendimiento.



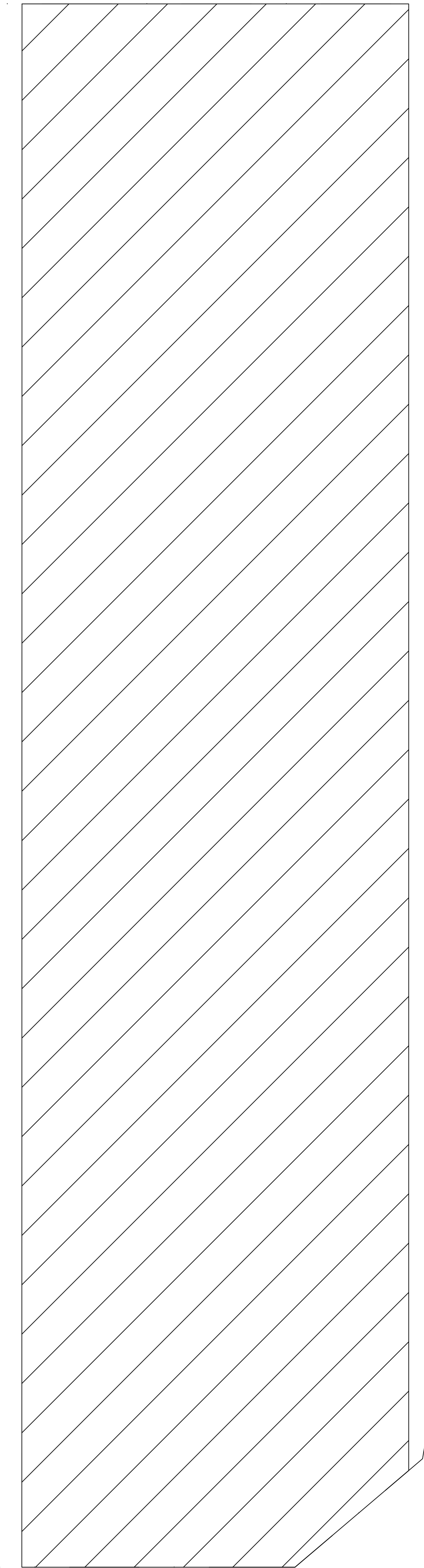
EDIFICIO 10



EDIFICIO 9



EDIFICIO 11



EDIFICIO 12

DDUU EST. BUENOS AIRES

SECTOR 5

C.A.B.A.

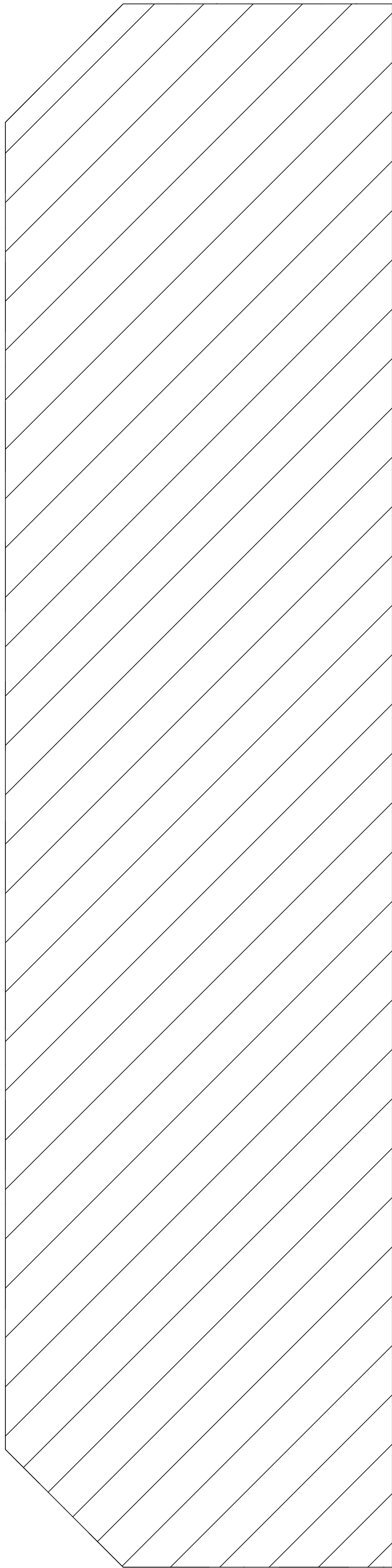
Plano de numeración Desarrollos Urbanísticos

FECHA: 10-08-19 - VERSION 1

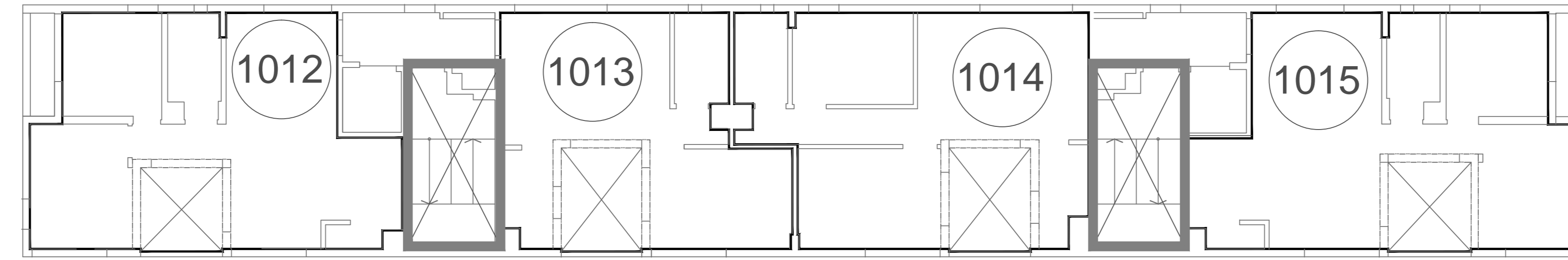
PLANO 6° PISO



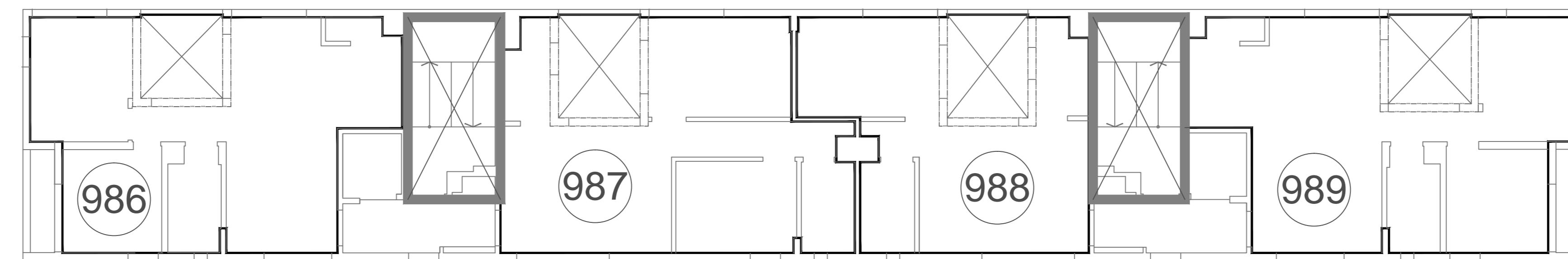
Los croquis, imágenes, fotografías o planos empleados son a título orientativo y provisorio, los mismos están sujetos a adecuaciones o replanteos, tanto en lo que respecta a la tipología, tamaño y características de las unidades funcionales como a los servicios generales y espacios comunes, pudiendo variar en función de la localización de la unidad funcional en el emprendimiento.



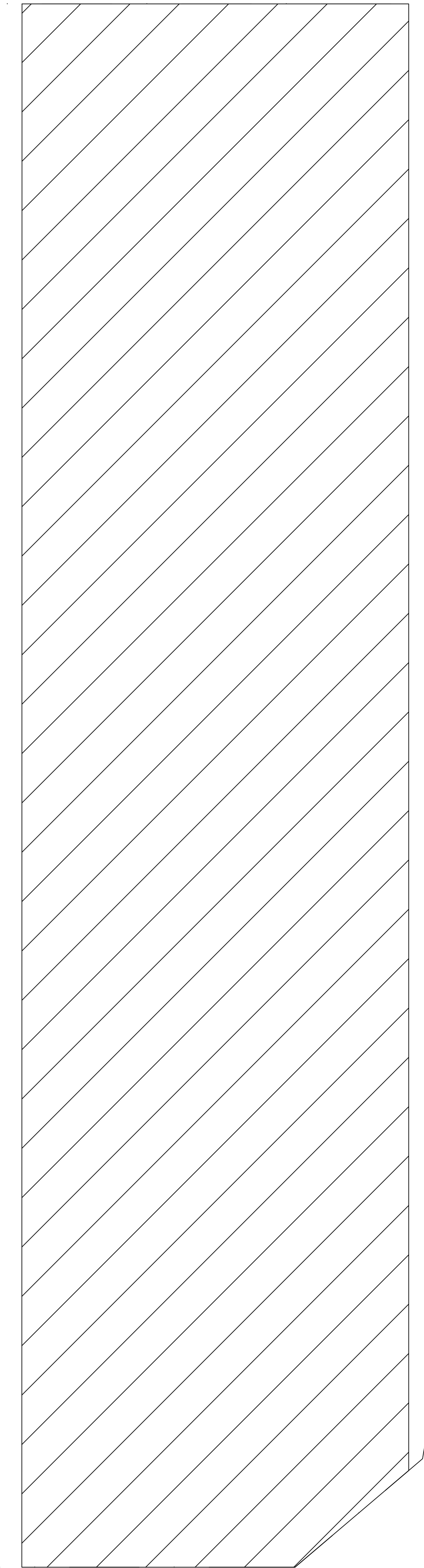
EDIFICIO 10



EDIFICIO 9



EDIFICIO 11



EDIFICIO 12

DDUU EST. BUENOS AIRES

SECTOR 5

C.A.B.A.

Plano de numeración Desarrollos Urbanísticos

FECHA: 10-08-19 - VERSION 1

PLANO 7º PISO



Los croquis, imágenes, fotografías o planos empleados son a título orientativo y provisorio, los mismos están sujetos a adecuaciones o replanteos, tanto en lo que respecta a la tipología, tamaño características de las unidades funcionales como a los servicios generales y espacios comunes, pudiendo variar en función de la localización de la unidad funcional en el emprendimiento.