

Experiencias de monitoreo de glaciares y clima utilizando el sistema DCS

Ing. Sebastián Marinsek
Jefe del Departamento de Glaciología

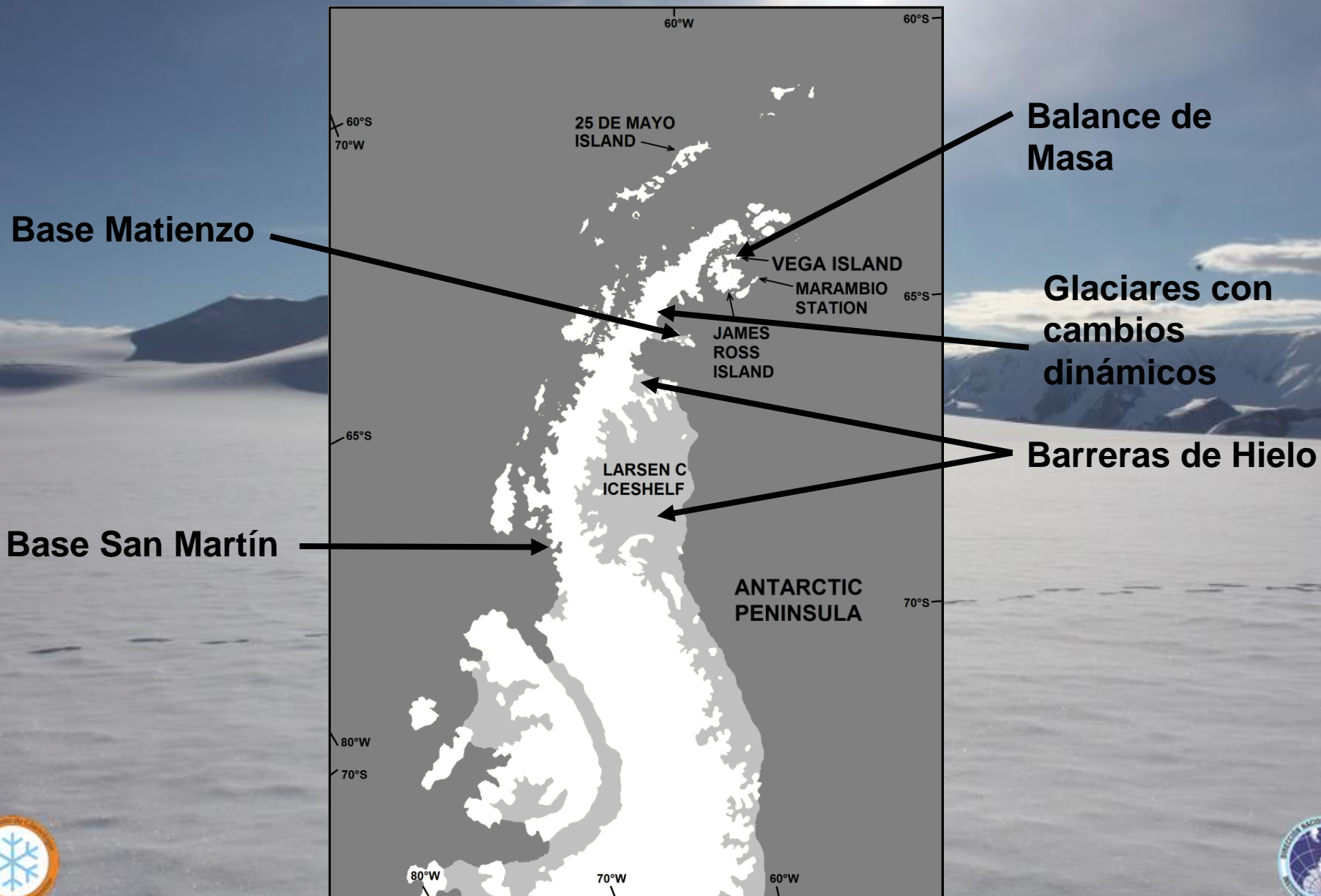
Instituto Antártico Argentino
Dirección Nacional del Antártico



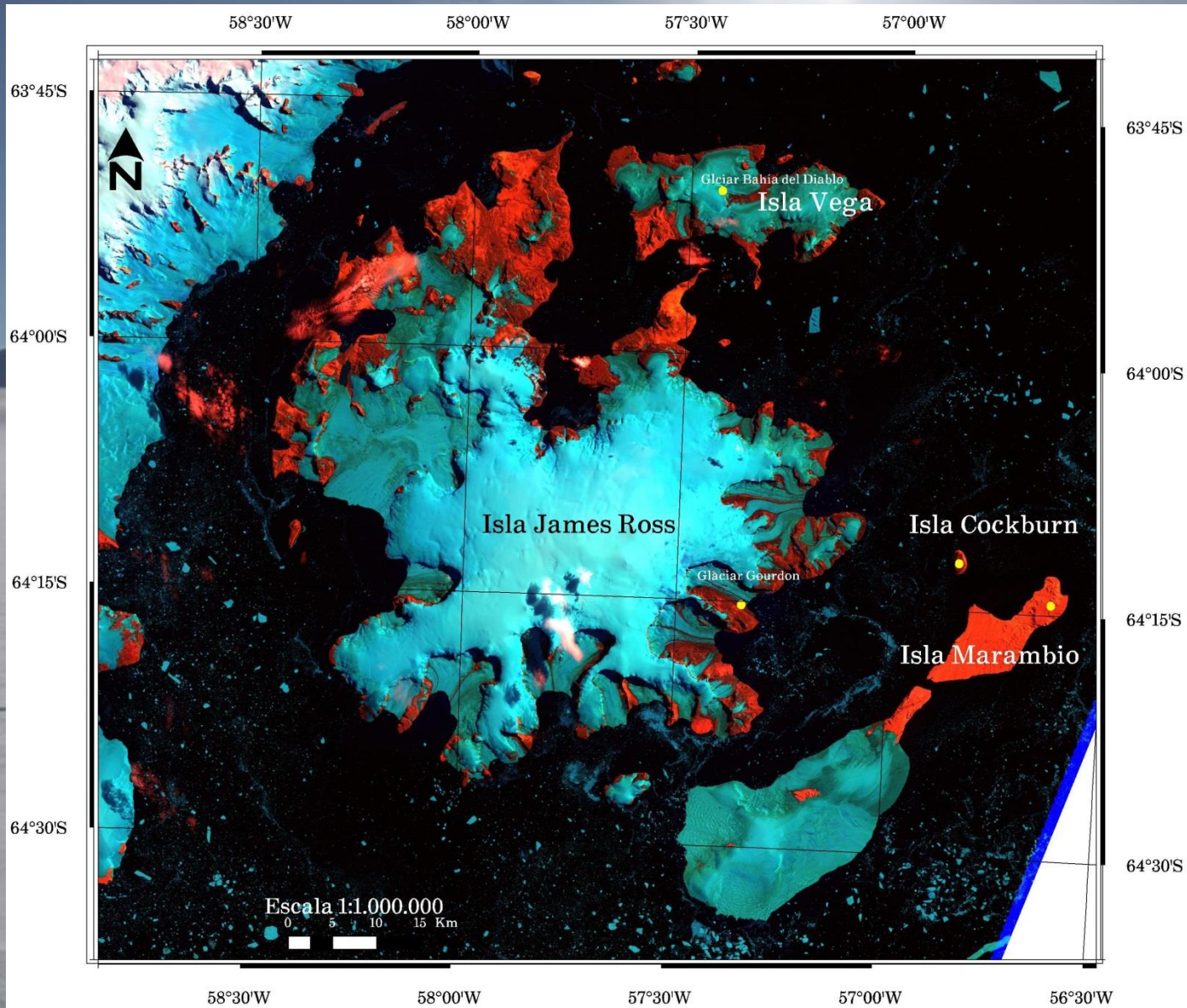
ANTÁRTIDA ARGENTINA



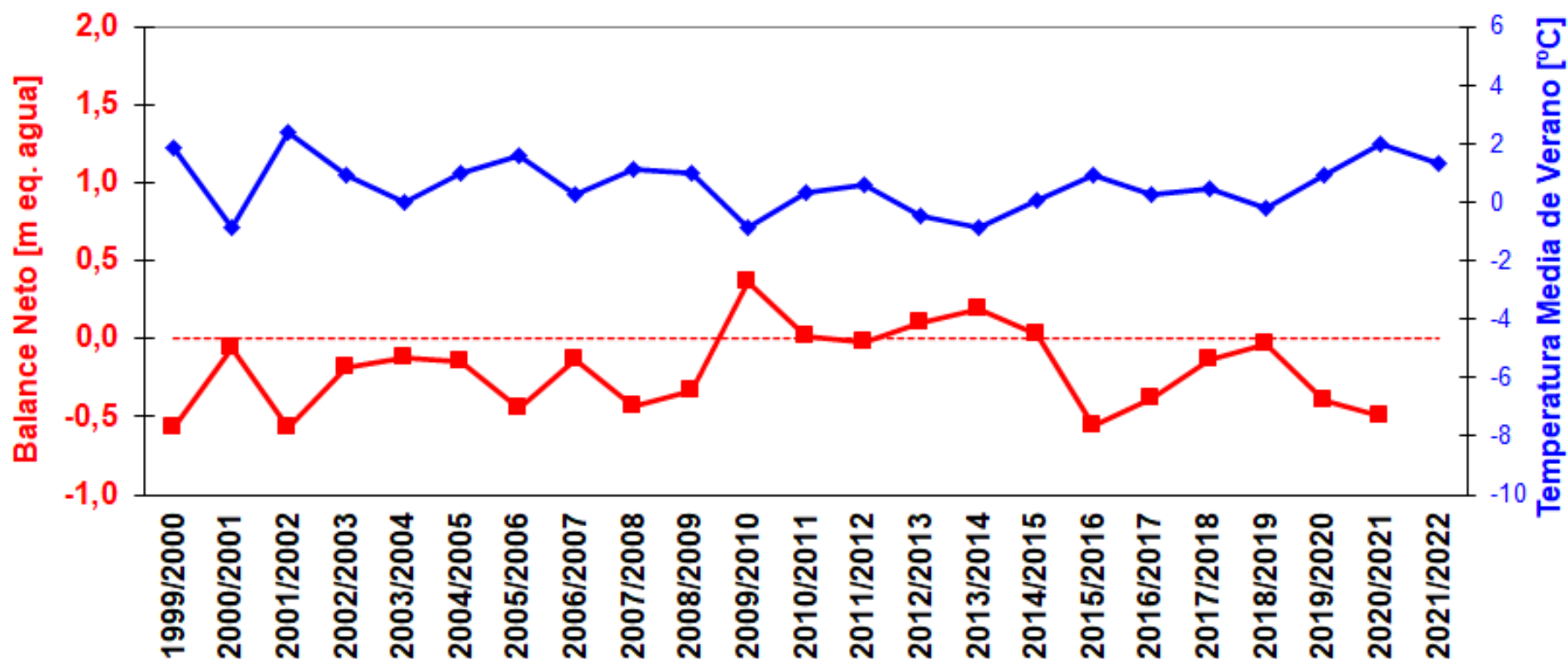
PENÍNSULA ANTÁRTICA



Zona Base Marambio



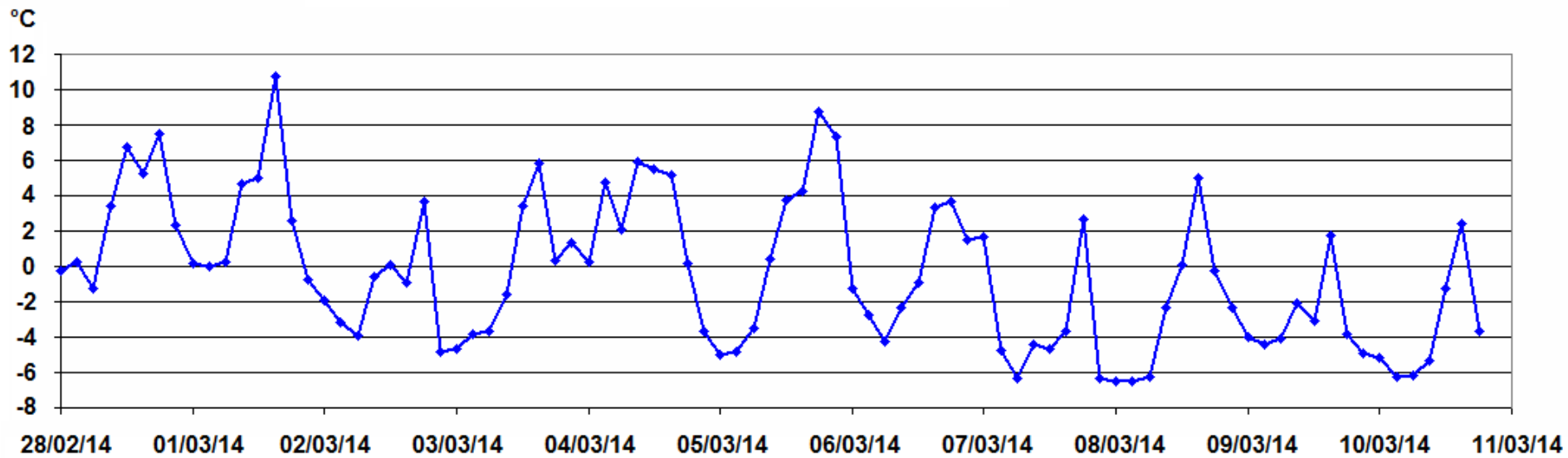
Datos del Glaciar Bahía del Diablo



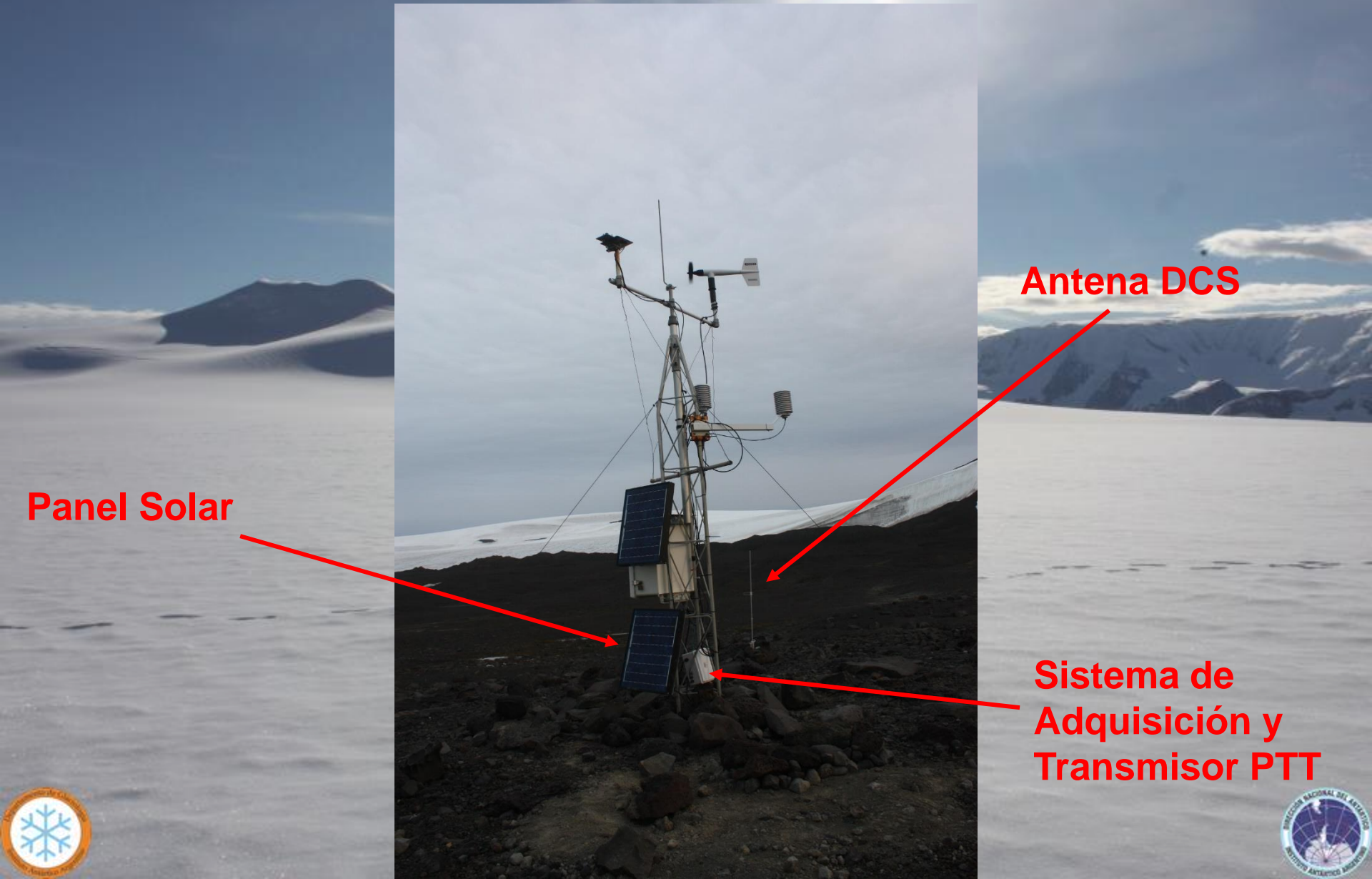
Instalación en el Glaciar Gourdon – 2014



Datos recibidos del Glaciar Gourdon – 2014



Instalación en el Glaciar Bahía del Diablo – 2015



Panel Solar

Antena DCS

**Sistema de
Adquisición y
Transmisor PTT**



Instalación en Base Matienzo – 2015



Panel Solar

Antena DCS

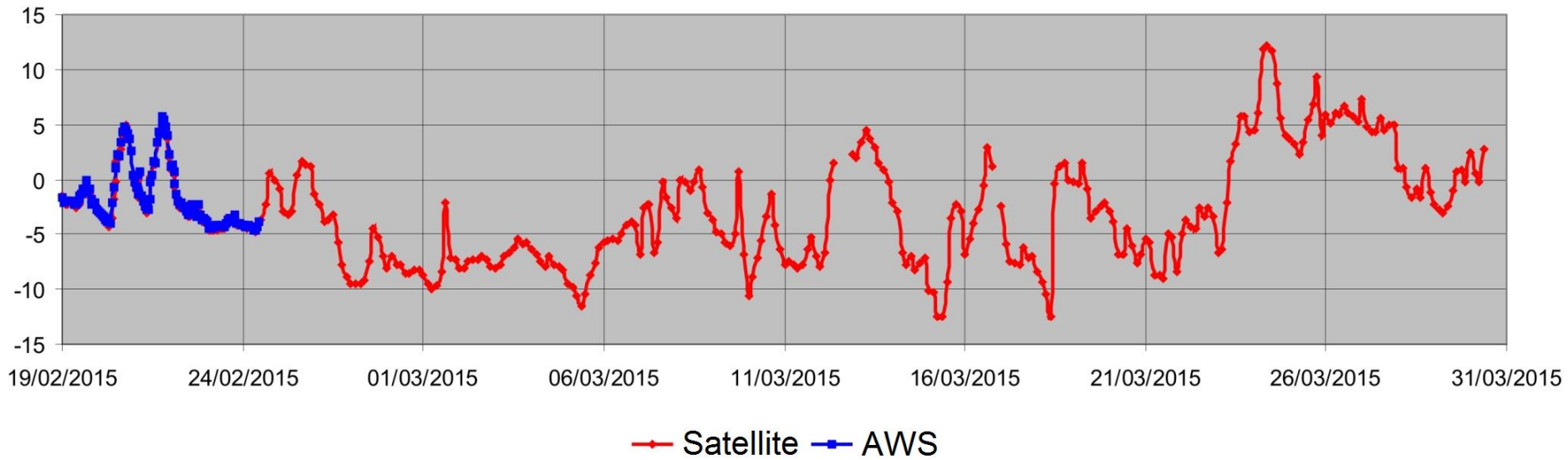
**Sistema de
Adquisición y
Transmisor PTT**

Baterías



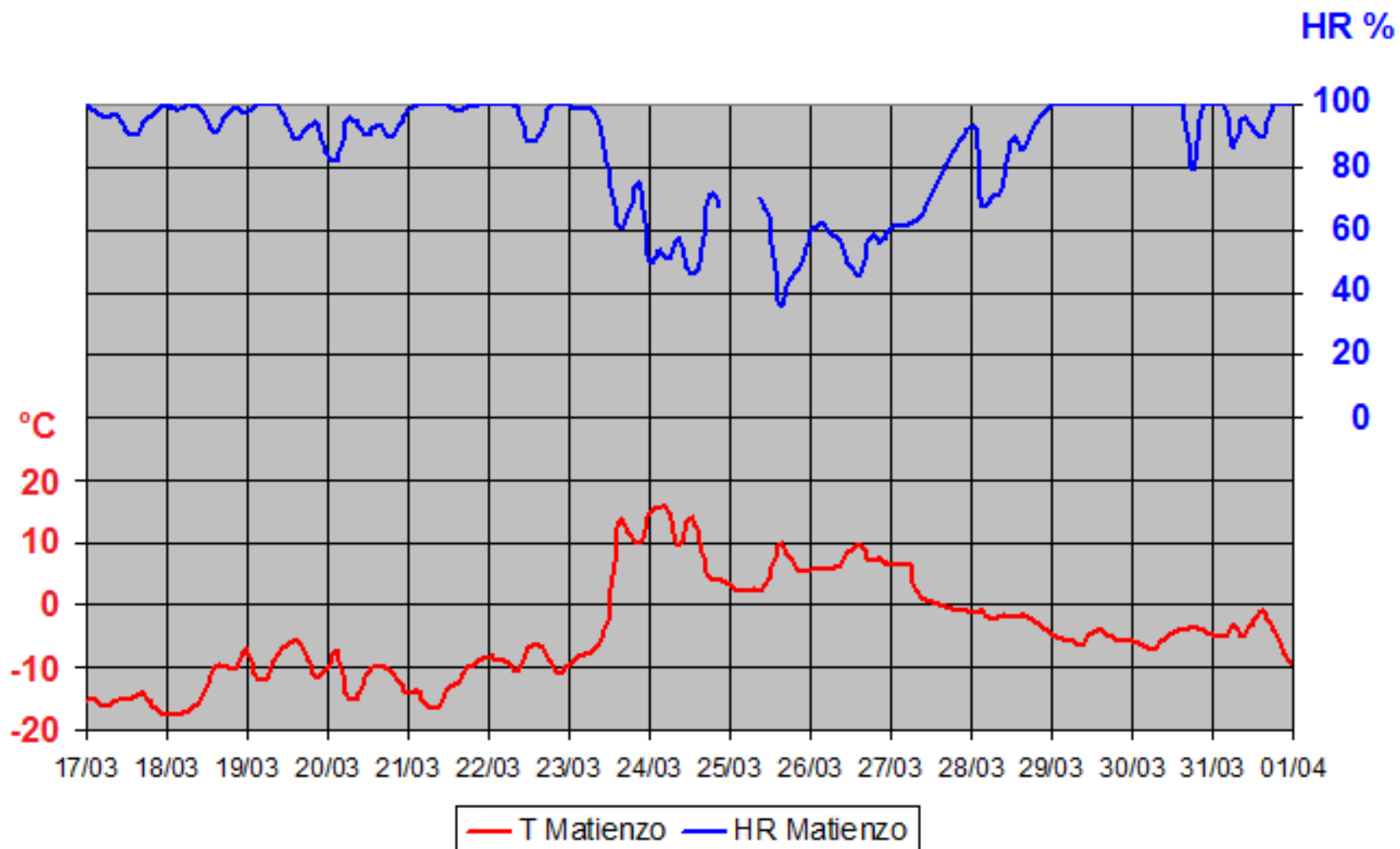
Datos recibidos del Glaciar Bahía del Diablo

Temperature [°C]



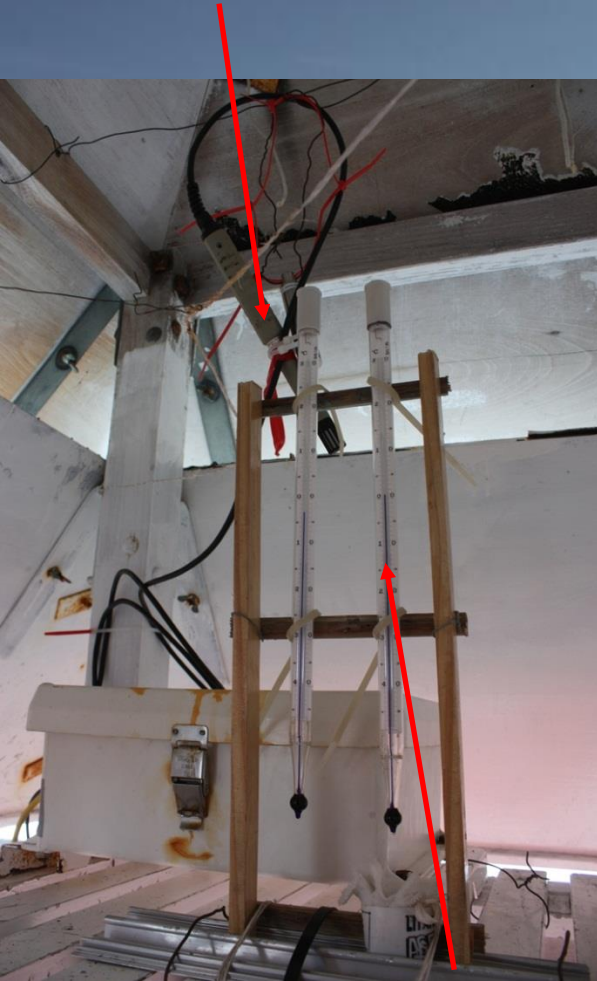
Evento Cálido detectado el 24 de Marzo de 2015

Base Matienzo

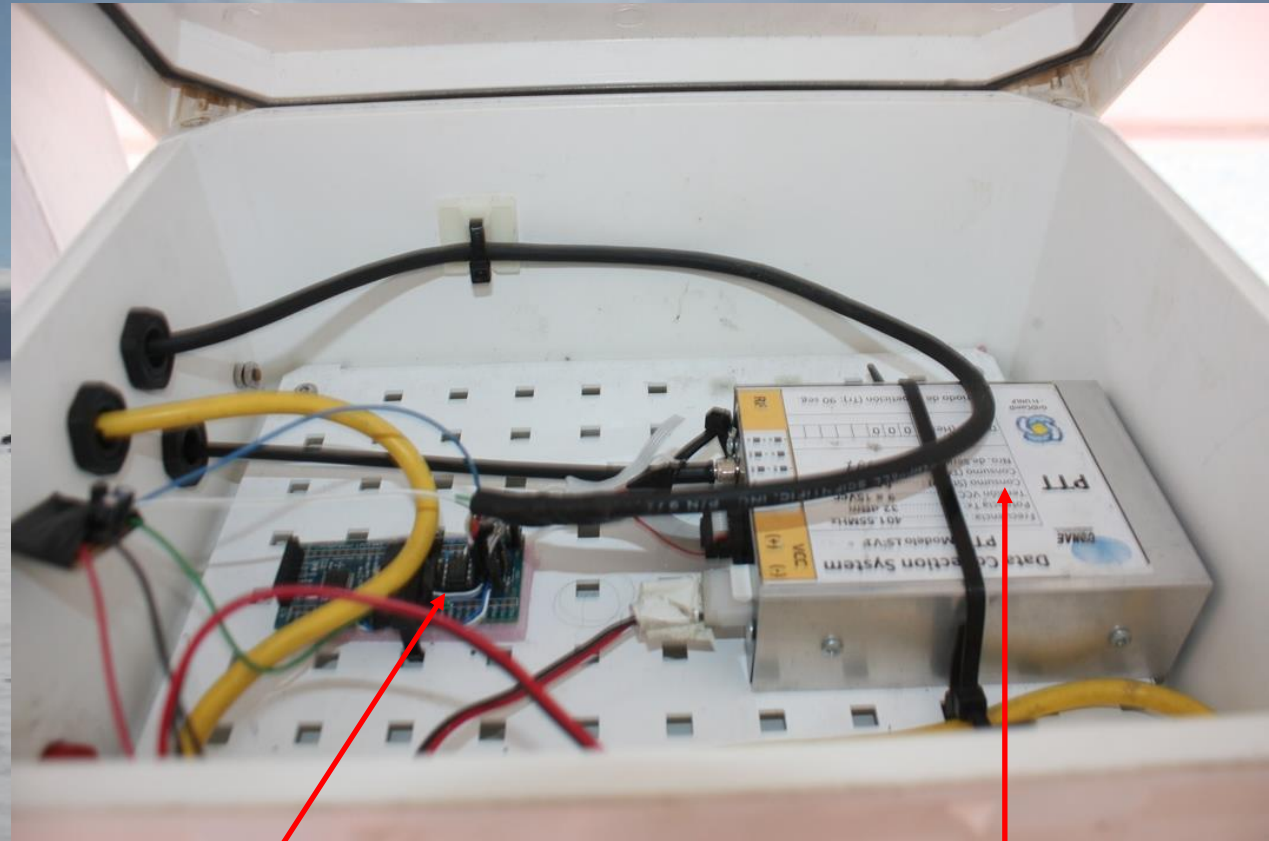


Desarrollo del Sistema de Adquisición de Datos

Sensores de
Temperatura y
Humedad



Termómetros SMN



Sistema de
Adquisición
Desarrollado

Transmisor
PTT

Instalaciones Futuras Lugares Inaccesibles

(Casi todos!!!!)



Dificultades de Acceso



Barrera de Hielo Larsen C



Sin
Transmisión



Cámara y Sensor en el Glaciar Edgeworth



PIDDEF 13/2020

Monitoreo Remoto

Comunicación 3g/4g



Comunicación Satelital



Desarrollo de Tecnología



Mediciones en tiempo real sobre la superficie del glaciar



Muchas gracias por su atención



Personal especializado y capacitado para las tareas



“Traten de dejar este mundo en mejores condiciones de como lo encontraron”

Robert Baden-Powell

