

Sala de Situación COVID-2019

Nuevo Coronavirus 2019

Personas en edad escolar
Niñez/Adolescencia y COVID-19

Información disponible al 21/03/2022 , SE 11 completa.

Argentina unida



Ministerio de Salud
Argentina

Metodología Sala de Situación Niñez/Adolescencia.

Se utilizaron los casos de COVID-19 en **menores de 18 años** al momento de la notificación al SNVS 2.0.

Principales indicadores a SE 11*.

Casos confirmados en población general

9.007.063

Casos confirmados en población en edad escolar (0 a 17 años)

729.551

8% De los casos confirmados en el país corresponden a menores de 18 años

Fallecidos en población general

127.434

Porcentaje de letalidad en población general

1,4%

Fallecidos de 0 a 17 años

342

Porcentaje de letalidad específica

0,05%

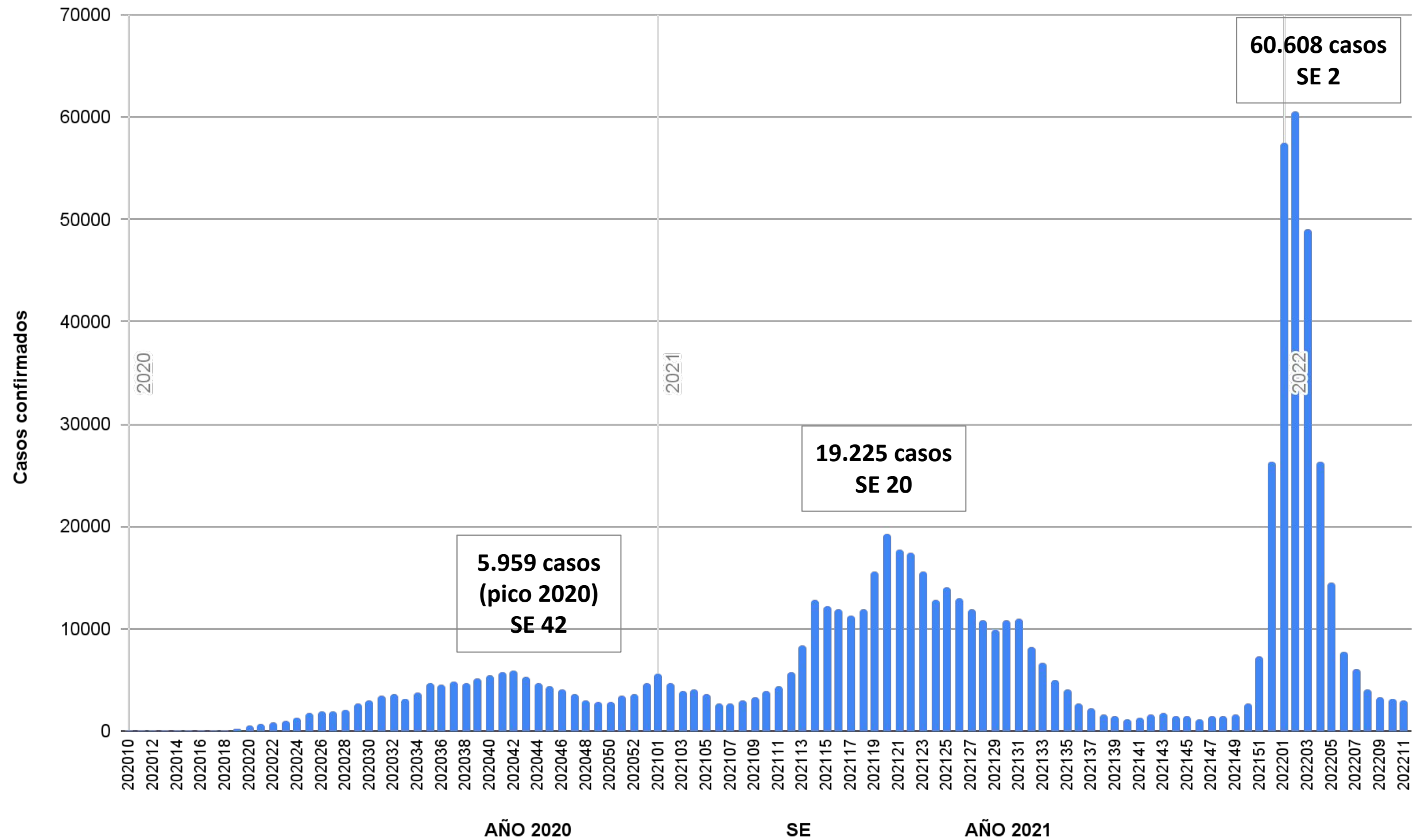
salud

Argentina unida



*Los datos de la última SE pueden seguir actualizándose en los próximos días.
Elaborado por Dirección de Epidemiología e Información Estratégica, Ministerio de Salud de La Nación. Datos extraídos del SNVS 2.0.

Curva epidemiológica de casos confirmados* de COVID 19 (0 a 17 años). Argentina. SE 10/2020 a SE 11/2022. N=729.551.

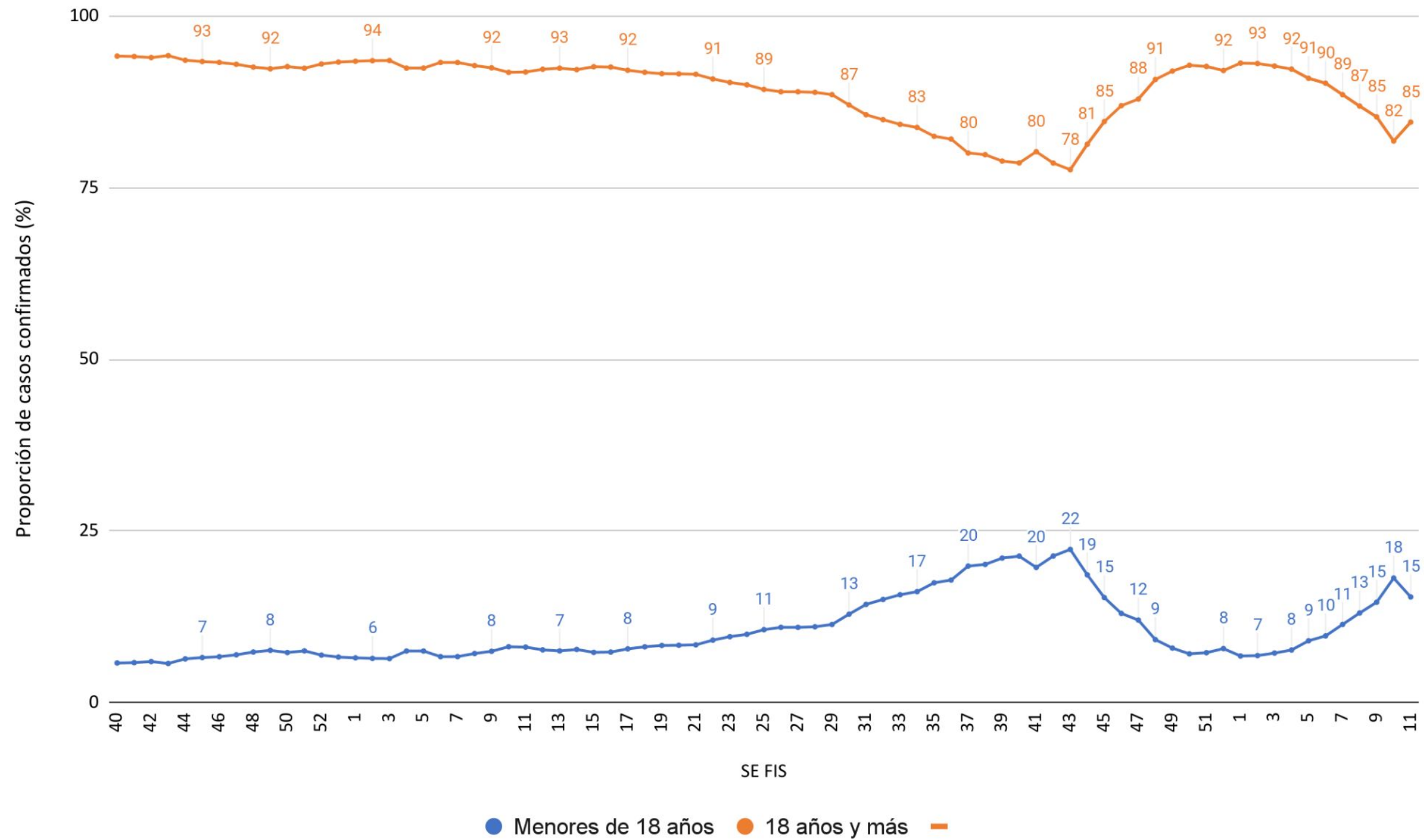


Elaborado por Dirección de Epidemiología e Información Estratégica, Ministerio de Salud de La Nación.

*Para los casos sin dato de fecha de inicio de síntomas se utiliza la fecha de consulta, la fecha de toma de muestra o la fecha de notificación del caso.

Los casos de las últimas semanas epidemiológicas podrían aumentar a medida que se cargan registros en el SNVS2.0.

Proporción de casos confirmados en menores de 18 años y de 18 años y más, por SE* epidemiológica. SE 40/2020 a SE 11/2022.

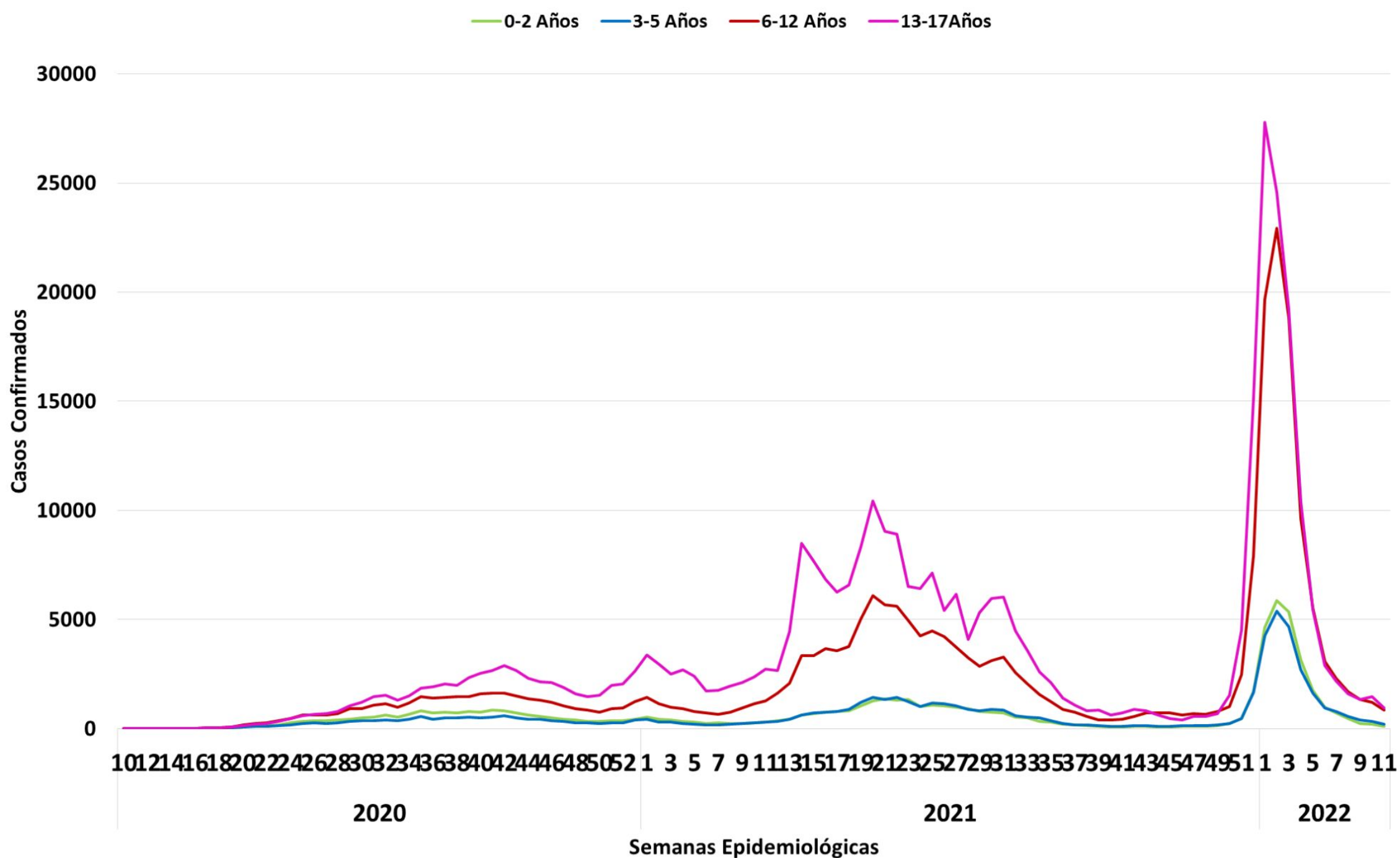


*La semana utilizada se construye con la información de la fecha de inicio de síntomas, si esta no está presente con la fecha de consulta, la fecha de toma de muestra o la fecha de notificación del caso.

**No incluyen los casos que no contaban con el dato de edad.

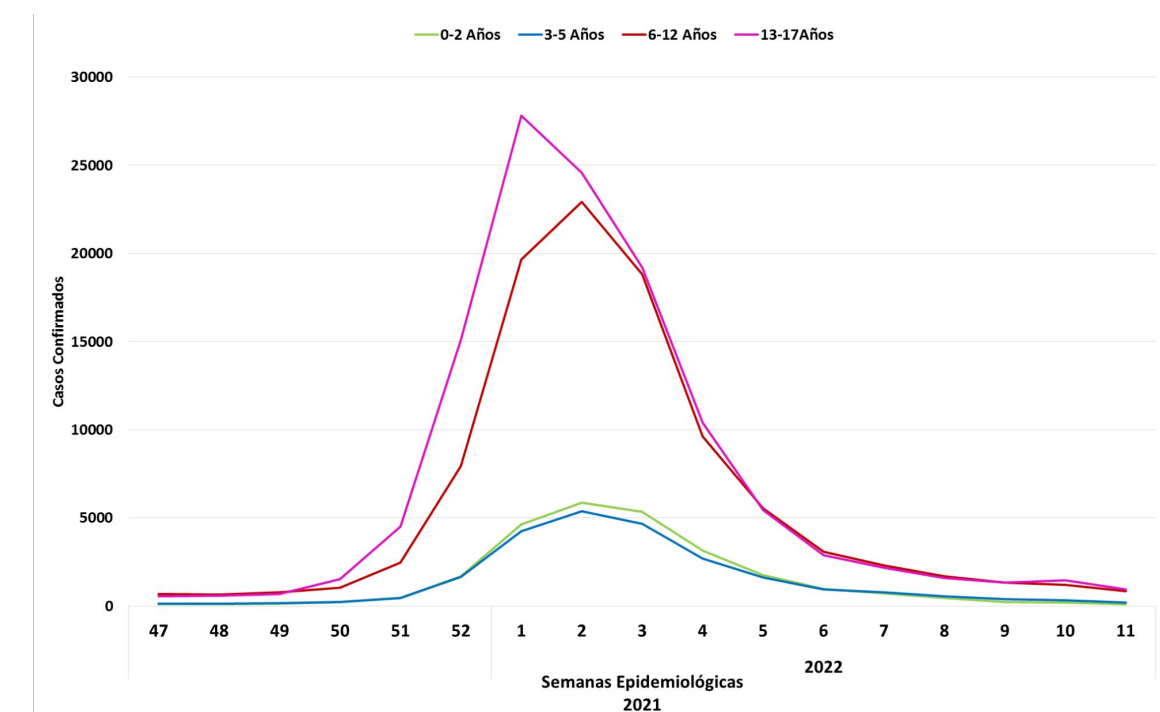
Elaborado por Dirección de Epidemiología e Información Estratégica, Ministerio de Salud de La Nación.
Los casos de las últimas semanas epidemiológicas podrían aumentar a medida que se cargan registros en el SNVS2.0.

Casos confirmados* de COVID 19 por grupos de edad. Argentina. SE 10/2020 a SE 11/2022. N= 729.551



- Mediana: **12 años**
- **24.874** casos fueron menores de 1 año (3,4% de los menores de 18 años)

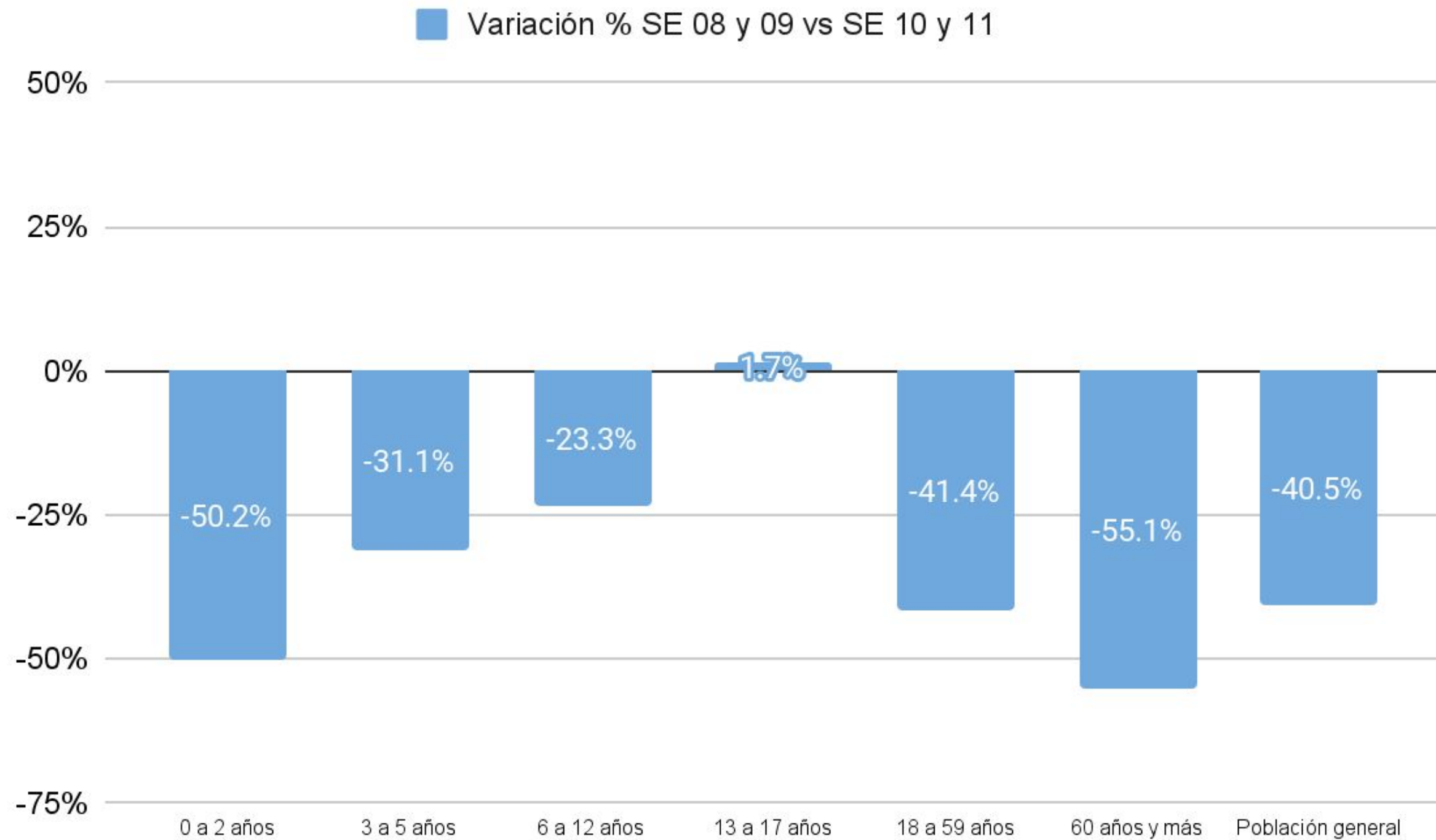
Ampliación últimas SE



Elaborado por Dirección de Epidemiología e Información Estratégica, Ministerio de Salud de La Nación.

*Para los casos sin dato de fecha de inicio de síntomas se utilizó la fecha mínima de toma de muestra o, en su defecto, la fecha de notificación.

Variación porcentual entre SE de diagnóstico 08 y 09 vs SE de diagnóstico 10 y 11 por grupos de edad. Argentina.



Comparando las últimas 4 SE se observa un descenso de casos en todos los grupos etarios, excepto en el de 13 a 17 años.

Síndrome Inflamatorio Multisistémico (Actualizado al 07/03/2022 - SE 09/2022 completa)

226

Casos confirmados

1

Caso fallecidos

195

Casos confirmados por laboratorio

31

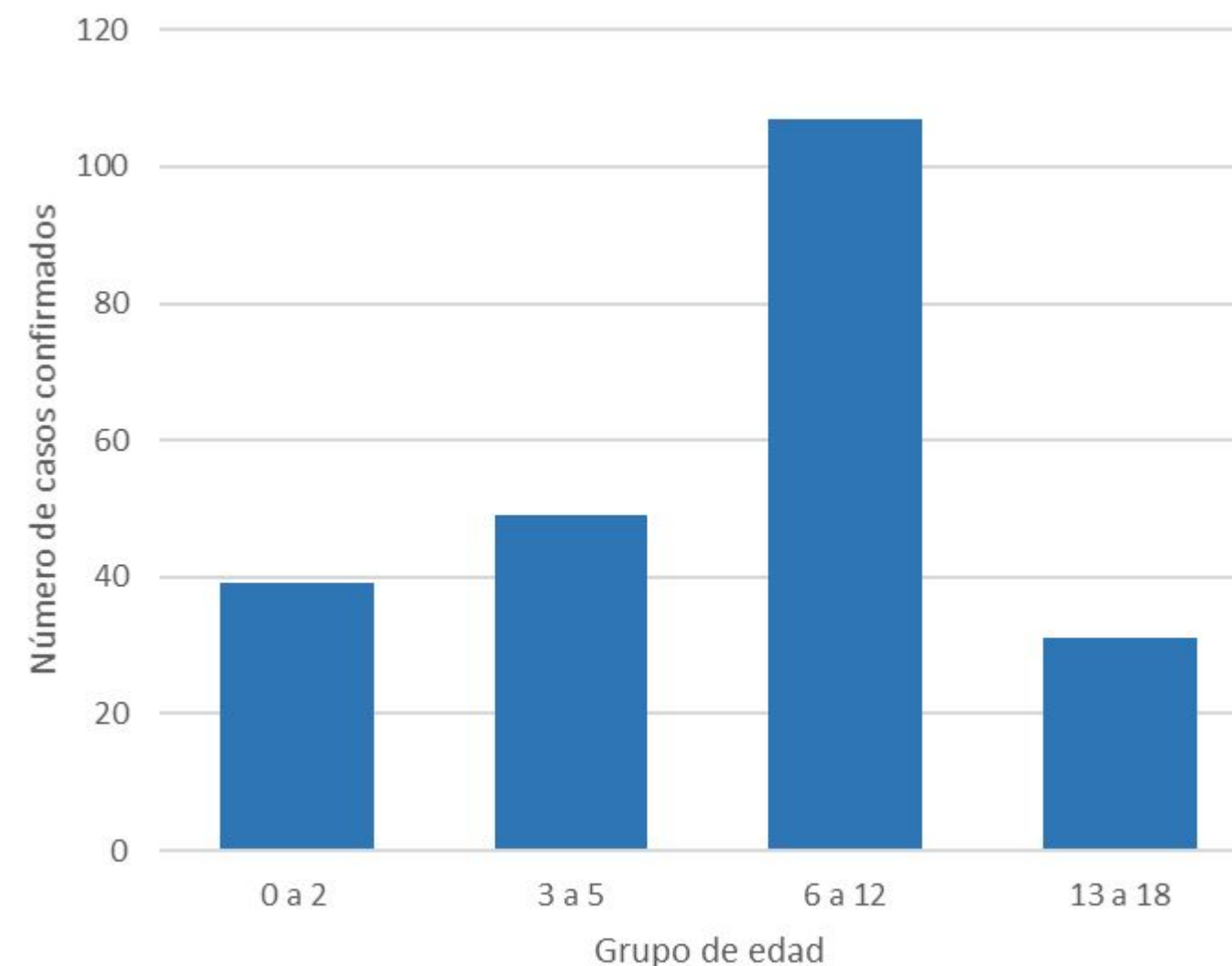
Casos confirmados por criterio clínico-epidemiológico

139 - AÑO 2020

85 - AÑO 2021*

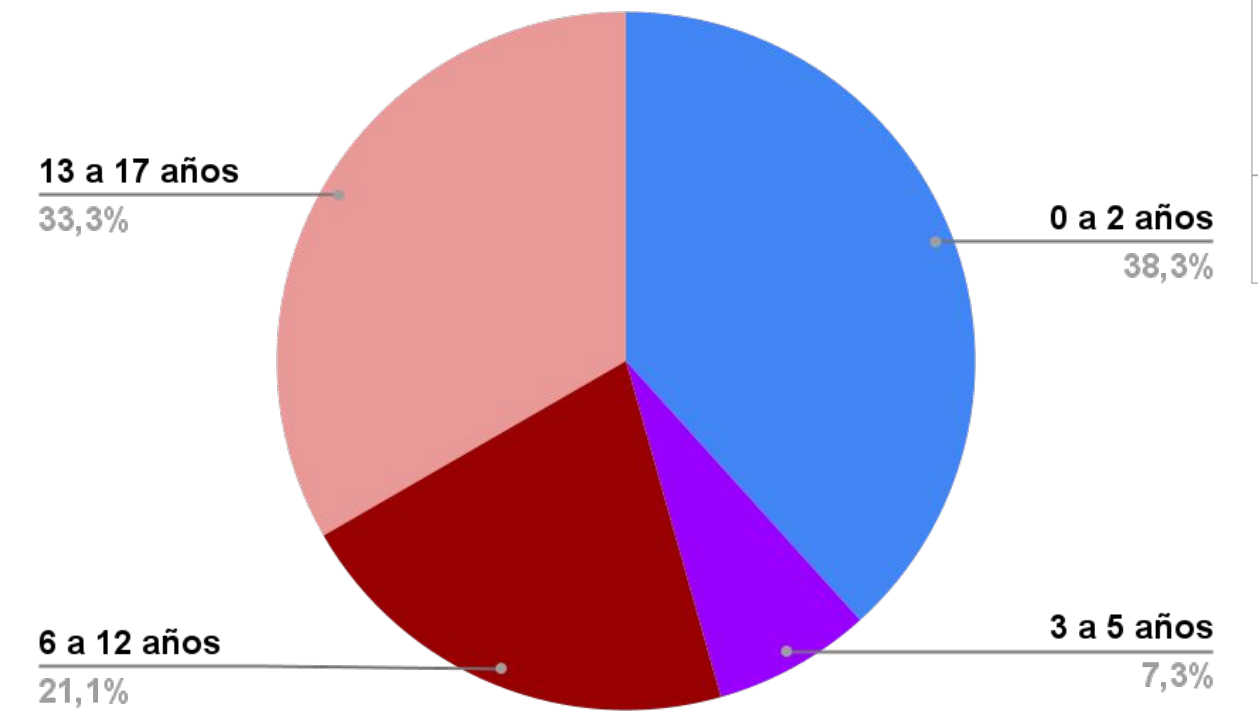
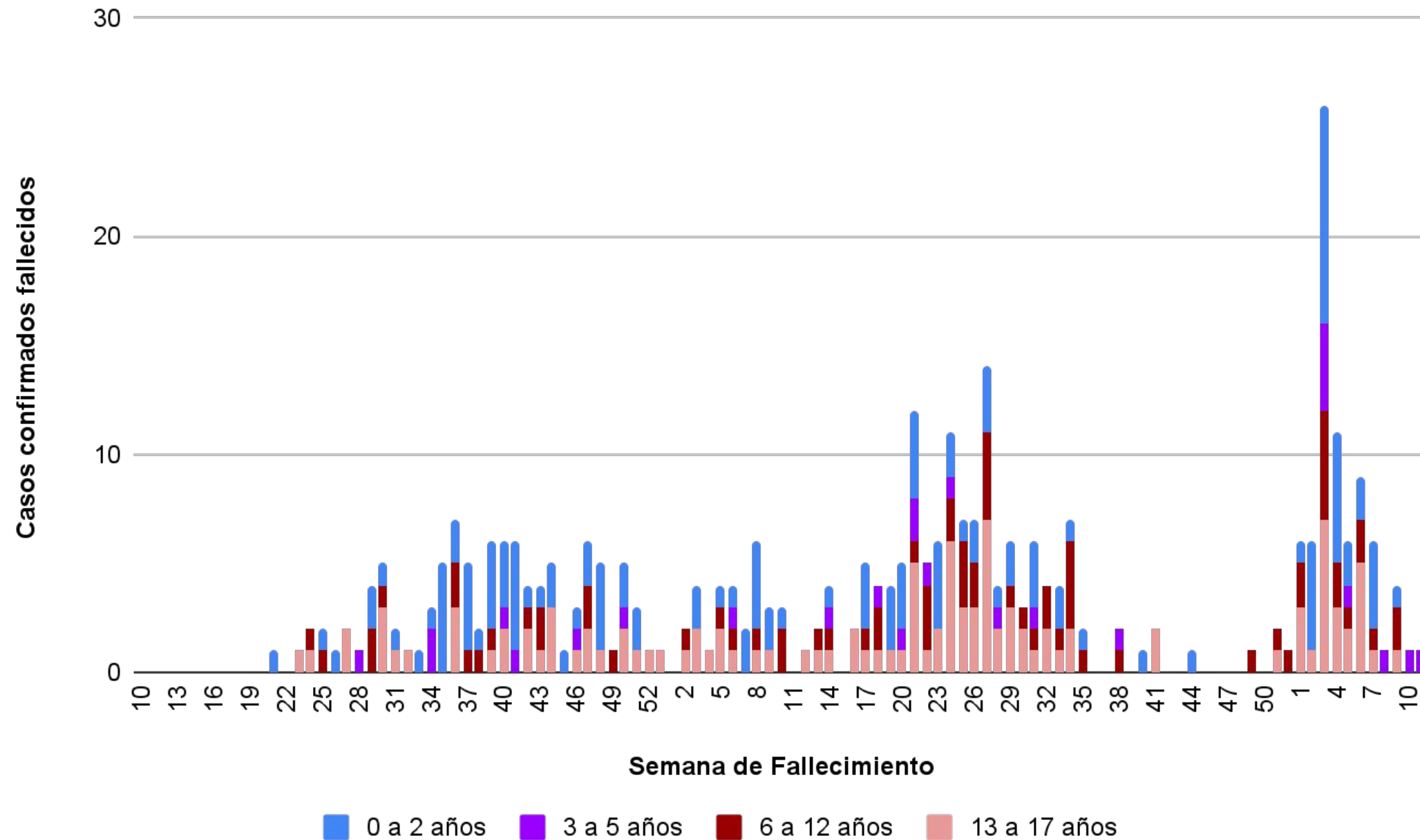
2 - AÑO 2022*

Casos SIM por grupo de edad



Elaborado por la Dirección de Epidemiología e Información Estratégica, Ministerio de Salud de La Nación.

Casos confirmados fallecidos con COVID 19 por grupos de edad, según semana epidemiológica de fallecimiento. Argentina. SE 10/2020 a SE 11/2022. N= 342.



- Mediana edad= 7 años
- Tasa de Letalidad: 0,05%

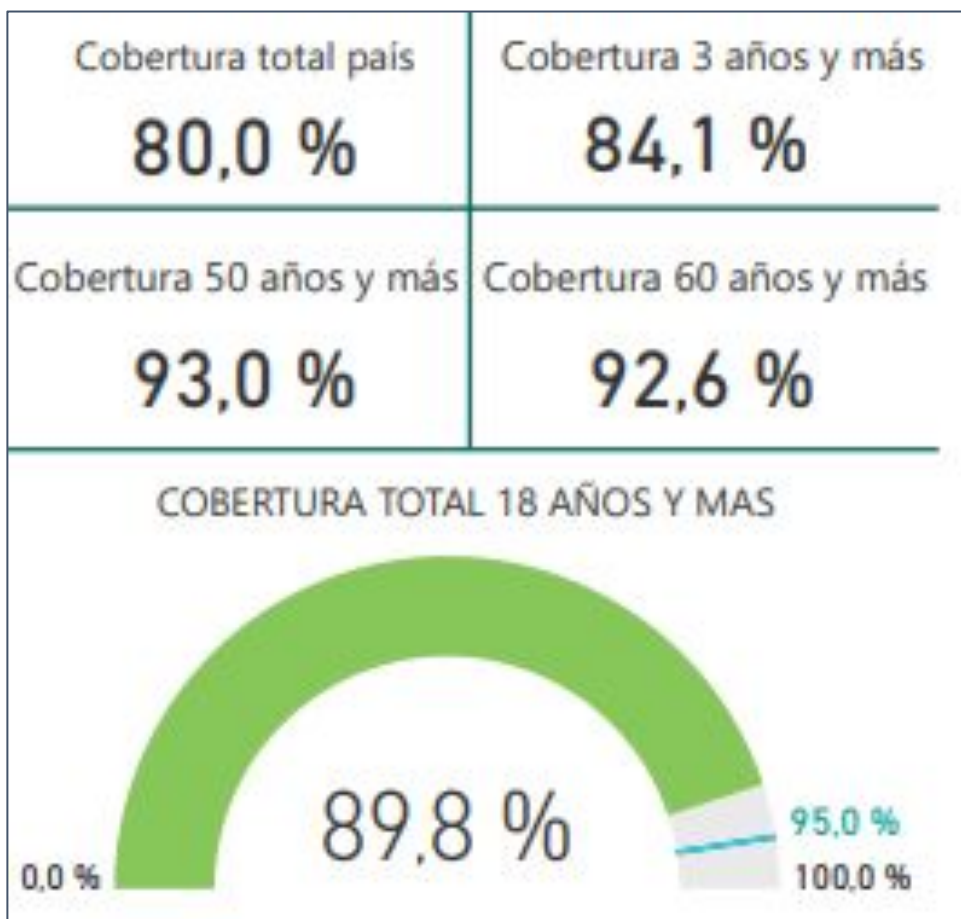
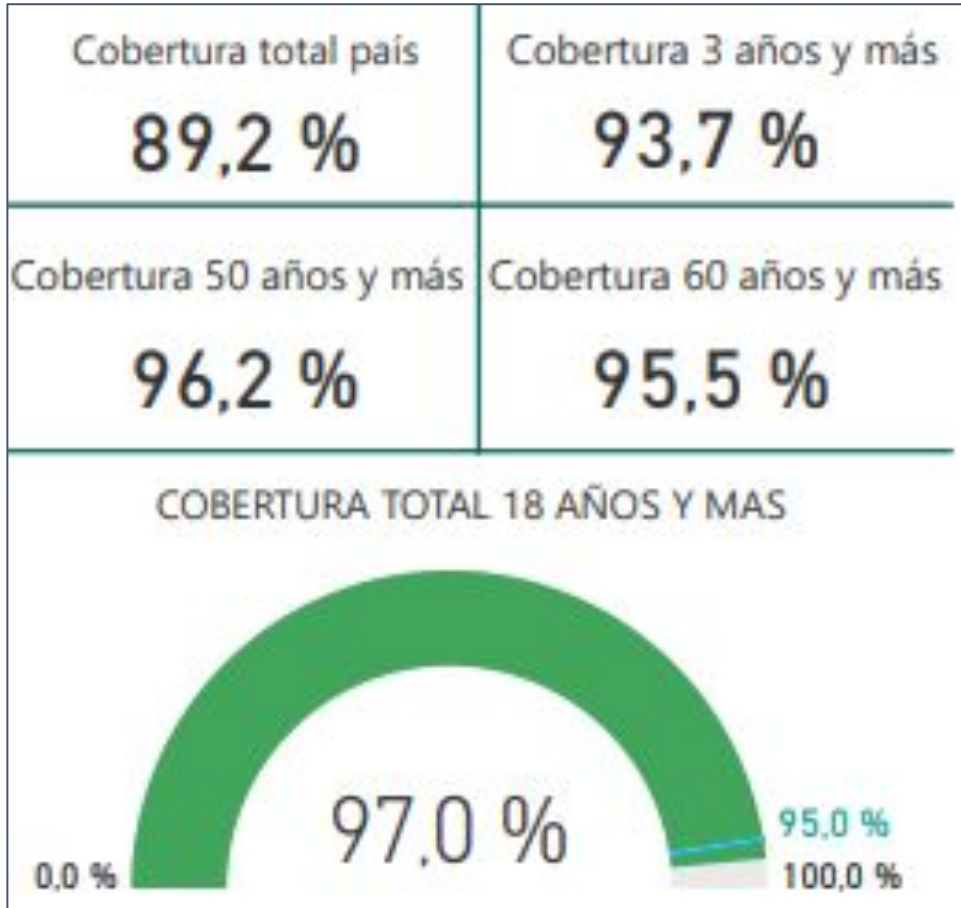
Cobertura de vacunación según grupo de edad (3 a 17 años). Actualización al 21 de Marzo de 2022.

Cobertura dosis 1

Grupo etario	3-11 años	12-17 años
Cobertura	78,9%	91,7%

Cobertura dosis 2

Grupo etario	3-11 años	12-17 años
Cobertura	60,0%	78,1%



Elaborado por la Dirección de Enfermedades Inmunoprevenibles, Ministerio de Salud de La Nación.

Argentina unida



Ministerio de Salud
Argentina