

Sala de Situación COVID-2019

Nuevo Coronavirus 2019

Personas en edad escolar
Niñez/Adolescencia y COVID-19

Información disponible al 07/02/2022 , SE 5 completa.

Argentina unida



Ministerio de Salud
Argentina

Metodología Sala de Situación Niñez/Adolescencia.

Se utilizaron los casos de COVID-19 en **menores de 18 años** al momento de la notificación al SNVS 2.0.

Principales indicadores a SE 05*.

Casos confirmados en población general

8.586.783

Casos confirmados en población en edad escolar (0 a 17 años)

687.097

8,5% De los casos confirmados en el país corresponden a menores de 18 años

Fallecidos en población general

122.642

Porcentaje de letalidad en población general

1,4%

Fallecidos de 0 a 17 años

310

Porcentaje de letalidad específica

0,04%

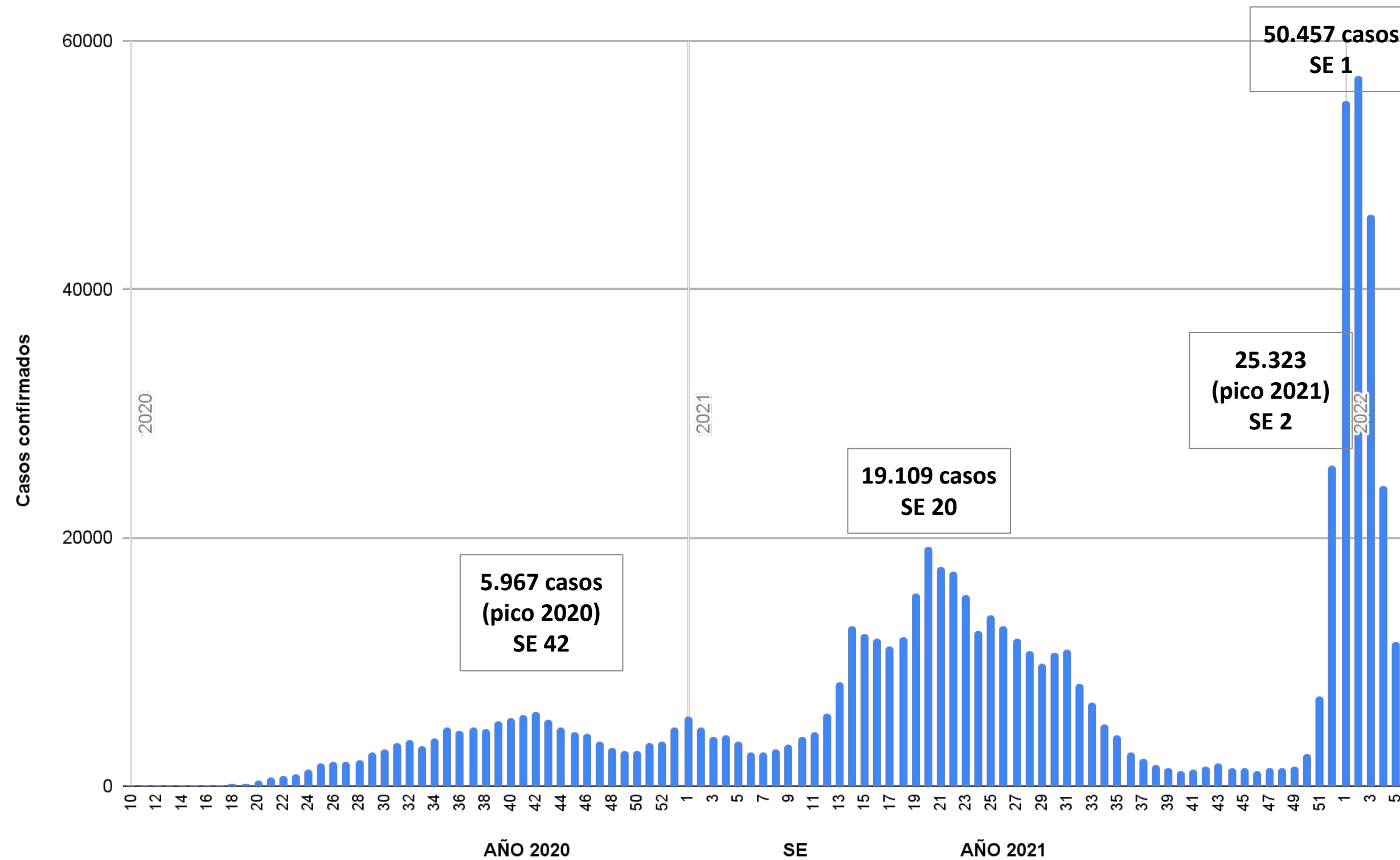
salud

Argentina unida



*Los datos de la última SE pueden seguir actualizándose en los próximos días.
Elaborado por Dirección de Epidemiología e Información Estratégica, Ministerio de Salud de La Nación. Datos extraídos del SNVS 2.0.

Curva epidemiológica de casos confirmados* de COVID 19 (0 a 17 años). Argentina. SE 10/2020 a SE 05/2022. N=687.097.

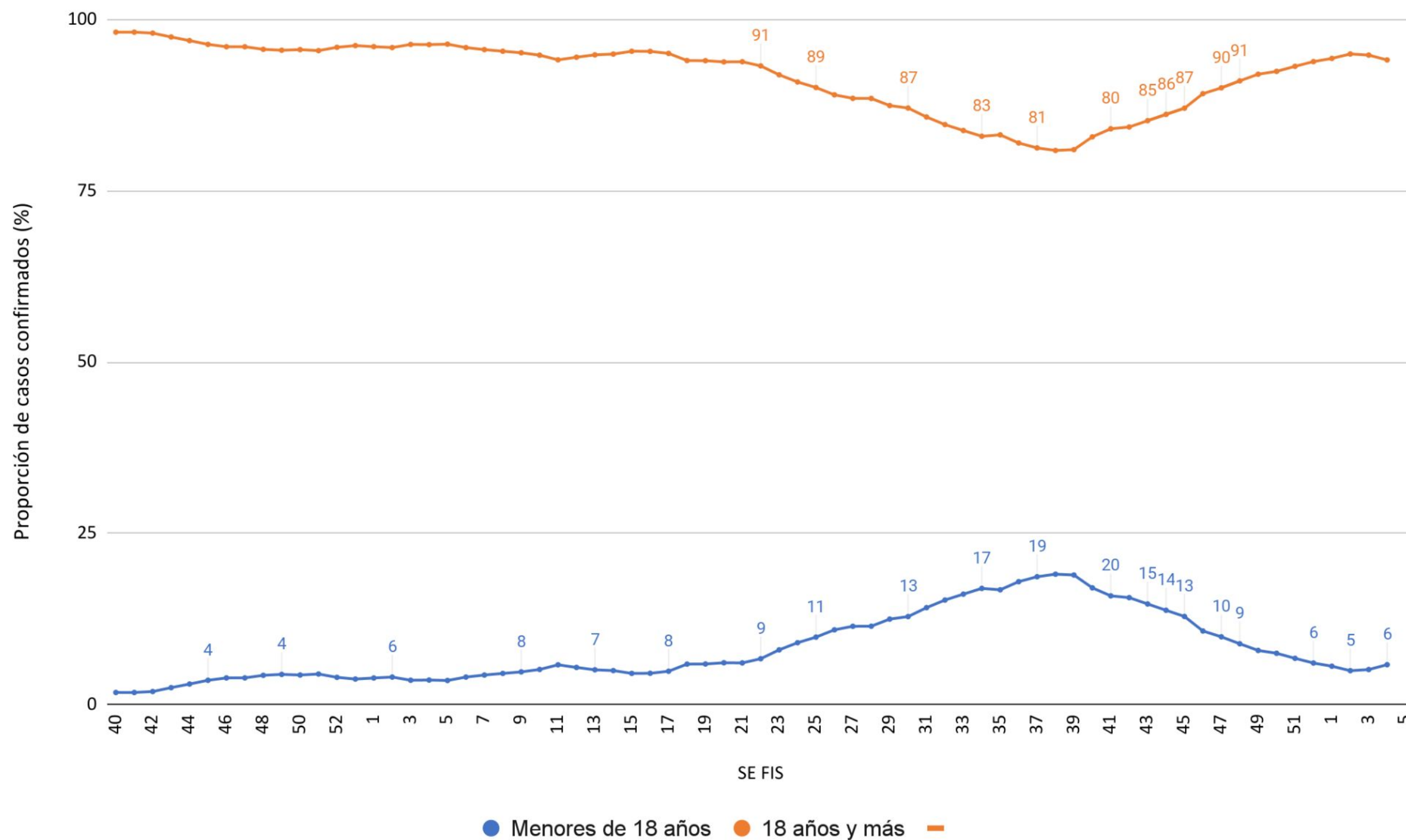


Elaborado por Dirección de Epidemiología e Información Estratégica, Ministerio de Salud de La Nación.

*Para los casos sin dato de fecha de inicio de síntomas se utiliza la fecha de consulta, la fecha de toma de muestra o la fecha de notificación del caso.

Los casos de las últimas semanas epidemiológicas podrían aumentar a medida que se cargan registros en el SNVS2.0.

Proporción de casos confirmados menores de 18 años y de 18 años y más, por SE* epidemiológica. Argentina. SE 40/2020 a SE 05/2022.



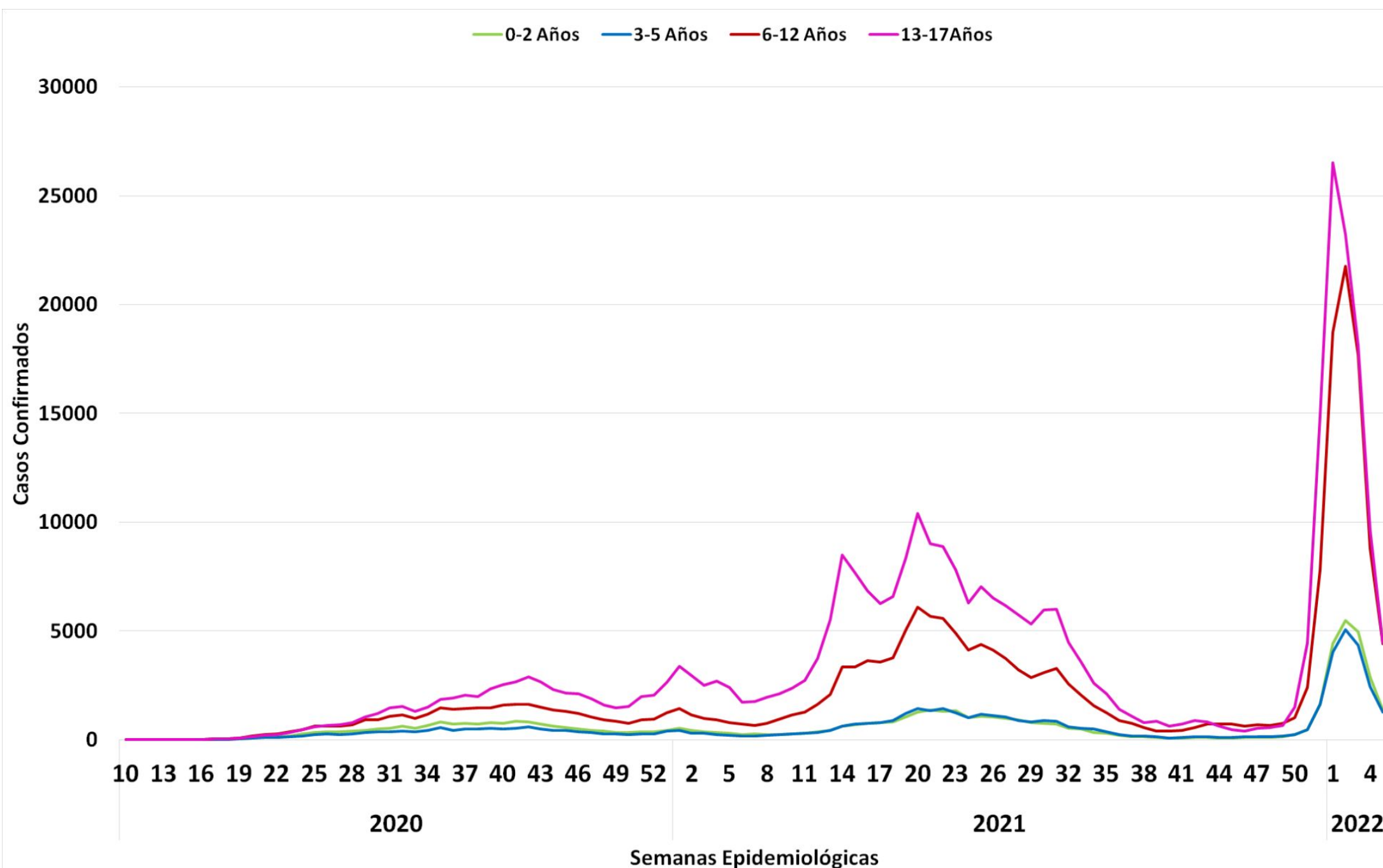
*La semana utilizada se construye con la información de la fecha de inicio de síntomas, si esta no está presente con la fecha de consulta, la fecha de toma de muestra o la fecha de notificación del caso.

**No incluyen los casos que no contaban con el dato de edad.

Elaborado por Dirección de Epidemiología e Información Estratégica, Ministerio de Salud de La Nación.

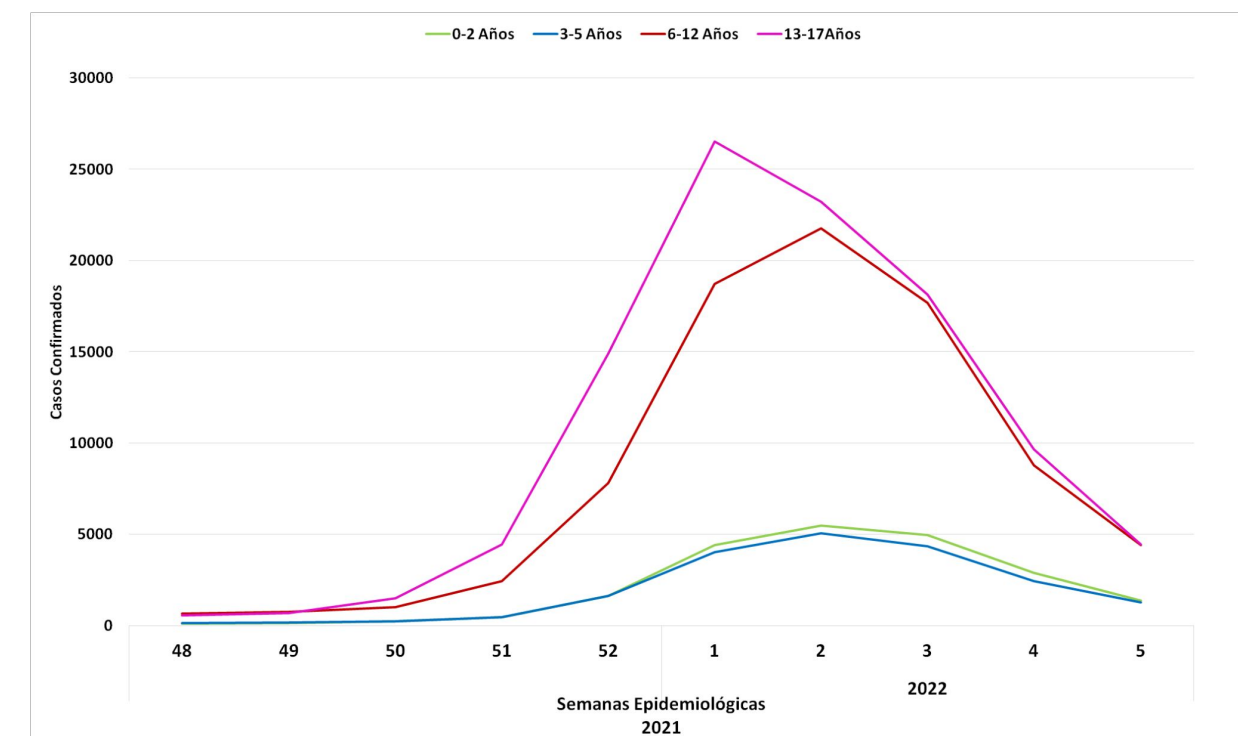
Los casos de las últimas semanas epidemiológicas podrían aumentar a medida que se cargan registros en el SNVS2.0.

Casos confirmados* de COVID 19 por grupos de edad. Argentina. SE 10/2020 a SE 05/2022. N= 687.097



- Mediana: **13 años**
- **23.278** casos fueron menores de 1 año (3,4% de los menores de 18 años)

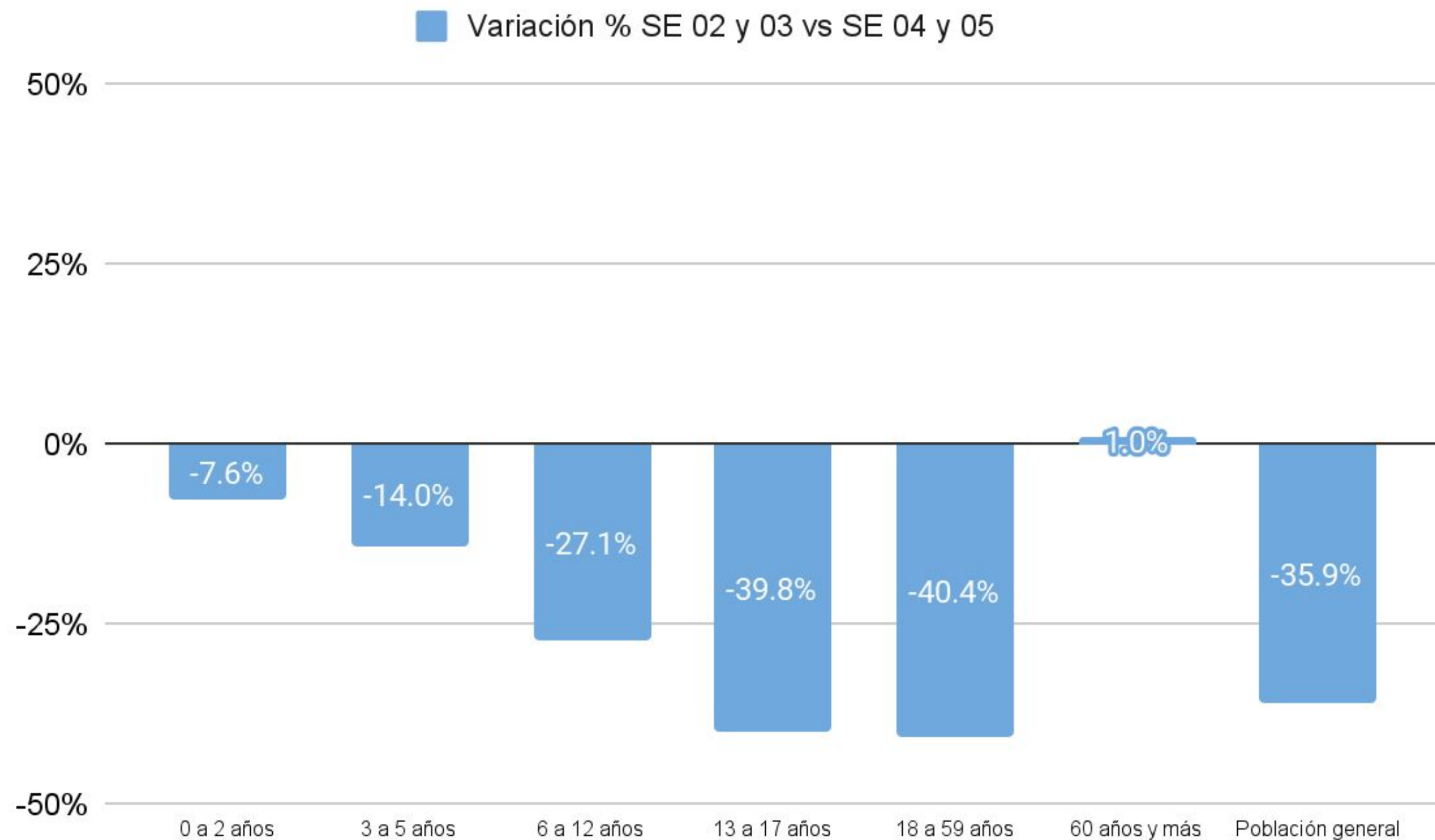
Ampliación últimas SE



Elaborado por Dirección de Epidemiología e Información Estratégica, Ministerio de Salud de La Nación.

*Para los casos sin dato de fecha de inicio de síntomas se utilizó la fecha mínima de toma de muestra o, en su defecto, la fecha de notificación.

Variación porcentual entre SE de diagnóstico 02 y 03 vs SE de diagnóstico 04 y 05 por grupos de edad. Argentina.



Comparando las últimas 2 SE se observa un descenso de casos en la mayoría de los grupos etarios. Los grupos que más bajaron son los de 13 a 17 años (-39,8%) y de 18 a 59 años (-40,4%). El grupo de 60 años y más (1,0%) presenta un mínimo ascenso.

Síndrome Inflamatorio Multisistémico (Actualizado al 07/02/2022 - SE 05/2022 completa)

224

Casos confirmados de SIM

1

Caso fallecidos

193

Casos confirmados por laboratorio

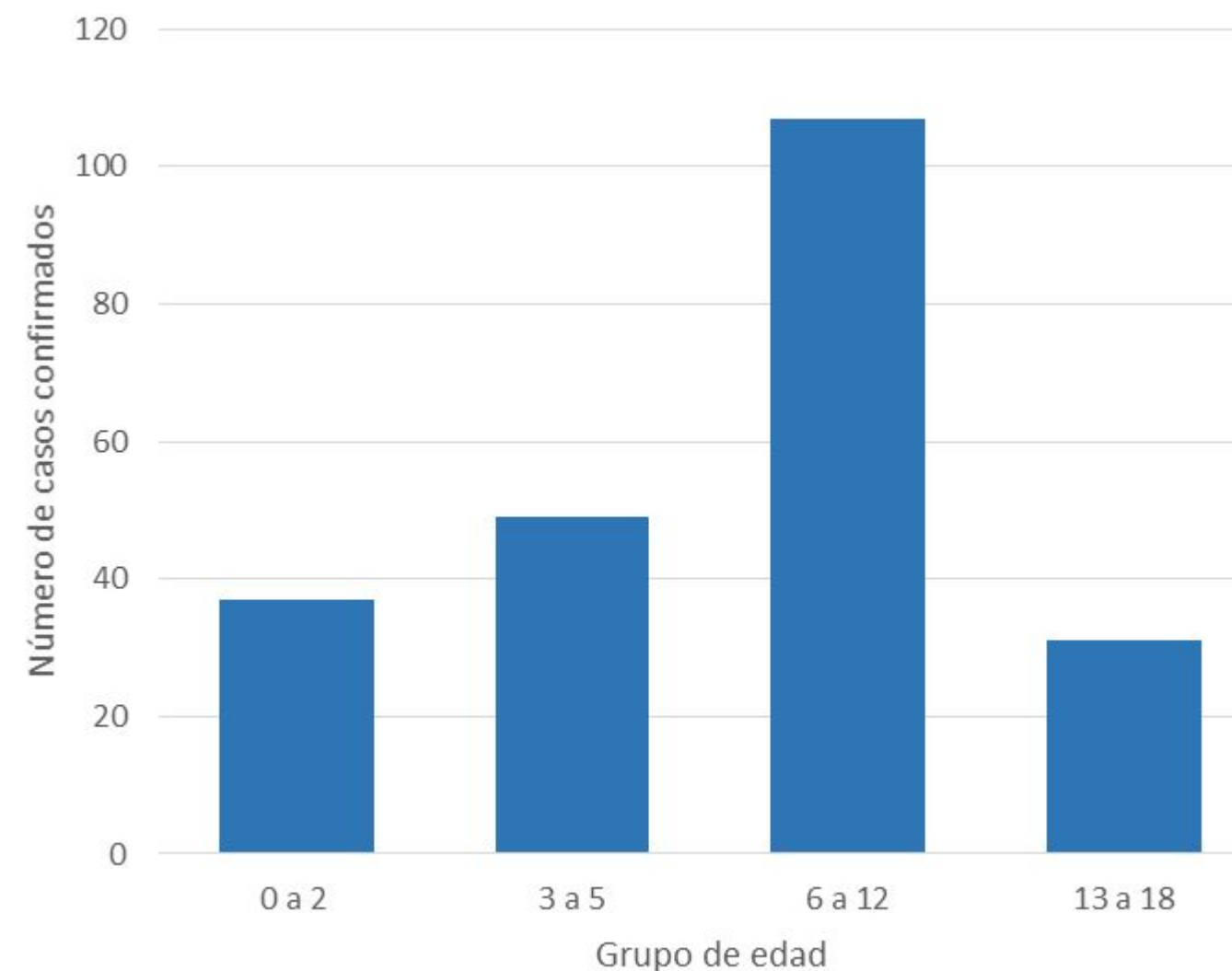
31

Casos confirmados por criterio clínico-epidemiológico

139 - AÑO 2020

85 - AÑO 2021*

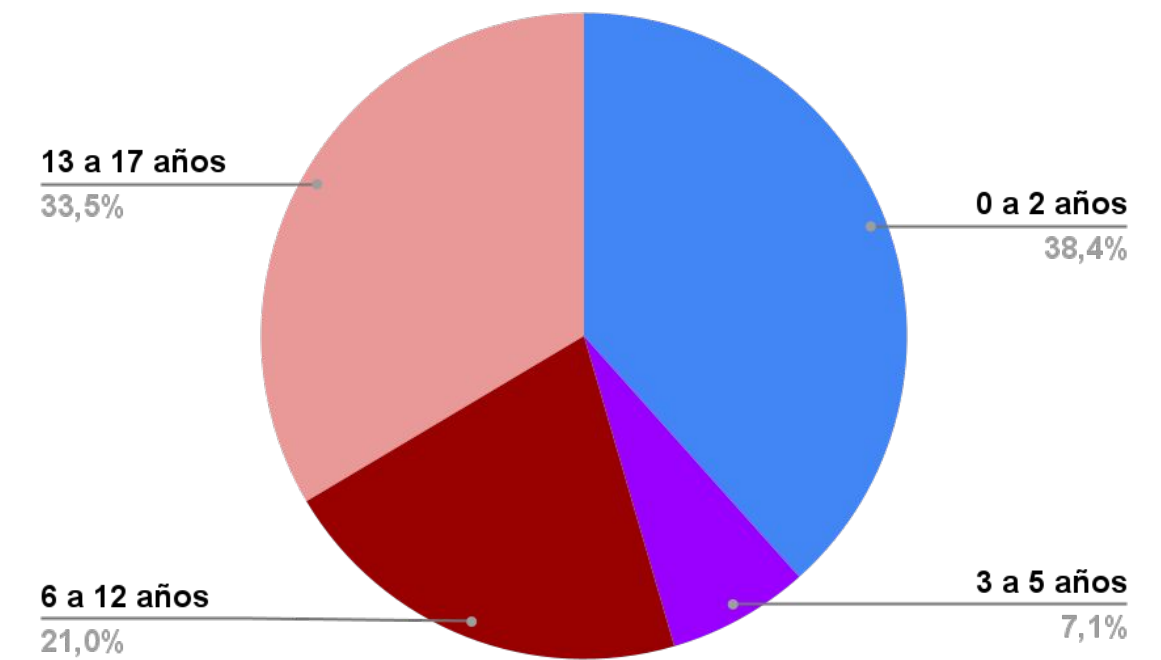
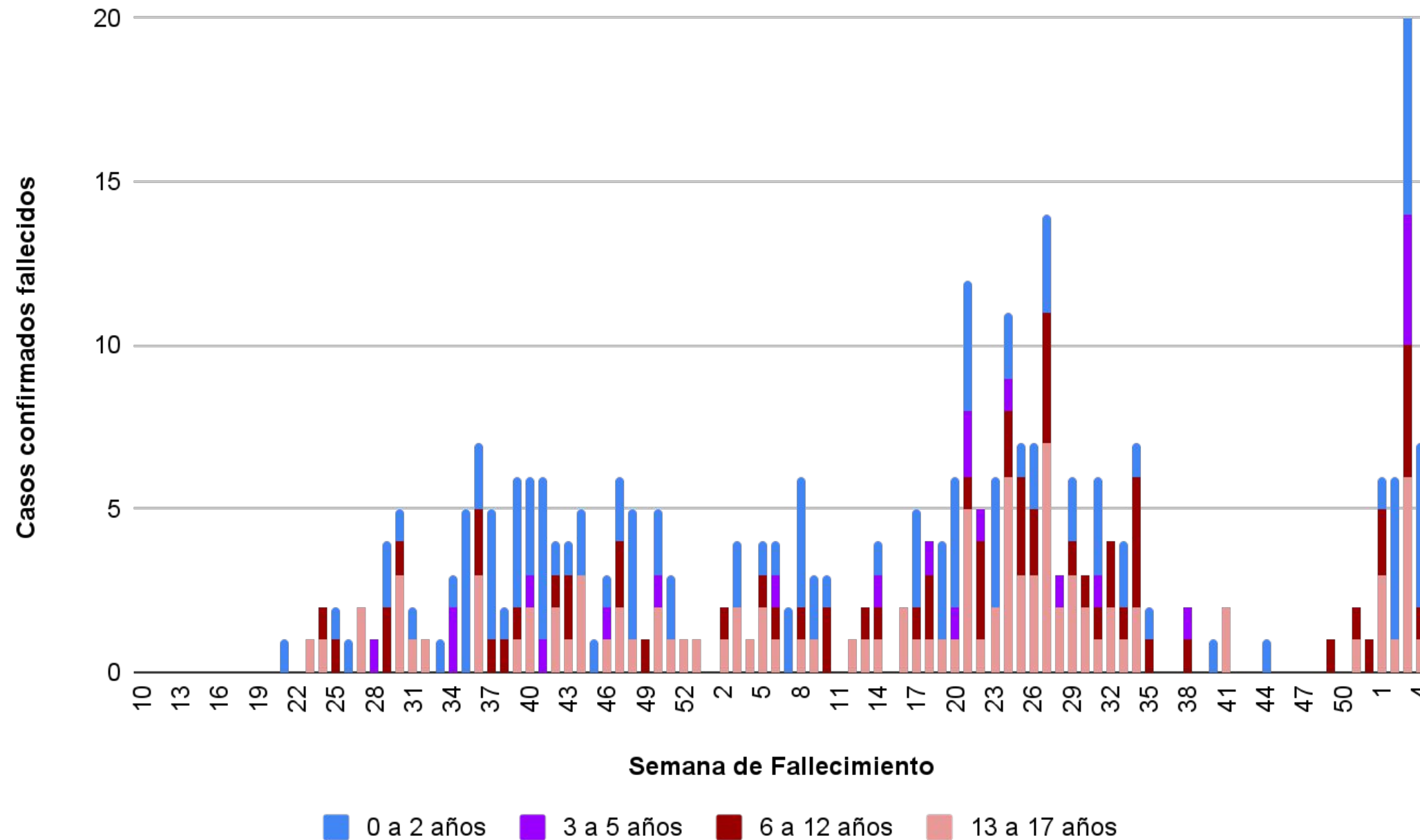
Casos SIM por Semana Epidemiológica de consulta*



Elaborado por Dirección de Epidemiología e Información Estratégica, Ministerio de Salud de La Nación.
Fuente: Sistema Nacional de Vigilancia de la Salud (SNVS 2.0).
*De acuerdo a la fecha de consulta o en su defecto la fecha de apertura del caso

Elaborado por la Dirección de Epidemiología e Información Estratégica, Ministerio de Salud de La Nación.

Casos confirmados fallecidos con COVID 19 por grupos de edad, según semana epidemiológica de fallecimiento. Argentina. SE 10/2020 a SE 05/2022. N= 310.



- Mediana edad= 7 años
- Tasa de Letalidad: 0,04%

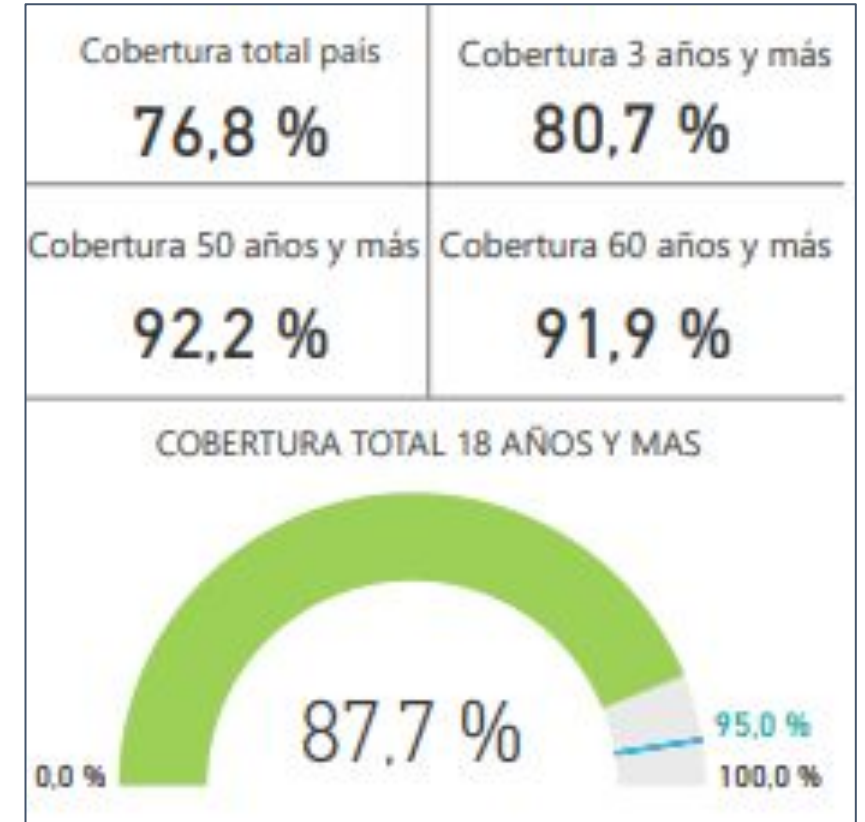
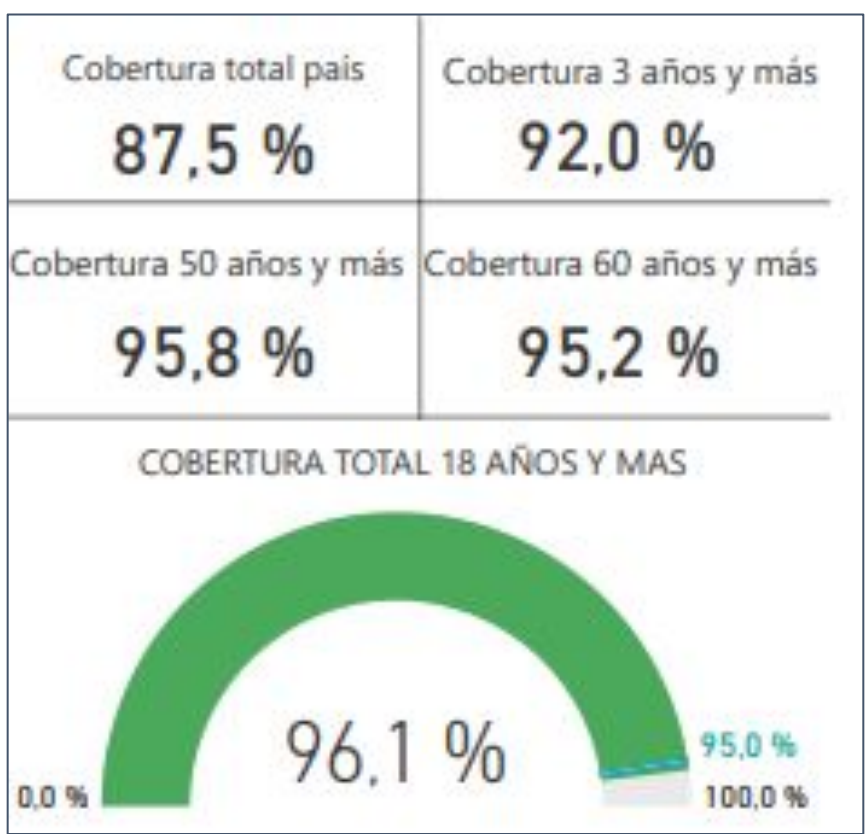
Cobertura de vacunación según grupo de edad (3 a 17 años). Actualización al 7 de Febrero de 2022.

Cobertura dosis 1

Grupo etario	3-11 años	12-17 años
Cobertura	74,1%	88,8%

Cobertura dosis 2

Grupo etario	3-11 años	12-17 años
Cobertura	52,0%	72,2%



Elaborado por la Dirección de Enfermedades Inmunoprevenibles, Ministerio de Salud de La Nación.

Argentina unida



Ministerio de Salud
Argentina