

Sala de Situación COVID-2019

Nuevo Coronavirus 2019

Personas gestantes y COVID-19

Información disponible al 03/01/2022 , SE 52/2021 completa.

Argentina unida



Ministerio de Salud
Argentina

Resumen de la situación de COVID-19 al 04/01/2022 (SE 52/2021), Argentina*.

Casos confirmados

Casos fallecidos

PERSONAS GESTANTES

23.688

9.013- AÑO 2020
14.675 - AÑO 2021

POBLACIÓN GENERAL

5.729.772

1.735.363 - AÑO 2020
3.994.409- AÑO 2021

PERSONAS GESTANTES

221

46- AÑO 2020
175- AÑO 2021

POBLACIÓN GENERAL

117.204

49.402- AÑO 2020
67.802- AÑO 2021

32.109

Casos descartados

22.257

Casos recuperados

0,52% - AÑO 2020

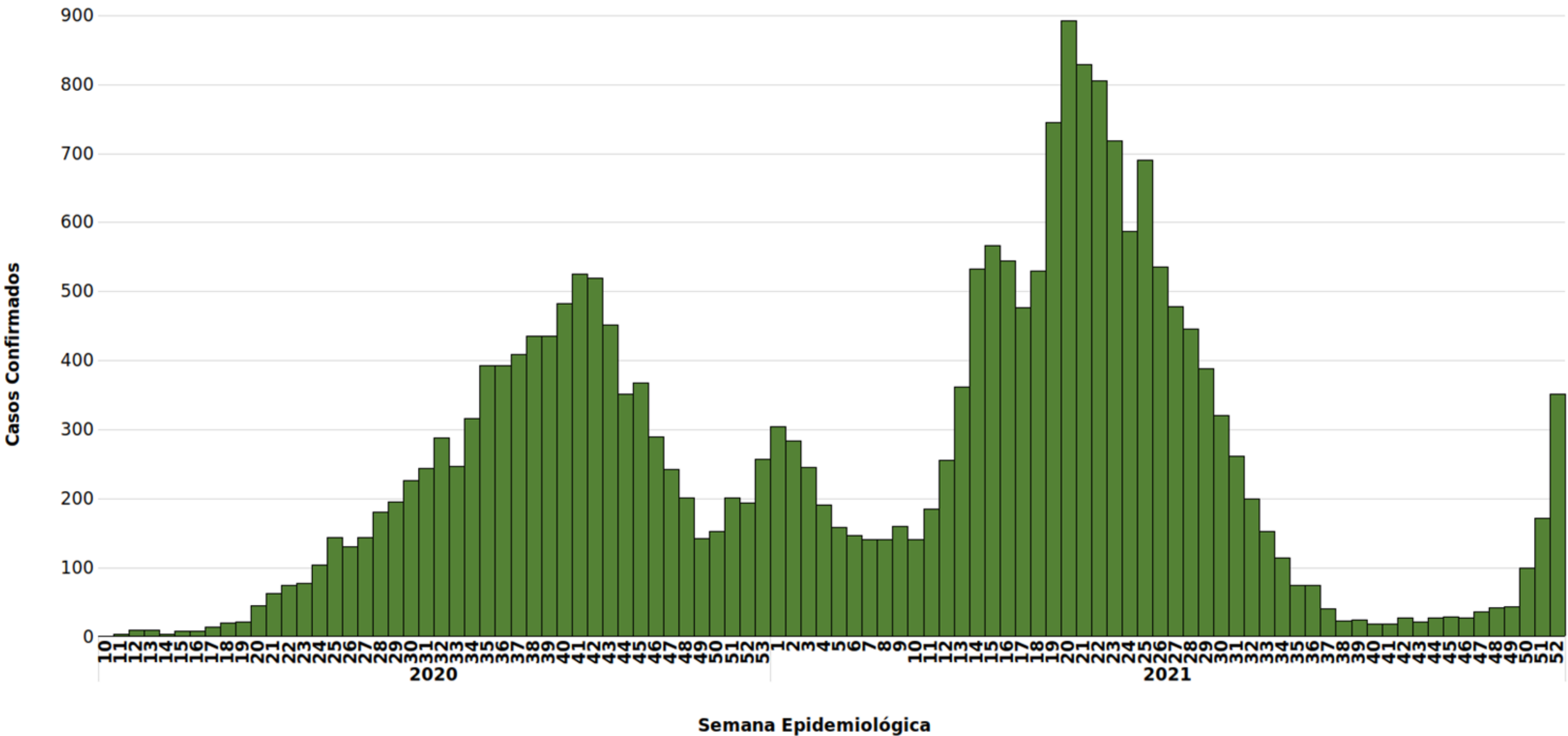
0,37% - AÑO 2021

De los casos confirmados
corresponden a personas
gestantes



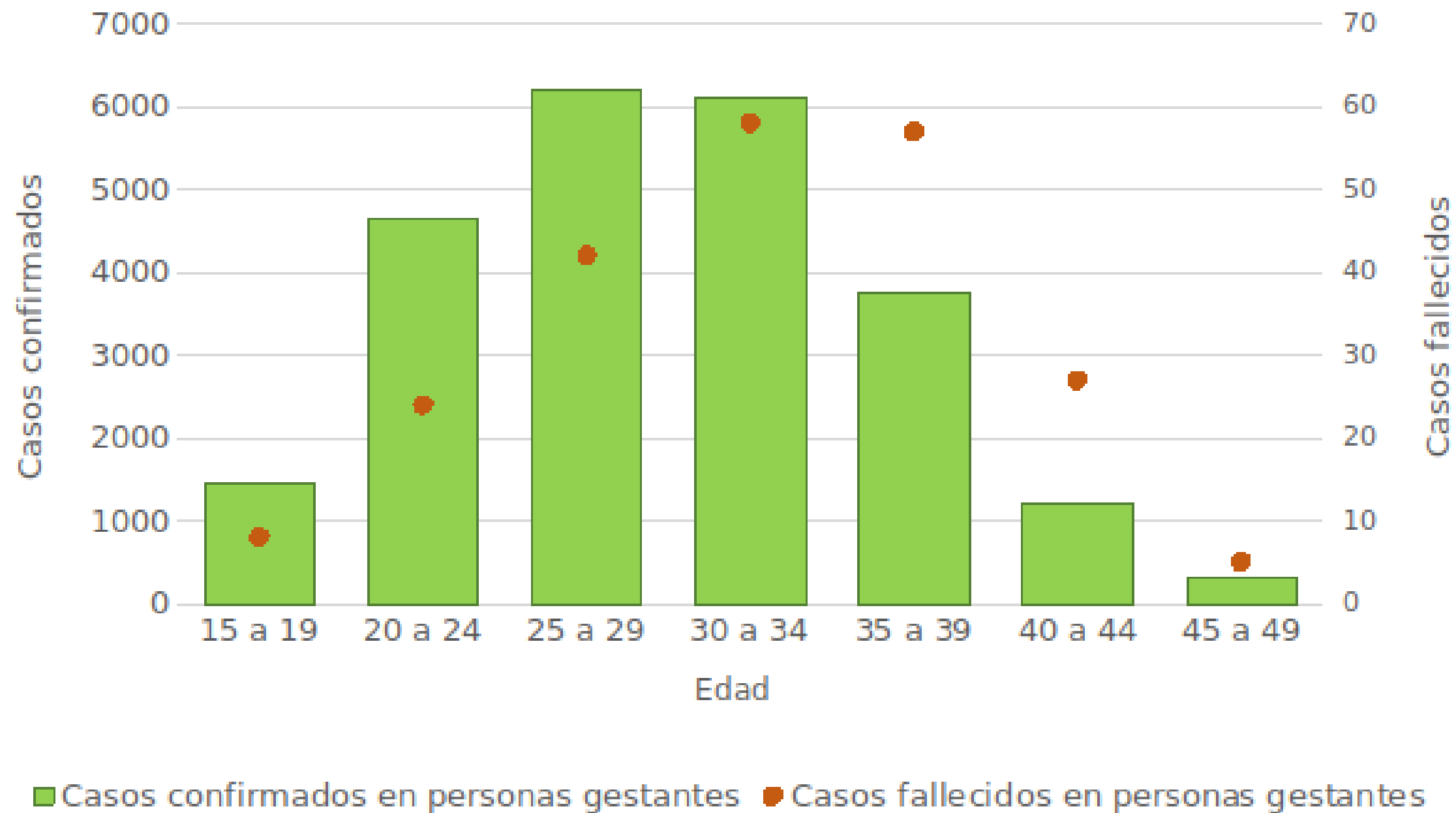
Curva epidémica de casos confirmados de COVID-19 según fecha mínima del caso*.

Argentina, SE 10/2020 a SE 52/2021. N=23.688



Elaborado por Dirección de Epidemiología e Información Estratégica, Ministerio de Salud de La Nación.
*Para los casos sin dato de fecha de inicio de síntomas se utilizó la fecha mínima de toma de muestra o, en su defecto, la fecha de notificación.

Casos y fallecidos en gestantes según grupo de edad. Argentina, SE 10/2020 a SE 52/2021. N=23.688



La **mediana** de edad entre los **casos de Covid-19 confirmados** en personas gestantes fue de **29 años**.

La **mediana** de edad entre los **casos de Covid-19 fallecidos** en personas gestantes fue de **32 años**.

Enfermedad Grave y Mortalidad. Argentina, SE 10/2020 a SE 52/2021.

2,1%

Requirieron Internación en UTI

Representan **496 internaciones**

De ellas, **226 casos** requirieron ARM

221*

Confirmadas fallecieron

AÑO 2020 - 46 personas gestantes fallecidas**

AÑO 2021 - 175 personas gestantes fallecidas**

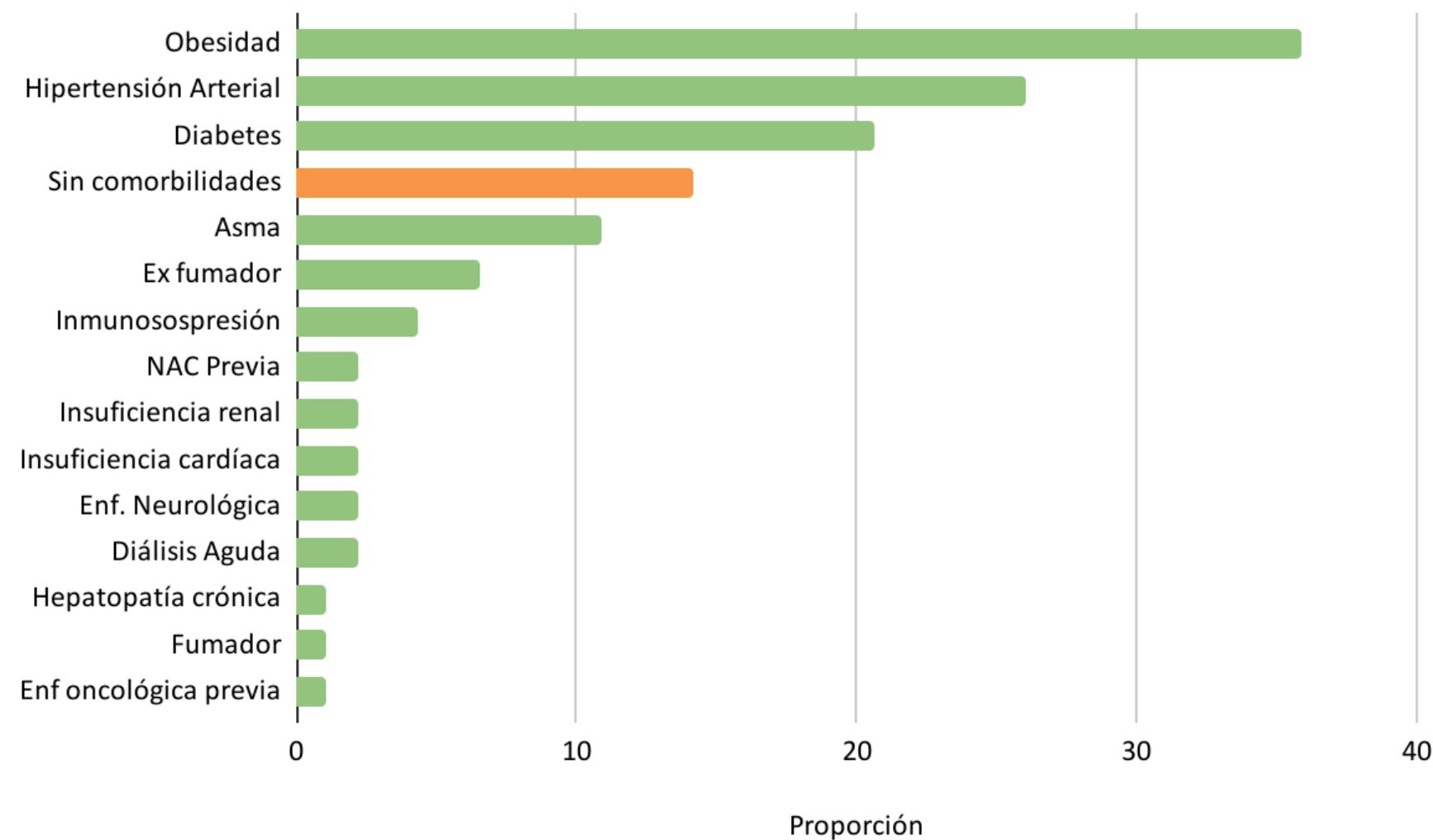
De las gestantes fallecidas **6 estaban inmunizadas con 1 dosis** (aplicación más de 21 días previo al fallecimiento) **y 4 tenían 1 dosis aplicada 21 días o menos antes del fallecimiento**

Nota: El incremento en el número de fallecimientos del año 2020 respecto a la sala de situación anterior corresponde a actualización de información con fuente de estadísticas vitales.

*sujeto a modificaciones de acuerdo a la investigación. **Según fecha de inicio de síntomas
Elaborado por Dirección de Epidemiología e Información Estratégica, Ministerio de Salud de La Nación.

Comorbilidades en personas gestantes fallecidas. Argentina, SE 10/2020 a SE 52/2021.

Frecuencia de comorbilidades en personas gestantes fallecidas. Argentina, SE 10/2020 a SE 51/2021.
N=92 casos con dato de presencia/ausencia de comorbilidades o factores de riesgo.



41,6% (n=92) contaban con el dato de comorbilidad.
85,9% (n=79) de las que contaban con dato, presentaba comorbilidades, siendo las más frecuentes **Obesidad, HTA y Diabetes.**

Nota metodológica: Sala de Situación Personas Gestantes.

Para el análisis de Covid-19 en **personas gestantes** se consideran los casos notificados al SNVS 2.0 que reportan en solapa clínica **“EMBARAZADA:SI”** y/o **“embarazo y/o puerperio”** en la sección “comorbilidades”.

Sólo se incluyen casos en personas en edad fértil al momento de notificación (período en que una persona es capaz de procrear). Para los fines estadísticos, es la edad comprendida entre los 15 y los 49 años de edad.

Se excluyen casos de sexo masculino.

La información puede corresponder a datos de carga parcial, sujetos a modificaciones acorde a la investigación.

Para el cálculo de razón de mortalidad por COVID en personas gestantes se utilizó como denominador la cantidad de nacidos vivos del año 2019 publicado por la Dirección de estadísticas e Información de la Salud.

Argentina unida



Ministerio de Salud
Argentina