

Sala de Situación Nacional COVID-19 -Nuevo Coronavirus 2019 SE 34 Año 2021

Argentina unida



Ministerio de Salud
Argentina

Principales indicadores. 27/8

Casos confirmados

5.807

Nuevos

Fallecidos

153

Notificados 24 hs.

33,26%**

Porcentaje de positividad

5.167.733

Acumulados

111.270

Acumulados

10.409.618

Casos descartados

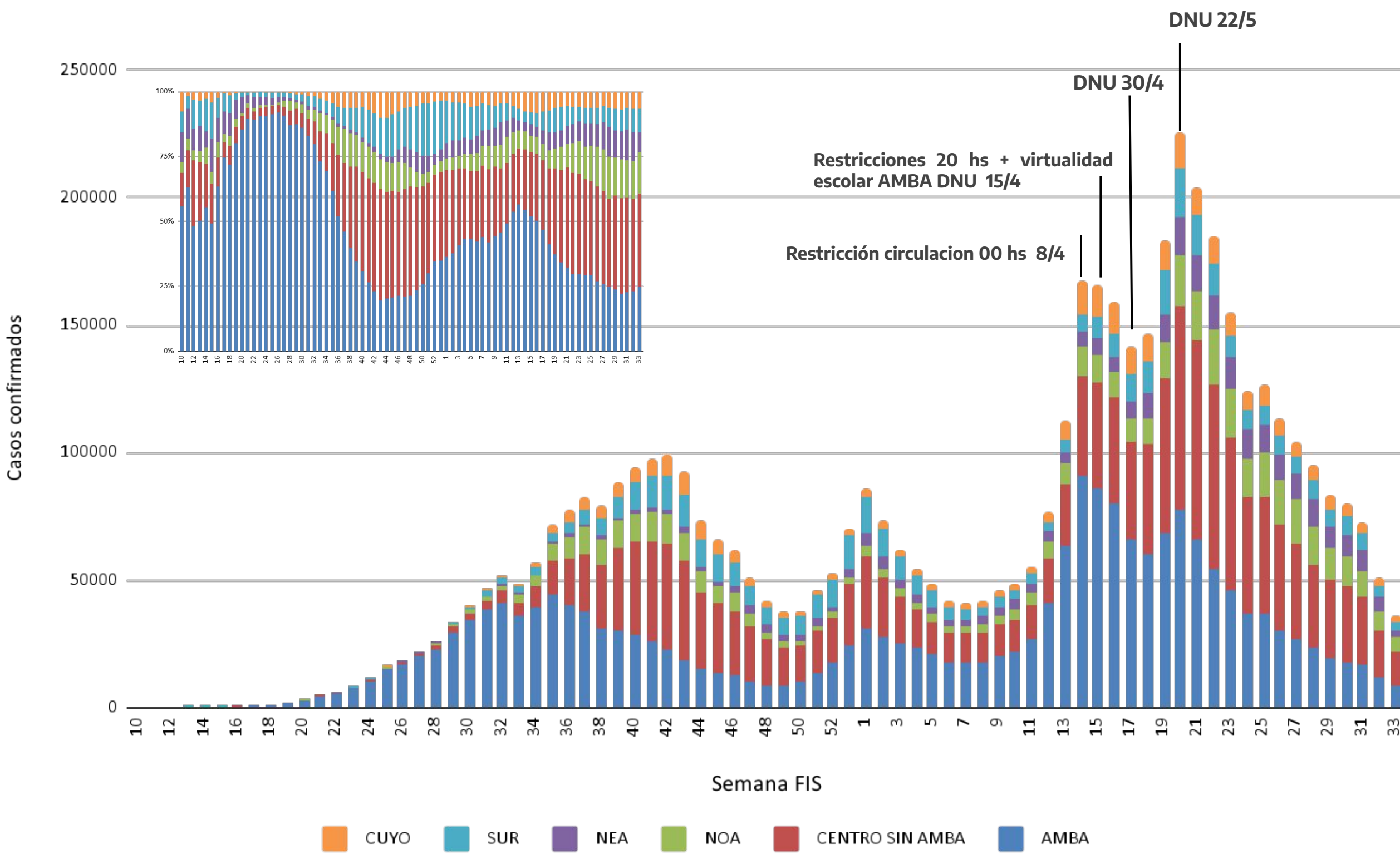
Los casos se analizan en función de la notificación realizada en el SNVS 2.0 según la provincia de residencia.

**% de casos positivos sobre el total de casos estudiados por laboratorio.

Fuente: Dirección Nacional de Epidemiología e Información Estratégica con datos extraídos del SNVS 2.0

SITUACIÓN NACIONAL

Casos confirmados por semana epidemiológica de inicio de síntomas según región del país. SE 33/2021, Argentina



En la SE 20 se observó el pico máximo de casos (225.770). A partir de allí los casos comenzaron a descender, primero con mayor velocidad, y luego con un ritmo menor pero sostenido completando un periodo de 13 semana de descenso.

(Las últimas semanas pueden estar influenciadas por el tiempo que requiere el proceso de consulta, atención y notificación.)

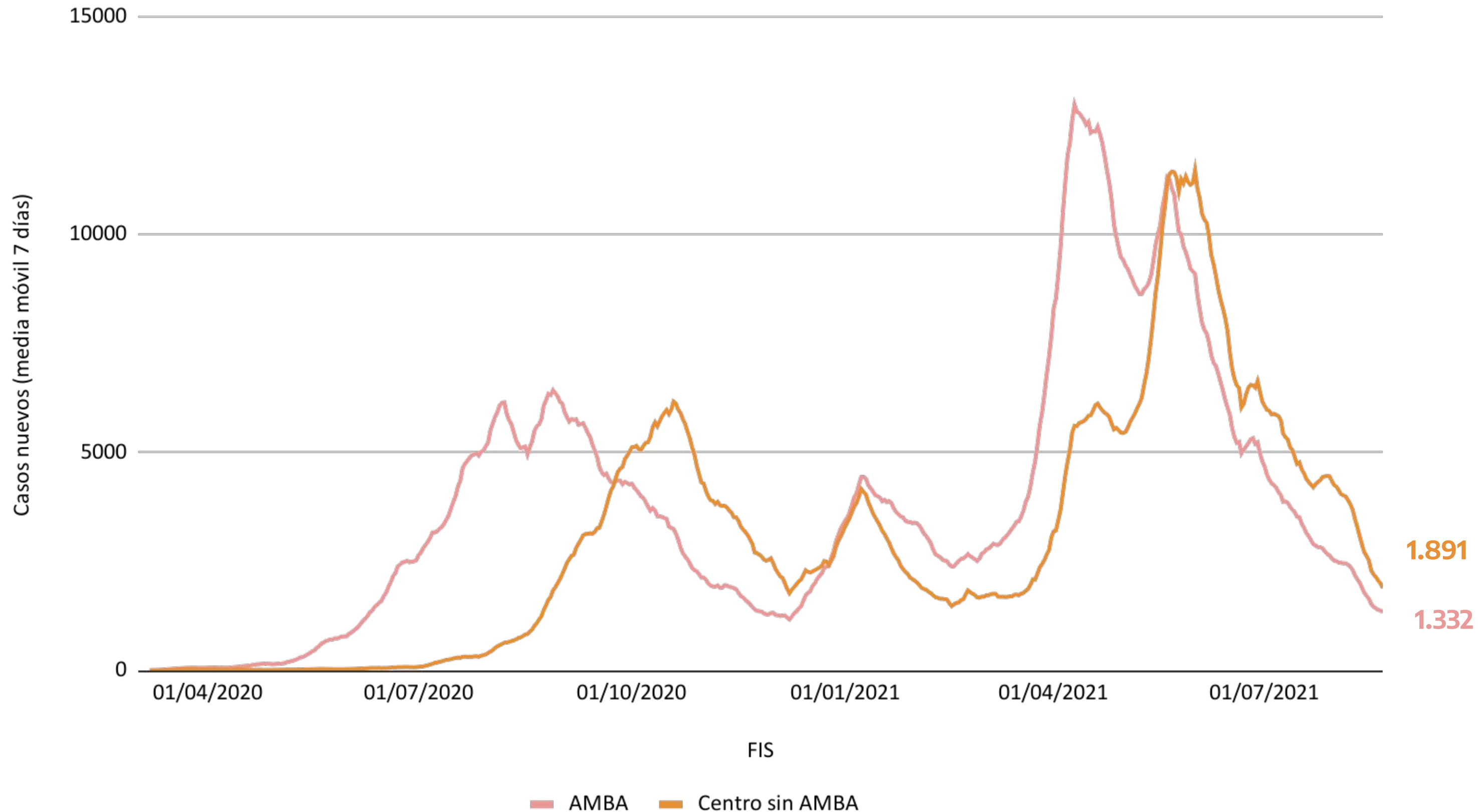
Región	Distribución de los casos en la SE 33	Variación % entre SE 32 y 33
CENTRO SIN AMBA	36%	-29.20%
AMBA	25%	-24.20%
NOA	16%	-22.41%
NEA	8%	-52.25%
SUR	9%	-29.05%
CUYO	7%	-28.66%

**Se muestran los datos a semana cerrada.

Fuente: Dirección Nacional de Epidemiología e Información Estratégica con datos extraídos del SNVS 2.0

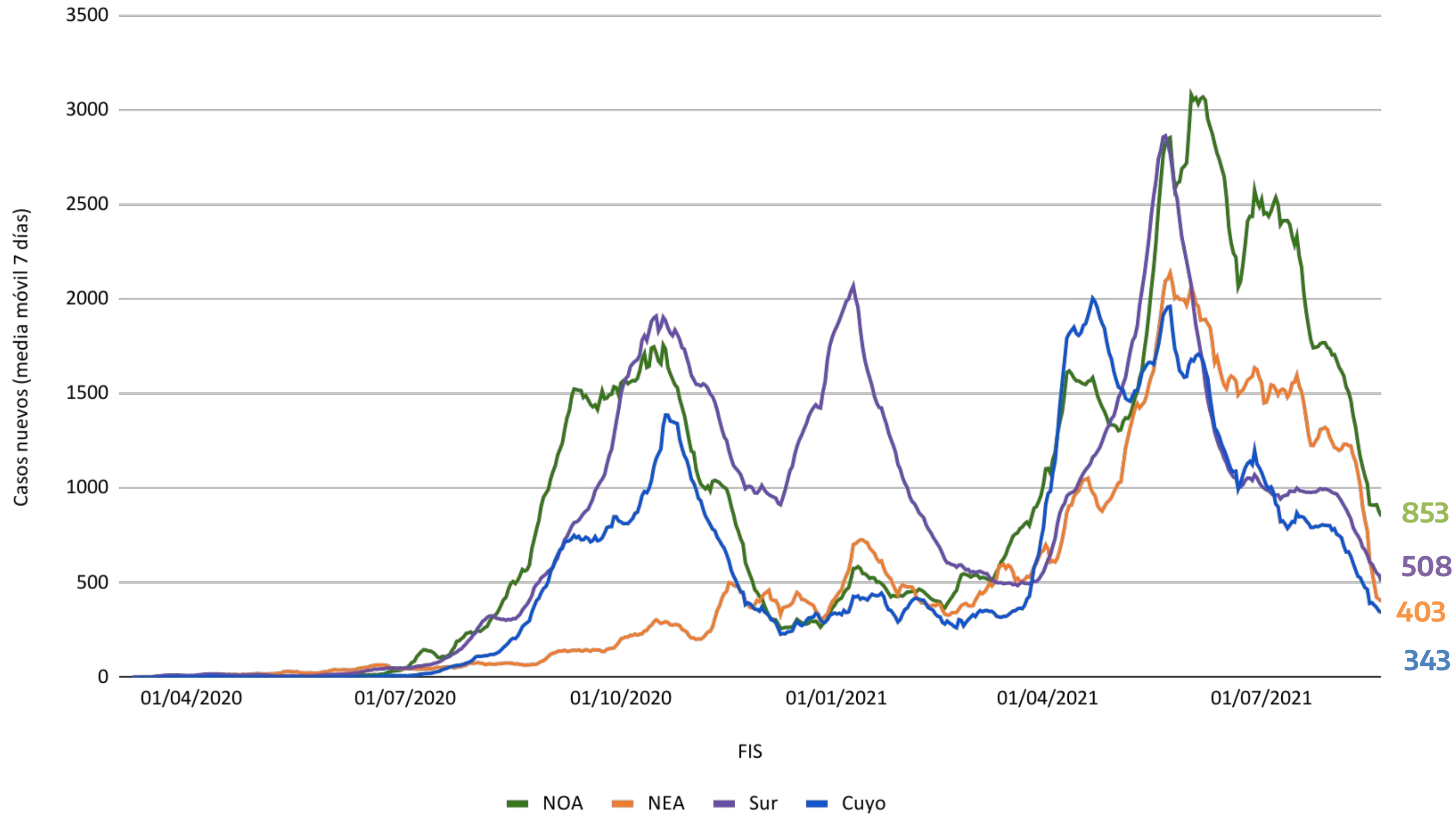
SITUACIÓN NACIONAL

Casos nuevos por fecha de inicio de síntomas (media móvil 7 días) hasta el 21/08 de 2021. Región centro. Actualización al 26/08

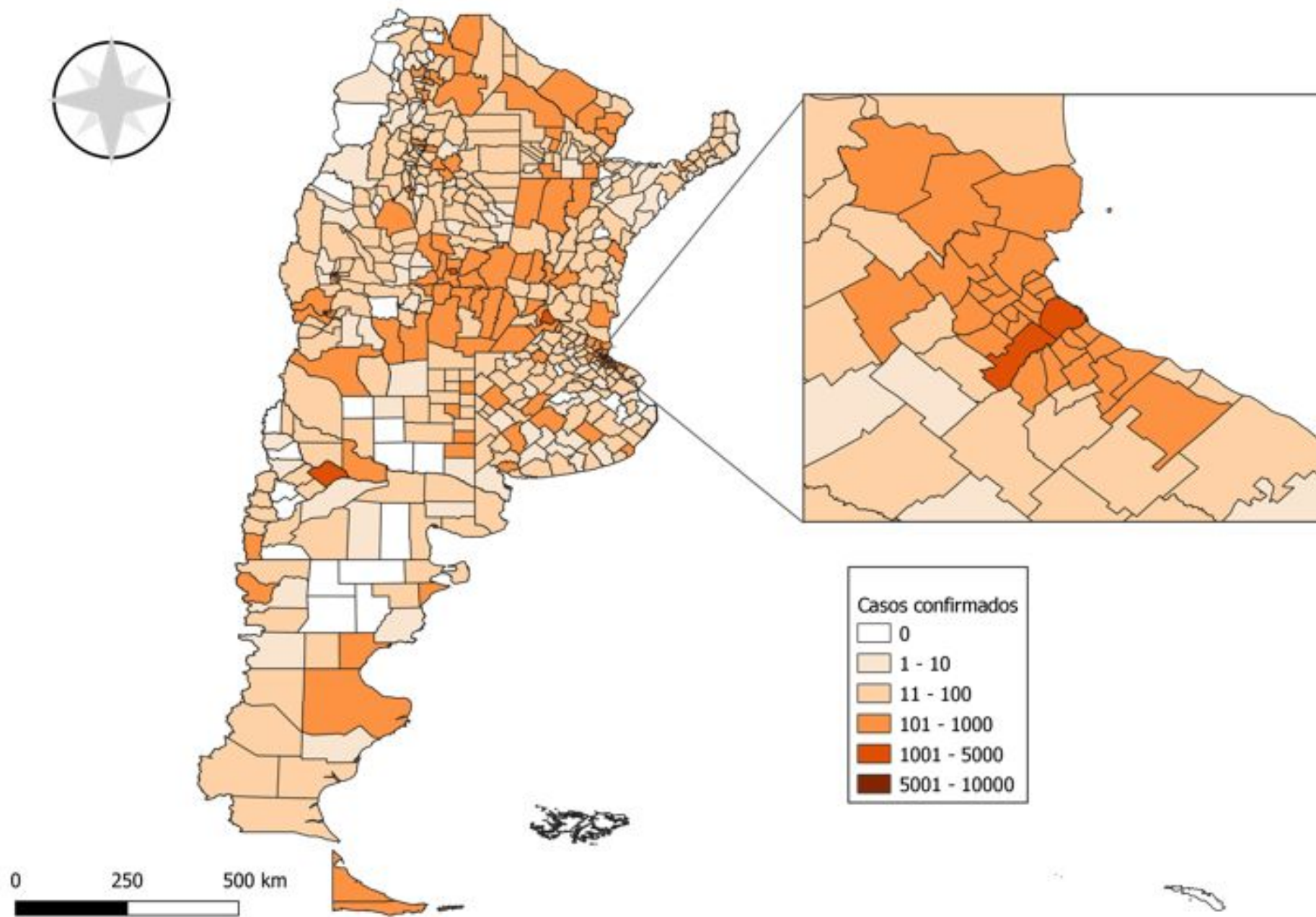


SITUACIÓN NACIONAL

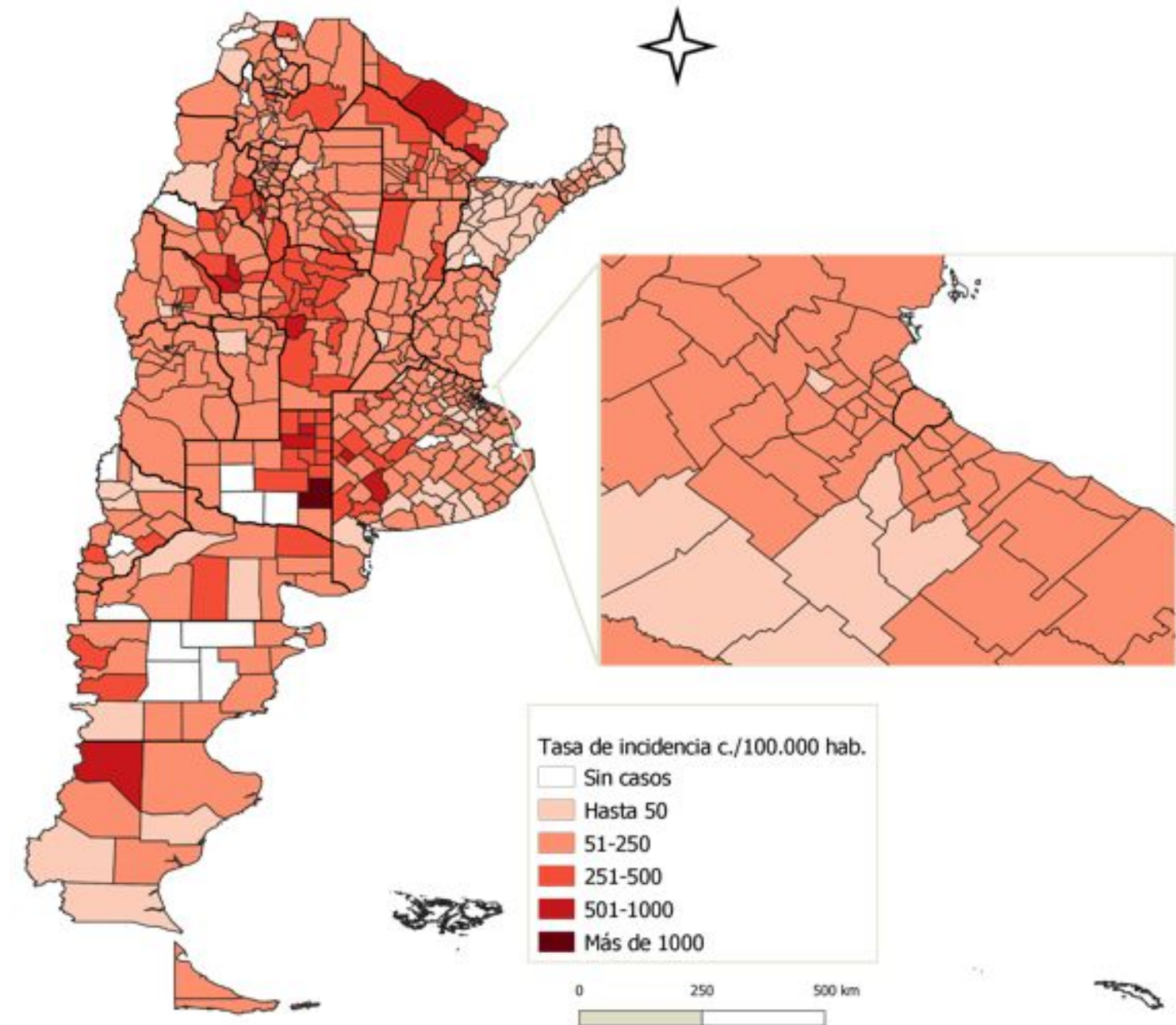
Casos nuevos por fecha de inicio de síntomas (media móvil 7 días) hasta el 21/08 de 2021. Región NOA, NEA, Sur y Cuyo. Actualización al 26/8



Mapa : Casos confirmados de COVID-19 en los últimos 14 días (desde fecha de inicio de síntomas) por departamento de residencia. Argentina.



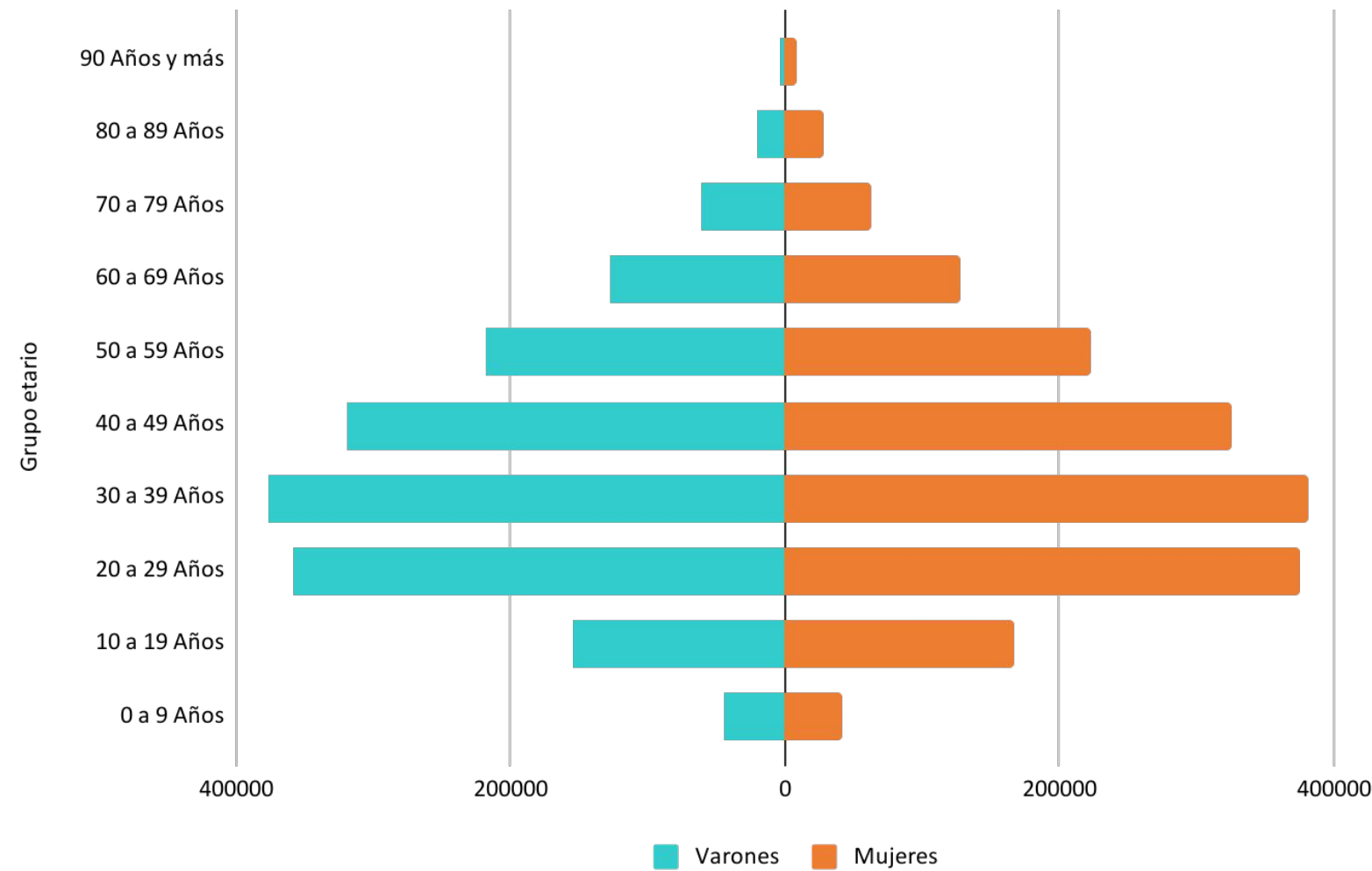
Mapa : Tasa de incidencia de COVID-19 en 14 días por departamento de residencia, según fecha de inicio de síntomas. Argentina.



Actualización 26/08. N= 64.869

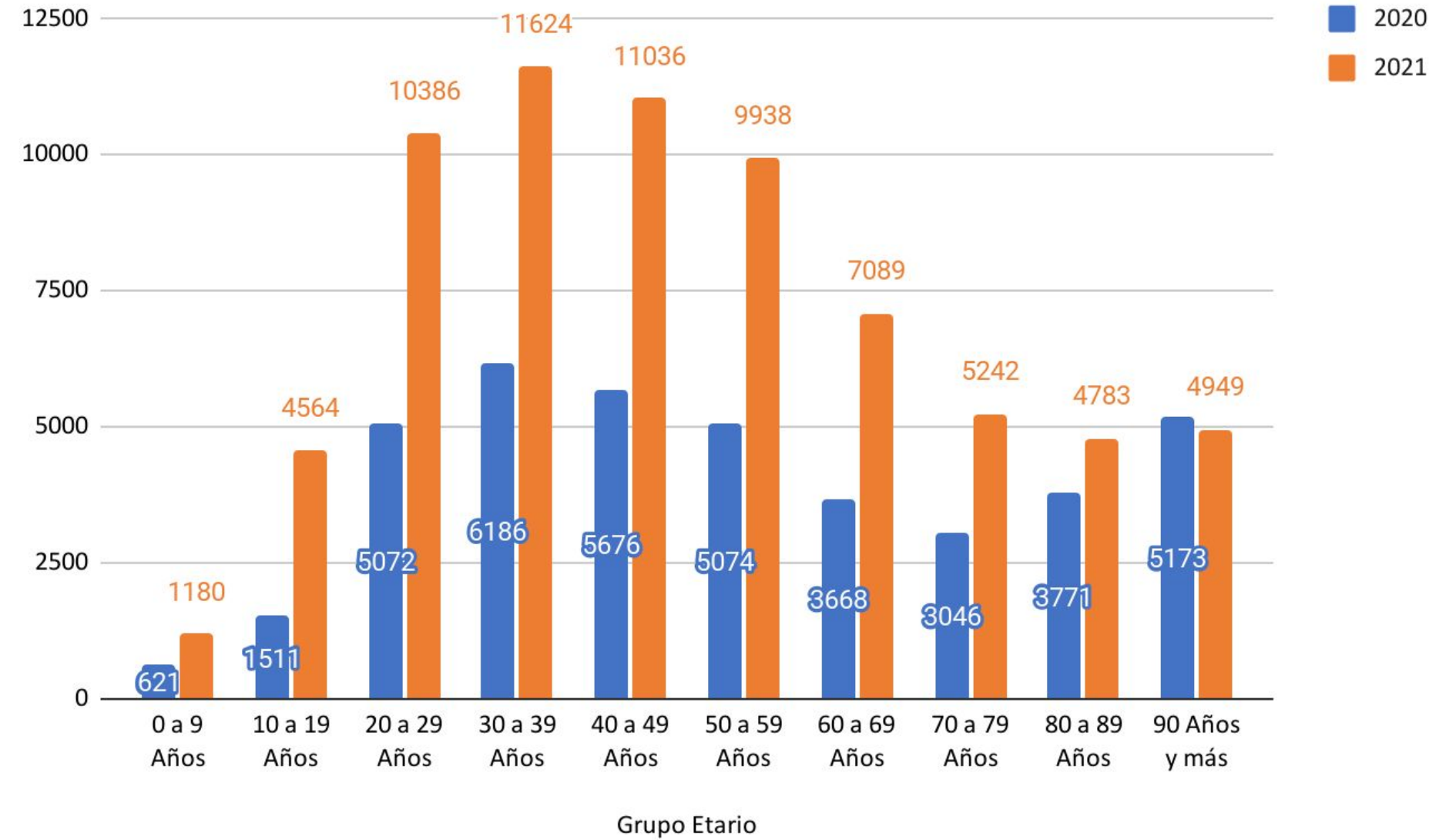
SITUACIÓN NACIONAL - AÑO 2021

Casos confirmados por sexo y grupo etario. SE 1 a 34 del 2021, Argentina. N=3.396.389



La distribución de casos confirmados según sexo y edad en el año 2021 se mantiene sostenida en el tiempo, el 49,1% es masculino y 50,9% femenino. Se observa una tasa mayor en las poblaciones adultas, siendo las más bajas las del grupo de de 0 a 19 años.

Tasa de incidencia por grupo de edad. Año 2020 y Año 2021. Argentina.

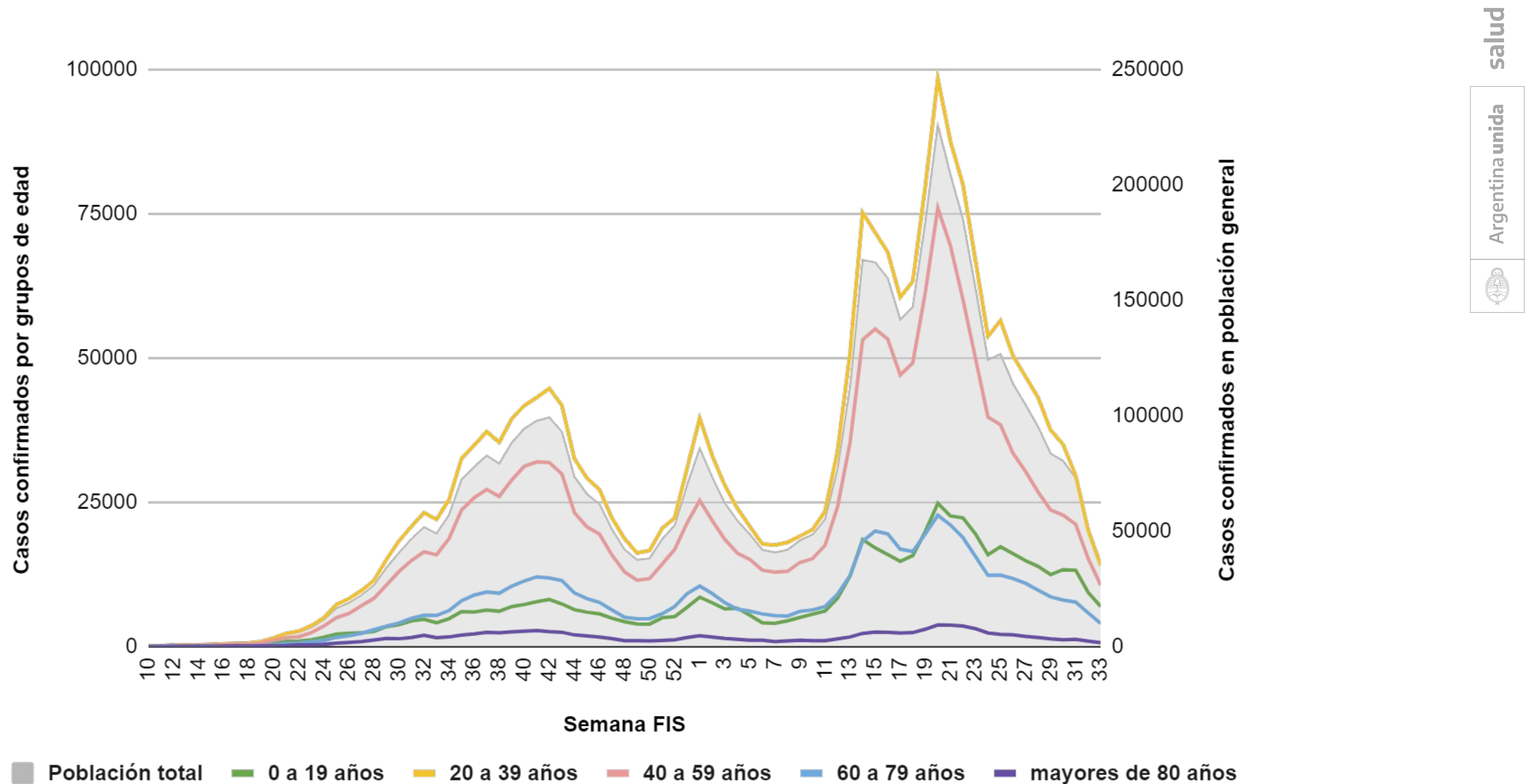


Del total de casos confirmados acumulados el 33,2% corresponden al año 2020 y el 66,7% al 2021.

No incluyen los casos que no contaban con el dato de sexo y/o edad

Fuente: Dirección Nacional de Epidemiología e Información Estratégica con datos extraídos del SNVS 2.0

Casos confirmados por grupos de edad y semana epidemiológica (SE) de fecha de inicio de síntomas (FIS)*. Argentina. SE 10/20 a SE 33/21.

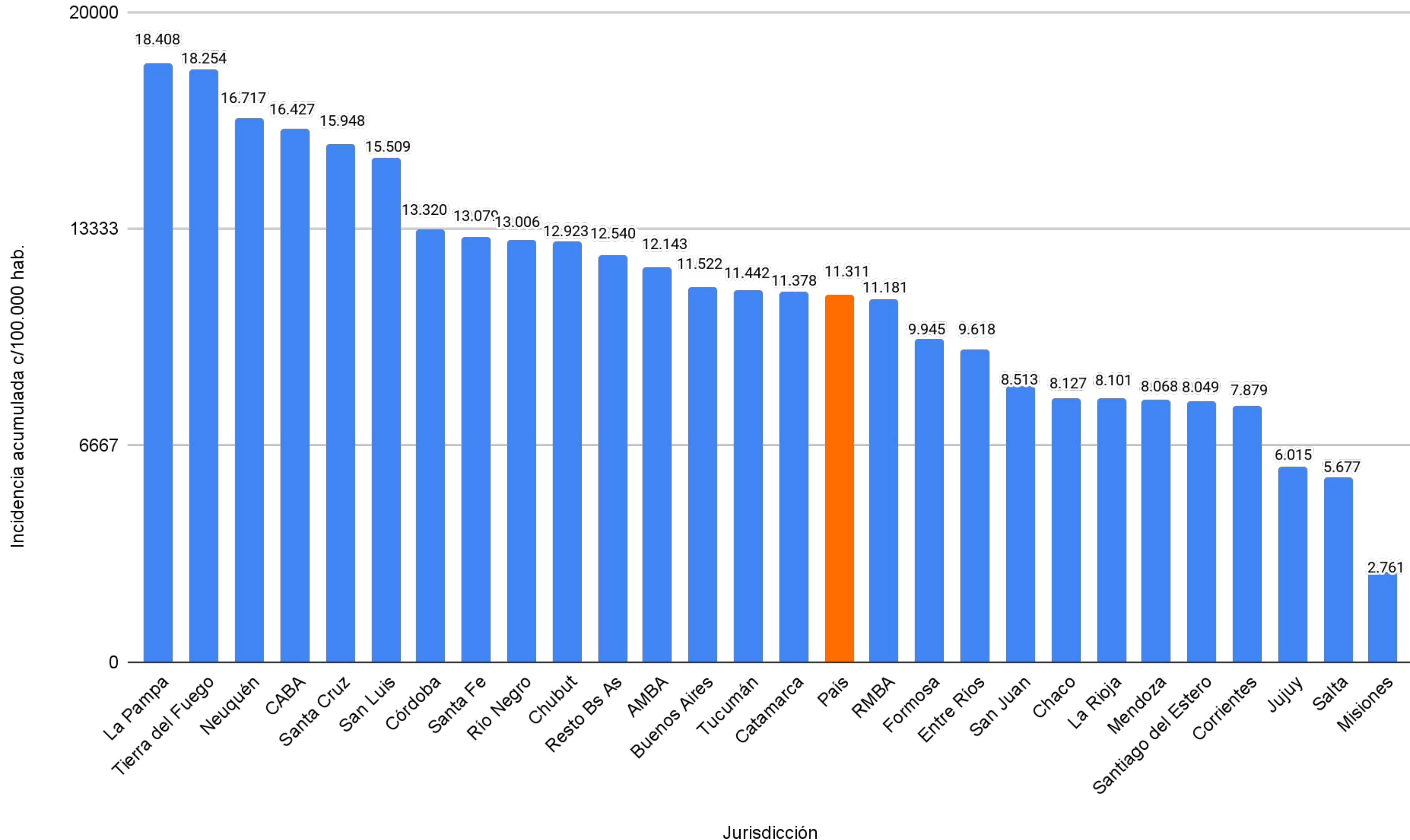


*Para los casos sin dato de fecha de inicio de síntomas se utilizó la fecha mínima de toma de muestra o, en su defecto, la fecha de notificación.

**Se muestran los datos a semana cerrada.

Fuente: Dirección Nacional de Epidemiología e Información Estratégica con datos extraídos del SNVS 2.0

Incidencia acumulada cada 100.000 habitantes por jurisdicción de residencia. Argentina.

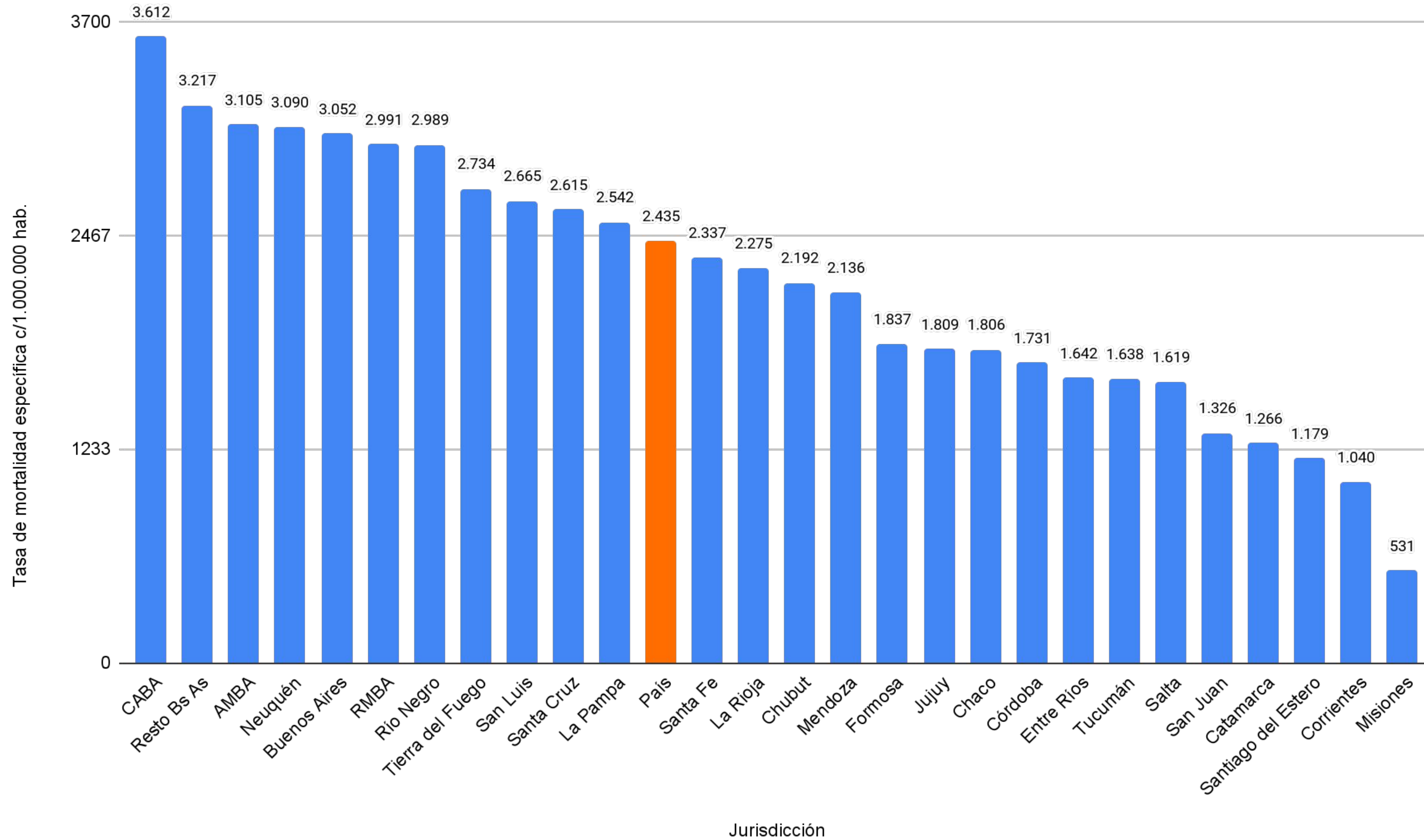


salud

Argentina unida



Tasa de mortalidad por 1.000.000 de habitantes por jurisdicción de residencia. Argentina.



salud

Argentina unida



Severidad de la enfermedad

2.872

Casos confirmados COVID internados en UTI

46,1%

% ocupación gral. de camas UTI

2,1%

Letalidad

Pacientes recuperados

8.050

Nuevas altas

4.846.795

Altas totales

93,7%

Porcentaje de pacientes recuperados

Pacientes activos

209.668

4,05%

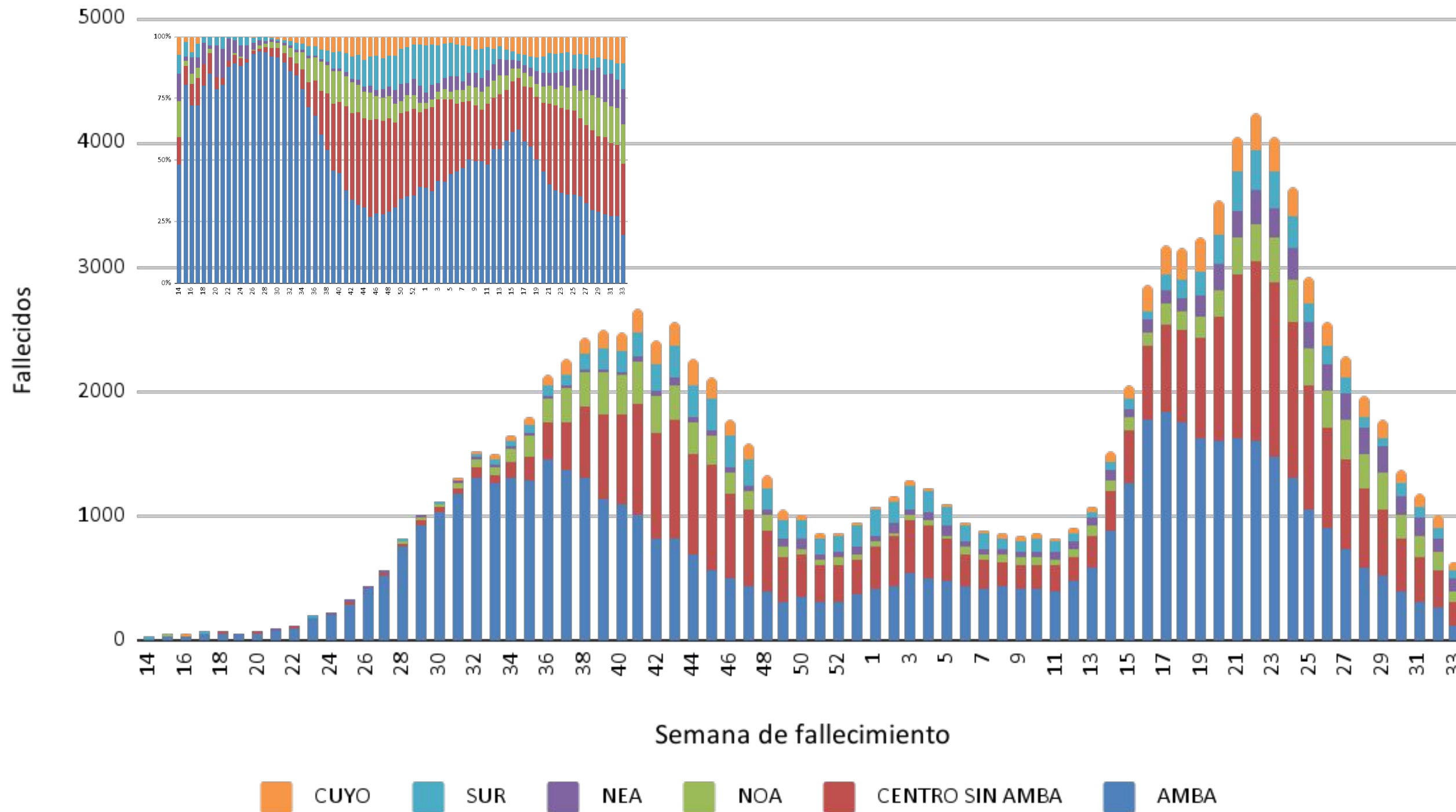
Porcentaje de pacientes activos por COVID

Información al 27/8



MORTALIDAD

Fallecidos confirmados por semana de fallecimiento según región del país. SE 33/2021, Argentina.



La SE 22 del 2021 es el pico de fallecidos con 4.678.

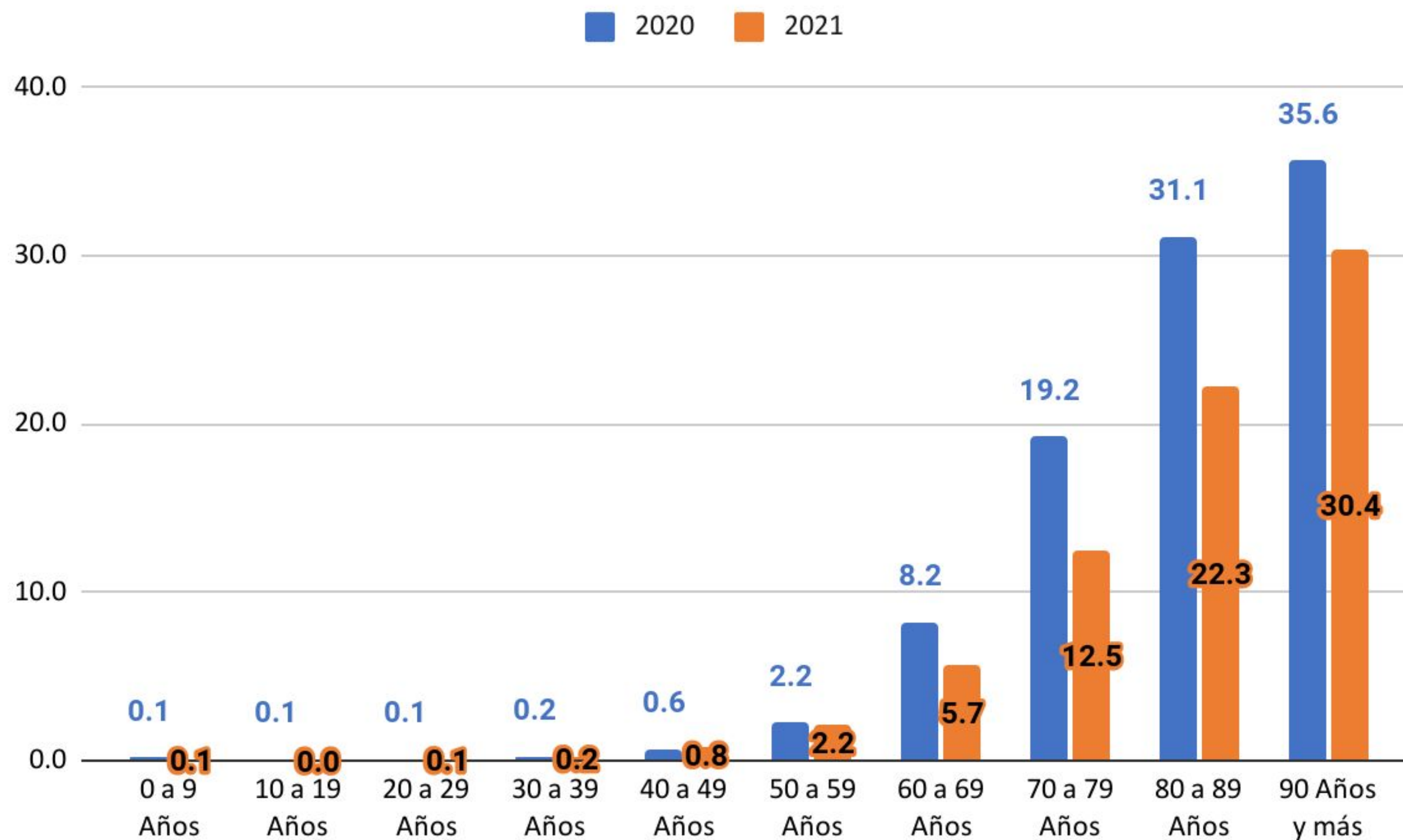
(Las últimas semanas pueden estar influenciadas por el tiempo que requiere el proceso de consulta, atención, fallecimiento y notificación.)

Región	Distribución de los fallecidos en la SE 32	Variación % entre SE 31 y 32
CENTRO SIN AMBA	29%	-16.67%
AMBA	27%	-14.95%
NOA	15%	-13.07%
NEA	11%	-25.66%
CUYO	11%	0.00%
SUR	7%	-1.47%





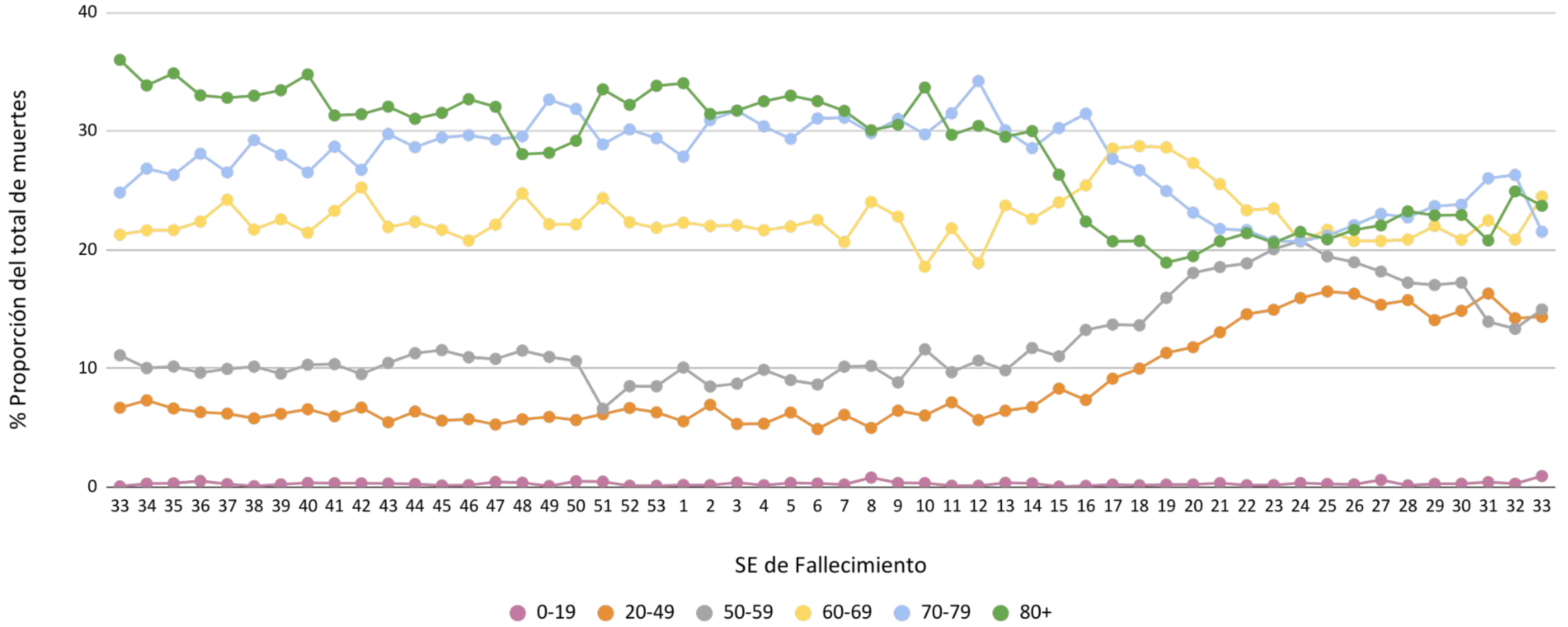
Letalidad por grupo de edad, año 2020 y 2021. Total País. SE 34



En el 2021 se observa una disminución de letalidad en todos los grupos de edad.

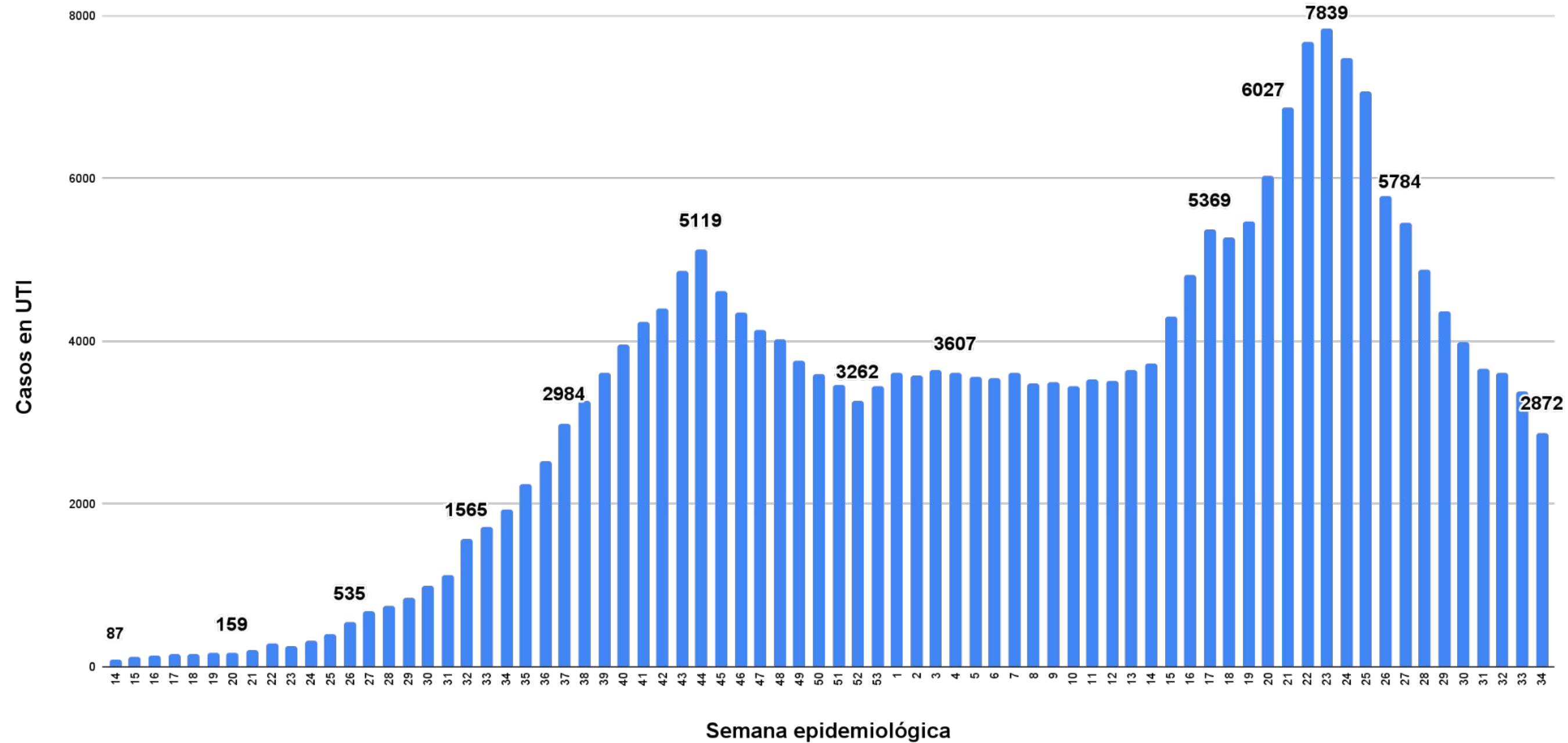
Del total de casos confirmados acumulados 33,2% corresponden al año 2020 y el 66,7% al 2021 y de los fallecidos 44,0% corresponden al 2020 y 56,0% al 2021

Proporción sobre el total de muertes por grupo etario, según SE de fallecimiento. SE 33 Total país.



Fuente: Dirección Nacional de Epidemiología e Información Estratégica con datos extraídos del SNVS 2.0

Pacientes en UTI reportados por las jurisdicciones, según semana epidemiológica. SE 34 (al 27/08), Argentina.

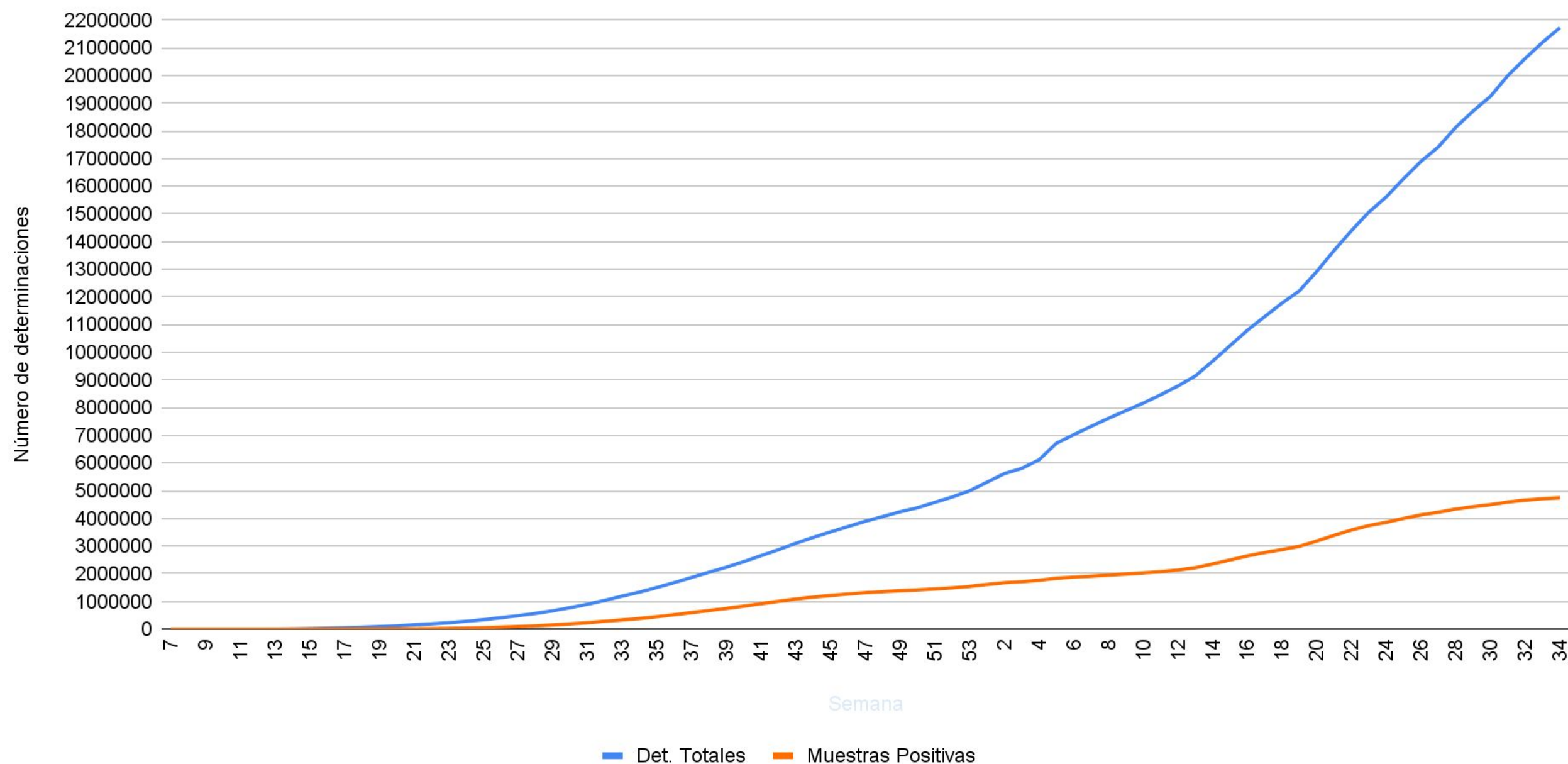


A la SE 34 del 2021 se reportaron 2.872 personas en UTI.



Capacidad diagnóstica

Determinaciones totales y positivas por SE. Total país. SE 34*



Desde el inicio del brote se realizaron 21.815.621 estudios para esta enfermedad. Equivale a 480.766 muestras por millón de habitantes.

*Incluye a todos los estudios realizados ante la sospecha de casos. También los registros realizados (de notificación no obligatoria) en situaciones especiales en personas asintomáticas que se han notificado al sistema de vigilancia de la salud. No se incluyen test serológicos en estudios poblacionales.

Se excluyen los casos confirmados por criterio clínico-epidemiológico.

A partir del día 17/3/20 empezaron a notificar laboratorios fuera del INEI ANLIS Malbrán. Las determinaciones positivas corresponden a muestras de diagnóstico y de seguimiento.

La última SE se encuentra en curso.

Fuente: Dirección Nacional de Epidemiología e Información Estratégica con datos extraídos del SNVS 2.0

Argentina unida



Ministerio de Salud
Argentina