

# Sala de Situación Nacional COVID-19 -Nuevo Coronavirus 2019 SE 27 Año 2021

**Argentina unida**



Ministerio de Salud  
Argentina

# Principales indicadores. 08/07

## Casos confirmados

19.256

Nuevos

## Fallecidos

466\*

Notificados 24 hs.

35,22%\*\*

Porcentaje de positividad

4.613.019

Acumulados

97.904

Acumulados

8.514.153

Casos descartados

Los casos se analizan en función de la notificación realizada en el SNVS 2.0 según la provincia de residencia.

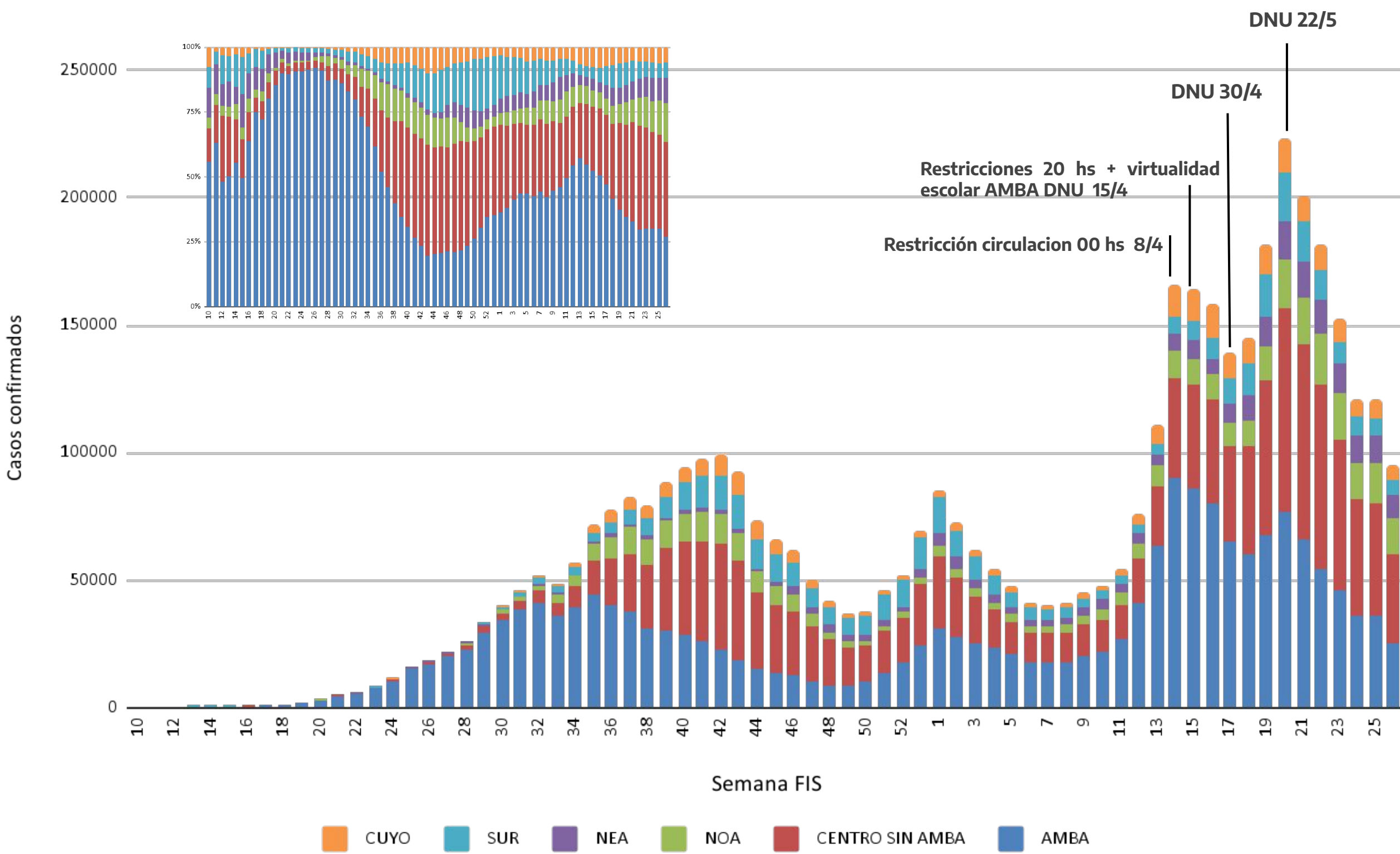
\*1 persona fallecida de sexo femenino de la provincia de Santa Fe fue reclasificada

\*\*% de casos positivos sobre el total de casos estudiados por laboratorio.

Fuente: Dirección Nacional de Epidemiología e Información Estratégica con datos extraídos del SNVS 2.0

# SITUACIÓN NACIONAL

Casos confirmados por semana epidemiológica de inicio de síntomas según región del país. SE 26/2021, Argentina



Desde la SE 7 se observa un incremento de los casos, acelerándose a partir de la SE 11 hasta la SE 15.

A partir de allí se observa un descenso que se interrumpe en la semana 18, cuando vuelven a aumentar los casos.

En la semana 20 se alcanza el nuevo pico máximo de casos hasta el momento (223.312), a partir de allí se observa un sostenido descenso en los casos.

(Las últimas semanas pueden estar influenciadas por el tiempo que requiere el proceso de consulta, atención y notificación.)

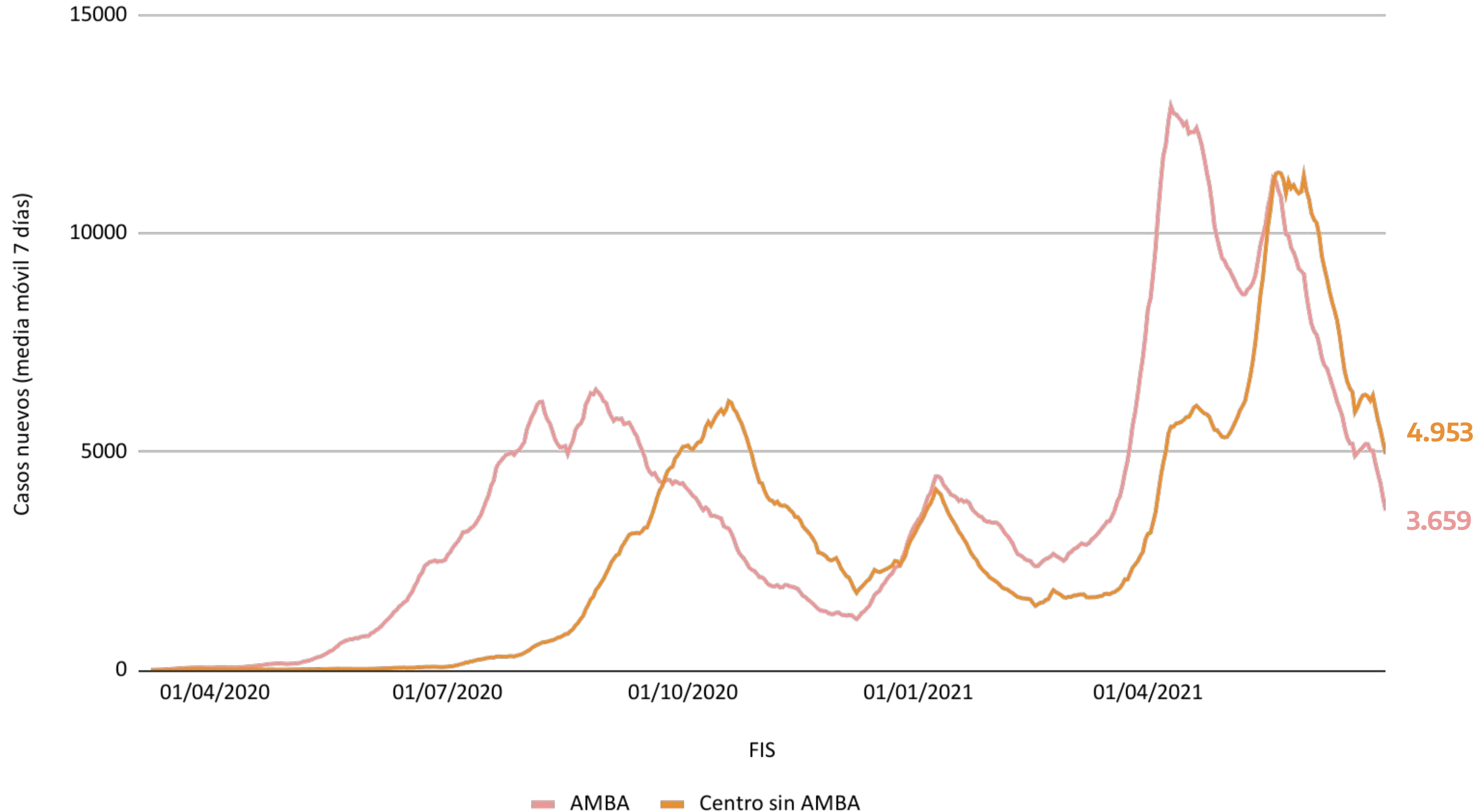
Región	Distribución de los casos en la SE 26	Variación % entre SE 25 y 26
<b>CENTRO SIN AMBA</b>	<b>37%</b>	<b>-20.99%</b>
<b>AMBA</b>	<b>27%</b>	<b>-29.31%</b>
<b>NOA</b>	<b>13%</b>	<b>-10.90%</b>
<b>NEA</b>	<b>11%</b>	<b>-12.54%</b>
<b>CUYO</b>	<b>6%</b>	<b>-22.27%</b>
<b>SUR</b>	<b>5%</b>	<b>-21.01%</b>

\*\*Se muestran los datos a semana cerrada.

Fuente: Dirección Nacional de Epidemiología e Información Estratégica con datos extraídos del SNVS 2.0

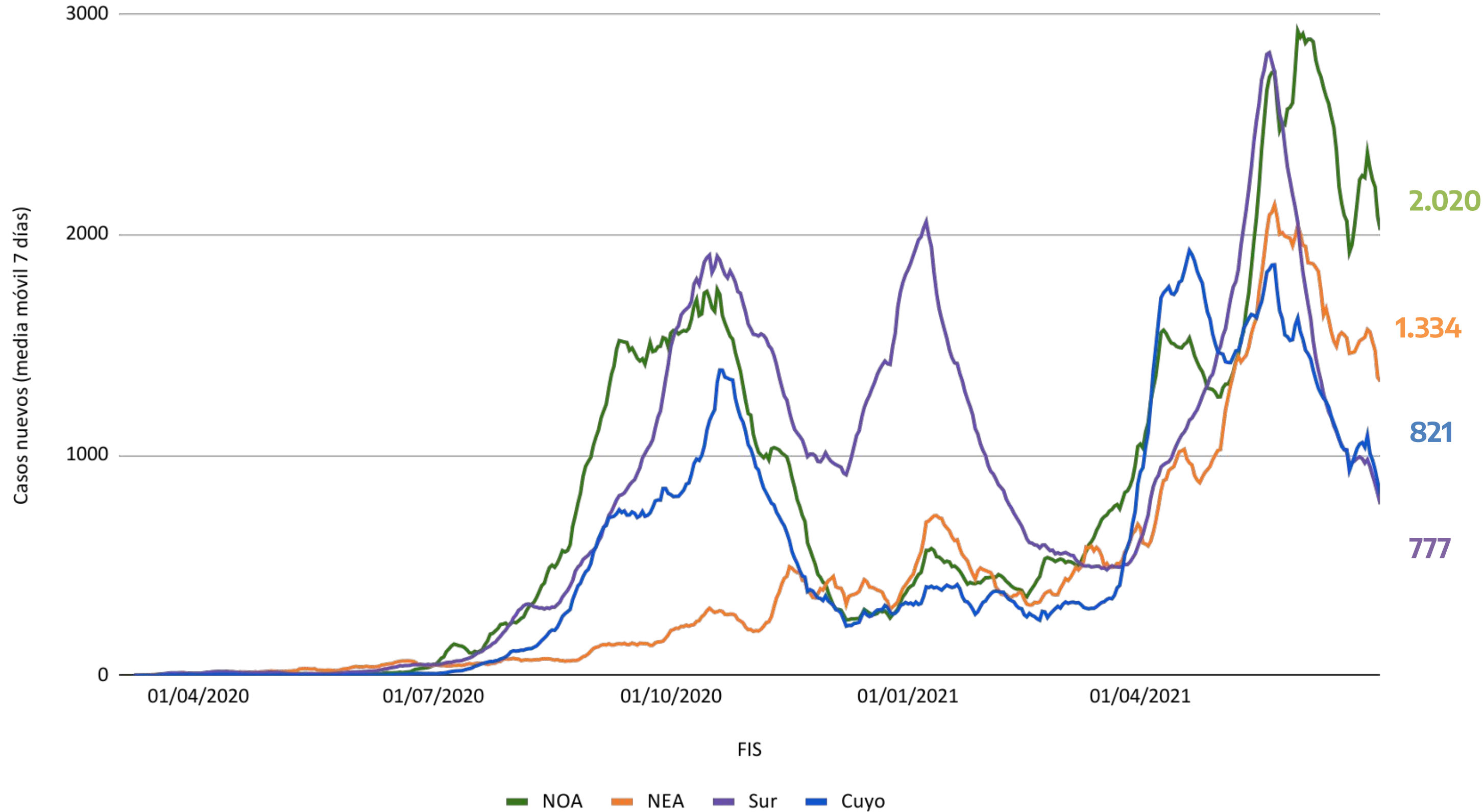
# SITUACIÓN NACIONAL

Casos nuevos por fecha de inicio de síntomas (media móvil 7 días) hasta el 03/07 de 2021.  
Región centro. Actualización al 07/7.



# SITUACIÓN NACIONAL

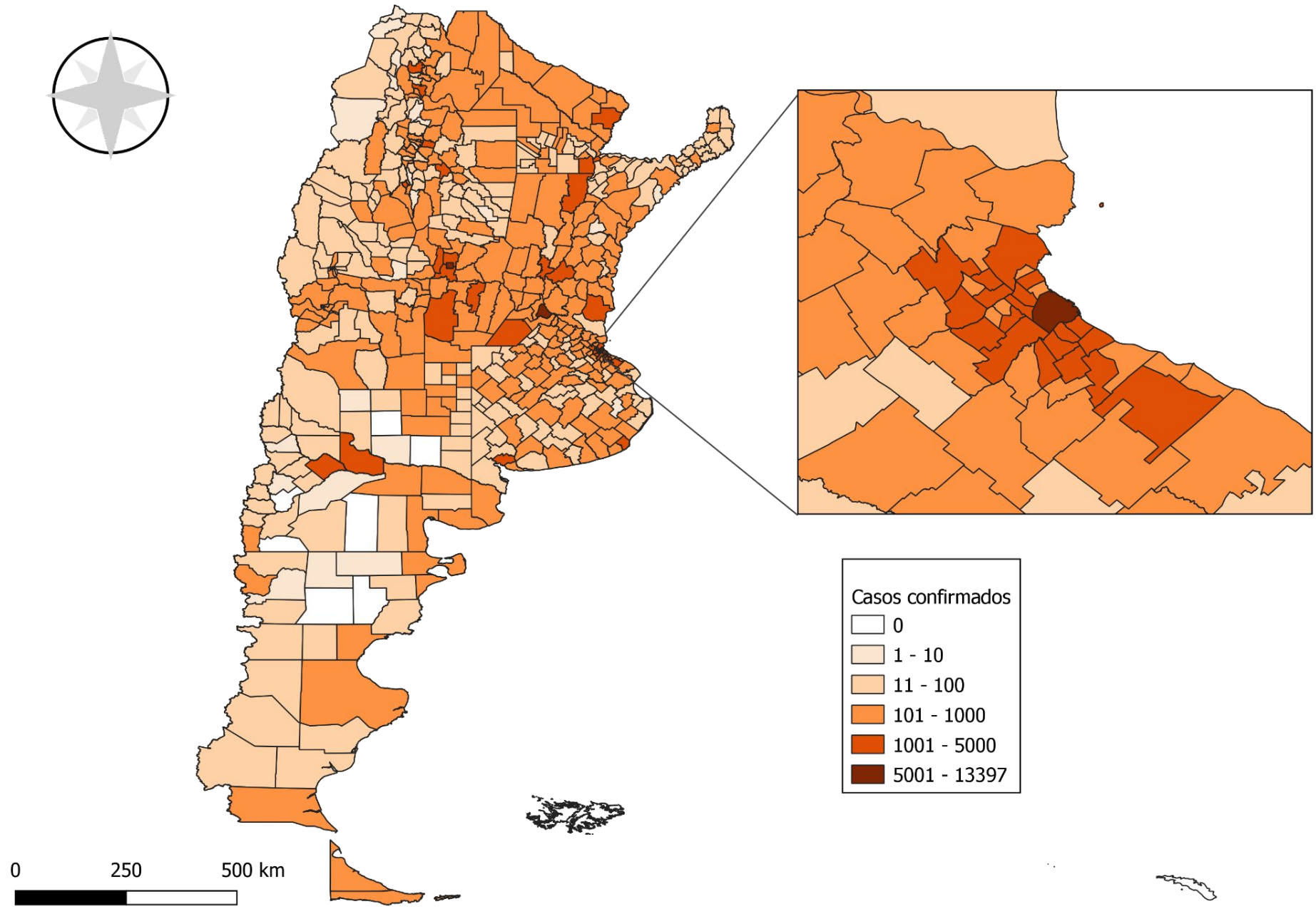
Casos nuevos por fecha de inicio de síntomas (media móvil 7 días) hasta el 03/07 de 2021.  
Región NOA, NEA, Sur y Cuyo. Actualización al 07/7.



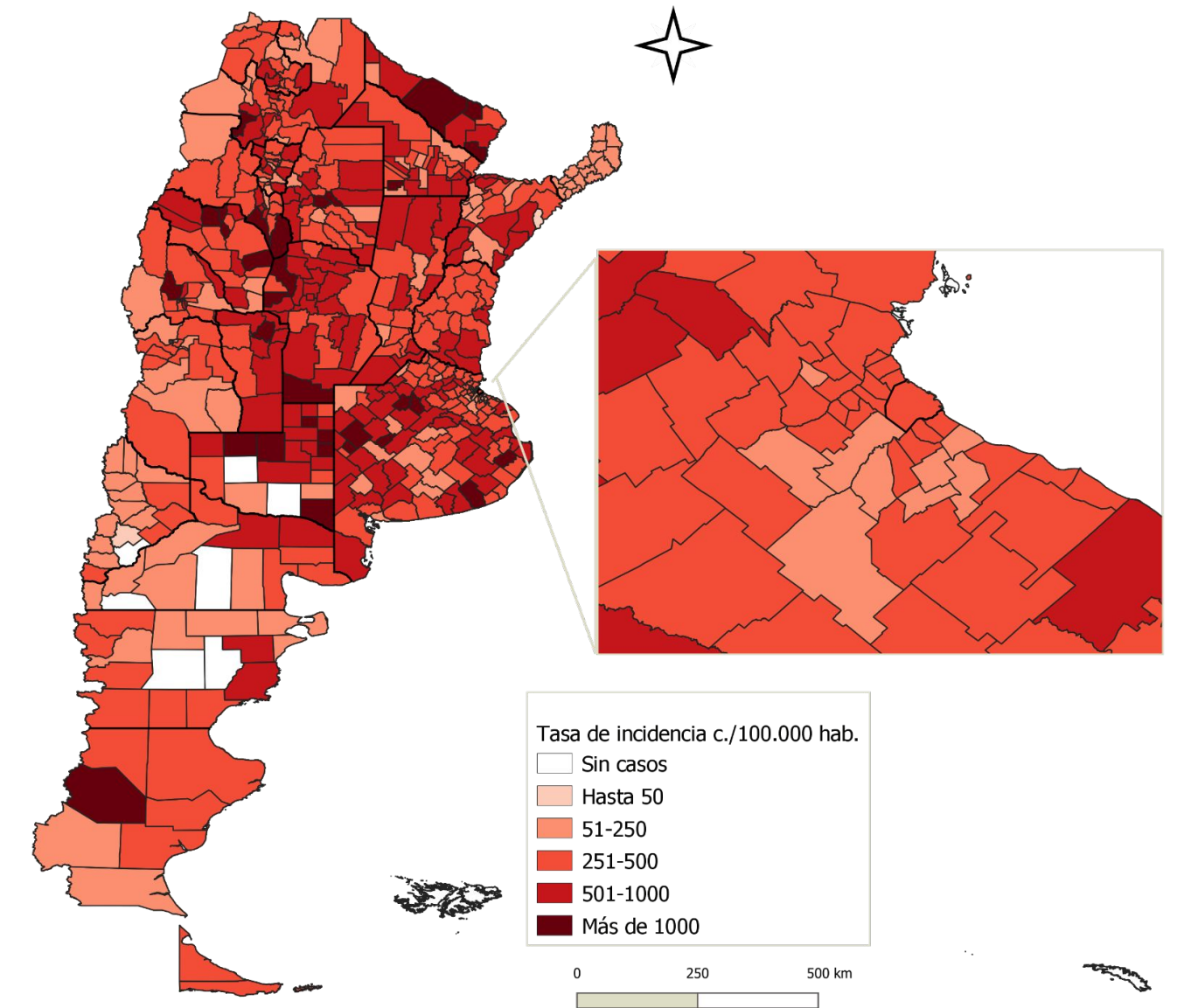
Fuente: Dirección Nacional de Epidemiología e Información Estratégica con datos extraídos del SNVS 2.0



Mapa : Casos confirmados de COVID-19 en los últimos 14 días (desde fecha de inicio de síntomas) por departamento de residencia. Argentina.



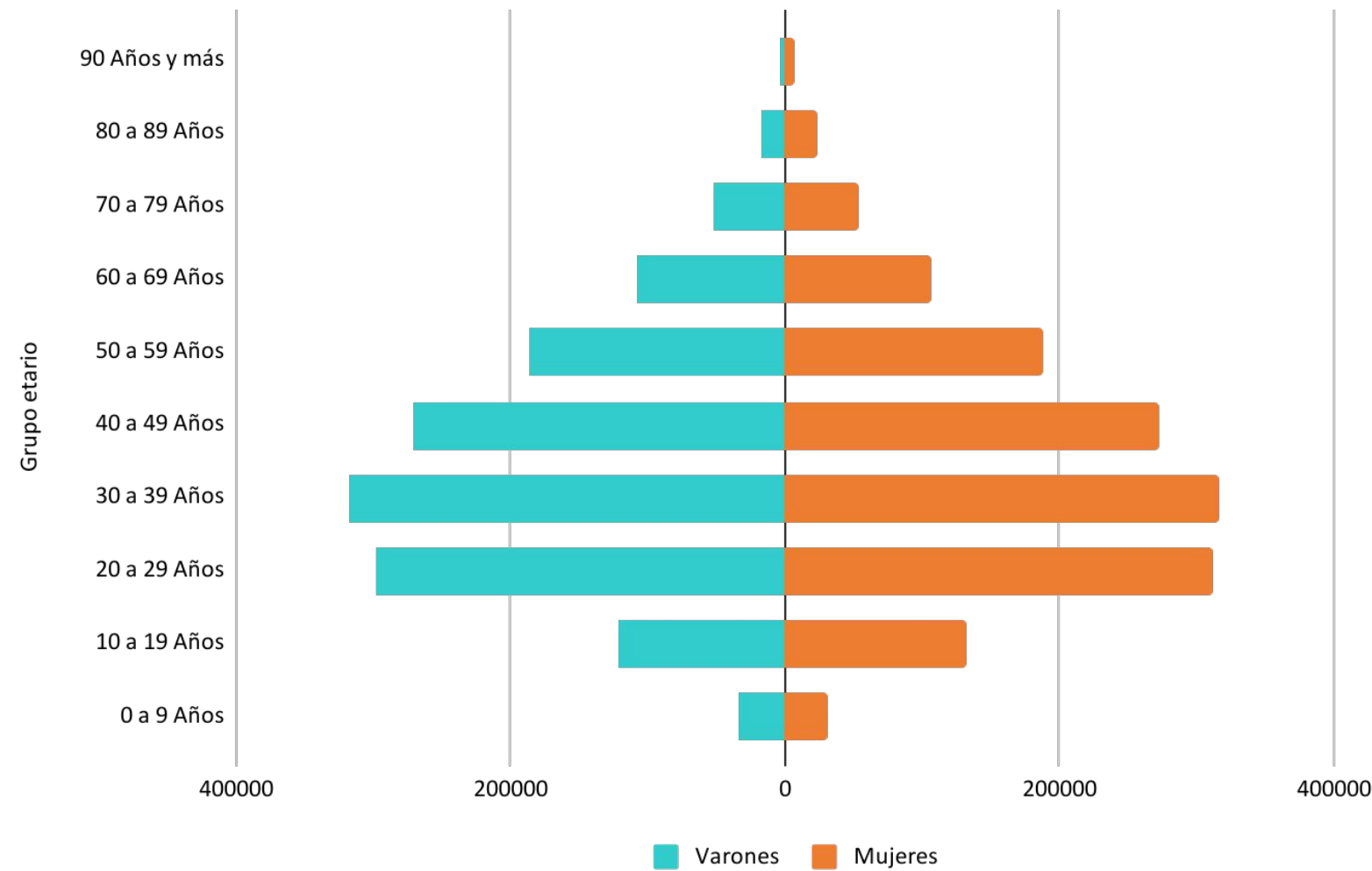
Mapa : Tasa de incidencia de COVID-19 en 14 días por departamento de residencia, según fecha de inicio de síntomas. Argentina.



Actualización 7/07. N= 187.248

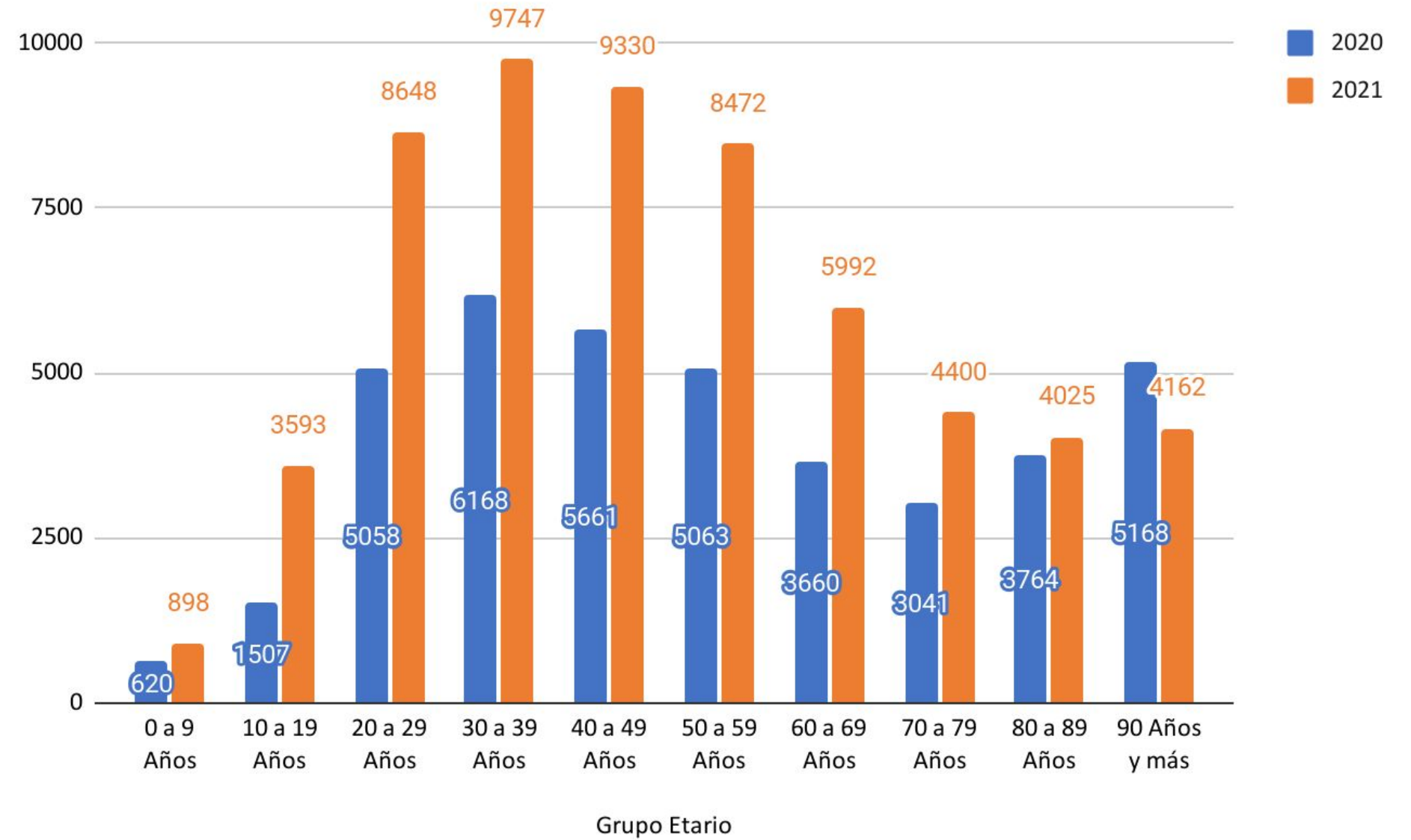
# SITUACIÓN NACIONAL - AÑO 2021

Casos confirmados por sexo y grupo etario. SE 1 a 27 del 2021, Argentina. N=2.852.737



La distribución de casos confirmados según sexo y edad en el año 2021 se mantiene sostenida en el tiempo, el 49,3% es masculino y 50,7% femenino. Se observa una tasa mayor en las poblaciones adultas, siendo las más bajas las del grupo de de 0 a 19 años.

Tasa de incidencia por grupo de edad. Año 2020 y Año 2021. Argentina.

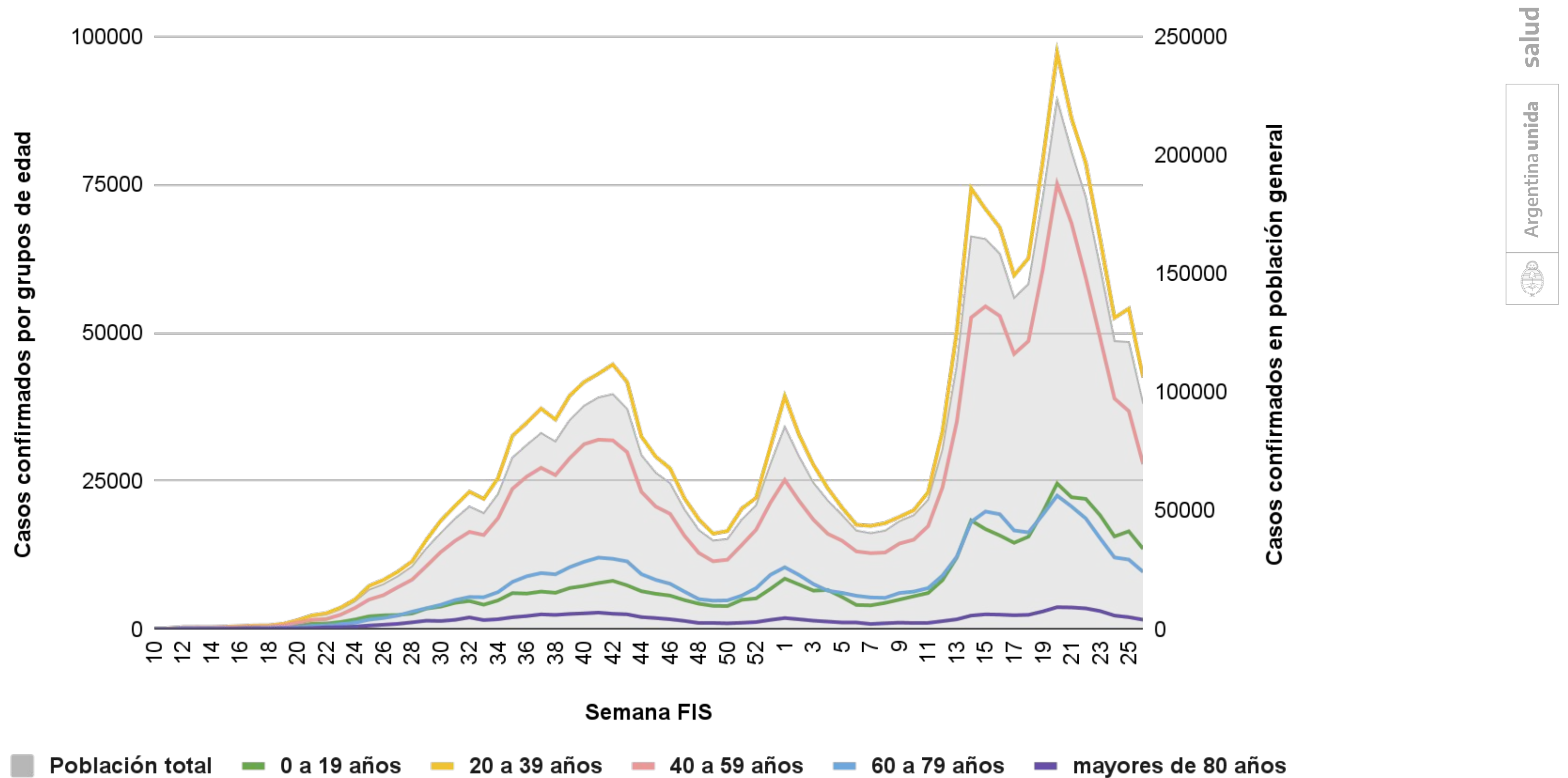


Del total de casos confirmados acumulados el 37% corresponden al año 2020 y el 63% al 2021.

No incluyen los casos que no contaban con el dato de sexo y/o edad

Fuente: Dirección Nacional de Epidemiología e Información Estratégica con datos extraídos del SNVS 2.0

# Casos confirmados por grupos de edad y semana epidemiológica (SE) de fecha de inicio de síntomas (FIS)\*. Argentina. SE 10/20 a SE 26/21.



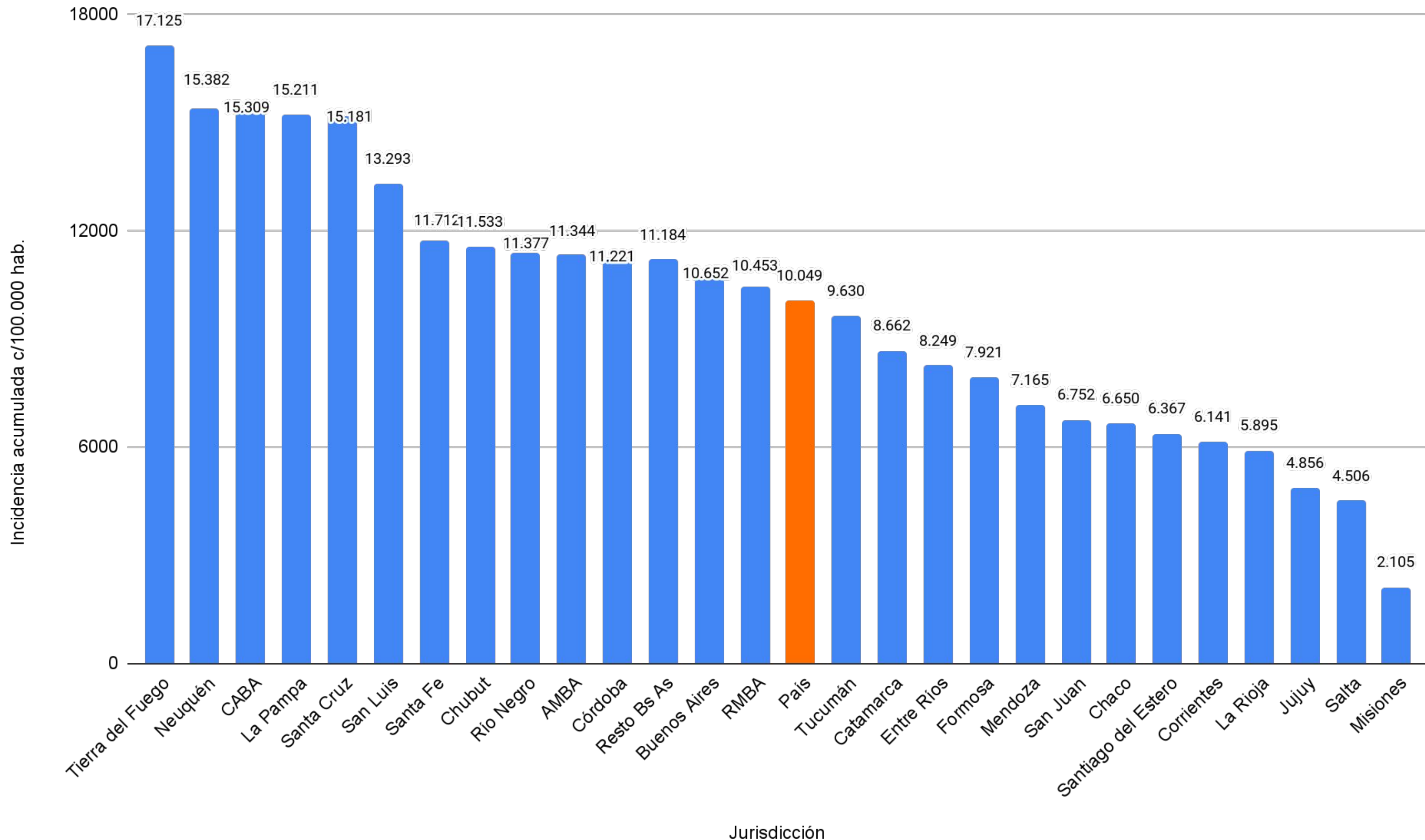
\*Para los casos sin dato de fecha de inicio de síntomas se utilizó la fecha mínima de toma de muestra o, en su defecto, la fecha de notificación.

\*\*Se muestran los datos a semana cerrada.

Fuente: Dirección Nacional de Epidemiología e Información Estratégica con datos extraídos del SNVS 2.0



# Incidencia acumulada cada 100.000 habitantes por jurisdicción de residencia. Argentina.

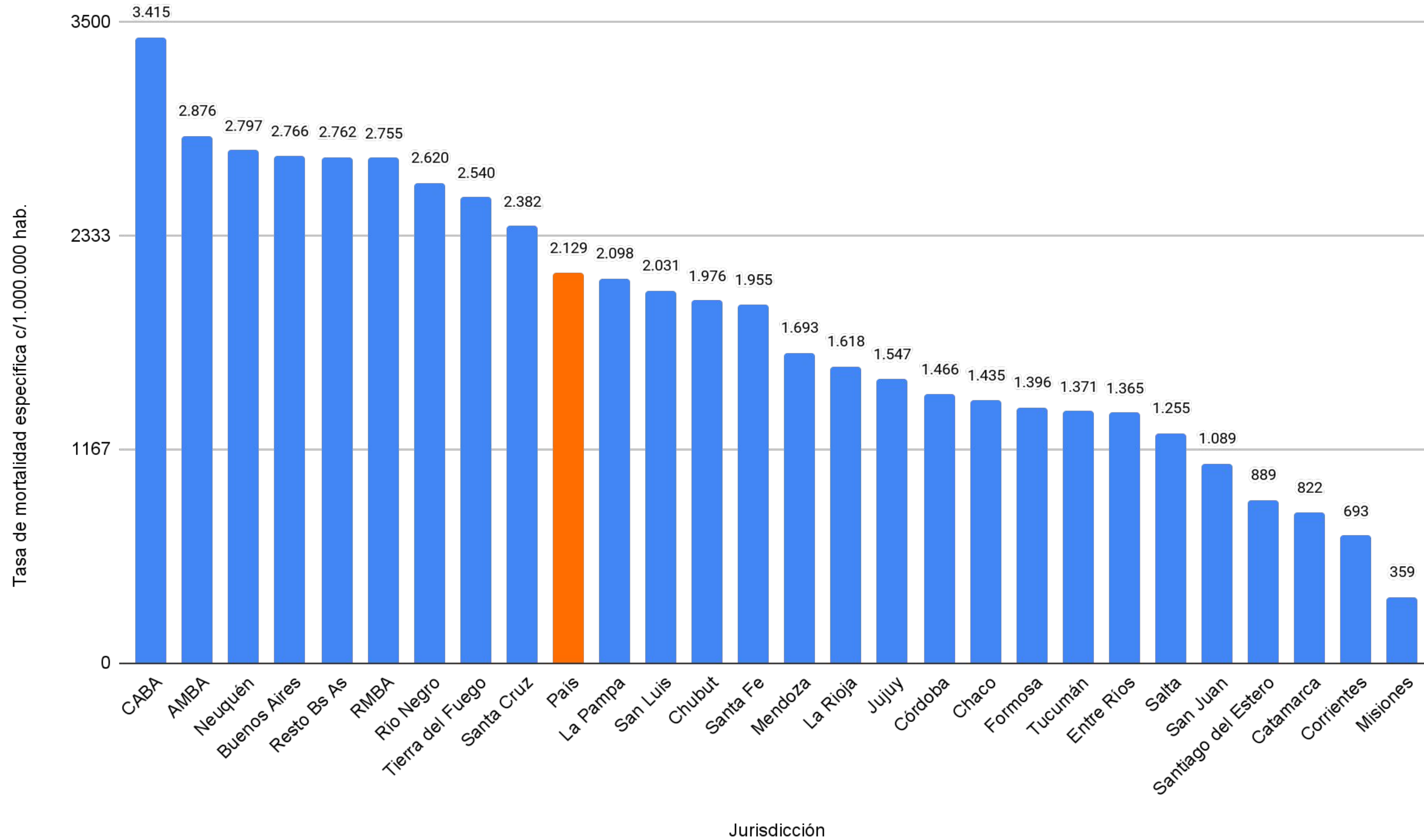


salud

Argentina unida



# Tasa de mortalidad por 1.000.000 de habitantes por jurisdicción de residencia. Argentina.



## Severidad de la enfermedad

5.443

Casos confirmados COVID internados en UTI

64,3%

% ocupación gral. de camas UTI

2,1%

Letalidad

## Pacientes recuperados

20.216

Nuevas altas

4.226.694

Altas totales

91,6%

Porcentaje de pacientes recuperados

## Pacientes activos

288.421

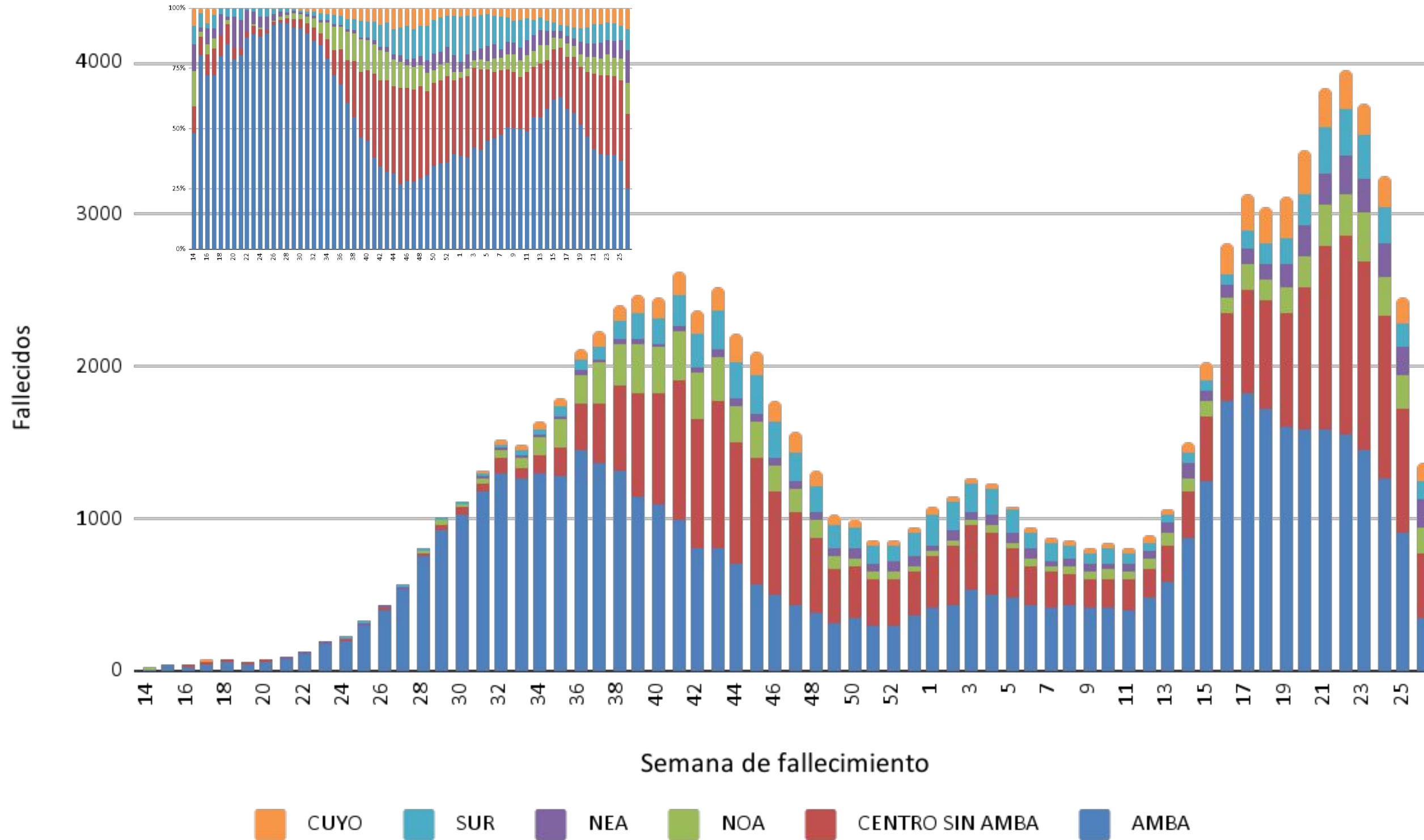
6,2%

Porcentaje de pacientes activos por COVID

Información al 8/07

# MORTALIDAD

Fallecidos confirmados por semana de fallecimiento según región del país. SE 26/2021, Argentina.



La SE 22 del 2021 es el pico de fallecidos con 3.956

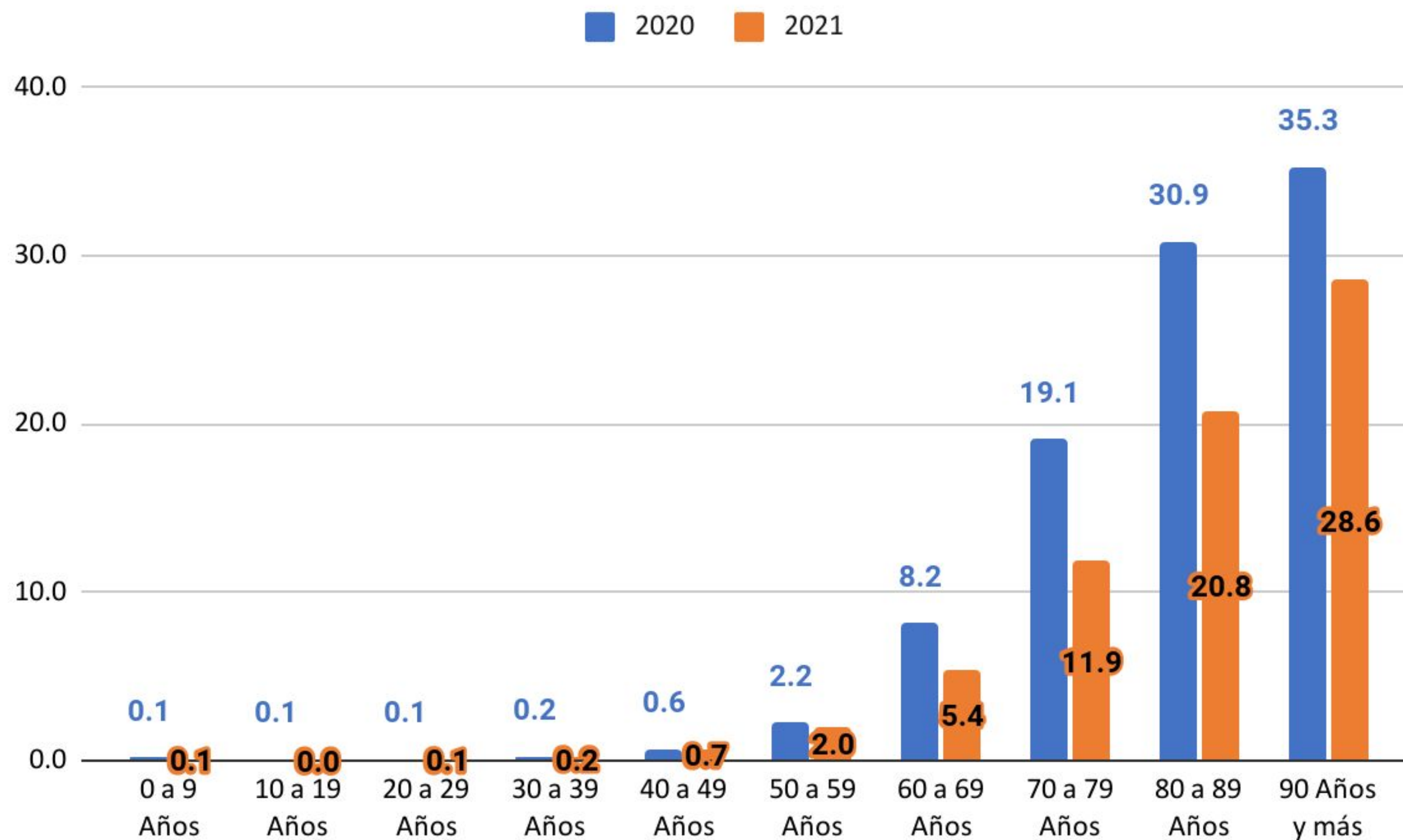
(Las últimas semanas pueden estar influenciadas por el tiempo que requiere el proceso de consulta, atención, fallecimiento y notificación.)

Región	Distribución de los fallecidos en la SE 26	Variación % entre SE 25 y 26
CENTRO SIN AMBA	34%	-38.68%
AMBA	28%	-56.79%
NOA	11%	-10.48%
NEA	10%	-17.54%
CUYO	9%	-11.52%
SUR	8%	-39.22%





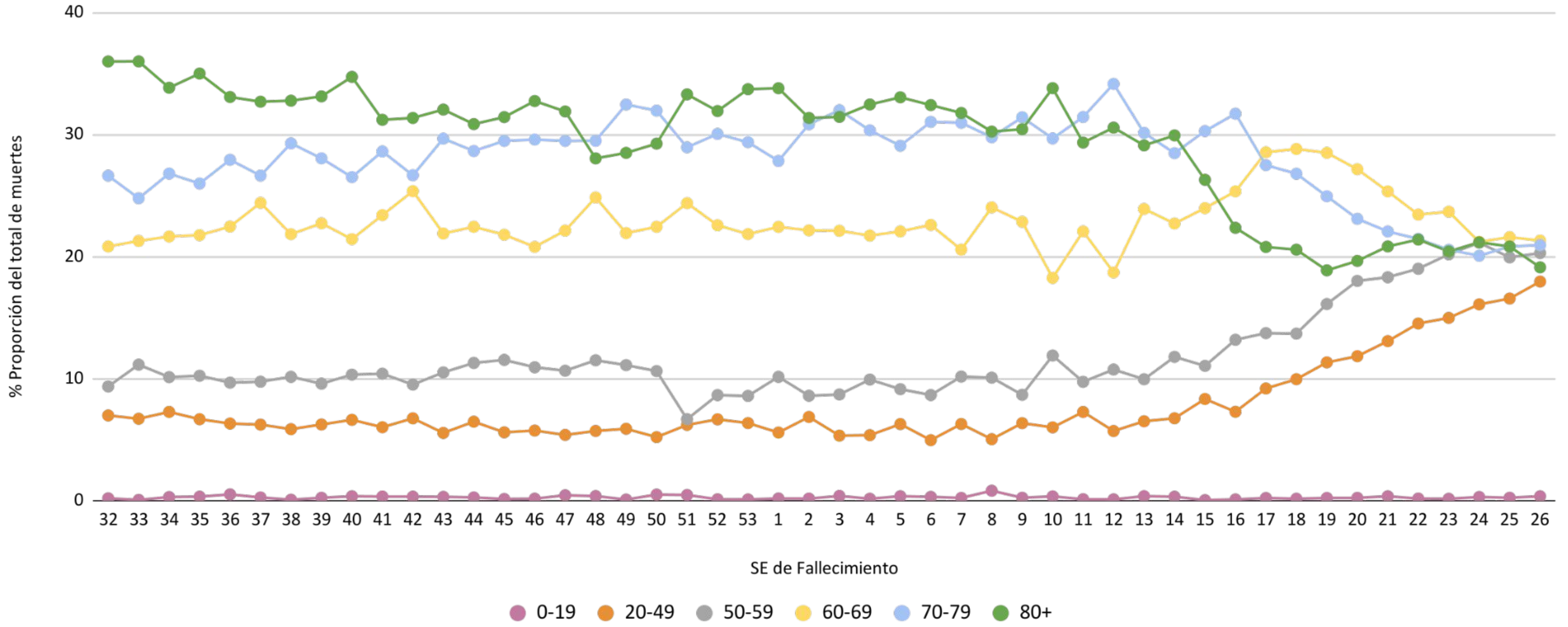
## Letalidad por grupo de edad, año 2020 y 2021. Total País. SE 27



En el 2021 se observa una disminución de letalidad en todos los grupos de edad.

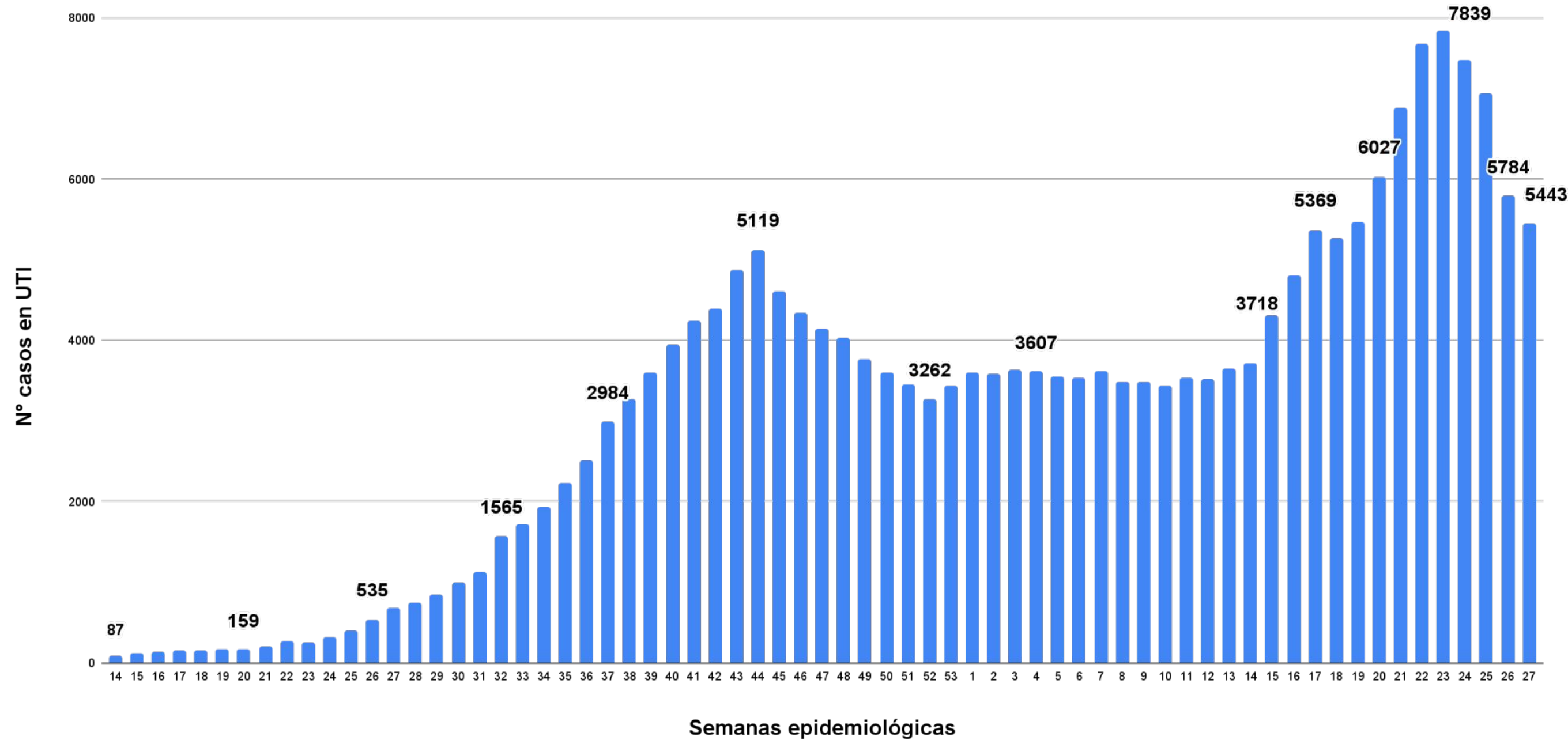
Del total de casos confirmados acumulados 37,3% corresponden al año 2020 y el 62,7% al 2021 y de los fallecidos 48,9% corresponden al 2020 y 50,2% al 2021

# Proporción sobre el total de muertes por grupo etario, según SE de fallecimiento. Total país.



Fuente: Dirección Nacional de Epidemiología e Información Estratégica con datos extraídos del SNVS 2.0

# Pacientes en UTI reportados por las jurisdicciones, según semana epidemiológica. SE 27 (al 08/07), Argentina.

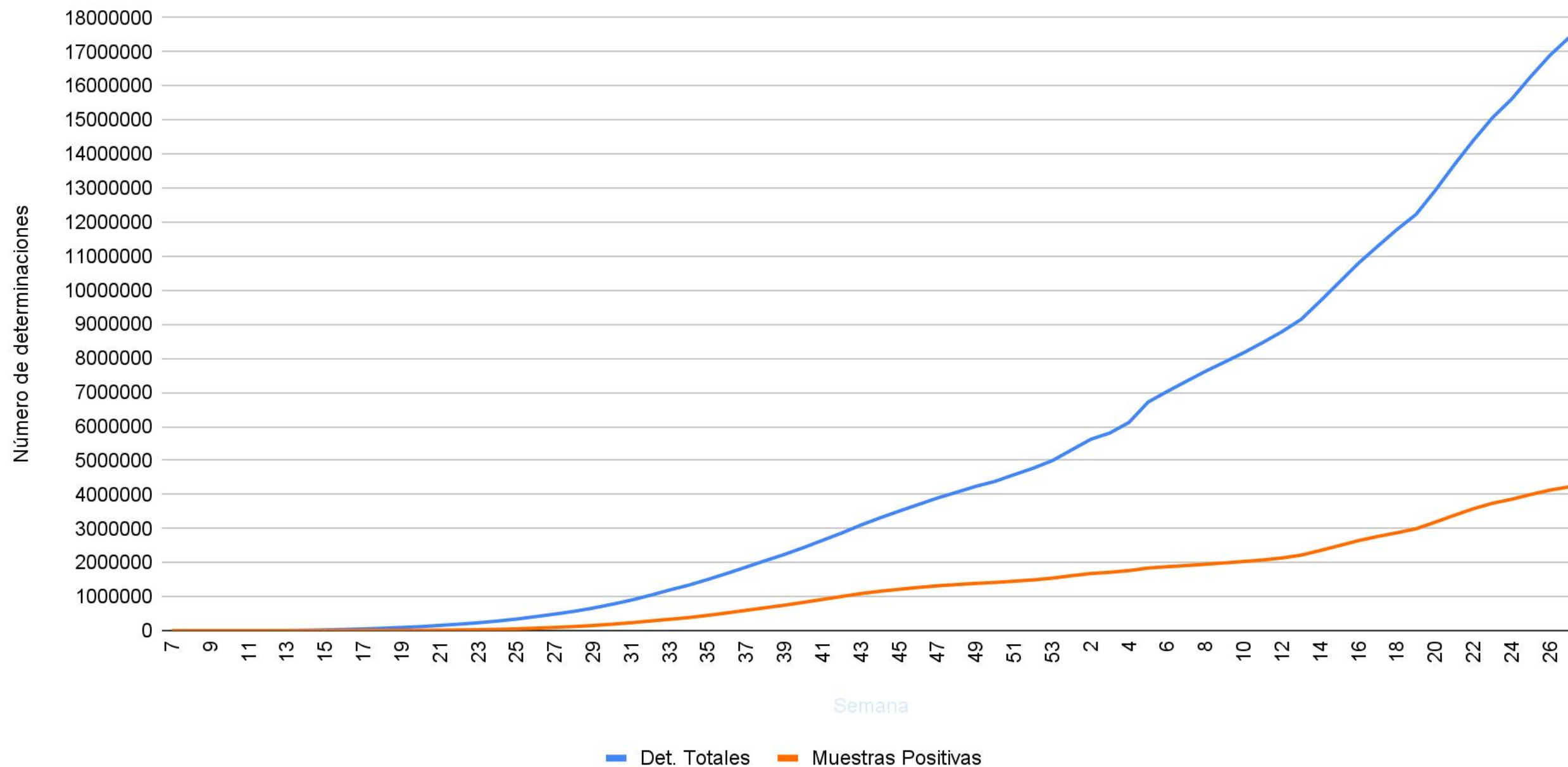


A la SE 27 del 2021 se reportaron 5.443 personas en UTI.



# Capacidad diagnóstica

## Determinaciones totales y positivas por SE. Total país. SE 27



Desde el inicio del brote se realizaron 17.417.124 estudios para esta enfermedad. Equivale a 383.833 muestras por millón de habitantes.

\*Incluye a todos los estudios realizados ante la sospecha de casos. También los registros realizados (de notificación no obligatoria) en situaciones especiales en personas asintomáticas que se han notificado al sistema de vigilancia de la salud. No se incluyen test serológicos en estudios poblacionales.

\*\*Se excluyen los casos confirmados por criterio clínico-epidemiológico.

A partir del día 17/3/20 empezaron a notificar laboratorios fuera del INEI ANLIS Malbrán. Las determinaciones positivas corresponden a muestras de diagnóstico y de seguimiento.

Fuente: Dirección Nacional de Epidemiología e Información Estratégica con datos extraídos del SNVS 2.0



**Argentina unida**



Ministerio de Salud  
**Argentina**