

**Sala de Situación Nacional
COVID-19 -Nuevo Coronavirus 2019
SE 13 Año 2021
(SE 13 en curso)**

Argentina unida



Ministerio de Salud
Argentina

Principales indicadores. 31/03

Casos confirmados

16.056

Nuevos

Fallecidos

122

Notificados 24 hs.

31,78%*

Porcentaje de positividad

2.348.821

Acumulados

55.858

Acumulados

5.056.967

Casos descartados

salud

Argentina unida



Los casos se analizan en función de la notificación realizada en el SNVS 2.0 según la provincia de residencia.

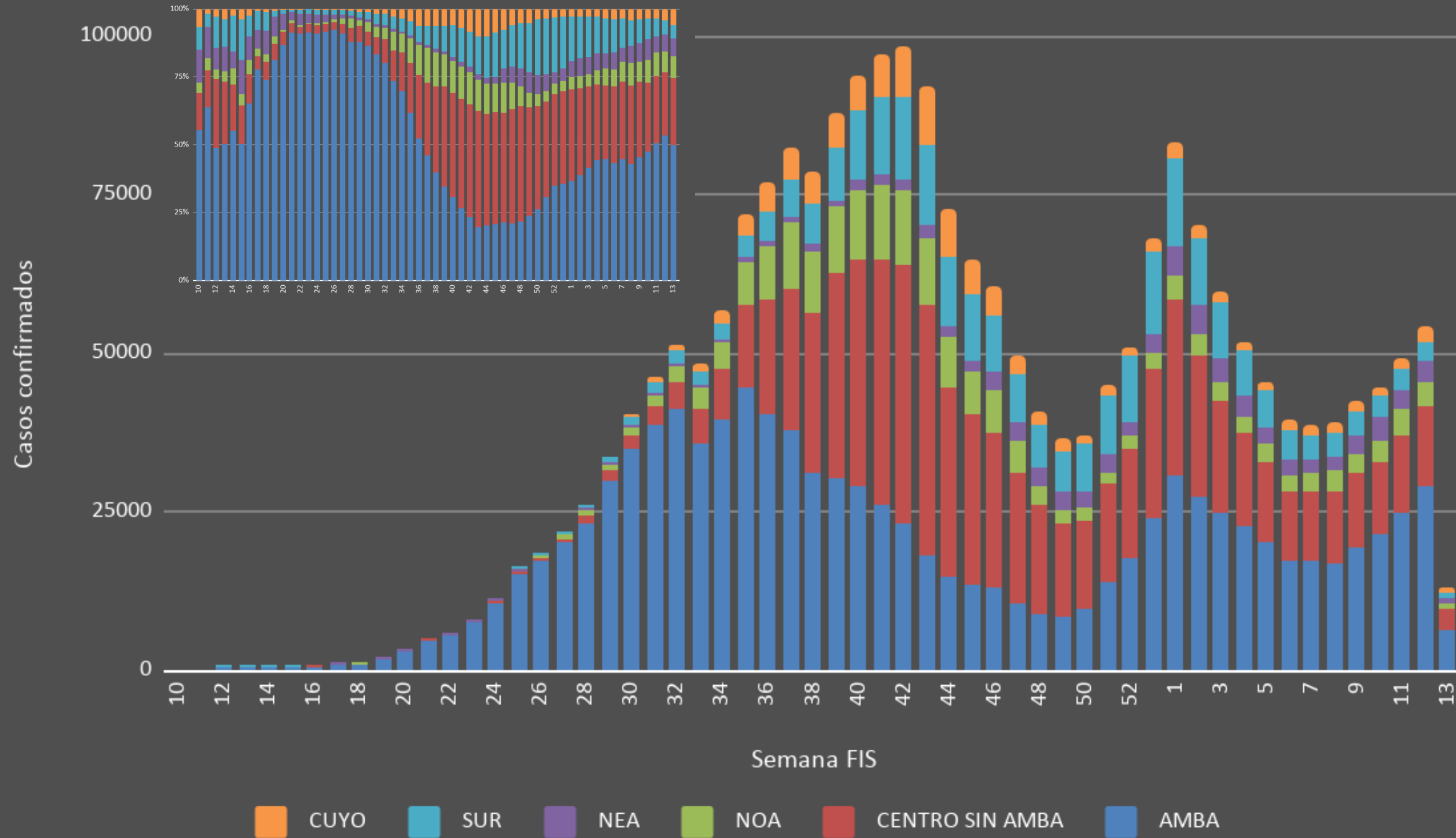
*% de casos positivos sobre el total de casos estudiados por laboratorio

Fuente: Dirección Nacional de Epidemiología e Información Estratégica con datos extraídos del SNVS 2.0

SITUACIÓN NACIONAL



Casos confirmados por semana epidemiológica de inicio de síntomas según región del país. SE 13/2021, Argentina



Desde la SE 6 se observa que los casos se han estabilizado con un incipiente aumento a partir de la SE 9.

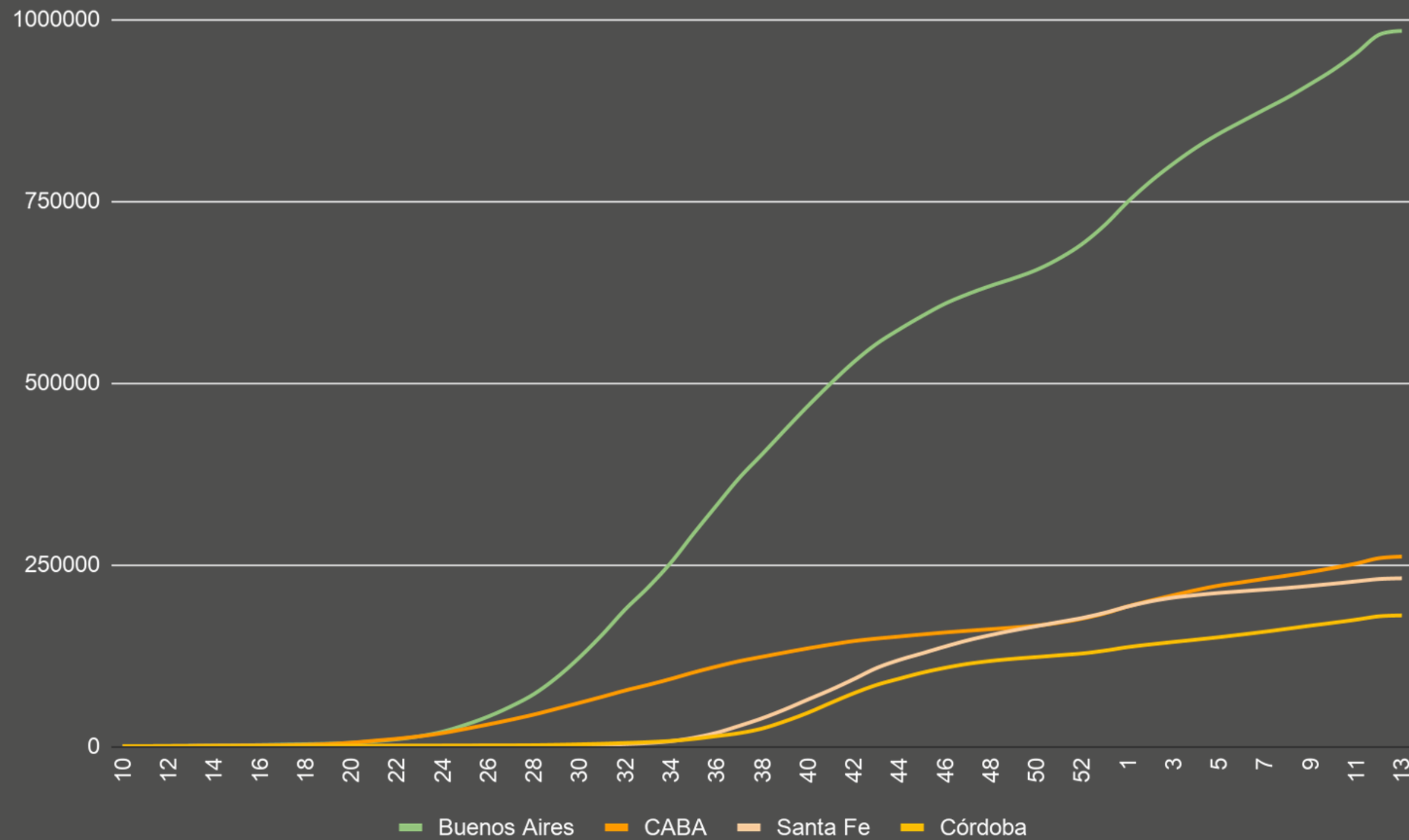
A la SE 13 los casos siguen la siguiente distribución:

- AMBA 54%
- Centro sin AMBA 23%
- NOA 8%
- NEA 6%
- Sur 5%
- Cuyo 4%

**Se muestran los datos a semana cerrada.

Fuente: Dirección Nacional de Epidemiología e Información Estratégica con datos extraídos del SNVS 2.0

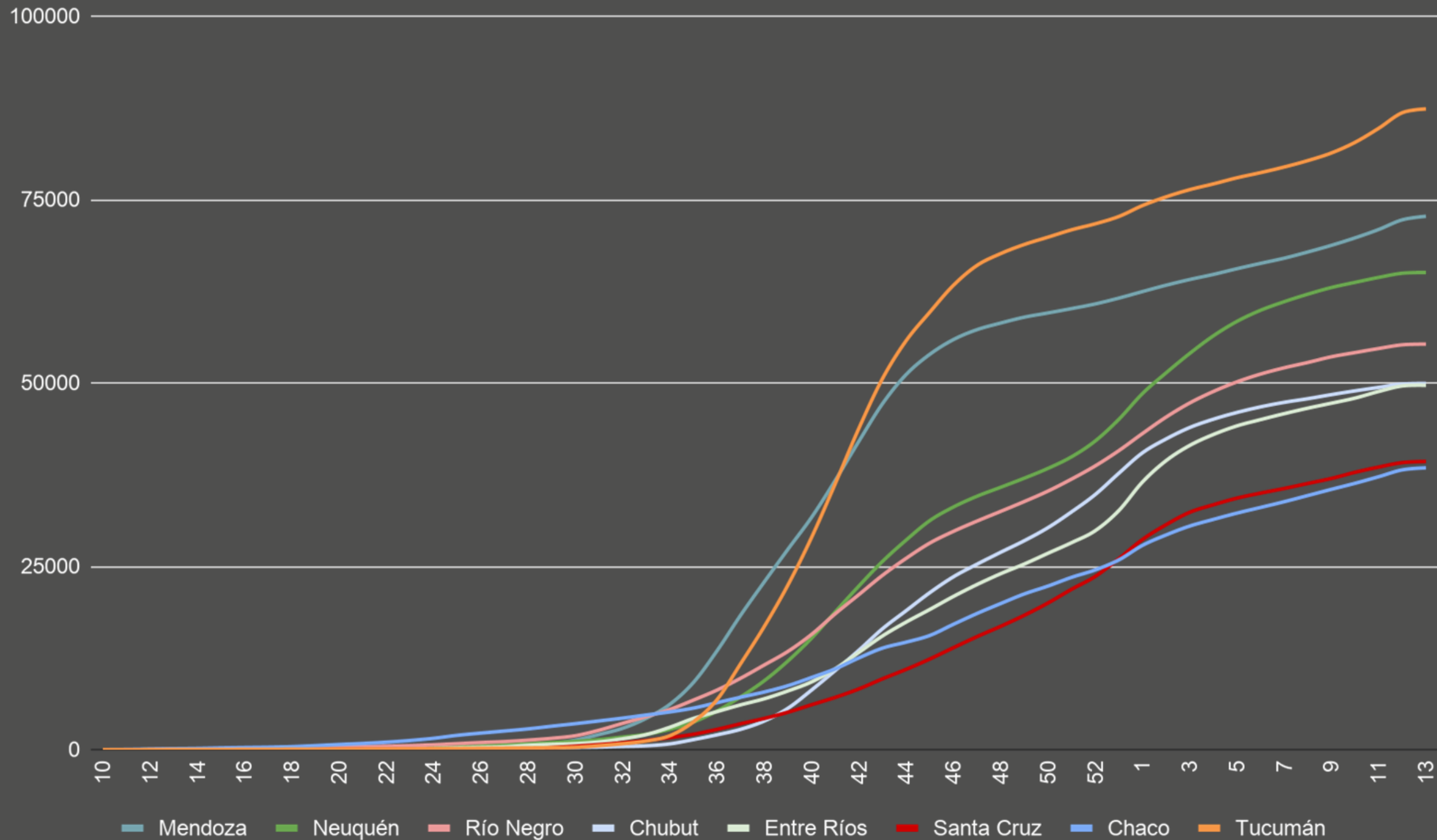
Casos confirmados acumulados según SE por FIS por jurisdicciones que presentan más de 100.000 casos confirmados. Argentina



Jurisdicción	Casos Acumulados
PBA	983712
CABA	260781
Santa Fe	230919
Córdoba	179877

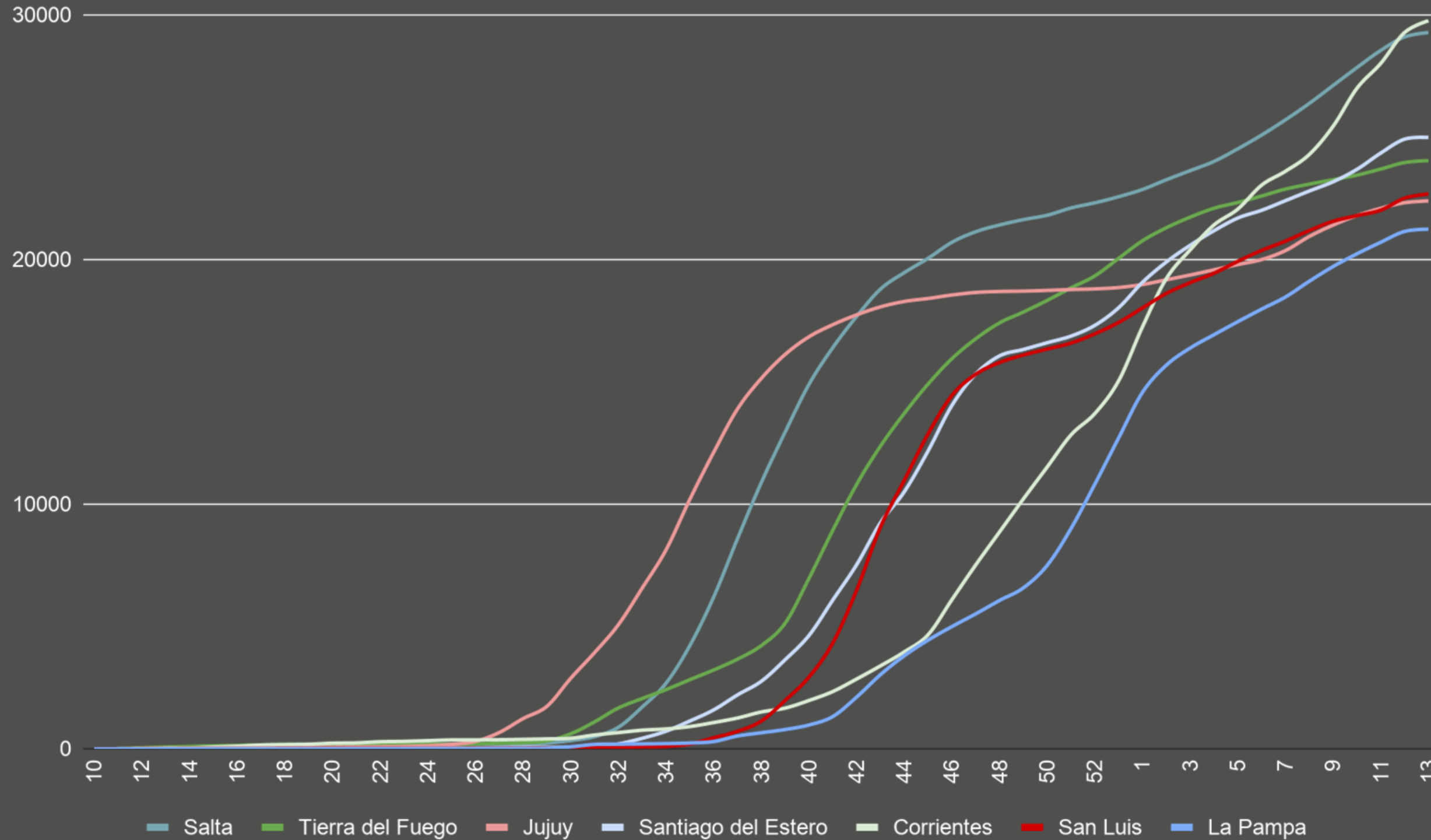


Casos confirmados acumulados según SE por FIS por jurisdicciones que presentan entre 35.000 y 90.000 casos confirmados. Argentina



Jurisdicción	Casos Acumulados
Tucumán	87358
Mendoza	72722
Neuquén	65061
Río Negro	55294
Chubut	49931
Entre Ríos	49681
Santa Cruz	39293
Chaco	38427

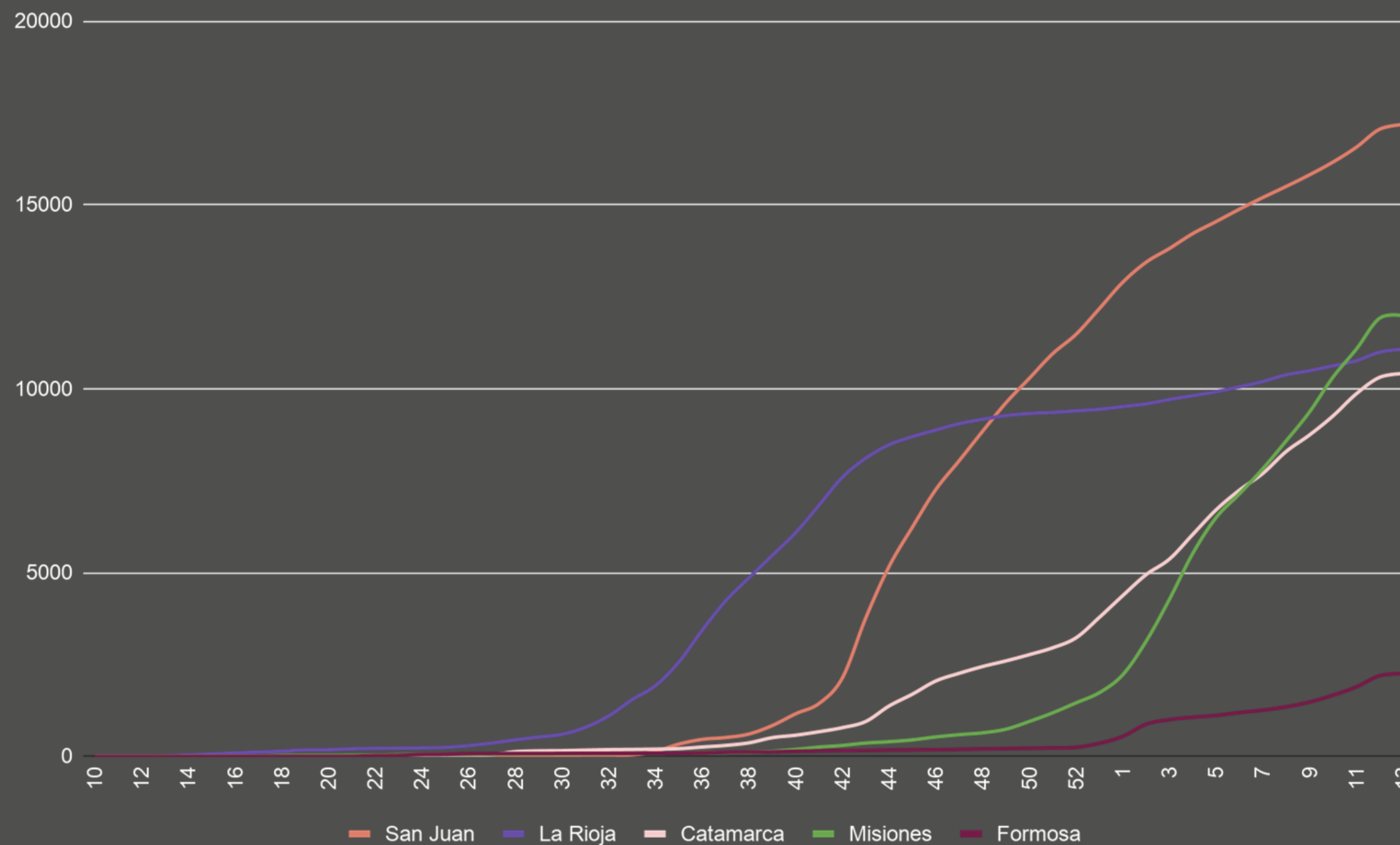
Casos confirmados acumulados según SE por FIS por jurisdicciones que presentan entre 15.000 y 30.000 casos confirmados. Argentina



Jurisdicción	Casos Acumulados
Corrientes	29768
Salta	29286
Santiago del Estero	24,994
Tierra del Fuego	24050
San Luis	22686
Jujuy	22403
La Pampa	21246

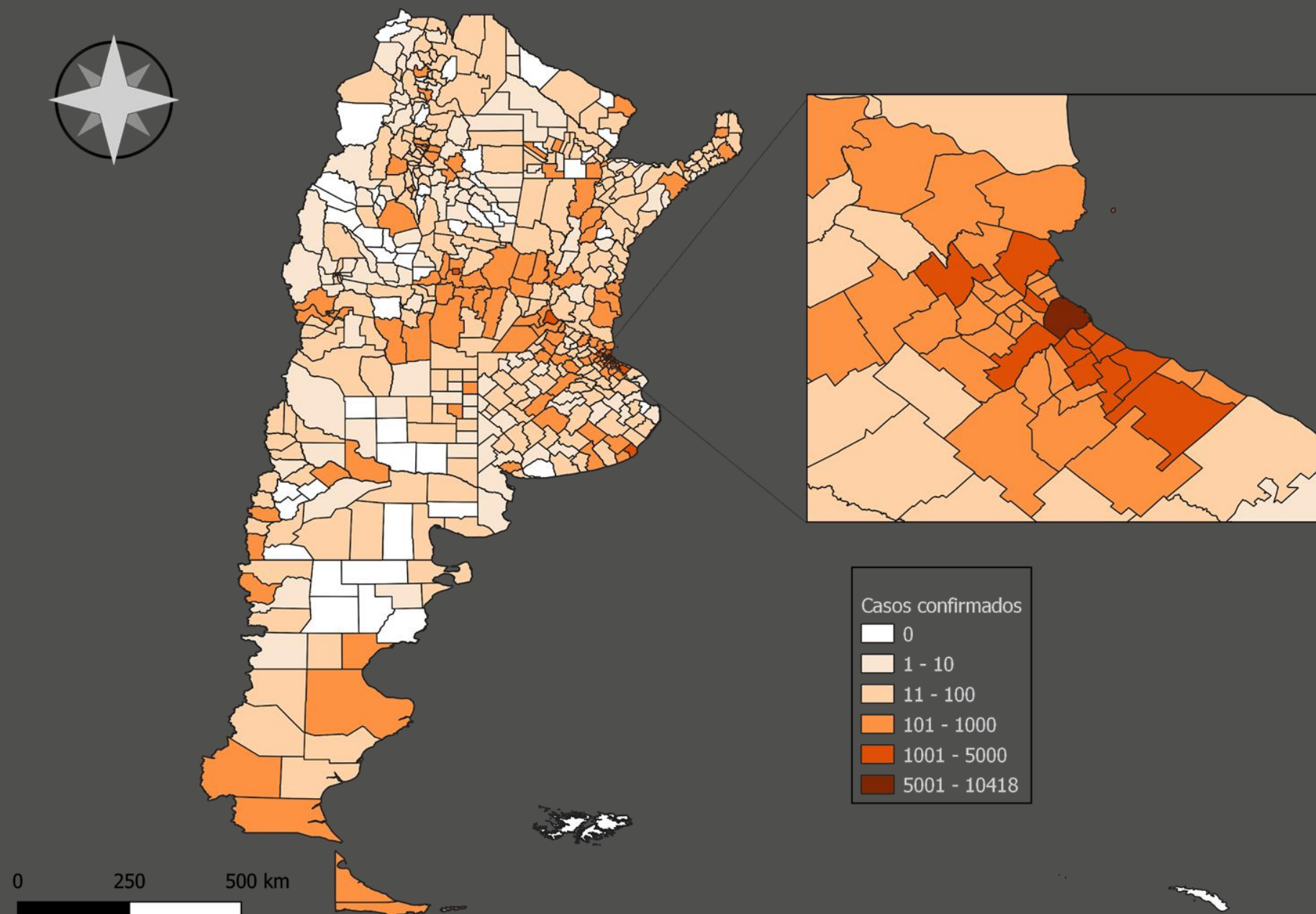


Casos confirmados acumulados según SE por FIS por jurisdicciones que presentan menos de 17.000 casos confirmados. Argentina

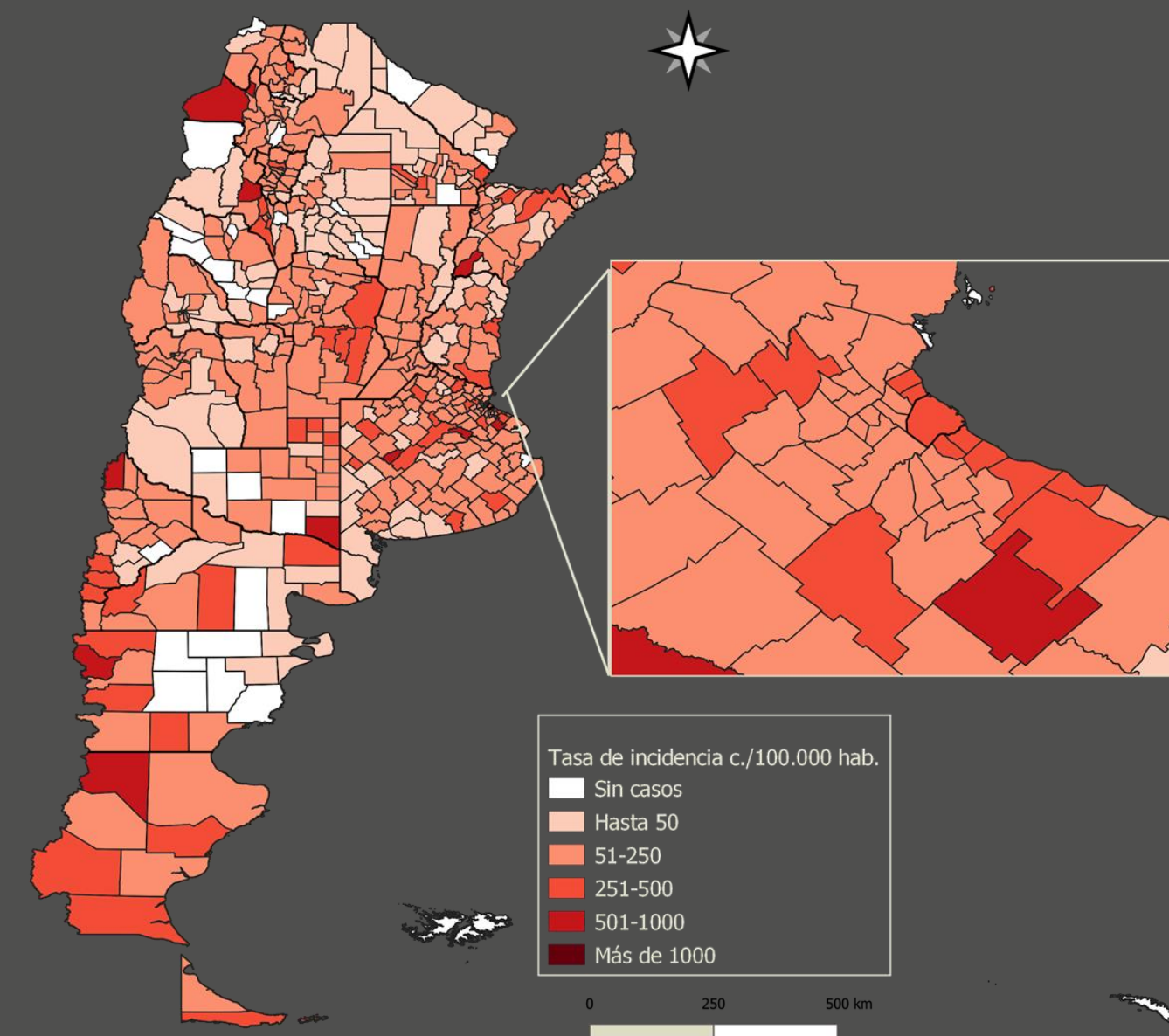


Jurisdicción	Casos Acumulados
San Juan	17180
Misiones	11982
La Rioja	11073
Catamarca	10408
Formosa	2247

Mapa : Casos confirmados de COVID-19 en los últimos 14 días (desde fecha de inicio de síntomas) por departamento de residencia. Argentina.



Mapa : Tasa de incidencia de COVID-19 en 14 días por departamento de residencia, según fecha de inicio de síntomas. Argentina.



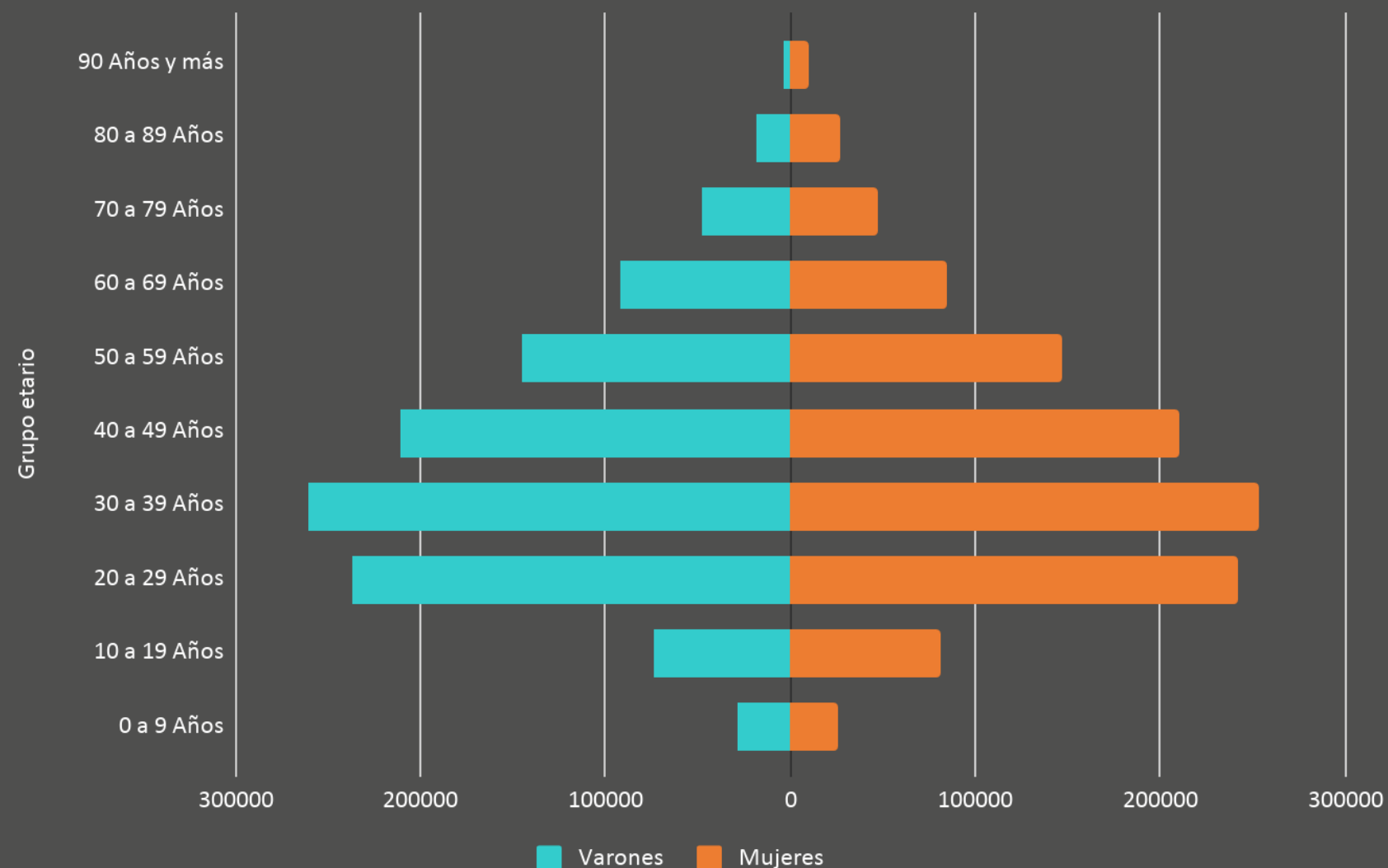
Actualización 28/03. N= 78.080

Deptos con más casos últimos 14 días: CABA, Córdoba capital, Rosario, en Bs As: La Matanza, Lanús, Lomas de Zamora, Quilmes, Alte Brown y La Plata.

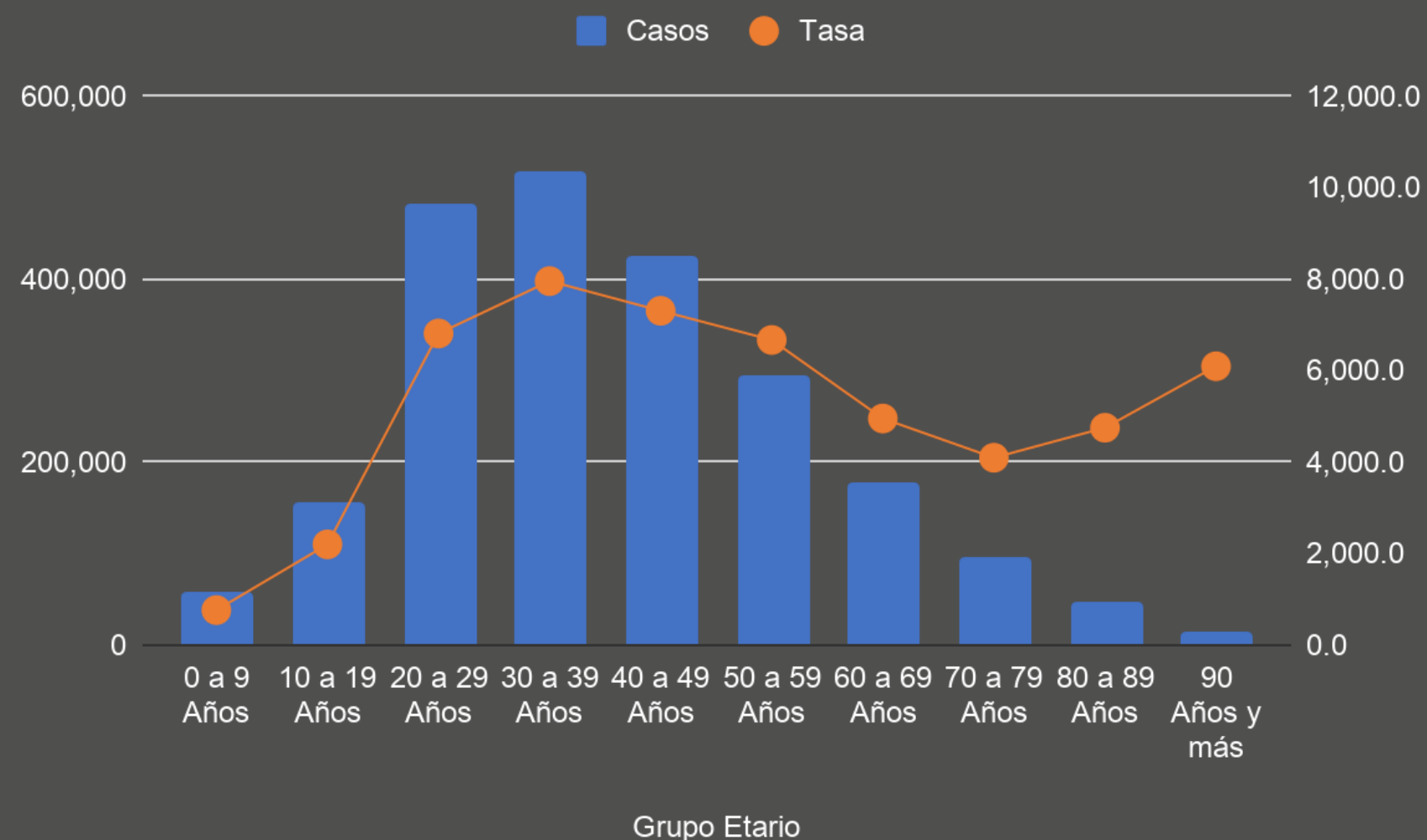
Fuente: Dirección Nacional de Epidemiología e Información Estratégica con datos extraídos del SNVS 2.0

SITUACIÓN NACIONAL

Casos confirmados por sexo y grupo etario. SE 13/2021, Argentina.



Casos confirmados y tasas específicas c/ 100.000 hab. por grupo etario. SE 13/2021, Argentina.



La distribución de casos confirmados según sexo y edad se mantiene sostenida en el tiempo, el 49,7% es masculino y 50,3% femenino. Se observa una tasa mayor en las poblaciones adultas, siendo las más bajas las del grupo de de 0 a 19 años

No incluyen los casos que no contaban con el dato de sexo y/o edad

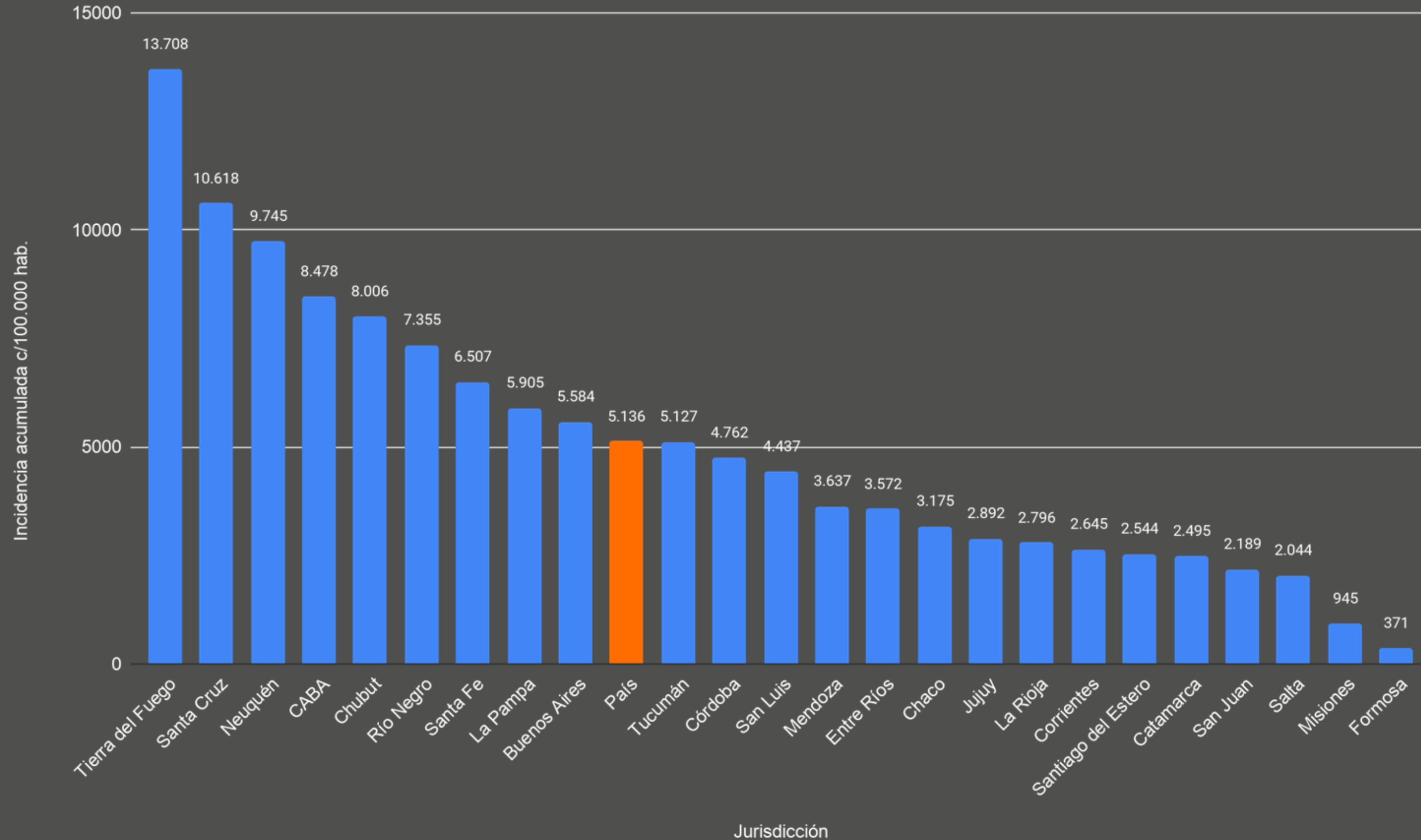
Fuente: Dirección Nacional de Epidemiología e Información Estratégica con datos extraídos del SNVS 2.0



Incidencia acumulada cada 100.000 habitantes por jurisdicción de residencia. Argentina

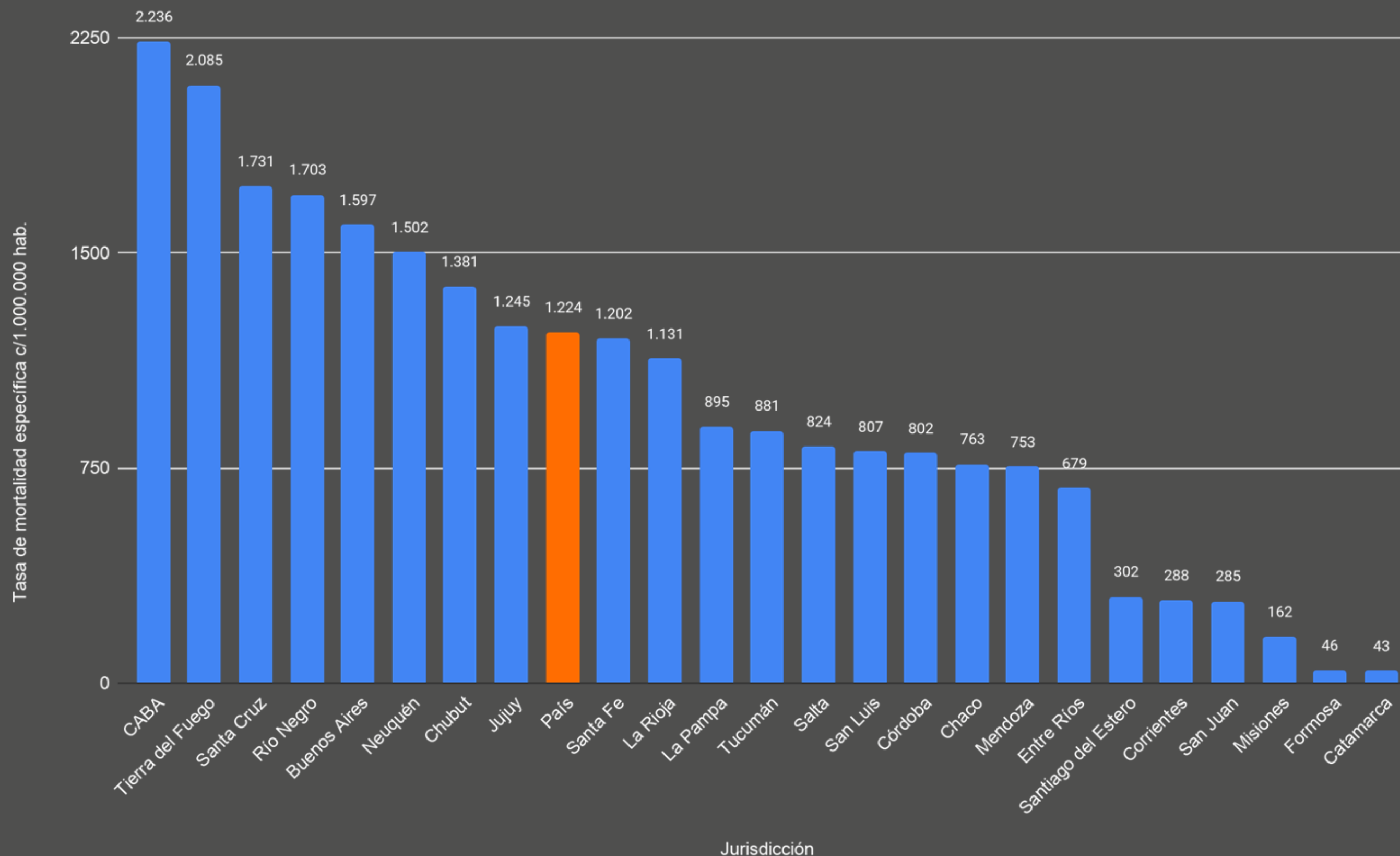
salud

Argentina unida



Fuente: Dirección Nacional de Epidemiología e Información Estratégica con datos extraídos del SNVS 2.0

Tasa de mortalidad por 1.000.000 de habitantes por jurisdicción de residencia. Argentina



Severidad de la enfermedad

3.638

Casos confirmados COVID
internados en UTI

55,9%

% ocupación gral. de
camas UTI

2,4%

Letalidad

Pacientes recuperados

6.763

Nuevas altas

2.102.616

Altas totales

89,1%

Porcentaje de
pacientes recuperados

Pacientes activos

190.347

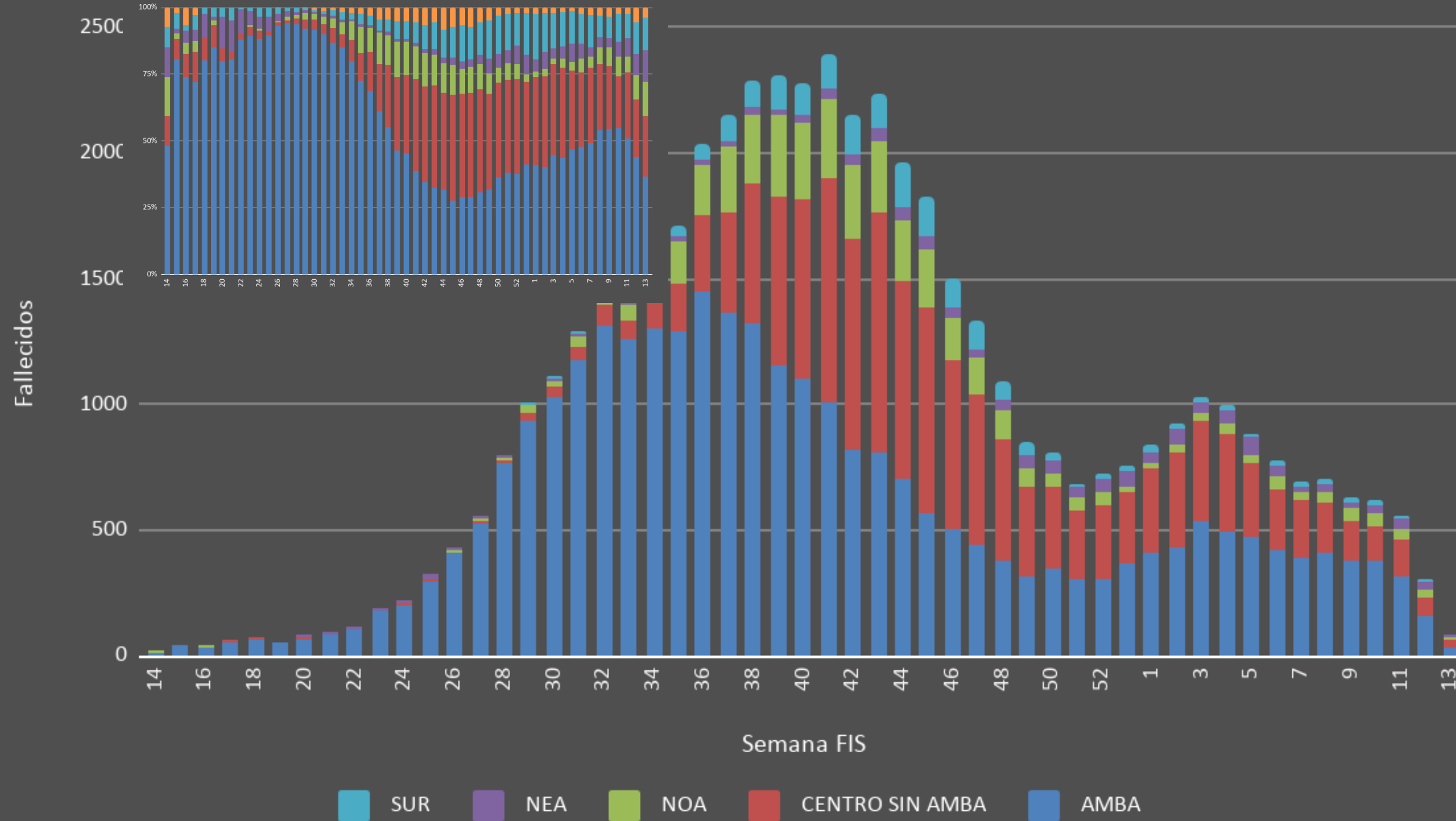
8,1%

Porcentaje de
pacientes activos
por COVID

Información al 31/03

MORTALIDAD

Fallecidos confirmados por semana de fallecimiento según región del país. SE 13/2021, Argentina



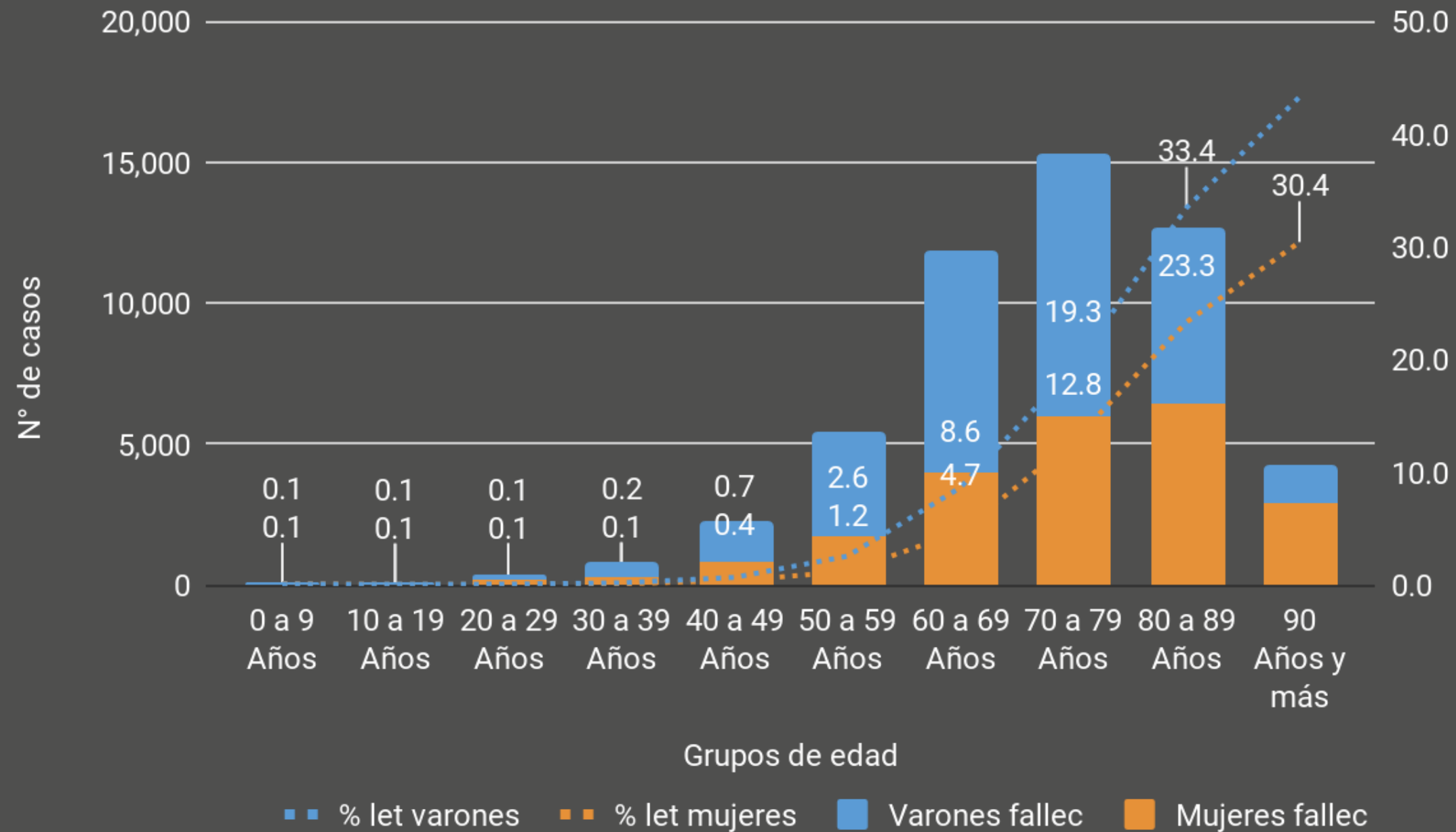
A la SE 13 los casos siguen la siguiente distribución:

- AMBA 44%
- Centro sin AMBA 22%
- Sur 12%
- NOA 9%
- NEA 8%
- Cuyo 6%



MORTALIDAD

Distribución de fallecidos con diagnóstico confirmado de COVID-19 y letalidad por sexo y grupo de edad.
Total País, 31/03/2021.

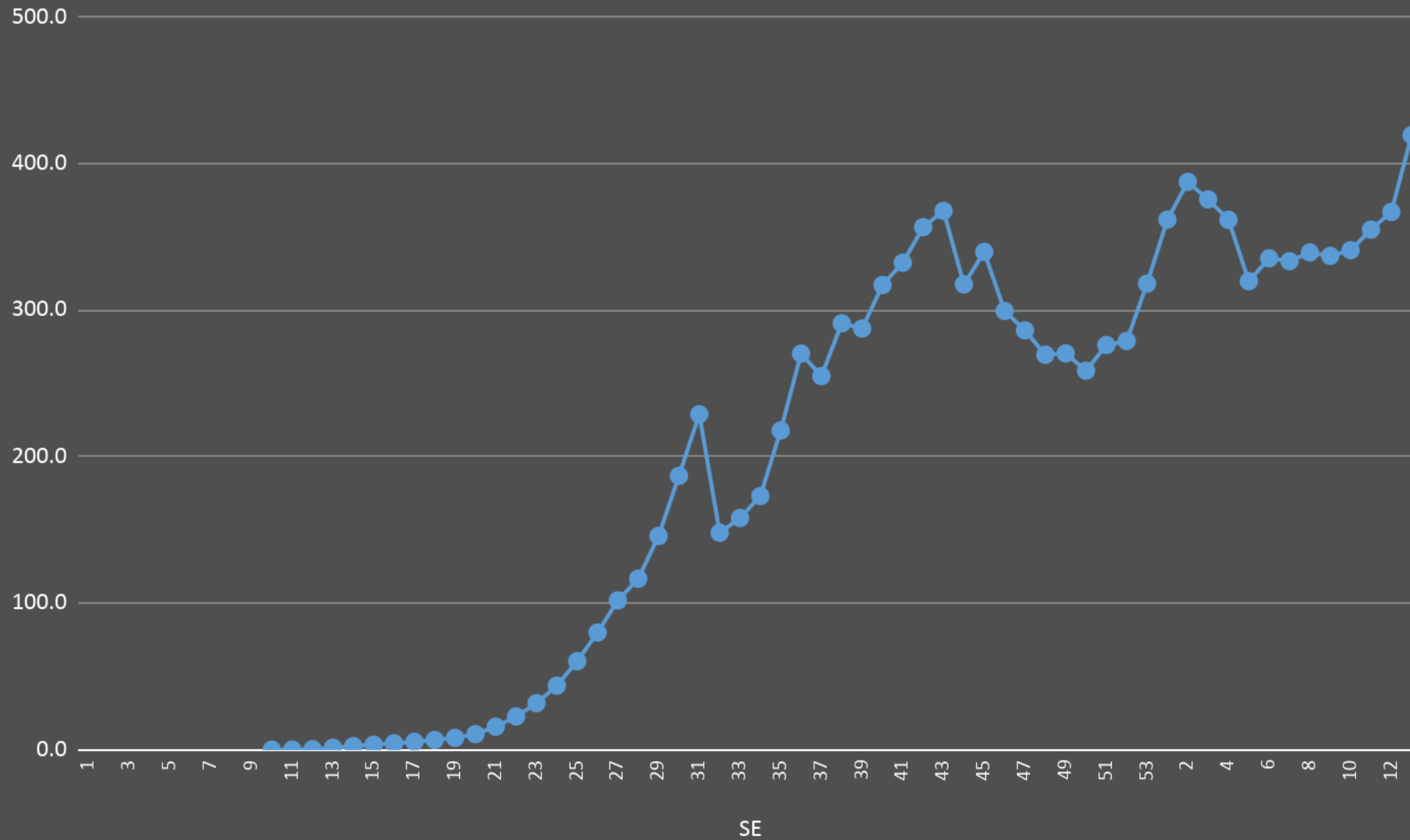


El grupo de edad más afectado, continúa siendo el de 60 años y más, aumentando las tasas de letalidad conforme aumenta la edad, y acentuándose la proporción de fallecidos en hombres más que en mujeres. El 83% de los fallecidos, correspondió a personas de 60 años y más, mientras que sólo el 14,7% de los casos confirmados, corresponde a este grupo de edad.



EVOLUCIÓN DE CASOS

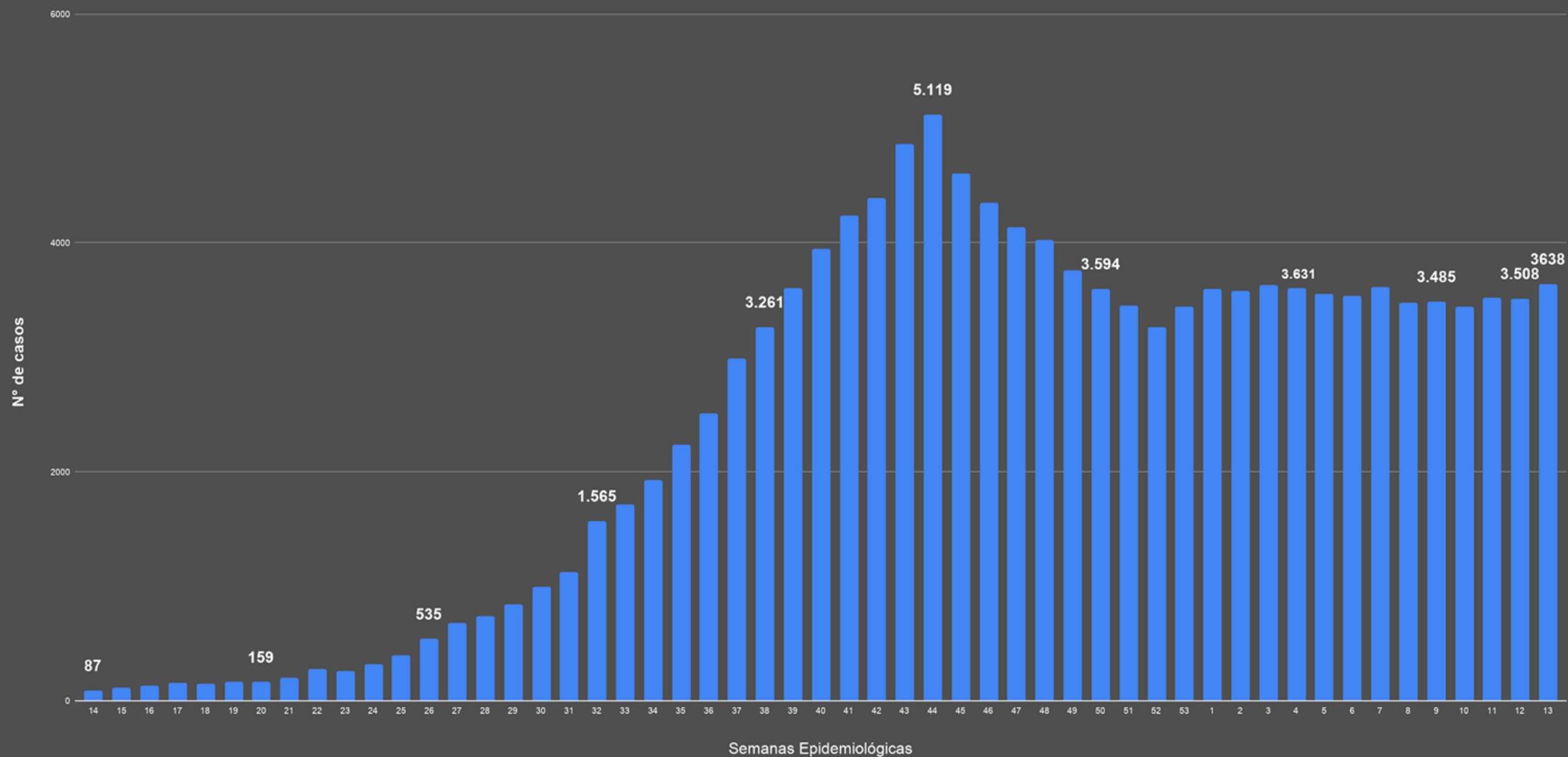
Tasa de casos activos c/100.000 habitantes, por semana epidemiológica.



La tasa de casos activos se mantuvo en ascenso hasta la hasta la SE 2 del 2021 donde fue de 387,5 cada 100 mil habitantes, superando el valor de la SE 43, 367,8 c/100.000 hab.

A partir de allí se observa un marcado descenso hasta la SE 5 donde comienza a ascender superando los dos picos previos, con 419,5 c/100.000 hab. en la SE actual en curso.

Pacientes en UTI reportados por las jurisdicciones, según semana epidemiológica. SE 13 (al 31/03) Argentina.



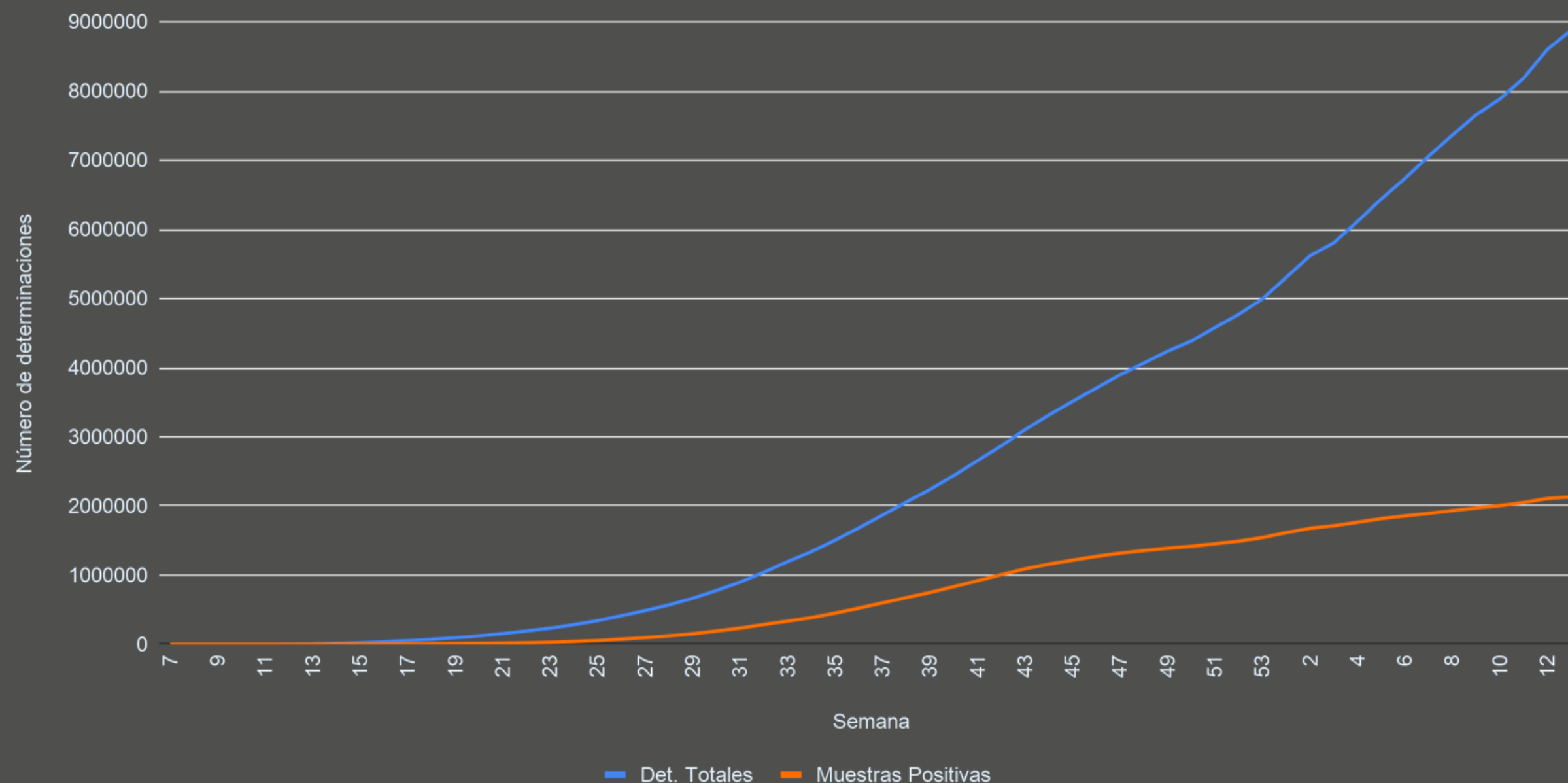
La SE 44 fue el pico de pacientes en UTI, a partir de allí se observa un descenso que llegó hasta la SE 52. A partir de allí, se observa cierta estabilidad hasta la actualidad.

A la SE 13 del 2021 se reportaron 3.638 personas en UTI.



Capacidad diagnóstica

Determinaciones totales y positivas por SE. Total país. SE 13



- Desde el inicio del brote se realizaron 8.880.480 estudios para esta enfermedad.
- Equivale a 195.705 muestras por millón de habitantes.

*Incluye a todos los estudios realizados ante la sospecha de casos. También los registros realizados (de notificación no obligatoria) en situaciones especiales en personas asintomáticas que se han notificado al sistema de vigilancia de la salud. No se incluyen test serológicos en estudios poblacionales.

**Se excluyen los casos confirmados por criterio clínico-epidemiológico.

A partir del día 17/3/20 empezaron a notificar laboratorios fuera del INEI ANLIS Malbrán. Las determinaciones positivas corresponden a muestras de diagnóstico y de seguimiento.

Fuente: Dirección Nacional de Epidemiología e Información Estratégica con datos extraídos del SNVS 2.0

Argentina unida



Ministerio de Salud
Argentina