

Sala de Situación Nacional
COVID-19 -Nuevo Coronavirus 2019
SE 11 Año 2021

Argentina unida



Ministerio de Salud
Argentina

Principales indicadores. 18/03

Casos confirmados

8.328

Nuevos

Fallecidos

155

Notificados 24 hs.

32,45%*

Porcentaje de positividad

2.226.753

Acumulados

54.386

Acumulados

4.649.122

Casos descartados

salud

Argentina unida



Los casos se analizan en función de la notificación realizada en el SNVS 2.0 según la provincia de residencia.

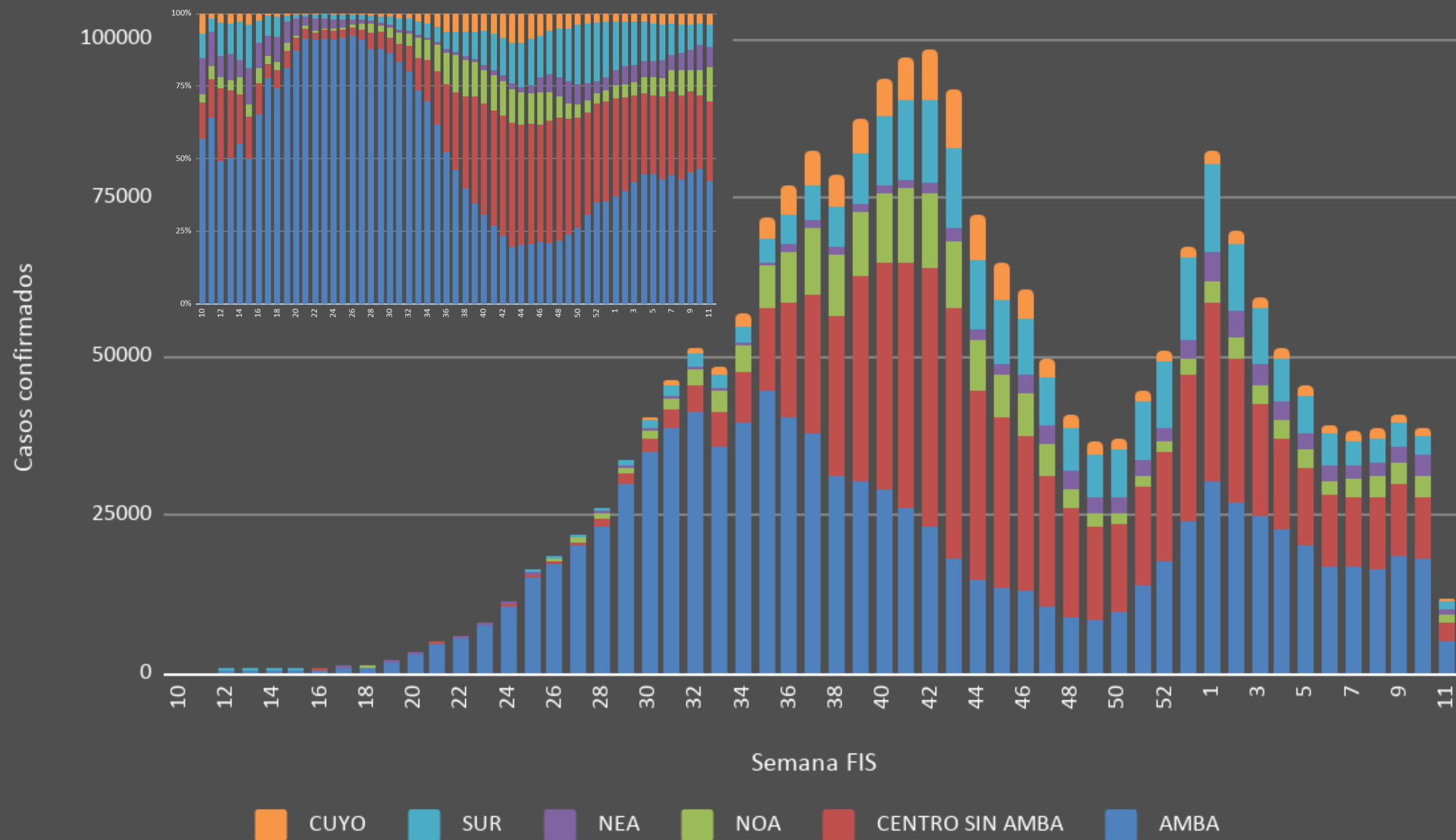
*% de casos positivos sobre el total de casos estudiados por laboratorio

Fuente: Dirección Nacional de Epidemiología e Información Estratégica con datos extraídos del SNVS 2.0

SITUACIÓN NACIONAL



Casos confirmados por semana epidemiológica de inicio de síntomas según región del país. SE 11/2021, Argentina



Desde la SE 6 se observa que los casos se han estabilizado con un incipiente aumento a partir de la SE 9, lo cual se confirmará en los próximos días.

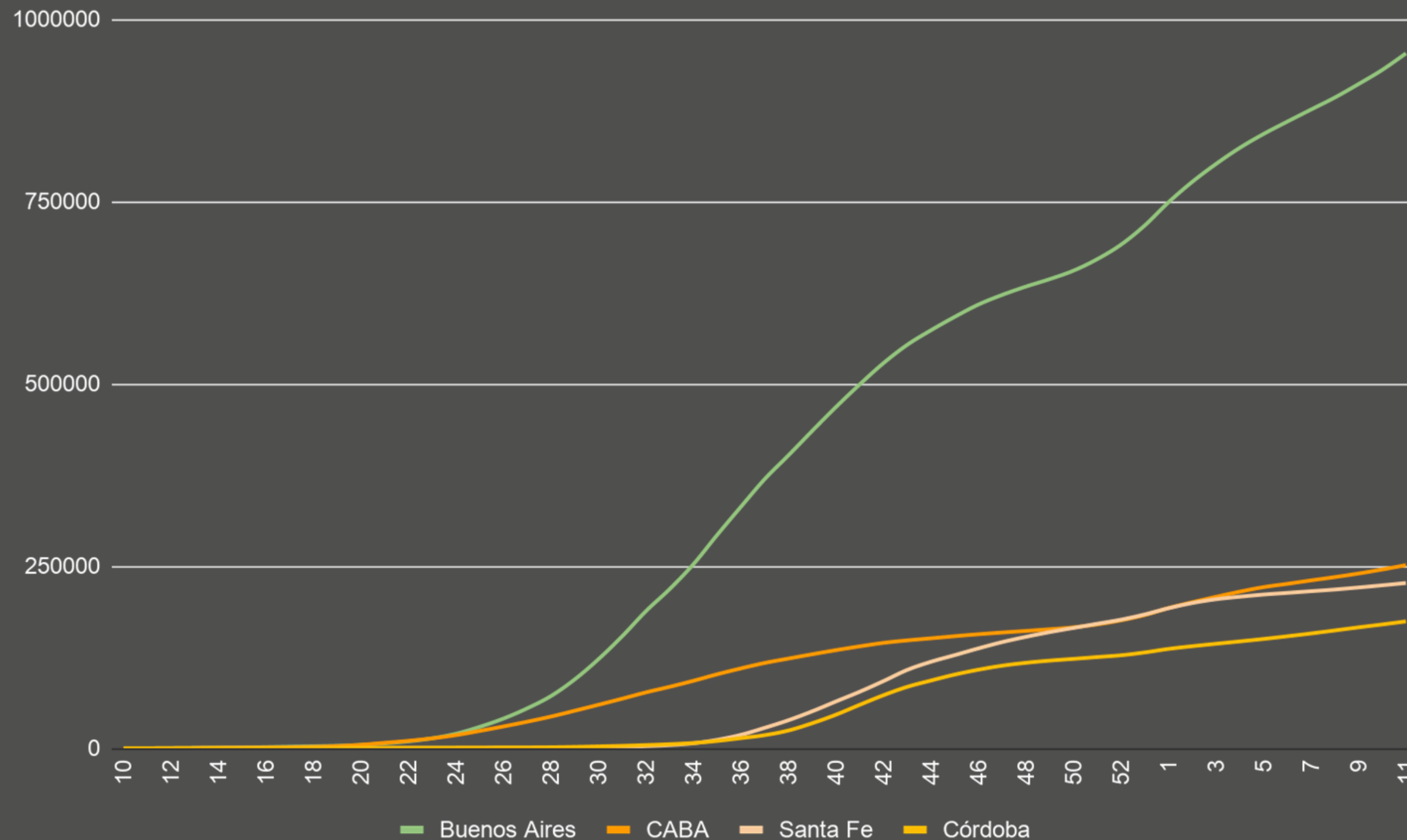
A la SE 10 los casos siguen la siguiente distribución:

- AMBA 46%
- Centro sin AMBA 25%
- NEA 9%
- NOA 9%
- Sur 7%
- Cuyo 3%

*Se muestran los datos por semana, la última semana aún se encuentra en curso

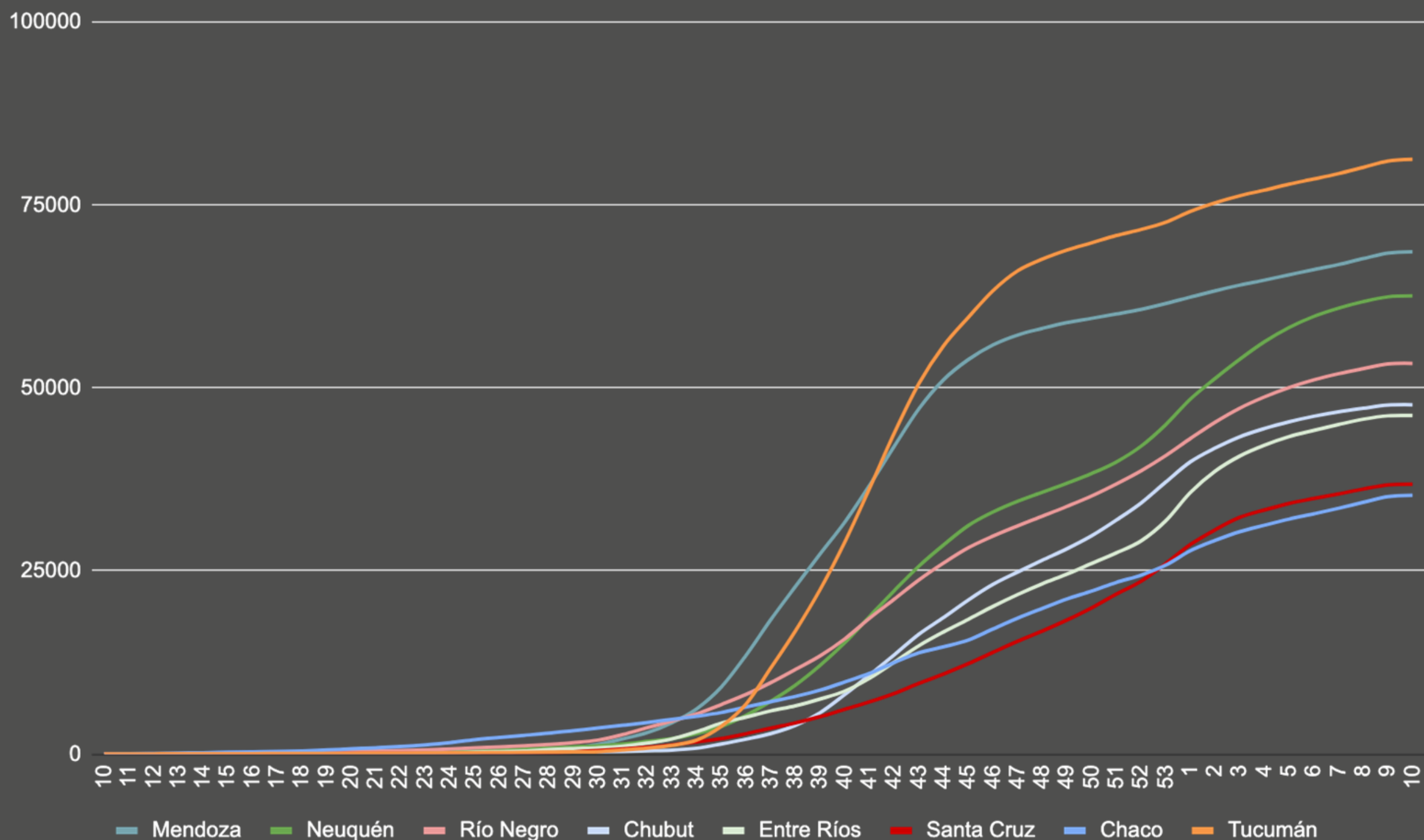
Fuente: Dirección Nacional de Epidemiología e Información Estratégica con datos extraídos del SNVS 2.0

Casos confirmados acumulados según SE por FIS por jurisdicciones que presentan más de 100.000 casos confirmados. Argentina (Semana 10 cerrada, actualización 18-03).



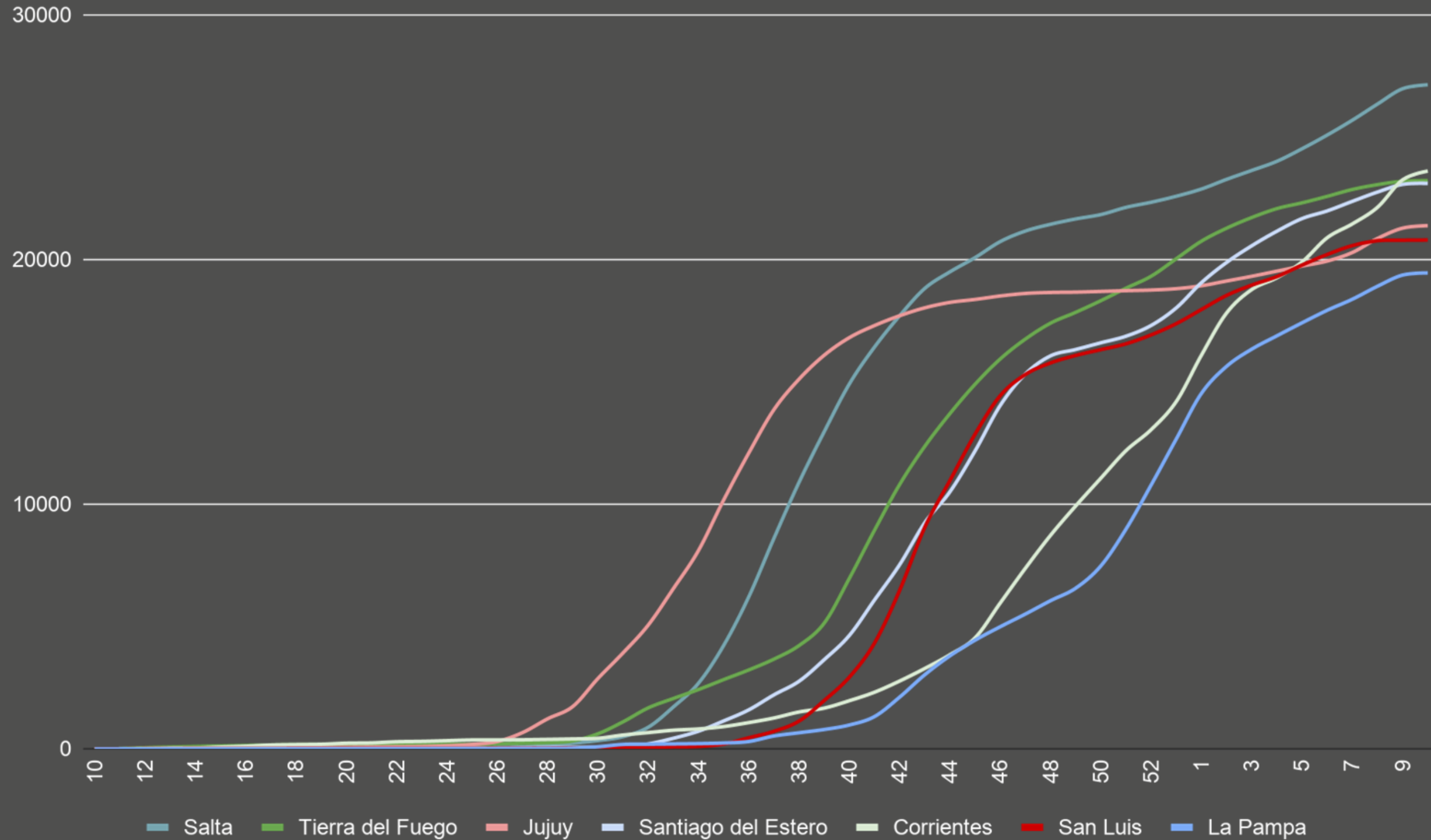
Jurisdicción	Casos Acumulados
PBA	902389
CABA	237485
Santa Fe	219717
Córdoba	164581

Casos confirmados acumulados según SE por FIS por jurisdicciones que presentan entre 35.000 y 85.000 casos confirmados. Argentina (Semana 10 cerrada, actualización 18-03).



Jurisdicción	Casos Acumulados
Tucumán	81005
Mendoza	68433
Neuquén	62452
Río Negro	53285
Chubut	47660
Entre Ríos	46204
Santa Cruz	36771
Chaco	35156

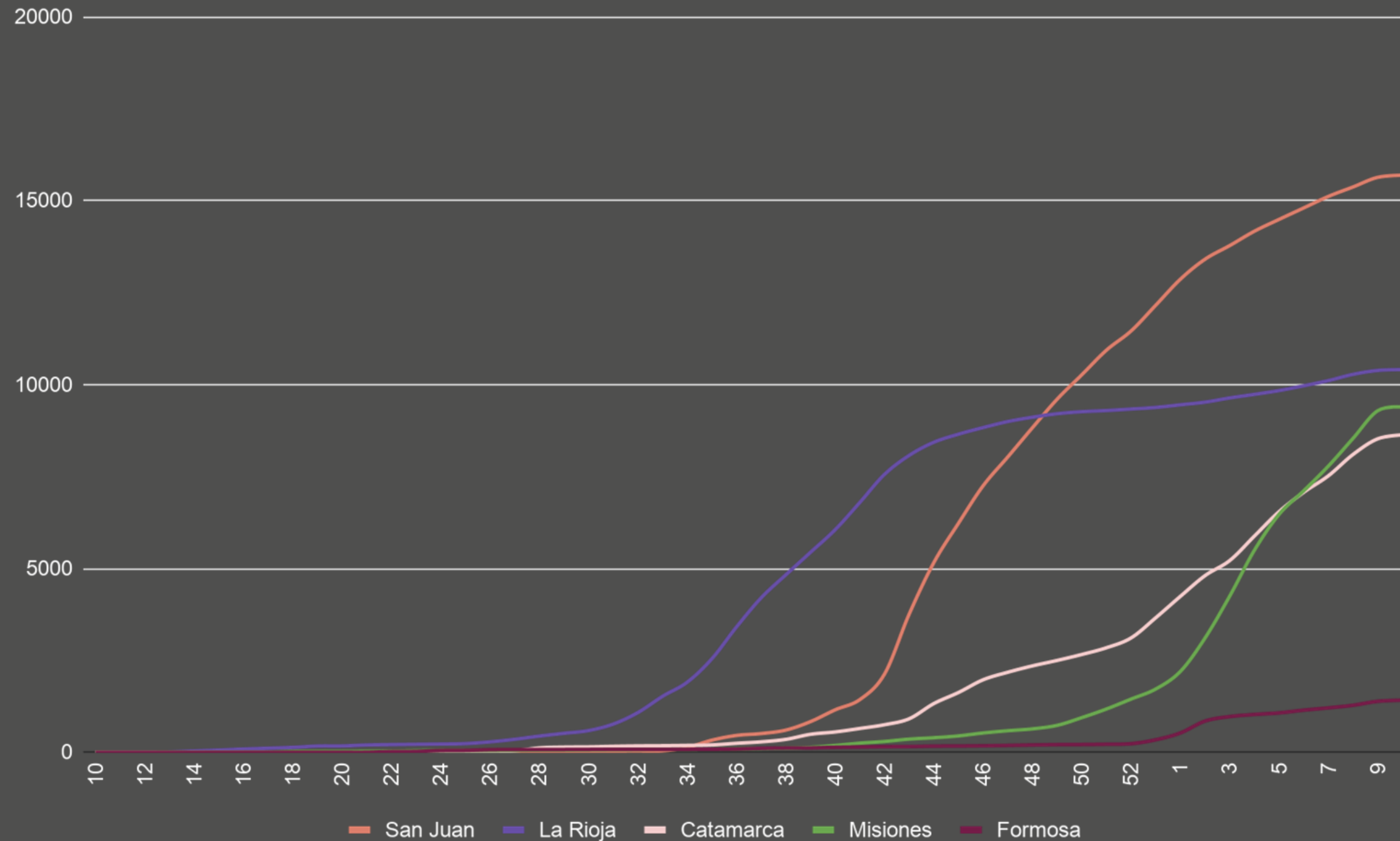
Casos confirmados acumulados según SE por FIS por jurisdicciones que presentan entre 15.000 y 30.000 casos confirmados. Argentina (Semana 10 cerrada, actualización 18-03).



Jurisdicción	Casos Acumulados
Salta	26990
Corrientes	23265
Tierra del Fuego	23206
Santiago del Estero	23079
Jujuy	21290
San Luis	20796
La Pampa	19371



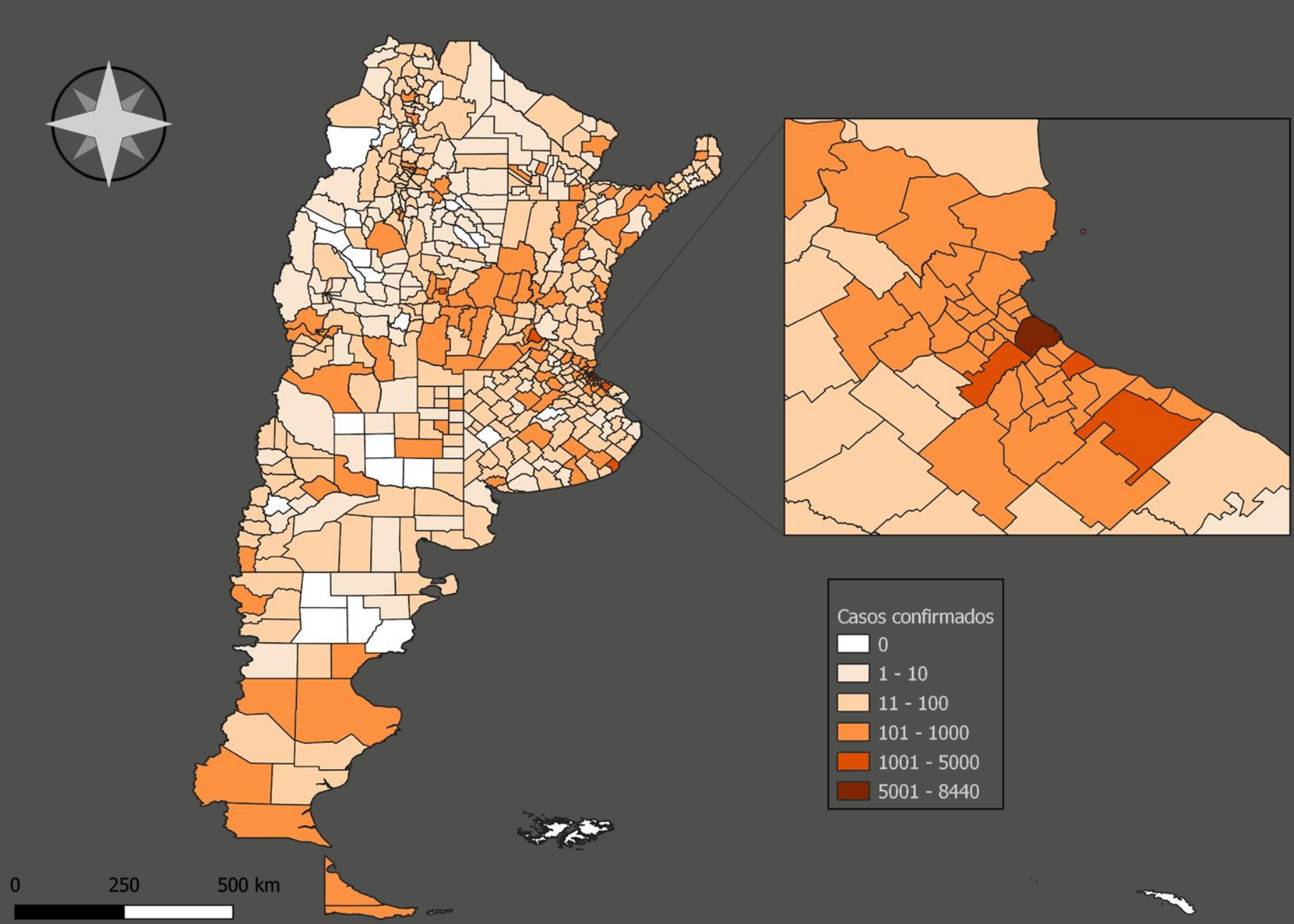
Casos confirmados acumulados según SE por FIS por jurisdicciones que presentan menos de 17.000 casos confirmados. Argentina (Semana 10 cerrada, actualización 18-03).



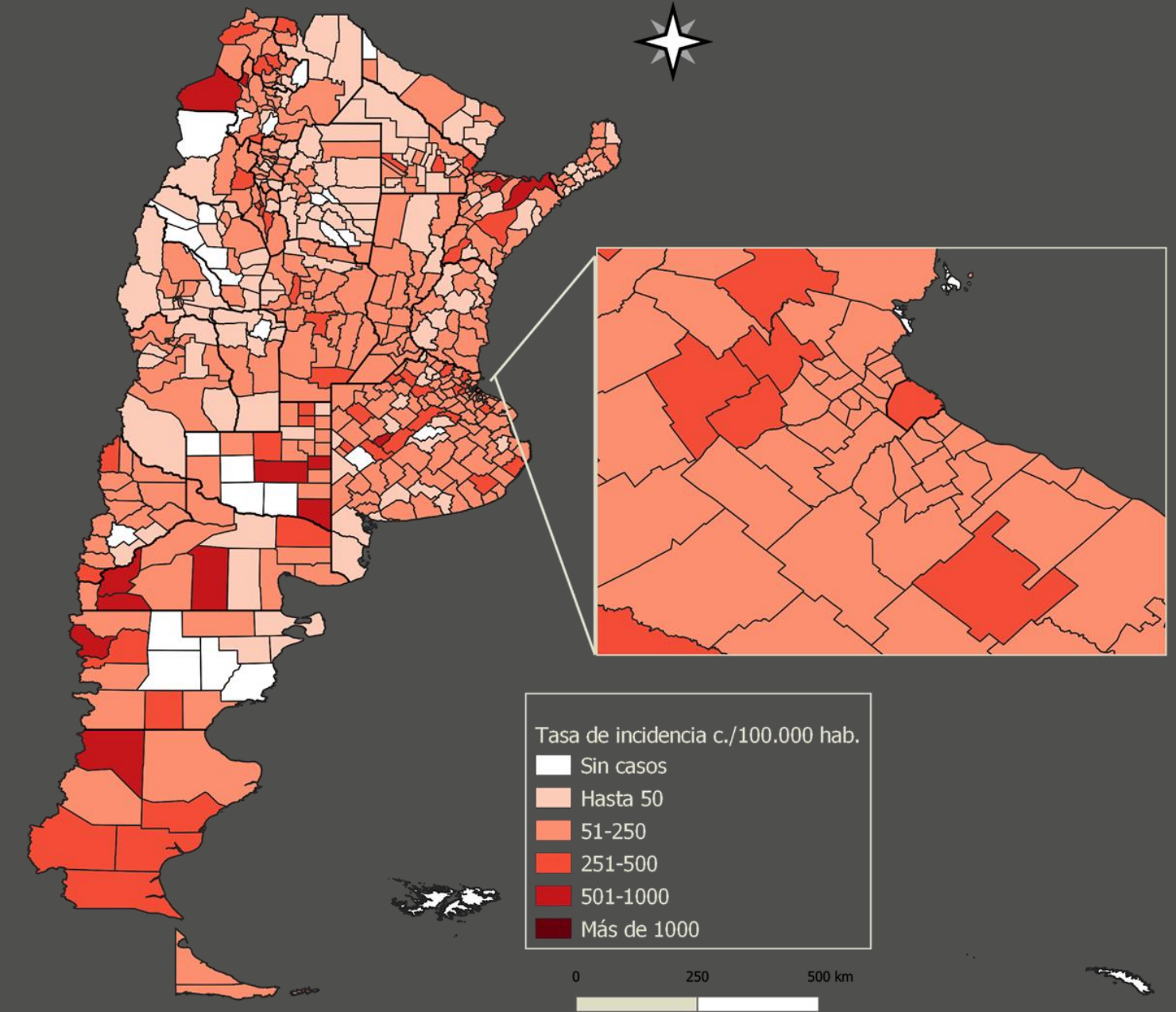
Jurisdicción	Casos Acumulados
San Juan	15631
La Rioja	10382
Misiones	9286
Catamarca	8523
Formosa	1386



Mapa : Casos confirmados de COVID-19 en los últimos 14 días (desde fecha de inicio de síntomas) por departamento de residencia. Argentina.



Mapa : Tasa de incidencia de COVID-19 en 14 días por departamento de residencia, según fecha de inicio de síntomas. Argentina.



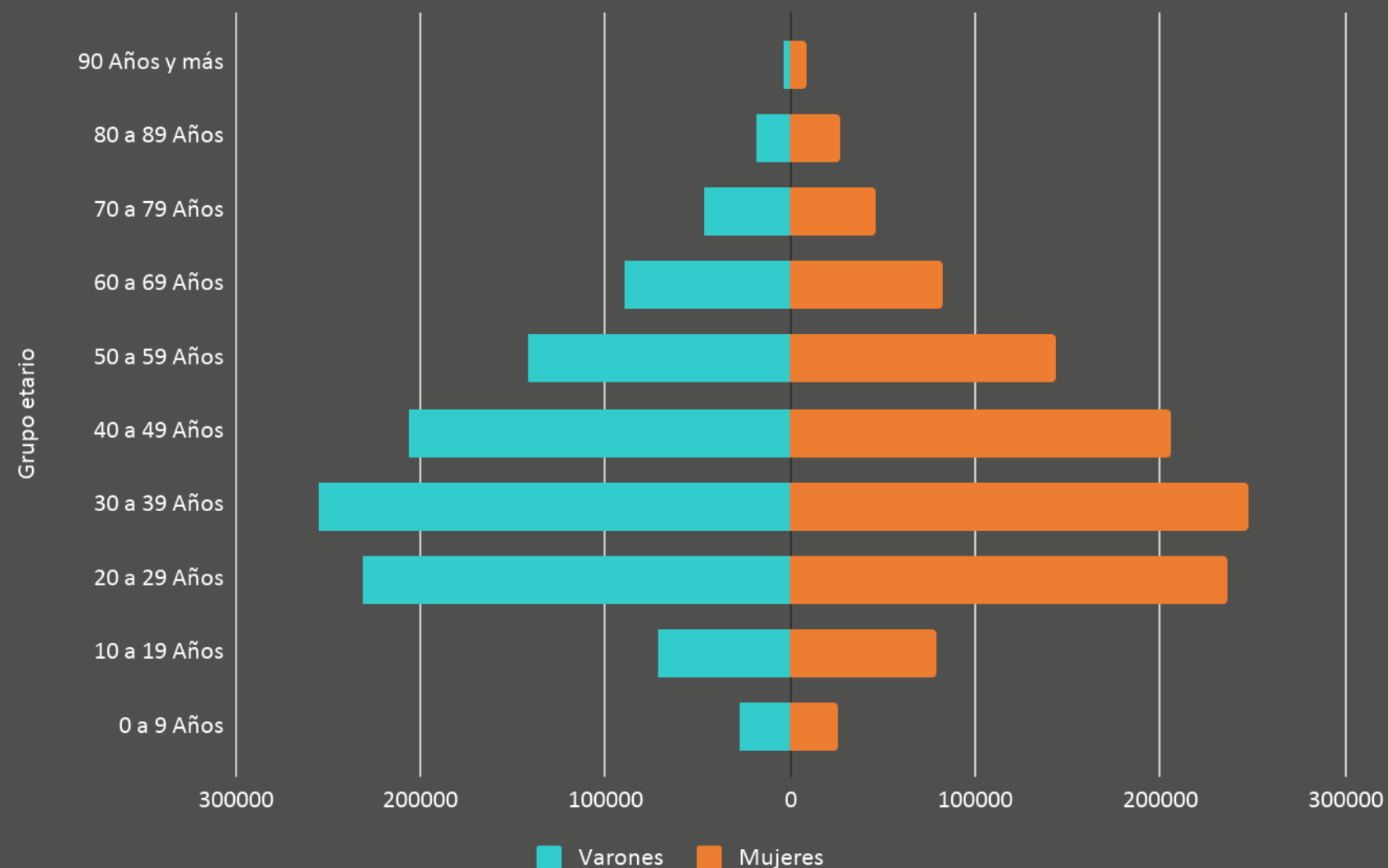
Actualización 10/03. N= 66.578

Deptos con más casos últimos 14 días: Caba, Cordoba capital, Rosario, en Bs As: La matanza, Gral Pueyrredon, Quilmes, La Plata.

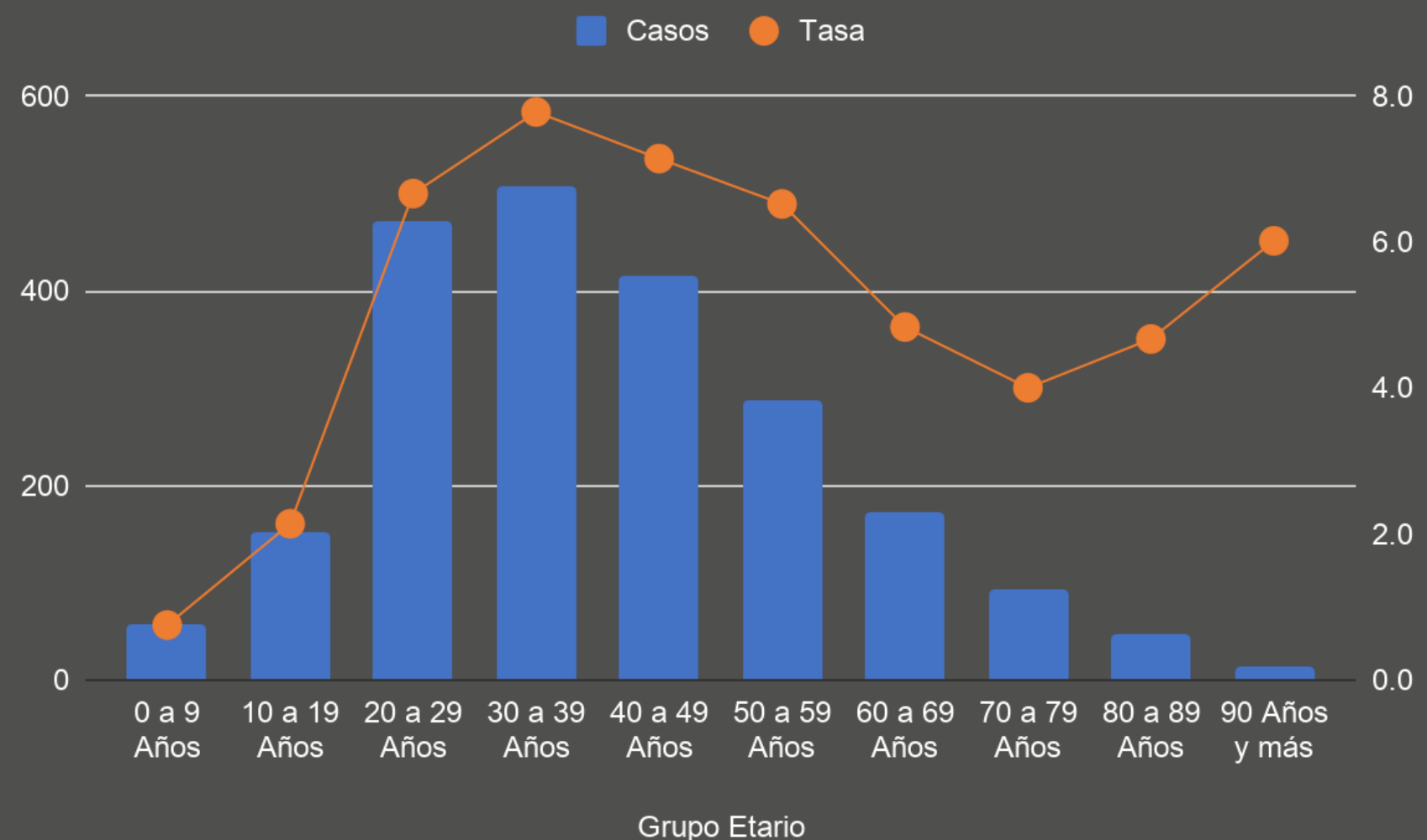
Fuente: Dirección Nacional de Epidemiología e Información Estratégica con datos extraídos del SNVS 2.0

SITUACIÓN NACIONAL

Casos confirmados por sexo y grupo etario. SE 18/2021, Argentina.



Casos confirmados y tasas específicas c/ 100.000 hab. por grupo etario. SE 18/2021, Argentina.

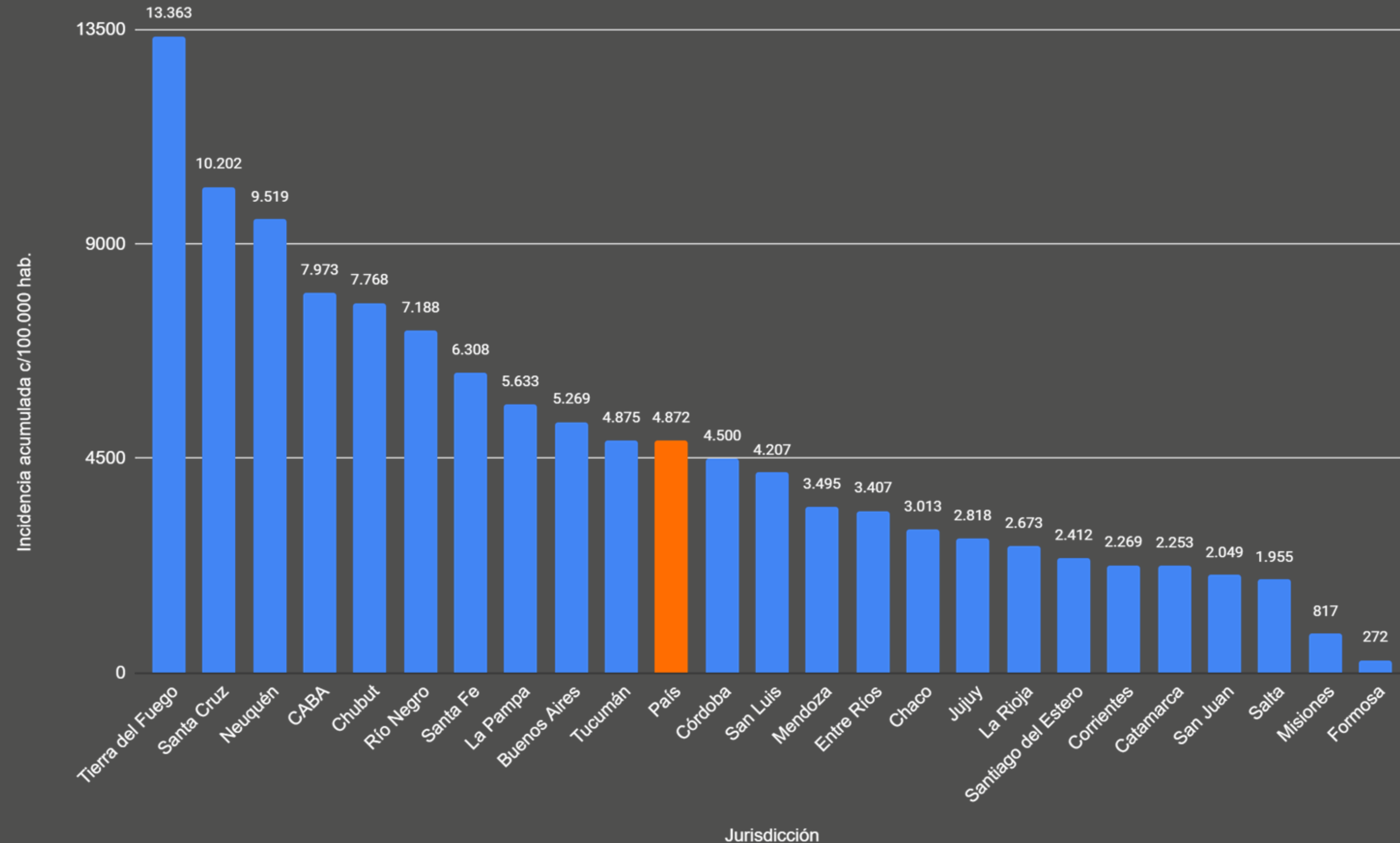


La distribución de casos confirmados según sexo y edad se mantiene sostenida en el tiempo, el 49,7% es masculino y 50,3% femenino. Se observa una tasa mayor en las poblaciones adultas, siendo las más bajas las del grupo de de 0 a 19 años.

No incluyen los casos que no contaban con el dato de sexo y/o edad

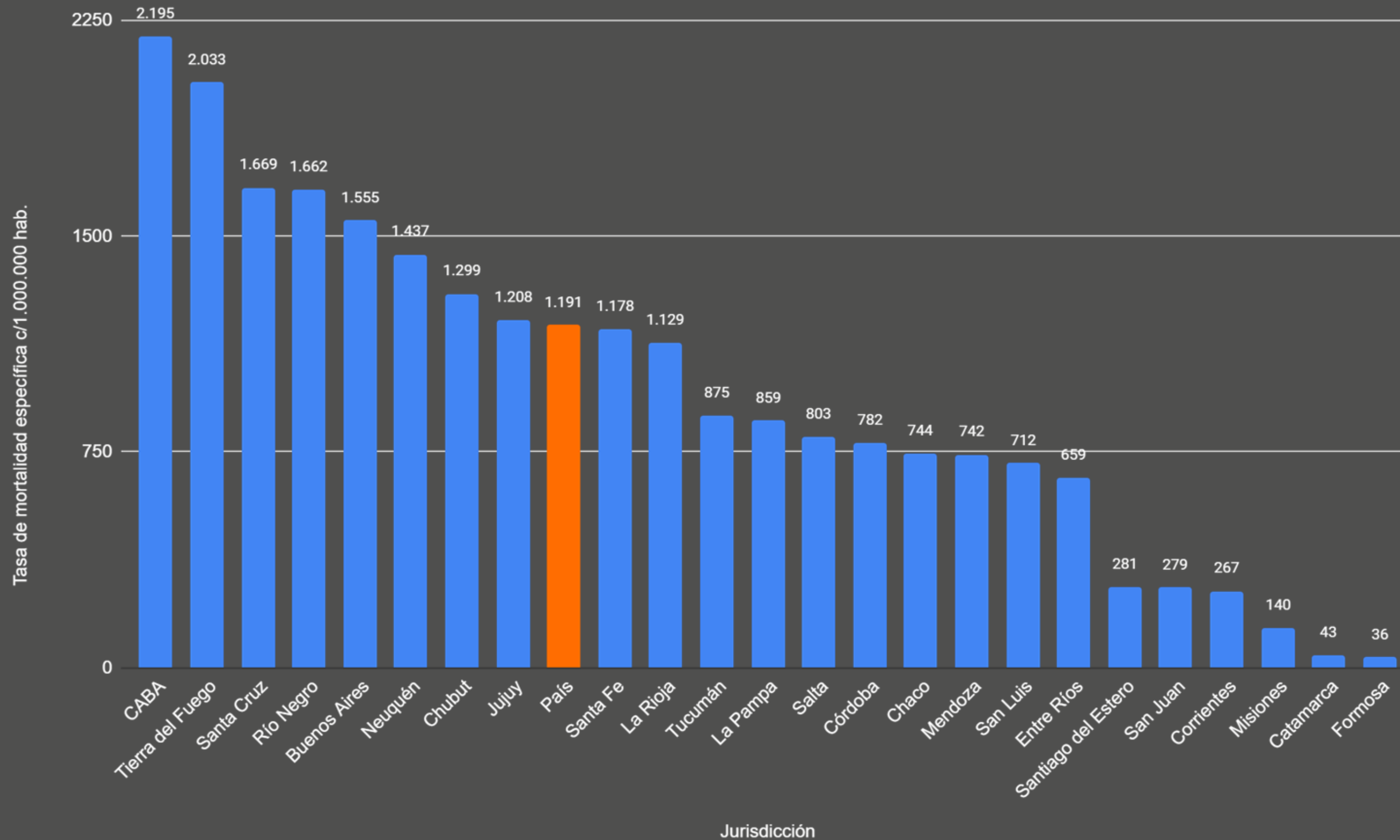
Fuente: Dirección Nacional de Epidemiología e Información Estratégica con datos extraídos del SNVS 2.0

Incidencia acumulada cada 100.000 habitantes por jurisdicción de residencia. Argentina (18-3).



Fuente: Dirección Nacional de Epidemiología e Información Estratégica con datos extraídos del SNVS 2.0

Tasa de mortalidad por 1.000.000 de habitantes por jurisdicción de residencia. Argentina (18-3).



Severidad de la enfermedad

3.522

Casos confirmados COVID
internados en UTI

55,9%

% ocupación gral. de
camas UTI

2,4%

Letalidad

Pacientes recuperados

6.756

Nuevas altas

2.009.877

Altas totales

90,2%

Porcentaje de
pacientes recuperados

Pacientes activos

162.490

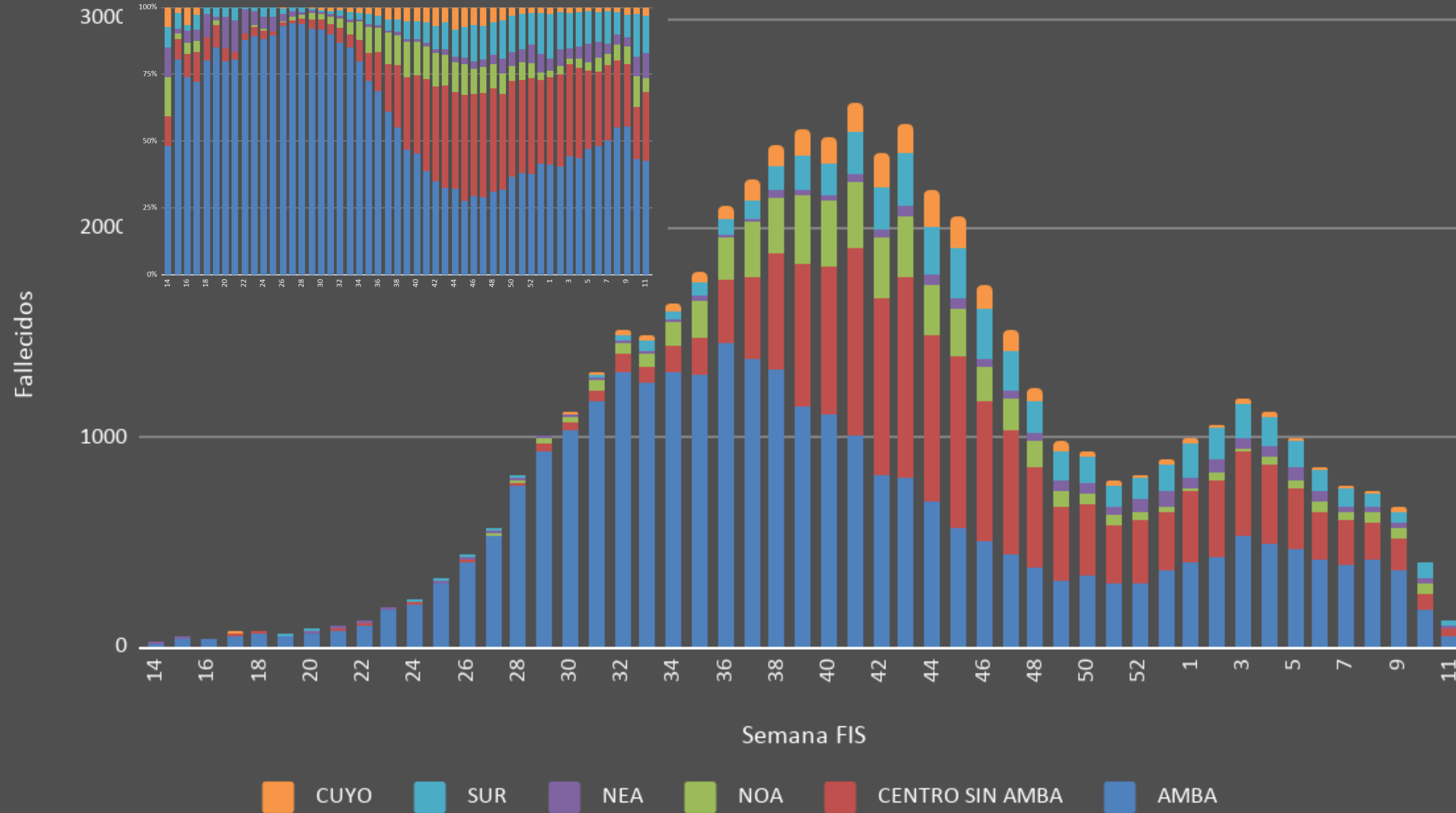
7,3%

Porcentaje de
pacientes activos
por COVID

Información al 11/03

MORTALIDAD

Fallecidos confirmados por semana de fallecimiento según región del país. SE 11/2021. Argentina



A la SE 10 los casos siguen la siguiente distribución:

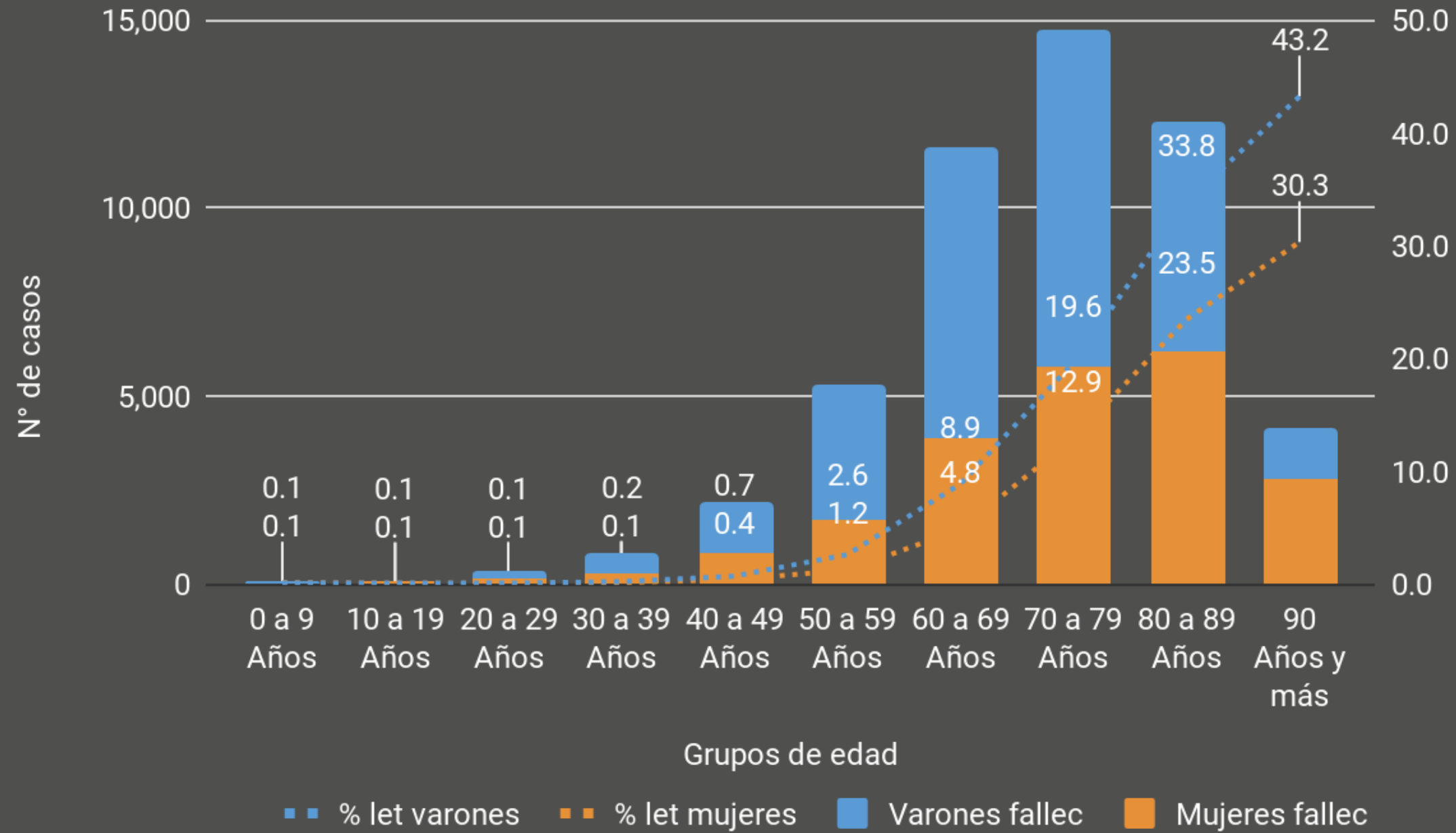
- AMBA 43%
- Centro sin AMBA 26%
- Sur 14%
- NEA 9%
- NOA 5%
- Cuyo 4%

*Se muestran los datos por semana, la última semana aún se encuentra en curso

Fuente: Dirección Nacional de Epidemiología e Información Estratégica con datos extraídos del SNVS 2.0

MORTALIDAD

Distribución de fallecidos con diagnóstico confirmado de COVID-19 y letalidad por sexo y grupo de edad.
Total País, 18/03/2021.

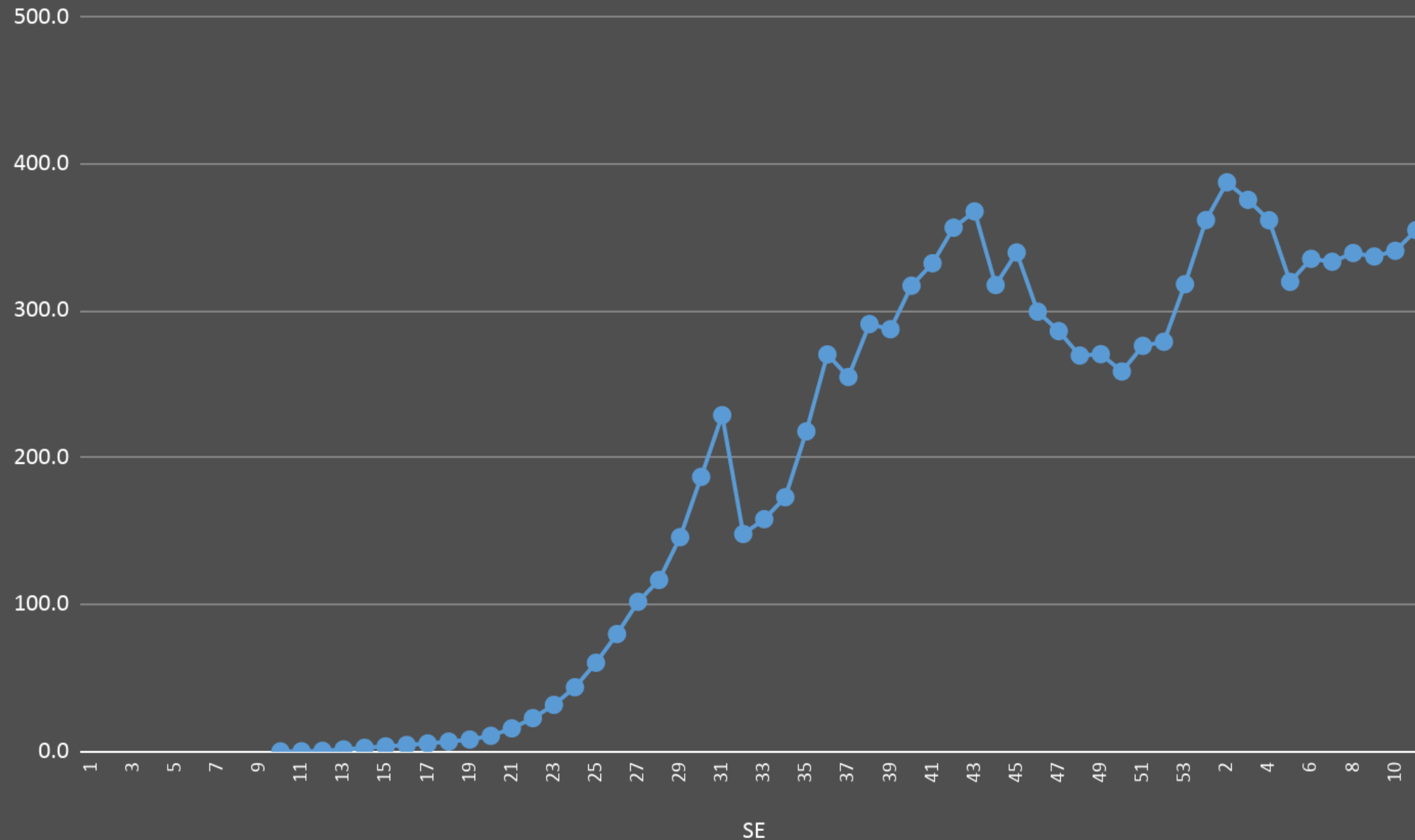


El grupo de edad más afectado, continúa siendo el de 60 años y más, aumentando las tasas de letalidad conforme aumenta la edad, y acentuándose la proporción de fallecidos en hombres más que en mujeres. El 83% de los fallecidos, correspondió a personas de 60 años y más, mientras que sólo el 14,7% de los casos confirmados, corresponde a este grupo de edad.



EVOLUCIÓN DE CASOS

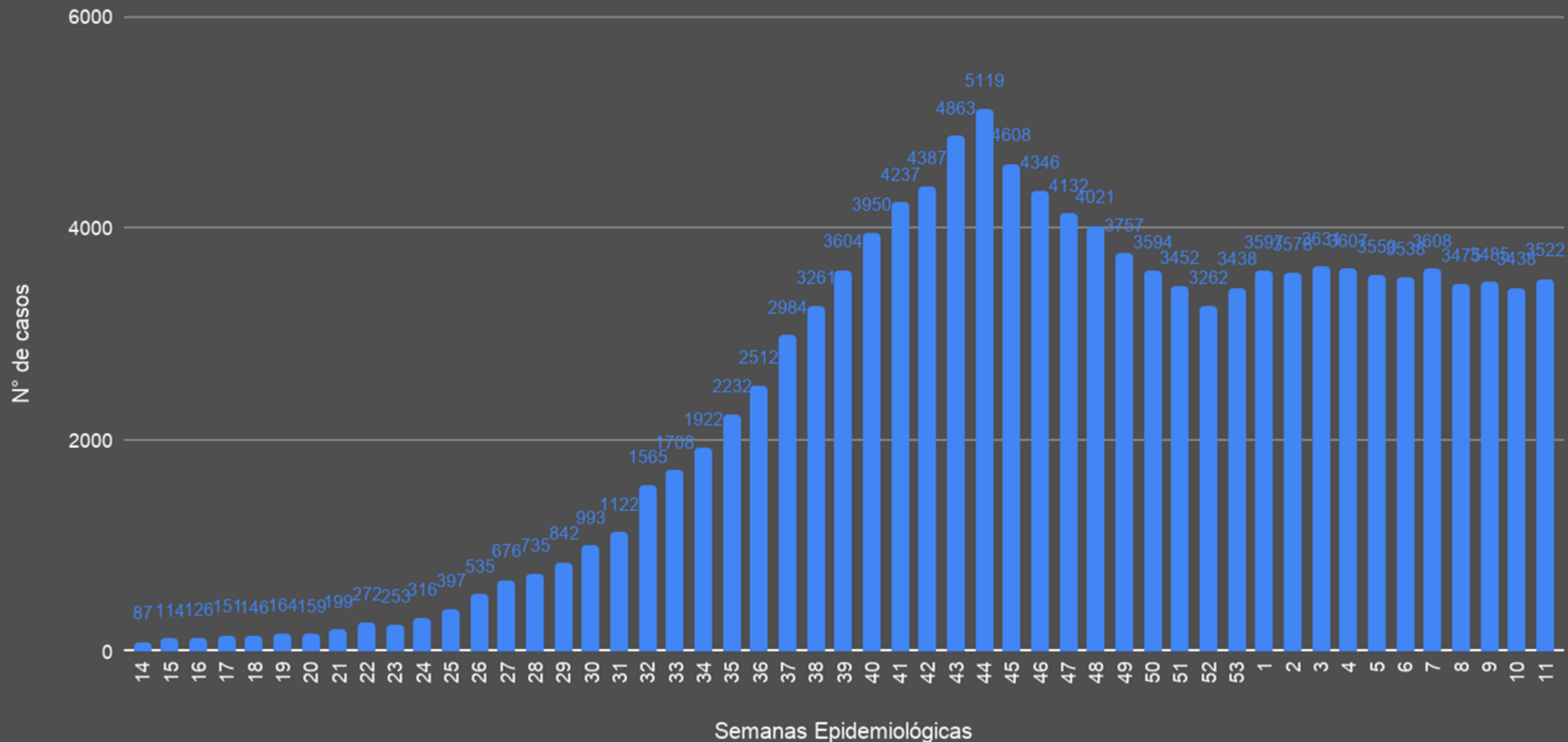
Tasa de casos activos c/100.000 habitantes, por semana epidemiológica.



La tasa de casos activos se mantuvo en ascenso hasta la hasta la SE 2 del 2021 donde fue de 387,5 cada 100 mil habitantes, superando el valor de la SE 43, 367,8 c/100.000 hab.

A partir de allí se observa un marcado descenso hasta la SE 5 y luego comienza a ascender en las últimas semanas.

Pacientes en UTI reportados por las jurisdicciones, según semana epidemiológica. SE 11 (al 18/03) Argentina.

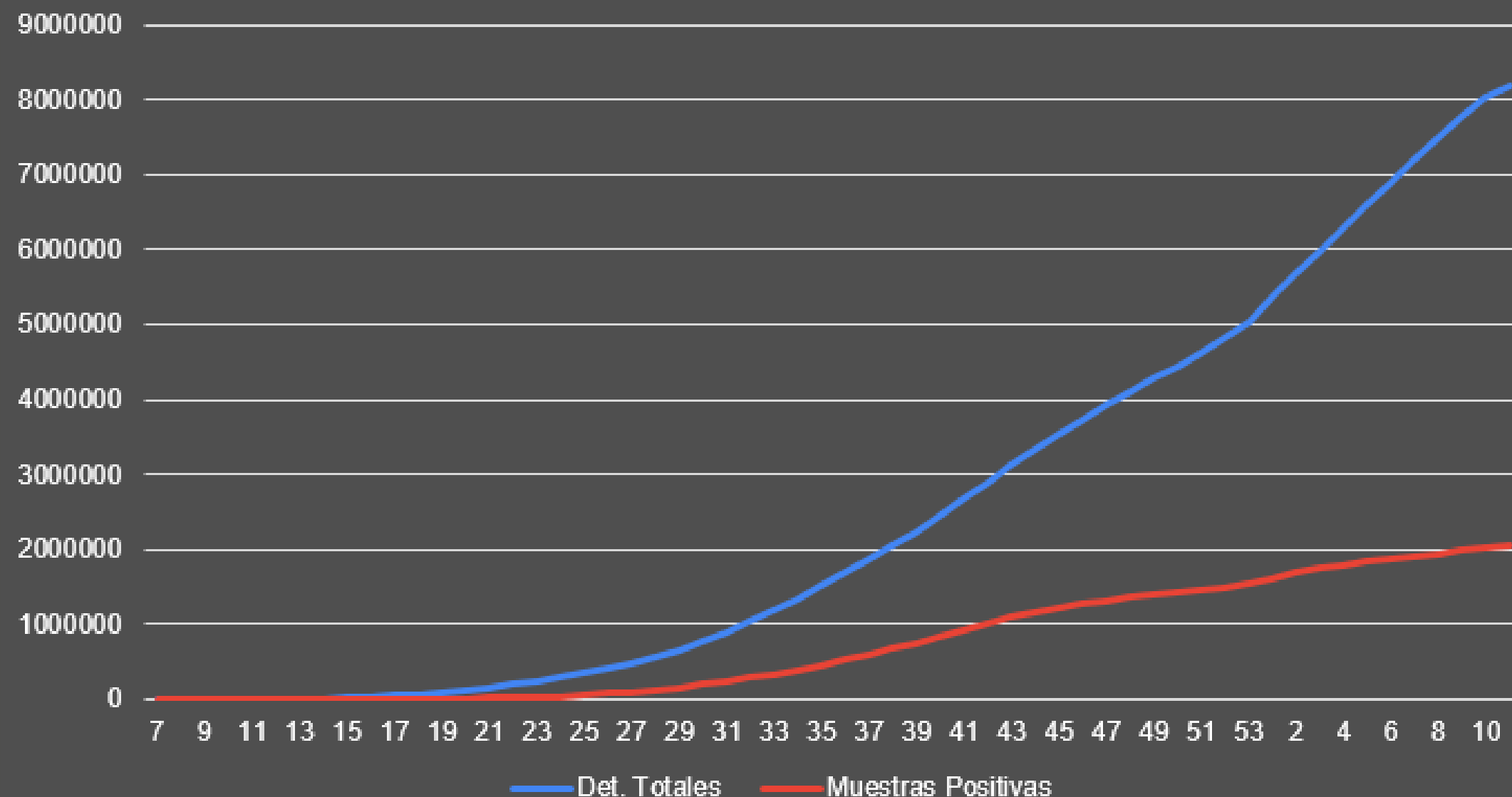


La SE 44 fue el pico de pacientes en UTI, a partir de allí se observa un descenso que llegó hasta la SE 52. A partir de allí, se observa cierta estabilidad hasta la actualidad.

A la SE 11 del 2021 se reportaron 3.522 personas en UTI.

Capacidad diagnóstica

Determinaciones totales y positivas por SE. Total país. SE 11



- Desde el inicio del brote se realizaron 8.189.797 estudios para esta enfermedad.
- Equivale a 180.484 muestras por millón de habitantes.

*Incluye a todos los estudios realizados ante la sospecha de casos. También los registros realizados (de notificación no obligatoria) en situaciones especiales en personas asintomáticas que se han notificado al sistema de vigilancia de la salud. No se incluyen test serológicos en estudios poblacionales.

**Se excluyen los casos confirmados por criterio clínico-epidemiológico.

A partir del día 17/3/20 empezaron a notificar laboratorios fuera del INEI ANLIS Malbrán. Las determinaciones positivas corresponden a muestras de diagnóstico y de seguimiento.

Fuente: Dirección Nacional de Epidemiología e Información Estratégica con datos extraídos del SNVS 2.0

Argentina unida



Ministerio de Salud
Argentina