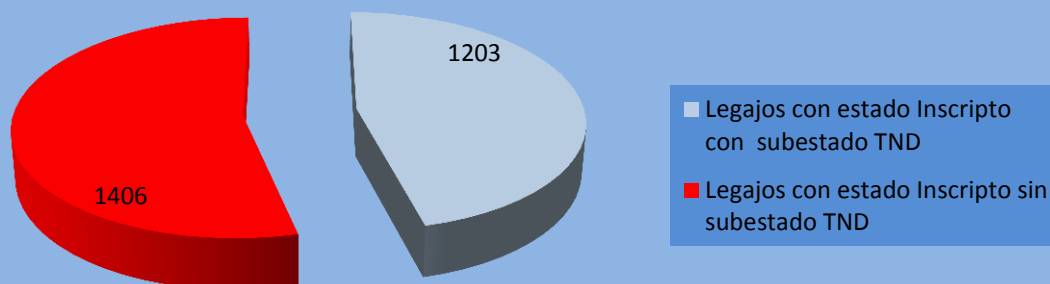


## Total de legajos Inscritos en la Base de Datos de DNRUA 2609

Distribución de los legajos según su estado y sub estado	Casos	%
Legajos con estado <b>Inscrito</b> con sub estado <b>TND</b>	1203	46,11
Legajos con estado <b>Inscrito</b> sin sub estado <b>TND</b>	1406	53,89
<b>Total de legajos</b>	<b>2609</b>	<b>100,00</b>



### **Estado Inscrito:**

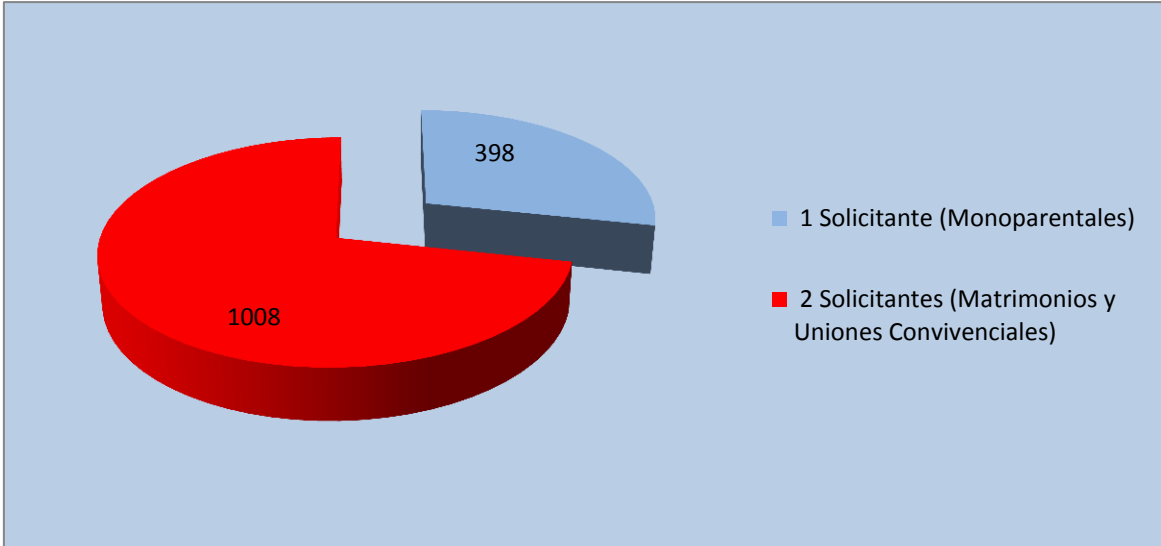
Es el estado que se le asigna a los legajos cuyos titulares finalizaron exitosamente el proceso de Evaluación.

### **Sub estado TND - Temporalmente No Disponible:**

Es una marca transitoria cuya función es identificar legajos con Estado Inscrito, que, debido a alguna situación particular, no deben ser incluidos en los procesos de búsqueda de postulantes. P. E: Aquellos en que los postulantes están en un proceso de vinculación, necesidad de una reevaluación, embarazo, cambio de domicilio de los postulantes, etc.

Estadísticas al 1/11/2024 - Fuente Base de datos DNRUA –

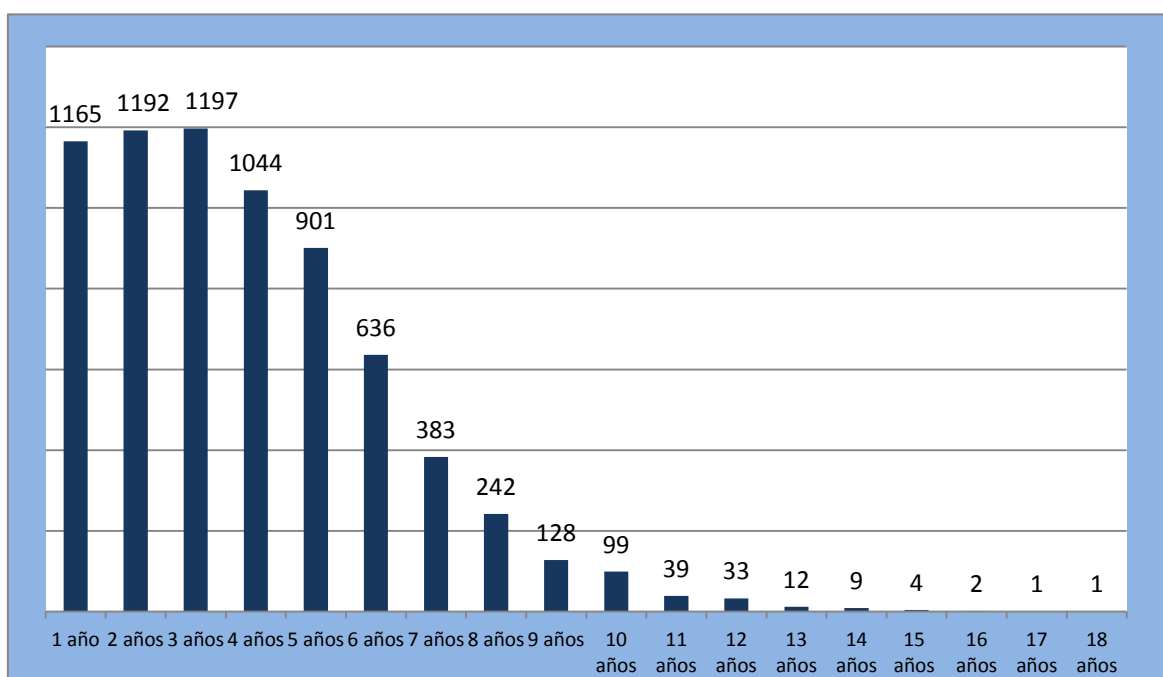
Solicitantes por Legajo	Legajos	%
1 Solicitante (Monoparentales)	398	28,31
2 Solicitantes (Matrimonios y Uniones Convivenciales)	1008	71,69
<b>Total de legajos</b>	<b>1406</b>	<b>100,00</b>



Estadísticas al 1/11/2024 - Fuente Base de datos DNRUA –

Disponibilidad adoptiva según la edad del NNyA (*)	Legajos	%
1 año	1165	82,86
2 años	1192	84,78
3 años	1197	85,14
4 años	1044	74,25
5 años	901	64,08
6 años	636	45,23
7 años	383	27,24
8 años	242	17,21
9 años	128	9,1
10 años	99	7,04
11 años	39	2,77
12 años	33	2,35
13 años	12	0,85
14 años	9	0,64
15 años	4	0,28
16 años	2	0,14
17 años	1	0,07
18 años	1	0,07

**Nota: Los cortes de edad no son excluyentes, Ejemplo: una Disponibilidad Adoptiva de 8 años, también puede incluir 4 y 1**

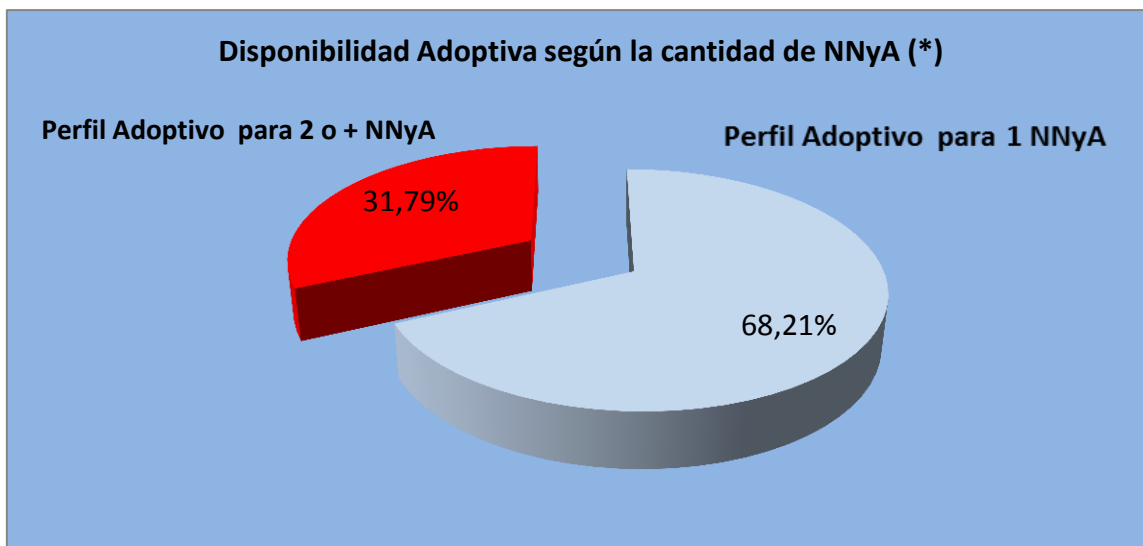


**Edades de los NNA (expresada en años)**

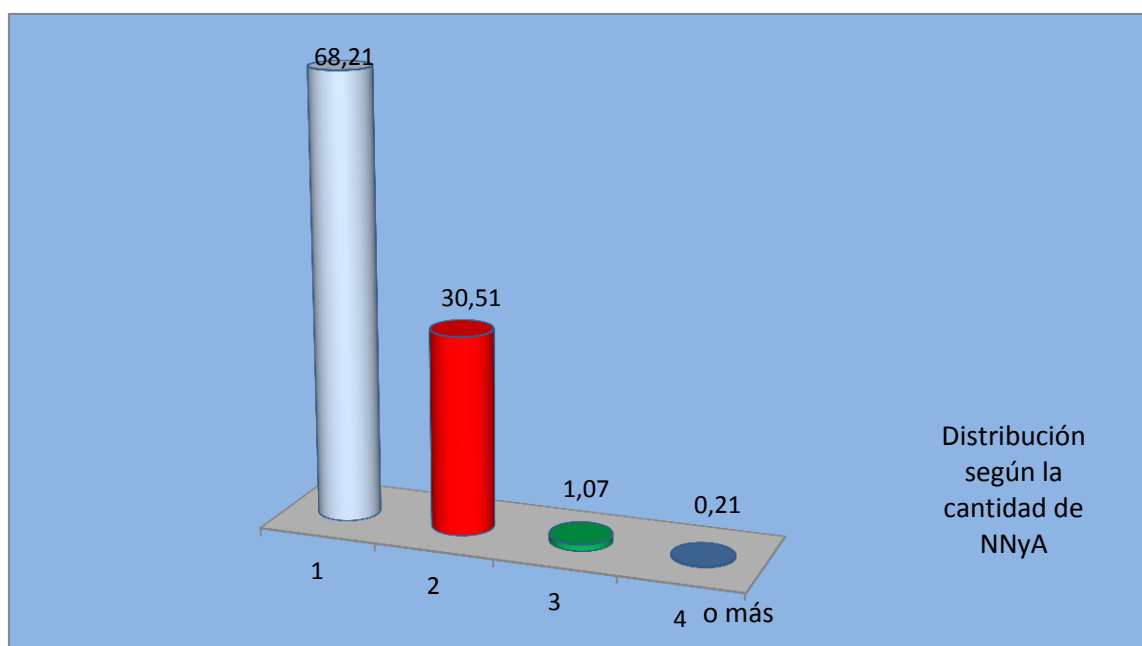


Estadísticas al 1/11/2024 - Fuente Base de datos DNRUA –

Disponibilidad Adoptiva según la cantidad de NNyA (*)	Legajos	%
Perfil Adoptivo para 1 NNyA	959	68,21
Perfil Adoptivo para 2 o más NNyA	447	31,79
<b>Total de legajos</b>	<b>1406</b>	<b>100,00</b>

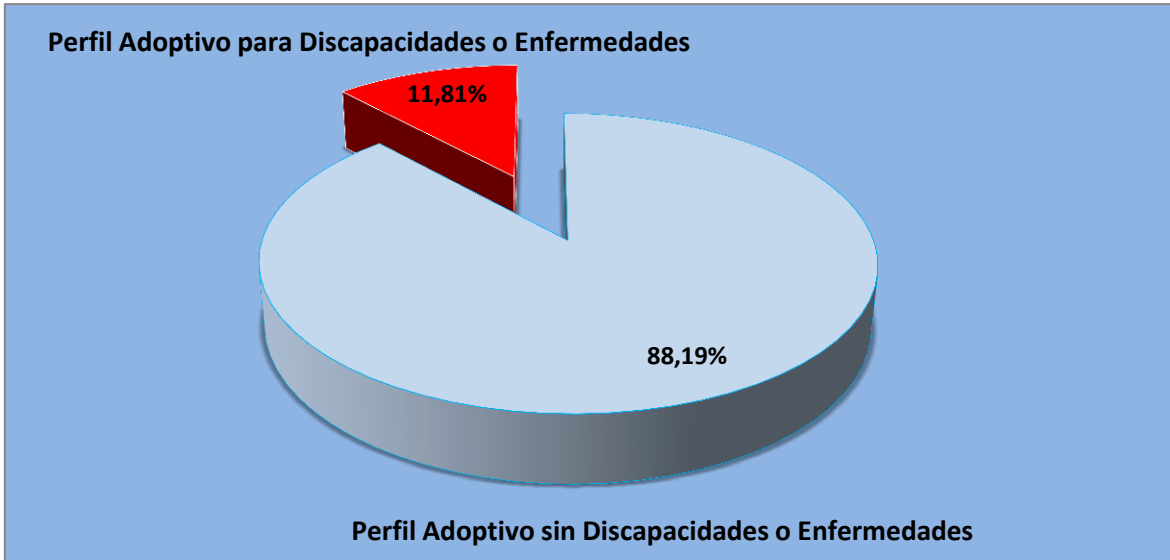


Distribución según la cantidad de NNyA (*)	Legajos	%
Perfil Adoptivo para 1 NNyA	959	68,21
Perfil Adoptivo para 2 NNyA	429	30,51
Perfil Adoptivo para 3 NNyA	15	1,07
Perfil Adoptivo para 4 o + NNyA	3	0,21
<b>Total de legajos</b>	<b>1406</b>	<b>100,00</b>



Estadísticas al 1/11/2024 - Fuente Base de datos DNRUA –

Disponibilidad Adoptiva - Discapacidades o Enfermedades	Legajos	%
Perfil Adoptivo sin Discapacidades o Enfermedades	1240	88,19
Perfil Adoptivo para Discapacidades o Enfermedades	166	11,81
<b>Total de legajos</b>	<b>1406</b>	<b>100,00</b>



(\*) NNyA: Niña, Niño y/o Adolescente



Estadísticas al 1/11/2024 - Fuente Base de datos DNRUA –

Guardas y Adopciones Anuales informadas por los Registros en la DNRUA - Totales Nacionales -		Corresponden a legajos registrados	
Año	Guardas	Adopciones	Total
2005	14	18	32
2006	25	46	71
2007	17	36	53
2008	120	132	252
2009	93	135	228
2010	75	195	270
2011	83	176	259
2012	86	231	317
2013	111	241	352
2014	179	282	461
2015	161	281	442
2016	145	239	384
2017	273	234	507
2018	285	234	519
2019	229	261	490
2020	234	207	441
2021	496	163	659
2022	498	232	730
2023	447	360	807
2024	334	475	809
<b>Total</b>	<b>3905</b>	<b>4178</b>	<b>8083</b>

