

Total de legajos Inscriptos en la *Base de Datos de DNRUA* 2494

Distribución de los legajos según su estado y subestado	Casos	%
Legajos con estado Inscripto con subestado TND	1153	46,23
Legajos con estado Inscripto sin subestado TND	1341	53,77
Total de legajos	2494	100,00



Estado Inscripto:

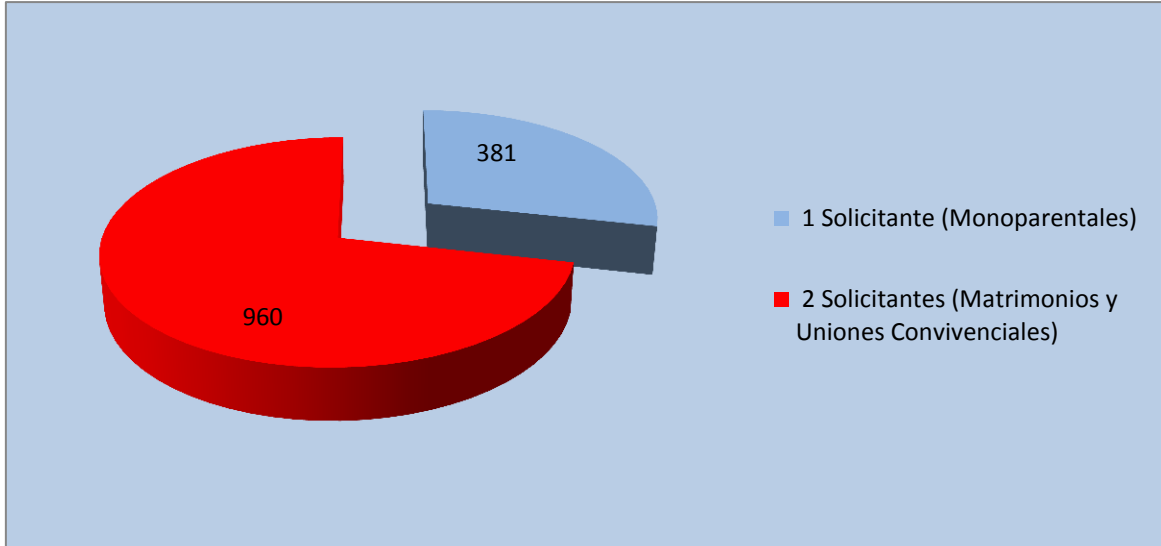
Es el estado que se le asigna a los legajos cuyos titulares finalizaron exitosamente el proceso de Evaluación.

Subestado TND - Temporalmente No Disponible:

Es una marca transitoria cuya función es identificar legajos con Estado Inscripto, que , debido a alguna situación particular, no deben ser incluidos en los procesos de búsqueda de postulantes. P. E: Aquellos en que los postulantes están en un proceso de vinculación, necesidad de una reevaluación, embarazo, cambio de domicilio de los postulantes, etc.

Estadísticas al 10/02/2025 - Fuente Base de datos DNRUA –

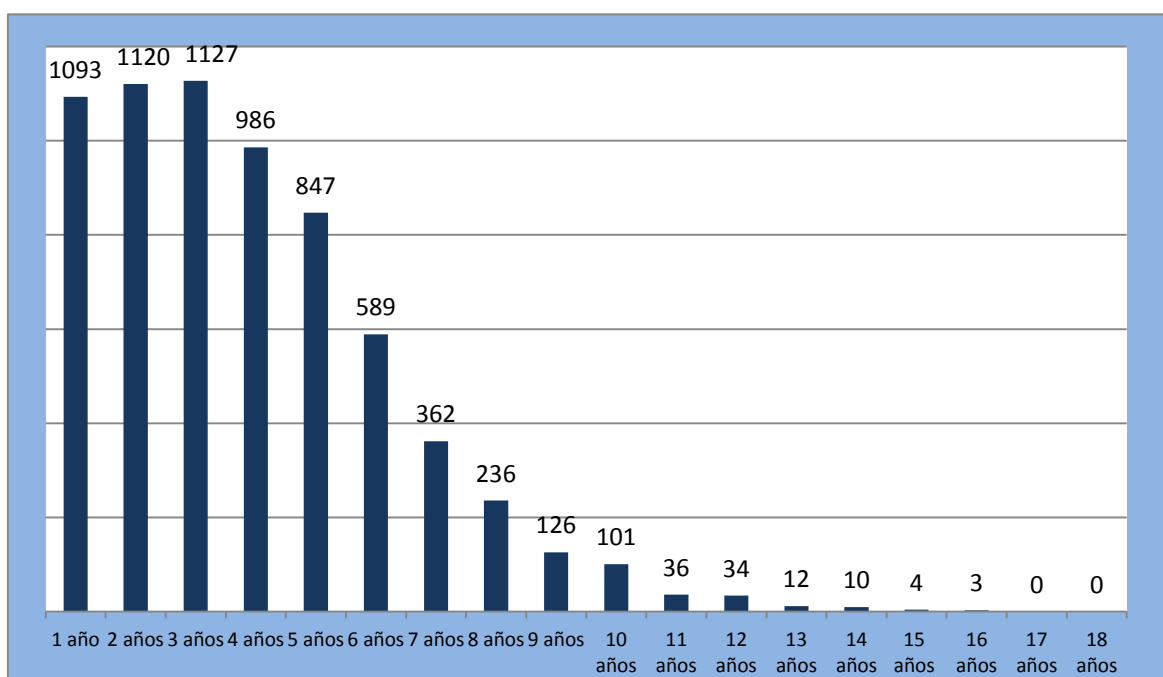
Solicitantes por Legajo	Legajos	%
1 Solicitante (Monoparentales)	381	28,41
2 Solicitantes (Matrimonios y Uniones Convivenciales)	960	71,59
Total de legajos	1341	100,00



Estadísticas al 10/02/2025 - Fuente Base de datos DNRUA –

Disponibilidad adoptiva según la edad del Niño	Legajos	%
1 año	1093	81,51
2 años	1120	83,52
3 años	1127	84,04
4 años	986	73,53
5 años	847	63,16
6 años	589	43,92
7 años	362	26,99
8 años	236	17,6
9 años	126	9,4
10 años	101	7,53
11 años	36	2,68
12 años	34	2,54
13 años	12	0,89
14 años	10	0,75
15 años	4	0,3
16 años	3	0,22
17 años	0	0
18 años	0	0

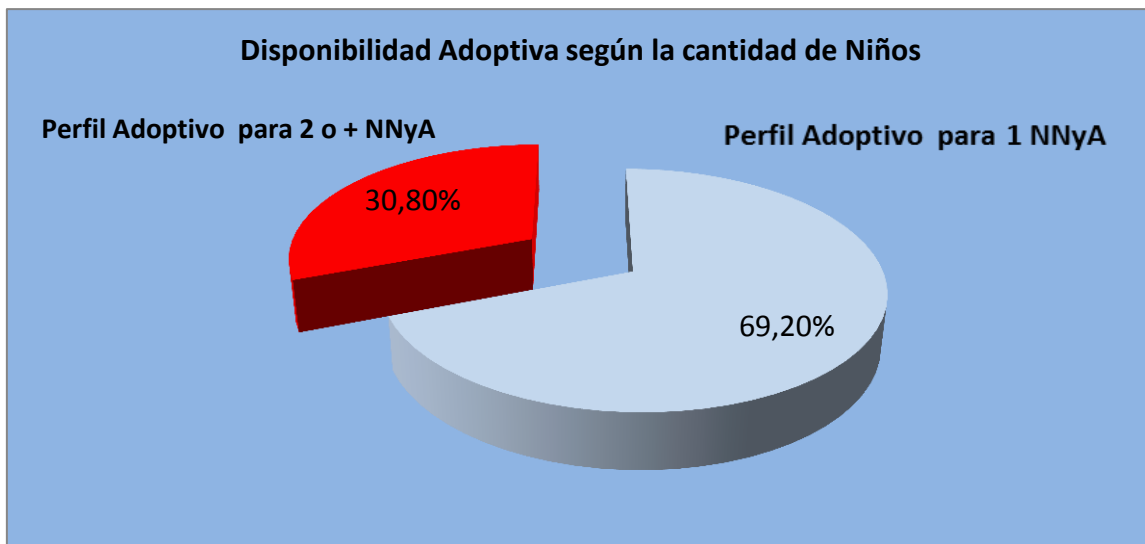
Nota: Los cortes de edad no son excluyentes, Ejemplo: una Disponibilidad Adoptiva de 8 años, también puede incluir 4 y 1



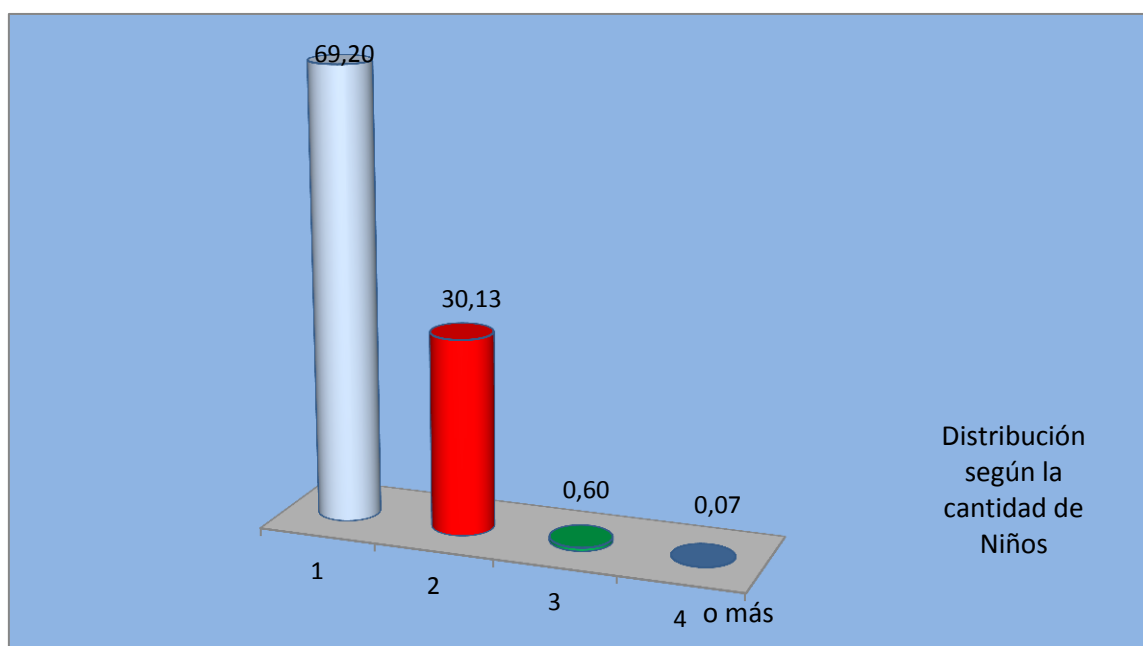
Edades de los Niños (expresada en años)



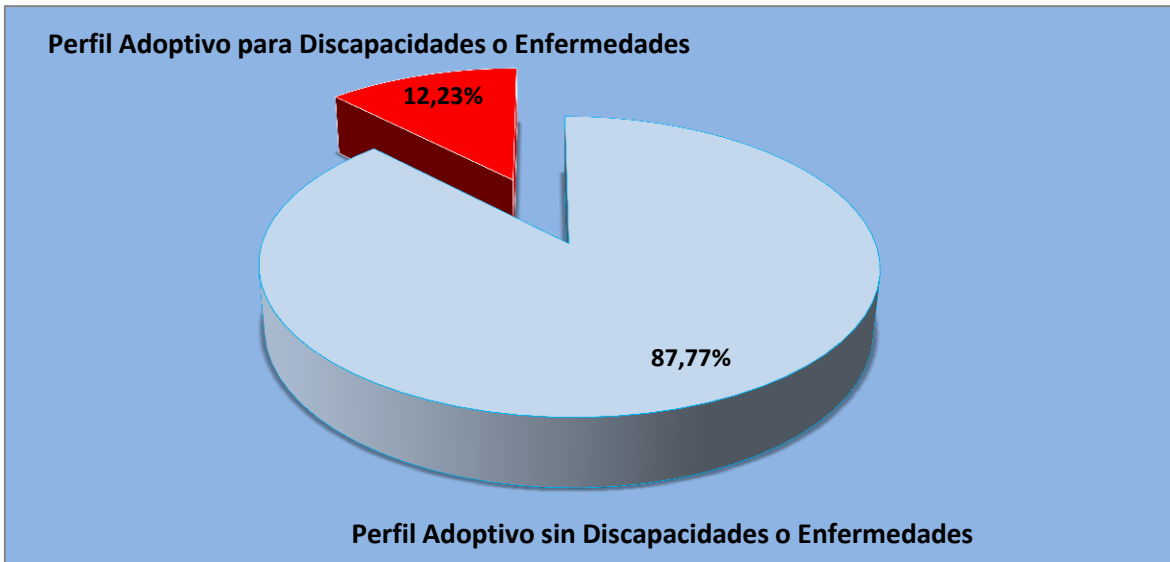
Disponibilidad Adoptiva según la cantidad de Niños	Legajos	%
Perfil Adoptivo para 1 Niño	928	69,20
Perfil Adoptivo para 2 o más Niños	413	30,80
Total de legajos	1341	100,00



Distribución según la cantidad de Niños	Legajos	%
Perfil Adoptivo para 1 Niño	928	69,20
Perfil Adoptivo para 2 Niños	404	30,13
Perfil Adoptivo para 3 Niños	8	0,60
Perfil Adoptivo para 4 o + Niños	1	0,07
Total de legajos	1341	100,00



Disponibilidad Adoptiva - Discapacidades o Enfermedades	Legajos	%
Perfil Adoptivo sin Discapacidades o Enfermedades	1177	87,77
Perfil Adoptivo para Discapacidades o Enfermedades	164	12,23
Total de legajos	1341	100,00



Estadísticas al 10/02/2025 - Fuente Base de datos DNRUA –

Guardas y Adopciones anuales informadas por los Registros
Corresponden a legajos registrados en la DNRUA
- Totales Nacionales -

Año	Adopciones	Guardas Preadoptivas	Total
2005	14	18	32
2006	25	46	71
2007	17	36	53
2008	120	132	252
2009	93	135	228
2010	75	195	270
2011	83	176	259
2012	86	231	317
2013	111	240	351
2014	179	282	461
2015	161	281	442
2016	145	238	383
2017	273	234	507
2018	285	232	517
2019	229	262	491
2020	233	194	427
2021	497	153	650
2022	506	204	710
2023	465	299	764
2024	468	658	1126
2025	8	15	23
Total	4073	4261	8334

