

Sala de Situación COVID-2019

Nuevo Coronavirus 2019

Personas en edad escolar
Niñez/Adolescencia y COVID-19

Información disponible al 17/01/2022 , SE 2 completa.

Argentina unida



Ministerio de Salud
Argentina

Metodología Sala de Situación Niñez/Adolescencia.

Se utilizaron los casos de COVID-19 en **menores de 18 años** al momento de la notificación al SNVS 2.0.

Principales indicadores a SE 02*.

Casos confirmados en población general

7.029.624

Casos confirmados en población en edad escolar (0 a 17 años)

576.610

8,5% De los casos confirmados en el país corresponden a menores de 18 años

Fallecidos en población general

117.989

Porcentaje de letalidad en población general

1,7%

Fallecidos de 0 a 17 años

273

Porcentaje de letalidad específica

0,05%

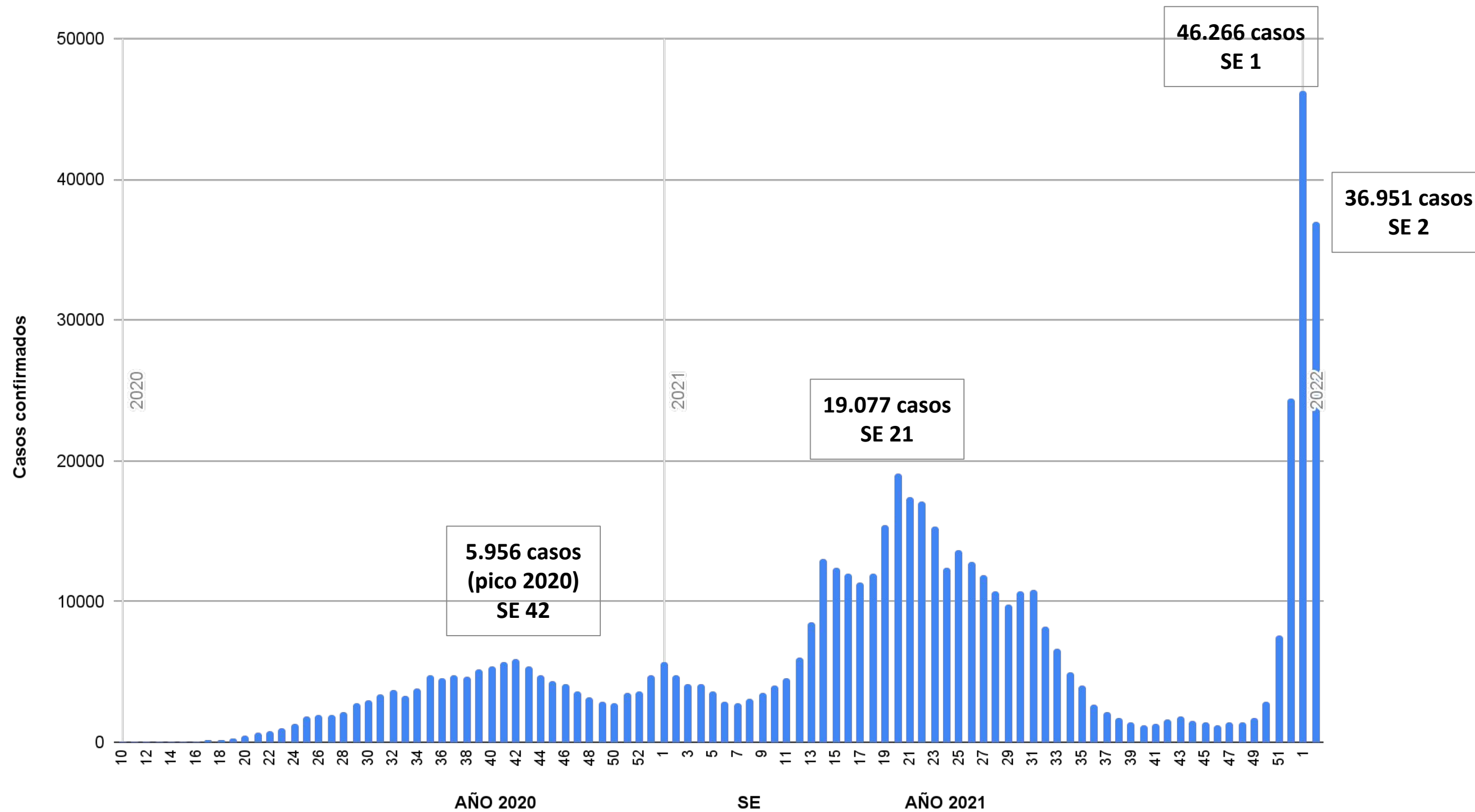
salud

Argentina unida



*Los datos de la última SE pueden seguir actualizándose en los próximos días.
Elaborado por Dirección de Epidemiología e Información Estratégica, Ministerio de Salud de La Nación. Datos extraídos del SNVS 2.0.

Curva epidemiológica de casos confirmados* de COVID 19 (0 a 17 años). Argentina. SE 10/2020 a SE 2/2022. N=576.610.

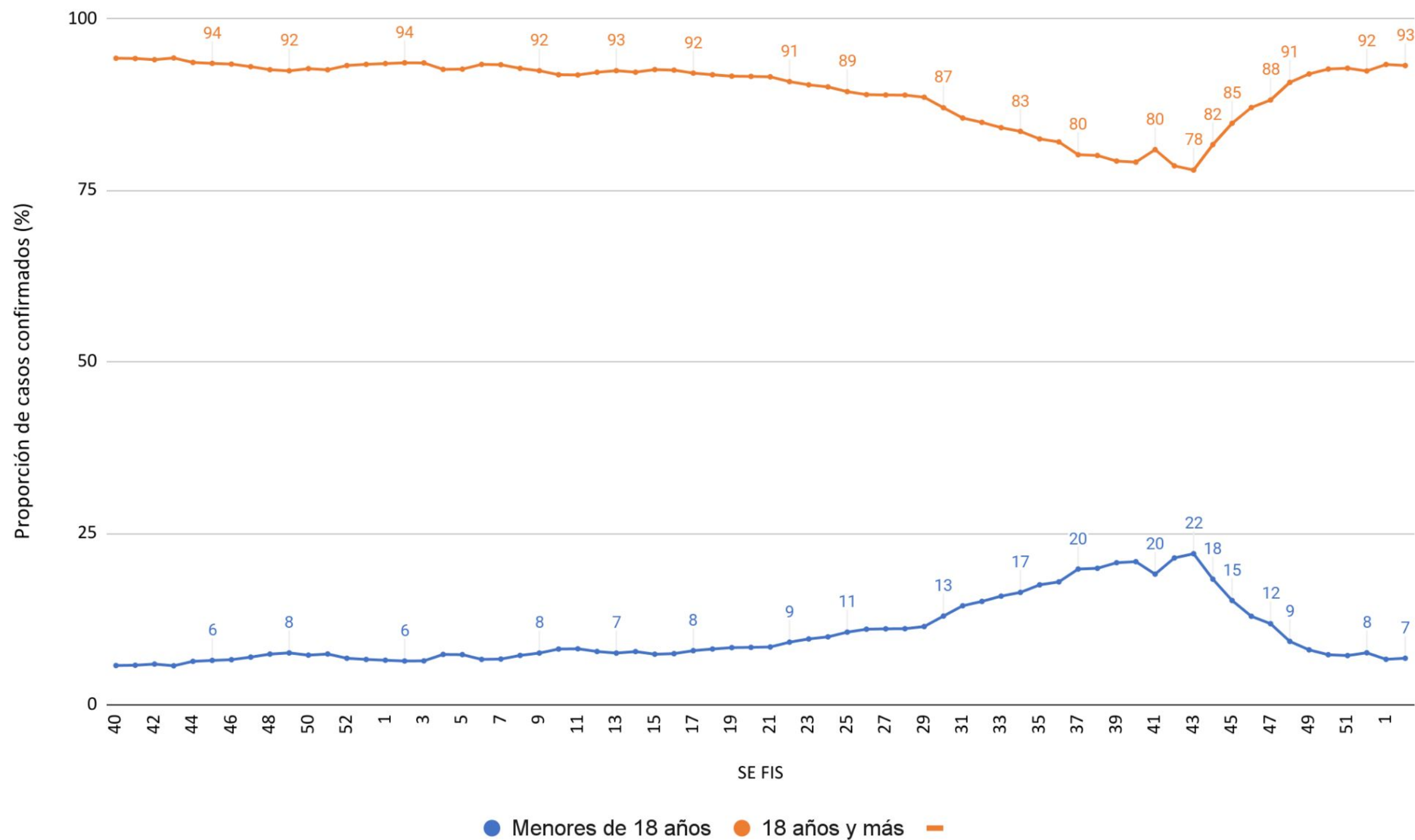


Elaborado por Dirección de Epidemiología e Información Estratégica, Ministerio de Salud de La Nación.

*Para los casos sin dato de fecha de inicio de síntomas se utiliza la fecha de consulta, la fecha de toma de muestra o la fecha de notificación del caso.

Los casos de las últimas semanas epidemiológicas podrían aumentar a medida que se cargan registros en el SNVS2.0.

Proporción de casos confirmados menores de 18 años y de 18 años y más, por SE* epidemiológica. Argentina. SE 40/2020 a SE 02/2022.



*La semana utilizada se construye con la información de la fecha de inicio de síntomas, si esta no está presente con la fecha de consulta, la fecha de toma de muestra o la fecha de notificación del caso.

**No incluyen los casos que no contaban con el dato de edad.

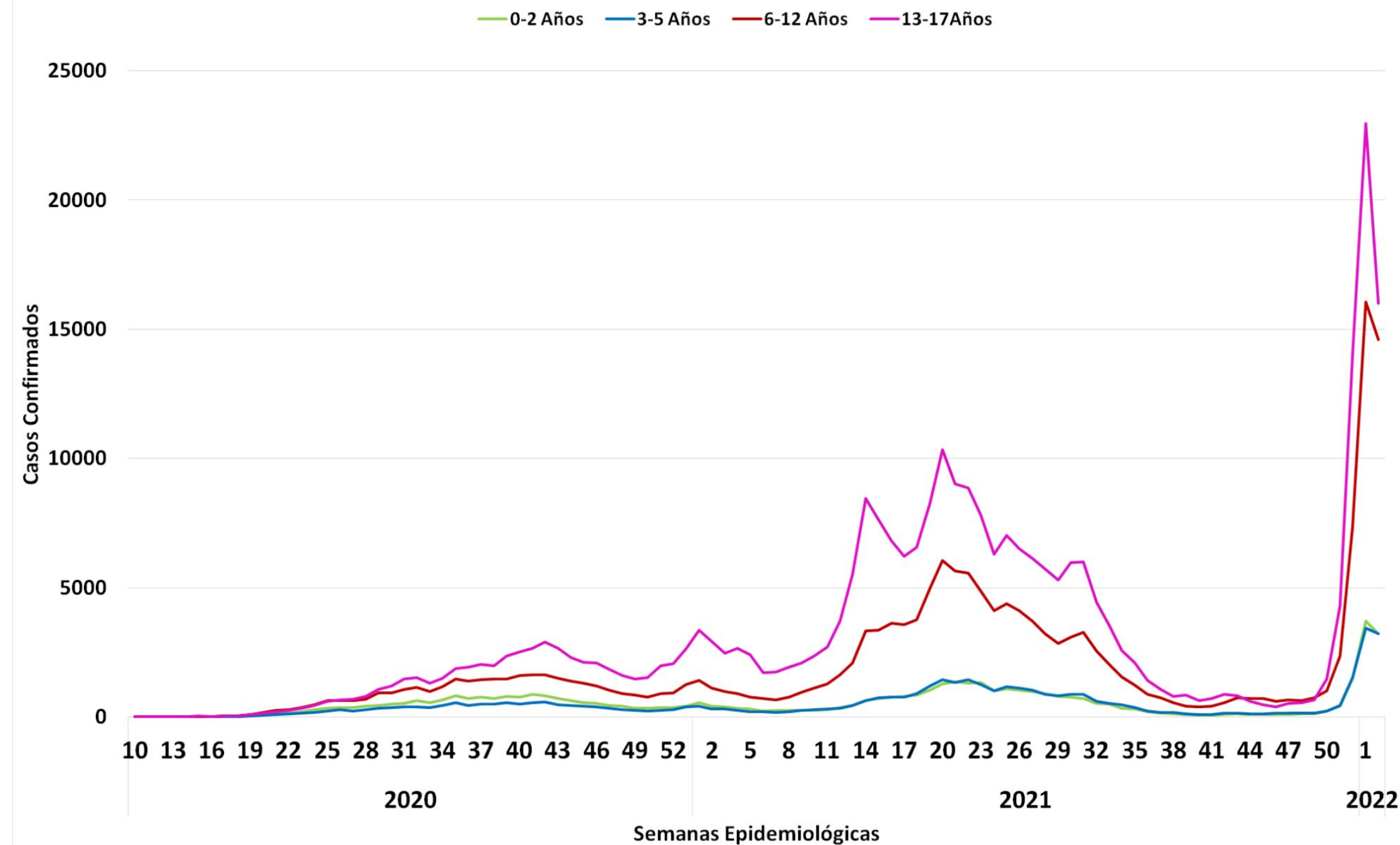
Elaborado por Dirección de Epidemiología e Información Estratégica, Ministerio de Salud de La Nación.

Los casos de las últimas semanas epidemiológicas podrían aumentar a medida que se cargan registros en el SNVS2.0.

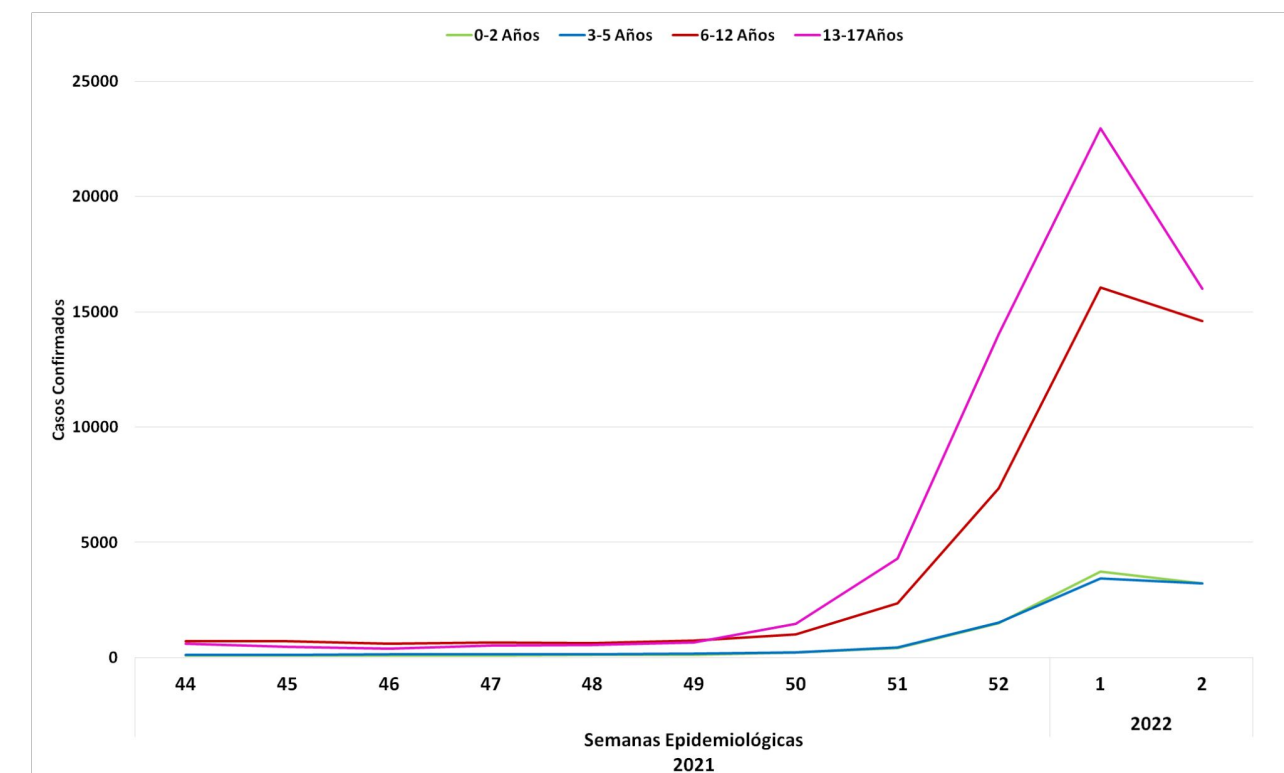
Casos confirmados* de COVID 19 por grupos de edad. Argentina. SE 10/2020 a SE 02/2022. N= 576.610



- Mediana: **13 años**
- **18.136** casos fueron menores de 1 año (3,1% de los menores de 18 años)



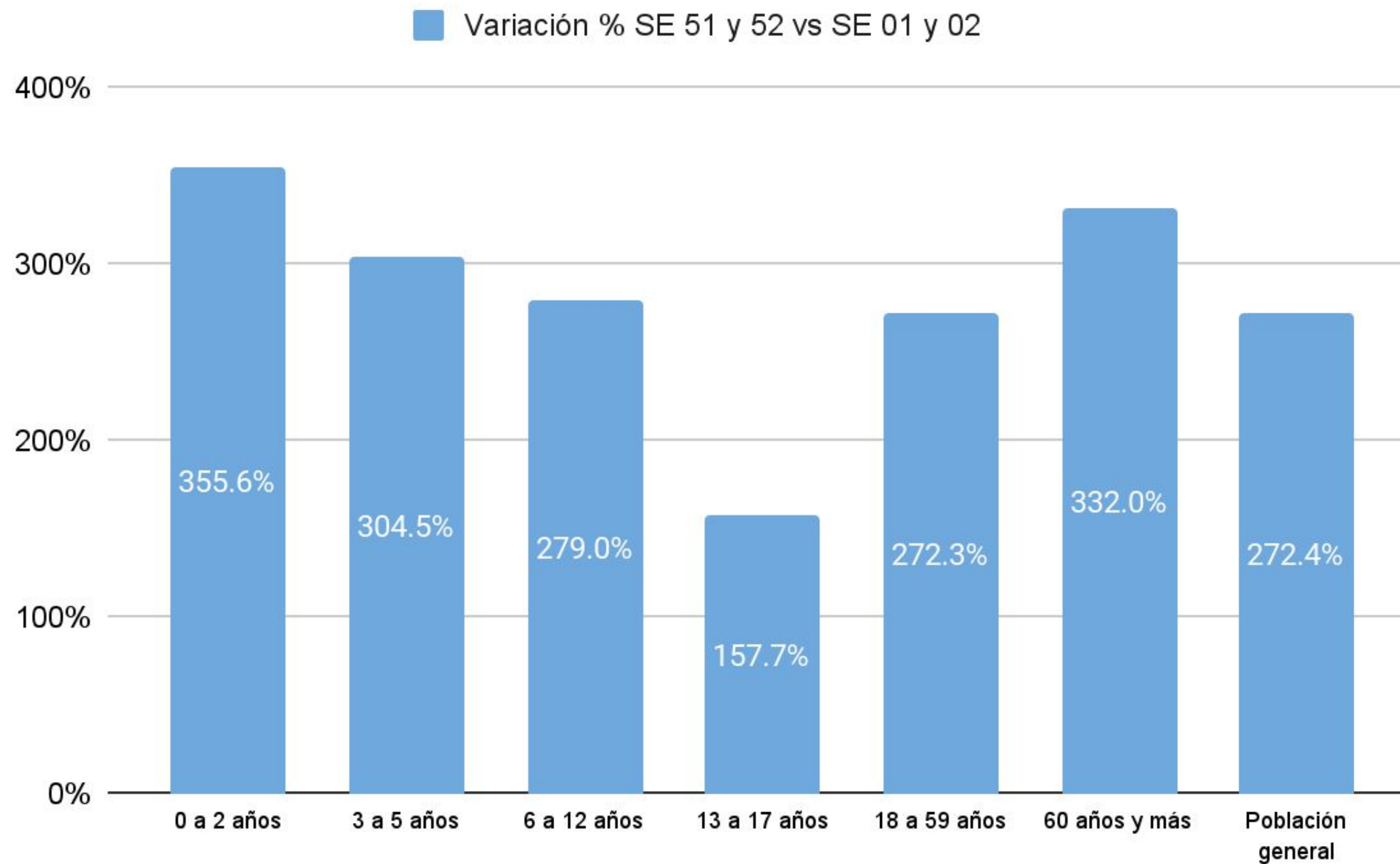
Ampliación últimas SE



Elaborado por Dirección de Epidemiología e Información Estratégica, Ministerio de Salud de La Nación.

*Para los casos sin dato de fecha de inicio de síntomas se utilizó la fecha mínima de toma de muestra o, en su defecto, la fecha de notificación.

Variación porcentual entre SE de diagnóstico 51 y 52 vs SE de diagnóstico 01 y 02 por grupos de edad. Argentina.



Los grupos etarios que tienen un aumento de la variación porcentual que supera los valores de la población general (272,4%) son los de 0 a 2 años (355,6), el de 3 a 5 años (304,5), el de 6 a 12 años (279,0%) y el de 60 años y más (332,0%).

Síndrome Inflamatorio Multisistémico (Actualizado al 01/01/2022 - SE52/2021 completa)

222

Casos confirmados

1

Caso fallecidos

192

Casos confirmados por laboratorio

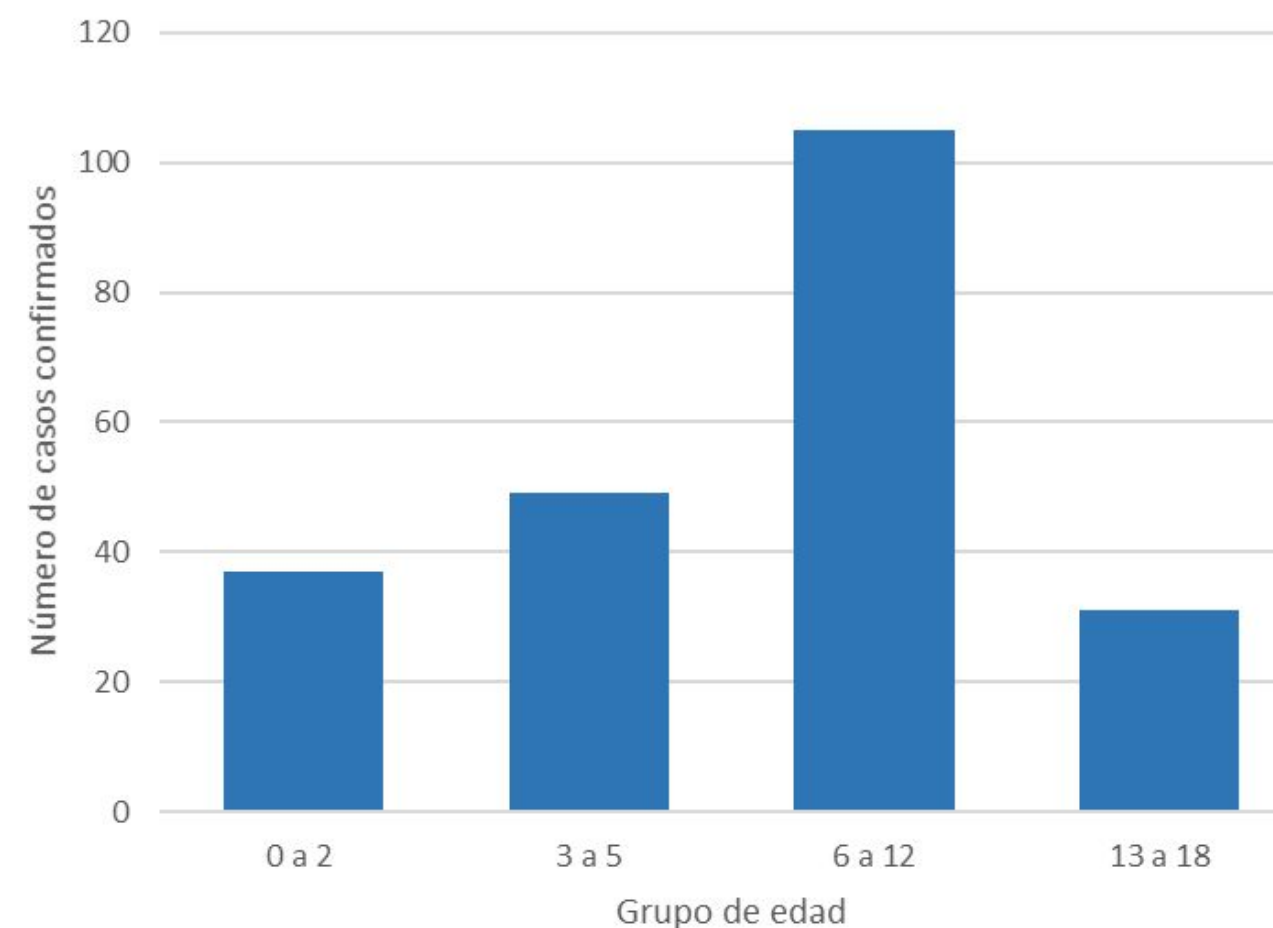
30

Casos confirmados por criterio clínico-epidemiológico

138 - AÑO 2020

84 - AÑO 2021*

Casos SIM por grupo de edad

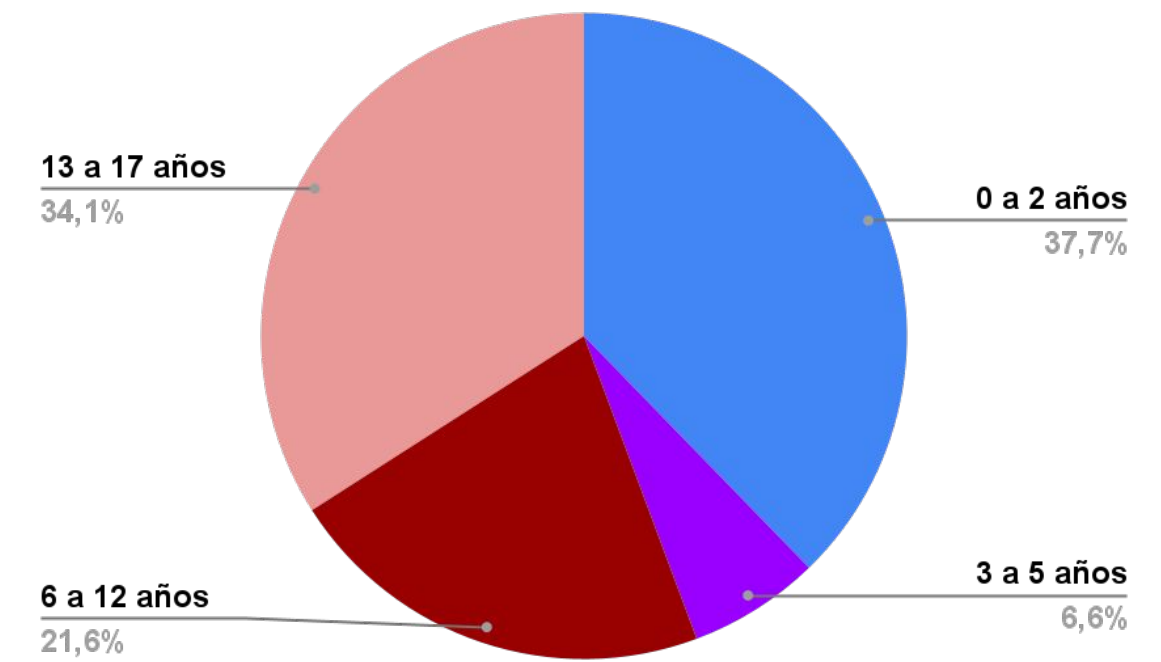
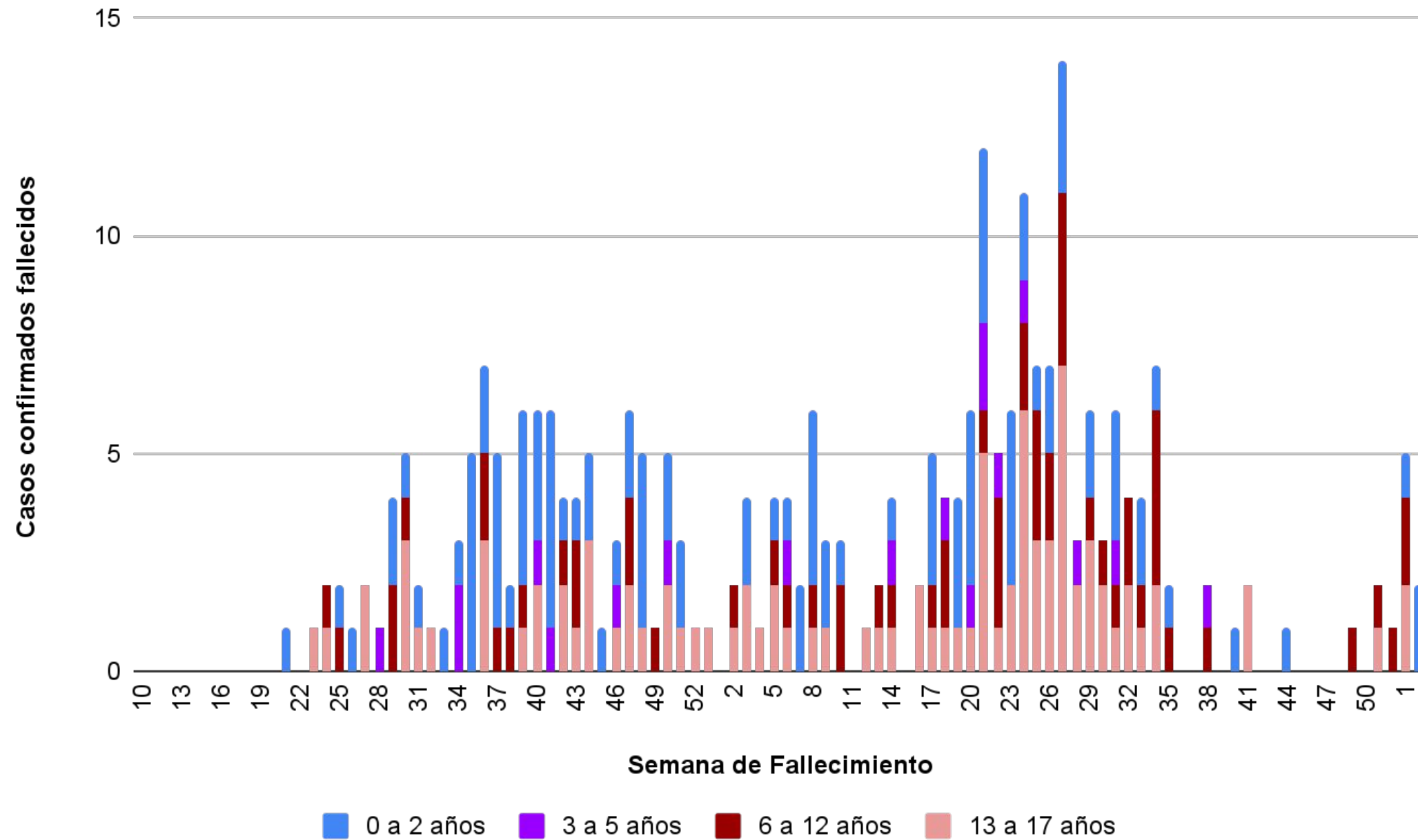


Elaborado por Dirección de Epidemiología e Información Estratégica, Ministerio de Salud de La Nación.
Fuente: Sistema Nacional de Vigilancia de la Salud (SNVS 2.0) e información brindada por las jurisdicciones.
*De acuerdo a la fecha de consulta o en su defecto la fecha de apertura del caso

Elaborado por la Dirección de Epidemiología e Información Estratégica, Ministerio de Salud de La Nación.



Casos confirmados fallecidos de COVID 19 por grupos de edad, según SE de fallecimiento. Argentina. SE 10/2020 a SE 2/2022. N= 273.



- Mediana edad= 7 años
- Tasa de Letalidad: 0,05%
- Las más frecuentes son: **Enfermedad Neurológica Previa y Enfermedad Oncológica Previa.**

Cobertura de vacunación según grupo de edad (3 a 17 años).

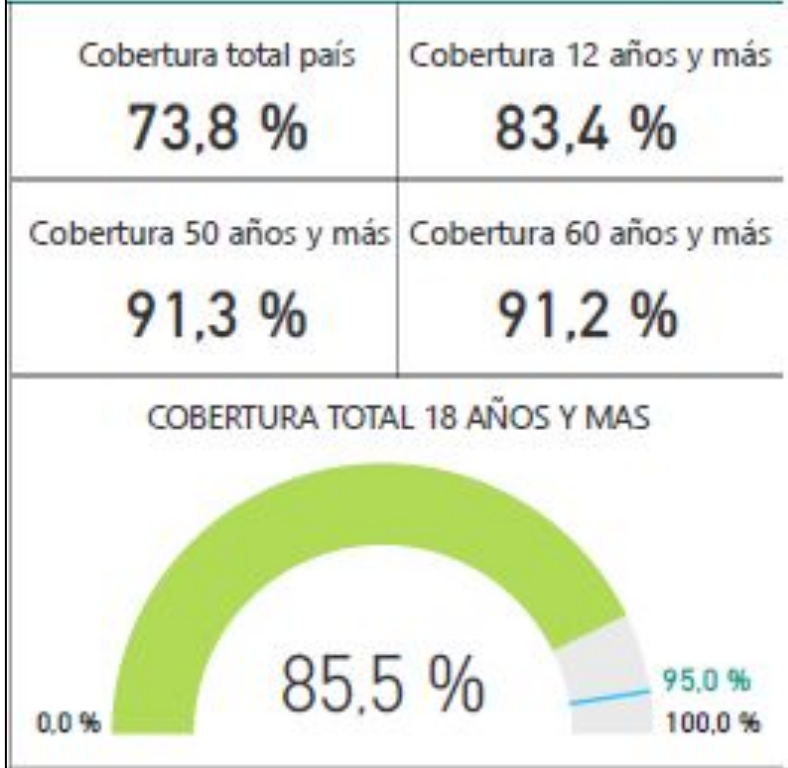
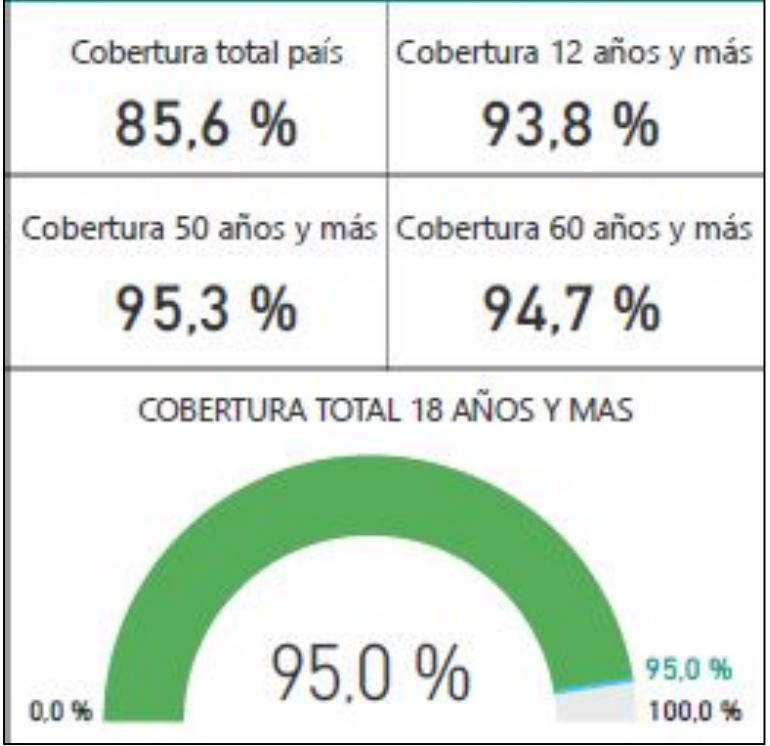
Actualización 17 de enero de 2022

Cobertura dosis 1

Grupo etario	3-11 años	12-17 años
Cobertura	68,9%	85,3%

Cobertura dosis 2

Grupo etario	3-11 años	12-17 años
Cobertura	45,6%	66,8%



Elaborado por la Dirección de Enfermedades Inmunoprevenibles, Ministerio de Salud de La Nación.

Argentina unida



Ministerio de Salud
Argentina