

Sala de Situación COVID-2019

Nuevo Coronavirus 2019

Personas gestantes y COVID-19

Información disponible al 28/06/2021 , SE 25 completa.

Argentina unida



Ministerio de Salud
Argentina

Resumen de la situación de COVID-19 al 28/06/2021 (SE 25), Argentina.

Casos confirmados

PERSONAS GESTANTES

17.901

8.817- AÑO 2020

9.084 - AÑO 2021

POBLACIÓN GENERAL

4.407.411

1.726.157 - AÑO 2020

2.683.432- AÑO 2021

16.998

Casos descartados

14.400

Casos recuperados

Casos fallecidos

PERSONAS GESTANTES

137*

41 - AÑO 2020

96- AÑO 2021

POBLACIÓN GENERAL

93.095

45.982 - AÑO 2020

47.113 - AÑO 2021

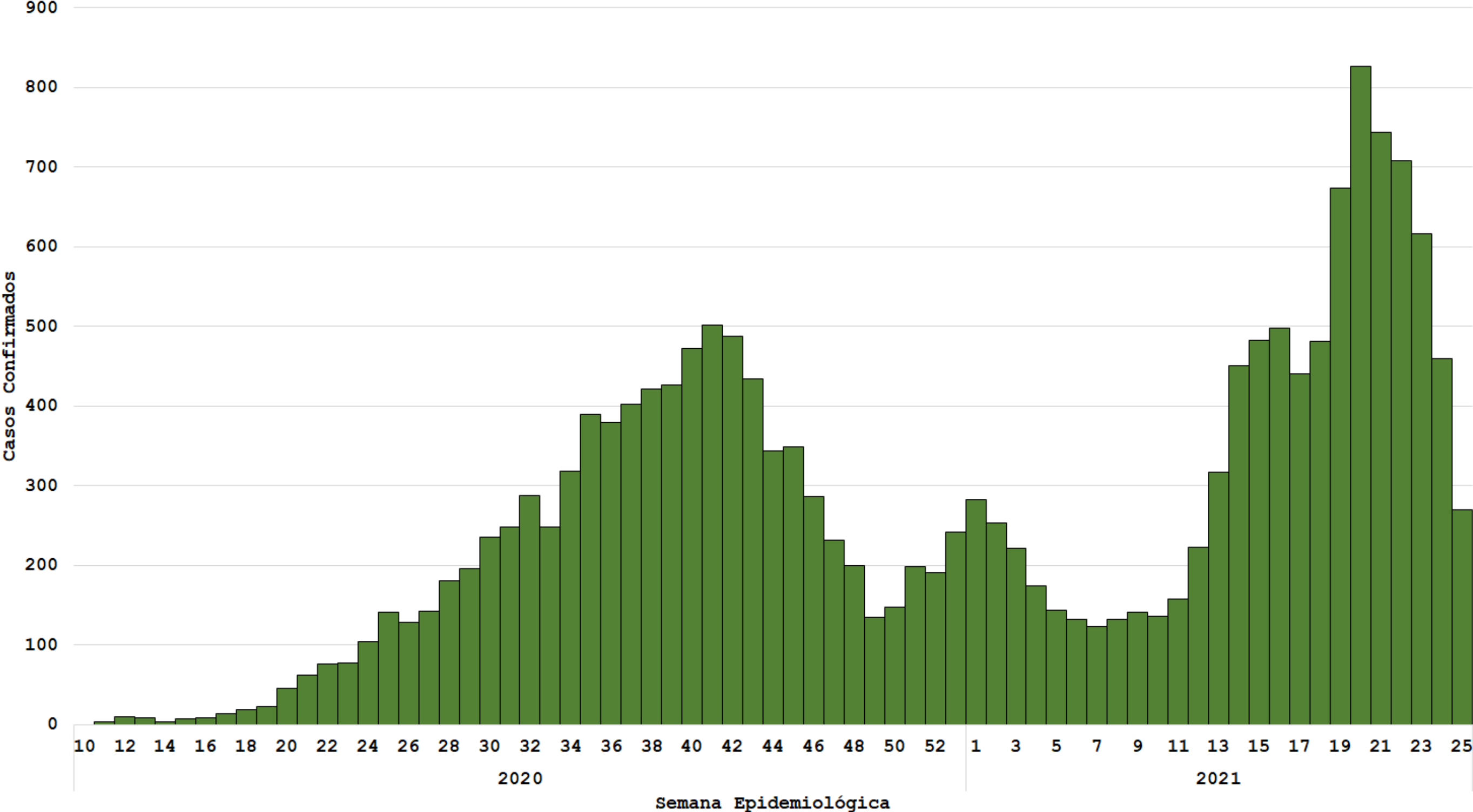
0,51% - AÑO 2020

0,34% - AÑO 2021

**De los casos confirmados
corresponden a personas gestantes**

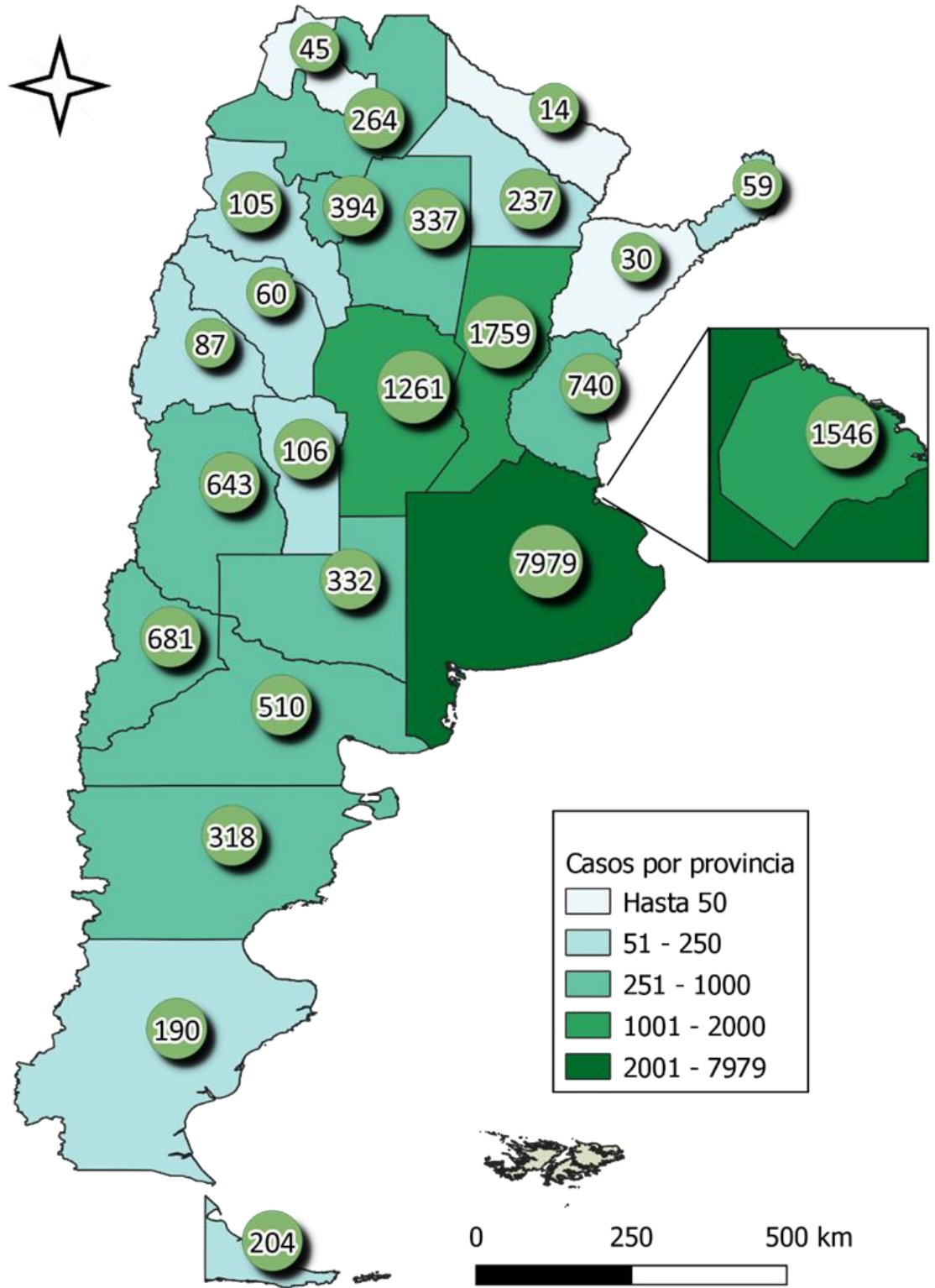
Curva epidémica de casos confirmados de COVID-19 según fecha mínima del caso*.

Argentina, SE 10/2020 a SE 25/2021. N=17.901



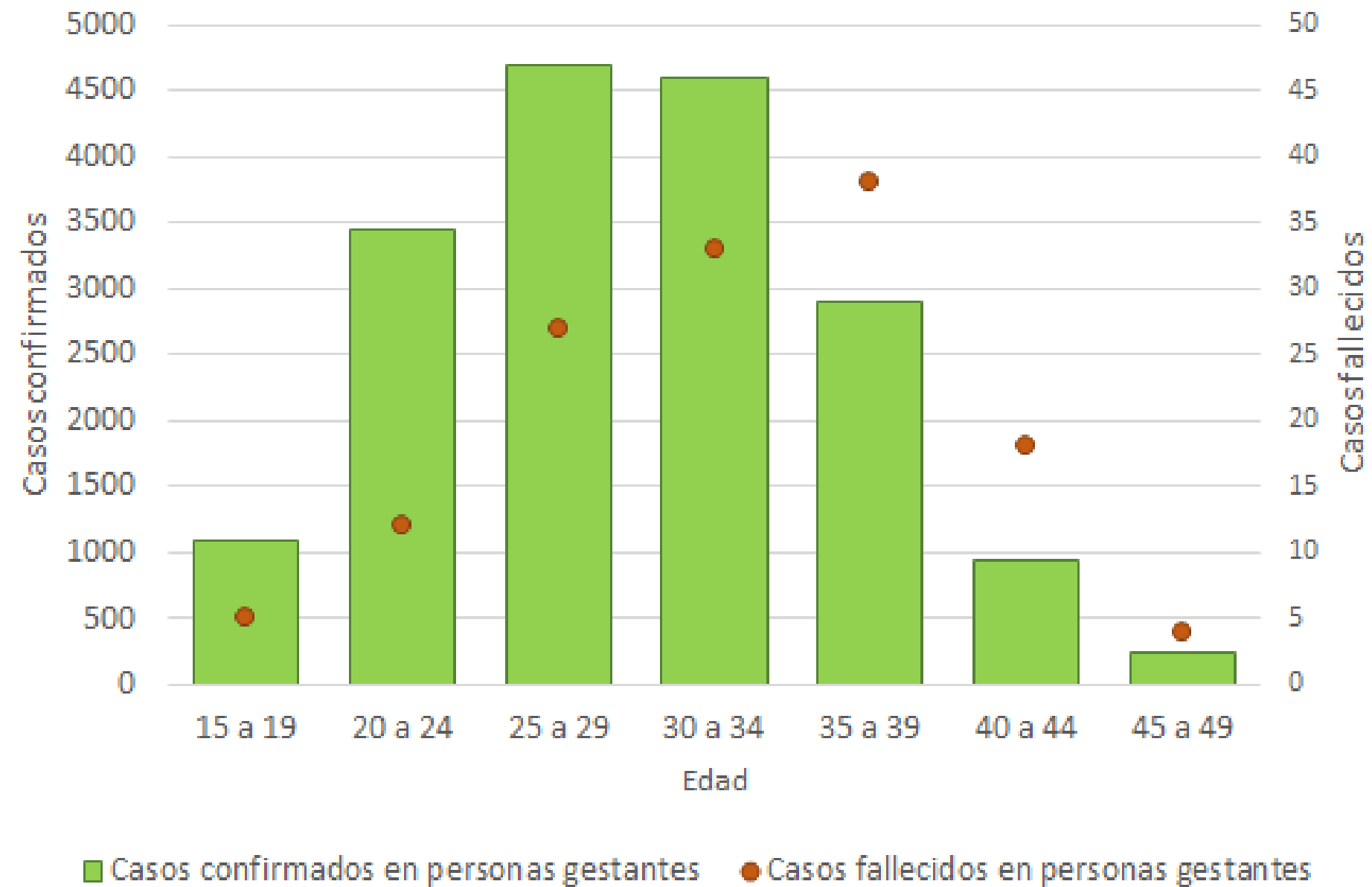
Elaborado por Dirección de Epidemiología e Información Estratégica, Ministerio de Salud de La Nación.
*Para los casos sin dato de fecha de inicio de síntomas se utilizó la fecha mínima de toma de muestra o, en su defecto, la fecha de notificación.

Mapa: casos confirmados de COVID-19 por provincia de residencia*. Argentina, SE 10/2020 a SE 25/2021. N=17.901.



Elaborado por Dirección de Epidemiología e Información Estratégica, Ministerio de Salud de La Nación.
*Para los casos sin dato de provincia de residencia se utilizó la provincia de carga.

Casos y fallecidos en gestantes según grupo de edad. Argentina, SE 10/2020 a SE 25/2021. N=17.901.



La **mediana** de edad entre los **casos de Covid-19 confirmados** en personas gestantes fue de **29 años**.

La **mediana** de edad entre los **casos de Covid-19 fallecidos** en personas gestantes fue de **32 años**.

Enfermedad Grave y Mortalidad. Argentina, SE 10/2020 a SE 25/2021.

1,7%

Requirieron Internación en UTI

Representan 301 internaciones

La proporción de personas gestantes que requirieron internación en UTI ascendió en las últimas semanas.

128 casos requirieron ARM

137*

Confirmadas fallecieron

AÑO 2020- 41 personas gestantes fallecidas

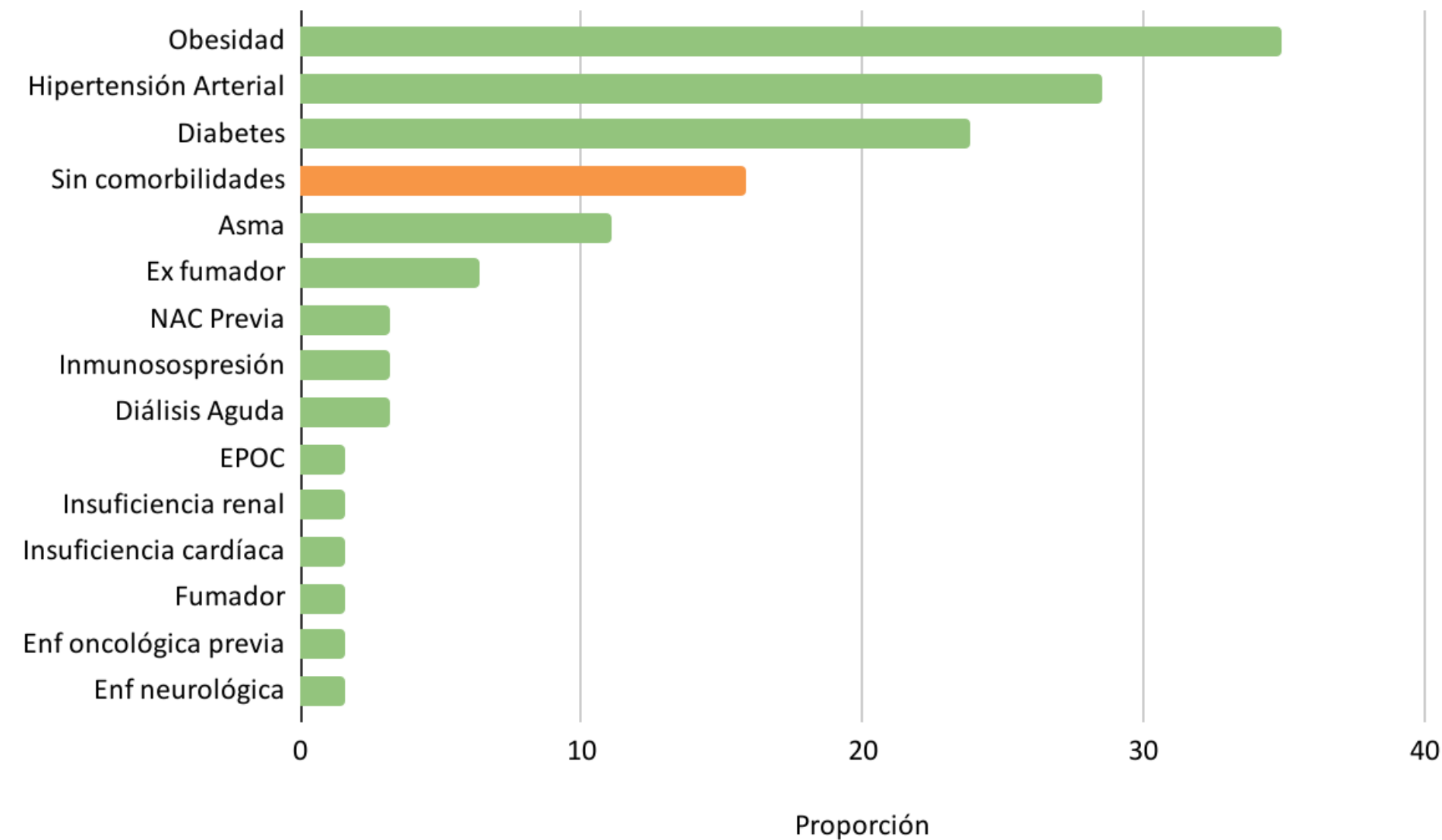
AÑO 2021- 96 personas gestantes fallecidas

Mediana de edad de las fallecidas= **32 años**

*sujeto a modificaciones de acuerdo a la investigación.
Elaborado por Dirección de Epidemiología e Información Estratégica, Ministerio de Salud de La Nación.

Comorbilidades en personas gestantes fallecidas. Argentina, SE 10/2020 a SE 25/2021.

Frecuencia de comorbilidades en personas gestantes fallecidas. Argentina, SE 10/2020 a SE 25/2021.
N=63 casos con dato de comorbilidad o factor de riesgo/ausencia de comorbilidad o factor de riesgo.



46% (n=63) contaban con el dato de comorbilidad.
85,7% (n=54) presentaba comorbilidades, siendo las más frecuentes HTA, Obesidad y Diabetes.

Nota metodológica: Sala de Situación Personas Gestantes.

Para el análisis de Covid-19 en **personas gestantes** se consideran los casos notificados al SNVS 2.0 que reportan en solapa clínica **“EMBARAZADA:SI”** y/o **“embarazo y/o puerperio”** en la sección “comorbilidades”.

Sólo se incluyen casos en personas en edad fértil al momento de notificación (período en que una persona es capaz de procrear). Para los fines estadísticos, es la edad comprendida entre los 15 y los 49 años de edad.

Se excluyen casos de sexo masculino.

La información puede corresponder a datos de carga parcial, sujetos a modificaciones acorde a la investigación.

Para el cálculo de razón de mortalidad por COVID en personas gestantes se utilizó como denominador la cantidad de nacidos vivos del año 2019 publicado por la Dirección de estadísticas e Información de la Salud.

Argentina unida



Ministerio de Salud
Argentina