

Sala de Situación COVID-2019

Nuevo Coronavirus 2019

Personas gestantes y COVID-19

Información disponible al 23/08/2021 , SE 33 completa.

Argentina unida



Ministerio de Salud
Argentina

Resumen de la situación de COVID-19 al 23/08/2021 (SE 33), Argentina*.

Casos confirmados

PERSONAS GESTANTES

21.514

8.979- AÑO 2020
12.535 - AÑO 2021

21.441

Casos descartados

17.874

Casos recuperados

POBLACIÓN GENERAL

5.133.388

1.732.027 - AÑO 2020
3.401.361- AÑO 2021

Casos fallecidos

PERSONAS GESTANTES

197

41 - AÑO 2020
156- AÑO 2021

POBLACIÓN GENERAL

110.366

49.155- AÑO 2020
61.211 - AÑO 2021

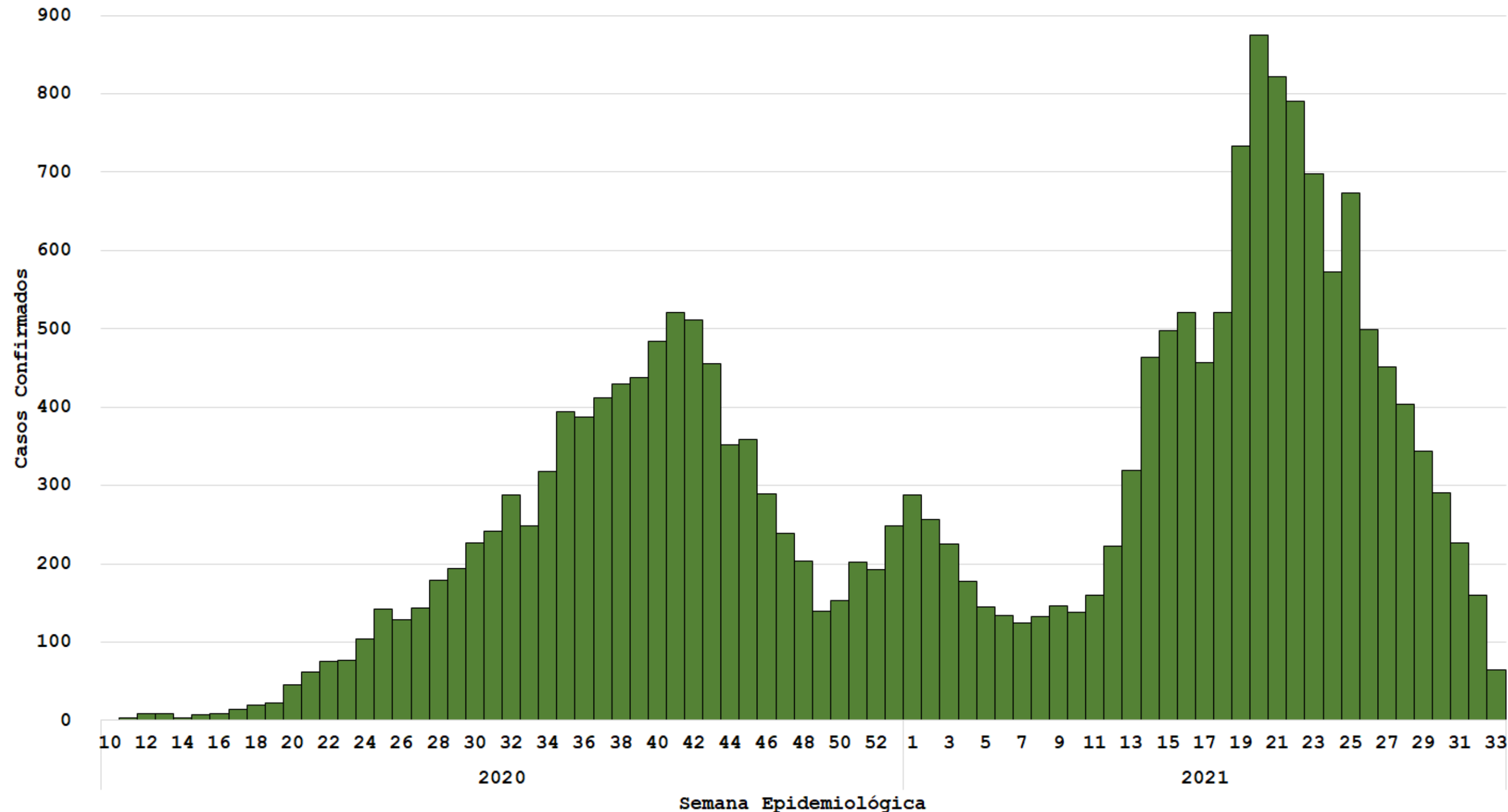
0,52% - AÑO 2020

0,37% - AÑO 2021

De los casos confirmados
corresponden a personas gestantes

Curva epidémica de casos confirmados de COVID-19 según fecha mínima del caso*.

Argentina, SE 10/2020 a SE 33/2021. N=21.514

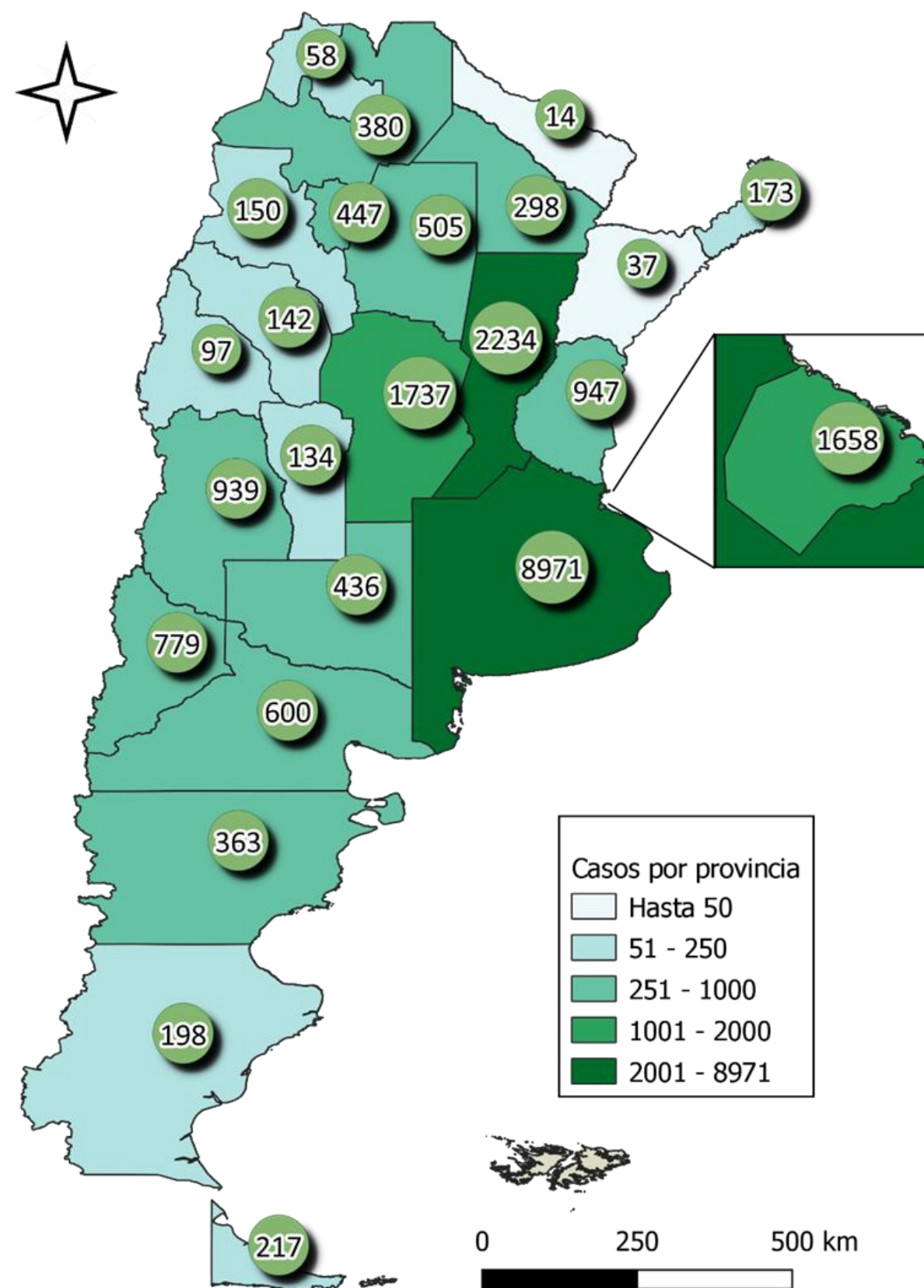


Elaborado por Dirección de Epidemiología e Información Estratégica, Ministerio de Salud de La Nación.

*Para los casos sin dato de fecha de inicio de síntomas se utilizó la fecha mínima de toma de muestra o, en su defecto, la fecha de notificación.



Mapa: casos confirmados de COVID-19 por provincia de residencia*. Argentina, SE 10/2020 a SE 33/2021. N=21.514

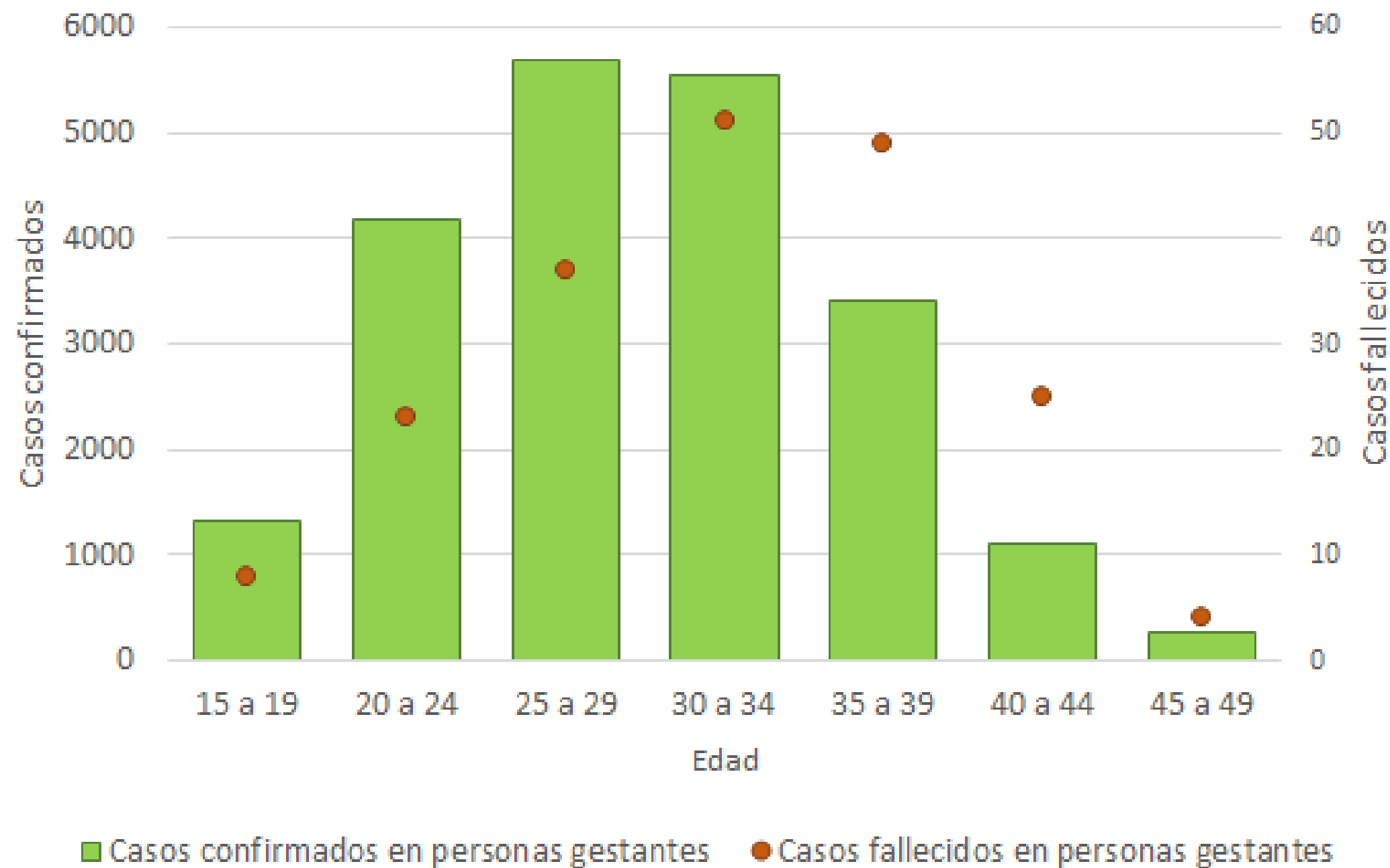


Elaborado por Dirección de Epidemiología e Información Estratégica, Ministerio de Salud de La Nación.

*Para los casos sin dato de provincia de residencia se utilizó la provincia de carga.

Casos y fallecidos en gestantes según grupo de edad.

Argentina, SE 10/2020 a SE 33/2021. N=21.514.



La **mediana** de edad entre los **casos de Covid-19 confirmados** en personas gestantes fue de **29 años**.

La **mediana** de edad entre los **casos de Covid-19 fallecidos** en personas gestantes fue de **32 años**.

Enfermedad Grave y Mortalidad. Argentina, SE 10/2020 a SE 33/2021.



2,04%

Requirieron Internación en UTI

Representan 439 internaciones

La proporción de personas gestantes que requirieron internación en UTI ascendió en las últimas semanas.

202 casos requirieron ARM

197*

Confirmadas fallecieron

AÑO 2020 - 41 personas gestantes fallecidas**

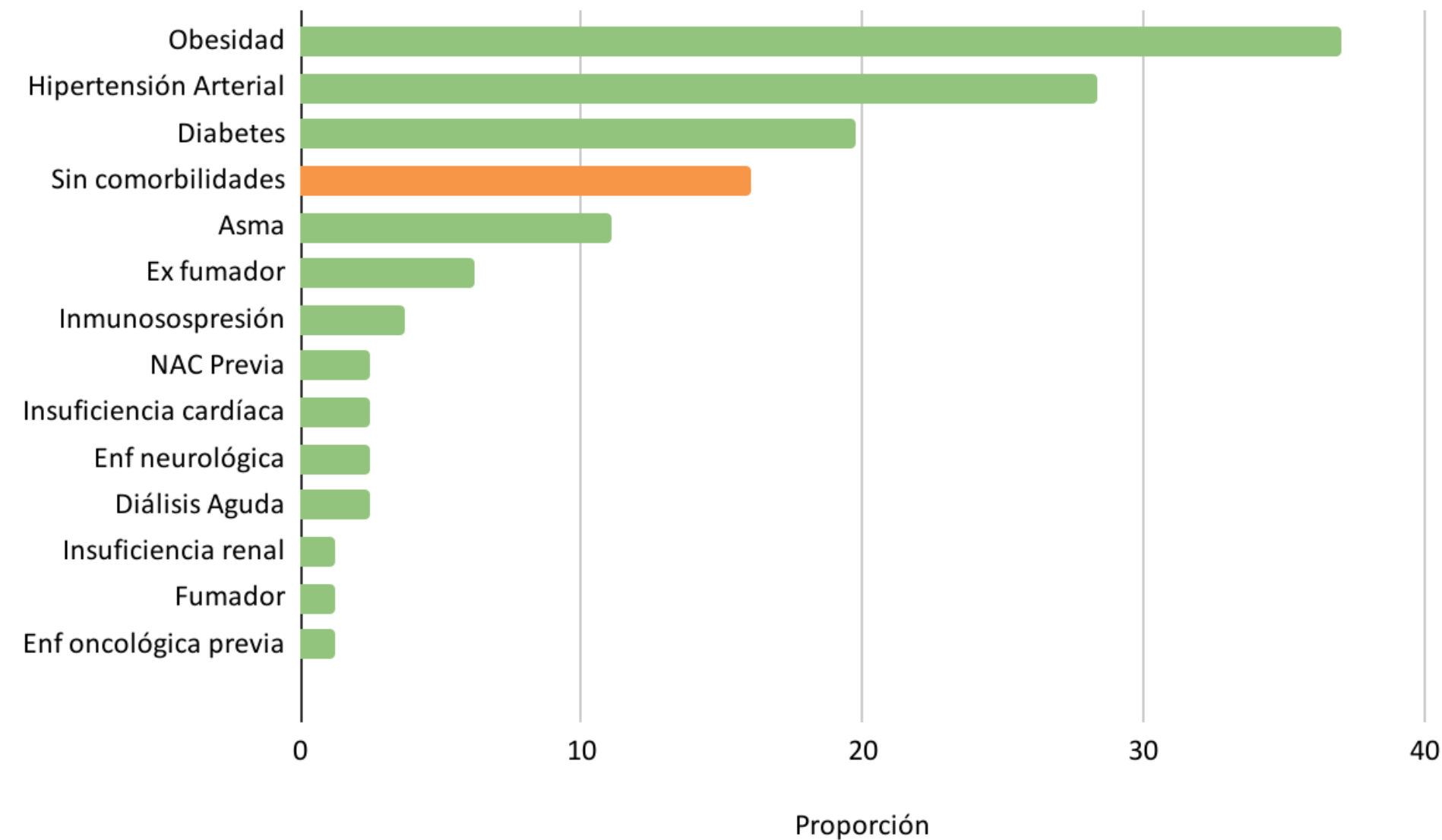
AÑO 2021 - 156 personas gestantes fallecidas**

Mediana de edad de las fallecidas= 32 años

*sujeto a modificaciones de acuerdo a la investigación. **Según fecha de inicio de síntomas
Elaborado por Dirección de Epidemiología e Información Estratégica, Ministerio de Salud de La Nación.

Comorbilidades en personas gestantes fallecidas. Argentina, SE 10/2020 a SE 33/2021.

Frecuencia de comorbilidades en personas gestantes fallecidas. Argentina, SE 10/2020 a SE 33/2021.
N=81 casos con dato de presencia/ausencia de comorbilidades o factores de riesgo.



41,1% (n=81) contaban con el dato de comorbilidad.

86,4% (n=70) presentaba comorbilidades, siendo las más frecuentes **Obesidad, HTA y Diabetes.**

Nota metodológica: Sala de Situación Personas Gestantes.

Para el análisis de Covid-19 en **personas gestantes** se consideran los casos notificados al SNVS 2.0 que reportan en solapa clínica **“EMBARAZADA:SI”** y/o **“embarazo y/o puerperio”** en la sección “comorbilidades”.

Sólo se incluyen casos en personas en edad fértil al momento de notificación (período en que una persona es capaz de procrear). Para los fines estadísticos, es la edad comprendida entre los 15 y los 49 años de edad.

Se excluyen casos de sexo masculino.

La información puede corresponder a datos de carga parcial, sujetos a modificaciones acorde a la investigación.

Para el cálculo de razón de mortalidad por COVID en personas gestantes se utilizó como denominador la cantidad de nacidos vivos del año 2019 publicado por la Dirección de estadísticas e Información de la Salud.

Argentina unida



Ministerio de Salud
Argentina