

# Sala de Situación COVID-2019

## Nuevo Coronavirus 2019

# Personas gestantes y COVID-19

Información disponible al 16/11/2021 , SE 45 completa.

**Argentina unida**



Ministerio de Salud  
Argentina

# Resumen de la situación de COVID-19 al 15/11/2021 (SE 45), Argentina\*.

## Casos confirmados

## Casos fallecidos

### PERSONAS GESTANTES

### POBLACIÓN GENERAL

### PERSONAS GESTANTES

### POBLACIÓN GENERAL

**22.484**

**5.304.706**

**215**

**116.176**

9.001- AÑO 2020

1.733.615 - AÑO 2020

41- AÑO 2020

49.391- AÑO 2020

13.483 - AÑO 2021

3.571.091- AÑO 2021

174- AÑO 2021

66.785- AÑO 2021

**29.636**

**Casos descartados**

**21.405**

**Casos recuperados**

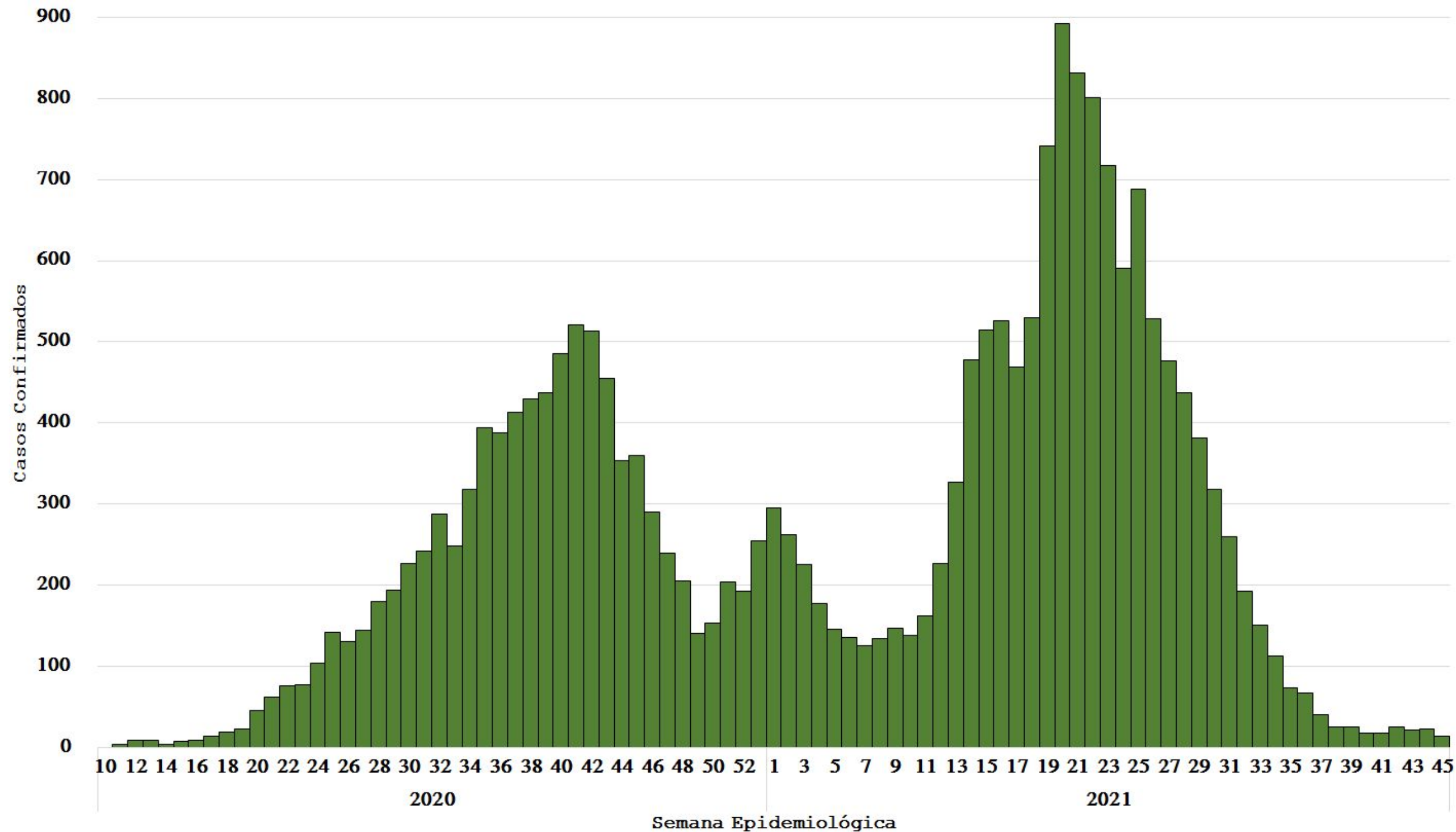
**0,52% - AÑO 2020**

**0,38% - AÑO 2021**

De los casos confirmados  
corresponden a personas gestantes

# Curva epidémica de casos confirmados de COVID-19 según fecha mínima del caso\*.

## Argentina, SE 10/2020 a SE 45/2021. N=22.484

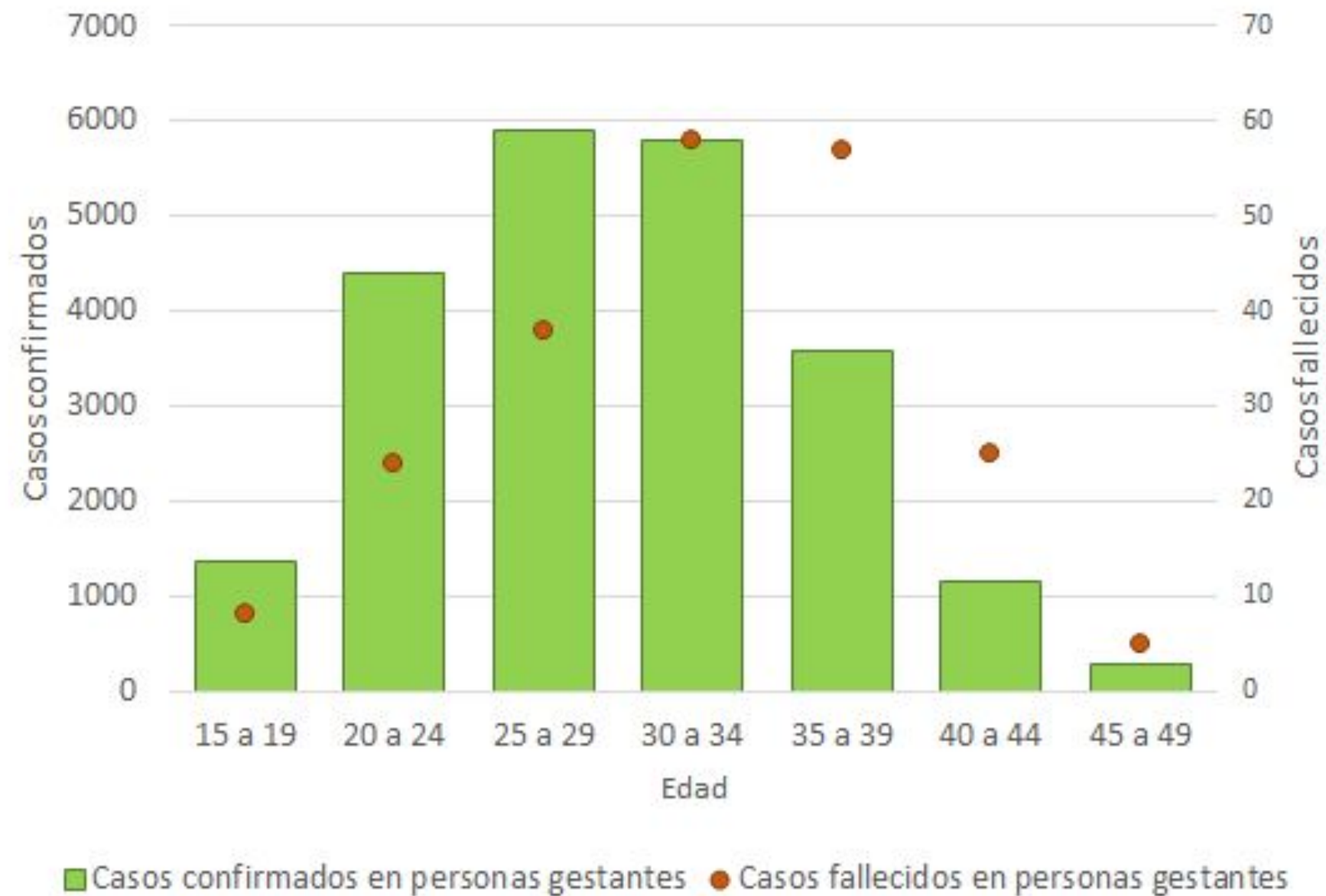


Elaborado por Dirección de Epidemiología e Información Estratégica, Ministerio de Salud de La Nación.

\*Para los casos sin dato de fecha de inicio de síntomas se utilizó la fecha mínima de toma de muestra o, en su defecto, la fecha de notificación.



# Casos y fallecidos en gestantes según grupo de edad. Argentina, SE 10/2020 a SE 45/2021. N=22.484



La **mediana** de edad entre los **casos de Covid-19 confirmados** en personas gestantes fue de **29 años**.

La **mediana** de edad entre los **casos de Covid-19 fallecidos** en personas gestantes fue de **32 años**.

# Enfermedad Grave y Mortalidad. Argentina, SE 10/2020 a SE 45/2021.

2,2%

Requirieron Internación en UTI

Representan **483 internaciones**

De ellas, **223 casos** requirieron ARM

215\*

Confirmadas fallecieron

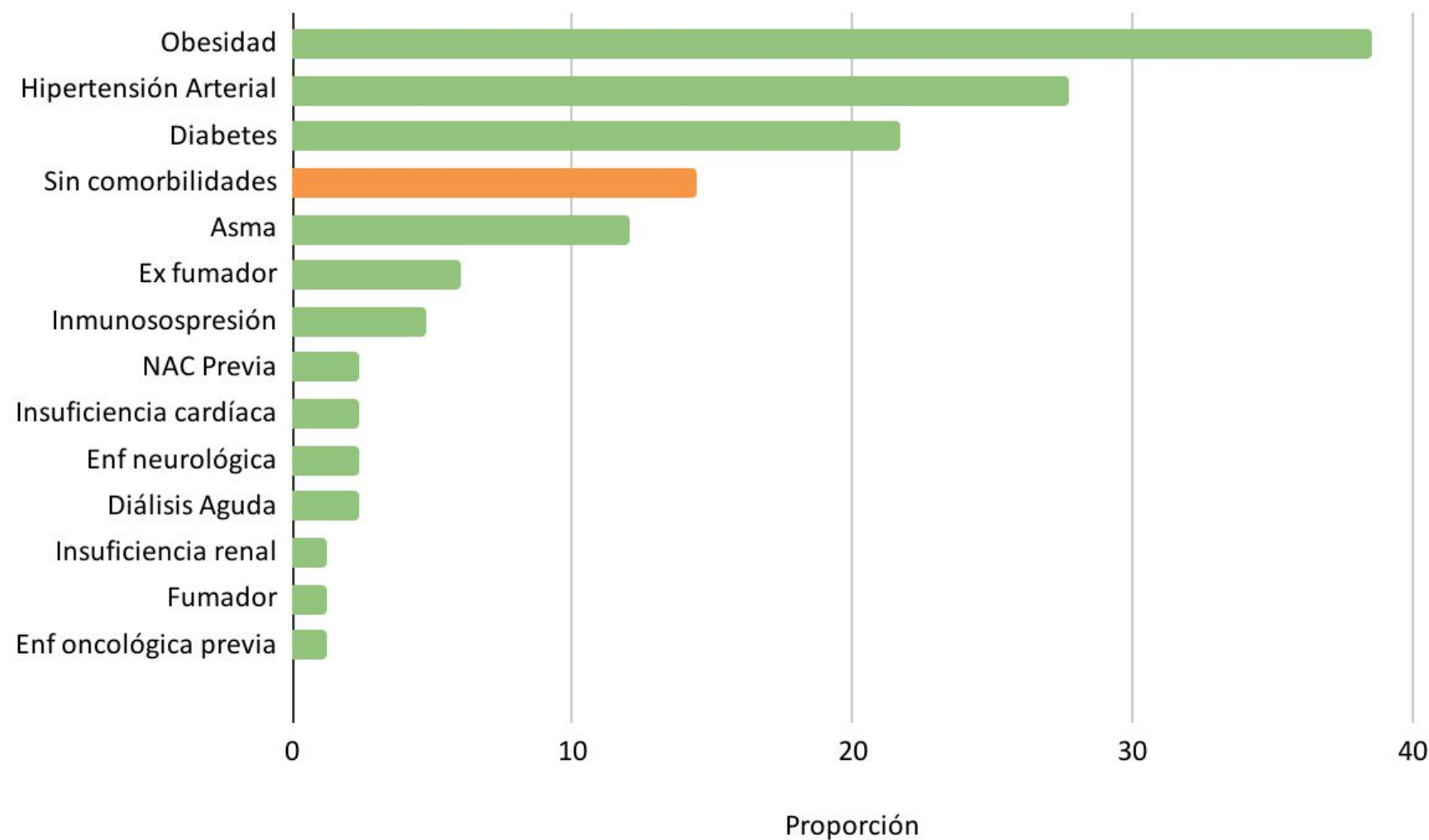
**AÑO 2020 - 41 personas gestantes fallecidas\*\***

**AÑO 2021 - 174 personas gestantes fallecidas\*\***

De las gestantes fallecidas **6 estaban inmunizadas con 1 dosis** (aplicación más de 21 días previo al fallecimiento) **y 3 tenían 1 dosis aplicada menos de 21 días antes del fallecimiento**

# Comorbilidades en personas gestantes fallecidas. Argentina, SE 10/2020 a SE 45/2021.

Frecuencia de comorbilidades en personas gestantes fallecidas. Argentina, SE 10/2020 a SE 45/2021.  
N=87 casos con dato de presencia/ausencia de comorbilidades o factores de riesgo.<sup>[OBJ]</sup>



40,5% (n=87) contaban con el dato de comorbilidad.  
86,2% (n=75) de las que contaban con dato, presentaba comorbilidades, siendo las más frecuentes **Obesidad, HTA y Diabetes.**



# Nota metodológica: Sala de Situación Personas Gestantes.

Para el análisis de Covid-19 en **personas gestantes** se consideran los casos notificados al SNVS <sup>2.0</sup> que reportan en solapa clínica **“EMBARAZADA:SI”** y/o **“embarazo y/o puerperio”** en la sección “comorbilidades”.

Sólo se incluyen casos en personas en edad fértil al momento de notificación (período en que una persona es capaz de procrear). Para los fines estadísticos, es la edad comprendida entre los 15 y los 49 años de edad.

Se excluyen casos de sexo masculino.

La información puede corresponder a datos de carga parcial, sujetos a modificaciones acorde a la investigación.

Para el cálculo de razón de mortalidad por COVID en personas gestantes se utilizó como denominador la cantidad de nacidos vivos del año 2019 publicado por la Dirección de estadísticas e Información de la Salud.

**Argentina unida**



Ministerio de Salud  
**Argentina**