

Sala de Situación COVID-2019

Nuevo Coronavirus 2019

Personas gestantes y COVID-19

Información disponible al 05/04/2021 , SE 13 completa.

Argentina unida



Ministerio de Salud
Argentina

Metodología Sala de Situación Personas Gestantes.

- Para el análisis de Covid-19 en **personas gestantes** se consideran los casos notificados al SNVS 2.0 que reportan en solapa clínica **“EMBARAZADA:SI”** y/o **“embarazo y/o puerperio”** como comorbilidad.
- Sólo se incluyen casos en personas en edad fértil al momento de notificación (período en que una persona es capaz de procrear). Para los fines estadísticos, es la **edad comprendida entre los 15 y los 49 años** de edad.
- Se excluyen casos de sexo masculino.
- La información puede corresponder a datos de carga parcial, sujetos a modificaciones acorde a la investigación.

Resumen de la situación de COVID-19 en personas gestantes al 05/04/2021 (SE 13), Argentina.

10.467

Casos confirmados

12.395

Casos descartados

8.250

Casos recuperados

0,4%

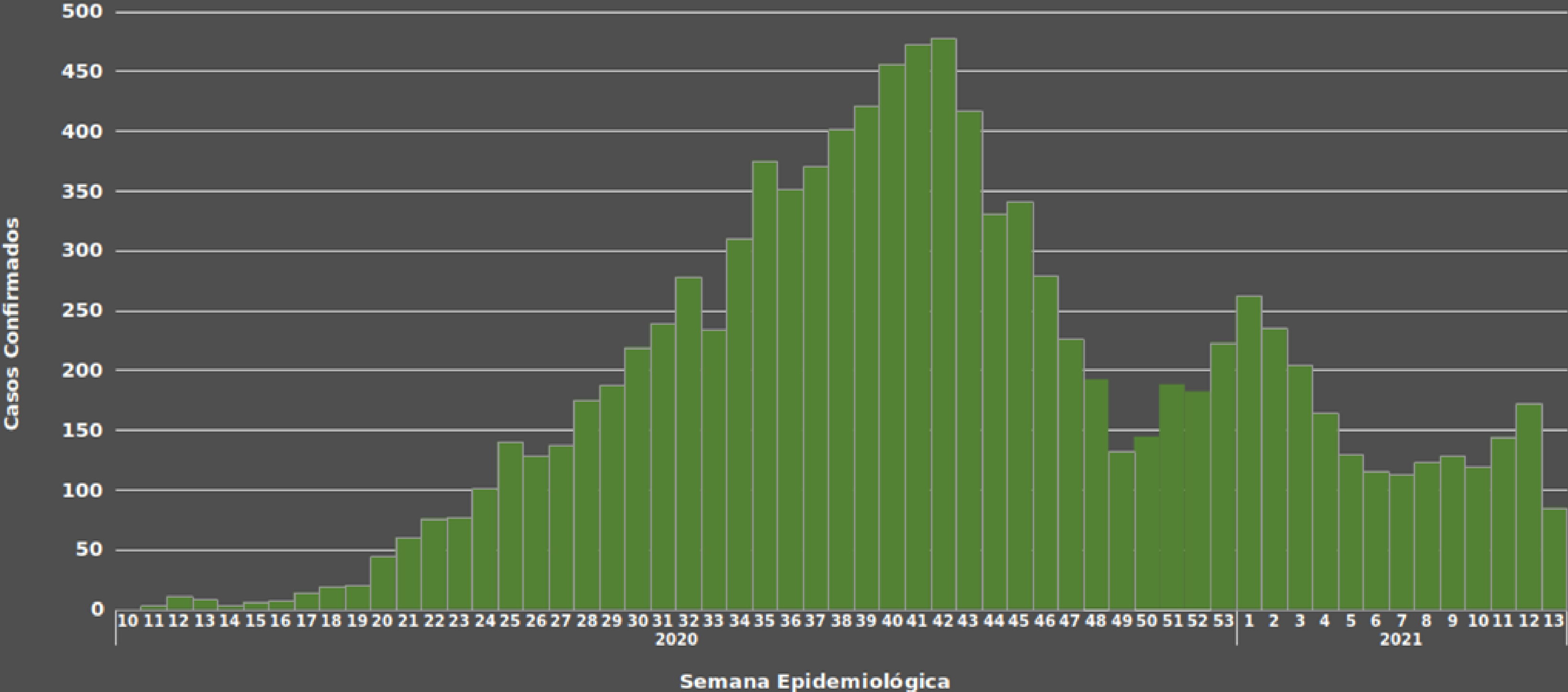
**De los casos confirmados
corresponden a personas
gestantes**

46*

Casos fallecidos

Curva epidémica de casos confirmados de COVID-19 según fecha mínima del caso*.

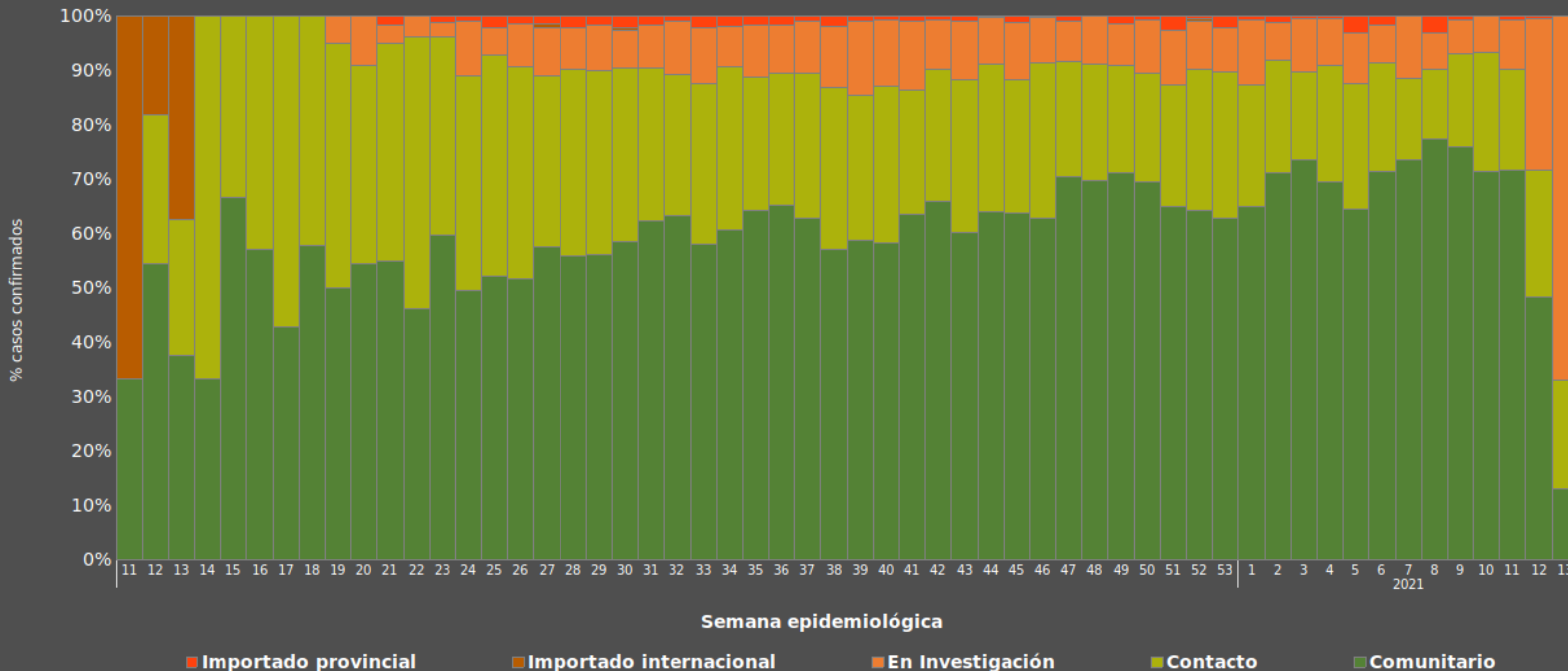
Argentina, SE 10/2020 a SE 13/2021. N=10.467.



Elaborado por Dirección de Epidemiología e Información Estratégica, Ministerio de Salud de La Nación.
*Para los casos sin dato de fecha de inicio de síntomas se utilizó la fecha mínima de toma de muestra o, en su defecto, la fecha de notificación.

Porcentaje de casos confirmados de Covid-19 por clasificación epidemiológica, según fecha mínima del caso*.

Argentina, SE 10/2020 a SE 13/2021. N=10.467.



Elaborado por Dirección de Epidemiología e Información Estratégica, Ministerio de Salud de La Nación.

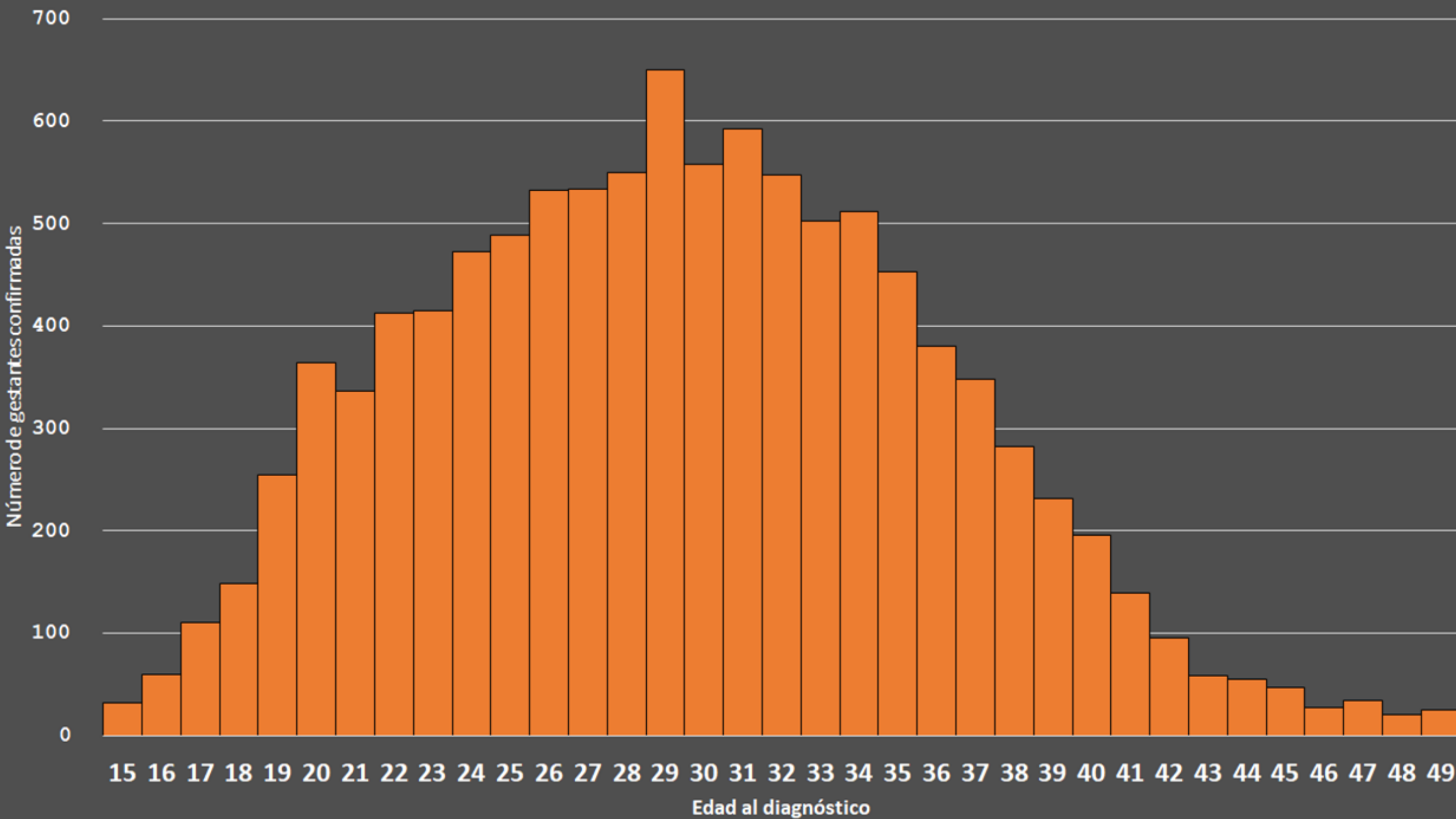
*Para los casos sin dato de fecha de inicio de síntomas se utilizó la fecha mínima de toma de muestra o, en su defecto, la fecha de notificación.

La SE 10 no presenta casos confirmados.

Casos confirmados de Covid-19 por edad. Argentina, SE 10/2020 a SE 13/2021. N=10.467.

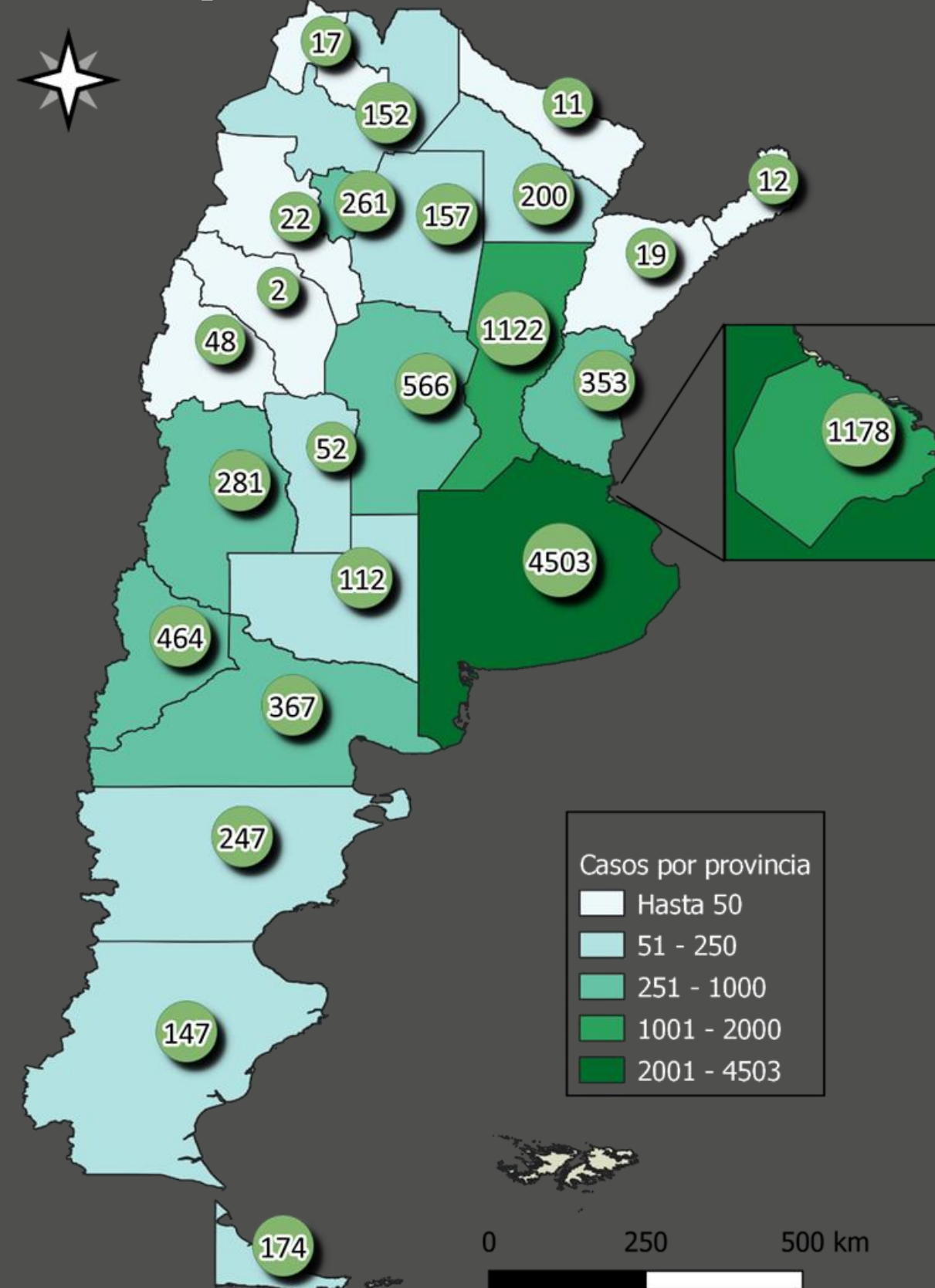


La **mediana** de edad entre los **casos de Covid-19 confirmados** en personas gestantes fue de **29 años**.



Elaborado por Dirección de Epidemiología e Información Estratégica, Ministerio de Salud de La Nación.

Mapa: casos confirmados de COVID-19 por provincia de residencia*. Argentina, SE 10/2020 a SE 13/2021. N=10.467.



Elaborado por Dirección de Epidemiología e Información Estratégica, Ministerio de Salud de La Nación.
*Para los casos sin dato de provincia de residencia se utilizó la provincia de carga.

Enfermedad Grave y Mortalidad. Argentina, SE 10/2020 a SE 13/2021.

1,02%

Requirieron Internación en UTI

El requerimiento de internación en UTI se mantiene estable. Representa **107 internaciones**.

39 casos requirieron ARM

46*

Confirmadas fallecieron

Mediana de edad=31 años.

Tasa de letalidad en embarazadas y puérperas= **0,46%**.

60,87% presentaban comorbilidades conocidas, siendo las más frecuentes HTA y Diabetes.

*sujeto a modificaciones de acuerdo a la investigación.
Elaborado por Dirección de Epidemiología e Información Estratégica, Ministerio de Salud de La Nación.

Argentina unida



Ministerio de Salud
Argentina