

JEFATURA DE GABINETE DE MINISTROS

SECRETARÍA DE  
COORDINACIÓN LEGAL Y  
ADMINISTRATIVA

SUBSECRETARÍA  
LEGAL

DIRECCIÓN GENERAL DE  
ASUNTOS JURÍDICOS

DIRECCIÓN DE  
ENLACE Y PROCESOS  
ADMINISTRATIVOS

DIRECCIÓN DE  
ASUNTOS TÉCNICOS Y  
NORMATIVOS

DIRECCIÓN DE  
GESTIÓN DOCUMENTAL Y  
DESPACHO

DIRECCIÓN DE  
SUMARIOS

S  
E  
C  
R  
E  
T  
A  
R  
Í  
A  
S  
U  
B  
S  
E  
C  
R  
E  
T  
.

D  
N  
-  
D  
G

D  
I  
R  
E  
C  
C  
I  
Ó  
N



S  
E  
C  
R  
E  
T  
A  
R  
Í  
A  
S  
U  
B  
S  
E  
C  
R  
E  
T  
A  
R  
Í  
A

D  
I  
R  
E  
C  
C  
I  
O  
N

D  
I  
R  
E  
C  
C  
I  
O  
N

JEFATURA DE GABINETE DE MINISTROS

SECRETARÍA DE  
COORDINACIÓN LEGAL Y  
ADMINISTRATIVA

SUBSECRETARÍA DE  
GESTIÓN  
ADMINISTRATIVA

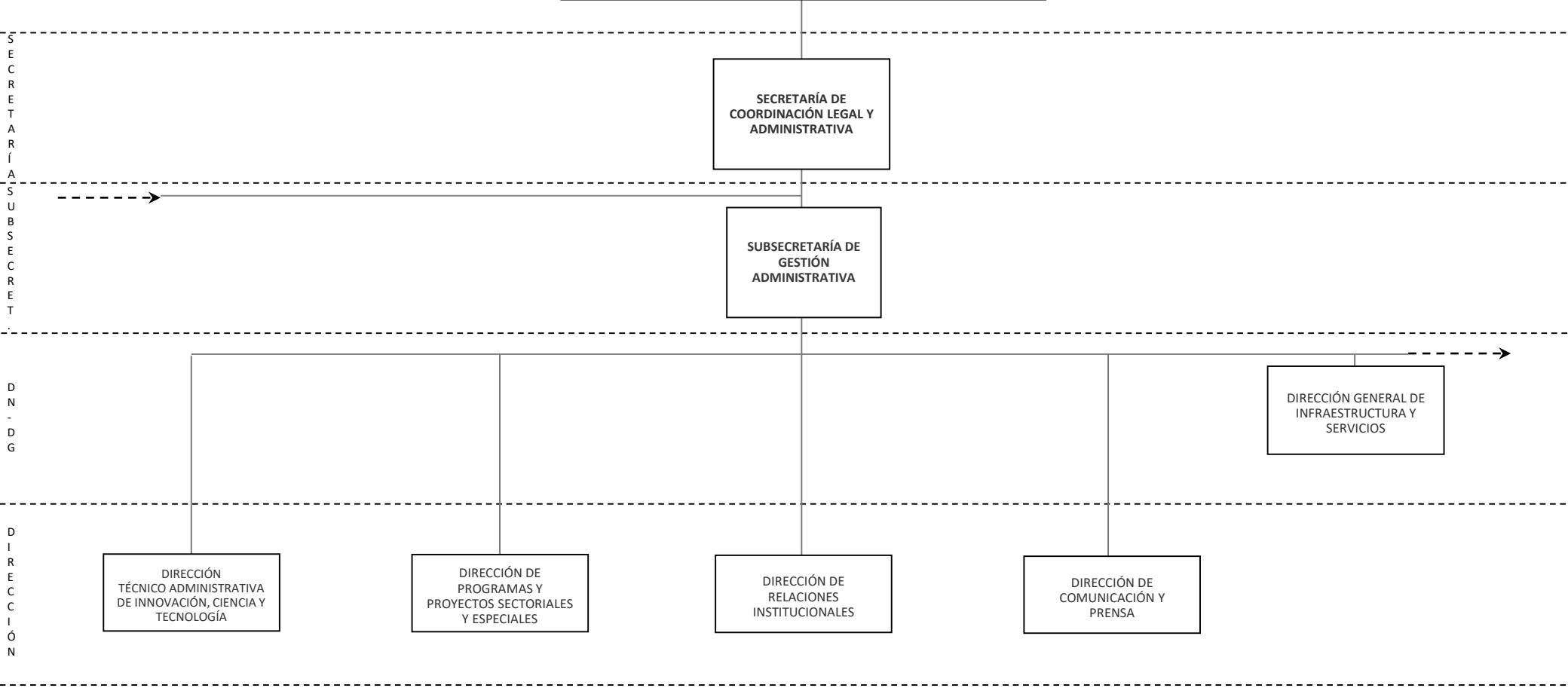
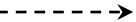
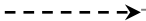
DIRECCIÓN  
TÉCNICO ADMINISTRATIVA  
DE INNOVACIÓN, CIENCIA Y  
TECNOLOGÍA

DIRECCIÓN DE  
PROGRAMAS Y  
PROYECTOS SECTORIALES  
Y ESPECIALES

DIRECCIÓN DE  
RELACIONES  
INSTITUCIONALES

DIRECCIÓN DE  
COMUNICACIÓN Y  
PRENSA

DIRECCIÓN GENERAL DE  
INFRAESTRUCTURA Y  
SERVICIOS



JEFATURA DE GABINETE DE MINISTROS

SECRETARÍA DE  
COORDINACIÓN LEGAL Y  
ADMINISTRATIVA

SUBSECRETARÍA DE  
GESTIÓN  
ADMINISTRATIVA

DIRECCIÓN GENERAL DE  
DE TECNOLOGÍAS DE LA  
INFORMACIÓN Y LAS  
COMUNICACIONES

DIRECCIÓN GENERAL DE  
ADMINISTRACIÓN DE  
RECURSOS HUMANOS

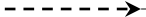
DIRECCIÓN GENERAL DE  
COMPRAS Y  
CONTRATACIONES

DIRECCIÓN GENERAL DE  
ADMINISTRACIÓN  
FINANCIERA

S  
E  
C  
R  
E  
T  
A  
R  
Í  
A  
S  
U  
B  
S  
E  
C  
R  
E  
T

D  
N  
-  
D  
G

D  
I  
R  
E  
C  
C  
I  
Ó  
N





República Argentina - Poder Ejecutivo Nacional

**Hoja Adicional de Firmas**  
**Anexo**

**Número:**

**Referencia:** Estructura SCLYA JGM - Planilla Art. 1° (Anexo Ic)

---

El documento fue importado por el sistema GEDO con un total de 3 pagina/s.