

**INSTITUTO NACIONAL DE LA  
AGRICULTURA FAMILIAR, CAMPESINA E INDÍGENA**

DIRECCIÓN GENERAL  
TÉCNICO  
ADMINISTRATIVA

DIRECCIÓN DE  
PRESUPUESTO,  
CONTABILIDAD Y  
FINANZAS

DIRECCIÓN DE  
COMPRAS Y  
CONTRATACIONES

DIRECCIÓN DE  
TECNOLOGÍAS DE LA  
INFORMACIÓN Y LAS  
COMUNICACIONES

DIRECCIÓN DE  
RECURSOS HUMANOS

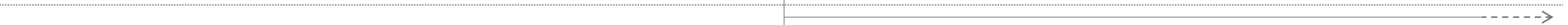
COORDINACIÓN DE  
SERVICIOS GENERALES

S  
E  
C  
R  
E  
T  
A  
R  
Í  
A

D  
N  
-  
D  
G

D  
I  
R  
E  
C  
C  
I  
Ó  
N

C  
O  
O  
R  
D  
.



INSTITUTO NACIONAL DE LA  
AGRICULTURA FAMILIAR, CAMPESINA E INDÍGENA

DIRECCIÓN NACIONAL DE  
ARTICULACIÓN  
TERRITORIAL

DIRECCIÓN NACIONAL DE  
DESARROLLO  
TECNOLÓGICO,  
ASISTENCIA TÉCNICA E  
INVESTIGACIÓN

DIRECCIÓN DE  
CAPACITACIÓN,  
INNOVACIÓN Y  
ASISTENCIA TÉCNICA

DIRECCIÓN DE  
AGROECOLOGÍA PARA LA  
AGRICULTURA FAMILIAR,  
CAMPESINA E INDÍGENA

COORDINACIÓN  
REGIÓN NOA

COORDINACIÓN  
REGIÓN NEA

COORDINACIÓN  
REGIÓN NUEVO CUYO

COORDINACIÓN  
REGIÓN CENTRO

COORDINACIÓN  
REGIÓN PATAGÓNICA

S  
E  
C  
R  
E  
T  
A  
R  
Í  
A

D  
I  
R  
E  
C  
C  
I  
O  
N

D  
I  
R  
E  
C  
C  
I  
O  
N

C  
O  
O  
R  
D  
I  
N  
A  
C  
I  
O  
N

**INSTITUTO NACIONAL DE LA  
AGRICULTURA FAMILIAR, CAMPESINA E INDÍGENA**

S  
E  
C  
R  
E  
T  
A  
R  
Í  
A

D  
N  
-  
D  
G

D  
I  
R  
E  
C  
C  
I  
Ó  
N

C  
O  
O  
R  
D  
.

DIRECCIÓN NACIONAL DE  
FORTALECIMIENTO  
ORGANIZATIVO Y  
POLÍTICAS DE GÉNERO

DIRECCIÓN NACIONAL DE  
DESARROLLO RURAL

DIRECCIÓN DE  
GÉNERO E IGUALDAD

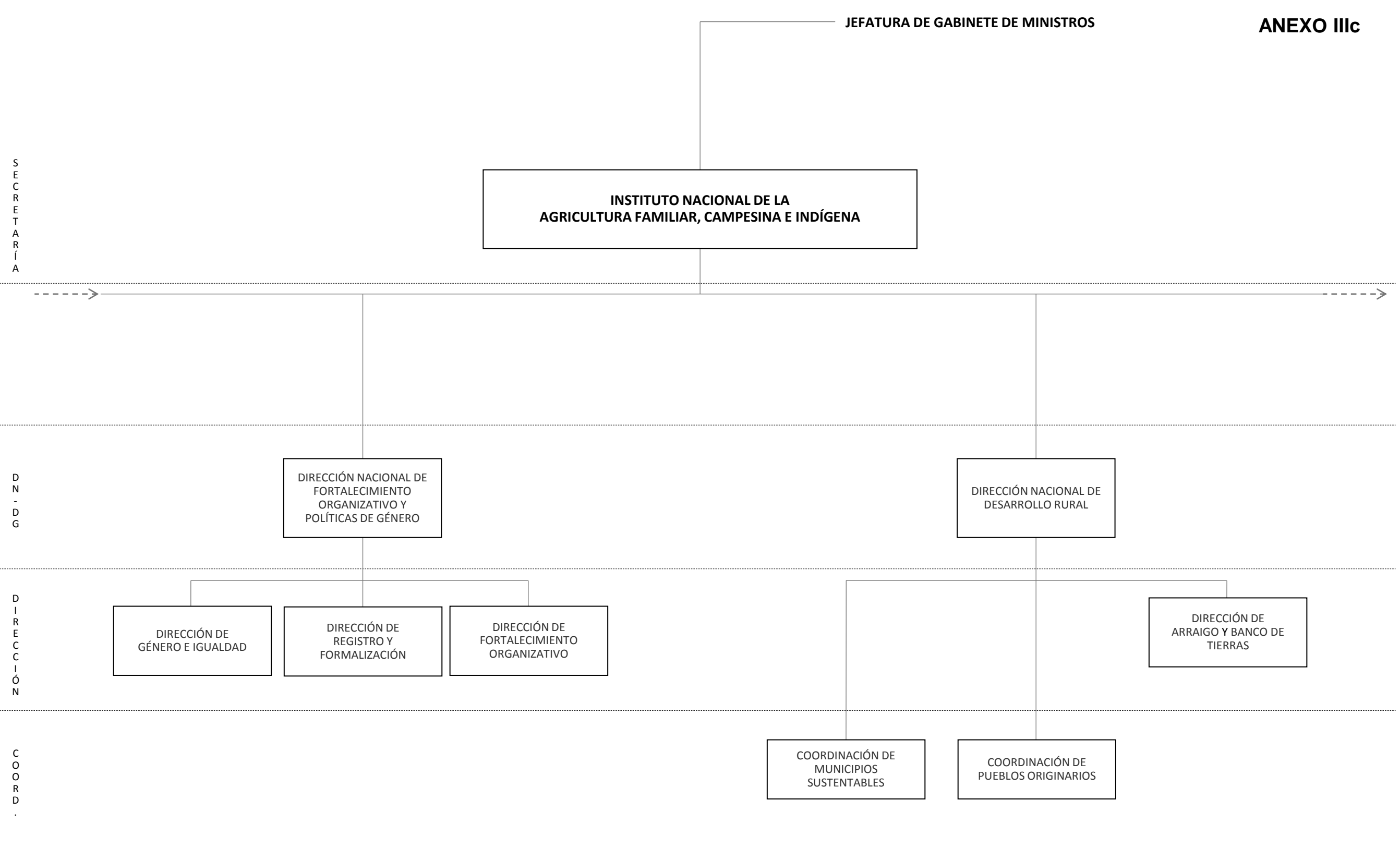
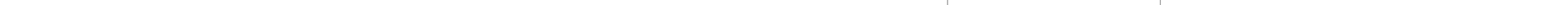
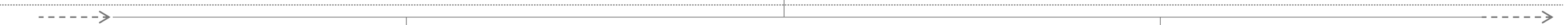
DIRECCIÓN DE  
REGISTRO Y  
FORMALIZACIÓN

DIRECCIÓN DE  
FORTALECIMIENTO  
ORGANIZATIVO

DIRECCIÓN DE  
ARRAIGO Y BANCO DE  
TIERRAS

COORDINACIÓN DE  
MUNICIPIOS  
SUSTENTABLES

COORDINACIÓN DE  
PUEBLOS ORIGINARIOS



INSTITUTO NACIONAL DE LA  
AGRICULTURA FAMILIAR, CAMPESINA E INDÍGENA

DIRECCIÓN NACIONAL DE  
FORTALECIMIENTO  
PRODUCTIVO Y  
TRANSFORMACIÓN  
PRIMARIA DE ALIMENTOS

DIRECCIÓN DE  
PESCA ARTESANAL

DIRECCIÓN DE  
COMERCIALIZACIÓN

DIRECCIÓN DE  
PRODUCCIÓN Y  
ABASTECIMIENTO LOCAL

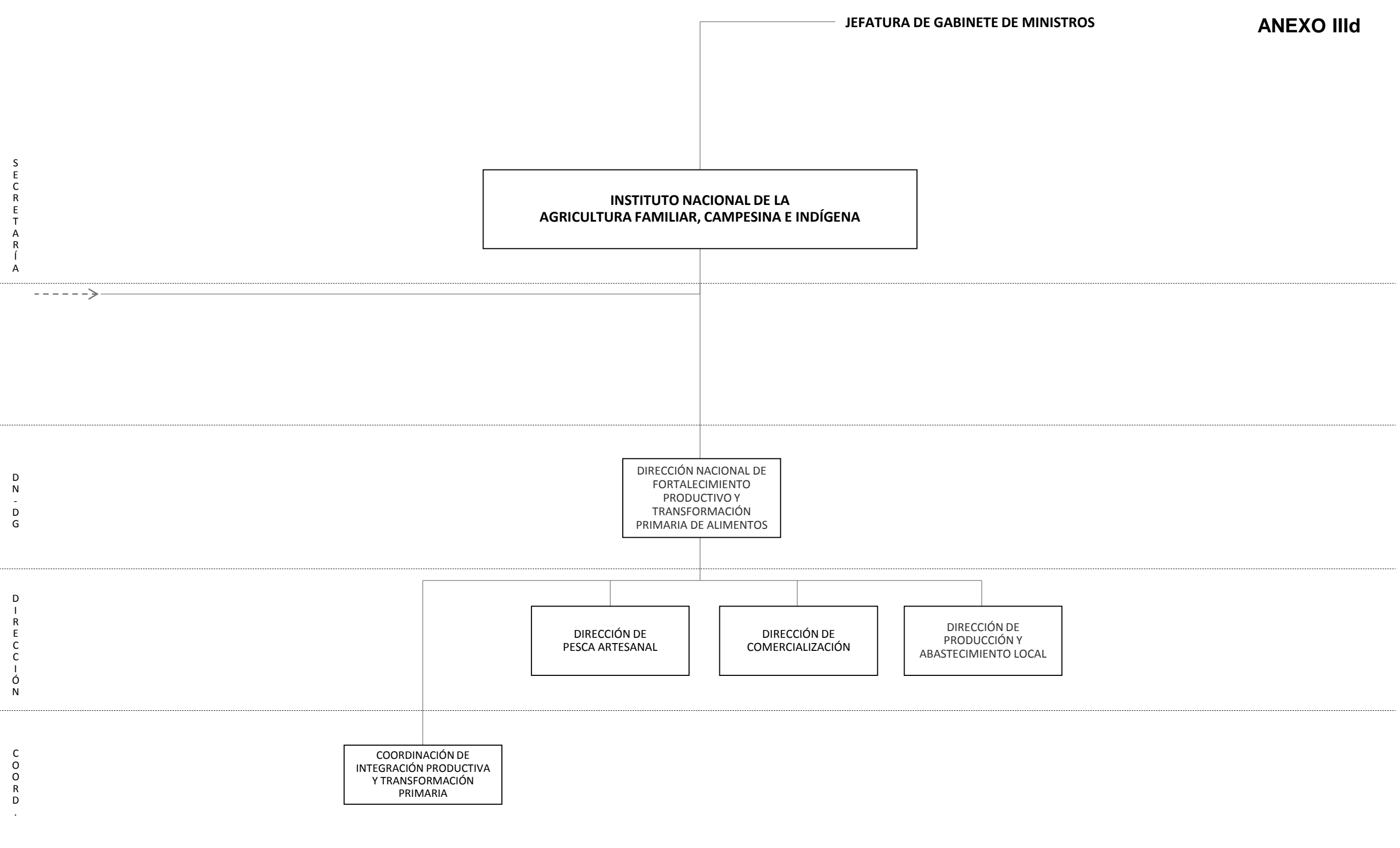
COORDINACIÓN DE  
INTEGRACIÓN PRODUCTIVA  
Y TRANSFORMACIÓN  
PRIMARIA

S  
E  
C  
R  
E  
T  
A  
R  
Í  
A

D  
I  
R  
E  
C  
C  
I  
O  
N

D  
I  
R  
E  
C  
C  
I  
O  
N

C  
O  
O  
R  
D  
I  
N  
A  
C  
I  
O  
N





República Argentina - Poder Ejecutivo Nacional  
1983/2023 - 40 AÑOS DE DEMOCRACIA

**Hoja Adicional de Firmas**  
**Anexo**

**Número:**

**Referencia:** INAFCEI - Anexos IIIa a IIIId - EX-2023-61599680- -APN-DGD#MAGYP

---

El documento fue importado por el sistema GEDO con un total de 4 pagina/s.