

ANEXO

Barrio Popular REPÚBLICA (id 2824)

Plano descriptivo e información catastral de los inmuebles que componen el barrio popular REPÚBLICA (id 2824), de la localidad de San Luis, Departamento de Juan Martín de Pueyrredón, de la Provincia de San Luis.

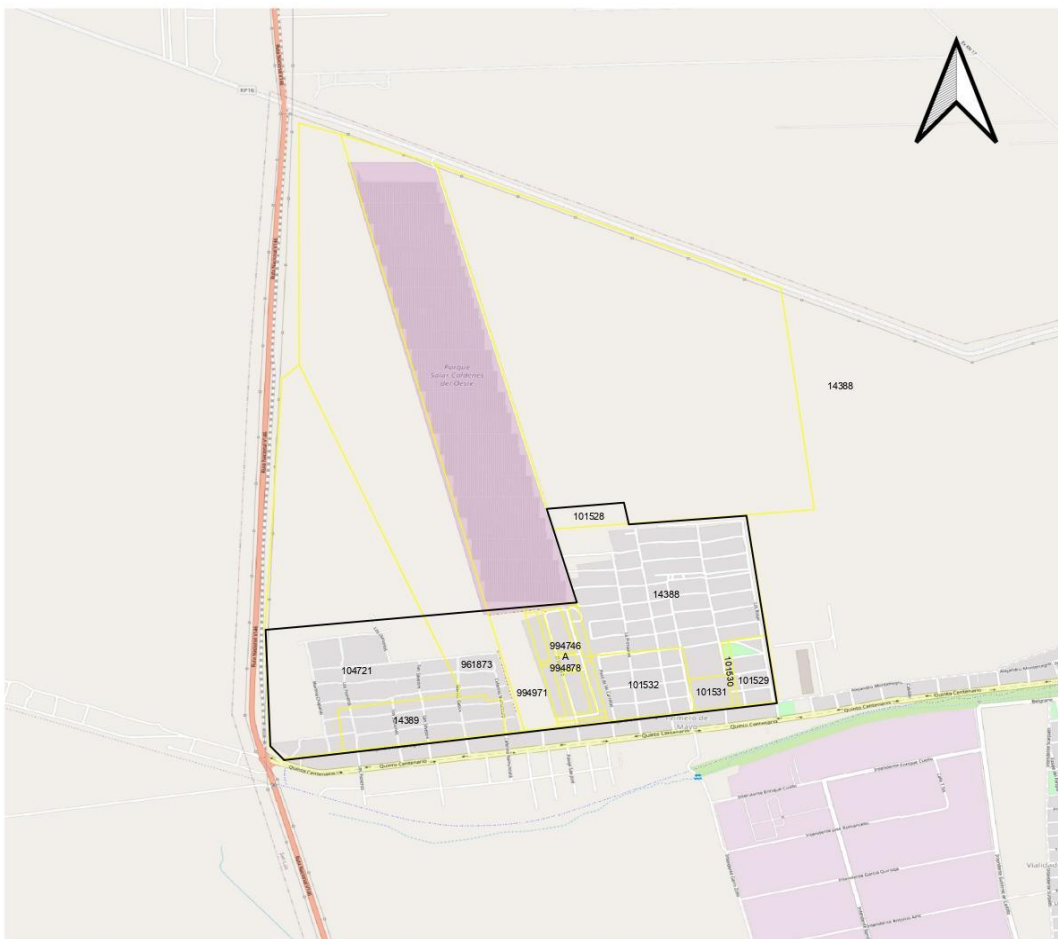
1. Plano descriptivo

Croquis del inmueble o los inmuebles involucrados, que represente la ubicación con respecto al entorno y su conformación geométrica, sin la rigurosidad técnica de una mensura.


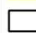
Vista base. General

ID ReNaBaP: 2824
Barrio: República

Localidad: San Luis
Partido: Juan Martín de Pueyrredón
Provincia: San Luis



REFERENCIAS

-  CATASTRO PARCELAS AFECTADAS
-  POLIGONO A INDIVIDUALIZAR

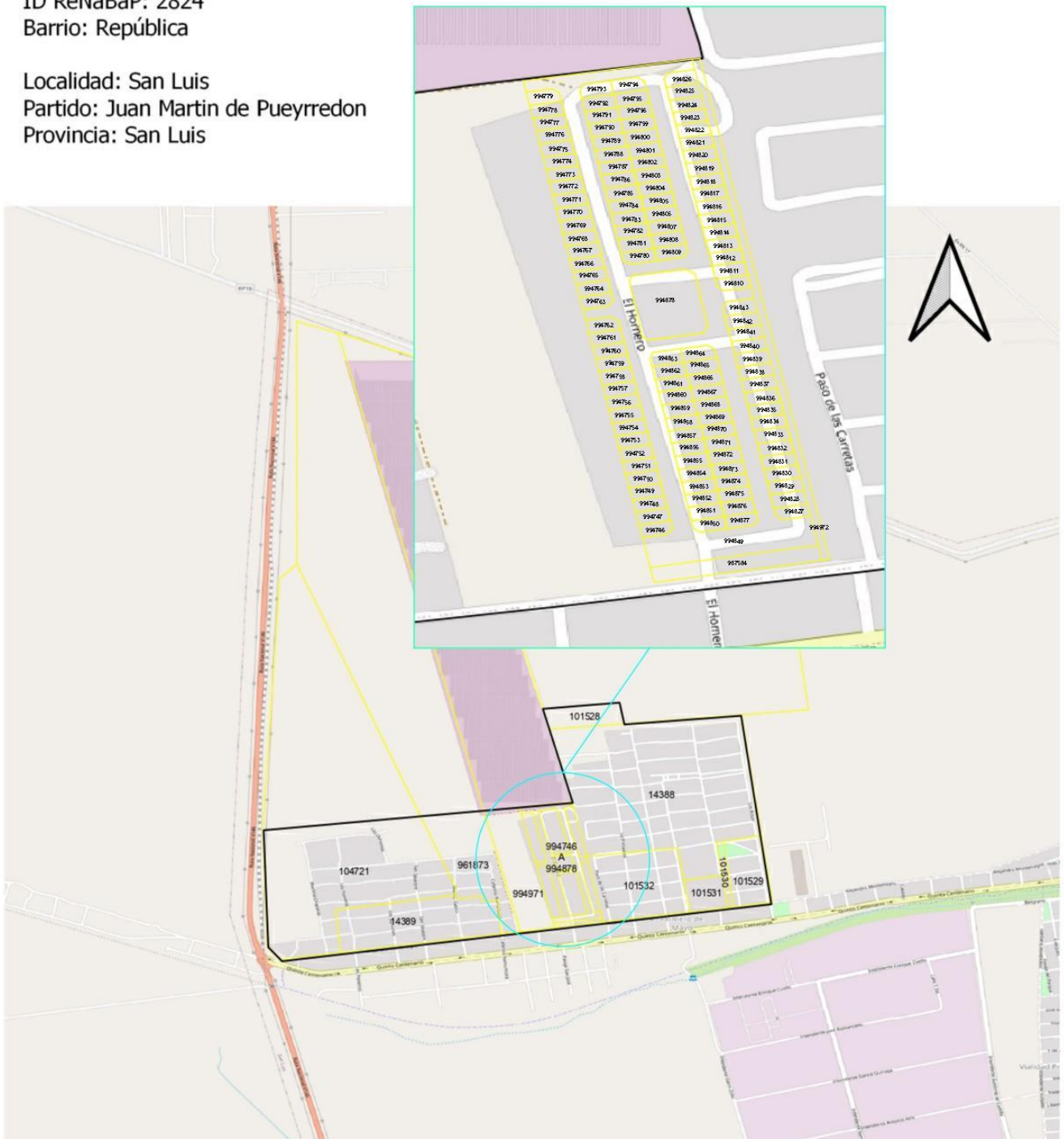
0 250 500 750 1.000 m





Vista base. Inmuebles padrón 994746 a 994878

ID ReNaBaP: 2824
Barrio: República

Localidad: San Luis
Partido: Juan Martin de Pueyrredon
Provincia: San Luis



REFERENCIAS

-  CATASTRO PARCELAS AFECTADAS
-  POLIGONO A INDIVIDUALIZAR

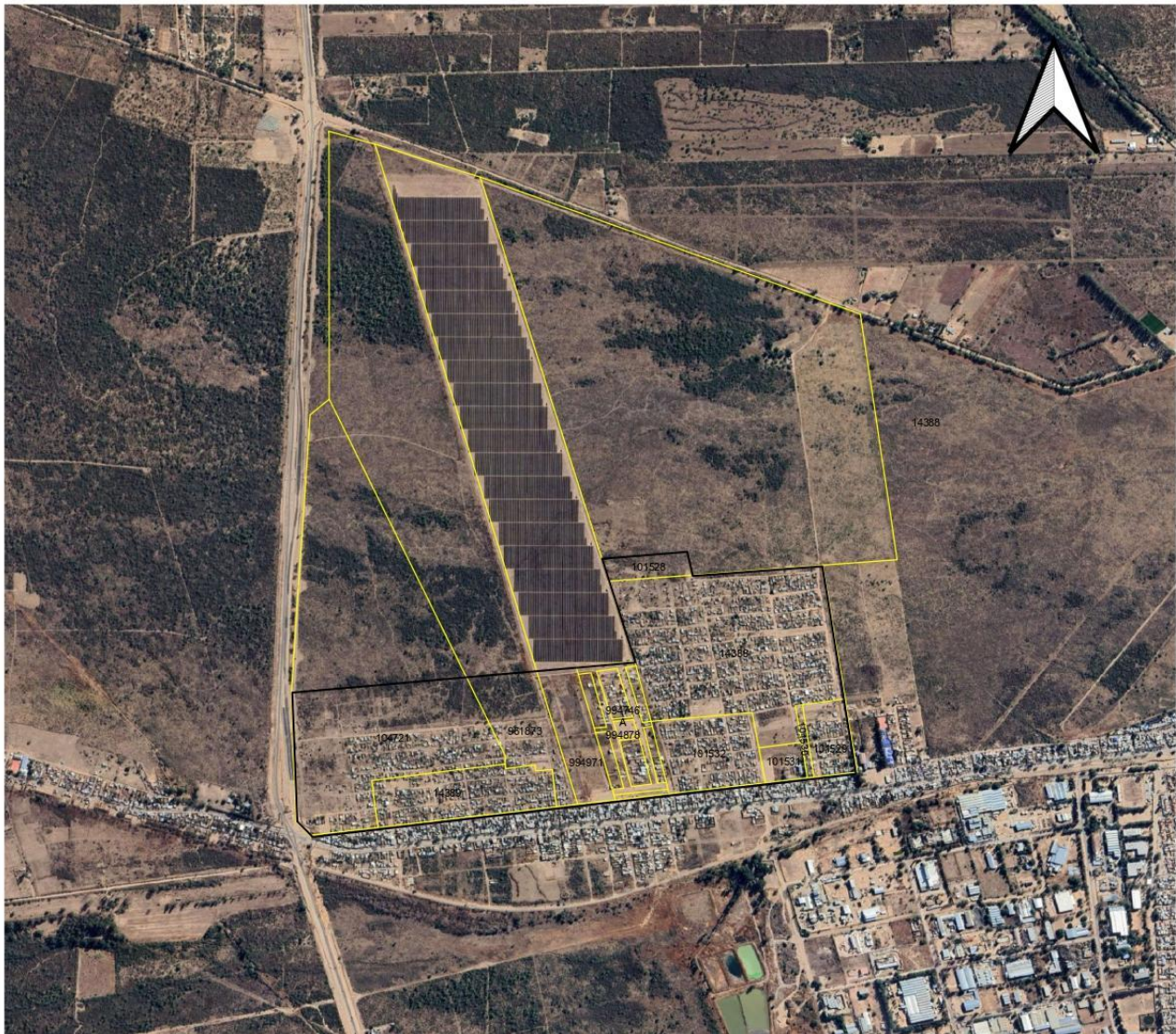
0 250 500 750 1.000 m



Vista satelital

ID ReNaBaP: 2824
Barrio: República

Localidad: San Luis
Partido: Juan Martin de Pueyrredon
Provincia: San Luis



REFERENCIAS

-  CATASTRO PARCELAS AFECTADAS
-  POLIGONO A INDIVIDUALIZAR

0 250 500 750 1.000 m



2. Información Catastral

Nomenclatura catastral y número de partida, padrón o matrícula catastral, de acuerdo a la denominación de cada provincia o municipio, de todos los inmuebles involucrados.

Cantidad de inmuebles: 138

Superficie aproximada afectada: 1222754,95m²

Nº	PADRÓN	Superficie total según catastro	Afectación por el barrio
1	104721	634725,88	PARCIAL
2	14389	100000,00	TOTAL
3	961873	832447,03	PARCIAL
4	994971	761659,09	PARCIAL
5	997584	2499,66	TOTAL
6	994849	27279,25	TOTAL
7	994746	402,98	TOTAL
8	994747	412,58	TOTAL
9	994748	412,58	TOTAL
10	994749	412,58	TOTAL
11	994750	412,58	TOTAL
12	994751	412,58	TOTAL
13	994752	412,58	TOTAL
14	994753	412,58	TOTAL
15	994754	412,58	TOTAL
16	994755	412,58	TOTAL
17	994756	412,58	TOTAL
18	994757	412,58	TOTAL
19	994758	412,58	TOTAL
20	994759	412,58	TOTAL
21	994760	412,58	TOTAL
22	994761	412,58	TOTAL
23	994762	402,98	TOTAL
24	994763	402,98	TOTAL
25	994764	412,58	TOTAL
26	994765	412,58	TOTAL
27	994766	412,58	TOTAL
28	994767	412,58	TOTAL
29	994768	412,58	TOTAL
30	994769	412,58	TOTAL
31	994770	412,58	TOTAL
32	994771	412,58	TOTAL
33	994772	412,58	TOTAL
34	994773	412,58	TOTAL
35	994774	412,58	TOTAL
36	994775	412,58	TOTAL

37	994776	412,58	TOTAL
38	994777	412,58	TOTAL
39	994778	412,58	TOTAL
40	994779	402,98	TOTAL
41	994780	402,98	TOTAL
42	994781	412,58	TOTAL
43	994782	412,58	TOTAL
44	994783	412,58	TOTAL
45	994784	412,58	TOTAL
46	994785	412,58	TOTAL
47	994786	412,58	TOTAL
48	994787	412,58	TOTAL
49	994788	412,58	TOTAL
50	994789	412,58	TOTAL
51	994790	412,58	TOTAL
52	994791	412,58	TOTAL
53	994792	412,58	TOTAL
54	994793	402,98	TOTAL
55	994794	402,98	TOTAL
56	994795	412,58	TOTAL
57	994796	412,58	TOTAL
58	994799	412,58	TOTAL
59	994800	412,58	TOTAL
60	994801	412,58	TOTAL
61	994802	412,58	TOTAL
62	994803	412,58	TOTAL
63	994804	412,58	TOTAL
64	994805	412,58	TOTAL
65	994806	412,58	TOTAL
66	994807	412,58	TOTAL
67	994808	412,58	TOTAL
68	994809	402,98	TOTAL
69	994878	4023,89	TOTAL
70	994850	402,98	TOTAL
71	994851	412,58	TOTAL
72	994852	412,58	TOTAL
73	994853	412,58	TOTAL
74	994854	412,58	TOTAL
75	994855	412,58	TOTAL
76	994856	412,58	TOTAL
77	994857	412,58	TOTAL
78	994858	412,58	TOTAL
79	994859	412,58	TOTAL
80	994860	412,58	TOTAL

81	994861	412,58	TOTAL
82	994862	412,58	TOTAL
83	994863	402,98	TOTAL
84	994864	402,98	TOTAL
85	994865	412,58	TOTAL
86	994866	412,58	TOTAL
87	994867	412,58	TOTAL
88	994868	412,58	TOTAL
89	994869	412,58	TOTAL
90	994870	412,58	TOTAL
91	994871	412,58	TOTAL
92	994872	412,58	TOTAL
93	994873	412,58	TOTAL
94	994874	412,58	TOTAL
95	994875	412,58	TOTAL
96	994876	412,58	TOTAL
97	994877	402,98	TOTAL
98	994827	402,98	TOTAL
99	994828	412,58	TOTAL
100	994829	412,58	TOTAL
101	994830	412,58	TOTAL
102	994831	412,58	TOTAL
103	994832	412,58	TOTAL
104	994833	412,58	TOTAL
105	994834	412,58	TOTAL
106	994835	412,58	TOTAL
107	994836	412,58	TOTAL
108	994837	412,58	TOTAL
109	994838	412,58	TOTAL
110	994839	412,58	TOTAL
111	994840	412,58	TOTAL
112	994841	412,58	TOTAL
113	994842	412,58	TOTAL
114	994843	402,98	TOTAL
115	994810	402,98	TOTAL
116	994811	412,58	TOTAL
117	994812	412,58	TOTAL
118	994813	412,58	TOTAL
119	994814	412,58	TOTAL
120	994815	412,58	TOTAL
121	994816	412,58	TOTAL
122	994817	412,58	TOTAL
123	994818	412,58	TOTAL
124	994819	412,58	TOTAL

125	994820	412,58	TOTAL
126	994821	412,58	TOTAL
127	994822	412,58	TOTAL
128	994823	412,58	TOTAL
129	994824	412,58	TOTAL
130	994825	412,58	TOTAL
131	994826	402,98	TOTAL
132	994972	3533,68	TOTAL
133	101532	8590,00	TOTAL
134	101531	40000,00	TOTAL
135	101530	4000,00	TOTAL
136	101529	39979,17	TOTAL
137	14388	1700000,00	TOTAL
138	101528	1750477,00	PARCIAL
SUPERFICIE APROXIMADA AFECTADA:			1222754,95m2



República Argentina - Poder Ejecutivo Nacional
1983/2023 - 40 AÑOS DE DEMOCRACIA

Hoja Adicional de Firmas
Informe gráfico

Número:

Referencia: ANEXO- BARRIO POPULAR REPÚBLICA (ID 2824) | Juan Martín de Pueyrredón, Provincia de San Luis.

El documento fue importado por el sistema GEDO con un total de 7 pagina/s.