

# ANEXO

## BARRIO POPULAR CANTERA (4559)

Plano descriptivo e información catastral de los inmuebles que componen el barrio popular Cantera (4559) de la Localidad de San Martín de los Andes, Departamento de Lácár, Provincia de Neuquén.

### 1. Plano descriptivo

Croquis del inmueble o los inmuebles involucrados, que represente la ubicación con respecto al entorno y su conformación geométrica, sin la rigurosidad técnica de una mensura.

#### Vista base. General

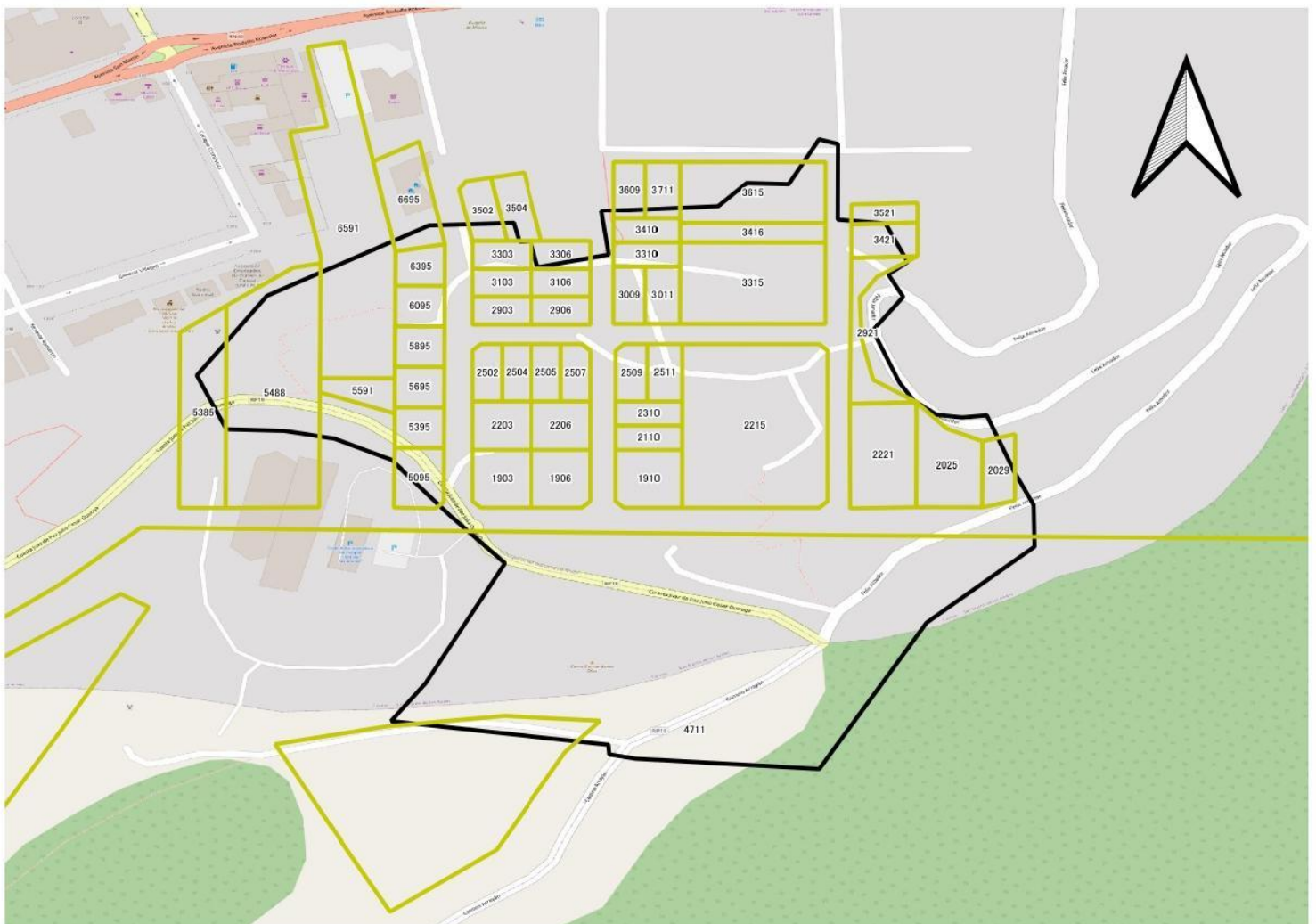
ID Renabap: 4559

Nombre barrio: Cantera

Localidad: San Martín de Los Andes

Partido/Departamento: Lacar

Provincia: Nequen



#### REFERENCIAS

- PARCELAS CATASTRALES AFECTADAS
- POLIGONO A INDIVIDUALIZAR

0 50 100 150 200 250 m



## Vista satelital

ID Renabap: 4559  
Nombre barrio: Cantera

Localidad: San Martin de Los Andes  
Partido/Departamento: Lacar  
Provincia: Nequen



**REFERENCIAS**

-  PARCELAS CATASTRALES AFECTADAS
-  POLIGONO A INDIVIDUALIZAR

0 50 100 150 200 250 m



## 2. Información Catastral

Nomenclatura catastral y número de partida, padrón o matrícula catastral, de acuerdo a la denominación de cada provincia o municipio, de todos los inmuebles involucrados.

**Cantidad de inmuebles: 49**

**Superficie aproximada afectada: 71940,76**

Nº	NOMENCLATURA	Descripción Lote	Superficie total según catastro	Afectación por el barrio
1	Departamento: 15, Circunscripción: 20, Sección: 64, Parcela: 2507	LOTE 4 MANZANA GQUINTA CONTIGUA 1	489,53	Total
2	Departamento: 15, Circunscripción: 20, Sección: 63, Parcela: 6591	LOTE K1 QUINTA CONTIGUA 1	6392,07	Parcial
3	Departamento: 15, Circunscripción: 20, Sección: 63, Parcela: 6095	LOTE 7 MANZANA J QUINTA 1	584,66	Total
4	Departamento: 15, Circunscripción: 20, Sección: 63, Parcela: 5095	LOTE 11 MANZANA J QUINTA 1	858,50	Parcial
5	Departamento: 15, Circunscripción: 20, Sección: 64, Parcela: 3103	LOTE 9 MANZANA HQUINTA CONTIGUA 1	485,61	Total
6	Departamento: 15, Circunscripción: 20, Sección: 64, Parcela: 3410	LOTE 3 MANZANA E FRACCION II QUINTA 1	465,59	Total
7	Departamento: 15, Circunscripción: 20, Sección: 64, Parcela: 2025	LOTE 9 PARTE DEL LOTE B QUINTA CONTIGUA 1	1555,86	Total
8	Departamento: 15, Circunscripción: 20, Sección: 64, Parcela: 2504	LOTE 2 MANZANA G	497,17	Total
9	Departamento: 15, Circunscripción: 20, Sección: 64, Parcela: 1906	LOTE 6 MANZANA GQUINTA CONTIGUA 1	987,06	Total
10	Departamento: 15, Circunscripción: 20, Sección: 64, Parcela: 2906	LOTE 7 MANZANA HQUINTA CONTIGUA 1	485,61	Total
11	Departamento: 15, Circunscripción: 20, Sección: 64, Parcela: 3303	LOTE 10 MANZANA HQUINTA CONTIGUA 1	485,60	Total
12	Departamento: 15, Circunscripción: 20, Sección: 64, Parcela: 2110	LOTE 4 MANZANA F FRACCION II QUINTA CONTIGUA 1	465,59	Total
13	Departamento: 15, Circunscripción: 20, Sección: 64, Parcela: 3009	LOTE 5 MANZANA E FRACCION II QUINTA CONTIGUA 1	529,28	Total
14	Departamento: 15, Circunscripción: 20, Sección: 64, Parcela: 3416	LOTE E2 MANZANA E QUINTA CONTIGUA 1	826,35	Total
15	Departamento: 15, Circunscripción: 20, Sección: 64, Parcela: 1903	LOTE 7 MANZANA GQUINTA CONTIGUA 1	986,70	Total
16	Departamento: 15, Circunscripción: 20, Sección: 64, Parcela: 3310	LOTE 4 MANZANA E FRACCION II QUINTA CONTIGUA 1	465,59	Total
17	Departamento: 15, Circunscripción: 20, Sección: 64, Parcela: 2203	LOTE 8 MANZANA GQUINTA CONTIGUA 1	844,87	Total
18	Departamento: 15, Circunscripción: 20, Sección: 63, Parcela: 6695	LOTE 3-a MANZANA J QUINTA CONTIGUA 1	1454,35	Parcial
19	Departamento: 15, Circunscripción: 20, Sección: 64, Parcela: 2221	REMANENTE DEL LOTE C QUINTA CONTIGUA 1	2025,23	Total
20	Departamento: 15, Circunscripción: 20, Sección: 64, Parcela: 2029	LOTE A-12 PARTE LOTE A-11 PARTE QUINTA 1	629,99	Total
21	Departamento: 15, Circunscripción: 20, Sección: 64, Parcela: 3711	LOTE 2 MANZANA E QUINTA 1	567,04	Parcial
22	Departamento: 15, Circunscripción: 20, Sección: 63, Parcela: 5395	LOTE 10 MANZANA J QUINTA 1	585,27	Total
23	Departamento: 15, Circunscripción: 20, Sección: 63, Parcela: 5895	LOTE 8 MANZANA J QUINTA 1	585,56	Total

24	Departamento: 15, Circunscripción: 20, Sección: 64, Parcela: 2215	PARTE DEL LOTE F FRACCION I QUINTA 1	6914,35	Total
25	Departamento: 15, Circunscripción: 20, Sección: 63, Parcela: 5591	LOTE K2 QUINTA CONTIGUA 1	536,20	Total
26	Departamento: 15, Circunscripción: 20, Sección: 64, Parcela: 2921	LOTE 12 PARTE DEL LOTE C QUINTA CONTIGUA 1	999,65	Total
27	Departamento: 15, Circunscripción: RR, Sección: 23, Parcela: 4711	REMANENTE DEL LOTE C PARTE DE LOS LOTES 58 Y 59 COLONIA MAIPU	2299112,33	Parcial
28	Departamento: 15, Circunscripción: 20, Sección: 64, Parcela: 3106	LOTE 6 MANZANA H QUINTA CONTIGUA 1	485,61	Total
29	Departamento: 15, Circunscripción: 20, Sección: 64, Parcela: 2509	LOTE 1 MANZANA F FRACCION II QUINTA CONTIGUA 1	521,29	Total
30	Departamento: 15, Circunscripción: 20, Sección: 64, Parcela: 3421	LOTE 11 PARTE DEL LOTE C QUINTA CONTIGUA 1	651,19	Parcial
31	Departamento: 15, Circunscripción: 20, Sección: 64, Parcela: 3504	LOTE 2 MANZANA H QUINTA 1	678,13	Parcial
32	Departamento: 15, Circunscripción: 20, Sección: 64, Parcela: 3011	LOTE 6 MANZANA E FRACCION II QUINTA CONTIGUA 1	567,04	Total
33	Departamento: 15, Circunscripción: 20, Sección: 64, Parcela: 3521	LOTE 10 PARTE DEL LOTE C QUINTA CONTIGUA 1	404,60	Parcial
34	Departamento: 15, Circunscripción: 20, Sección: 64, Parcela: 1910	LOTE 5 MANZANA F FRACCION II QUINTA CONTIGUA 1	1088,33	Total
35	Departamento: 15, Circunscripción: 20, Sección: 64, Parcela: 2505	LOTE 3 MANZANA G QUINTA CONTIGUA 1	497,53	Total
36	Departamento: 15, Circunscripción: 20, Sección: 63, Parcela: 6395	LOTE 6 MANZANA J QUINTA 1	547,69	Total
37	Departamento: 15, Circunscripción: 20, Sección: 64, Parcela: 3306	LOTE 5 MANZANA H QUINTA CONTIGUA 1	485,61	Parcial
38	Departamento: 15, Circunscripción: 20, Sección: 64, Parcela: 3609	LOTE 1 MANZANA E FRACCION II	529,28	Parcial
39	Departamento: 15, Circunscripción: 20, Sección: 64, Parcela: 2511	LOTE 2 MANZANA F FRACCION II QUINTA CONTIGUA 1	567,04	Total
40	Departamento: 15, Circunscripción: 20, Sección: 64, Parcela: 3615	LOTE E1 MANZANA E QUINTA CONTIGUA 1	2638,81	Parcial
41	Departamento: 15, Circunscripción: 20, Sección: 64, Parcela: 2206	LOTE 5 MANZANA G QUINTA CONTIGUA 1	845,17	Total
42	Departamento: 15, Circunscripción: 20, Sección: 63, Parcela: 5488	REMANENTE DEL LOTE L QUINTA 1	6216,17	Parcial
43	Departamento: 15, Circunscripción: 20, Sección: 64, Parcela: 2310	LOTE 3 MANZANA F FRACCION II QUINTA CONTIGUA 1	465,59	Total
44	Departamento: 15, Circunscripción: 20, Sección: 64, Parcela: 3502	LOTE 1 MANZANA H QUINTA 1	619,26	Parcial
45	Departamento: 15, Circunscripción: 20, Sección: 64, Parcela: 2903	LOTE 8 MANZANA H QUINTA CONTIGUA 1	485,61	Total
46	Departamento: 15, Circunscripción: 20, Sección: 64, Parcela: 2502	LOTE 1 MANZANA G QUINTA CONTIGUA 1	489,53	Total
47	Departamento: 15, Circunscripción: 20, Sección: 63, Parcela: 5695	LOTE 9 MANZANA J QUINTA 1	586,38	Total
48	Departamento: 15, Circunscripción: 20, Sección: 64, Parcela: 3315	REMANENTE MANZANA E FRACCION I QUINTA 1	3465,16	Total
49	Departamento: 15, Circunscripción: 20, Sección: 63, Parcela: 5385	LOTE 4 MANZANA M QUINTA 1	2555,81	Parcial
<b>Superficie aproximada afectada</b>				<b>71940,76</b>



República Argentina - Poder Ejecutivo Nacional  
1983/2023 - 40 AÑOS DE DEMOCRACIA

**Hoja Adicional de Firmas**  
**Informe gráfico**

**Número:**

**Referencia:** ANEXO- BARRIO POPULAR CANTERA (4559)

---

El documento fue importado por el sistema GEDO con un total de 4 pagina/s.