

MINISTERIO DE OBRAS PÚBLICAS

SECRETARÍA DE  
GESTIÓN ADMINISTRATIVA

INST. NAC. DE  
PREVENCIÓN SÍSMICA  
(d)

DIRECCIÓN DE  
SUMARIOS

DIRECCIÓN DE  
CONTROL DE GESTIÓN

DIRECCIÓN DE  
GESTIÓN DOCUMENTAL

DIRECCIÓN DE  
GENERACIÓN  
DE PROYECTOS DE  
PREINVERSIÓN

DIRECCIÓN DE  
SEGUIMIENTO Y CONTROL  
DE PROYECTOS  
DE INVERSIÓN PÚBLICA

DIRECCIÓN DE  
INTEGRACIÓN  
DE POLÍTICAS DE  
TRANSPARENCIA EN  
INFRAESTRUCTURA

DIRECCIÓN DE  
INFORMACIÓN  
AL PÚBLICO

DIRECCIÓN NACIONAL  
DE PREINVERSIÓN

DIRECCIÓN NACIONAL DE  
TRANSPARENCIA

S  
E  
C  
R  
E  
T  
A  
R  
Í  
A

S  
U  
B  
S  
E  
C  
R  
E  
T  
A  
R  
Í  
A

D  
I  
R  
E  
C  
C  
I  
O  
N  
E  
S

D  
I  
R  
E  
C  
C  
I  
O  
N

C  
O  
O  
R  
D  
I  
N  
A  
D  
O  
R

MINISTERIO DE OBRAS PÚBLICAS

SECRETARÍA DE  
GESTIÓN ADMINISTRATIVA

DIRECCIÓN GENERAL DE  
ADMINISTRACIÓN

DIRECCIÓN DE  
CONTABILIDAD Y FINANZAS

DIRECCIÓN DE  
PROGRAMACIÓN Y  
CONTROL PRESUPUESTARIO

DIRECCIÓN DE  
PATRIMONIO Y GESTIÓN  
DE BIENES

DIRECCIÓN DE  
COMPRAS Y SUMINISTROS

DIRECCIÓN DE ANÁLISIS  
Y REDETERMINACIÓN  
DE PRECIOS

DIRECCIÓN DE  
FONDOS FIDUCIARIOS

COORDINACIÓN TÉCNICO  
OPERATIVA Y DE  
SERVICIOS

COORDINACIÓN DE  
PROGRAMACIÓN FINANCIERA  
DE FONDOS FIDUCIARIOS

S  
E  
C  
R  
E  
T  
A  
R  
Í  
A

S  
U  
B  
S  
E  
C  
R  
E  
T  
.

D  
N  
-  
D  
G

D  
I  
R  
E  
C  
C  
I  
O  
N

C  
O  
O  
R  
D  
.



MINISTERIO DE OBRAS PÚBLICAS

SECRETARÍA DE  
GESTIÓN ADMINISTRATIVA

DIRECCIÓN GENERAL DE  
ASUNTOS JURÍDICOS

DIRECCIÓN GENERAL DE  
RECURSOS HUMANOS

DIRECCIÓN DE  
DICTÁMENES

DIRECCIÓN DE  
ASUNTOS JUDICIALES

DIRECCIÓN DE  
ASISTENCIA  
TÉCNICO-LEGAL

DIRECCIÓN DE  
ADMINISTRACIÓN DE  
RECURSOS HUMANOS

DIRECCIÓN DE  
DESARROLLO DE  
RECURSOS HUMANOS

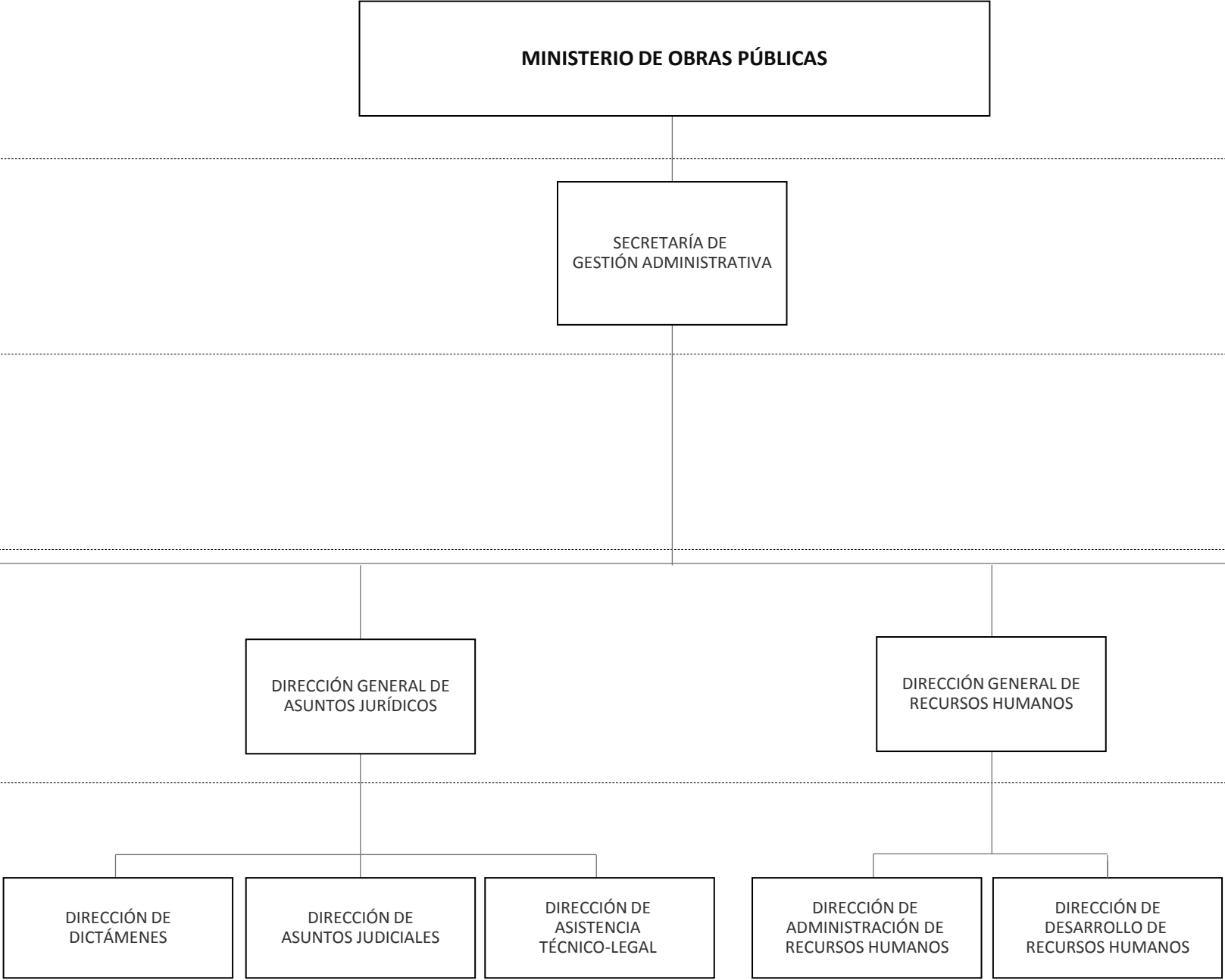
S  
E  
C  
R  
E  
T  
A  
R  
Í  
A

S  
U  
B  
S  
E  
C  
R  
E  
T  
.

D  
N  
-  
D  
G

D  
I  
R  
E  
C  
C  
I  
Ó  
N

C  
O  
O  
R  
D  
.



MINISTERIO DE OBRAS PÚBLICAS

SECRETARÍA DE  
GESTIÓN ADMINISTRATIVA

DIRECCIÓN GENERAL  
DE TECNOLOGÍAS DE  
LA INFORMACIÓN Y  
LAS COMUNICACIONES

DIRECCIÓN GENERAL DE  
PROGRAMAS Y PROYECTOS  
SECTORIALES Y ESPECIALES

DIRECCIÓN DE  
GESTIÓN DE  
PROYECTOS Y SISTEMAS

DIRECCIÓN DE  
INFRAESTRUCTURA Y  
COMUNICACIONES

DIRECCIÓN DE  
INFORMACIÓN  
DE GESTIÓN

DIRECCIÓN DE  
GESTIÓN DE PROYECTOS  
SECTORIALES Y ESPECIALES

DIRECCIÓN DE  
ADMINISTRACIÓN  
FINANCIERA Y  
PRESUPUESTARIA

DIRECCIÓN DE MONITOREO  
DE PROGRAMAS Y  
PROYECTOS SECTORIALES  
Y ESPECIALES

S  
E  
C  
R  
E  
T  
A  
R  
Í  
A

S  
U  
B  
S  
E  
C  
R  
E  
T  
.

D  
I  
R  
E  
C  
C  
I  
O  
N

D  
I  
R  
E  
C  
C  
I  
O  
N

C  
O  
R  
D  
.



MINISTERIO DE OBRAS PÚBLICAS

UNIDAD GABINETE  
DE ASESORES

DIRECCIÓN GENERAL DE  
COORDINACIÓN TÉCNICA  
E INSTITUCIONAL

DIRECCIÓN GENERAL DE  
CEREMONIAL, PRENSA Y  
COMUNICACIÓN

DIRECCIÓN DE  
RELACIONES  
INSTITUCIONALES

DIRECCIÓN DE  
CEREMONIAL Y  
PROTOCOLO

DIRECCIÓN DE  
PRENSA Y COMUNICACIÓN

S  
E  
C  
R  
E  
T  
A  
R  
Í  
A

S  
U  
B  
S  
E  
C  
R  
E  
T  
.

D  
N  
-  
D  
G

D  
I  
R  
E  
C  
C  
I  
Ó  
N

C  
O  
R  
D  
.

MINISTERIO DE OBRAS PÚBLICAS

SECRETARÍA DE OBRAS PÚBLICAS

SUBSECRETARÍA DE PLANIFICACIÓN Y COORDINACIÓN TERRITORIAL DE LA OBRA PÚBLICA

DIRECCIÓN NACIONAL DE PROGRAMACIÓN Y COORDINACIÓN DE LA OBRA PÚBLICA

DIRECCIÓN NACIONAL DE ARQUITECTURA

DIRECCIÓN NACIONAL DE INFRAESTRUCTURAS DEL TRANSPORTE

DIRECCIÓN DE PROGRAMACIÓN DE LA INTEGRACIÓN TERRITORIAL INTERNACIONAL

DIRECCIÓN DE PROGRAMACIÓN DE LA INTEGRACIÓN REGIONAL

DIRECCIÓN DE PLANIFICACIÓN DE OBRA PÚBLICA

DIRECCIÓN DE DISEÑO DE PROYECTOS DE OBRA PÚBLICA

DIRECCIÓN DE PLANIFICACIÓN DE INFRAESTRUCTURA DEL TRANSPORTE

DIRECCIÓN DE DISEÑO DE PROYECTOS DE INFRAESTRUCTURA DEL TRANSPORTE

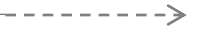
S  
E  
C  
R  
E  
T  
A  
R  
Í  
A

S  
U  
B  
S  
E  
C  
R  
E  
T  
A  
R  
Í  
A

D  
I  
R  
E  
C  
C  
I  
O  
N  
E  
S

D  
I  
R  
E  
C  
C  
I  
O  
N

C  
O  
O  
R  
D  
I  
N  
A  
D  
O  
R  
E  
S



MINISTERIO DE OBRAS PÚBLICAS

SECRETARÍA DE OBRAS PÚBLICAS

SUBSECRETARÍA DE EJECUCIÓN DE OBRA PÚBLICA

DIRECCIÓN NACIONAL DE GESTIÓN DE OBRAS

DIRECCIÓN NACIONAL DE GESTIÓN DE INFRAESTRUCTURA DEL TRANSPORTE

DIRECCIÓN NACIONAL DE GESTIÓN DE CALIDAD EN OBRAS

DIRECCIÓN DE GESTIÓN DE OBRAS ORIGINADAS EN LA ARTICULACIÓN TERRITORIAL

DIRECCIÓN DE EJECUCIÓN DE PROYECTOS ESPECÍFICOS

DIRECCIÓN DE SERVICIOS DE EJECUCIÓN DE PROYECTOS

DIRECCIÓN DE EJECUCIÓN DE PROYECTOS ESPECÍFICOS DE INFRAESTRUCTURA DEL TRANSPORTE

DIRECCIÓN DE SERVICIOS DE EJECUCIÓN DE PROYECTOS DE INFRAESTRUCTURA DEL TRANSPORTE

DIRECCIÓN DE NORMAS Y ESTÁNDARES

S  
E  
C  
R  
E  
T  
A  
R  
Í  
A

S  
U  
B  
S  
E  
C  
R  
E  
T  
A  
R  
Í  
A

D  
I  
R  
E  
C  
C  
I  
O  
N

D  
I  
R  
E  
C  
C  
I  
O  
N

C  
O  
O  
R  
D  
I  
N  
A  
D  
O





MINISTERIO DE OBRAS PÚBLICAS

SECRETARÍA DE  
INFRAESTRUCTURA Y  
POLÍTICA HÍDRICA

SUBSECRETARÍA DE  
OBRAS HIDRÁULICAS

DIRECCIÓN NACIONAL DE  
OBRAS HIDRÁULICAS

DIRECCIÓN NACIONAL DE  
APROVECHAMIENTO  
MULTIPROPÓSITO

DIRECCIÓN DE  
OBRAS

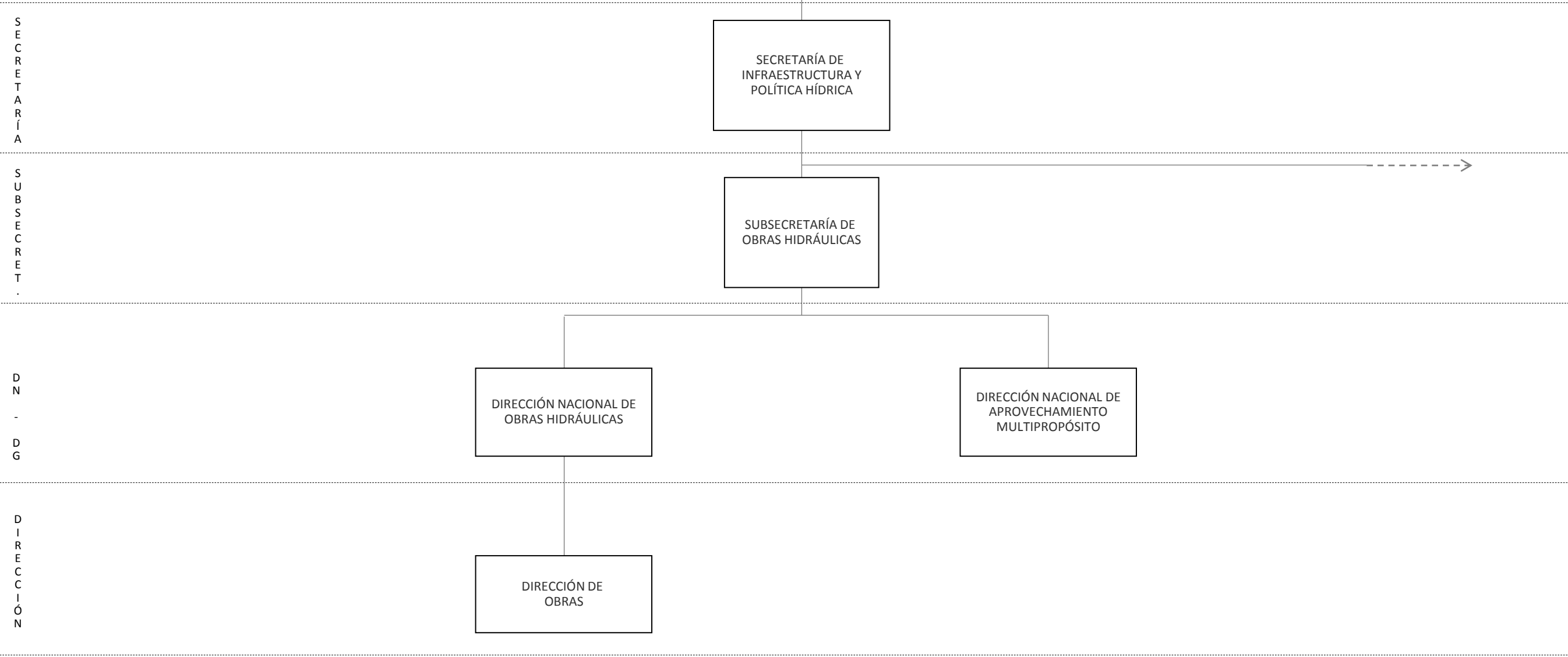
S  
E  
C  
R  
E  
T  
A  
R  
Í  
A

S  
U  
B  
S  
E  
C  
R  
E  
T  
.

D  
N  
-  
D  
G

D  
I  
R  
E  
C  
C  
I  
Ó  
N

C  
O  
O  
R  
D  
.



MINISTERIO DE OBRAS PÚBLICAS

SECRETARÍA DE  
INFRAESTRUCTURA Y  
POLÍTICA HÍDRICA

SUBSECRETARÍA DE  
PLANIFICACIÓN Y  
GESTIÓN OPERATIVA  
DE PROYECTOS HÍDRICOS

DIRECCIÓN NACIONAL DE  
GESTIÓN DE PROYECTOS  
HÍDRICOS

DIRECCIÓN NACIONAL DE  
POLÍTICA HÍDRICA  
Y COORDINACIÓN  
FEDERAL

DIRECCIÓN NACIONAL DE  
AGUA POTABLE  
Y SANEAMIENTO

DIRECCIÓN DE  
EJECUCIÓN DE PROYECTOS  
HÍDRICOS ESPECÍFICOS

DIRECCIÓN DE  
SERVICIOS DE EJECUCIÓN  
DE PROYECTOS

DIRECCIÓN DE  
PROYECTOS HIDRÁULICOS

DIRECCIÓN DE  
CUENCAS

DIRECCIÓN DE  
SISTEMAS DE MONITOREO  
DE LOS  
RECURSOS HÍDRICOS

DIRECCIÓN DE  
POLÍTICAS Y  
PROGRAMACIÓN

DIRECCIÓN DE  
ASISTENCIA TÉCNICA Y  
FORTALECIMIENTO

S  
E  
C  
R  
E  
T  
A  
R  
Í  
A

S  
U  
B  
S  
E  
C  
R  
E  
T  
A  
R  
Í  
A

D  
I  
R  
E  
C  
C  
I  
O  
N

D  
I  
R  
E  
C  
C  
I  
O  
N

C  
O  
O  
R  
D  
I  
N  
A  
D  
O  
R  
Í  
A





República Argentina - Poder Ejecutivo Nacional  
2020 - Año del General Manuel Belgrano

**Hoja Adicional de Firmas**  
**Anexo**

**Número:**

**Referencia:** Anexo III - EX-2020-15738683- -APN-DNDO#JGM

---

El documento fue importado por el sistema GEDO con un total de 10 pagina/s.