

HOSPITAL NACIONAL "DR. BALDOMERO SOMMER"

DIRECCIÓN DE ESTUDIOS  
DIAGNÓSTICOS  
Y SERVICIOS TÉCNICOS

DEPARTAMENTO DE  
SERVICIO SOCIAL

DEPARTAMENTO DE  
FARMACIA

DEPARTAMENTO DE  
ENFERMERÍA

SERVICIO DE  
DIAGNÓSTICO

SERVICIO DE  
DIAGNÓSTICO POR  
IMÁGENES

SECCIÓN  
LABORATORIO

SECCIÓN  
MICROBIOLOGÍA

SECCIÓN  
ANATOMÍA  
PATOLÓGICA

SECCIÓN  
RADIOLOGÍA

SECCIÓN  
ECOGRAFÍA

SECCIÓN  
MAMOGRAFÍA

SECCIÓN  
TOMOGRFÍA  
COMPUTADA

SECCIÓN  
NUTRICIÓN

SECCIÓN  
DOCENCIA  
E INVESTIGACIÓN

Dirección

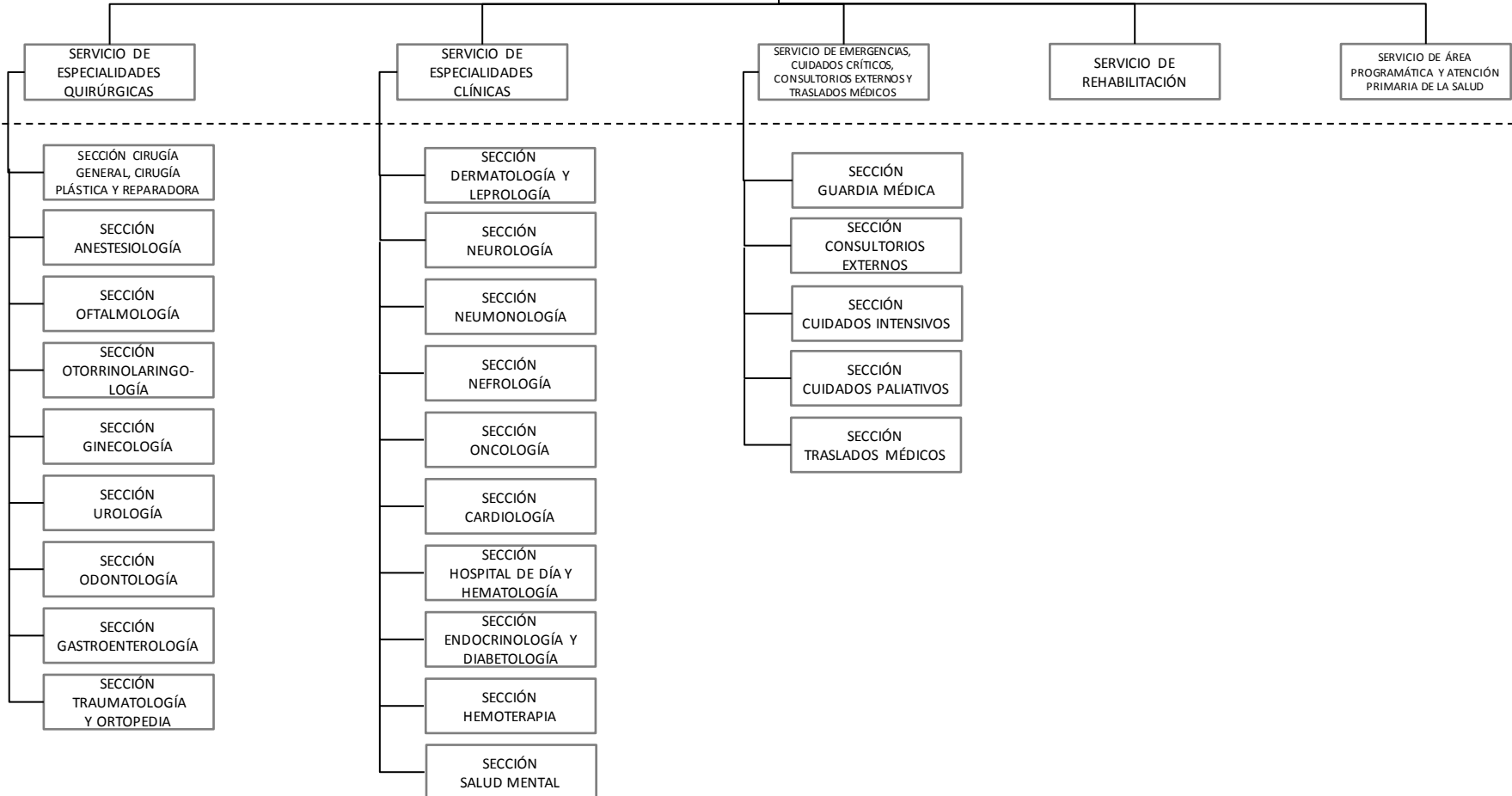
Departamento

Servicio

Sección

HOSPITAL NACIONAL "DR. BALDOMERO SOMMER"

DIRECCIÓN DE ATENCIÓN  
MÉDICA Y TRATAMIENTO



**MINISTERIO DE SALUD Y DESARROLLO SOCIAL**  
**SECRETARÍA DE GOBIERNO DE SALUD**  
SECRETARÍA DE REGULACIÓN Y GESTIÓN SANITARIA  
SUBSECRETARÍA DE GESTIÓN DE SERVICIOS E INSTITUTOS

**HOSPITAL NACIONAL "DR. BALDOMERO SOMMER"**

DIRECCIÓN DE ADMINISTRACIÓN  
CONTABLE, MANTENIMIENTO  
Y SERVICIOS GENERALES

COORDINACIÓN DE  
ASUNTOS JURÍDICOS

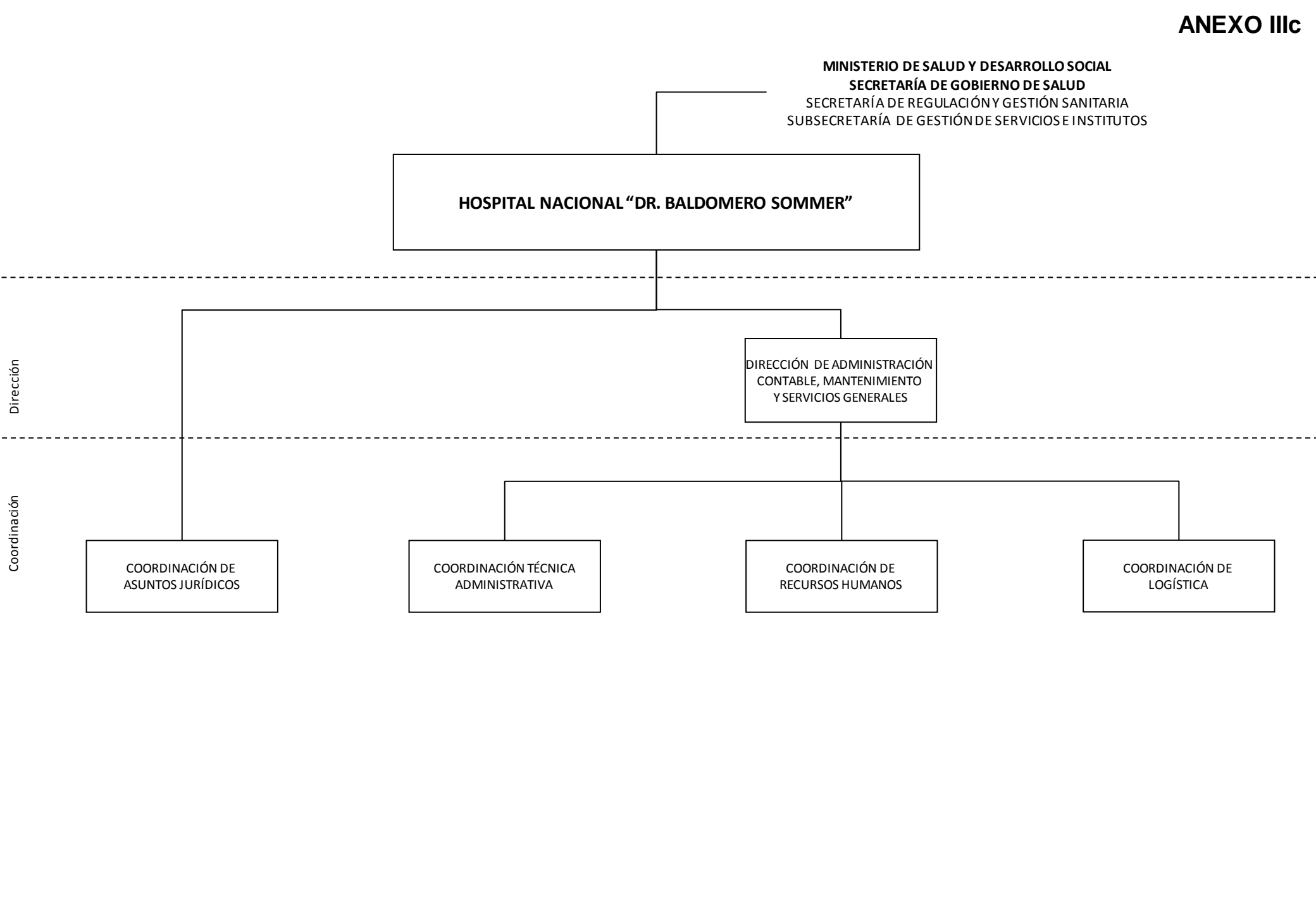
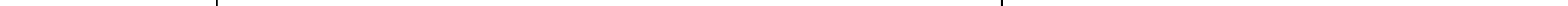
COORDINACIÓN TÉCNICA  
ADMINISTRATIVA

COORDINACIÓN DE  
RECURSOS HUMANOS

COORDINACIÓN DE  
LOGÍSTICA

Dirección

Coordinación





República Argentina - Poder Ejecutivo Nacional  
2019 - Año de la Exportación

**Hoja Adicional de Firmas**  
**Anexo**

**Número:**

**Referencia:** Anexo III - EX-2019-55953101- -APN-DNDO#JGM

---

El documento fue importado por el sistema GEDO con un total de 3 pagina/s.