

INSTITUTO NACIONAL DE REHABILITACION PSICOFISICA DEL SUR "DR. JUAN OTIMIO TESONE"

MINISTERIO DE SALUD Y DESARROLLO SOCIAL  
SECRETARÍA DE GOBIERNO DE SALUD  
SECRETARÍA DE REGULACIÓN Y GESTIÓN SANITARIA  
SUBSECRETARÍA DE GESTIÓN DE SERVICIOS E INSTITUTOS

ANEXO IIIa

DIRECCIÓN ASISTENTE DE REHABILITACIÓN ASISTENCIAL

COORDINACIÓN DE DEPARTAMENTOS TÉCNICOS

DEPARTAMENTO DE SERVICIO SOCIAL

DEPARTAMENTO DE ALIMENTACIÓN

DEPARTAMENTO DE ENFERMERÍA

DEPARTAMENTO MÉDICO

DEPARTAMENTO DE DIAGNÓSTICO Y TRATAMIENTO

DEPARTAMENTO DE REHABILITACIÓN

SERVICIO DE ENFERMERÍA TURNO MAÑANA

SERVICIO DE ENFERMERÍA TURNO TARDE

SERVICIO DE ENFERMERÍA TURNO NOCHE

SECCIÓN CUIDADOS CRÍTICOS Y POSQUIRURGICOS

SERVICIO DE CIRUGÍA

SERVICIO DE GUARDIA

SERVICIO DE CLÍNICA MÉDICA

SECCION ODONTOLOGÍA

SECCION DE CONSULTAS AMBULATORIAS

SECCION CUIDADOS CRÍTICOS

SECCION NEUROLOGÍA

SECCION CARDIO RESPIRATORIA

SERVICIO DE LABORATORIO

SERVICIO DE DIAGNÓSTICO POR IMÁGENES

SERVICIO DE FARMACIA

SERVICIO DE TERAPIA OCUPACIONAL

SERVICIO DE FISIATRÍA

SERVICIO DE TERAPIA FÍSICA

SERVICIO DE ORTESIS Y PRÓTESIS

SECCION REHABILITACIÓN DOMICILIARIA

SERVICIO DE REHABILITACIÓN PROFESIONAL

SERVICIO DE PSICOLOGÍA

SERVICIO DE FONOAUDIOLÓGÍA

SERVICIO DE RECREACIÓN Y DEPORTES

Dirección

Coordinación

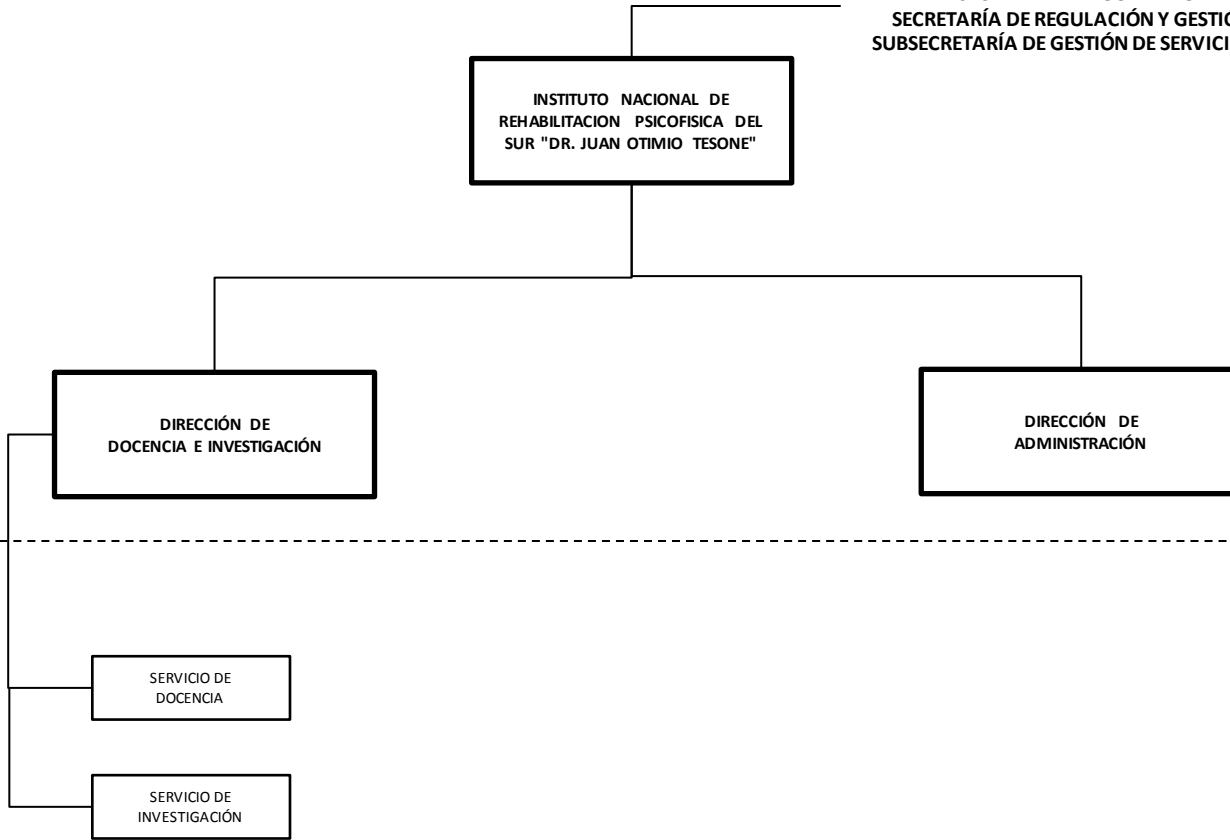
Departamento

Servicio

Sección

Dirección

Servicio





República Argentina - Poder Ejecutivo Nacional  
2019 - Año de la Exportación

**Hoja Adicional de Firmas**  
**Anexo**

**Número:**

**Referencia:** Anexo III - EX-2019-55115403- -APN-DNDO#JGM

---

El documento fue importado por el sistema GEDO con un total de 2 pagina/s.