

Ministerio de Salud y Desarrollo Social

Secretaría de Acompañamiento y Protección Social

Dirección Nacional de Protección Social

Dirección Nacional de Fortalecimiento Institucional

Dirección Nacional de Políticas Alimentarias

Dirección de Abordaje Comunitario

Dirección de Articulación y Redes

Dirección de Planificación y Seguimiento

Dirección de Gestión de Proyectos de la Sociedad Civil

Centro Nacional de Organizaciones de la Comunidad

Dirección de Acompañamiento Alimentario

Dirección de Planificación y Evaluación

Dirección de Proyectos Especiales

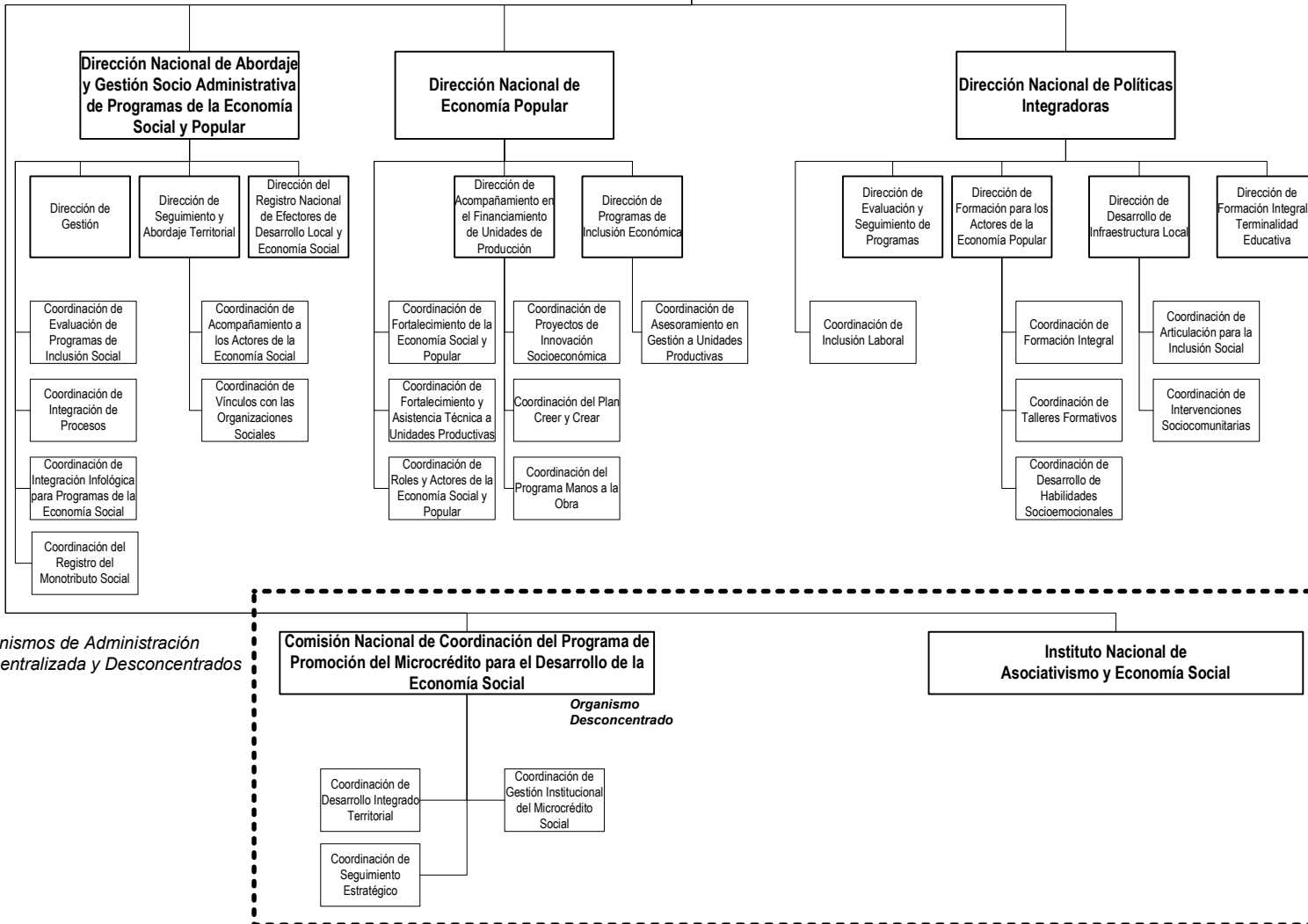
Coordinación de Proyectos Productivos Comunitarios

Instituto Nacional de las Mujeres

Organismos de Administración
Descentralizada y Desconcentrados

Ministerio de Salud y Desarrollo Social

Secretaría de Economía Social





República Argentina - Poder Ejecutivo Nacional
2019 - Año de la Exportación

Hoja Adicional de Firmas
Informe gráfico

Número:

Referencia: Planilla Anexa al Artículo 2

El documento fue importado por el sistema GEDO con un total de 2 pagina/s.