

CROQUIS DE UBICACIÓN* - CIE 0600068067/30

PROVINCIA: **BUENOS AIRES**

LOCALIDAD: **PATAGONES**

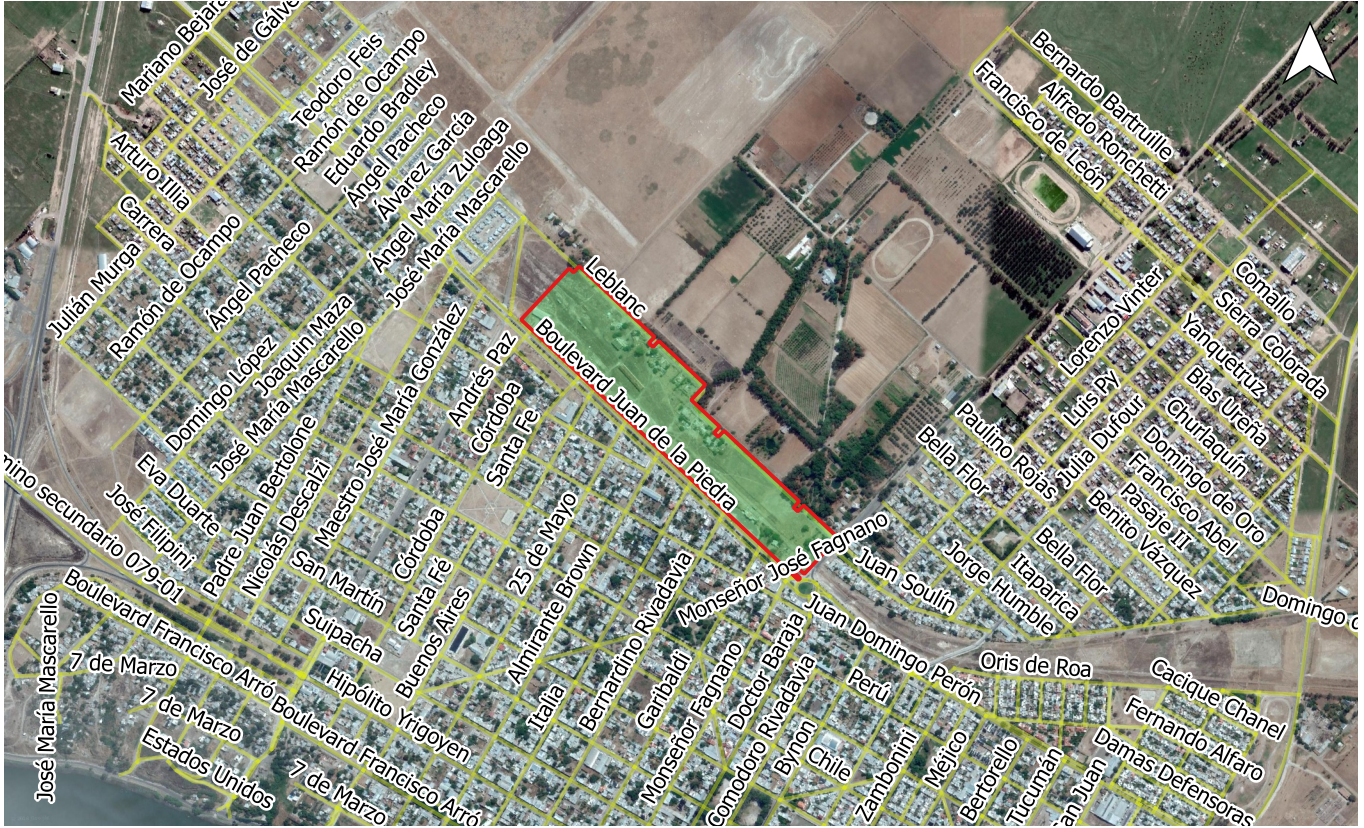
LATITUD: **-40.7893106524703**

LONGITUD: **-62.9815679419294**

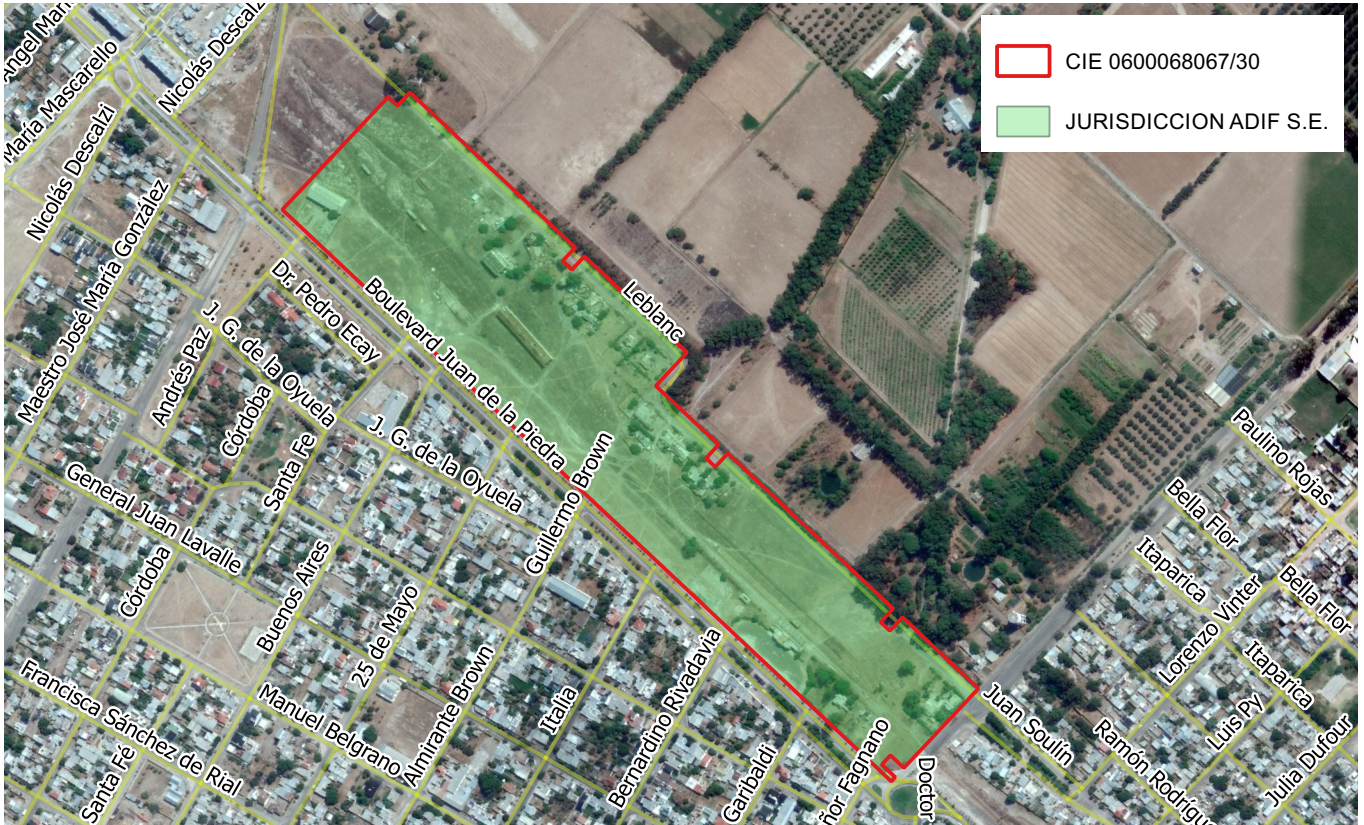
SUPERFICIE CALCULADA (aproximada en m2): **144578.57**

OBSERVACIONES: MUNICIPALIDAD DE CARMEN DE PATAGONES SOLICITA INMUEBLE PARA PROYECTO "PARQUE CENTRAL DE CARMEN DE PATAGONES". DELIMITADO DE ACUERDO A IF-2018-53913053-APN-DGP%AABE CONFORME A LOS LIMITES DE INMUEBLE DEL ESTADO NACIONAL Y A LO INDICADO EN PV-2018-53918611-APN-DGP%AABE.

UBICACIÓN EN CONTEXTO



DETALLE



*SÓLO A EFECTOS ILUSTRATIVOS



República Argentina - Poder Ejecutivo Nacional
2018 - Año del Centenario de la Reforma Universitaria

**Hoja Adicional de Firmas
Croquis**

Número:

Referencia: CROQUIS CIE 0600068067/30 - EX-2018-42152818- -APN-DMEYD#AABE

El documento fue importado por el sistema GEDO con un total de 1 pagina/s.