

D
N
-
D
G

D
I
R
E
C
C
I
Ó
N

C
O
O
R
D
I
N
A
C
I
Ó
N

SECRETARÍA DE COORDINACIÓN

DIRECCIÓN GENERAL DE ASUNTOS JURÍDICOS

DIRECCIÓN GENERAL DE ADMINISTRACIÓN DE RECURSOS HUMANOS

DIRECCIÓN DE ASUNTOS ADMINISTRATIVOS, CONTRACTUALES Y DE EMPLEO PÚBLICO

DIRECCIÓN DE ASUNTOS LEGALES DE COMERCIO Y MINERÍA

DIRECCIÓN DE ASUNTOS LEGALES DE PRODUCCIÓN

DIRECCIÓN DE GESTIÓN Y CONTROL DE ASUNTOS CONTENCIOSOS

DIRECCIÓN DE ADMINISTRACIÓN Y GESTIÓN DEL PERSONAL

DIRECCIÓN DE GESTIÓN DOCUMENTAL

DIRECCIÓN DE SUMARIOS

DIRECCIÓN DE CARRERA, CAPACITACIÓN Y RELACIONES LABORALES

DIRECCIÓN DE INFORMÁTICA

DELEGACIÓN EDIFICIO ROCA

COORDINACIÓN DE ASUNTOS CONTRACTUALES

COORDINACIÓN DE ASUNTOS LEGALES DE MINERÍA

COORDINACIÓN DE PROMOCIÓN E INCENTIVO INDUSTRIAL

COORDINACIÓN DE ASUNTOS CONTENCIOSOS DE COMERCIO Y MINERÍA

COORDINACIÓN DE CONTRATOS Y PASANTÍAS

COORDINACIÓN DE INFRAESTRUCTURA DE DATOS

COORDINACIÓN DE ASUNTOS ADMINISTRATIVOS

COORDINACIÓN DE ASUNTOS LEGALES DE COMERCIO

COORDINACIÓN DE REGÍMENES ESPECIALES

COORDINACIÓN DE ASUNTOS CONTENCIOSOS DE INDUSTRIA Y PRODUCCIÓN

COORDINACIÓN DE LIQUIDACIÓN DE HABERES

COORDINACIÓN DE DESARROLLO DE SISTEMAS

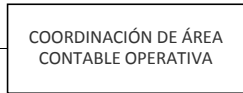
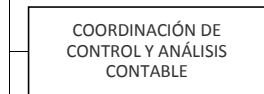
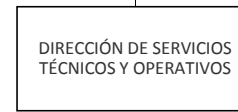
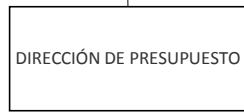
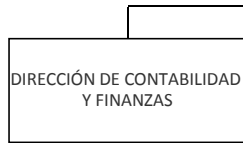
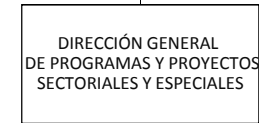
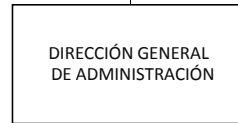
COORDINACIÓN DE ACTUACIONES POR INFRACCIÓN

COORDINACIÓN DE ASUNTOS CONTENCIOSOS DE TRASCENDENCIA ECONÓMICA E INSTITUCIONAL

D
N
-
D
G

D
I
R
E
C
C
I
O
N

C
O
O
R
D
I
N
A
C
I
O
N



D
N
-
D
G

D
I
R
E
C
C
I
Ó
N

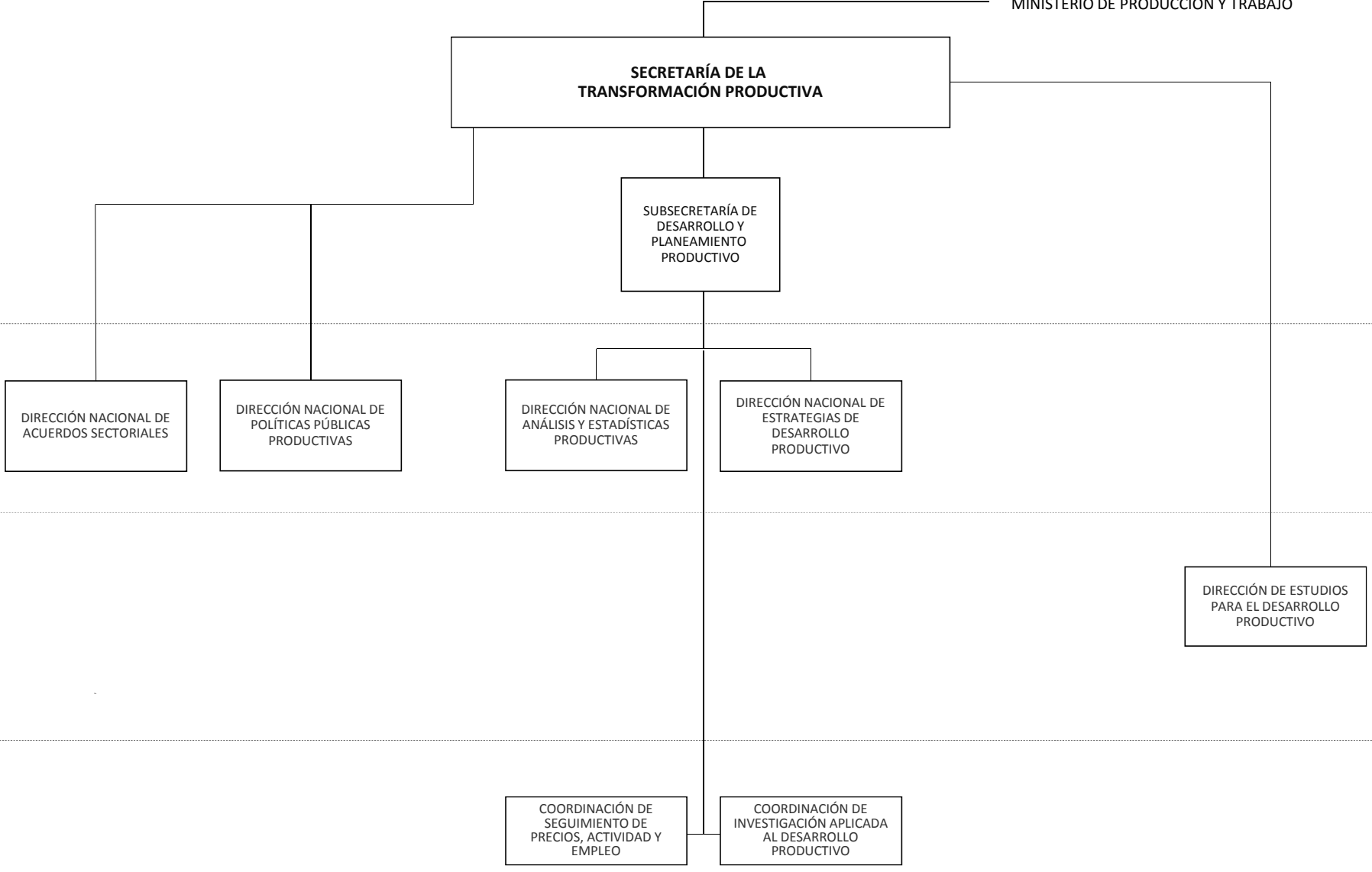
C
O
O
R
D
I
N
A
C
I
Ó
N

S
U
B
S
E
C
R
E
T
A
R
Í
A

D
N
-
D
G

D
I
R
E
C
C
I
Ó
N

C
O
O
R
D
I
N
A
C
I
Ó
N

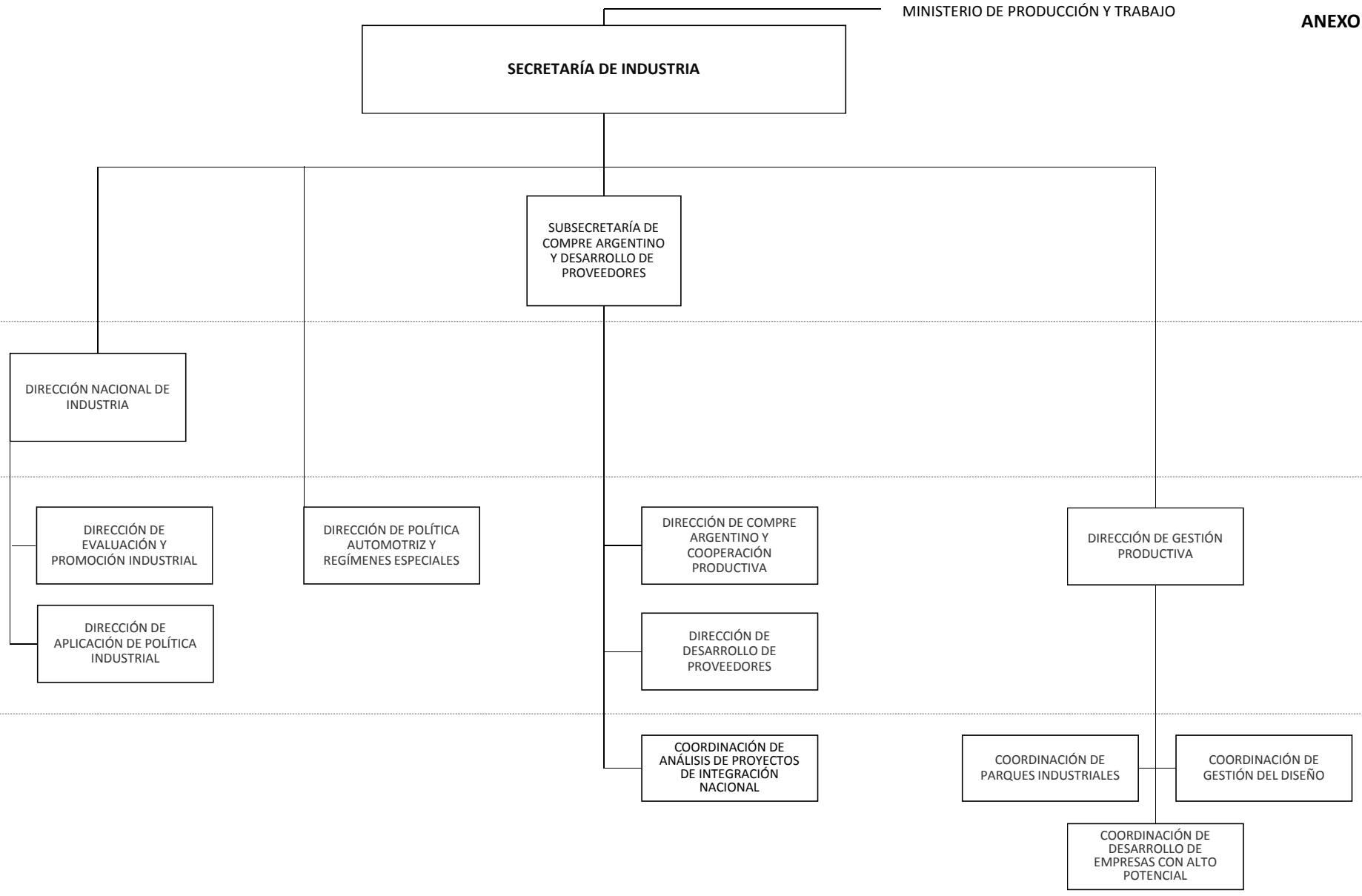


S
U
B
S
E
C
R
E
T
A
R
Í
A

D
I
R
E
C
C
I
O
N

D
I
R
E
C
C
I
O
N

C
O
O
R
D
I
N
A
C
I
O
N

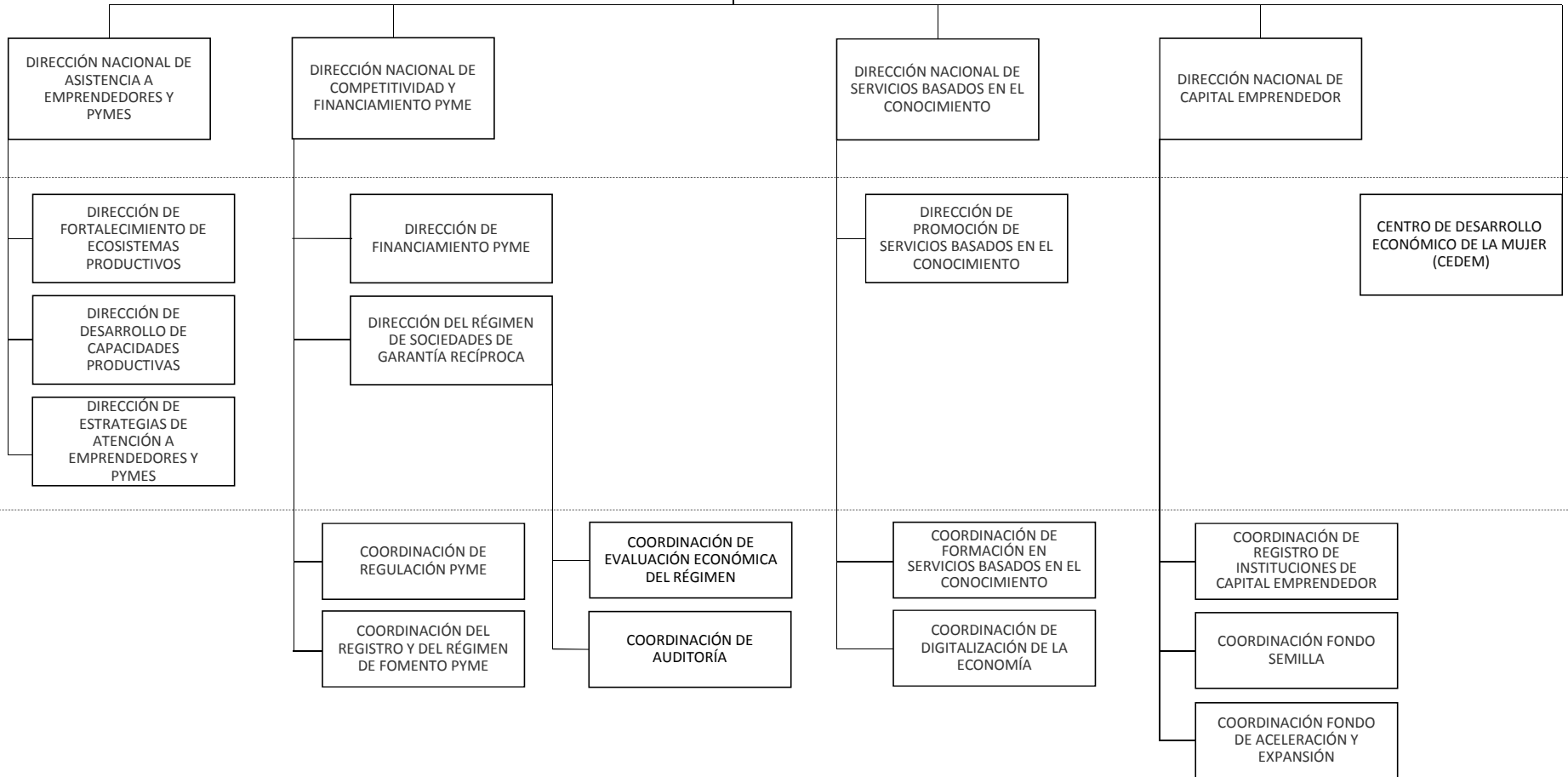


**SECRETARÍA DE EMPRENDEDORES
Y DE LA PEQUEÑA Y MEDIANA EMPRESA**

D
N
-
D
G

D
I
R
E
C
C
I
Ó
N

C
O
O
R
D
I
N
A
C
I
Ó
N



SECRETARÍA DE COMERCIO INTERIOR

SUBSECRETARÍA DE
POLÍTICAS DE
MERCADO
INTERNO

DIRECCIÓN NACIONAL DE
DEFENSA DEL
CONSUMIDOR

DIRECCIÓN SERVICIO DE
CONCILIACIÓN PREVIA EN
LAS RELACIONES DE
CONSUMO (COPREC)

DIRECCIÓN DE
PROTECCIÓN JURÍDICA
DEL CONSUMIDOR

DIRECCIÓN DE ANÁLISIS Y
EVALUACIÓN DE
MERCADOS

DIRECCIÓN DE LEALTAD
COMERCIAL

DIRECCIÓN DE
REGLAMENTOS TÉCNICOS
Y PROMOCIÓN DE LA
CALIDAD

COORDINACIÓN DE REGLAMENTOS
TÉCNICOS Y PROCEDIMIENTOS DE
EVALUACIÓN DE LA CONFORMIDAD

COORDINACIÓN DE NORMAS Y
REGULACIONES DE LA CALIDAD

COORDINACIÓN DE MONITOREO Y
EVALUACIÓN DE IMPACTO

S
U
B
S
E
C
.

D
N
-
D
G

D
I
R
E
C
C
I
Ó
N

C
O
O
R
D
I
N
A
C
I
Ó
N

SECRETARÍA DE POLÍTICA MINERA

SUBSECRETARÍA DE DESARROLLO MINERO

DIRECCIÓN NACIONAL DE PROMOCIÓN DE LA MINERÍA

DIRECCIÓN DE FOMENTO Y DESARROLLO DE PROYECTOS MINEROS

COORDINACIÓN DE ESTADÍSTICAS Y ESTUDIOS ECONÓMICOS SECTORIALES

COORDINACIÓN DE TRANSPARENCIA DE LA INFORMACIÓN MINERA

DIRECCIÓN NACIONAL DE INVERSIONES MINERAS

DIRECCIÓN DE FISCALIZACIÓN DE INVERSIONES MINERAS

DIRECCIÓN DE NORMAS Y REGULACIONES MINERAS

DIRECCIÓN DE ASUNTOS FEDERALES MINEROS

DIRECCIÓN NACIONAL DE PRODUCCIÓN MINERA SUSTENTABLE

DIRECCIÓN DE DESARROLLO LOCAL

DIRECCIÓN DE GESTIÓN AMBIENTAL MINERA

DIRECCIÓN NACIONAL DE CADENA DE VALOR MINERA

DIRECCIÓN DE GESTIÓN DE SERVICIOS Y PRESTACIONES COMPLEMENTARIAS DE LA MINERÍA

DIRECCIÓN DE DESARROLLO DE LA CADENA DE VALOR

SUBSECRETARÍA

DIRECCIÓN

DIRECCIÓN

COORDINACIÓN



República Argentina - Poder Ejecutivo Nacional
2019 - Año de la Exportación

Hoja Adicional de Firmas
Anexo

Número:

Referencia: EX-2019-08688841-APN-DGD#MPYT - ESTRUCTURA ORGANIZATIVA - ANEXO III

El documento fue importado por el sistema GEDO con un total de 9 pagina/s.