

MINISTERIO DEL INTERIOR, OBRAS PÚBLICAS Y VIVIENDA

SECRETARÍA DE INTERIOR

**DIRECCIÓN NACIONAL DEL
REGISTRO NACIONAL DE LAS PERSONAS**
**DIRECTOR NACIONAL
SUBDIRECTOR NACIONAL**

UNIDAD DE
AUDITORÍA INTERNA

D
N
-
D
G

D
I
R
E
C
C
I
Ó
N

C
O
O
R
D
.

DIRECCIÓN NACIONAL
DE IDENTIFICACIÓN

DIRECCIÓN NACIONAL
DE PROGRAMACIÓN Y
PRODUCCIÓN DE
DOCUMENTO
NACIONAL DE IDENTIDAD

DIRECCIÓN NACIONAL
DE ATENCIÓN
AL CIUDADANO

DIRECCIÓN NACIONAL
DE DOCUMENTOS
DE VIAJE

DIRECCIÓN GENERAL DE
PLANEAMIENTO Y
LOGÍSTICA
DOCUMENTAL

DIRECCIÓN NACIONAL
DE POBLACIÓN

DIRECCIÓN GENERAL
TÉCNICA JURÍDICA

DIRECCIÓN GENERAL DE
ADMINISTRACIÓN

DIRECCIÓN GENERAL DE
TECNOLOGÍA E
INNOVACIÓN
EN IDENTIDAD

DIRECCIÓN DE
ARCHIVOS E
IDENTIFICACIÓN
DE NACIONALES

DIRECCIÓN DE
ARCHIVOS E
IDENTIFICACIÓN
DE EXTRANJEROS

DIRECCIÓN DE
PLANEAMIENTO
Y FISCALIZACIÓN DE
CENTROS DE
DOCUMENTACIÓN

DIRECCIÓN DE
POLÍTICAS DE
POBLACIÓN
Y ESTADÍSTICAS

DIRECCIÓN DE
ESTUDIOS E
INVESTIGACIONES

DIRECCIÓN DE
ASUNTOS JUDICIALES

DIRECCIÓN DE
DICTÁMENES

DIRECCIÓN DE
PRESUPUESTO Y
CONTABILIDAD

DIRECCIÓN DE
ADMINISTRACIÓN Y
FINANZAS

DIRECCIÓN DE
RECURSOS HUMANOS

DIRECCIÓN DE
INFORMÁTICA
Y EQUIPOS

DIRECCIÓN DE
TECNOLOGÍA E
INNOVACIÓN
DOCUMENTAL

DIRECCIÓN DE
SERVICIOS DE
VALIDACIÓN
DE IDENTIDAD

COORDINACIÓN DE
SEGUIMIENTO ESTRATÉGICO
Y ENLACE DE TRANSPARENCIA

COORDINACIÓN
DE EMISIÓN DE DOCUMENTO
NACIONAL DE IDENTIDAD

COORDINACIÓN DE
OPERATIVOS TERRITORIALES
DE DOCUMENTACIÓN

COORDINACIÓN DE
PREVENCIÓN Y
CONTROL

COORDINACIÓN
DE CONVENIOS
Y NORMATIVA

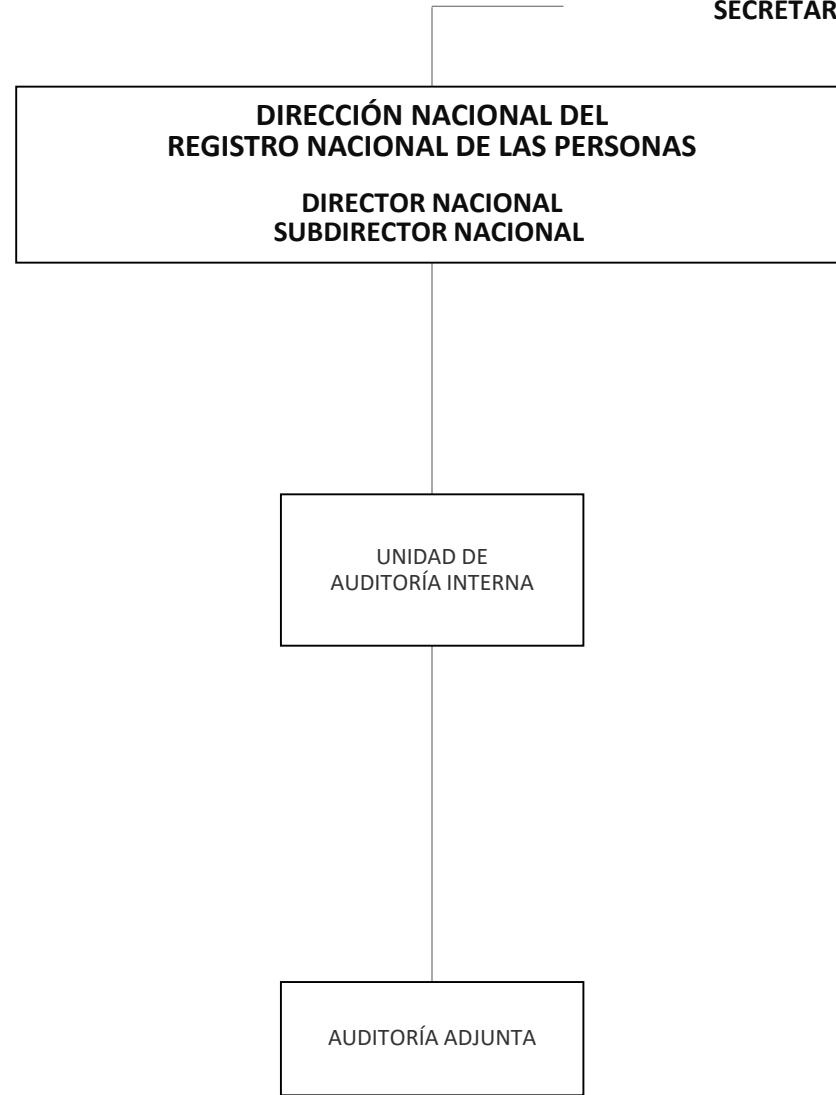
MINISTERIO DEL INTERIOR, OBRAS PÚBLICAS Y VIVIENDA

SECRETARÍA DE INTERIOR

**DIRECCIÓN NACIONAL DEL
REGISTRO NACIONAL DE LAS PERSONAS**
**DIRECTOR NACIONAL
SUBDIRECTOR NACIONAL**

UNIDAD DE
AUDITORÍA INTERNA

AUDITORÍA ADJUNTA





República Argentina - Poder Ejecutivo Nacional
2018 - Año del Centenario de la Reforma Universitaria

Hoja Adicional de Firmas
Anexo

Número:

Referencia: ANEXO III - EX-2018-55940076- -APN-DNDO#JGM

El documento fue importado por el sistema GEDO con un total de 2 pagina/s.