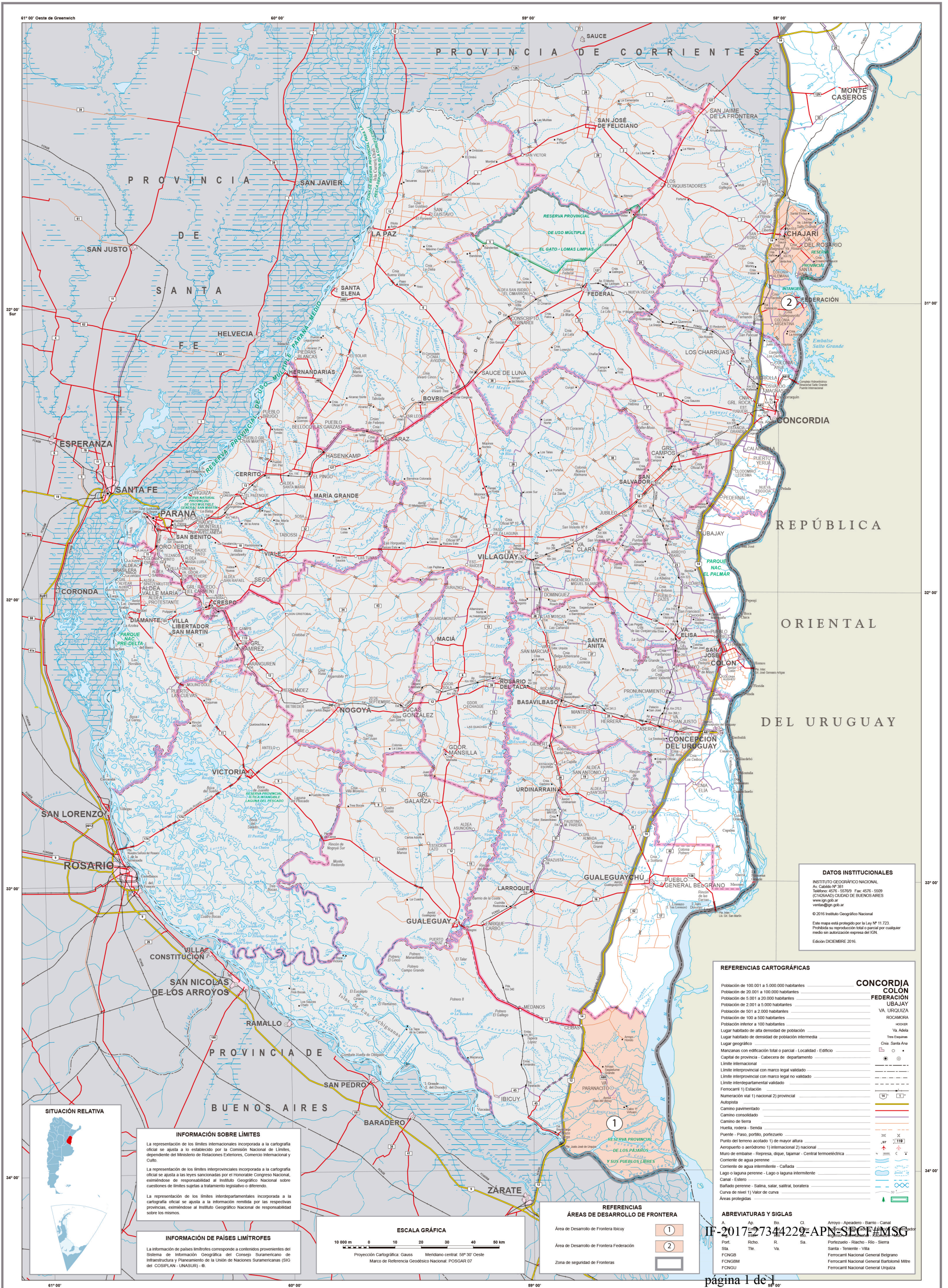




ZONA DE SEGURIDAD DE FRONTERAS Y ÁREAS DE DESARROLLO DE FRONTERA
ENTRE RÍOS
 REPÚBLICA ARGENTINA



Ministerio de Defensa
 Presidencia de la Nación



DATOS INSTITUCIONALES
 INSTITUTO GEOGRÁFICO NACIONAL
 Av. Cabildo Nº 381
 Teléfono: 4576 - 50769 Fax: 4576 - 5509
 (C1426AAD) CIUDAD DE BUENOS AIRES
 www.ign.gov.ar
 ventas@ign.gov.ar

© 2016 Instituto Geográfico Nacional
 Este mapa está protegido por la Ley Nº 11.723.
 Prohibida su reproducción total o parcial por cualquier
 medio sin autorización expresa del IGN.
 Edición DICIEMBRE 2016.

REFERENCIAS CARTOGRAFICAS

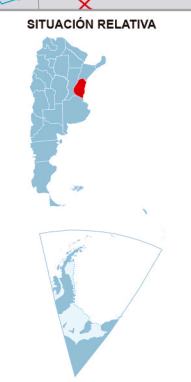
Población de 100.001 a 5.000.000 habitantes
 Población de 20.001 a 100.000 habitantes
 Población de 5.001 a 20.000 habitantes
 Población de 2.001 a 5.000 habitantes
 Población de 501 a 2.000 habitantes
 Población de 100 a 500 habitantes
 Población inferior a 100 habitantes
 Lugar habitado de alta densidad de población
 Lugar habitado de densidad de población intermedia
 Lugar geográfico
 Manzanas con edificación total o parcial - Localidad - Edificio
 Capital de provincia - Cabecera de departamento
 Límite internacional
 Límite interprovincial con marco legal validado
 Límite interprovincial con marco legal no validado
 Límite interdepartamental validado
 Ferrocarril 1) Estación
 Numeración vial 1) nacional 2) provincial
 Autopista
 Camino pavimentado
 Camino consolidado
 Camino de tierra
 Huella, rodera - Sendas
 Puente - Paso, portillo, portezuelo
 Punto del terreno acotado 1) de mayor altura
 Aeropuerto o aeródromo 1) internacional 2) nacional
 Muro de embalse - Represa, dique, tajamar - Central termoeléctrica
 Corriente de agua perenne
 Corriente de agua intermitente - Cañada
 Lago o laguna perenne - Lago o laguna intermitente
 Canal - Estero
 Batido perenne - Salina, salar, salitral, boratera
 Curva de nivel 1) Valor de curva
 Áreas protegidas

ABREVIATURAS Y SIGLAS

A. Arroyo - Apeadero - Barrio - Canal
 Ap. Apeadero
 Bo. Barrio
 Cl. Canal
 Port. Puerto
 Rchco. Riacho
 R. Río
 Sa. Sierra
 Sta. Santa - Terreno - Villa
 Tle. Tercera
 Va. Vía
 FCNGBM Ferrocarril Nacional General Belgrano
 FCNGBM Ferrocarril Nacional General Bartolomé Mitre
 FCNGU Ferrocarril Nacional General Urquiza

CONCORDIA COLON FEDERACION UBAJAY VA URQUIZA ROCAMORA

1) 2) 3) 4) 5) 6) 7) 8) 9) 10) 11) 12) 13) 14) 15) 16) 17) 18) 19) 20) 21) 22) 23) 24) 25) 26) 27) 28) 29) 30) 31) 32) 33) 34) 35) 36) 37) 38) 39) 40) 41) 42) 43) 44) 45) 46) 47) 48) 49) 50) 51) 52) 53) 54) 55) 56) 57) 58) 59) 60) 61) 62) 63) 64) 65) 66) 67) 68) 69) 70) 71) 72) 73) 74) 75) 76) 77) 78) 79) 80) 81) 82) 83) 84) 85) 86) 87) 88) 89) 90) 91) 92) 93) 94) 95) 96) 97) 98) 99) 100)



INFORMACIÓN SOBRE LÍMITES

La representación de los límites internacionales incorporada a la cartografía oficial se ajusta a lo establecido por la Comisión Nacional de Límites, dependiente del Ministerio de Relaciones Exteriores, Comercio Internacional y Culto.

La representación de los límites interprovinciales incorporada a la cartografía oficial se ajusta a las leyes sancionadas por el Honorable Congreso Nacional, eximiéndose de responsabilidad al Instituto Geográfico Nacional sobre cuestiones de límites sujetas a tratamiento legislativo o diferido.

La representación de los límites interdepartamentales incorporada a la cartografía oficial se ajusta a la información remitida por las respectivas provincias, eximiéndose al Instituto Geográfico Nacional de responsabilidad sobre los mismos.

INFORMACIÓN DE PAISES LÍMITROFES

La información de países limítrofes corresponde a contenidos provenientes del Sistema de Información Geográfica del Consejo Suramericano de Infraestructura y Planeamiento de la Unión de Naciones Suramericanas (SIG del COSIPLAN - UNASUR) - ©.



REFERENCIAS ÁREAS DE DESARROLLO DE FRONTERA

Área de Desarrollo de Frontera Ibicuy 1

Área de Desarrollo de Frontera Federación 2

Zona de seguridad de Fronteras

IF-2017-27344229-APN-SECT#MSO