

Organismos de Administración Descentralizada y Desconcentrados

- Comisión Nacional de Coordinación del Programa de Promoción del Microcrédito para el Desarrollo de la Economía Social (Desconcentrado)
- Comisión Nacional de Pensiones Asistenciales (Desconcentrado)
- Instituto Nacional de Asociativismo y Economía Social
- Lotería Nacional S.E.



ANEXO 1b

Ministerio de Desarrollo Social

Secretaría de Coordinación y Monitoreo Institucional

Subsecretaría de Articulación Jurídico Institucional

Subsecretaría de Coordinación Administrativa

Subsecretaría de Planificación y Comunicación Estratégica

Dirección General de Recursos Humanos y Organización

Dirección General de Asuntos Jurídicos

Dirección General de Administración

Dirección General de Cooperación y Financiamiento Internacional

Dirección Nacional de Diseño y Comunicación Institucional

Dirección Nacional de Planificación, Monitoreo y Seguimiento

Dirección de Administración de Personal

Dirección de Desarrollo de Capacidades y Carrera Administrativa

Dirección de Diseño y Desarrollo Organizacional para la Gestión de Personas

Dirección de Sumarios

Dirección de Asuntos Judiciales

Dirección de Asuntos Normativos y Convenios

Dirección de Asuntos Legales

Dirección de Compras y Contrataciones

Dirección de Servicios Digitales Informáticos y de Telecomunicaciones

Dirección de Mesa de Entradas, Despacho y Protocolización

Dirección de Patrimonio

Dirección de Procesamiento y Liquidación de Aportes para la Inclusión Social

Dirección de Programación y Ejecución Presupuestaria

Dirección de Administración de Fondos Internacionales

Dirección de Comunicación con las Provincias

Dirección de Comunicación Institucional

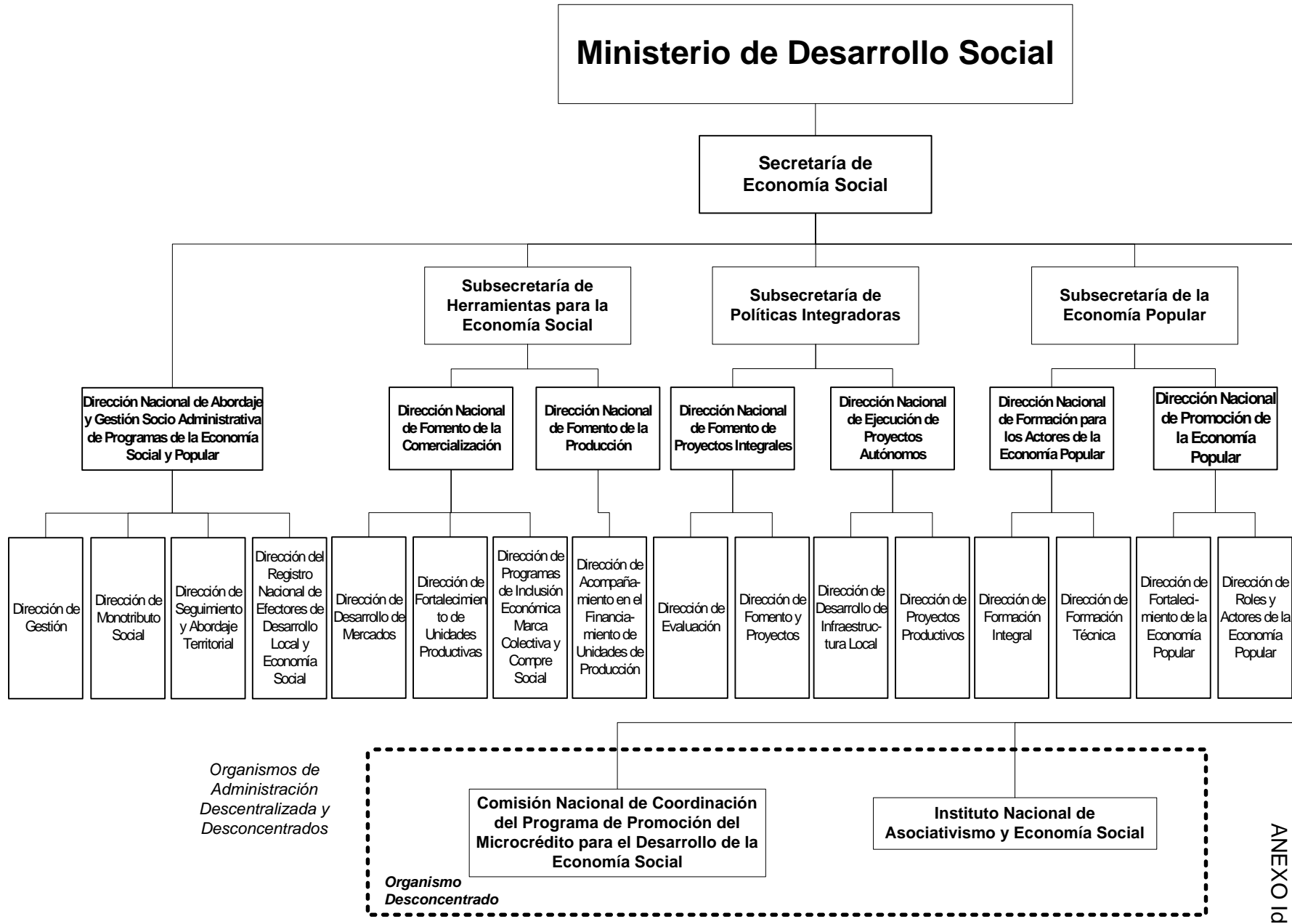
Dirección de Evaluación y Seguimiento de Políticas

Organismos de Administración Descentralizada y Desconcentrados

Organismo Desconcentrado

Comisión Nacional de Pensiones Asistenciales

ANEXO IC



Organismos de Administración Descentralizada y Desconcentrados

Organismo Desconcentrado

ANEXO I D

Ministerio de Desarrollo Social

Secretaría de
Gestión y Articulación
Institucional

Subsecretaría de
Abordaje Territorial

Subsecretaría de
Identificación y
Atención de
Necesidades
Críticas

Subsecretaría de
Organización
Comunitaria

Dirección
Nacional de
Articulación
Interjurisdiccional

Dirección
Nacional de
Dispositivos
Territoriales
Móviles

Dirección
Nacional de
Asistencia Crítica

Dirección
Nacional de
Gestión y
Asistencia
Urgente

Dirección
Nacional de
Comunicación
Estratégica

Dirección
Nacional de
Gestión de los
Centros de
Referencia

Dirección de
Capacitación
Extra-
jurisdiccional

Dirección de
Instru-
mentos de
Articulación

Dirección de
Articulación
de
Depósitos y
Logística

Dirección de
Asistencia
Institucional

Dirección de
Emergencia

Dirección de
Asistencia a
Problemá-
ticas
Sociales
Críticas

Dirección de
Asistencia
Directa por
Situaciones
Especiales

Dirección
de Talleres
Familiares y
Comunita-
rios

Dirección de
Comunica-
ción en Red

Dirección de
Articulación
Regional
Buenos
Aires

Dirección de
Articulación
Regional
Centro

Dirección de
Articulación
Regional
Cuyo

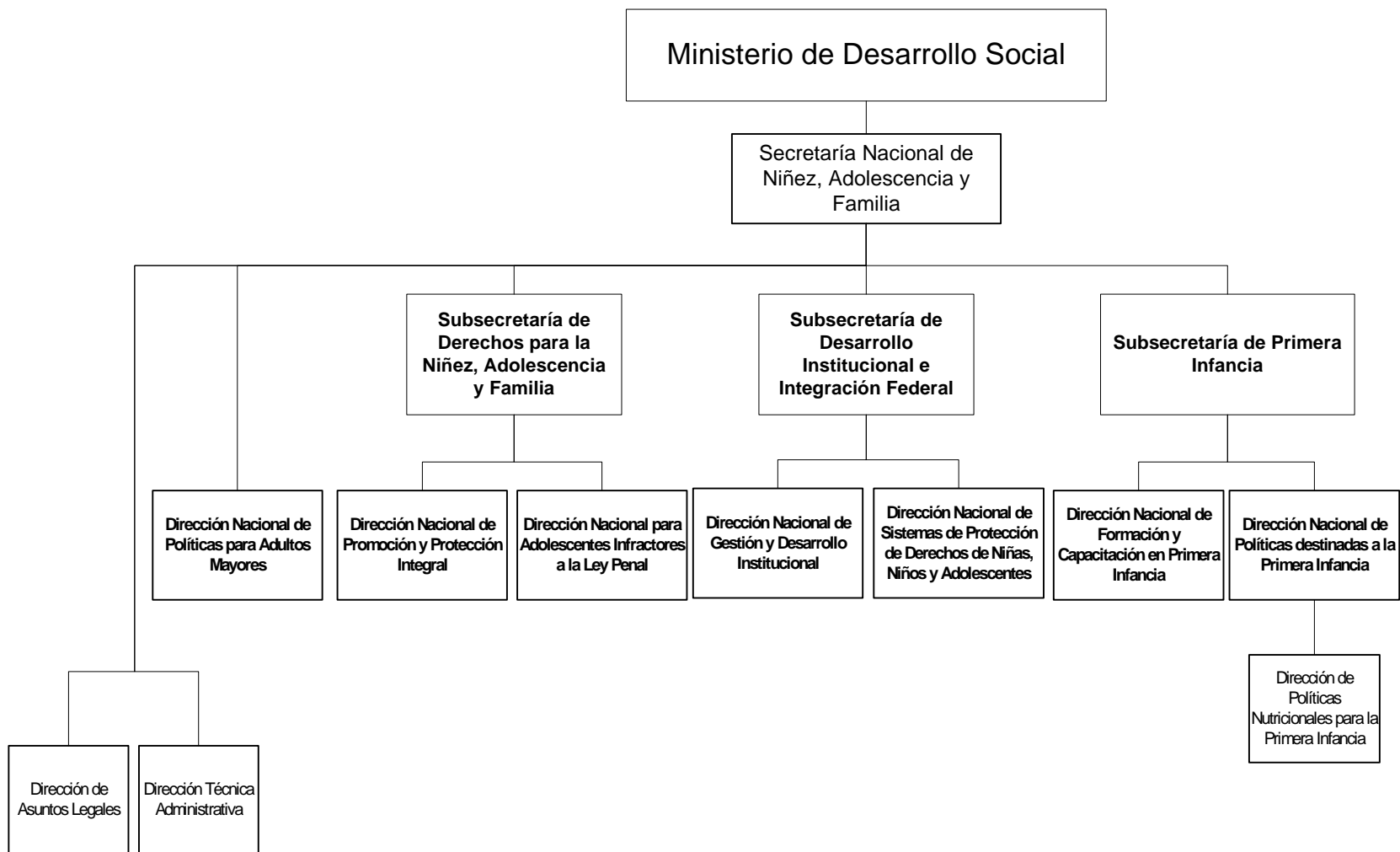
Dirección de
Articulación
Regional
Noreste

Dirección de
Articulación
Regional
Noroeste

Dirección de
Articulación
Regional
Patagonia
Norte

Dirección de
Articulación
Regional
Patagonia
Sur

ANEXO I e



ANEXO II



República Argentina - Poder Ejecutivo Nacional
2017 - Año de las Energías Renovables

Hoja Adicional de Firmas
Anexo

Número:

Referencia: Anexo I - Expte EX-2017-11491561-APN-DGRHYO#MDS

El documento fue importado por el sistema GEDO con un total de 6 pagina/s.