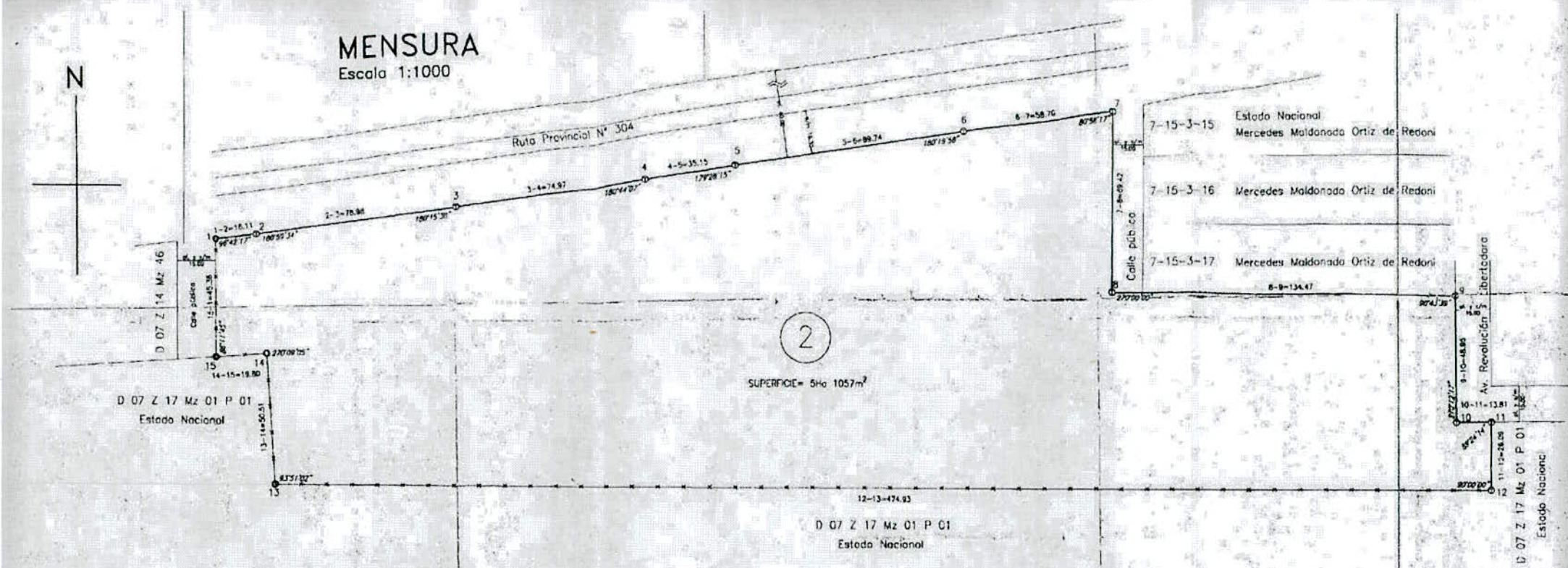
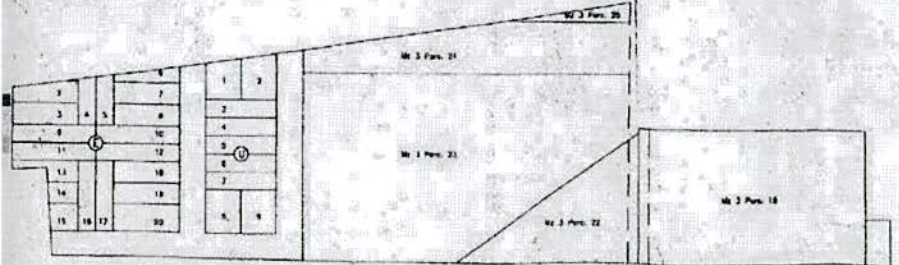


**MENSURA**  
Escala 1:1000



(2) AFECTACIONES REGISTRALES



Barrio Aeronáutico - Villa Zapallo									
Nro. Orden	Parcela	Total	Parcela	Superficie		TITULAR	N° de cuenta	Cuentas	
				Fuente	Alfa			Alfa	Lote
12			x	1363	1927	Meyer, Hugo Guillermo	Sin datos		1
12			x	1363	1927	Meyer, Hugo Guillermo	Sin datos		2
12			x	1363	1927	Meyer, Hugo Guillermo	Sin datos		3
12			x	1363	1927	Meyer, Hugo Guillermo	Sin datos		4
12			x	1363	1927	Meyer, Hugo Guillermo	Sin datos		5
12			x	1363	1927	Meyer, Hugo Guillermo	Sin datos		6
12			x	1363	1927	Meyer, Hugo Guillermo	Sin datos		7
12			x	1363	1927	Meyer, Hugo Guillermo	Sin datos		8
12			x	1363	1927	Meyer, Hugo Guillermo	Sin datos		9
12			x	1363	1927	Meyer, Hugo Guillermo	Sin datos		10
12			x	1363	1927	Meyer, Hugo Guillermo	Sin datos		11
12			x	1363	1927	Meyer, Hugo Guillermo	Sin datos		12
12			x	1363	1927	Meyer, Hugo Guillermo	Sin datos		13
12			x	1363	1927	Meyer, Hugo Guillermo	Sin datos		14
12			x	1363	1927	Meyer, Hugo Guillermo	Sin datos		15
12			x	1363	1927	Meyer, Hugo Guillermo	Sin datos		16
12			x	1363	1927	Meyer, Hugo Guillermo	Sin datos		17
12			x	1363	1927	Meyer, Hugo Guillermo	Sin datos		18
12			x	1363	1927	Meyer, Hugo Guillermo	Sin datos		19
12			x	1363	1927	Meyer, Hugo Guillermo	Sin datos		20
12			x	1363	1927	Meyer, Hugo Guillermo	Sin datos		21
12			x	1363	1927	Meyer, Hugo Guillermo	Sin datos		22
12			x	1363	1927	Meyer, Hugo Guillermo	Sin datos		23
12			x	1363	1927	Meyer, Hugo Guillermo	Sin datos		24
12			x	1363	1927	Meyer, Hugo Guillermo	Sin datos		25
11	Mz 3 P 25		x	44818	1976	Estado Nacional	Sin datos	Rural	5
10	Mz 3 P 24		x	11902	1976	Estado Nacional	Sin datos	Rural	6
11	Mz 3 P 23		x	178244		Fuente de Heredades	Sin datos	Rural	7
11	Mz 3 P 22		x	47403	1952	Coronel Belandier	Sin datos	Rural	8
101	Mz 3 P 18		x	44818	1976	Estado Nacional	Sin datos	Rural	20

- SIGNOS**
- ⊕ Mojón de hierro
  - ⊙ Poste de madera
  - ⊕ Mojón de madera
  - ⊙ Mojón de hormigón
  - ⊙ Poste de hormigón
  - Alambre de hilos
  - Alambre tejido
  - Límite entre mojoneros

**NOTAS**

Las magnitudes consignadas son consecuencia del proceso de cálculo de la medición, transformación y conservación de los sistemas de apoyo principales y secundarios.

El uncho de la Ruta Pm. N° 304 fue fijado por el Lote Regulador de Servicios Públicos según Nota N° 644278 045 80 403 del 5 de diciembre de 2003.

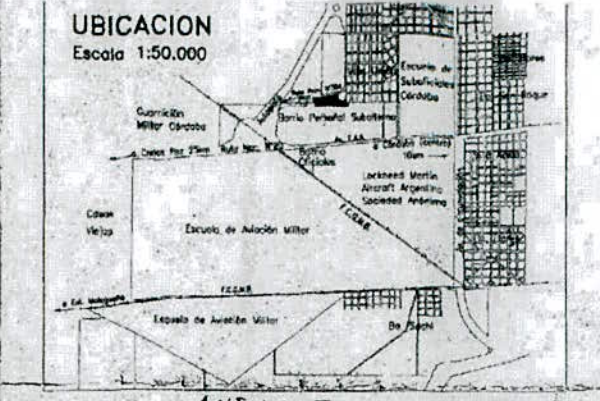
Los coples afectados nunca fueron habilitados al uso público.

COORDENADAS GAUSS-KRUGER

VERTICE	X	Y
11	6522893.07	4379346.77
12	6522866.98	4379346.68
13	6522868.62	4378871.74

PLANILLA DE SUPERFICIES

Nom. catastral	Sup. Terreno	Sup. edificada	Observaciones
07-17-001-002	5ha 1057m²	—	betón
Σ	5ha 1057m²	—	



**MENSURA DE POSESION**

Posesión de **ESTADO NACIONAL ARGENTINO**  
(Fuerza Aerea Argentina)

UBICACION Y DESIGNACION: Ruta Provincial N° 304, Lote 2

NOMENCLATURA CATASTRAL: Dep. 11, Ped. 01, Pm. 01, C. 07, S. 17, M. 001, P. 002

AFECTACIONES REGISTRALES (2)

ES COPIA FIEL DEL ORIGINAL

Vicecomodoro Gustavo CERCEDO  
Jefe Dto. Infraestructura

COPIA REALIZADA Y AUTORIZADA EL 16 MAR 2004

ALFONSO L. TRUJILLO  
Dpto. Central, Registro

16 MAR 2004